

Рис. 1. Структура системы управления горными работами для подземных рудников и шахт

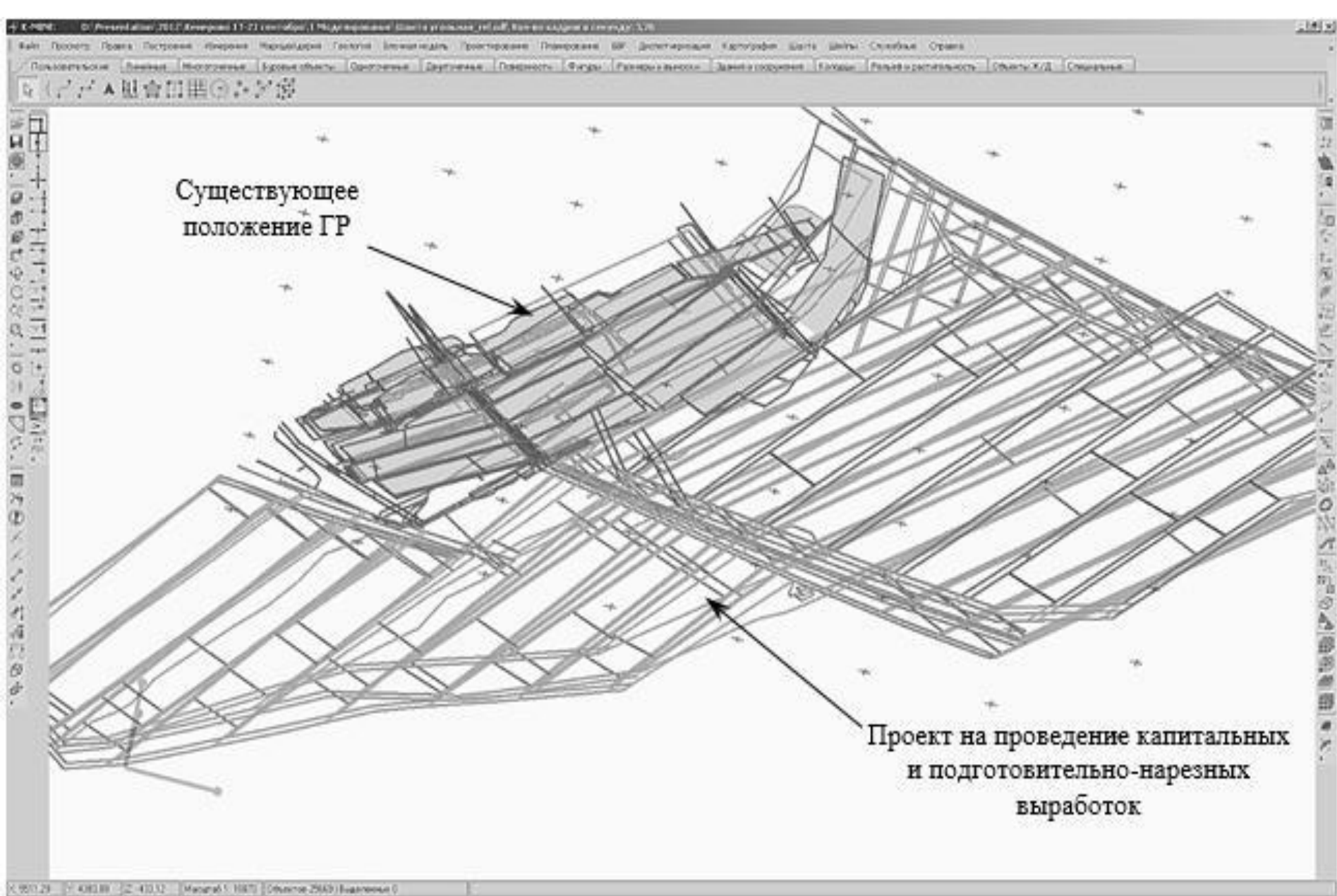


Рис. 2. Разработка проекта отработки угольной шахты в ГИС К-MINE

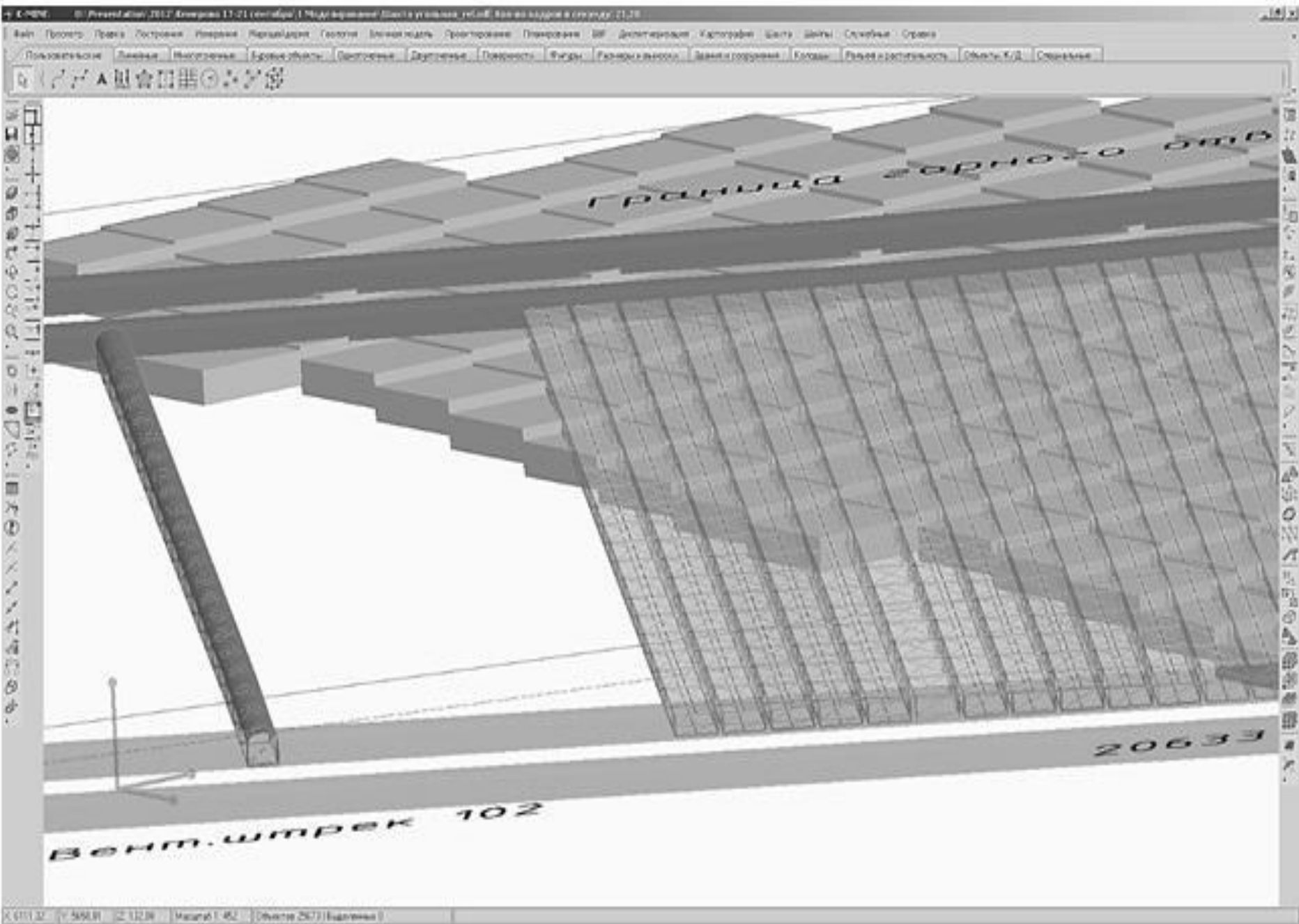


Рис. 3. Пример формирования плана очистных работ в лаве с применением К-МINE

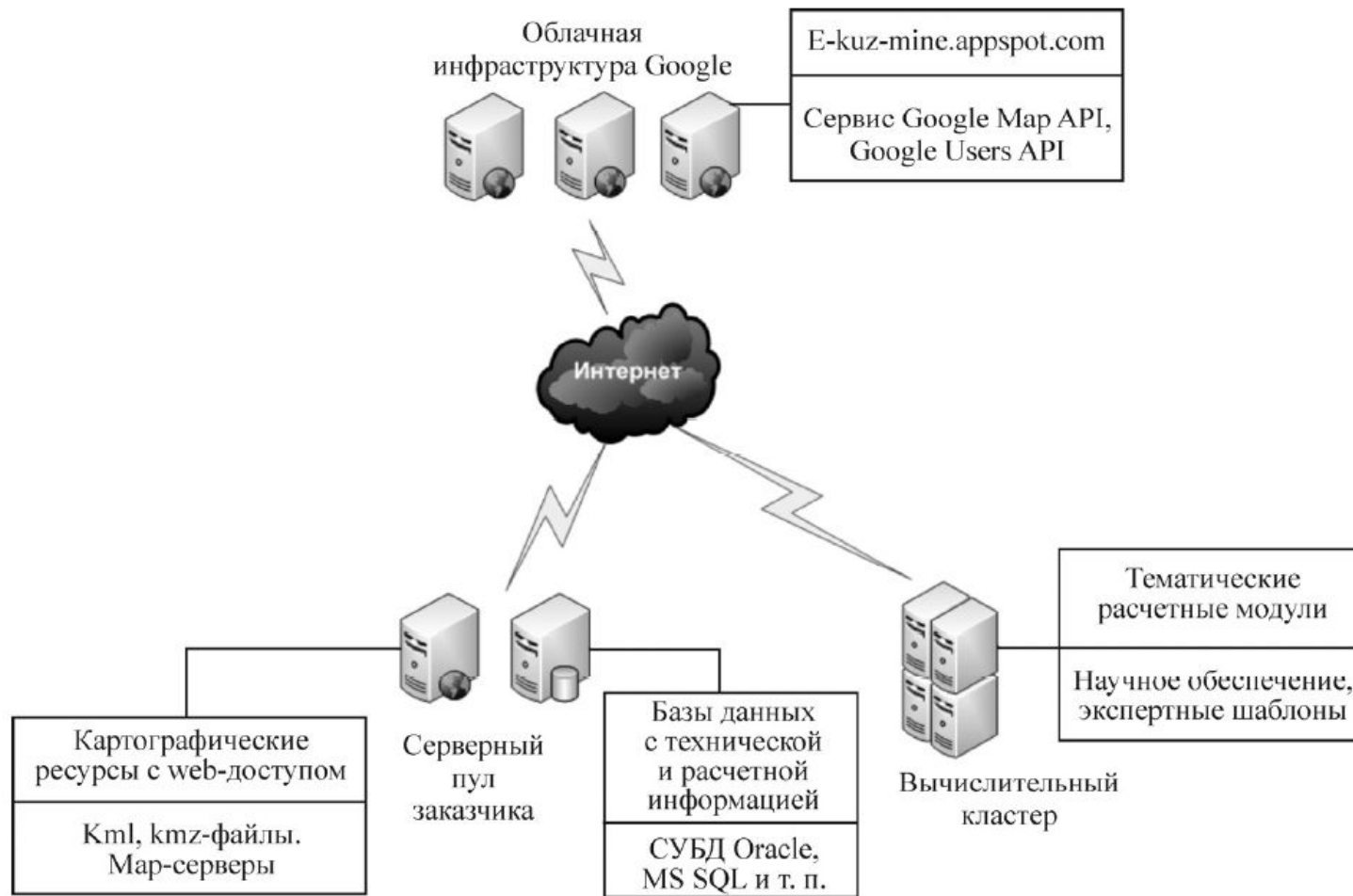


Рис. 2. Общая схема информационного обеспечения системы геоэкологического мониторинга на основе облачного сервиса

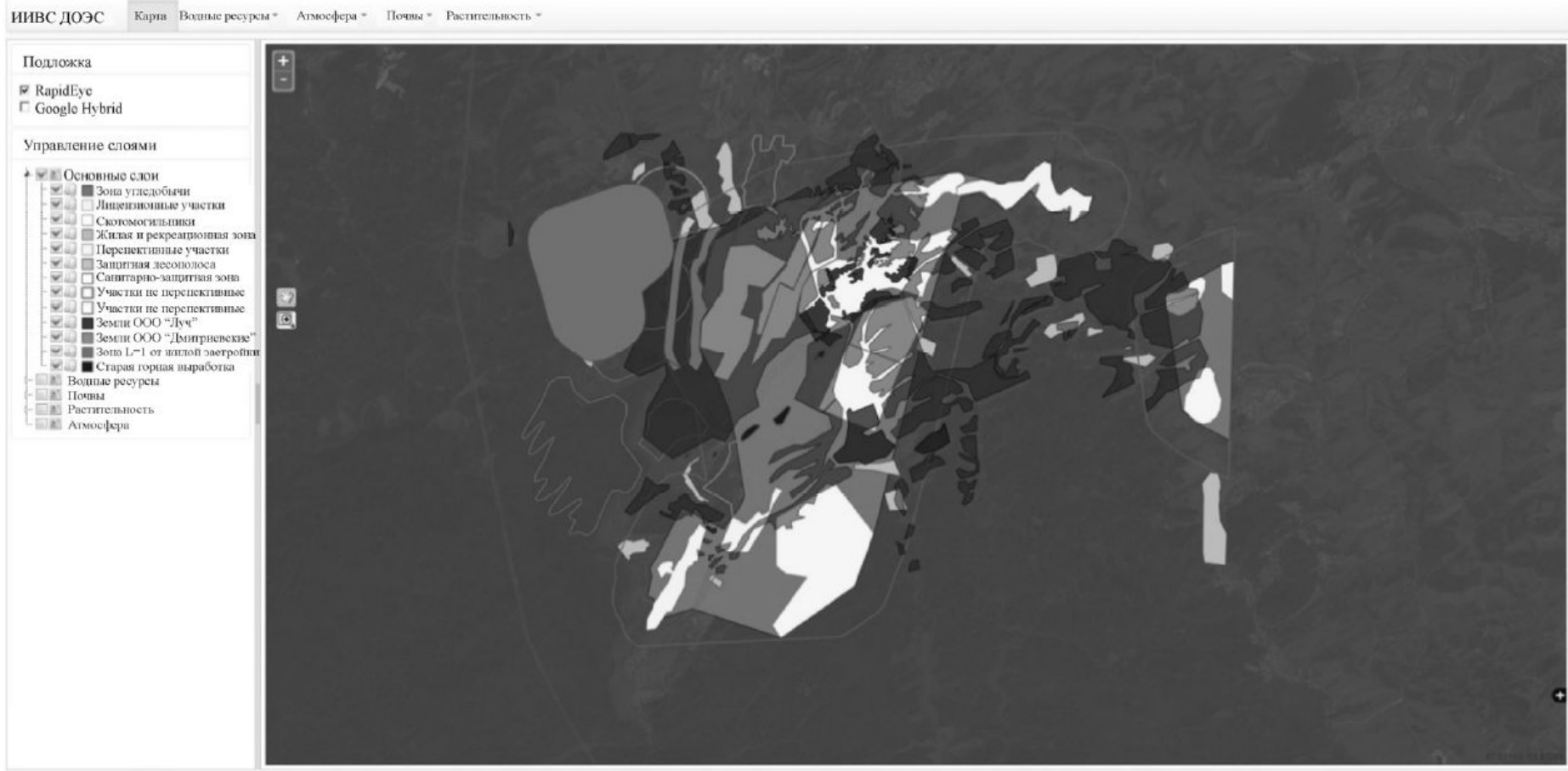


Рис. 3. Общий вид меню пилотного образца системы облачного сервиса для динамической оценки экологического состояния конкретного угледобывающего района Кузбасса

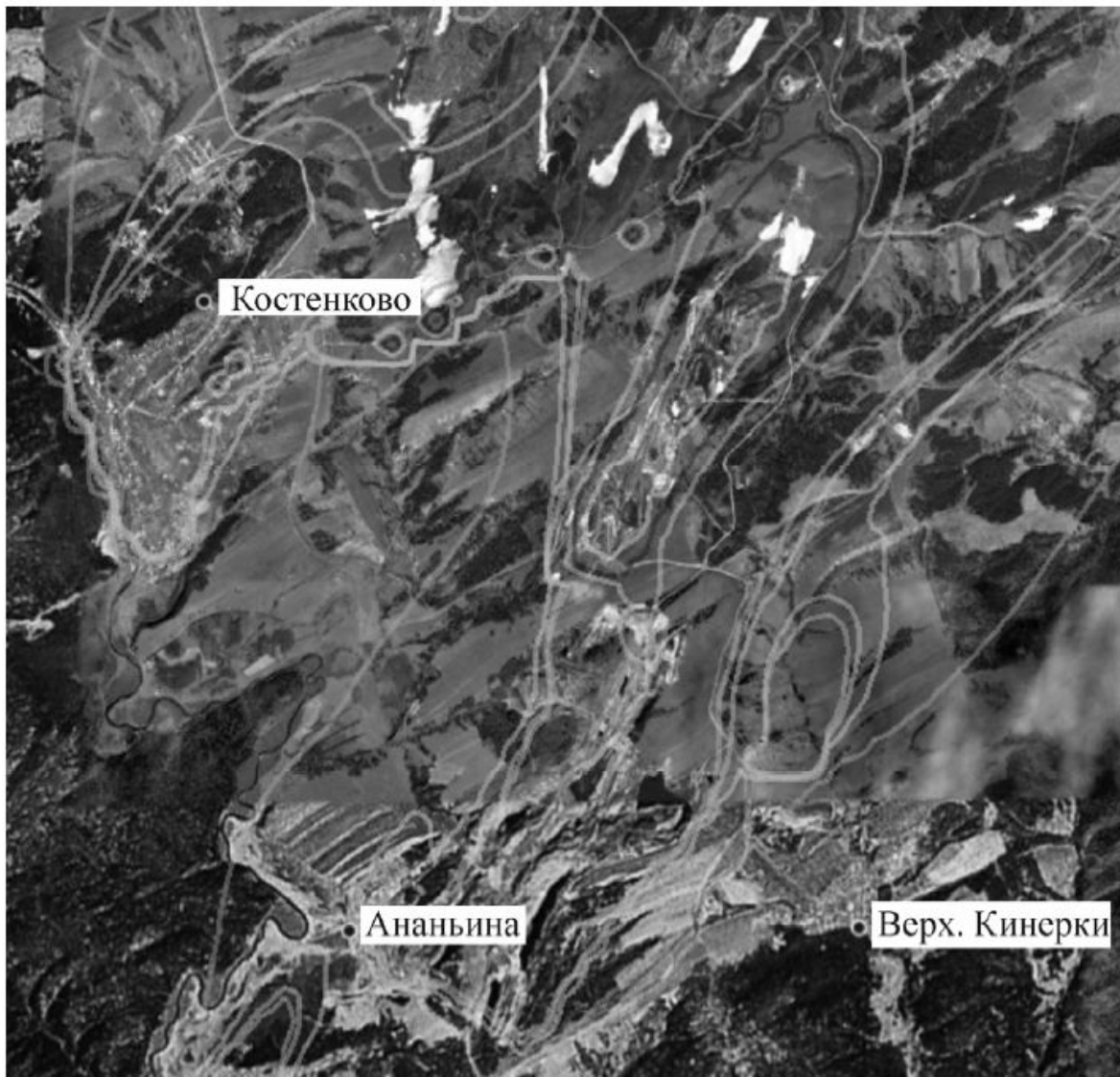


Рис. 4. Пример облачного расчета мест загрязнения от промышленного взрыва по разным веществам и конкретной розе ветров

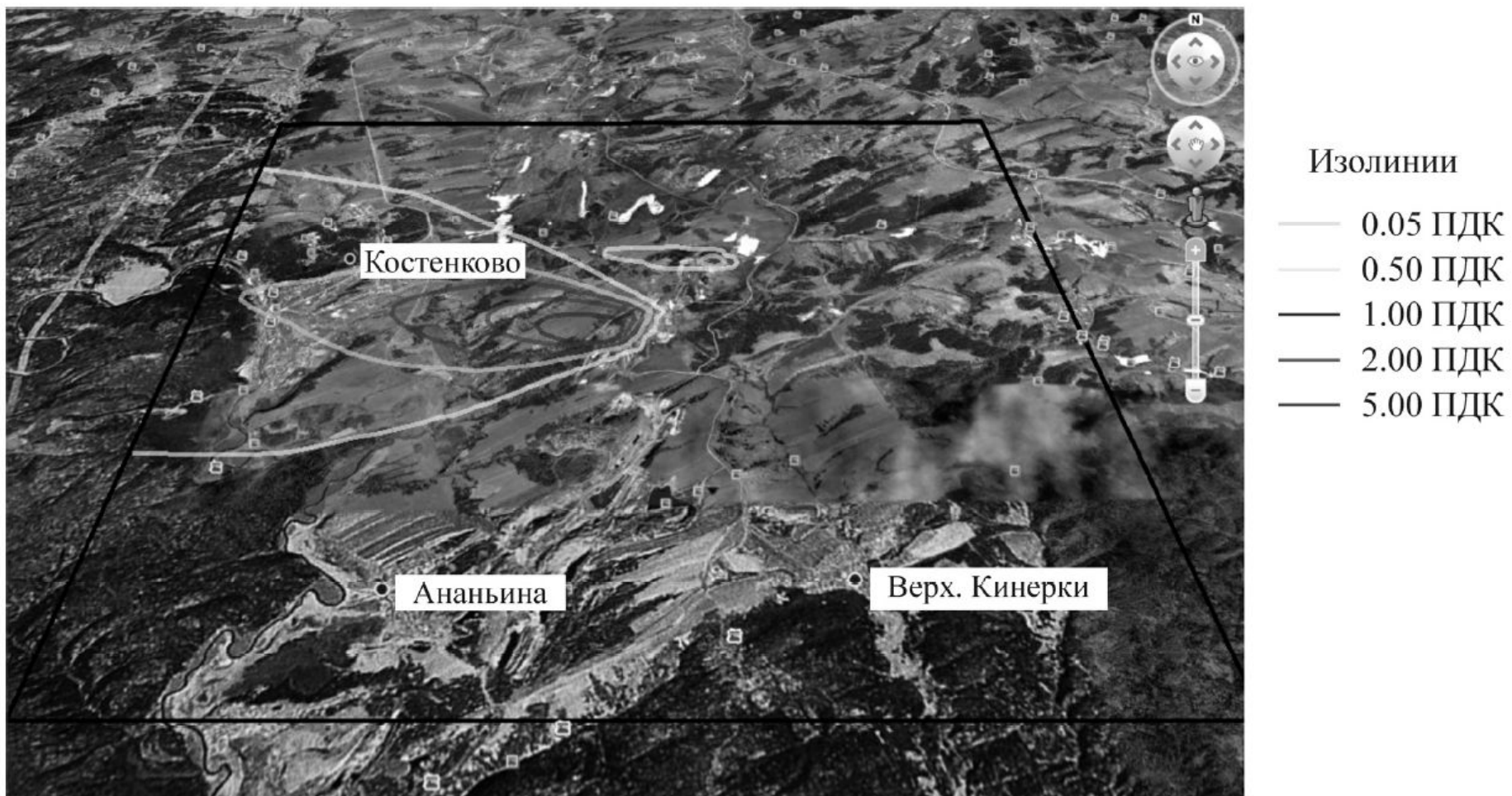


Рис. 5. Расчетные данные пылевого загрязнения от промышленного взрыва, совмещенные с космическим снимком района исследований