

# УСТАНОВКА БАТАРЕЙ СВОИМИ РУКАМИ



# РАЗНОВИДНОС ТИ



**Стальные  
трубчатые**



**Стальные  
панельные**



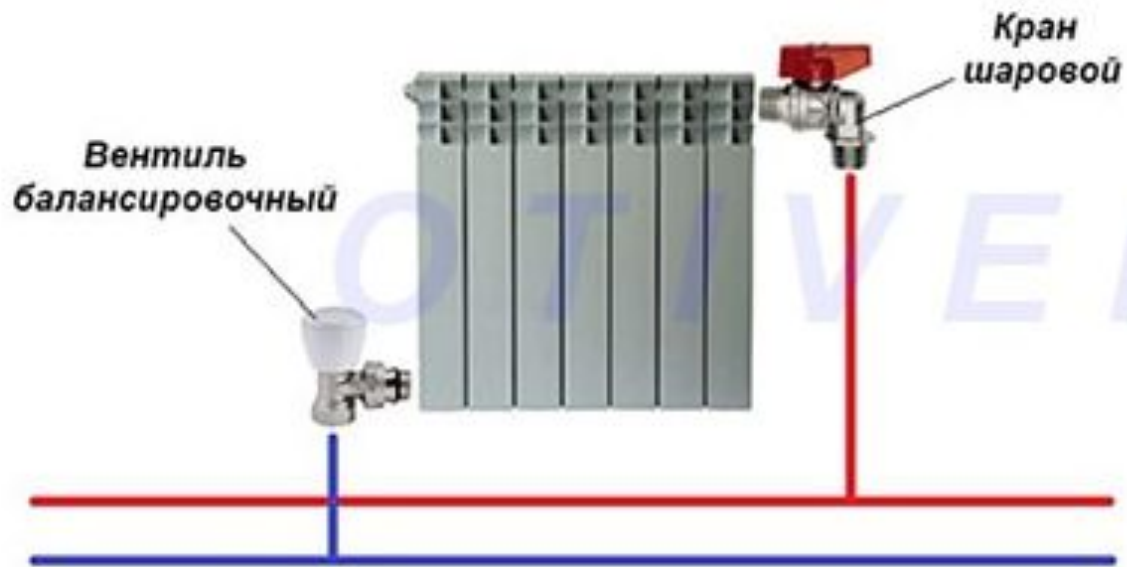
**Алюминиевые,  
биметаллические**



**Чугунные  
ретро**

# О СПОСОБАХ ПОДКЛЮЧЕНИЯ РАДИАТОРОВ

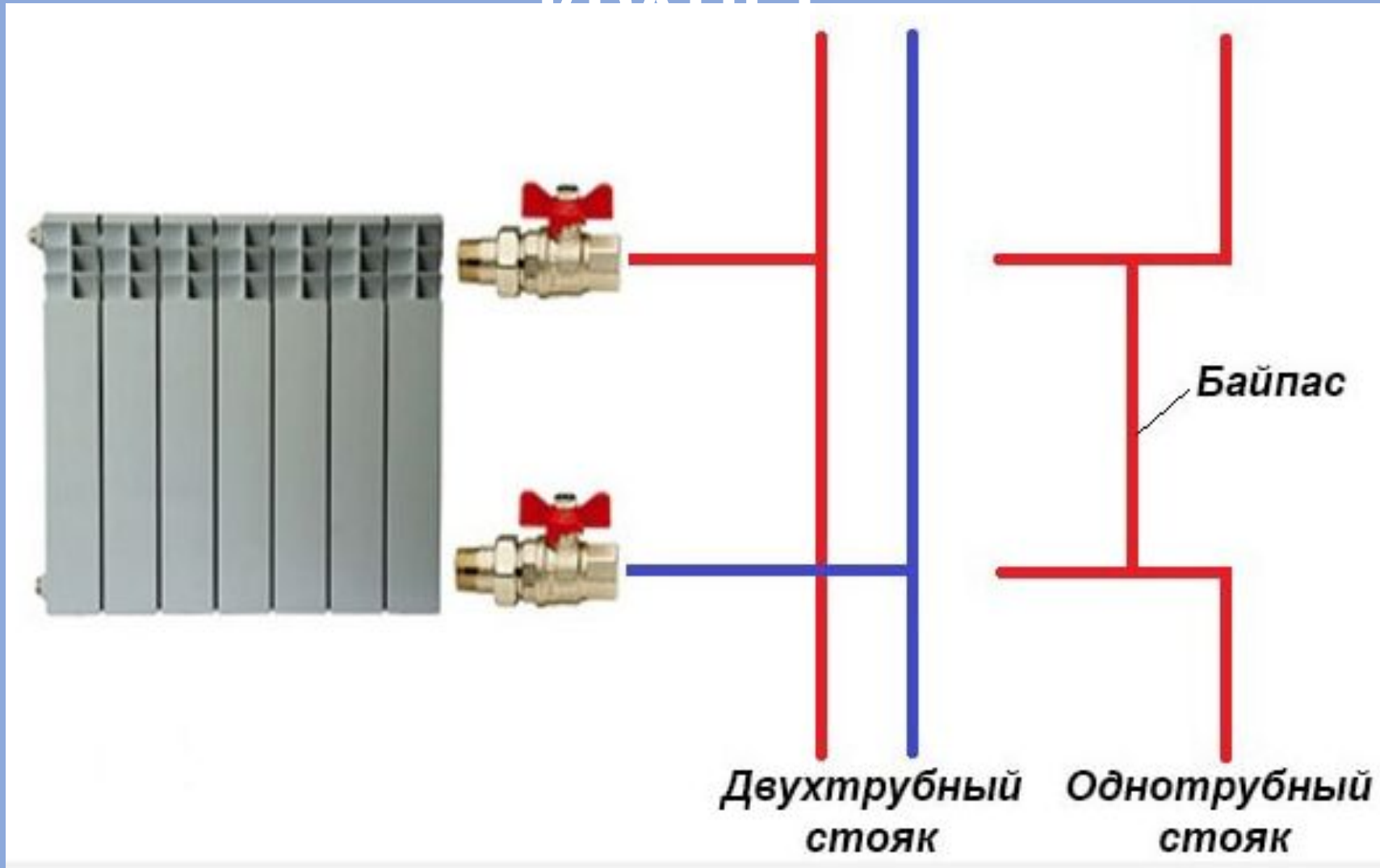
*Подключение радиатора с ручным регулированием к горизонтальной системе*



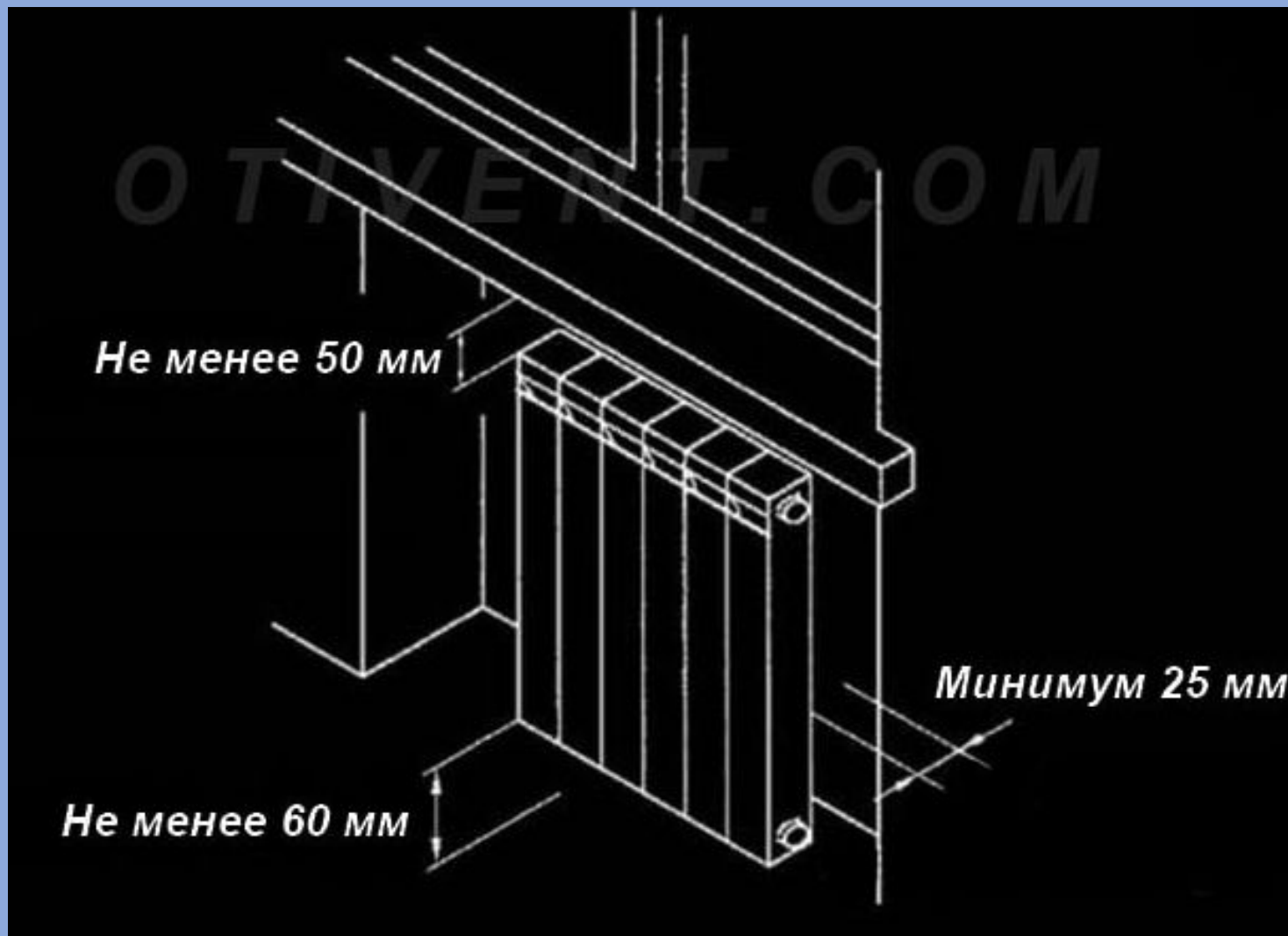
*Подключение радиатора с автоматическим регулированием к горизонтальной системе*



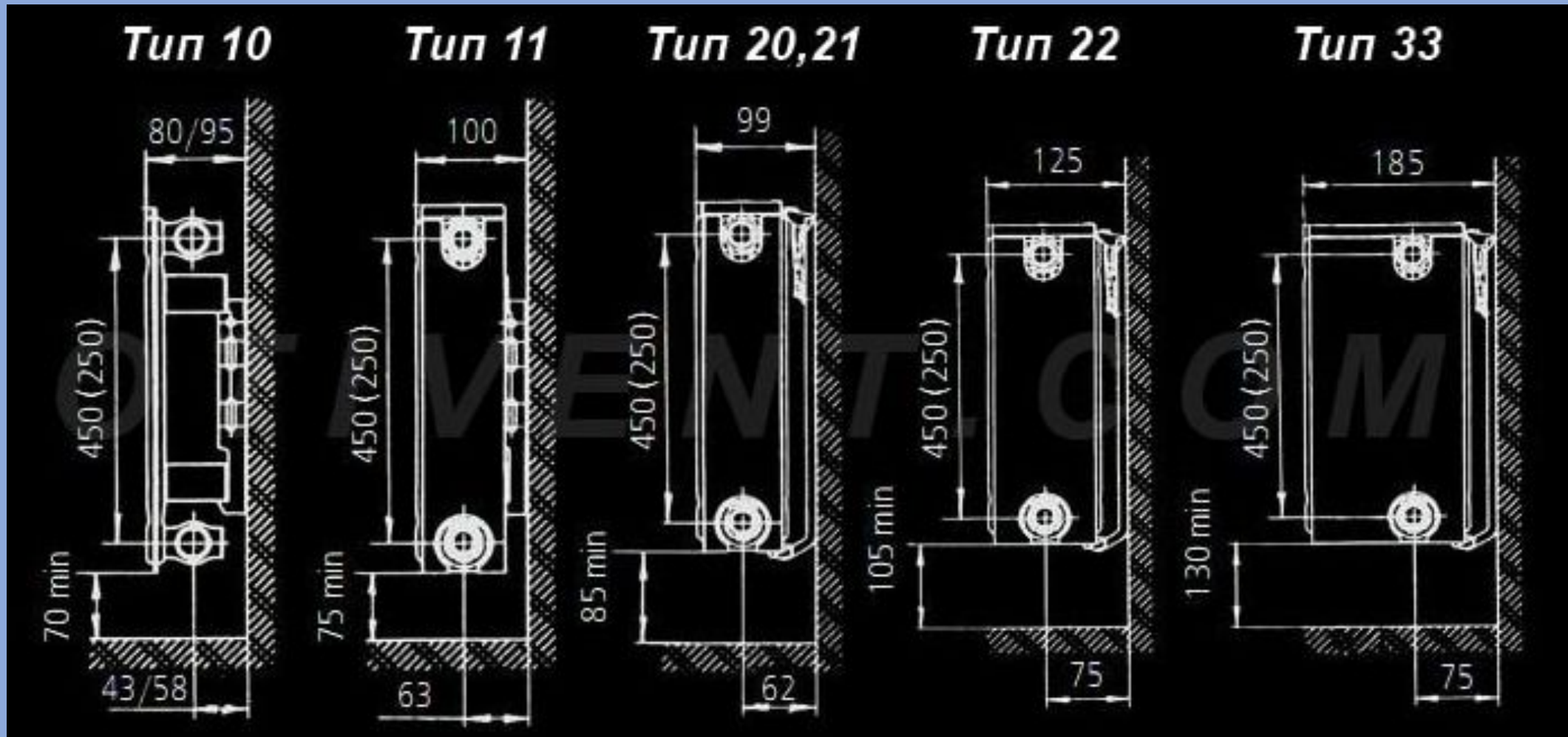
# НЕРЕГУЛИРУЕМОЕ ПОДКЛЮЧЕНИЕ РАДИАТОРА К СТОЯКУ ЧЕРЕЗ ШАРОВЫЕ КРАНЫ



# РАСПОЛОЖЕНИЕ И ВЫСОТА УСТАНОВКИ БАТАРЕЙ



# РАСПОЛОЖЕНИЕ И ВЫСОТА УСТАНОВКИ БАТАРЕЙ





# ПРЕДВАРИТЕЛЬНАЯ СБОРКА



*Секция радиатора*  
*Соединительный ниппель*



*Ниппель с прокладкой,  
правой и левой резьбой*

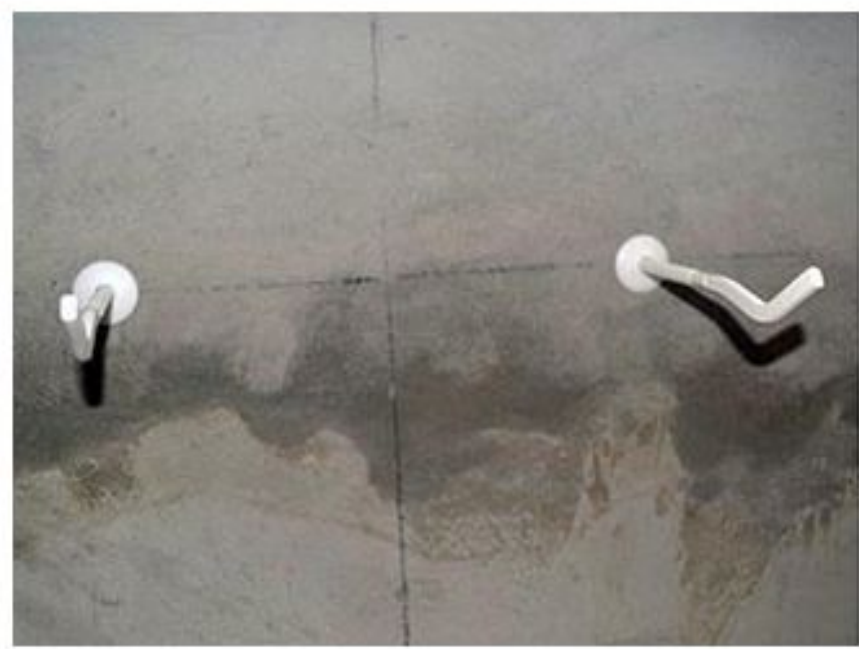


# ПРЕДВАРИТЕЛЬНАЯ СБОРКА



# КАК ЛУЧШЕ РАЗМЕСТИТЬ?





**ЗАВЕРШАЮЩИ  
Й ЭТАП**

