

Снежная сова

Муниципальное бюджетное учреждение дополнительного образования
Центр детского творчества «Выйский»
Объединение «Друзья природы»

Цель: выполнить творческую работу

Задачи.

Воспитательные: воспитывать бережное, ответственное отношение к природе и природным объектам.

Развивающие: способствовать развитию фантазии, воображения, памяти; совершенствование навыка работы ножницами.

Познавательные: дать характеристику сове.



Перед началом занятия, прими правильное положение



Здравствуйте, ребята! Сегодня мы выполним творческую работу.

Нам понадобятся:

- Ватные диски.
- Клей.
- Цветной картон
- Цветная бумага
- Пуговики.
- Ножницы.

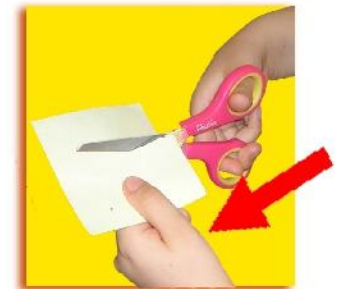
Техника безопасности при работе с ножницами



Не держи ножницы
концами вверх.



Не оставляй ножницы
в открытом виде.



При работе следи
за пальцами левой руки.



Клади ножницы на стол так,
чтобы они не свешивались
за край стола.



Передавай ножницы
в закрытом виде кольцами
в сторону товарища.



Не режь ножницами на ходу,
не подходи к товарищу
во время резания.

Сова – это хищная ночная птица. В зависимости от места жительства у нее может быть разная окраска оперения, маскирующая сову под окружающую местность. Голова совы круглая с большими глазами, когти длинные и острые, а клюв хищный и короткий.



Берем ватный диск.
Отрезаем от него
примерно треть.

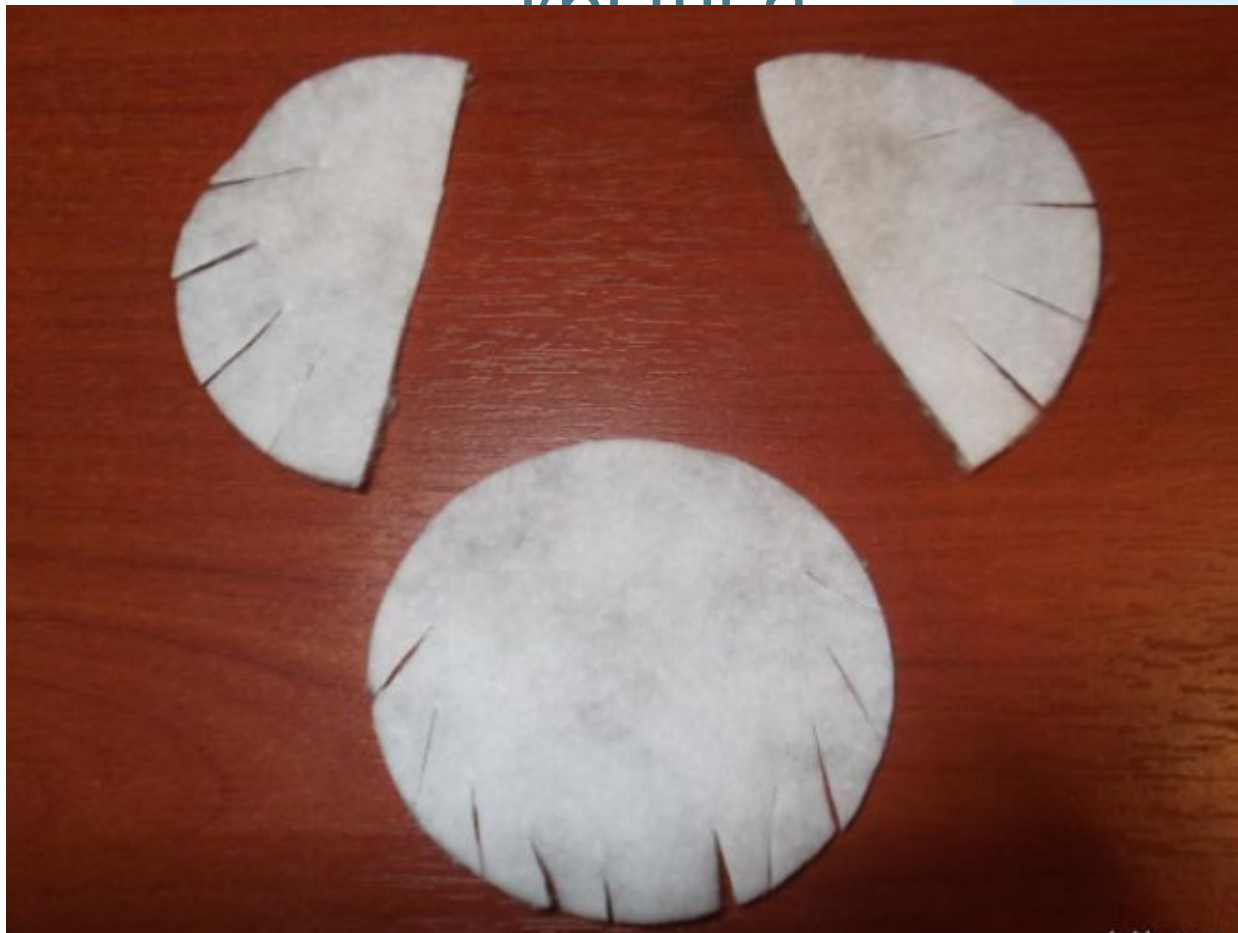


Большая часть будет головой, а из меньшей сделаем бровки для совы.
Маленькую часть разрезаем пополам и делаем надрезы по закругленной стороне.



Для туловища берем второй ватный диск, складываем пополам и делаем надрезы.

Из третьего ватного диска делаем крылья



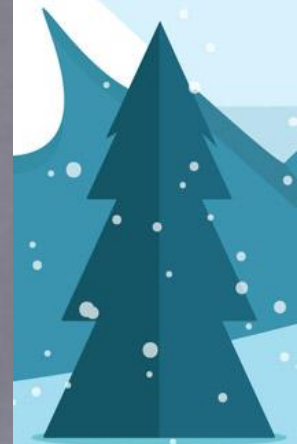
Вырезанные детали
приклеиваем на картон:
сначала крылья, потом
туловище.



Приклеиваем голову и брови.



Приклеиваем пуговицы – глаза.
Из картона вырезаем клюв.



Можно дополнить работу
по желанию.



**Я уверена, у вас получилась
красивая работа!
Сфотографируйте и отправьте
по эл почте на адрес
smtat9@yandex.ru**

