

Архитектура

Коношского района

Слева на снимке каменная Спасская Ротковская церковь 1800-го года постройки, с колокольной. Справа - деревянная церковь Введения во храм Пресвятой Богородицы (Введенская Ротковская).

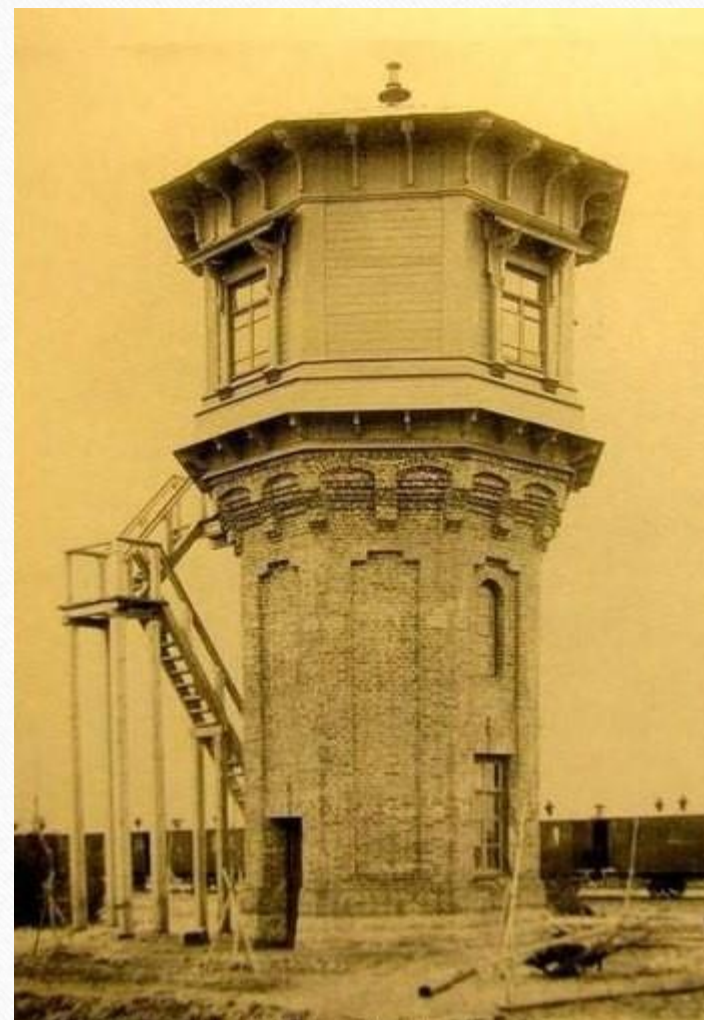
- Деревня Поповка Коношского района (сейчас это МО "Климовское").
- Возведена в 1905-ом году вместо сгоревшей (более старой, 1777-го года постройки).
- Вокруг храмов имелась каменная ограда с железными воротами, решетками и башнями по четырем углам. В ограде также находились две каменные кельи и деревянный амбар. Оба храма в Поповке закрыты в середине 1930-ых годов. Каменная церковь утрачена, окончательно разобрана в послевоенные годы. Здание деревянной церкви сохранилось, в советское время использовалось под школу, затем - под спортивный детский лагерь. В настоящее время здесь располагается геобиосферный стационар "Ротковец"



Фото 1930-го года

Самое первое каменное сооружение в Коноше – водонапорная башня на станции.

- При возведении линии Вологда – Архангельск на железнодорожных станциях ставились два типа таких башен: четырехугольные и восьмиугольные. Коноше досталась восьмиугольная.
- Была сделана на совесть: на прочном фундаменте, из местного коношского красного кирпича, толщина стен – больше 80 сантиметров.
- Первоначально башня состояла из двух ярусов – кирпичного и верхнего деревянного. Вода в башню подавалась по чугунному водопроводу из озера Нижнего (Заводского)
- Башня не сохранилась, окончательно демонтирована в декабре 2019-го года.



Год постройки 1897-ой.

Деревянная Спасо-Преображенская церковь в деревне Пономарёвской

- Храм 1762 года постройки, сохранился до наших дней.
- Является памятником градостроительства и архитектуры и объектом культурного наследия регионального значения.

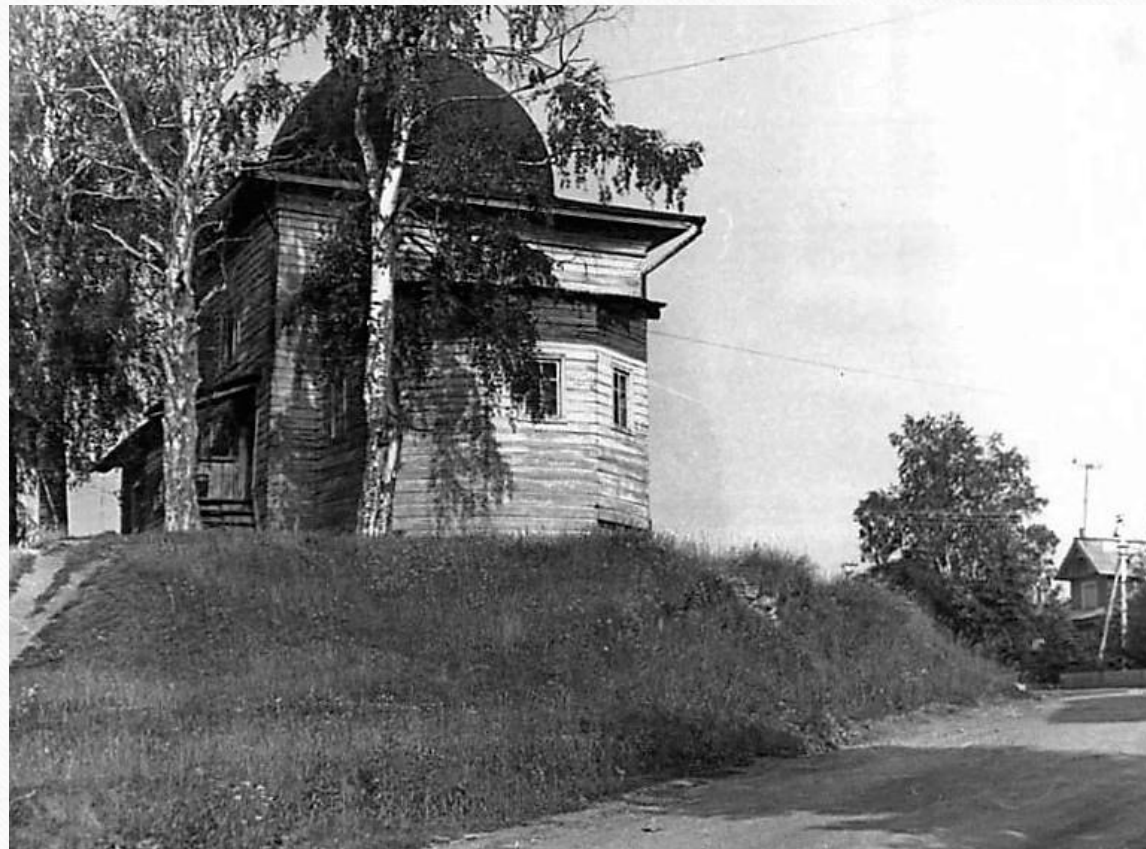


ФОТО 1970-ЫХ ГОДОВ

Один из старейших объектов на станции Коноша – жилой дом 1897 года постройки

- Возведено в швейцарском стиле по проекту известного русского архитектора Льва Кекушева.
- Жилые дома при железной дороге Вологда-Архангельск, чтобы закрепить на новом месте работников, строили, в основном, для семейных, и сразу на две-три семьи.
- В этом изначально жил помощник начальника станции Коноша, вторую квартиру занимал самый первый (и тогда единственный) коношский полицейский – унтер-офицер жандармерии, уроженец Томской губернии Михаил Нечаев..



Фото начала 1950-ых годов

Дом Культуры

- Вид на здание Коношского районного Дома культуры (построено в 1964-ом году) и прилегающую территорию.
- Обратите внимание, что первоначально на постаменте памятника вождю мирового пролетариата была прикреплена надпись "Ленин" (сам памятник установлен в центре Коноши в июне 1962 года, автор проекта скульптор М.И. Ласточкин)



Фото второй половины 1960-ых годов

Коношская средняя школа на ул. Советской

- здание 1937 года постройки.
-



Фотографии 1978 года