

1. К простым листьям относится лист: шиповника;
бузины; помидора; клевера

2. Сидячий лист есть у: шиповника; алоэ;
березы; подорожника

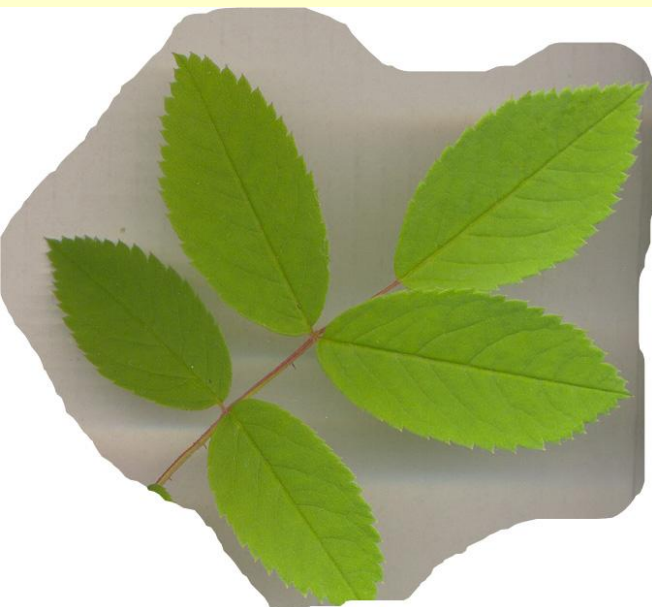
3. К жилке листа нельзя найти: сосуды; волокна;
устьице; ситовидные трубки

4. Хлоропластов нет в клетках: кожицы листа;
столбчатой ткани; губчатой ткани;
замыкающих клетках устьица

Выберите сложные листья:



Выберите сложные листья:



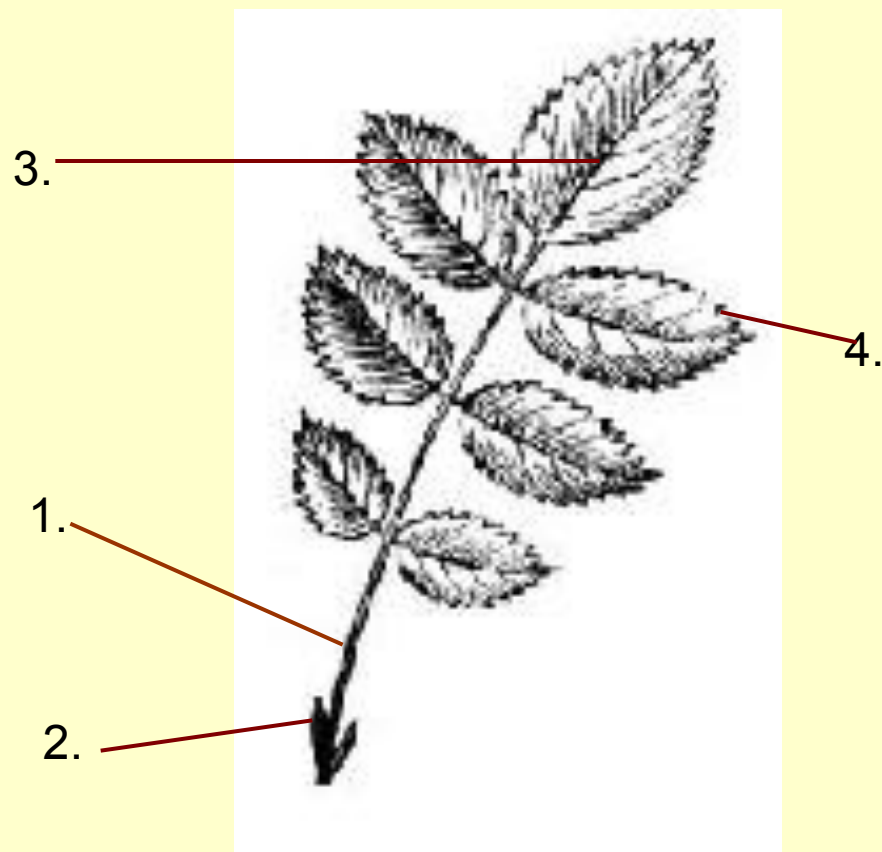
Впишите термины.

1.

2.

3.

4.



Правильных
ответов:

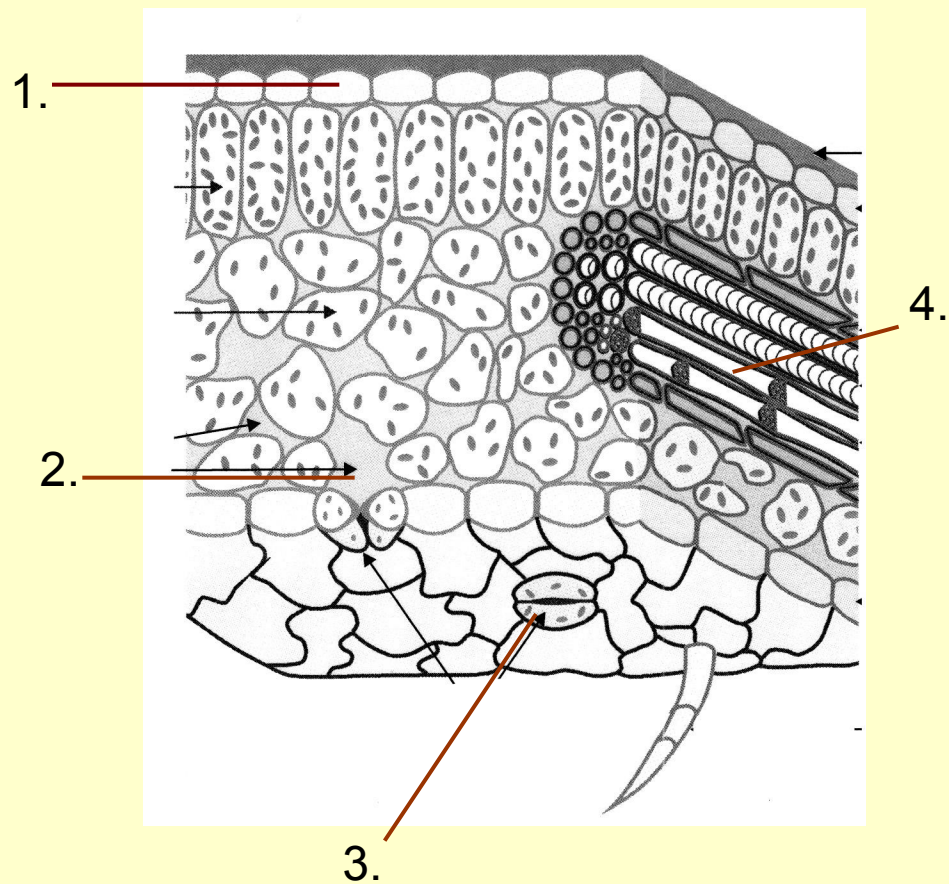
Впишите термины.

1.

2.

3.

4.



Правильных
ответов: