

Изобразительное искусство

Сатирические образы человека



Приготовила:
студентка гр. ИЗО-35
Иванова К.И.

Тема: Сатирические образы человека

Цель: выполнить рисунок сатирического образа или шарж вымышленного героя



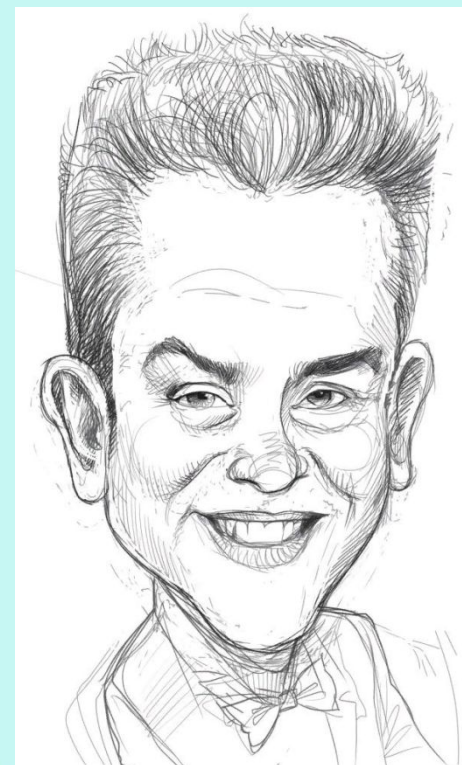
Задачи:

- **сформировать** у учащихся знания о приемах художественного преувеличения;
- **формирования** этапов выполнения сатирического рисунка;
- **формирование** навыков рисунка, видения и понимания пропорций человека;
- способствовать развитию творческой фантазии, памяти;
- воспитать интерес к человеку, творчеству, созиданию, положительное отношение к юмору.

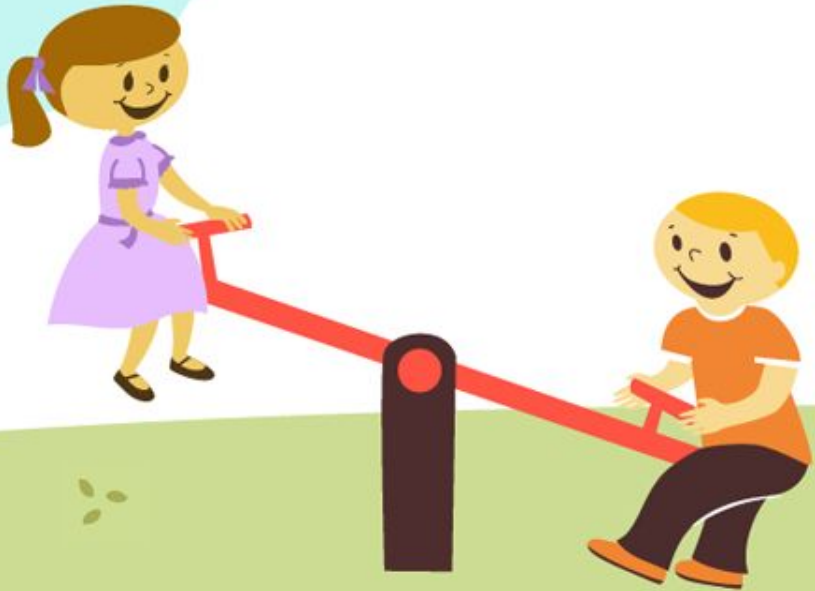


Что же такое карикатура?

Карикатура - изображение, намеренно подчеркивающее и комически преувеличивающее отрицательные черты отдельного человека или какой-нибудь группы людей с целью их разоблачения и осмеяния.



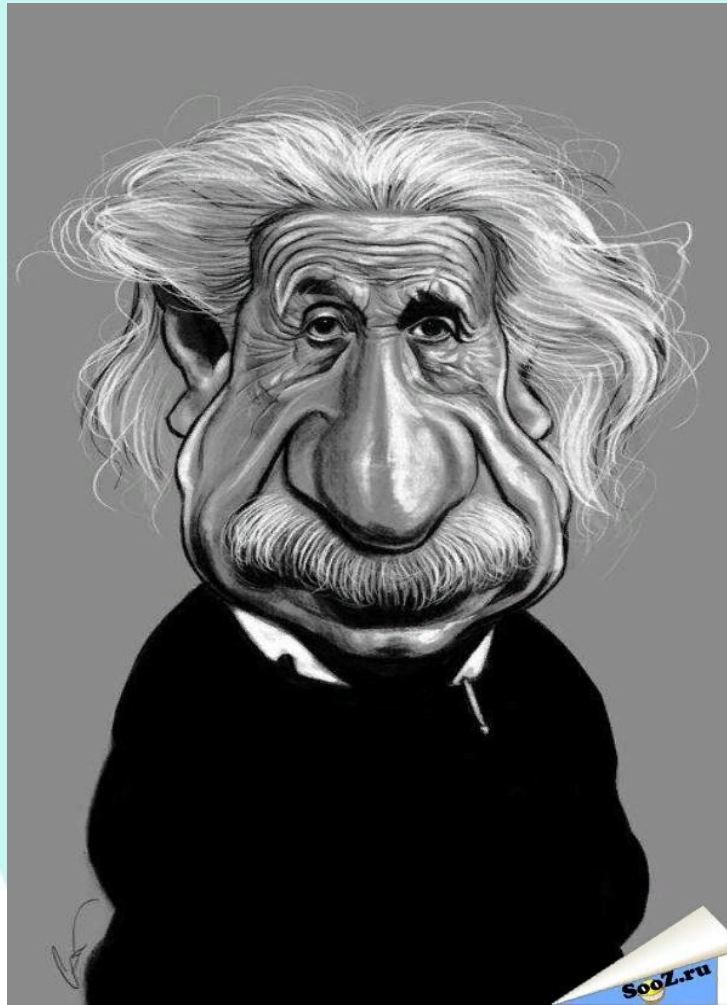
Шарж (франц. charge) — сатирическое или добродушно-юмористическое изображение, в котором с соблюдением сходства карикатурно изменены и подчеркнуты характерные черты человека.



Шаржи рисуются на разных известных людях: певцов, телеведущих



Ученых и художников



По тематике карикатура делится на:



Социальная карикатура



Политическая
карикатура



Бытовая карикатура

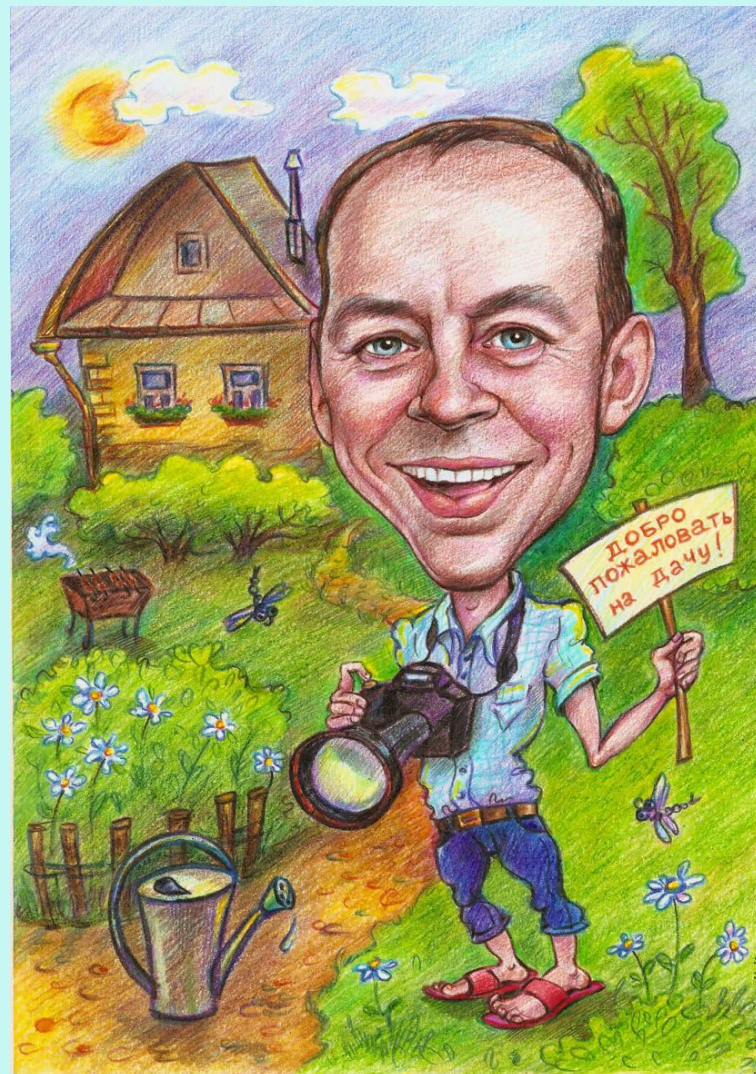


Существует два основных вида шаржа:



kartinanatali.livemaster.ru

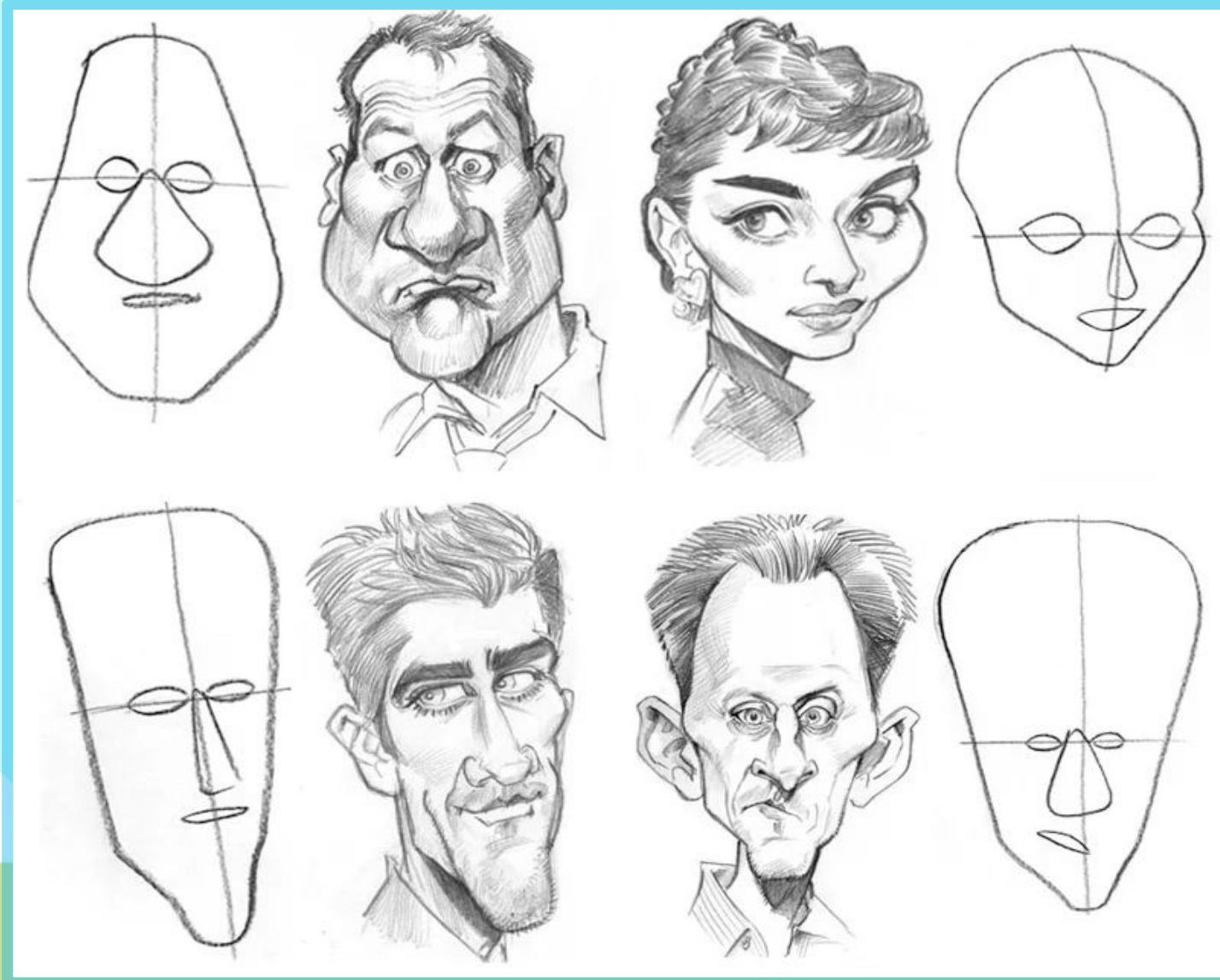
Портретный шарж

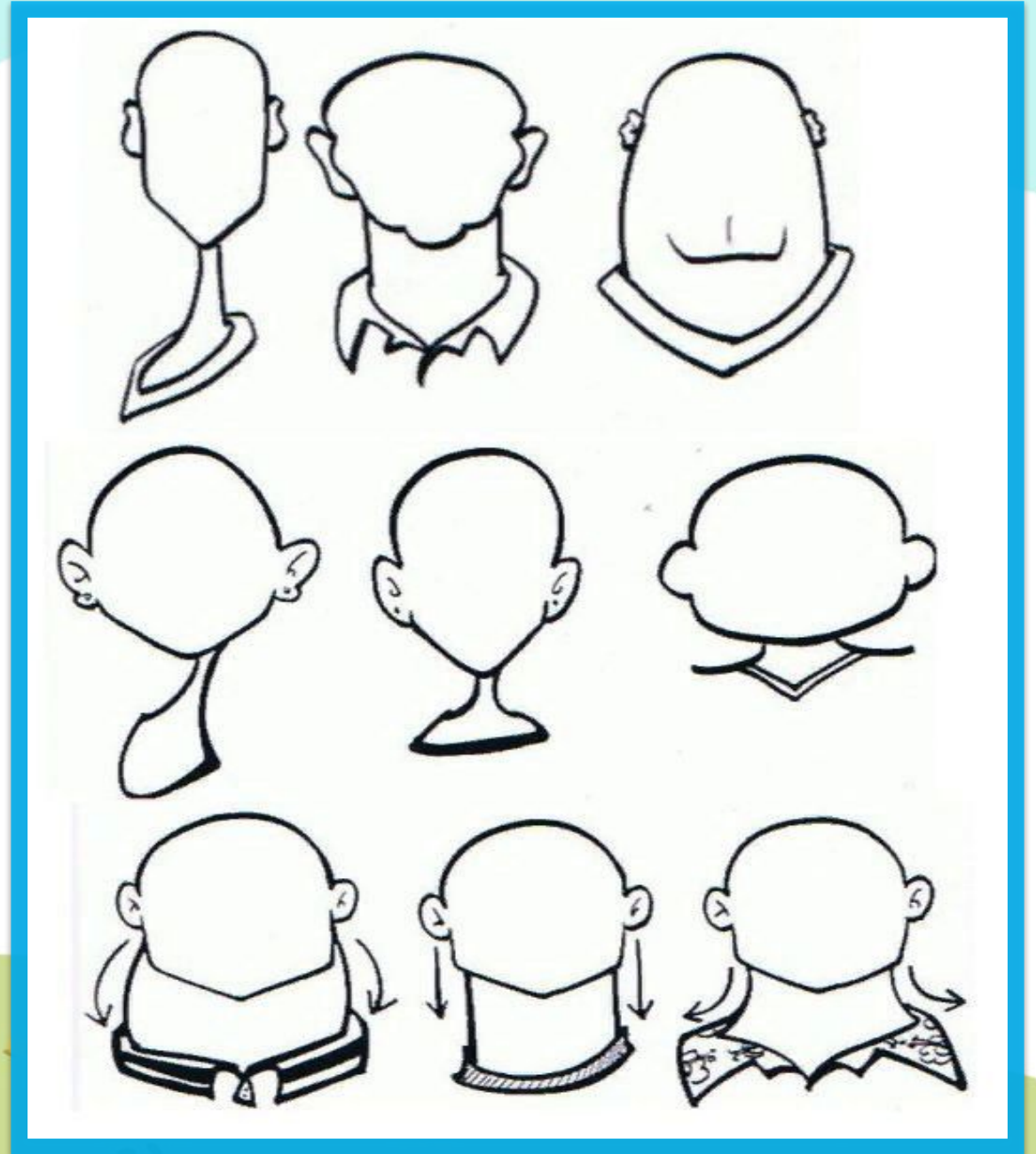
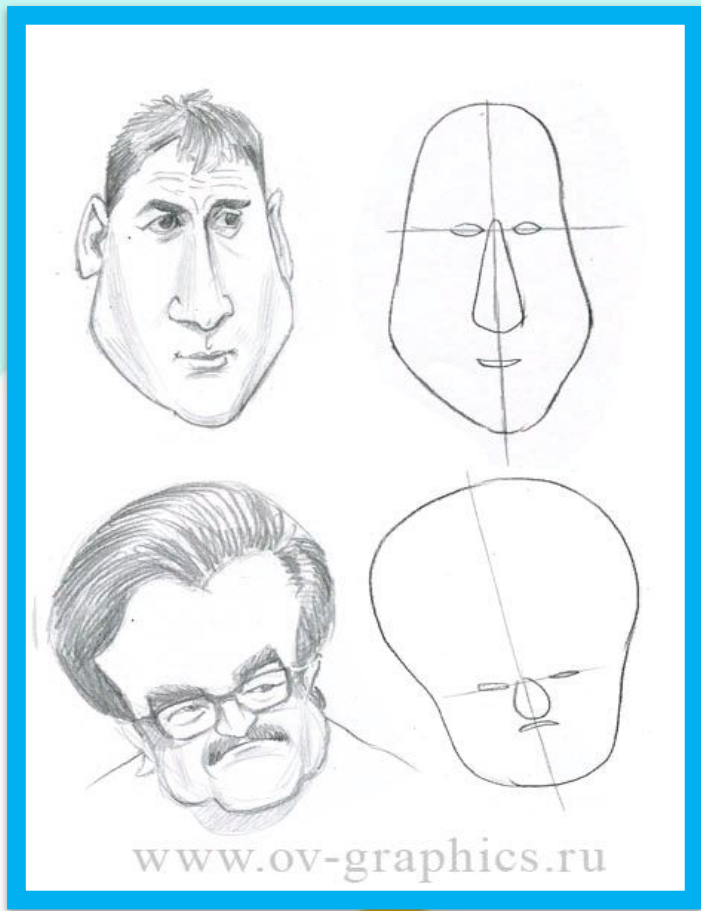


kartinanatali.livemaster.ru

Сюжетный шарж

Лицо каждого человека своеобразно и неповторимо, поэтому нужно внимательно вглядываться в объект изображения, находя главное и отличительное, что потом следует подчеркнуть.





Этапы работы над шаржем

1. **Начинаем работу с компоновки** изображения (правильное, красивое расположения рисунка на формате).
2. Намечаем форму головы.
3. Проводим линию симметрии.
4. Отмечаем, где будет начало волос.
5. Затем, лицевую часть делим на 3 равных расстояний (от подбородка до основания носа, от основания носа до начала бровей, и от начала бровей до начала волос).
6. Находим середину **расстояния от** начала волос до подбородка, на этой линии будут находиться глаза.
7. Намечаем переносицу чуть выше линии глаз.



8. Намечаем ширину глаз, Глаза будут равны ширине носа.

9. Расстояние от основания до подбородка делим на 3 равных расстояний (нижняя часть- подбородок, средняя- губы)

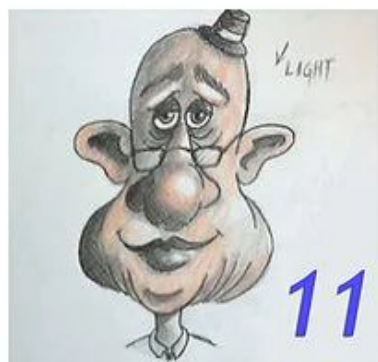
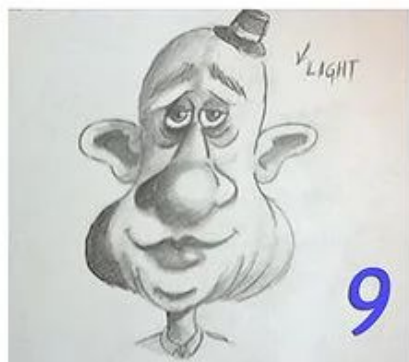
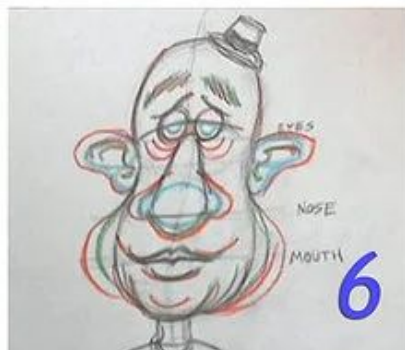
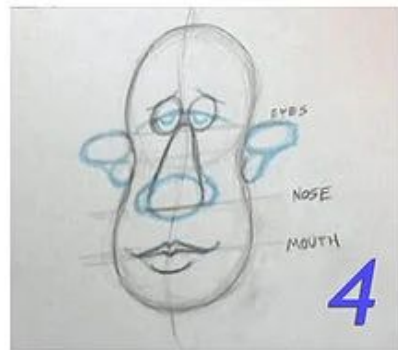
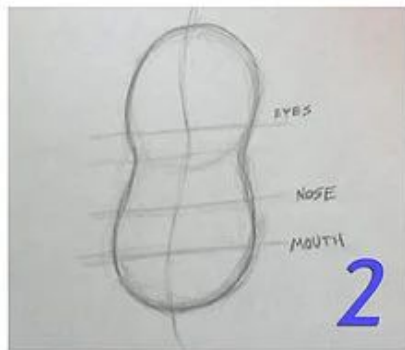
10. Из середин глаз, опускаем перпендикуляры вниз, получили ширину губ.

11. Затем можно прорисовать скуловую линию до угла нижней челюсти.

12. Рисуем ухо, ширина уха равна расстоянию от бровей до основания носа.

13. Далее идет прорисовка волос и мелких деталей.

14. Итак, ваш шарж готов.

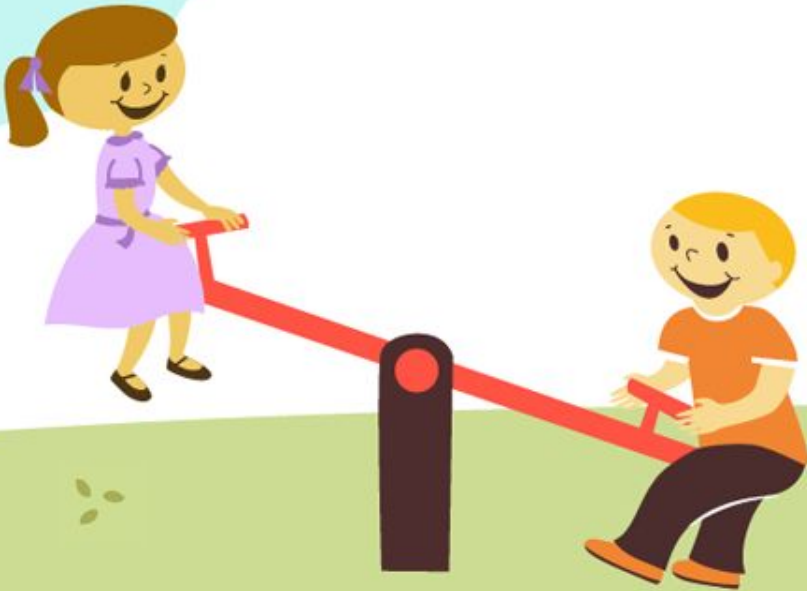


этапы рисования Шаржа.



Требование к работе:

1. Выбрана форма головы.
2. Соответствие пропорций головы, соответствие частей и элементов.
3. Передать настроение, характер, качества литературного героя через эскиз.
4. Оригинальность решения творческого задания



Спасибо за внимание!

**Желаю творческих успехов в
работе!**

