

# **Как правильно разместить кормушку**

**1. Размещайте кормушку в защищенном от ветра месте, подальше от автодорог и других источников шума, на высоте примерно 1,5 м от земли. Так до нее не доберутся кошки или собаки, при этом ее будет легко наполнять и чистить.**



2. Желательно, чтобы рядом с кормушкой были естественные укрытия – деревья и кустарники, на которых пернатые могли бы расположиться, ожидая своей очереди на посещение птичьей столовой. Идеально, если рядом находятся хвойные деревья, в них птицы могут спрятаться от ветра и хищников, согреться и



Дмитрий Брукин 2018

Ульянов Брукин 2018



**3.  
Несколько  
кормушек  
можно  
разместить  
рядом, но не  
слишком  
близко друг  
к другу, на  
расстоянии  
не менее  
половины  
метров.**

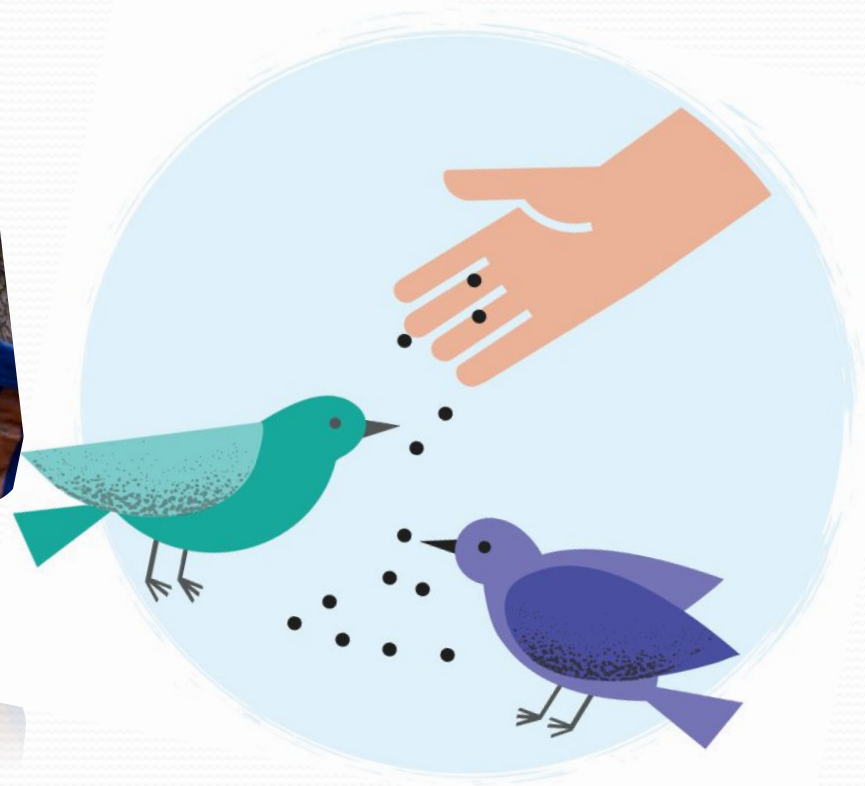




## 4. Кормушку можно повесить на окне или балконе



5. Разместить кормушку надо так, чтобы можно ее регулярно наполнять. Сыпать корм 1 раз в неделю или месяц бесполезно, так как птицы не знают, что их здесь кормят и не прилетают.





**Спасибо за внимание!**

