

Классная классика

Ту

ой

11 октября в 14.30 в школе №1 библиотека им. Н. Некрасова провела литературное турне «Классная классика». Основная цель: побуждение к чтению, развитие памяти.



Сражал

25^{го} Понедельник
26^{го} Вторник
27^{го} Среда
28^{го} Четверг

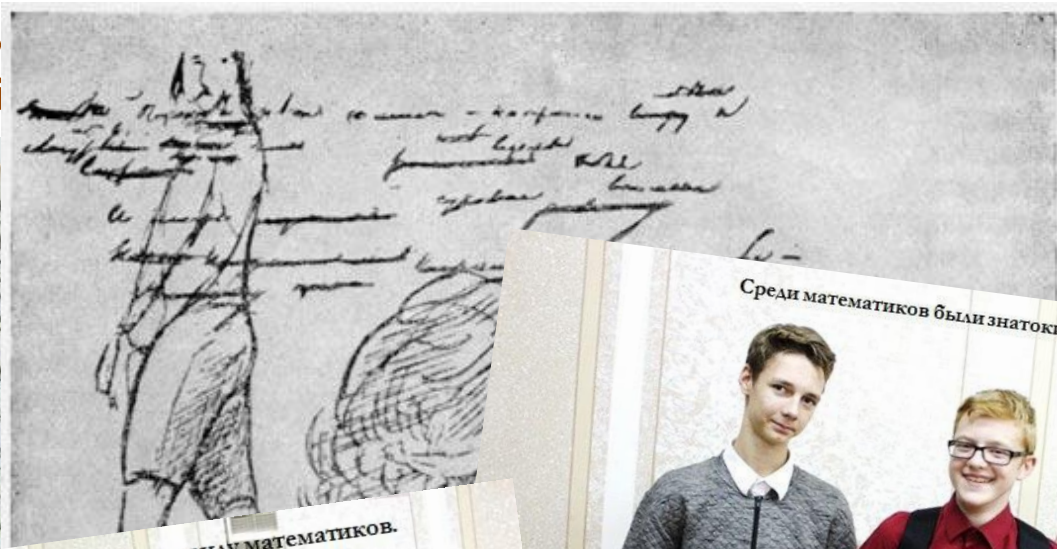
Handwritten notes and a signature.
Марина Иванова

Команда лириков против команды математиков.



Что лирики победят,
среди математиков (

лики. Но что
ко человек,

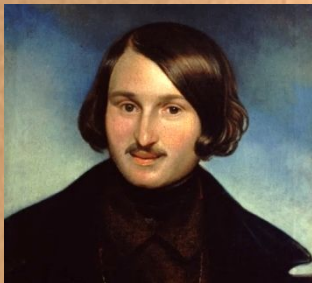


В литературной игре команда лириков всегда победит команду математиков.

Среди математиков были знатоки литературы.



К каждому вопросу были подобраны картинки, музыкальные фрагменты, другие подсказки, которые заставляли работать память наших участников.



«...как будто он был не один, а какая-то приятная подруга жизни согласилась с ним проходить вместе жизненную дорогу...»

О какой подруге идет речь в повести Гоголя «Шинель»?

Как пошита гоголевская шинель
Внешний вид шинели (цитатами Гоголя)

воротник из кошки, «которую издали можно было всегда принять за кунуцу»

«воротник будет застегиваться на серебряные лапки под апплике»

Прообразом модной мужской штатской одежды – длинного (в первой половине XIX в. почти до пола) плаща с рукавами и пелериной послужила офицерская шинель

При Николае I, в 1830-е гг., офицерская шинель была снабжена сдвоенным воротником. Пелерина же и общий покрой сохранялись до 1855 г.

«на толстой вате, на крепкой подкладке без износу»

«на подкладку выбрали коленкору»

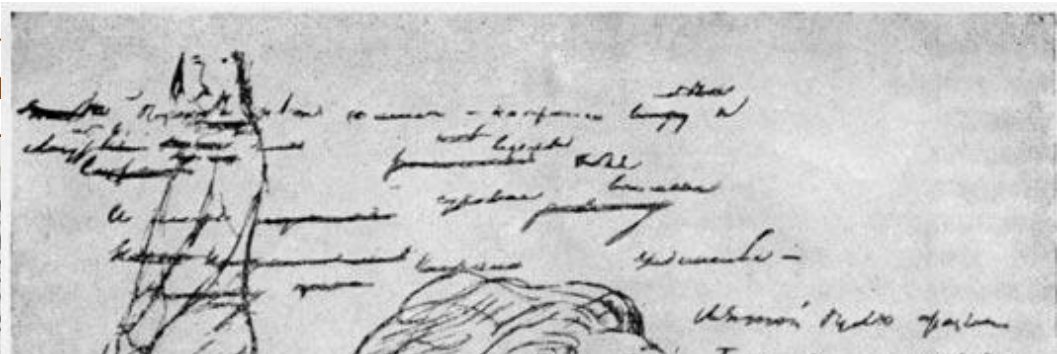
пошито из «сукна очень хорошего»

«все было решительно шито на шелку, двойным мелким швом»



Человек ничего не за
память не подвела, - и
восхитительная работа. Не

ный момент
интересовал и
одним из



Команда математиков.

**МБУК «ЦБС им. Горького»
Библиотека-филиал им. Н. Некрасова.
Автор Сочнева Л.А.**