

Ты – архитектор!

Замысел архитектурного проекта
и его осуществление

Использована презентация
учителя ИЗО Ахмедовой Р. Г.
(МБОУ СОШ с. Горячие Ключи).
Переработка и дополнение
С.А. Патрушевой
(МОУ СОШ с УИОП № 1 г. Советска)



Человеку свойственно мечтать! С течением времени многое из того, что казалось мечтой, превращается в реальность.

Но рождаются новые, смелые фантастические идеи. Дома-шары, изгибающиеся стены, шагающие города...



Их замысел необычен и интересен...

Но важнее его воплощение - и не повторять ошибок
прошлого

К примеру, когда дома громоздились друг на друга, будто
запирая нас в каменный мешок, из которого виден лишь
краешек голубого неба с плывущими облаками, а фабрики и
заводы отравляли природу дымом и шумами



Становятся реальностью смелые мечты об:

- Экологически чистых домах,
- Подводных тоннелях между континентами
- Монорельсовые дороги и транспорт – работающие на солнечных батареях



Монорельс — разновидность рельсового транспорта, особенностью которого является движение состава по единственному рельсу, в отличие от традиционного транспорта, где движение осуществляется по паре рельсов.





Над всем этим работает архитектор. Кто такой архитектор?

Архите́ктор (от др.-греч. *αρχι-* (*главный, старший*) и др.-греч. *τέκτων* (*плотник, строитель*) — «главный строитель»^[1]) — квалифицированный специалист, который на профессиональной основе осуществляет архитектурное проектирование (организацию архитектурной среды), включая проектирование зданий, в том числе разработку объёмно-планировочных и интерьерных решений.



Каковы бы не были технические строительные возможности, **процесс архитектурного творчества** остается неизменным:

1. Видение общего
2. Фиксация замысла в набросках, чертежах, макетах
3. Пробы
4. Технические расчеты
5. Обсуждения

Таков путь движения от замысла к проекту, который воплощается в материале строителями и является в образе архитектурного сооружения.





Градостроительство — не дело одиночек. Архитекторы, объединенные в творческую мастерскую, работают в содружестве со строителями, инженерами, дизайнерами



Профессия архитектора требует множества глубоких специальностей.

Творческое задание:

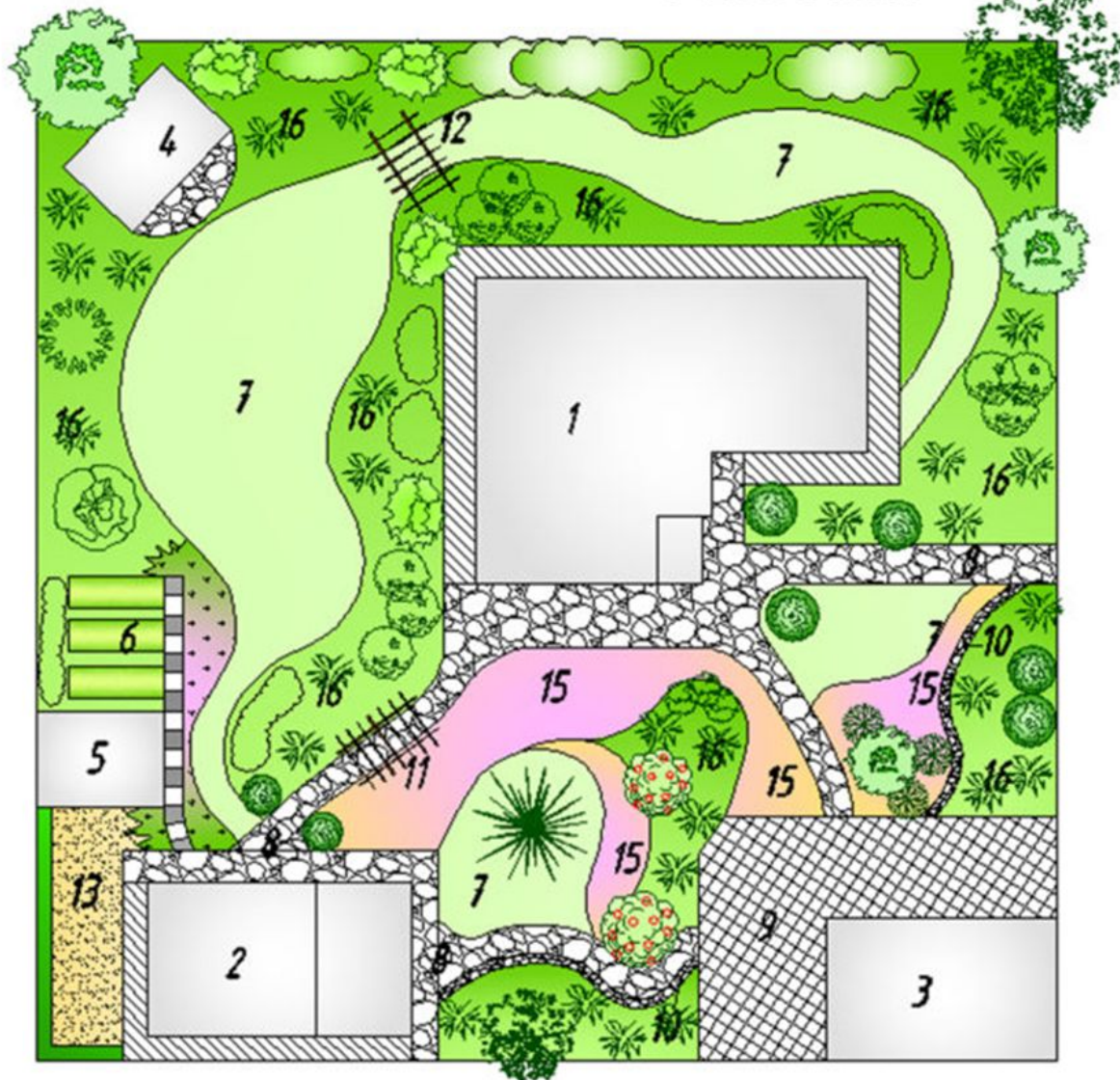
создать эскиз генерального плана участка «Мой
ДОМ».

Работу выполнить на альбомном листе цветными материалами
(цветные карандаши, фломастеры, краски, постель и т.д.)

Генеральный план — это план участка местности, по которому мы можем судить о расположении построек на участке и зелёные насаждения.

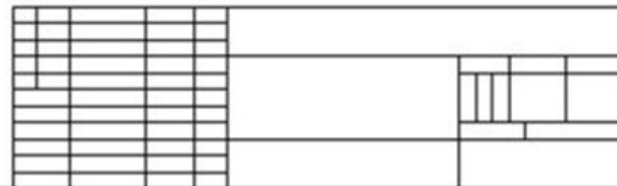
Образцы смотри на следующих слайдах.

Генплан



Экспликация

1. Дом
2. Гостевой дом
3. Гараж
4. Беседка
5. Теплица
6. Огород
7. Газон
8. Дорожки
9. Площадка перед гаражом
10. Подпорные стенки
11. Пергола П
12. Пергола
13. Хозяйственная зона
14. Скульптура
15. Цветники
16. Кустарниковые группы



Генеральный план

М 1:200

АС



Экспликация:

1. Ворота
2. Калитка
3. Гараж
4. Дом
5. Теплица
6. Беседка
7. Газон
8. Детская площадка
9. Спортивная площадка
10. Рокарий
11. Плодовый сад
12. Цветники
13. Огород
14. Декоративный огород

Условные обозначения:

- Сооружения
- Мощение
- Газон
- Зеленые насаждения
- Забор

proekt-sam.ru

Последовательность выполнения задания:

1. Лист расположить горизонтально и начертить рамку (по 5 мм от края листа со всех сторон).
2. Начертить контур участка и обозначить забор, ворота для людей и машин (СМ. условные обозначения).
3. Расположить постройка на участке (дом, гараж, баню и т.д.). Это могут быть и детская площадка, и бассейн, и спортплощадка, и беседка, и место отдыха – **это ваша фантазия.**
4. Далее начертить зелёные насаждения, дорожки сад, огород, цветники и т.д. (СМ. условные обозначения).

Желаю удачи в выполнении творческого задания

Условные обозначения:

○ — забор (круглые столбы, через 2,5-3 м)
□ — забор (квадратные, кирпичные столбы через 2,5-3 м)

Дом — постройки (сплошной линией, постройки называемые, указываем вход в здание)

" " " — трава

□ — бетон

••••• — песок

⊕ — булыжное покрытие

▨ — цветы

□ — плиточное покрытие

//// — овощи

★ — хвойные деревья

⊗ — фруктовые деревья

□ — кустарники (машина, шиферник, сиродима и т.д.)

Варианты ворот:

○ — вариант 1

○ — вариант 2

○ — сдвигающиеся в сторону

○ — сдвигающиеся вверх, используют в гаражах

≈ — вода