

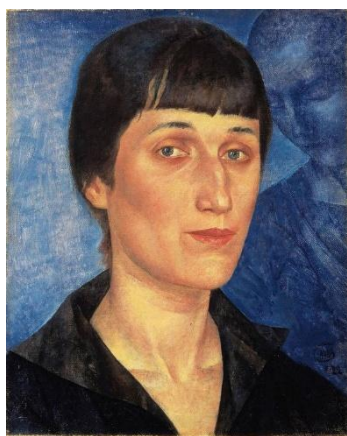
ЧЕЛОВЕК НА ФОТОГРАФИИ

**Портрет (от франц. *portrait*,
от *portraire* – изображать) -
изображение человека либо
группы людей,
существующих или
существовавших реально.
В основе жанра портрета
лежит увековечивание
облика конкретного
человека. Портрет – один из
самых распространенных
жанров изобразительного
искусства.**



*Д. Г. Левицкий.
Екатерина II*

Портрет имеет разновидности: одиночный, парный портрет, групповой; погрудный, поясной, в рост; камерный, парадный; автопортрет; анфас, в профиль, в три четверти и др.



Фотопортрет –

портрет, сделанный
фотографическим способом.



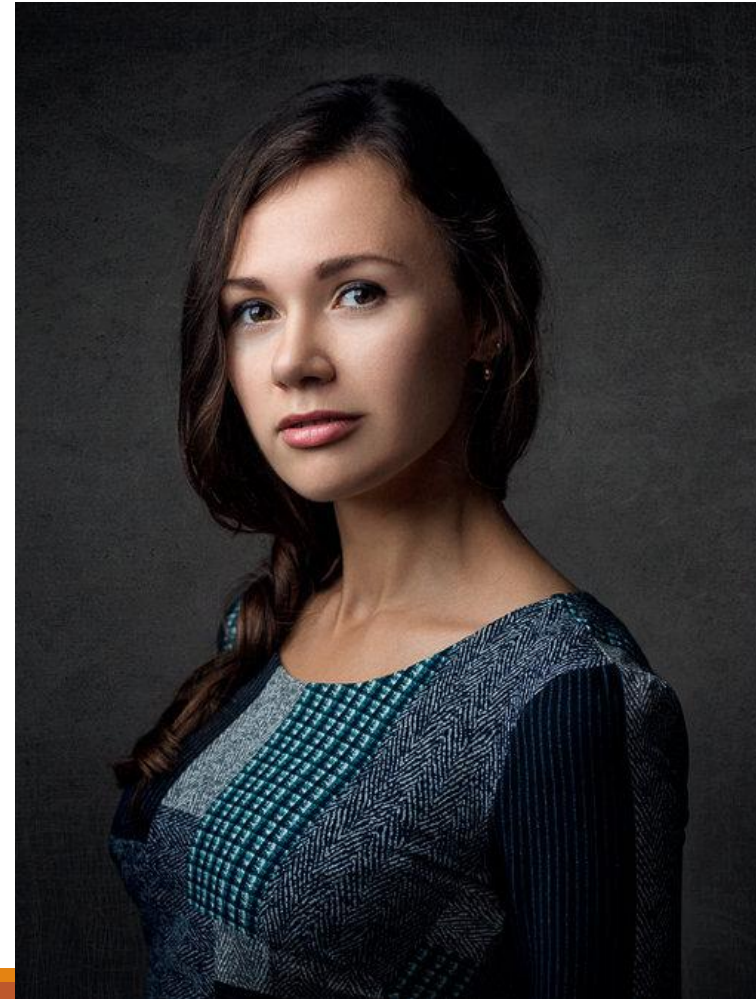
Грамота портретной съёмки

- определение точки и места съёмки;
- постановка света;
- выбор эмоционально-психологического состояния;
- выбор позы и фона для портретируемого

Говоря условно, фотопортрет является одной из форм изображений человека. Качественно выполненный фотопортрет может передать большое количество информации о фотографируемом объекте - особенности его внешности, переживаемые эмоции, положение в обществе и т.д. Даже самый простой студийный портрет может раскрыть характер и глубину души человека, что особенно отчетливо проявляется в выражении лица и во взгляде.



Не существует строгой классификации для выделения видов фотопортретов. В самом общем смысле все фотопортреты условно разделяют на **групповые и индивидуальные.**



Виды фотопортретов

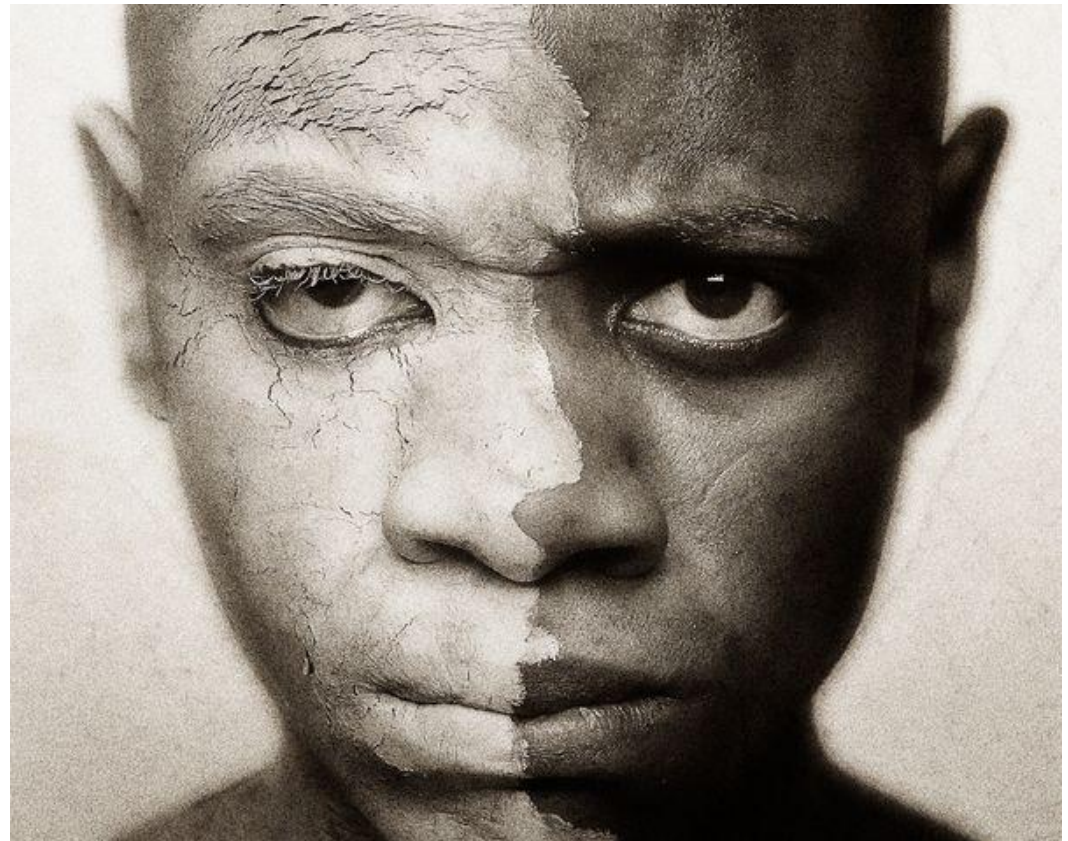
Классический фотопортрет - это портретная фотография, сделанная по всем правилам и канонам художественного портрета (как понятия в живописи) и фотоискусства как такового.



Виды фотопортретов

Концептуальный фотопортрет -

оригинальный жанр фотоискусства, где основную роль играет общая идея фото, его концепция, выраженная фотосредствами. В этом жанровом виде фотограф выражает свое миропонимание, внутренний мир, а также свое состояние, свои мысли, чувства, идеи.



Виды фотопортретов

Костюмированный фотопортрет дает уникальный шанс побыть кем угодно и почувствовать себя жителем любого временного периода, любой эпохи; он относится к постановочной фотографии и является видом фотографии, требующим большой ответственности.



Проект
«Екатерины Рождественской»
«Частная коллекция»

Фото репродукции картины
Аделя Фейбра
«Женщина с веером». 1901 г.
Муниципальный музей
де л'Эвеш, Ли.мож

Екатерина
Гусева

Виды фотопортретов

Романтический фотопортрет

направлен на создание нежного или романтического образа при помощи соответствующего реквизита.



Виды фотопортретов

Корпоративный фотопортрет.

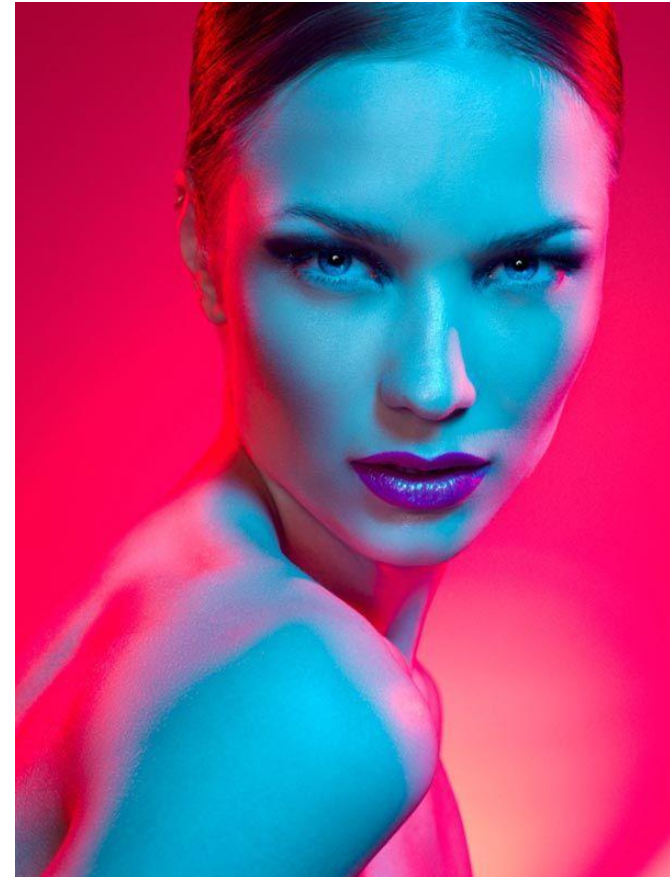
Представляет собой съемку сотрудников какой-либо компании, например, для постеров, рекламных буклетов и т.д.



Виды фотопортретов

"Fashion" фотопортрет.

Применяется в модельном и шоу-бизнесе для создания портфолио, модных каталогов, журналов и т.д.



Виды фотопортретов

Репортажный портрет — это фотография человека или группы людей, запечатленных в любых жизненных обстоятельствах в процессе какого-либо действия или занятия.



Виды фотопортретов

Натурный фотопортрет.

Фотосъемка производится на природе без использования дополнительных источников света.

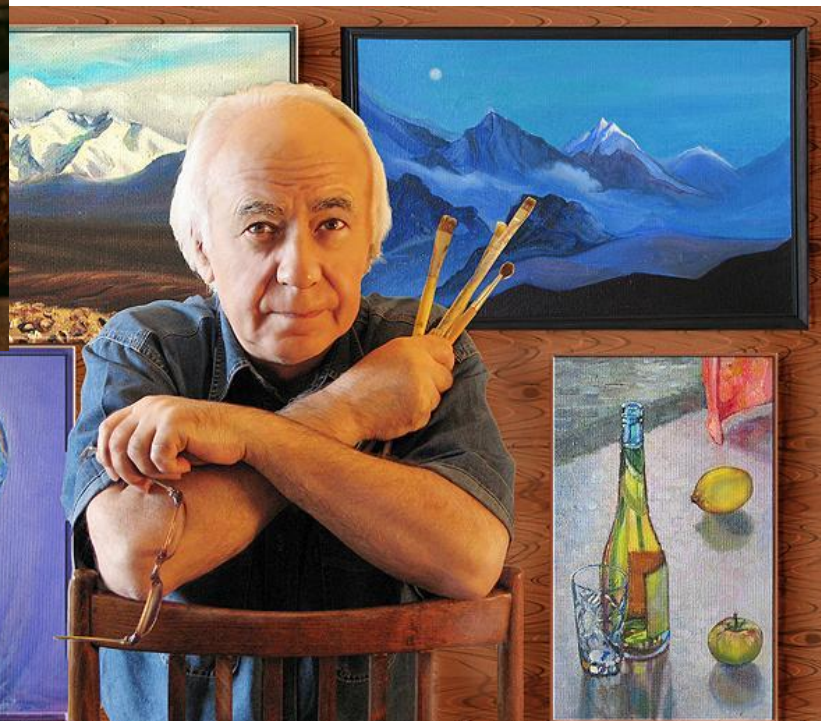


Виды фотопортретов

Жанровый фотопортрет

фотографирование человека в привычной обстановке или на рабочем месте.

Это разновидность обычного фотопортрета, в котором основной упор делается не на самого человека, а на его действия и позы, а все остальное отодвигается на второй план.



Создавая такую фотографию нужно быть и фотографом, и режиссером.

Мы имеем дело с постановочной съемкой, которая призвана отразить правдивость сюжета максимально точно.

В постановочном портрете оператор, фотограф сравним с художником. По его воле выбирается поза и костюм модели, определяется антураж и фон. Но важнейшим творческим средством в создании фотопортрета является **свет**.

При его помощи в зависимости от операторских задач становится видимой или, наоборот, исчезает, любая морщинка, проступает контраст и резкость форм, подчеркивается блеск глаз или они размываются и тонут в тени.



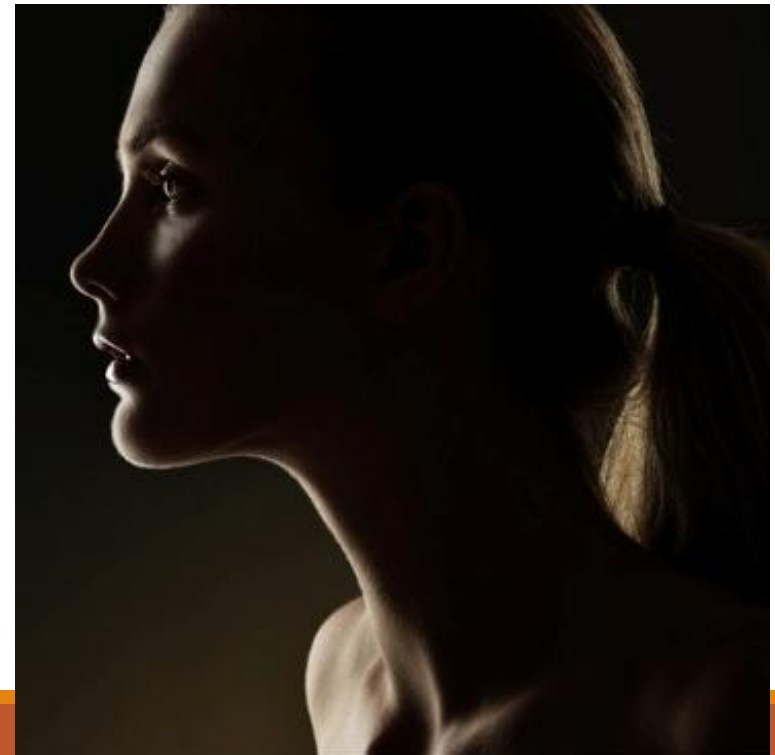
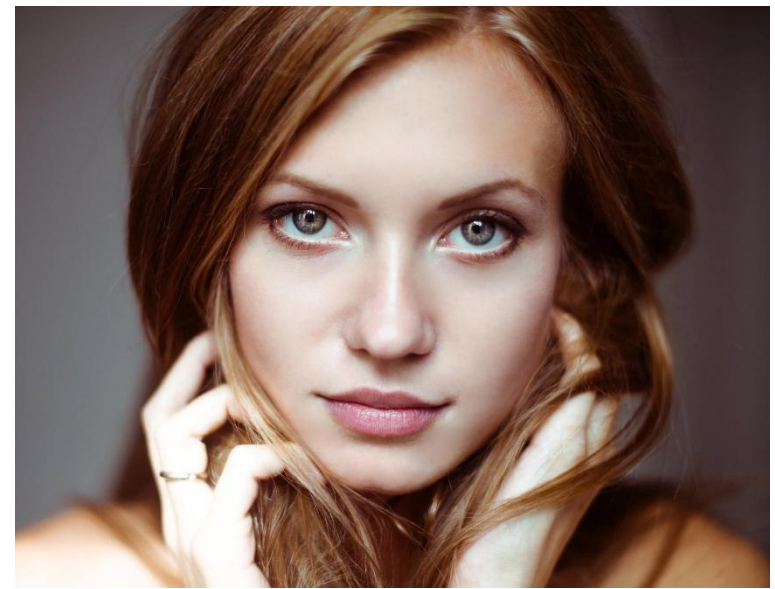
Расположение источника света относительно модели в горизонтальной плоскости



Расположение источника света относительно модели по высоте

Свет бывает:

- фронтальный (спереди);
- профильный или рисующий (сбоку или в три четверти) – может подчеркивать форму
- контровой свет (сзади) – контражур.



**Если натура освещается сверху или снизу,
зрительно модель деформируется.**



ДОМАШНЕЕ ЗАДАНИЕ НА ВЫБОР:

1)ВЫПОЛНИТЬ ФОТОПОРТРЕТ

**2)СДЕЛАТЬ ФИЛВОРД ПО ФОТОГРАФИИ
(НАПОМИНАЮ ФИЛВОРД ЭТО
РАЗНОВИДНОСТЬ КРОССВОРДА, СЛОВА
НУЖНО НАЙТИ, ВОПРОСОВ НЕТ)**
