

**КАРАГАНДИНСКИЙ ГОСУДАРСТВЕННЫЙ МЕДИЦИНСКИЙ
УНИВЕРСИТЕТ
КАФЕДРА АНАТОМИИ**

**Тема: «Определение вида осанки в зависимости
от степени выраженности изгибов позвоночника.
Методы изучения анатомии на живом человеке:
антропометрия. Типы телосложения».**

**ВЫПОЛНИЛИ: ГАЙСИНА АМИНА, КАЙНАР
СЕКИНЕ 10240М**

ПРИНЯЛА: АГАРКОВА И.А

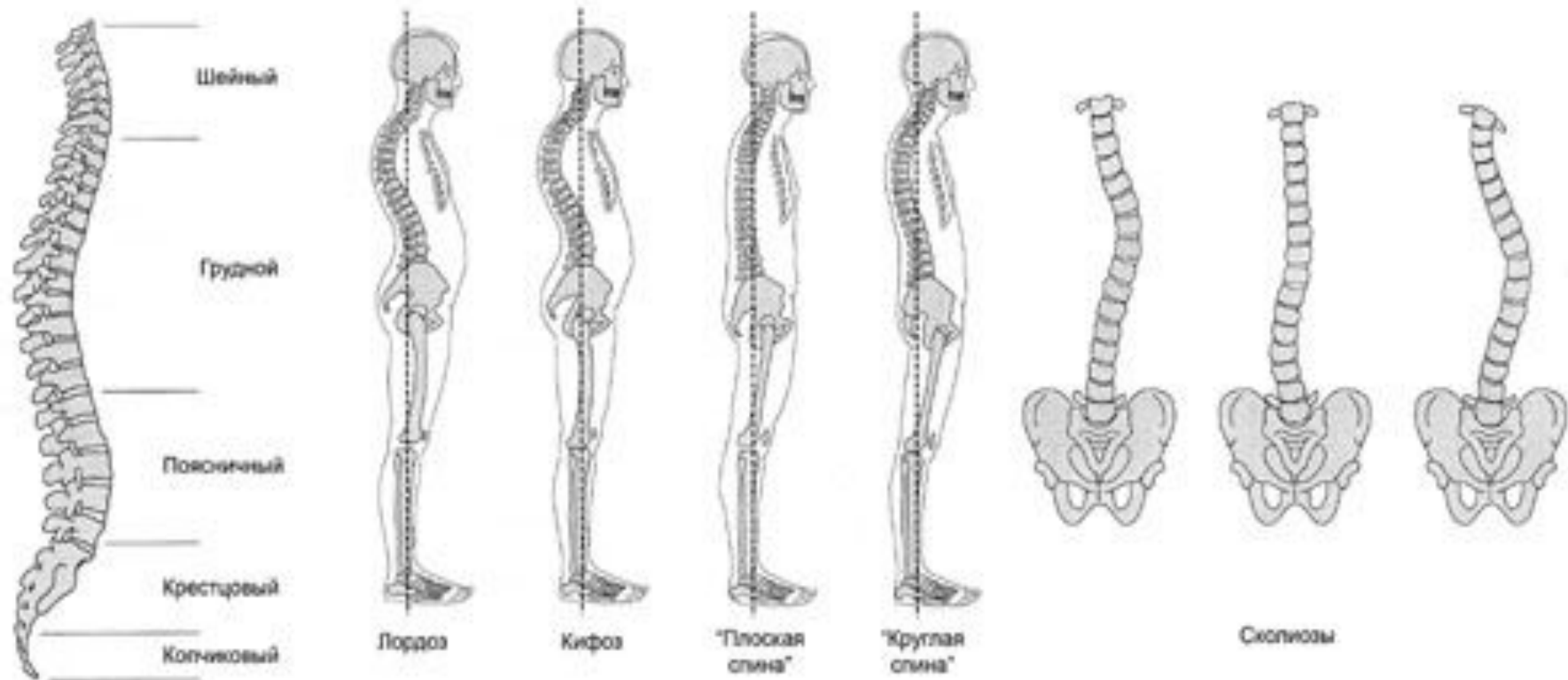
ПЛАН:

- **Определение вида осанки в зависимости от степени выраженности изгибов позвоночника.**
- **Методы изучения анатомии на живом человеке: антропометрия.**
- **Типы телосложения**

Позвоночник - это основа скелета, которая выполняет в организме человека две важнейшие функции:

- опорно-двигательная;
- защитная





У взрослого человека позвоночник имеет четыре изгиба в сагиттальной плоскости.

Изгибы выпуклостью вперед называются лордозами, изгибы выпуклостью назад - кифозами. Благодаря им мы приобретаем правильную осанку: туловище и голова держатся вертикально, грудная клетка при ровной линии живота выступает вперед, нижние конечности стоят прямо и прочно.



Осанка — это умение человека держать свое тело в различных положениях, привычная поза непринужденно стоящего человека.

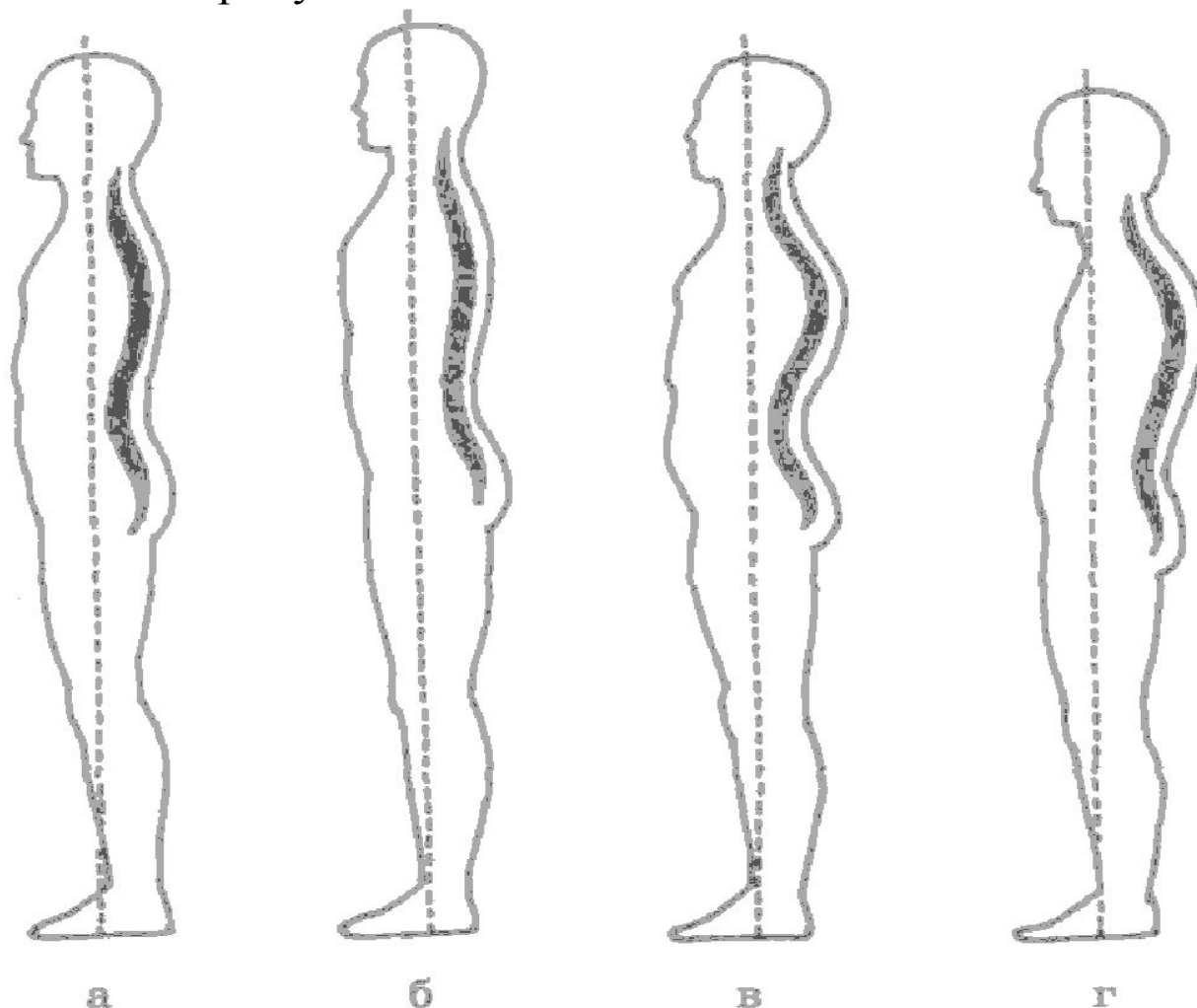
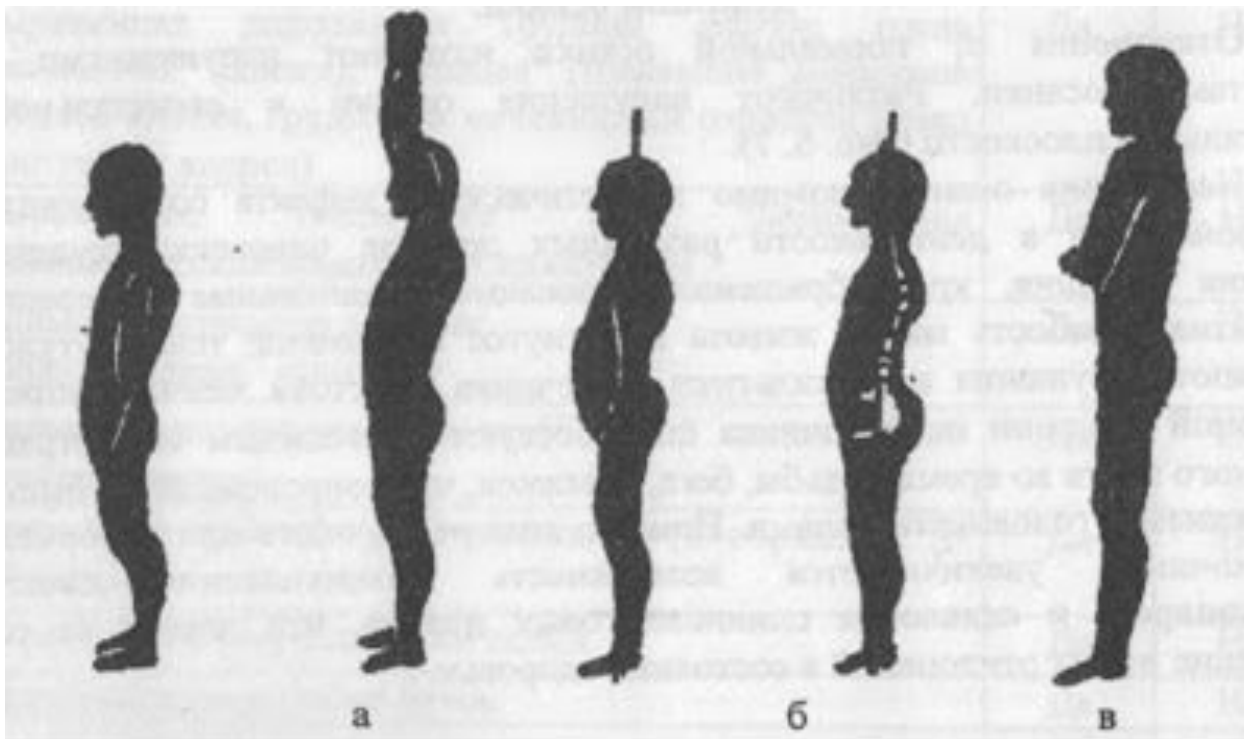


Рис. 1. Наиболее распространенные виды осанки:
а — основной или нормальный тип;
б — плоская или плоскогнутая спина; в — круглая спина;
г — сутулая спина

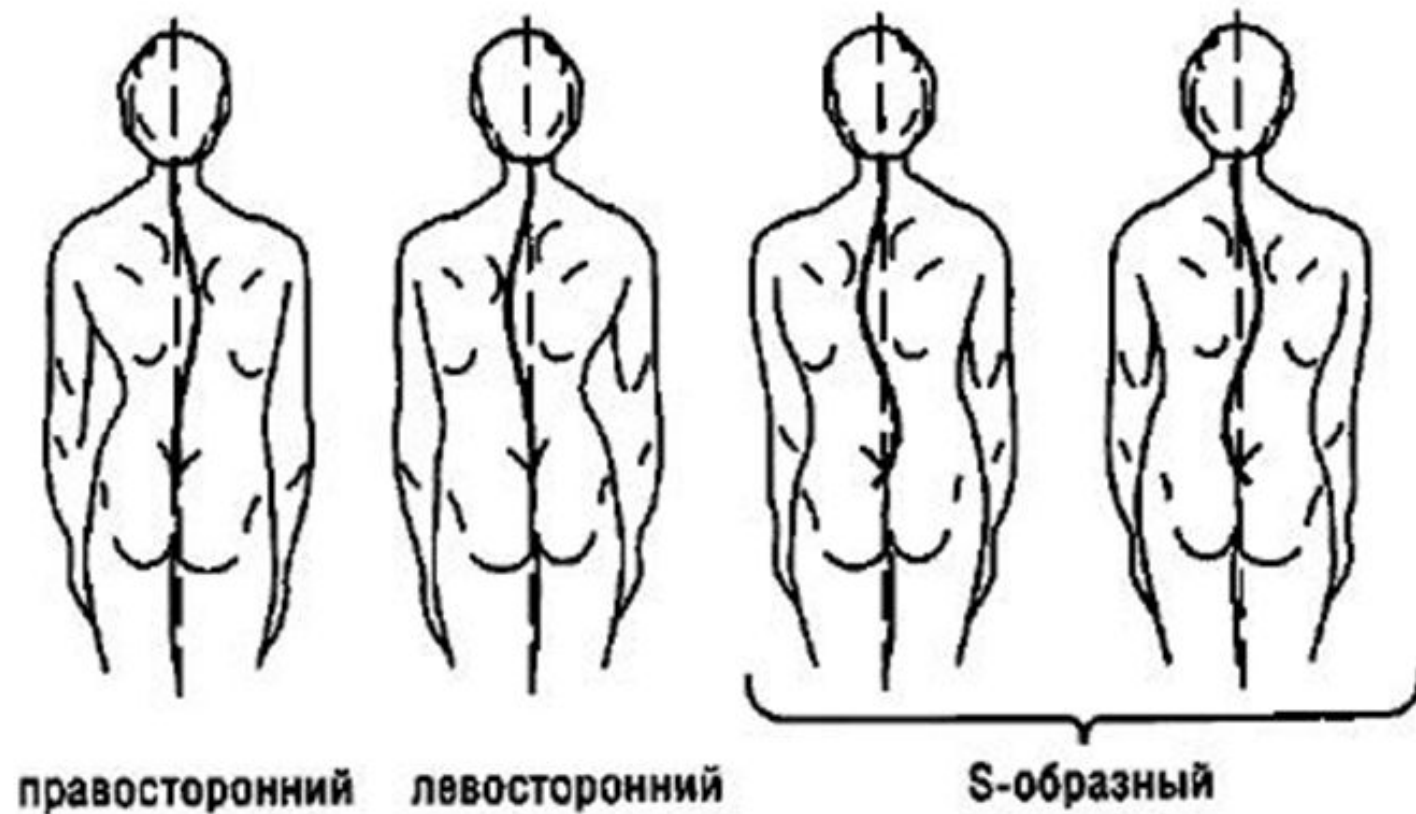
Виды дефектов осанки:

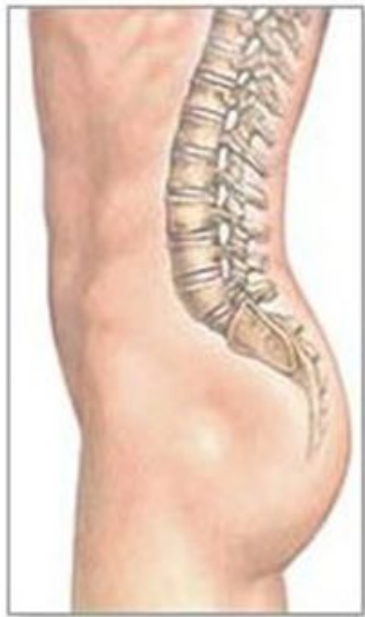
Нарушения осанки в сагиттальной плоскости.

а - круглая спина; б - кругло-вогнутая; в — плоская спина.

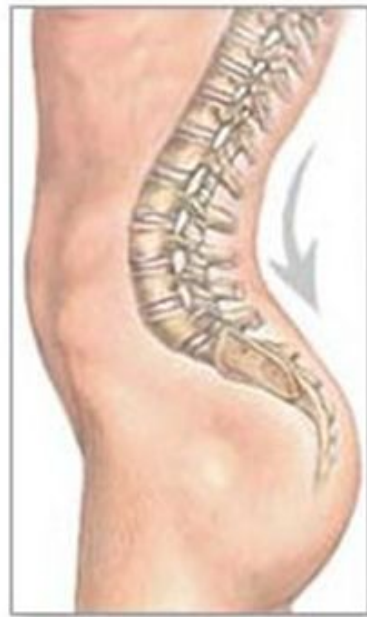


Нарушения осанки во фронтальной плоскости: сколиоз.





Норма



Лордоз



Норма



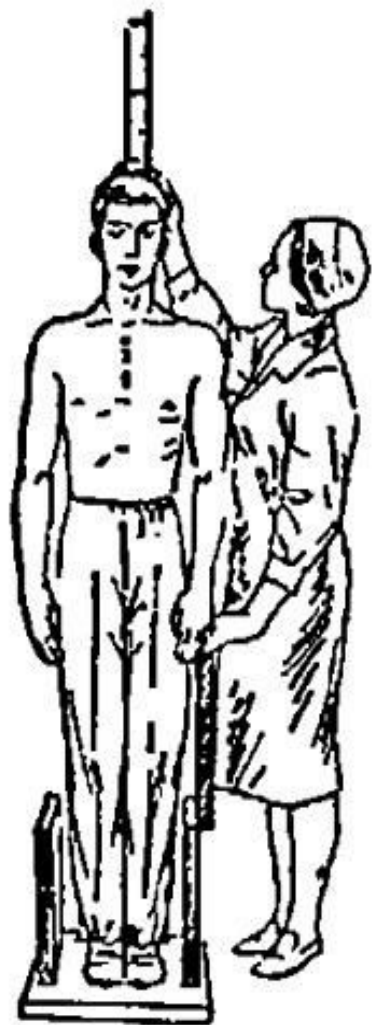
Кифоз

Сколиоз

Норма



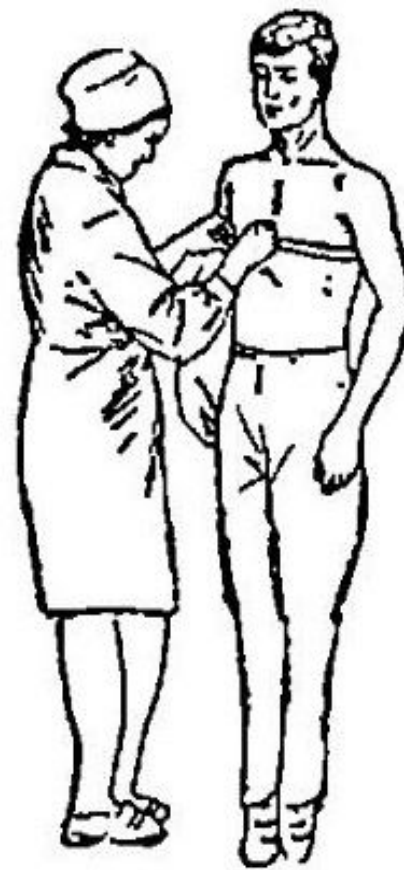
Антропометрия



а



б



в

Антропометрия — измерение основных физических показателей человека. Включает в себя взвешивание, измерение длины тела, окружности груди и живота. В ряде случаев измеряют основные показатели дыхания (спирометрия) и силу мышц (динамометрия).

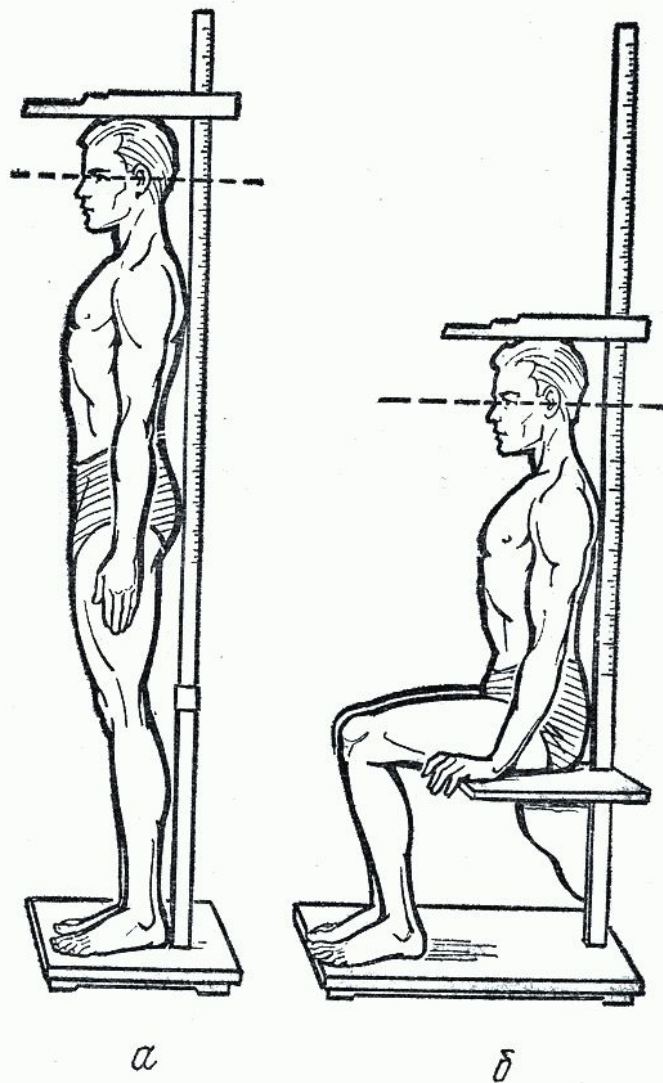
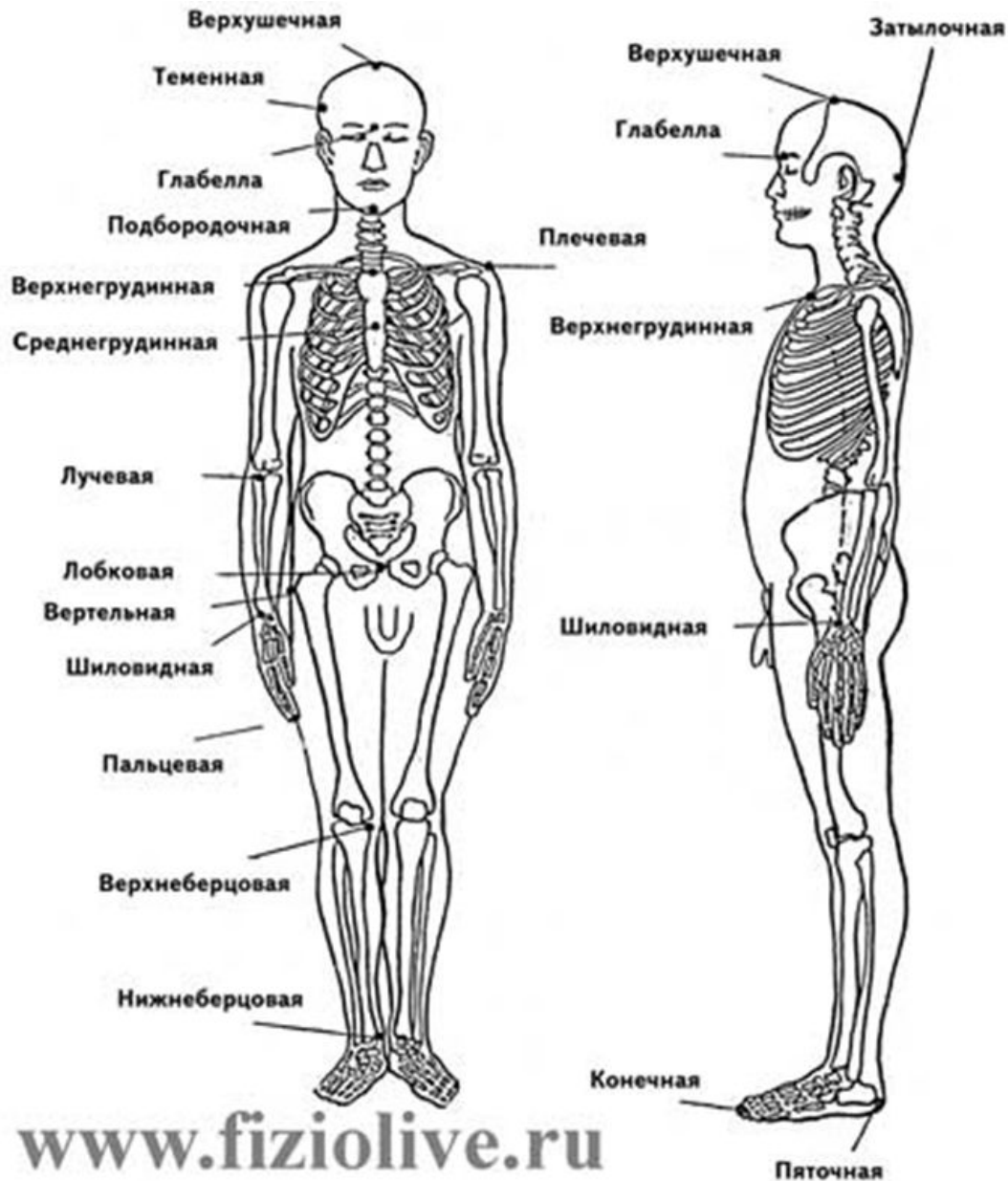


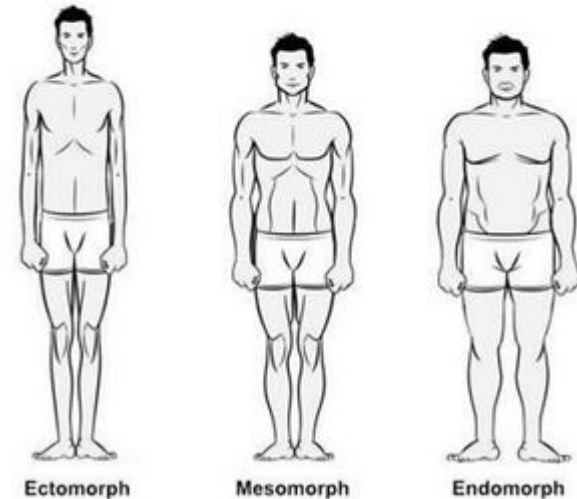
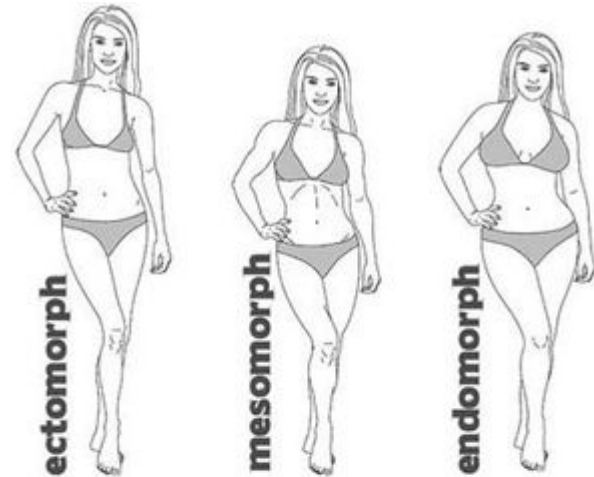
Рис. 5. Измерение роста ростомером.
а — стоя; б — сидя.



Антропометрические точки - строго локализованные точки на теле человека, расстояния между которыми позволяют судить об общих и парциальных размерах тела.

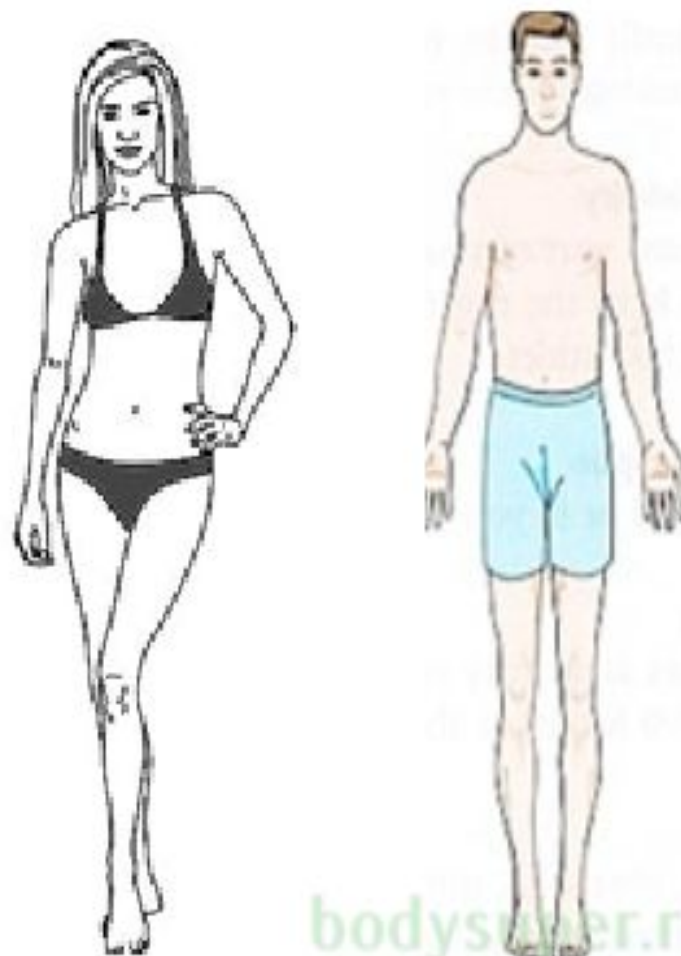
Типы телосложения

Люди от рождения имеют один из трех типов телосложения как доминирующий: мезоморфный (нормостенический), эктоморфный (астенический) или эндоморфный (гиперстенический).



Астенический (экторморфный, тонкокостный) тип - продольные размеры тела преобладают над поперечными.

Существует риск развития следующих заболеваний: птоз органов брюшной полости, язвенная болезнь, тяжелое течение туберкулеза легких, гипотония, патологическая аменорея, неврозы.



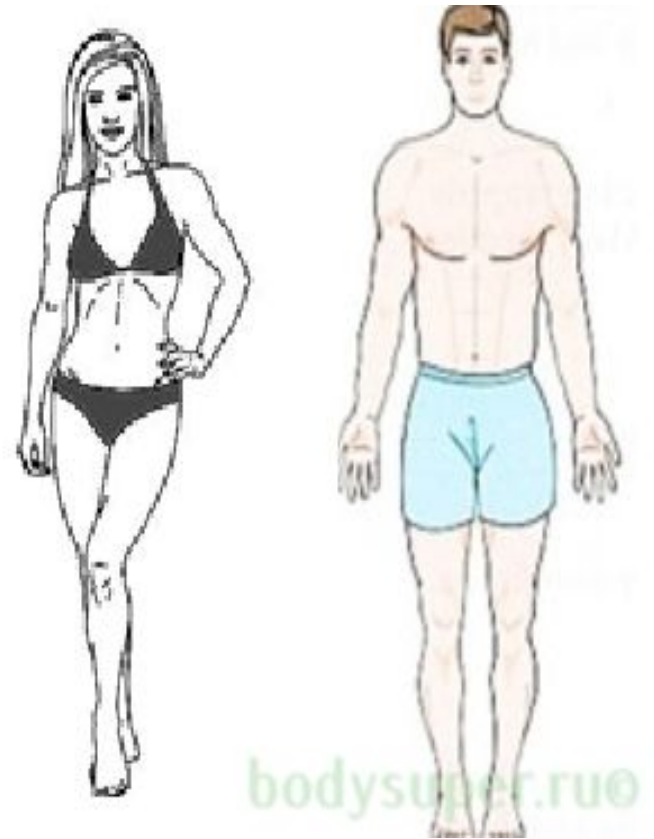
bodysuper.ru

Мезоморфный (нормостенический)

- пропорциональные размеры тела и правильное их соотношение.

У нормостеников, как правило, хорошо развита мускулатура

Существует риск развития следующих заболеваний: заболевания дыхательных путей, опорно-двигательного аппарата, невралгии.



Эндоморфный (гиперстенический) - поперечные размеры тела больше, чем у нормостеников и астеников.

Гиперстеники имеют сравнительно низкий рост и плотное телосложение. Существует риск развития следующих заболеваний: заболевания сердечно-сосудистой системы, сахарный диабет, ожирение, желчнокаменная болезнь.



СПАСИБО ЗА
ВНИМАНИЕ!