

Об итогах деятельности ГБУЗ РБ Стерлибашевская ЦРБ за 2020 год

Хабибуллин Фidaиль Камильевич

**ГЛАВНЫЙ ВРАЧ
ГБУЗ РБ СТЕРЛИБАШЕВСКАЯ ЦРБ**



Население Стерлибашевского района Республики Башкортостан на 01.01.2020г.

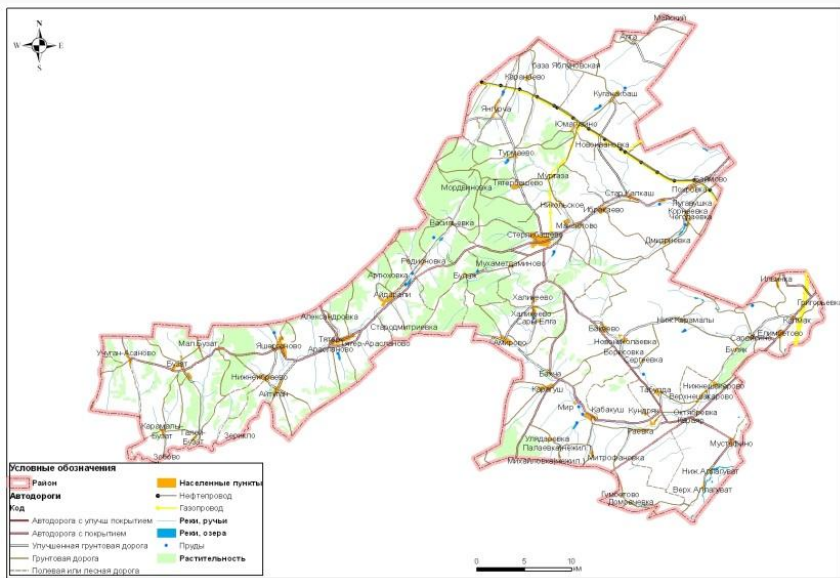
- Общее население района 17463 чел.
- Детское население 3679 (20,8%).

Население трудоспособного возраста 8531 (48,2%).

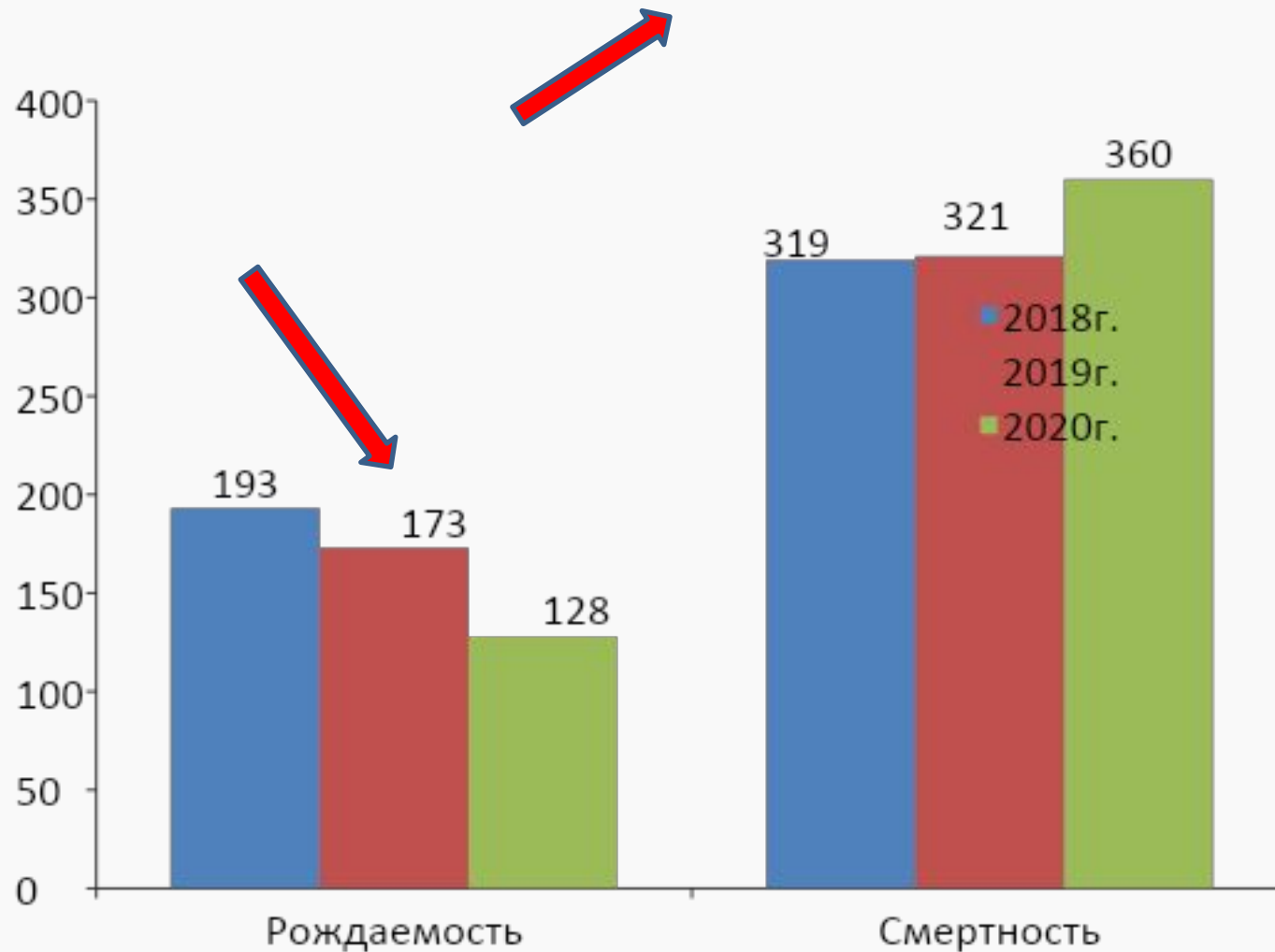
Население старше трудоспособного возраста 5482 (31%).

Женское население 9196 чел. из них фертильного возраста 2761 чел.

Население проживает компактно в районном центре 6246 чел.



ПОКАЗАТЕЛИ РОЖДАЕМОСТИ И СМЕРТНОСТИ



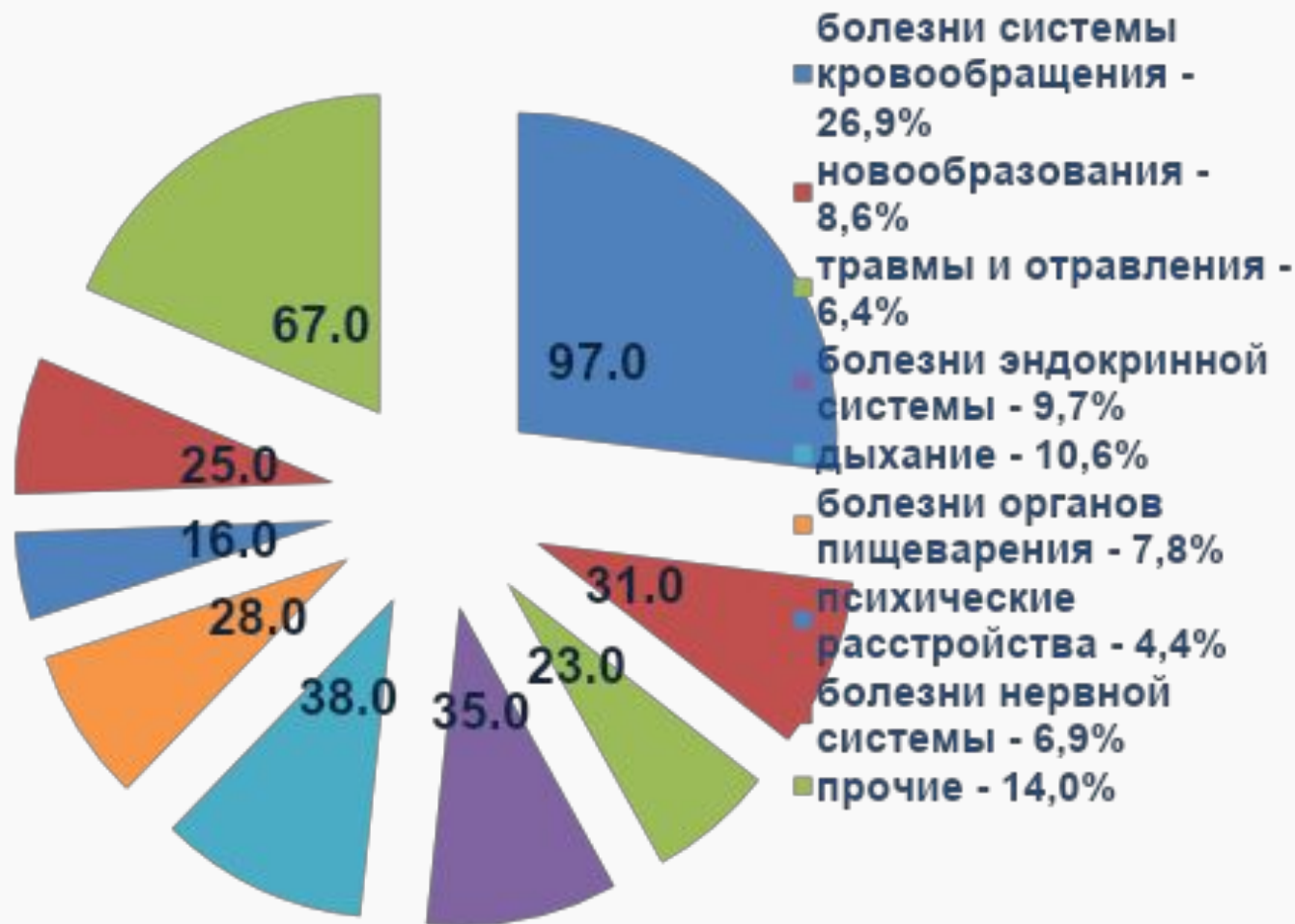
ПОКАЗАТЕЛИ МЛАДЕНЧЕСКОЙ СМЕРТНОСТИ

На 1 тыс. родившихся живыми

	Младенческая смертность		
	2018г.	2019 г.	2020 г.
Стерлибашевский район, отн.	5,2	5,8	0
Стерлибашевский район, абс.	1	1	0
Всего по РБ	5,1	6,0	5,3
Целевой показатель Дорожной карты Стерлибашевского района	7,0	6,0	0



Структура смертности в Стерлибашевском районе за 2020 год.



Структура общей смертности

Причина смерти	2018 год		2019 год		2020 год	
	Абс.	В %	Абс.	В %	Абс.	В %
Болезни органов кровообращения	109	612,3	107	604,8	97	555,5
Симптомы, признаки	7	39,3	16	90,4	26	148,9
Болезни органов дыхания	27	151,7	22	124,3	38	217,6
Новообразования	44	247,2	43	243,0	31	177,5
Травмы, отравления	36	202,2	34	192,2	23	131,7
Болезни органов пищеварения	20	112,4	22	124,3	28	160,3
Болезни нервной системы	25	140,4	13	73,5	25	143,2
Болезни эндокринной системы	22	123,6	22	124,3	35	200,4
Болезни мочеполовой системы	7	39,3	11	62,2	15	85,9
Психические расстройства	9	50,6	14	79,1	16	91,6
Отдельные состояния перинат.периода	1	5,2	1	5,8	0	0
Врожденная аномалии	0	0	1	5,7	0	0
Инфекционные болезни	2	11,2	5	28,3	1	5,7
Итого	319	1792,	321	1814,	360	2061,5

Структура общей смертности по возрастам за 2020 год

Причина смерти	Трудоспособного возраста	Старше трудоспособного возраста	Всего
Болезни органов кровообращения	20	77	97
Симптомы, признаки	4	22	26
Болезни органов дыхания	4	34	38
Новообразования	10	20	30
Травмы, отравления	14	9	23
Болезни органов пищеварения	6	22	28
Болезни нервной системы	3	22	25
Болезни эндокринной системы	5	30	35
Болезни мочеполовой системы	1	14	15
Психические расстройства	2	14	16
Отдельные состояния перинатального периода	0	0	0
Инфекционные болезни	1	0	1



Структура смертности лиц трудоспособного возраста за 2018-2020гг.

Причина смерти	2018 г.		2019 г.		2020 г.	
	Абс.	В %	Абс.	В %	Абс.	В %
Болезни органов кровообращения	24	32,0	23	30,7	24	34,8
Болезни органов дыхания	2	2,7	3	4,0	1	1,4
Новообразования	13	17,3	8	10,7	10	14,5
Травмы, отравления	23	30,7	18	24,0	15	21,7
Болезни органов пищеварения	2	2,7	7	9,3	6	8,7
Болезни нервной системы	1	1,3	0	0	3	4,3
Болезни эндокринной системы	1	1,3	1	1,3	5	7,2
Болезни мочеполовой системы	0	0	1	1,3	0	0
Психические расстройства	1	1,3	1	1,3	0	0
Инфекционные заболевания	2	2,7	2	2,7	1	1,4
Болезни крови	0	0	0	0	0	0
Итого	75	100	81	100	69	100

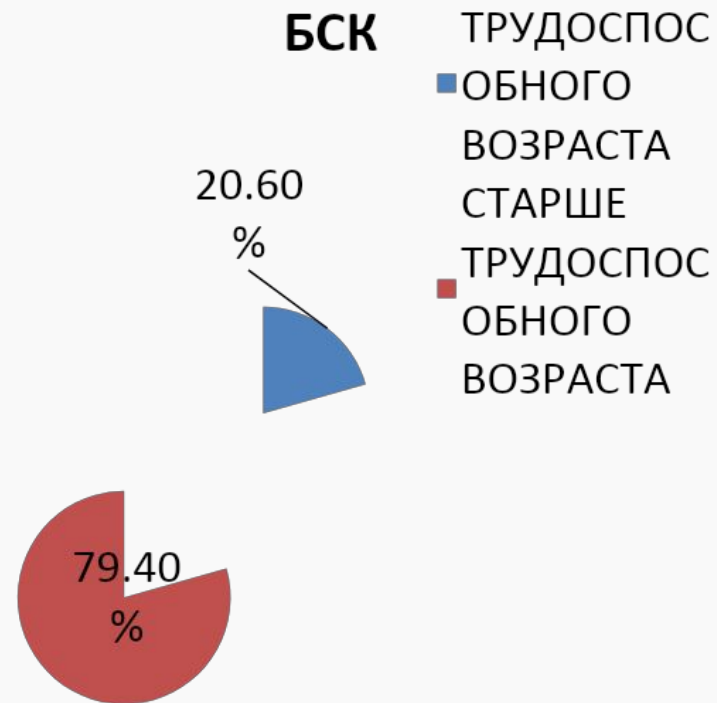
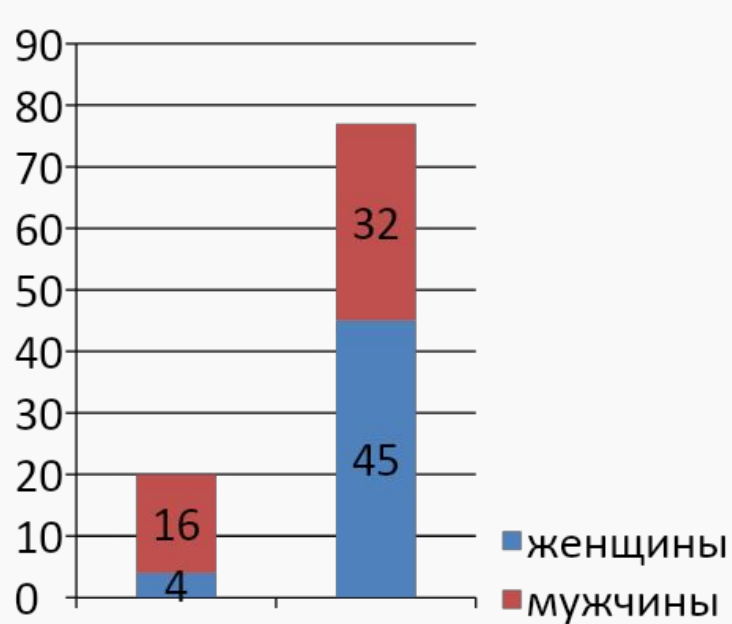


ПОКАЗАТЕЛИ СМЕРТНОСТИ ОТ БСК

На 100 тыс. человек населения

	2018 г.	2019 г.	2020 г.
Стерлибашевский район, отн.	612,3	604,8	555,5
Стерлибашевский район, абс.	109	107	97
Всего по РБ	564,9	508,1	542,0
Целевой показатель ДК Стерлибашевского района	421,1	546,5	493,2

Структура смертности по полу и по возрастам от БСК за 2020г.



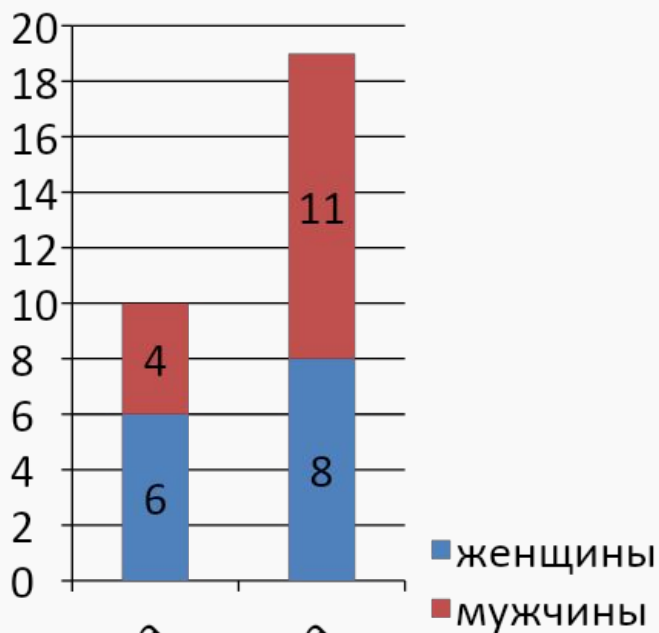
ТРУДОСПОСНОГО ВОЗРАСТА
СТАРШЕ ТРУДОСПОСНОГО ВОЗРАСТА

ПОКАЗАТЕЛИ СМЕРТНОСТИ ОТ НОВООБРАЗОВАНИЙ

На 100 тыс. человек населения

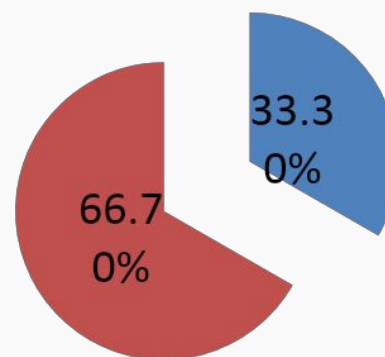
	2018 г.	2019 г.	2020 г.
Стерлибашевский район, отн.	247,2	243,0	177,5
Стерлибашевский район, абс.	44	43	31
Всего по РБ	183,7	179,3	177,4
Целевой показатель ДК Стерлибашевского района	89,1	195,0	176,2

Структура смертности по полу и по возрастам от новообразований за 2020г.



новообразования

- трудоспособного возраста
- старше
- трудоспособного возраста



Онкология 2020 г.

	Ранняя диагностика (%)	Живут 5 лет и более (%)	Одногодичная летальность (%)
Стерлибашевский район	54,4	49,4	14,0
ЦП	51,8	56,5	24,6
Стерлитамакский округ	50,7	56,8	24,9
РБ	51,9	57,9	24,4



ОНКОКОНТРОЛЬ В СТЕРЛИБАШЕВСКОМ РАЙОНЕ

Структурное подразделение МО	Наименование показателя	2018	2019 г.	2020 г.
Врачи общей врачебной сети	Число анкетированных из числа впервые обратившихся (человек)	7863	8161	8480
	Процент анкетированных от числа обратившихся	100%	100%	100%
	Число анкетированных с положительным результатом с ответом «Да» (человек)	400 (5,1%)	590 (7,2%)	406
	Число обследованных из числа анкетированных с ответом «да»	12	29	57
	Число направленных к онкологу с положительным результатом обследования (человек)	11	14	2
Первичные онкокабинеты, ММОЦ	Выявлено ЗНО из числа направленных к онкологу всего (случаев)	4	2	2
	В т.ч. выявлено ЗНО на ранних стадиях (I-II стадии) (случаев)	2	2	2



ПОКАЗАТЕЛИ СМЕРТНОСТИ ОТ ВНЕШНИХ ПРИЧИН

На 100 тыс. человек населения

	2018 г.	2019 г.	2020 г.
Стерлибашевский район, отн.	202,2	192,2	131,7
Стерлибашевский район, абс.	36	34	23
Всего по РБ	110,5	97,4	94,7



ПОКАЗАТЕЛИ СМЕРТНОСТИ ОТ ДТП

На 100 тыс. человек населения

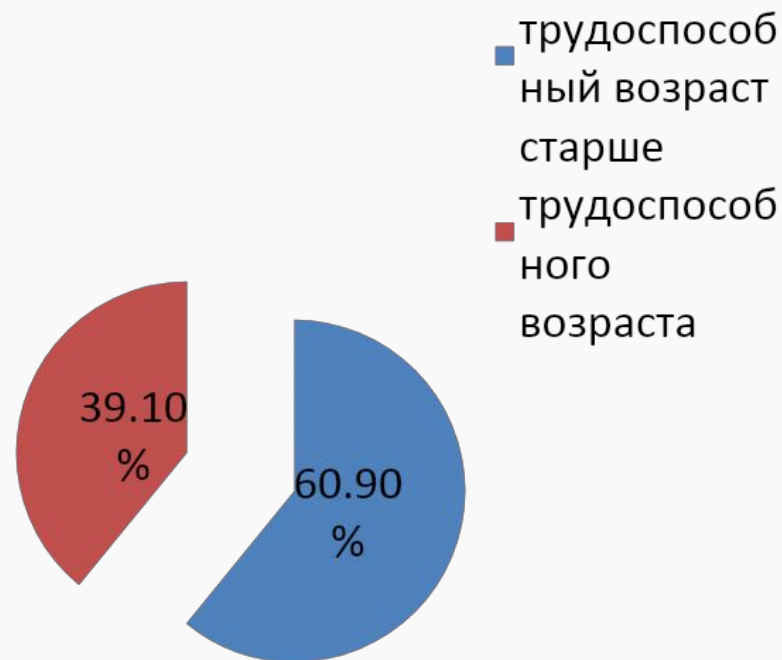
	2018 г.	2019 г.	2020г.
Стерлибашевский район, отн.	16,9	33,9	34,4
Стерлибашевский район, абс.	3	6	6
Всего по РБ	11,7	10,5	9,5
Целевой показатель ДК Стерлибашевского района	18,6	18,0	11,1

ПОКАЗАТЕЛИ СМЕРТНОСТИ ОТ САМОУБИЙСТВ

На 100 тыс. человек населения

	2018 г.	2019 г.	2020 г.
Стерлибашевский район, отн.	44,9	22,6	40,1
Стерлибашевский район, абс.	8	4	7
Всего по РБ	20,4	18,3	11,4

Структура смертности по полу и по возрастам от внешних причин за 2020г.



ПОКАЗАТЕЛИ СМЕРТНОСТИ В ТРУДОСПОСОБНОМ ВОЗРАСТЕ

На 100 тыс. человек населения

	2018 г.	2019 г.	2020 г.
Стерлибашевский район, отн.	865,6	949,5	831,6
Стерлибашевский район, абс.	75	81	69
Всего по РБ	553,1	508,7	528,5

ДИСПАНСЕРИЗАЦИЯ НАСЕЛЕНИЯ В СТЕРЛИБАШЕВСКОМ РАЙОНЕ ЗА 2020 ГОД.

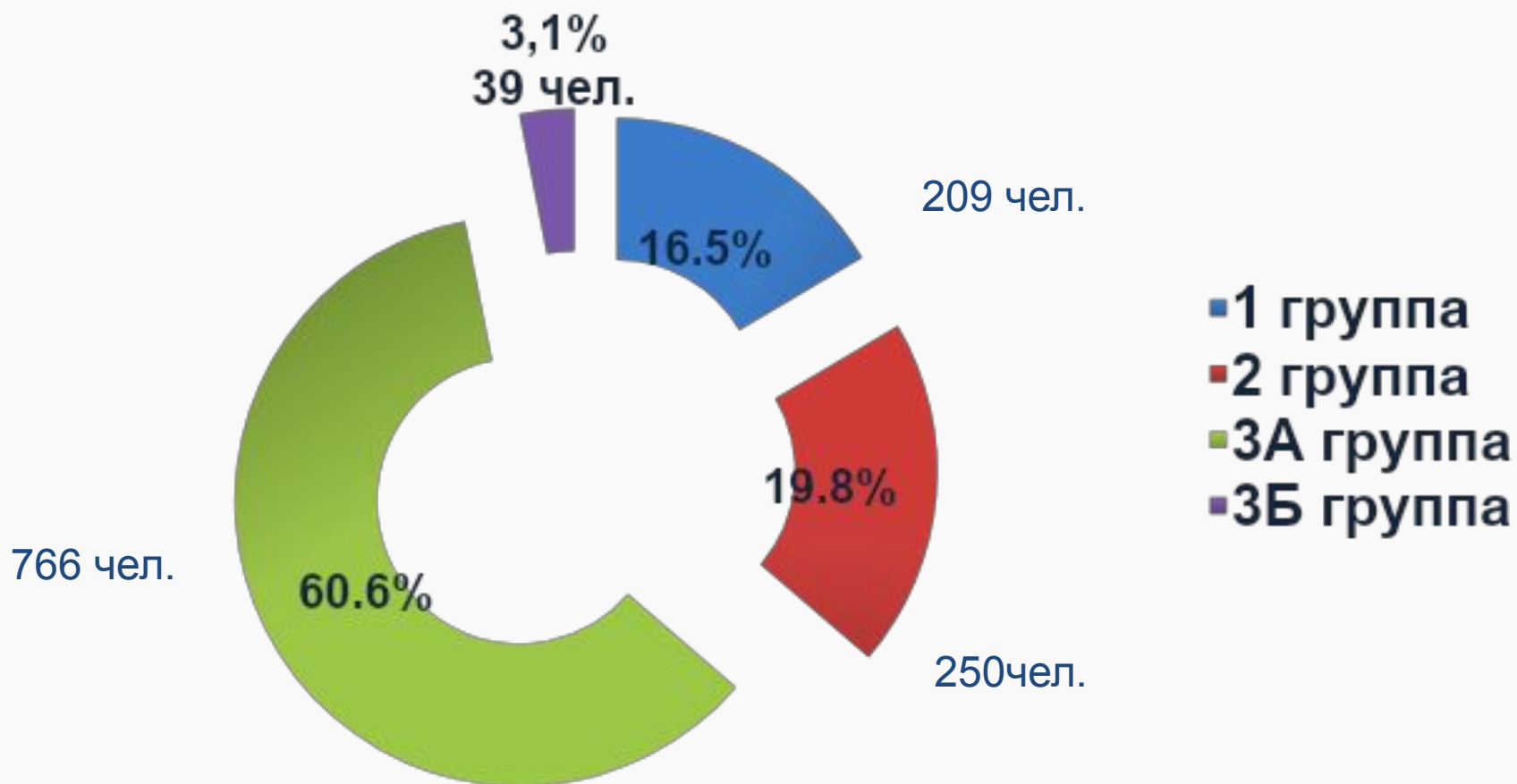
За 2020 год в Стерлибашевском районе

I этап диспансеризации прошли 1264 человек (37%)

II этап - 251 человек (29,1%)



РЕЗУЛЬТАТЫ ДИСПАНСЕРИЗАЦИИ НАСЕЛЕНИЯ В СТЕРЛИБАШЕВСКОМ РАЙОНЕ за 2020 ГОД.



РЕЗУЛЬТАТЫ ДИСПАНСЕРИЗАЦИИ НАСЕЛЕНИЯ В СТЕРЛИБАШЕВСКОМ РАЙОНЕ ЗА 2020 ГОД.

По результатам проведенной диспансеризации определенных групп взрослого населения впервые выявлено заболеваний: 706

- 1 место – болезни системы кровообращения – **140** случаев (**64,2%**)
- 2 место – болезни мочеполовой системы – **46** случаев (**21,1%**)
- 3 место – болезни органов пищеварения – **9** случая (**4,1%**)

Выявленные социально-значимые заболевания:

- ишемическая болезнь сердца – **10** случаев
- сахарный диабет – **0** случаев
- злокачественные новообразования – **0** случаев
- болезни, характеризующиеся повышенным кровяным давлением – **116** случаев

Структура по месту смерти (в %)

	2018г.	2019г.	2020 г.	По РБ
На дому	74,0 (236)	74,6 (229)	73,9(266)	66,6
В стационаре	16,6 (53)	17,3 (53)	16,7 (60)	22,1
В другом месте	9,4 (30)	7,5 (23)	8,9 (32)	10,4
В машине СМП	0	0	0	0,3
На месте происшествия	0	0,7 (2)	0,6 (2)	0,6



Возрастной состав умерших

Возраст	Умерло человек в 2018 г.		Умерло человек в 2019 г.		Умерло человек в 2020 г.	
	Чел.	%	Чел.	%	Чел.	%
Дети от 0 до 1 года	1	0,3	1	0,3	0	0
Дети от 1 до 17 лет	3	0,9	1	0,3	1	0,3
Трудоспособное население	75	23,5	72	23,5	69	19,2
Старше трудоспособного возраста	241	75,5	234	76,2	290	80,5
Всего	319	100	321	100	360	100

СИГНАЛЬНЫЕ ИНДИКАТОРЫ В СТЕРЛИБАШЕВСКОМ РАЙОНЕ ЗА 2020 ГОД

№ п/п	Ключевые (сигнальные) индикаторы	Методика расчета	Краткое наименование формы для расчёта показателе й*	Рекомендованные значения по РБ
1	Доля больных с острым коронарным синдромом с подъемом сегмента ST, которым выполнен тромболизис (на догоспитальном и госпитальном этапах)	100%	ИБС	не менее 25%
4	Доля лиц на одном терапевтическом участке, находящихся под диспансерным наблюдением	64,63%	ИБС	не менее 35 %
8	Доля населения субъекта Российской Федерации вакцинированного против гриппа	55,6%	Пищ.Дых.	30% на конец 2020 г.



СИГНАЛЬНЫЕ ИНДИКАТОРЫ

В СТЕРЛИБАШЕВСКОМ РАЙОНЕ ЗА ЯНВАРЬ-НОЯБРЬ 2020 ГОДА

№ п/п	Ключевые (сигнальные) индикаторы	Методика расчета	Краткое наименование формы для расчёта показателей*	Рекомендованные значения по РБ
10	Доля ЗНО, выявленных впервые на ранних стадиях (I-II стадии)	53,45	ИБС	не менее 51,8%
11	Доля больных с ЗНО, умерших в трудоспособном возрасте, состоящих на учете, от общего числа умерших в трудоспособном возрасте больных с ЗНО	100,00	ИБС	не менее 90%
16	Доля больных с ЗНО, выявленных активно	48,39	ОНКО	не менее 23,5%
17	Доля лиц, взятых на диспансерное наблюдение из числа впервые в жизни установленным диагнозом болезней печени и поджелудочной железы	79,63	Пищ.Дых.	не менее 70%
18	Доля выедов бригад скорой медицинской помощи со временем доезда до места ДТП со сроком доезда до 20 минут	100,00	ДТП	не менее 95%
19	Доля лиц с пневмонией, пролеченных в стационаре, от числа всех заболевших пневмонией	98,55	Пищ.Дых.	не менее 85%

ГБУЗ РБ СТЕРЛИБАШЕВСКАЯ ЦРБ

	2019 г.	2020г.
Мощность (плановое число посещений в смену)	480	480
Количество круглосуточных коек	70	70
Количество ФАПов	27	27

СОСТОЯНИЕ ФАПов СТРЕЛИБАШЕВСКОГО РАЙОНА

- в районе функционируют 27 ФАПов, которые обслуживают 66 населенных пунктов с населением **10966** человек.
- расстояние от ФАПа до ЦРБ в среднем составляет 25 км.
- радиус обслуживания – **5** км.
- на сегодняшний день ФАПы Стерлибашевского района укомплектованы физическими лицами на 97,5%.
- отсутствует специалист в Шакаровском ФАПе.
- Планируется строительство 2 ФАПов в 2021 г.

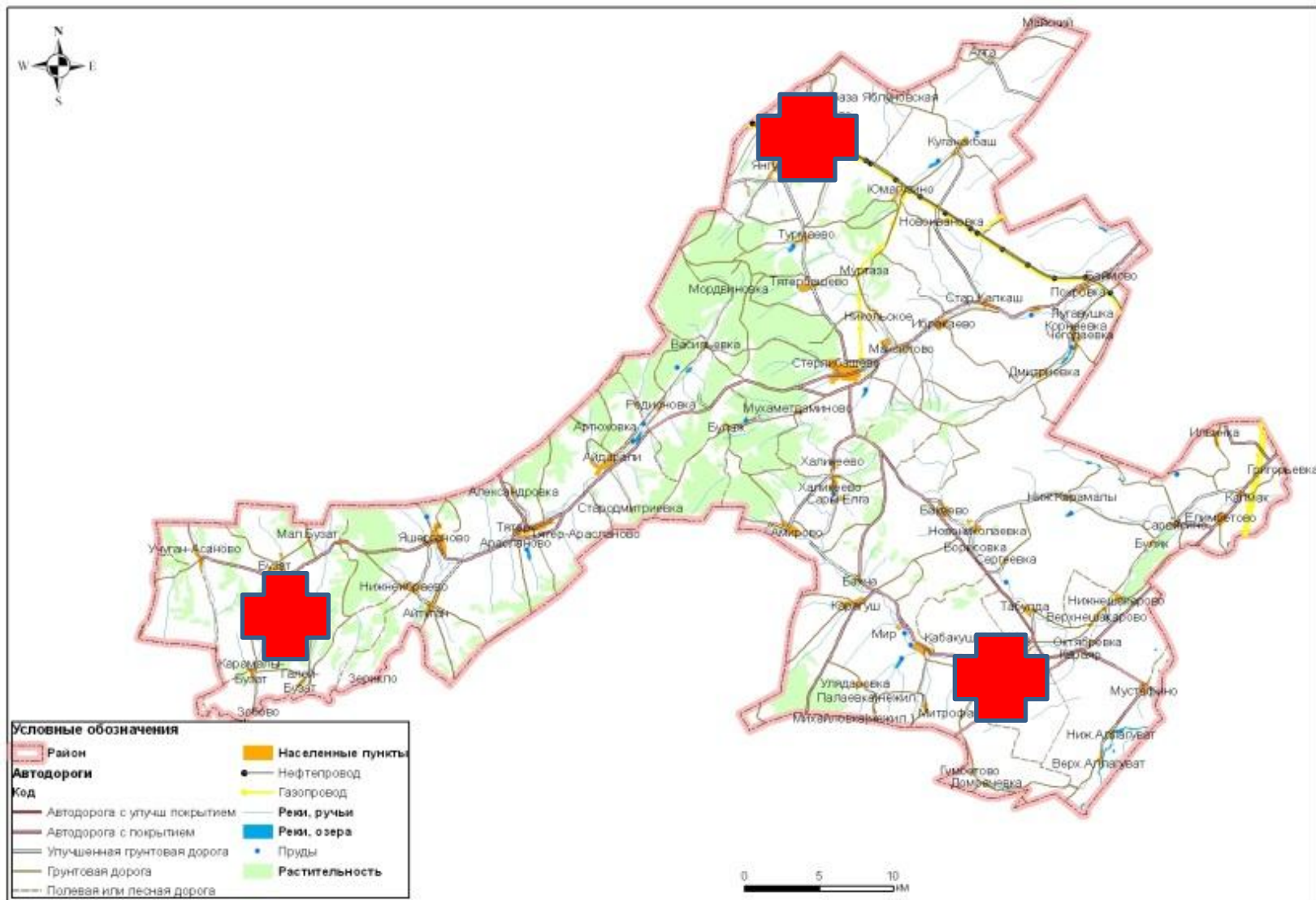


Деятельность передвижных медицинских комплексов

Показатели	Всего исследований	Из них:	число пациентов, у которых впервые выявлены заболевания по результатам обследования в передвижных медицинских комплексах	Число пациентов, поставленных под диспантерное наблюдение	кол-во выездов, совершенных передвижным медицинским комплексом с 01.01.2020 г.(всего выездов)	принято человек с 01.01.2020 г.	Количество осмотренных пациентов
		лабораторных исследований					
Число проведенных исследований в мобильном комплексе (передвижной ФАП).	1874	1874	235	235	100	1874	1874



«Поезд здоровья - 2020»



«Поезд здоровья - 2020»

Населенный пункт	Дата	Выявлены факторы риска				
		Повышение глюкозы	Повышение холестерина	Повышение АД	Ожирение	Курение
с.Янгурча	28 - 29.09.2020	17	13	17	27	3
с. Бузат	30.09 - 01.10.2020	24	32	11	29	-
с. Кундряк	02.10.2020	8	1	11	26	-
всего	28.09 - 02.10.2020	49	36	39	82	3

ОБЕСПЕЧЕННОСТЬ МЕДИЦИНСКИМИ КАДРАМИ В СТЕРЛИБАШЕВСКОМ РАЙОНЕ

		2018 г.	2019г.	2020 г.	РБ 2 квартал 2019г.
Врачи	Абс.	37	41	35	14124
	Обеспеченность на 10 000 чел.	20,7	23,1	20,0	34,9
Средний медицинский персонал	Абс.	163	164	166	37087
	Обеспеченность на 10 000 чел.	91,0	93,2	95,0	91,6
Квалификационн ая категория, в %	врачи	27	24,4(10)	25,7(9)	50,0
	средний медперсонал	61,3	61,0(100)	60,2(100)	56,0
Сертификат специалиста, в %	врачи	97,3	92,7(38)	97,0	99,3
	средний медперсонал	95,1	99,4(163)	99,3	97,9



ФАКТИЧЕСКОЕ ВЫПОЛНЕНИЕ ОБЪЕМНЫХ ПОКАЗАТЕЛЕЙ ОКАЗАНИЯ МЕДИЦИНСКОЙ ПОМОЩИ ПО ОТНОШЕНИЮ К НОРМАТИВУ СТЕРЛИБАШЕВСКОЙ ЦРБ

Источник финансирования в рамках ТПГГ	В круглосуточных стационарах (случаи)			В дневных стационарах всех типов (пациенто-дни)			В амбулаторно-поликлинических условиях									Скорая медицинская помощь (вызовы)			Паллиативная помощь в условиях круглосуточного стационара (койко-дни)		
							посещения с профилактической целью			неотложная помощь			обращения в связи с заболеваниями								
	план	факт	% вып.	план	факт	% вып.	план	Факт	% вып.	план	факт	% вып.	план	Факт	% вып.	план	факт	% вып.	план	факт	% вып.
ОМС за 2020г.	2109	2109	100	939	939	100	49714	44148	44,1	9937	9937	100	31735	31735	100	5130		100	-	-	-
Бюджет за 2020г.	-	-	-	-	-	-	9514	9514	100	-	-	-	1722	1722	100	-	-	-	3300	3300	100

ДЕМОГРАФИЧЕСКИЕ ПОКАЗАТЕЛИ В СТЕРЛИБАШЕВСКОМ РАЙОНЕ, ИМЕЮЩИЕ НЕГАТИВНУЮ ДИНАМИКУ

- **общая смертность**
- **новообразования**
- **внешние причины**
- **смертность от болезней системы
кровообращения**



Благодарю за внимание



Итоги деятельности ГБУЗ РБ Стерлибашевская ЦРБ за 2020 год

