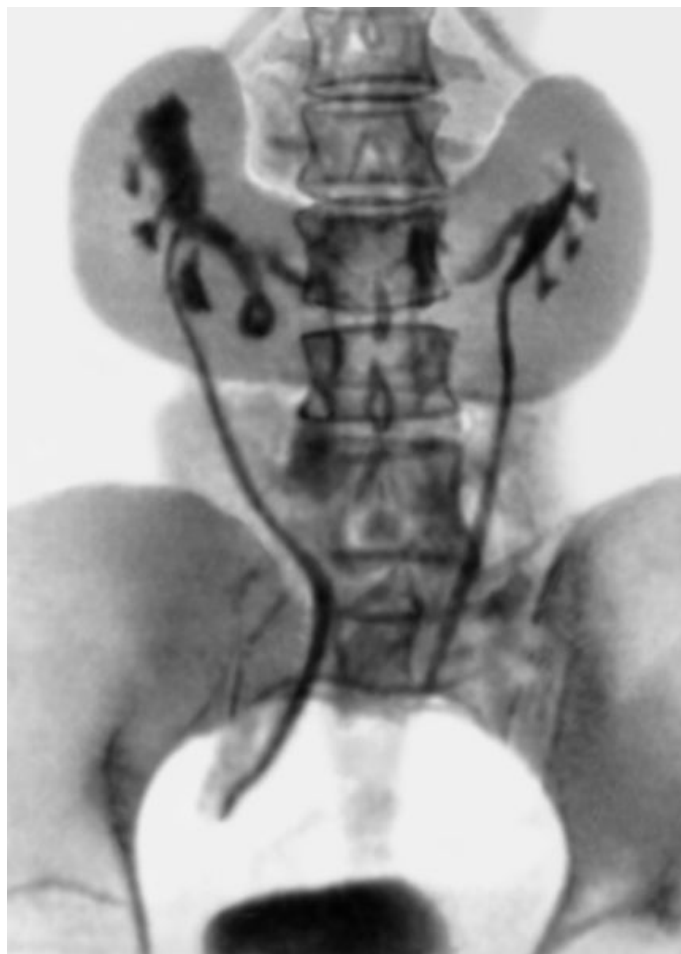
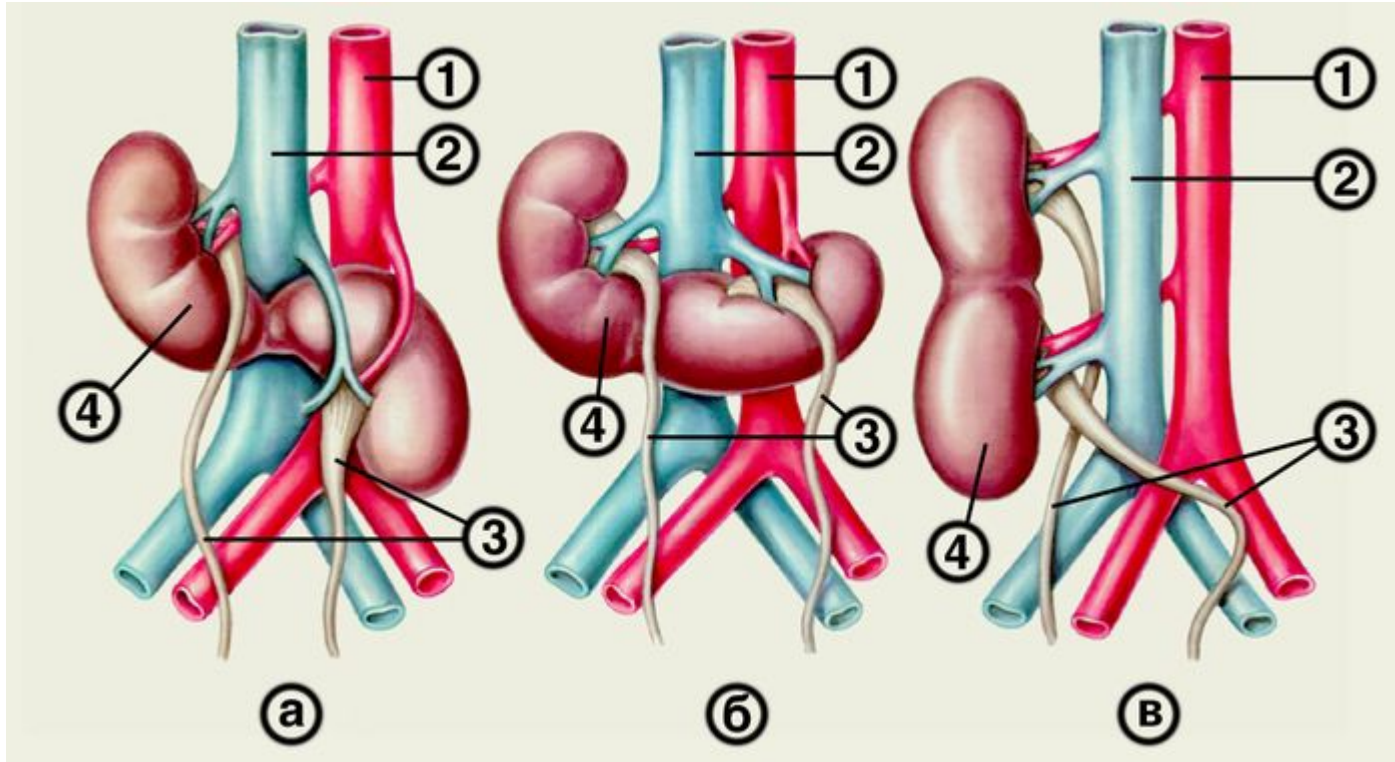


Схема строения почки (сагиттальный разрез):

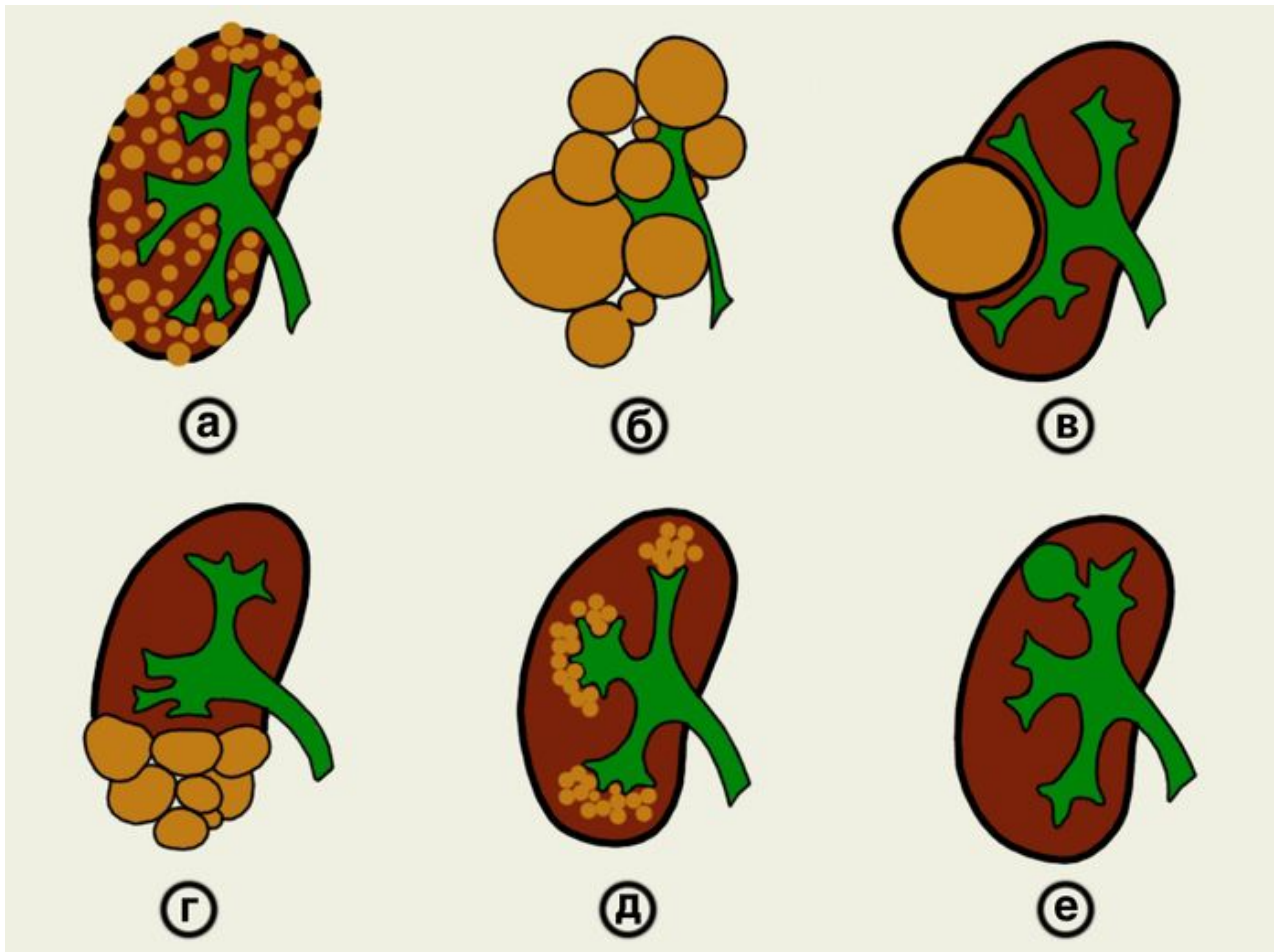
1 — мочеточник; 2 — почечная вена; 3 — почечная артерия; 4 — мозговое вещество; 5 — корковое вещество; 6 — лоханка; 7 — почечные пирамиды; 8 — большие почечные чашечки



Экскреторная урограмма при подковообразной почке: выпуклая часть почки обращена вниз



Схематическое изображение почек с асимметричными формами сращения:
а — S-образная почка; б — L-образная почка; в — I-образная почка; 1 — брюшная аорта;
2 — нижняя полая вена; 3 — мочеточники; 4 — почка



Схематическое изображение различных видов кистозных аномалий почек (зеленым цветом показана чашечно-лоханочная система):

а — поликистоз; б — мультикистоз; в — солитарная киста; г — мультилокулярная киста; д — губчатая почка; е — чашечковый дивертикул в верхнем полюсе почки, сообщающийся с чашечно-лоханочной системой

