

Что?

Где?

Когда?

Экологическая викторина для  
старшекласников

# Цитаты

Однажды Бернард Шоу сказал:  
«Теперь, когда мы уже  
научились летать по воздуху, как  
птицы, плавать под водой, как  
рыбы, нам не хватает только  
одного: научиться... Чему?»

Ответ:

- Научиться  
быть людьми

# История. Мифология.

Известно, что в России большую роль играет картофель, во Франции – виноград, в южной Европе – олива, А какой плод, если верить легендам, трижды влиял на судьбу человечества?



# Яблоко раздора



# Яблоко познания



Змей дает плод Еве

# Закон тяготения





# ЭКОЛОГИЯ

- Девять жителей французского города Шамони изготовили в центре ледника Мерде-Гляс на Монблане статую высотой 6м и весом в 1 т. Из чего была сделана статуя?

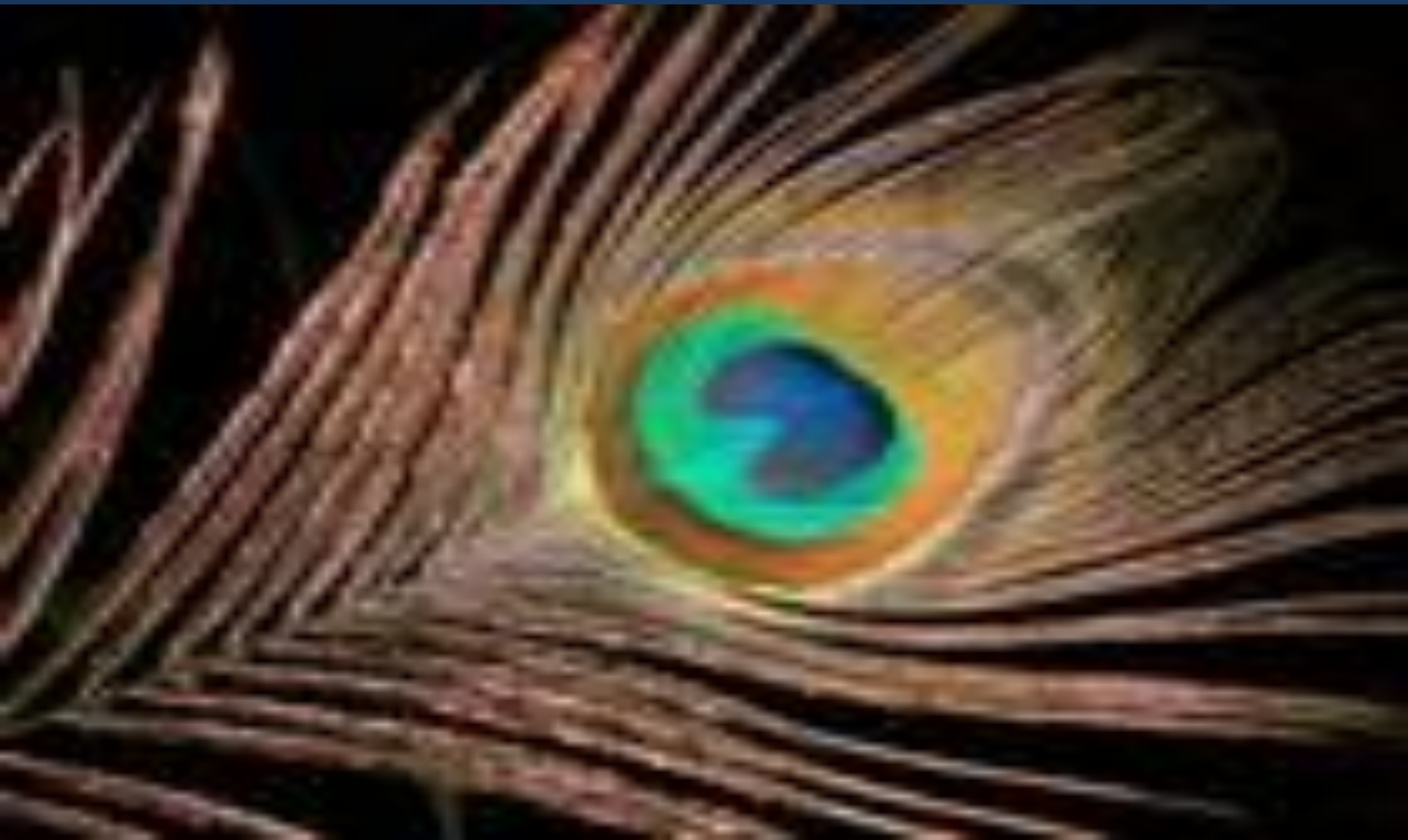


# История

С давних времен красавицы беспокоились о своей фигуре.

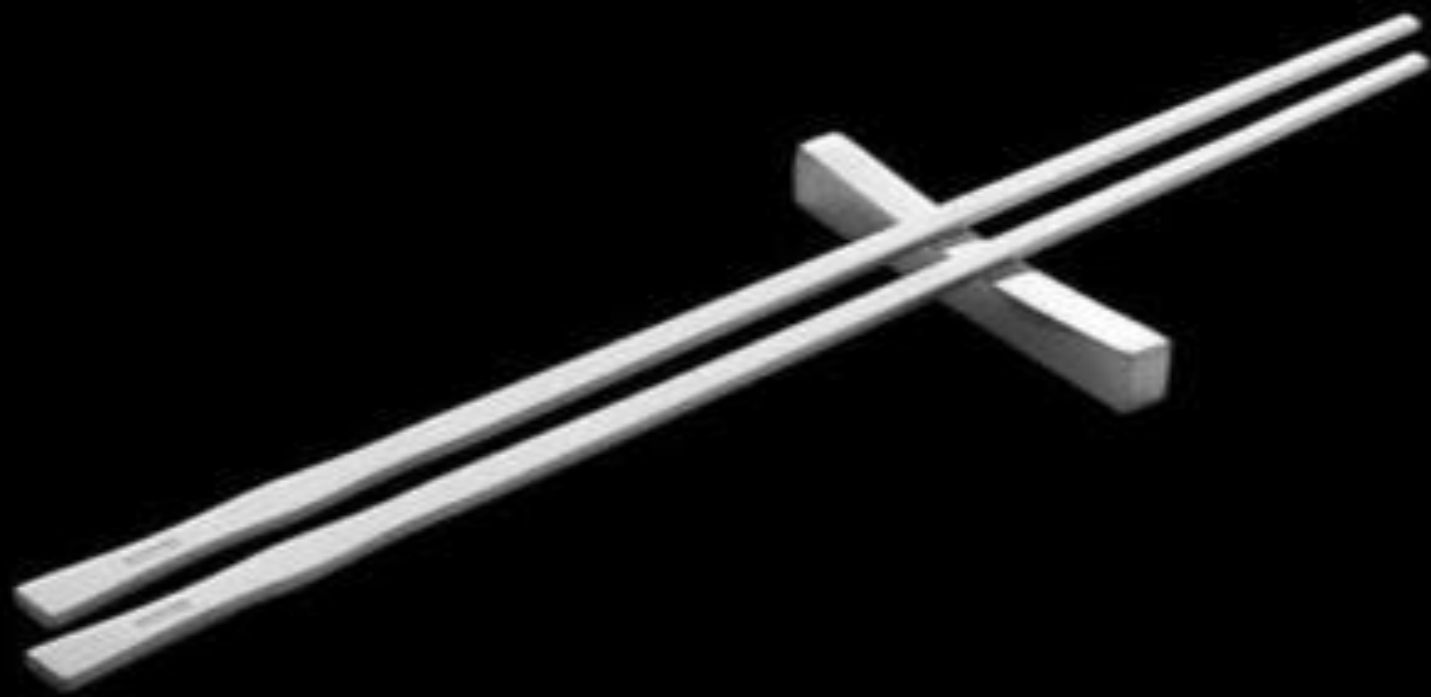
Эта вещь использовалась довольно необычно для этих целей. Вещь очень красива и могла быть только в богатых домах. Что это?

Вызывали рвоту



# Кулинария

- Один из лозунгов Японии гласит: «Долой марибаши! Приносить в ресторан собственные нурибаши! О чем речь?»



# Легенды

- По народным преданиям, на создание письменности и выбор ныне существующих иероглифов в Японии оказали влияние живые существа. Кто они?





# История

- По какой причине древние греки клали рядом с кувшином вина кристалл аметиста?



Разбавляли вино до его цвета,  
чтобы не пьянеть.



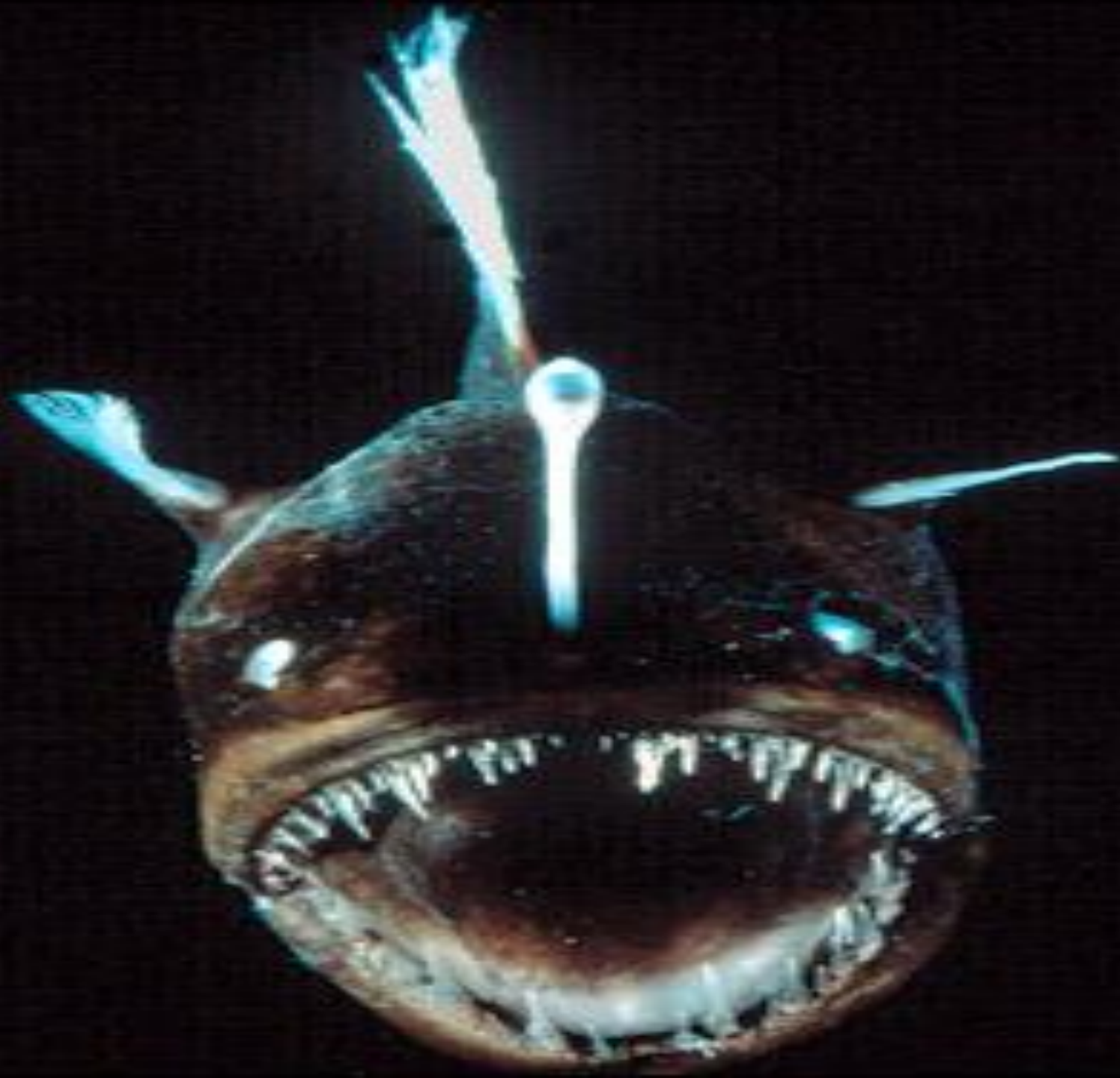
# География

- За последние 30 лет площадь Японии выросла на 300 квадратных километров за счет возникшего близ Токио острова Грез. Этот остров решил одну очень важную проблему. Какую?



# Кулинария

- Что означает для среднего европейца выражение: «Съесть черта?»»



# Документы

- Раньше в красной книге было 4 категории животных: исчезающие, редкие, сокращающиеся и мало изученные. Затем появилась пятая. Какая?

Ответ:

- Восстановленные



# Искусство

- Во всех многообразных композициях икебаны присутствуют три обязательных компонента. Это могут быть например цветок, ветка и трава. Символами чего они являются?

Человек. Небо. Земля.



# Легенды

- В развитии письменности большая роль принадлежит растениям. Папирус, береста, древесина. Кем была подсказана идея делать бумагу из древесины?



# Философия

- В Нью-Йоркском зоопарке есть каменный павильон с бронированными стеклами и надписью: «Здесь находится самое опасное животное на Земле». Что внутри?



# История

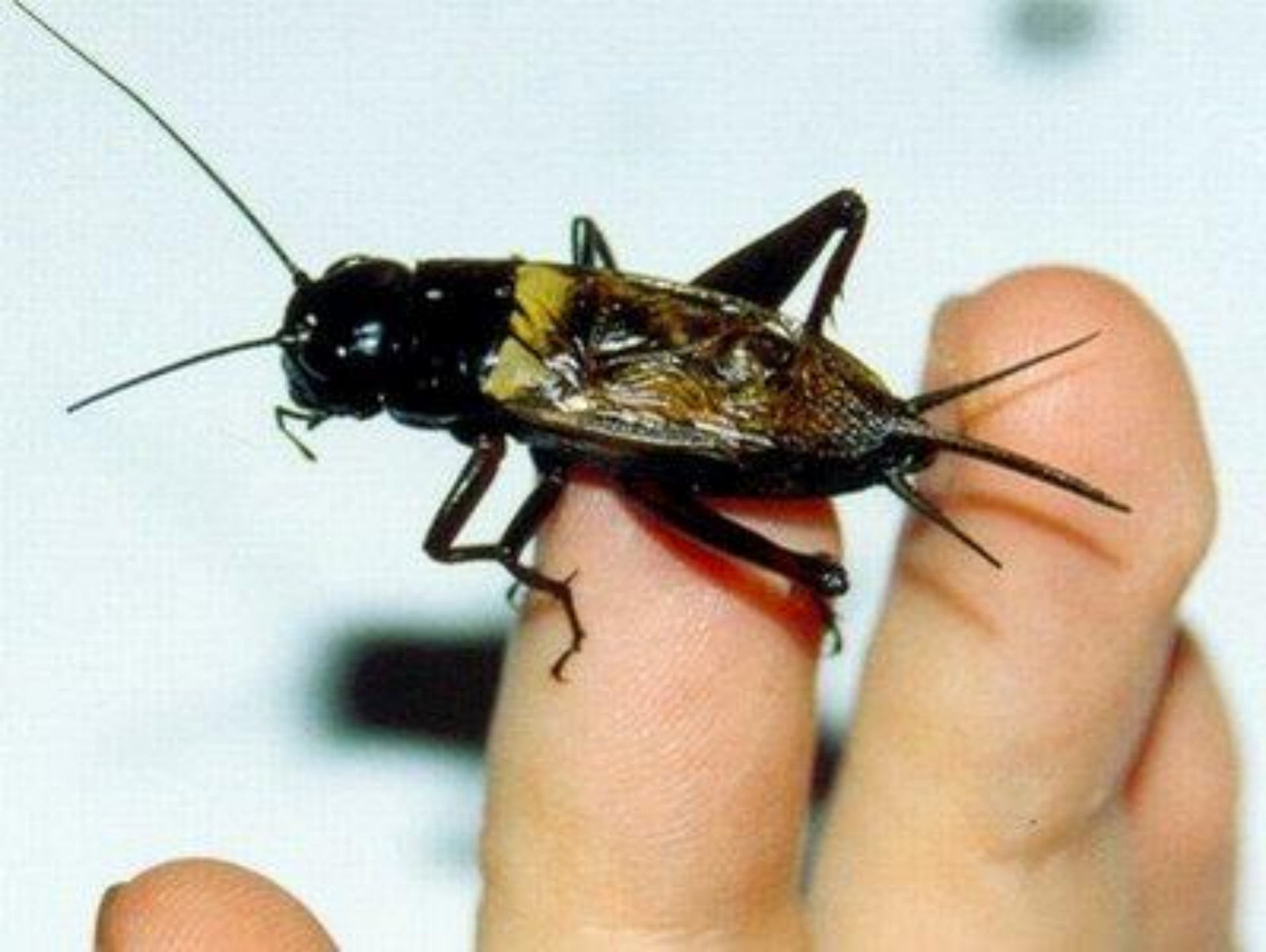
- Мало кому известно дерево цератея, да и семена его, весом всего-то 0,2 грамма не представляют особой ценности. Какое влияние оно оказало на жизнь людей?





# История

- Во все времена люди старались обезопасить свое жилье от незванных гостей, например заводя собаку, предупреждающую об их приближении. А кого для этого заводили японцы?



# Биология

- Китайским ученым удалось пересадить ген северной рыбы в ген сахарной свеклы. Свекла плавать не научилась, но одно важное свойство приобрела.

Какое?

# Зимостойкость



# Биология

- Из какого животного получают слоновую кость самого высокого качества?



# Биология

- Один лесник решил очистить лес от старых дуплистых деревьев. Что случилось потом?

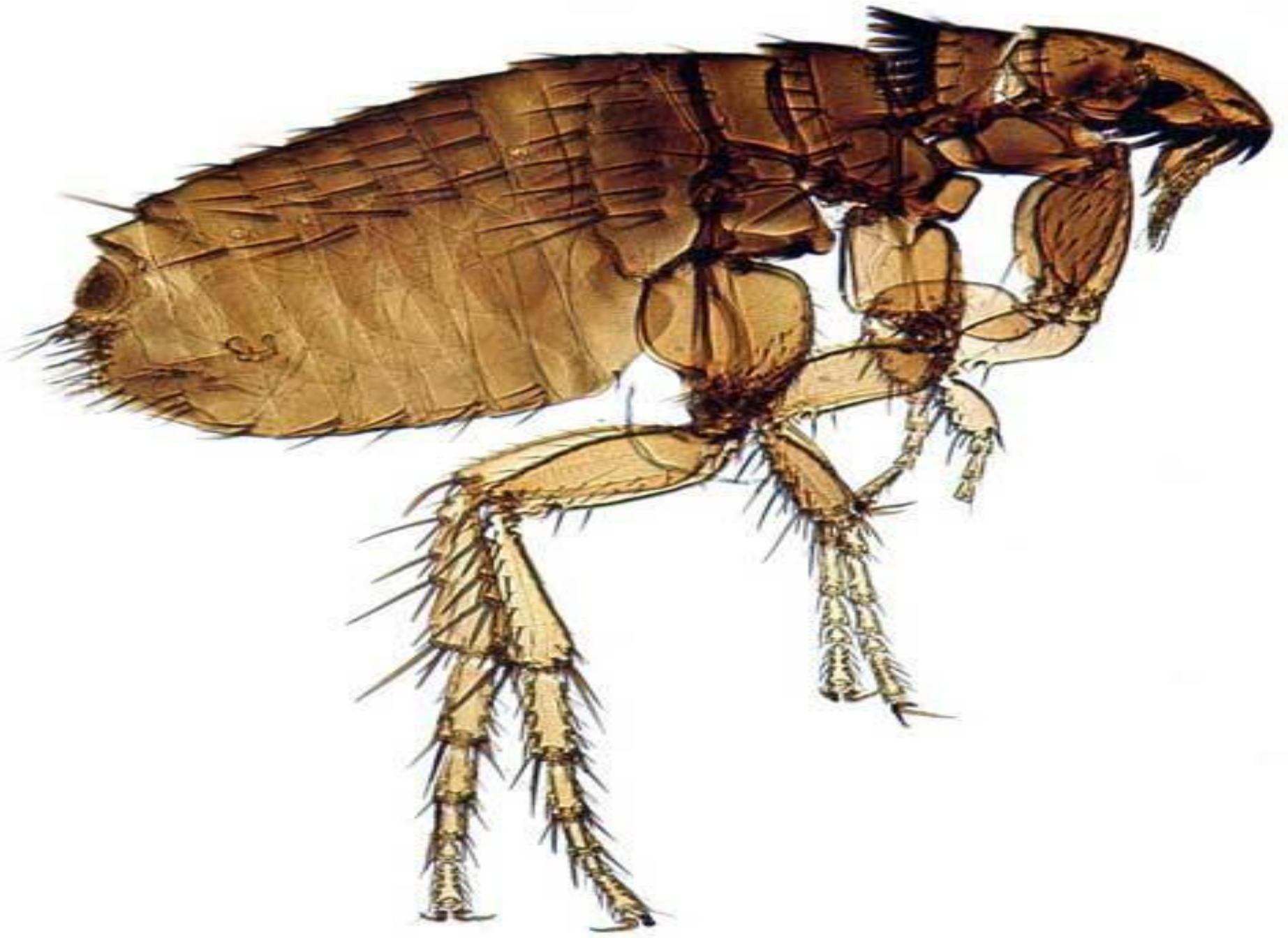
# Лес был уничтожен вредителями





# История

- Для кого в XVI веке знатные дамы носили шкурки животных на поясе?



# История

- В 1666 году королева Англии Елизавета издала указ: «Погребать мертвых только в шерстяной одежде.» За нарушение был назначен штраф 5 фунтов стерлингов. С чем был связан данный указ? Что беспокоило королеву?

# Опустевшая казна



# Биология

- Какому животному - спасителю в американском городе Бостоне стоит памятник ?



# Философия

- Индусское изречение советует учиться у него 4 добродетелям: сражаться, рано вставать, защищать подругу в минуту опасности и пировать с друзьями. Кто это?





# Биология

- Пустынные еж и лиса в отличие от своих лесных собратьев имеют большие уши. Зачем они



ИМ



# Ответ:

- Регуляция температуры тела

# Экология

- Привыкшие к молочным продуктам англичане стали завозить в Австралию коров, и это чуть не обернулось экологической катастрофой. В чем причина?

