

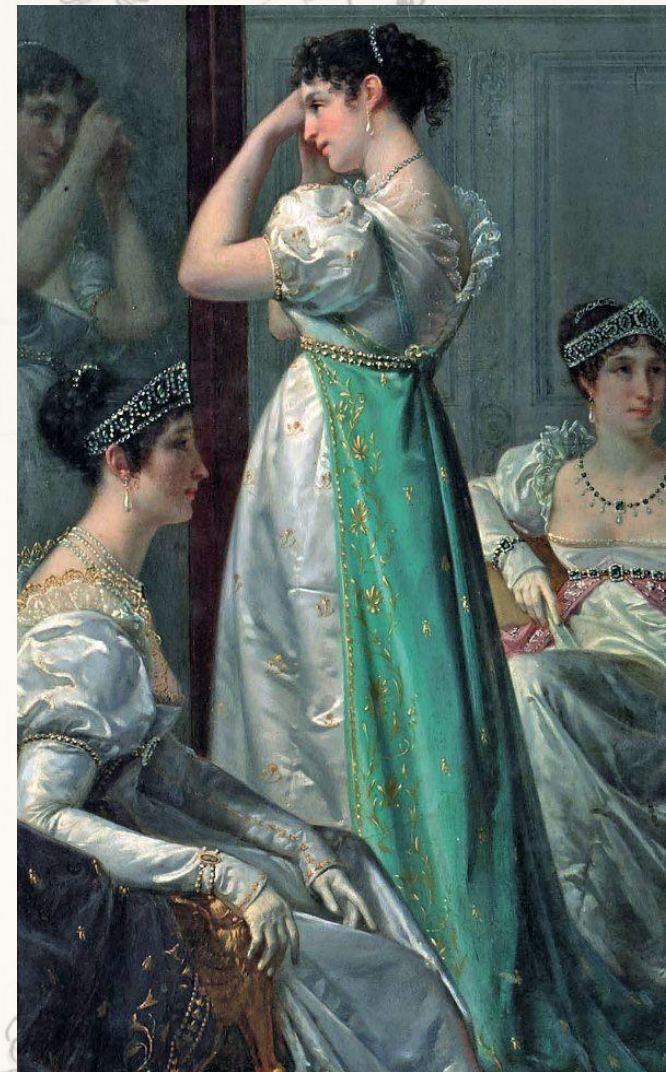


# AMPIR

*Работу подготовили  
студенты группы ИФ-217:  
Белая, Яременко, Олейникова*

# АМПИР

- Ампирная мода охватывала период Директории (1795—1799), Консульства (1799—1804) и Первой Империи (1804—1814) с некоторым влиянием на ранние годы Реставрации Бурбонов. Сформировавшись в революционной Франции, она получила дальнейшее развитие при Наполеоне и характеризовалась, как и другие проявления стиля ампир, интересом к античным образцам. Стиль продержался до 1820-х годов, постепенно сменившись викторианским.



# АМПИР



- Практичное и свободное женское платье вошло в моду с оглядкой на рабочий класс женщин, подчёркивая размывшиеся границы между полами и классами, а жакеты и жилеты, пришедшие из мужского гардероба, обозначали возросшую мобильность женщин. Утягивающие корсеты уступили место силуэту с завышенной талией. Стремление к естественности привело к моде на демонстрацию натуральной фигуры, просвечивающей через ткань, и глубокое декольте

# АМПИР

- «Всё в женском костюме было направлено на обрисовывание формы тела. Прозрачная батистовая рубашка позволяла видеть всю ногу, украшенную над коленом золотыми обручами. Если у женщины не видны были ноги от туфель до ягодиц, то говорили, что она не умеет одеваться. Когда дама шла, платье, кокетливо подобранное спереди и позади, обтягивающе показывало всю игру ягодиц и мускулов её ног при каждом шаге»



# DRESSES

- По внешнему виду платья напоминали рубашки и имели т. н. ампирный силуэт, созданный с оглядкой на античные пеплосы и хитоны. Их шили с высокой талией, под грудью перехватывали поясом, а сзади вставляли валик из конского волоса. Шею и руки оставляли открытыми. Полотнища платьев внизу расшивали золотой и серебряной нитью, зелёными пальмовыми листьями. Нижний край отделывали синелью, пайетками. Если платье было нарядным, предназначалось для визитов и танцев, то у него часто были короткие рукава с буфами.



# СОАТ

- Большой вырез платья, выходя на улицу, было принято прикрывать пелериной. Для этой цели надевались рединготы (от англ. riding coat — пальто для скачек) — пальто из легких шерстяных тканей прилегающего силуэта.

С лёгкими платьями надевали лёгкое на подкладке кружевное манто, которое застёгивалось спереди на крючки.

Спенсер — короткий жакет с длинными рукавами на утеплённой ватной или меховой подкладке из чёрного, синего или коричневого бархата на шёлковой подкладке с кружевным воротником и застёжкой на крючках, также служил верхней одеждой.



# SHOES

- Обувь изменилась, поскольку изменились танцы и походка — из-за отсутствия кринолинов стало удобнее подходить ближе к партнёрше, а облегчающее платье диктовало дамам особое внимание к своей походке.

Дамские туфли шили из белого, голубого и розового цветов атласа. Обувь была без каблука с острыми, длинными носками в форме лодочки, на утолщённой кожаной подошве. Эти очень открытые туфли, подобно балетным тапочкам, завязывались белыми лентами крест-накрест на манер античных сандалий.



# НАТ

- Головные уборы делались на восточный образец — популярны были тюрбаны, чалмы, «китайские» шляпки, на которые шли лёгкие муслиновые и шифоновые ткани, перевивая бусами и укрепляя на нём перья брошью, а также береты со страусовыми перьями. Также носили шляпы наподобие капора на каркасе, с большими полями спереди, отделявая их лентами и кружевом, подвязывая лентами под подбородком. Цвета для них использовались бледные.





# ACCESSORIES

- Простые, как правило, однотонные светлые платья дополнялись множеством аксессуаров и украшений. Женщины носили белые длинные шёлковые перчатки и чулки (с серебряными стрелками, вышивкой с гирляндами дубовых и лавровых листьев); для прогулок по улице брали шёлковые зонты и ридикюли.

В начале XIX века несколько изменённый воротник-раф стал модной частью повседневной женской одежды



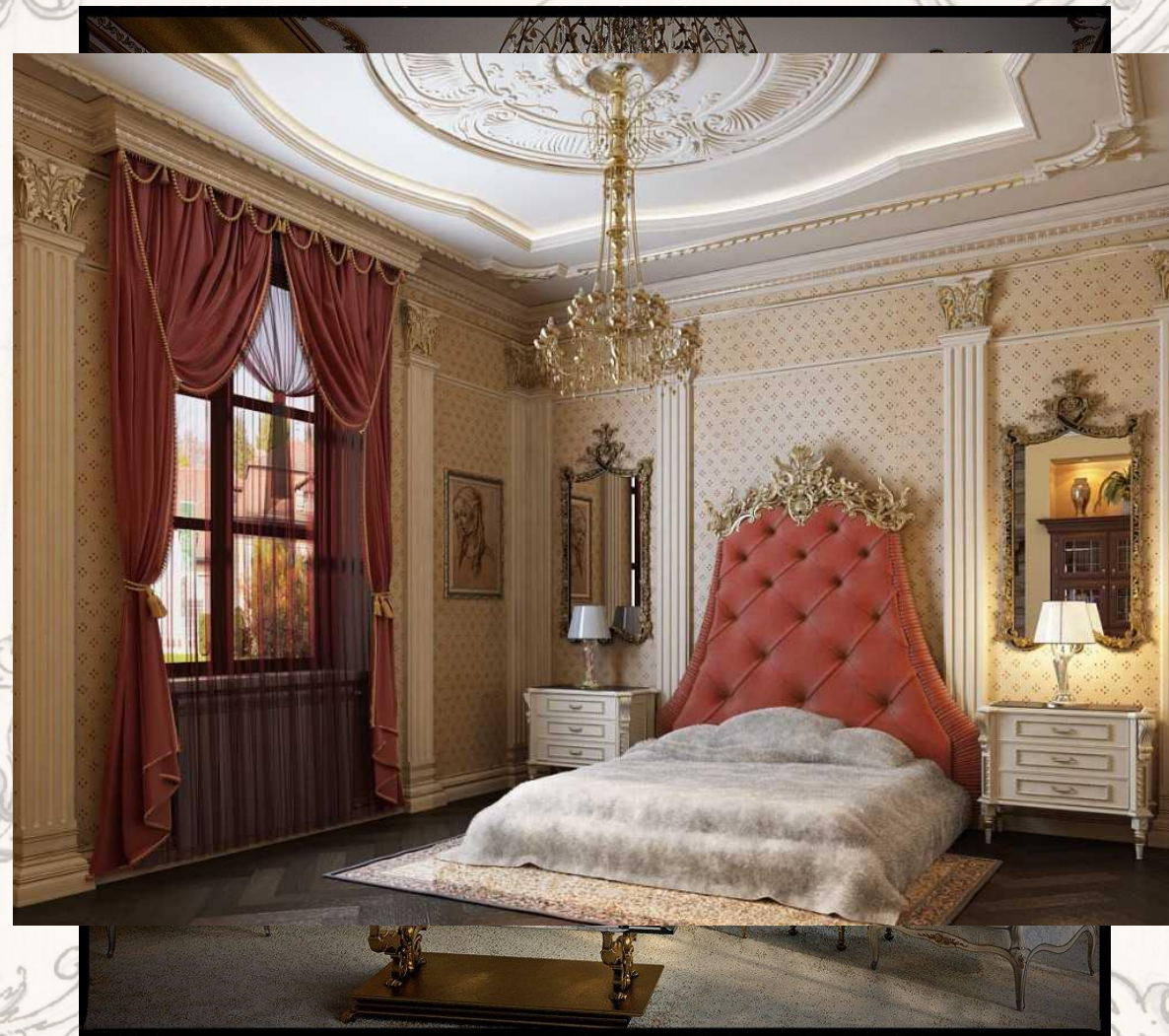
# MEN'S FASHION

- Мужчины в период Империи носили белые рубашки с высоким стоячим крахмальным воротником, короткие пестрые жилеты и фрак. Фрак стал самой излюбленной мужской одеждой. В начале века фраки часто шили из цветных тканей, но они могли быть и полосатыми, и из другой узорной ткани. Цвета были самые разнообразные: черный, синий, зеленый, коричневый, и даже красный. Однако к концу века в употреблении остались только черные фраки.

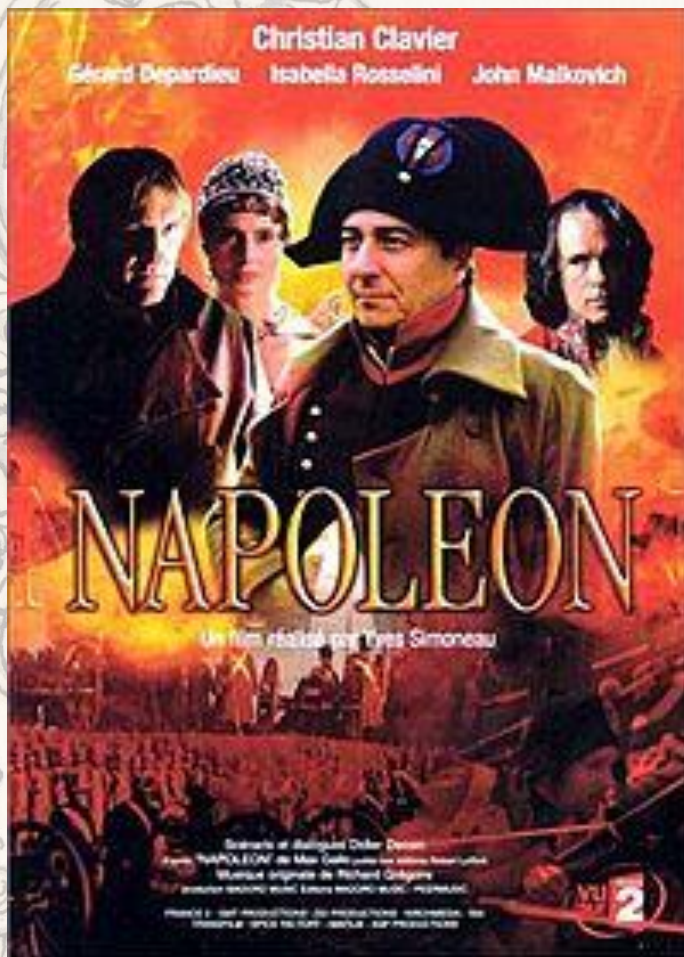


# INTERIOR

- Гармоничное сочетание интерьеров Древнего Египта (Новое царство) и античной эпохи. Большие по площади помещения с высокими потолками.
- Принципы центрической композиции – центр пола либо потолка подчеркивается с помощью декора.
- Мебель преимущественно из дерева красного или темных тонов с богатым резным декором.
- Тяжелая, массивная драпировка.
- Наличие изделий из бронзы, серебра, позолоты и патины.
- Колонны, пилястры.
- Витиеватый узор.
- Лепнина.
- Предметы, ассоциирующиеся с воинскими достижениями – доспехи, щиты, оружие.
- Скульптуры.
- Картины маслом в богатых рамах.
- Большие зеркала с массивными золочеными рамами.



# AMPIR



Наполеон (Мини-сериал)



Гордость и предубеждение  
(фильм 2005)