

НЮАНС

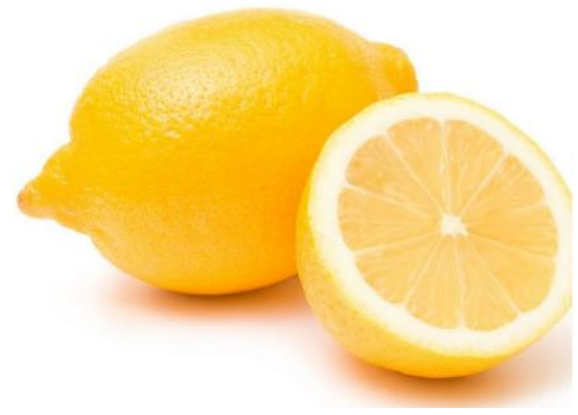
Развитие представления о локальном
цвете и нюансах

Нюанс (переводится с французского, как «оттенок») — едва заметный, едва уловимый переход тонов **цвета**.



В живописи - постепенное усиление или ослабление оттенков краски, это как в музыке - постепенный переход от одного звука к другому.

- Все, что мы видим, имеет не только форму, но и цвет. Лимон желтый, огурец зеленый, и т.п. – в природе все предметы имеют цветовую окраску.
- Присущий предмету природный цвет – это предметный или **локальный цвет**.
- Локальный цвет - это доминирующий оттенок, без учёта влияния на предмет света, рефлексов от окружения, расположения предмета в пространстве и т.д.





«Мадонна Липта» Леонардо да Винчи

Само понятие “локальный цвет” приписывают Леонардо да Винчи, который упоминает его в своей книге “Трактат о живописи”.

Применение локального цвета характерно для изобразительного искусства средневековья, раннего Возрождения и классицизма.

На сочетании нескольких локальных цветов строили колорит своих картин художники романтики (Э. Делакруа, О. А. Кипренский и др.)

В эпоху Возрождения живописцы писали преимущественно предметными цветами, моделируя их по светлоте. Например, Леонардо да Винчи рекомендовал начинающим живописцам высветлять предмет на свету белилами, в тени же добавлять черный цвет.

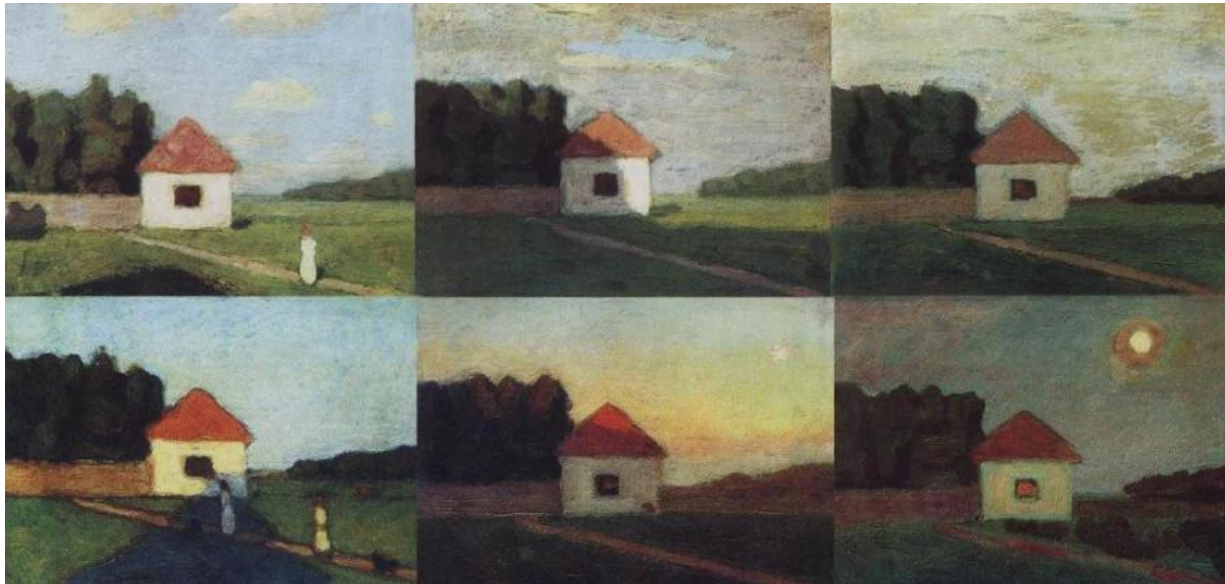
Принципиально новое восприятие цвета было открыто импрессионистами.

Их достижения были обусловлены новыми научными знаниями о цвете. Пытаясь уловить малейшие изменения цвета под воздействием световоздушной среды и окружения, они раскрыли богатство цвета, его изменчивую сложность.

- Предметный цвет мы никогда не видим изолированно, а видим подверженным изменениям.
- Видимый нами цвет предмета обусловлен освещением, контрастами, рефлексамми, воздушной перспективой.



- Под воздействием освещения цвет предмета меняется.
- Видимый цвет предмета зависит от цвета освещения.
- Свет имеет цветовой оттенок: солнечный свет меняет свой цвет в течение дня. Утром он нежно-желтоватый, в полдень почти белый, к вечеру становится золотистым, на закате приобретает красноватый оттенок.



Рефлексы.

Рефлекс — отраженный свет на поверхности предмета от окружающих его других освещенных поверхностей.

Однако рефлекс — это также отраженный цвет. Предметы, взаимодействуя друг с другом, влияют на предметный цвет друга.



- Видимый цвет предметов сложен и напрямую зависит от воздействия на них световоздушной среды и окружения.



Полноцветное видение



Локальный цвет

Нюанс в живописи – это сближение цвето-тональных отношений.

Учебная задача заключается в том, чтобы найти разницу в цвете даже в тех объектах, которые по цвету максимально приближены.

- **Подготовительный этап: линейное изображение плоскостей и тканей.**
- **1 этап: прописываются собственные тени тканей постановки.**
- **2 этап: наносится локальный тон и полутон. Обращаем внимание на то, чтобы оттенки тканей постановки не сливались друг с другом.**
- **3 этап: прописываются падающие от тканей тени (если есть).**
- **4 этап: прорабатываются освещенные участки постановки.**

- Обратите внимание, как изменяется цвет в зависимости от того, как он рассеивается по плоскости тканей.
- Чем ближе к освещению, тем цвет ткани ярче, теплее; и чем дальше, тем цвет становится спокойнее и темнее.
- Обратите внимание, как плавно переходит цвет и тон ткани от светлого к темному, от яркого к более спокойному.

Этюд драпировок, сближенных по цветовому тону, в вертикальной и горизонтальной плоскостях выполняется:

1. - в вертикальной плоскости драпировки;
2. - в горизонтальной предметной плоскости драпировки;
3. - в вертикальной третьей плоскости драпировки.

