

Домашнее задание:

- Параграфы 43-47 учить.
- Самостоятельная работа по нервной системе.

Соматический и вегетативный отделы НС.

Нервная система
(выполняемые функции)

```
graph TD; A["Нервная система (выполняемые функции)"] --> B["Соматическая (Находится под контролем сознания)"]; A --> C["Вегетативная (Не контролируется сознанием)"]; style A fill:#d9ead3; style B fill:#d9ead3; style C fill:#d9ead3;
```

Соматическая
(Находится под контролем сознания)

Вегетативная
(Не контролируется сознанием)

Соматический отдел НС

Чем человек отличается от животного?



Вегетативный отдел НС

1. Высшим органом является гипоталамус.
2. Регулирует работу внутренних органов и обмен веществ (эндокринные железы).

Симпатический
отдел

Парасимпатический
отдел

Симпатический отдел
(стр. 236 или 296)

1. Система аварийных ситуаций.
2. Возбуждает работу внутренних органов.

Парасимпатический отдел
(стр. 236 или 296)

1. Система отбоя.
2. Тормозит работу внутренних органов.

Адаптация к экстремальным ситуациям



ВЕГЕТАТИВНАЯ НЕРВНАЯ СИСТЕМА

Парасимпатический отдел

Симпатический отдел

Сужает зрачок

Стимулирует слюноотделение

Замедляет сердцебиение

Сужает бронхи

Стимулирует пищеварение

Стимулирует желчный пузырь

Сокращает мочевой пузырь

Расслабляет прямую кишку

симпатические ганглии

Расширяет зрачок

Уменьшает отделение слюны

Расслабляет бронхи

Увеличивает частоту сокращений сердца

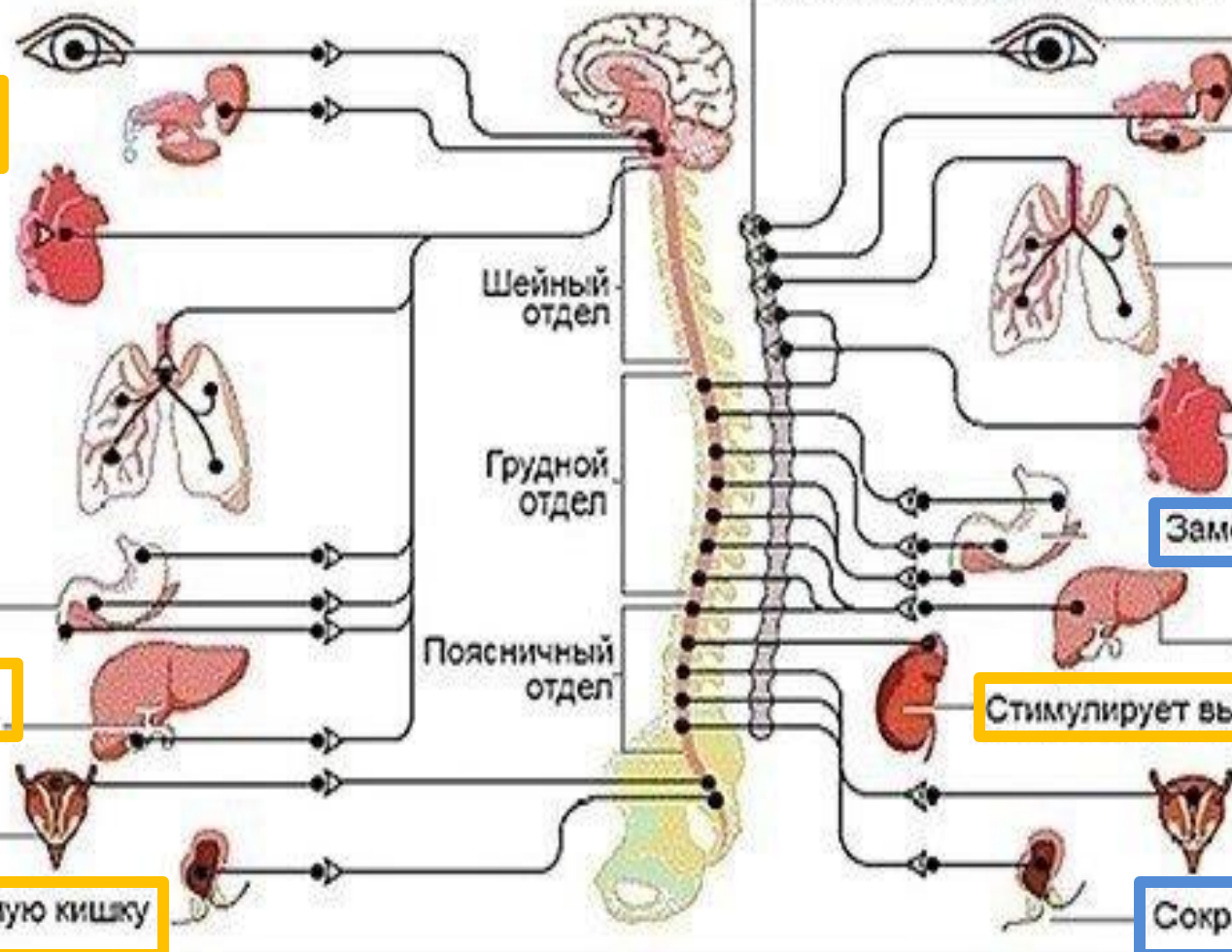
Замедляет пищеварение

Стимулирует выделение глюкозы

Стимулирует выделение адреналина

Расслабляет мочевой пузырь

Сокращает прямую кишку



Сигнальные системы человека (И.П. Павлов)

Первая сигнальная
система
(Животные,
человек)

Органы чувств

Вторая
сигнальная
система
(Только человек)

Слова