

Корень. Корневые системы.

6 класс

Бородулина Ю.В.

Органы растения

вегетативные

генеративные

корень

побег =

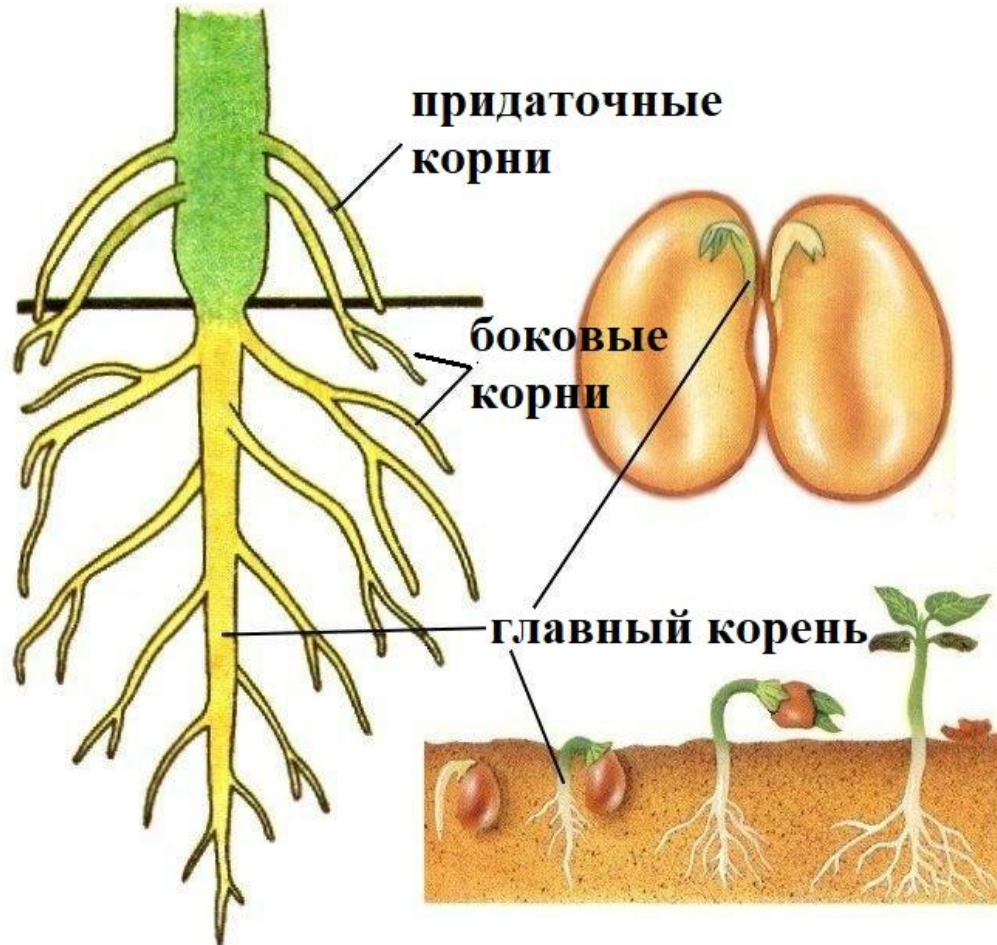
стебель + лист + почки

цветок

семя

плод

Корень – осевой подземный орган, нарастающий в длину верхушкой и не образующий листьев.



ФУНКЦИИ КОРНЯ

ОСНОВНЫЕ

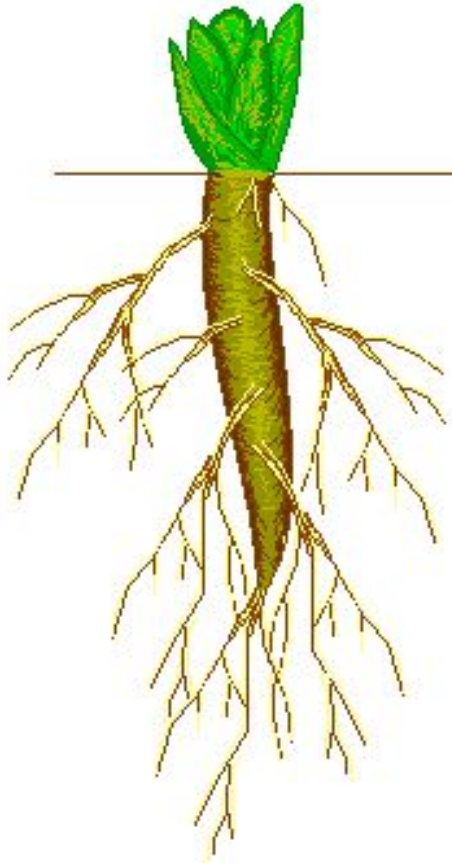
1. Всосывание из почвы воды и минеральных веществ и их проведение.
2. Закрепление растения в почве.

ВТОРОСТЕПЕННЫЕ

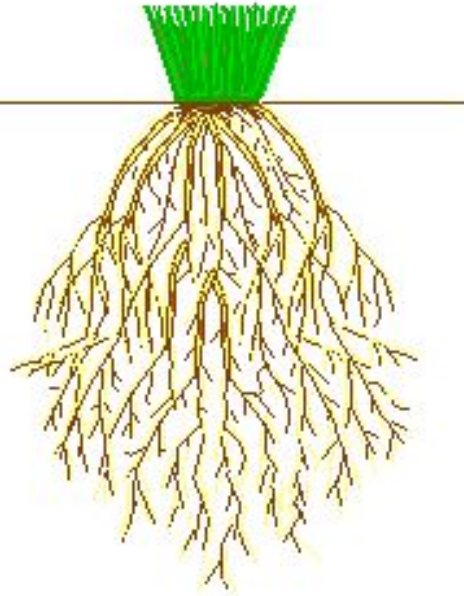
1. Запас питательных веществ.
2. Вегетативное размножение.

Типы корневых систем

Типы корневых систем



стержневая

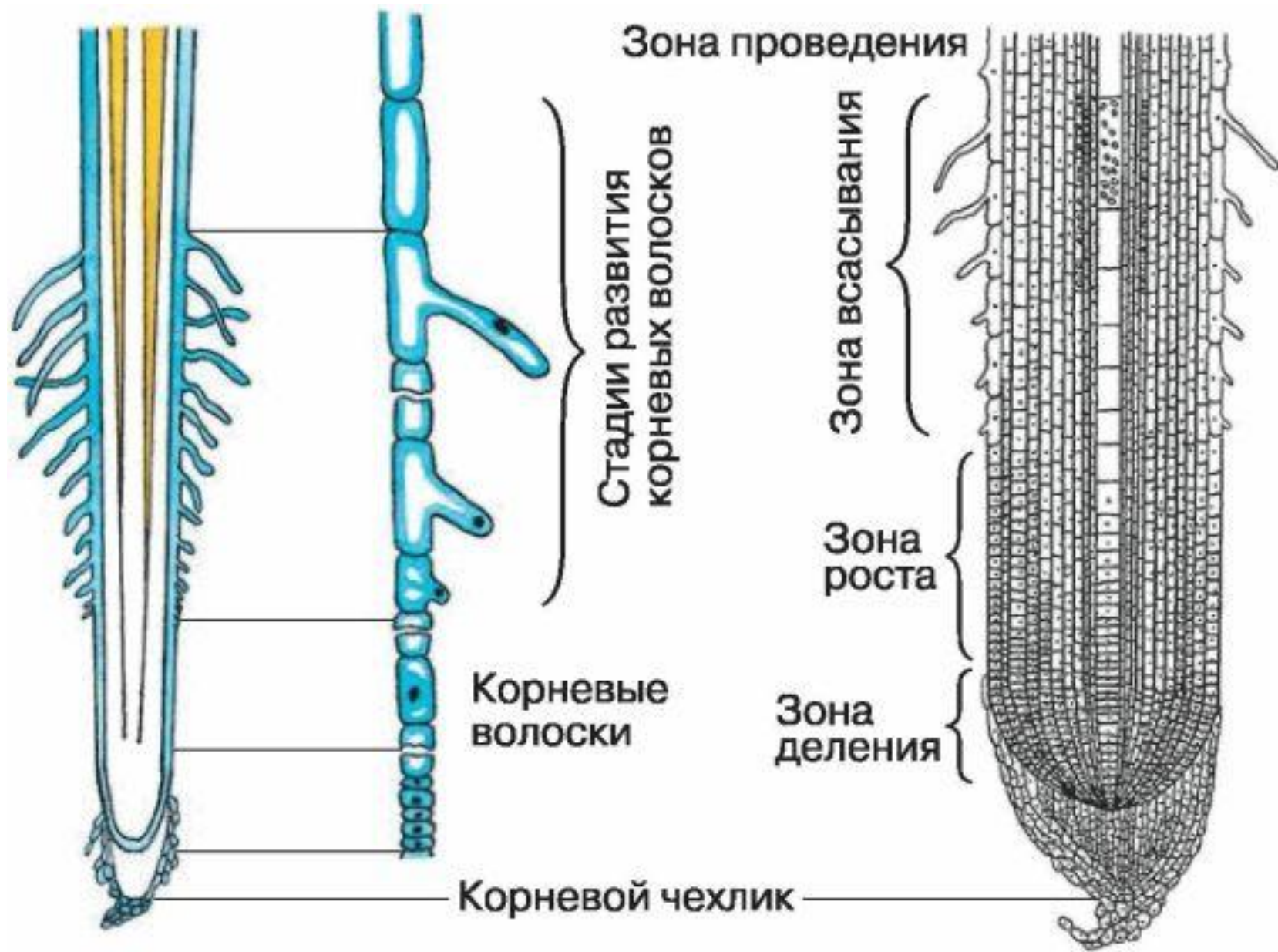


мочковатая



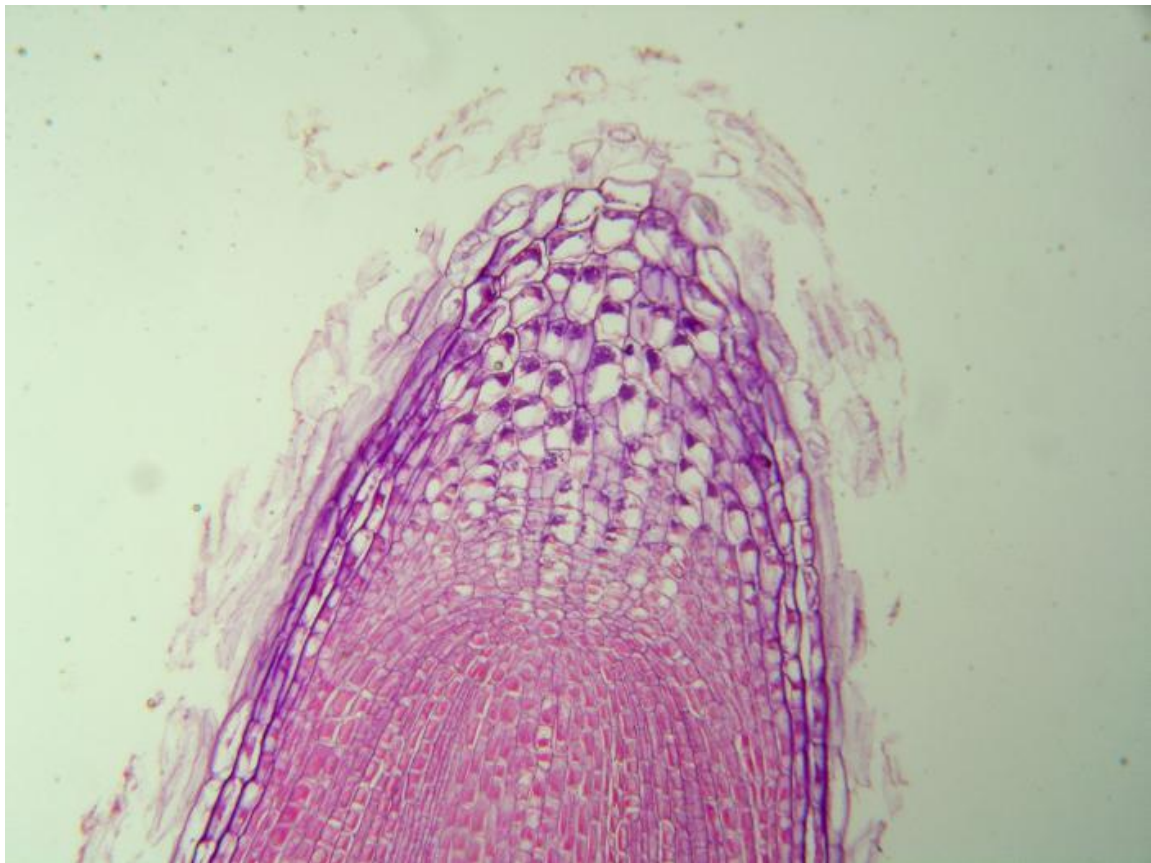
ВНУТРЕННЕЕ СТРОЕНИЕ КОРНЯ



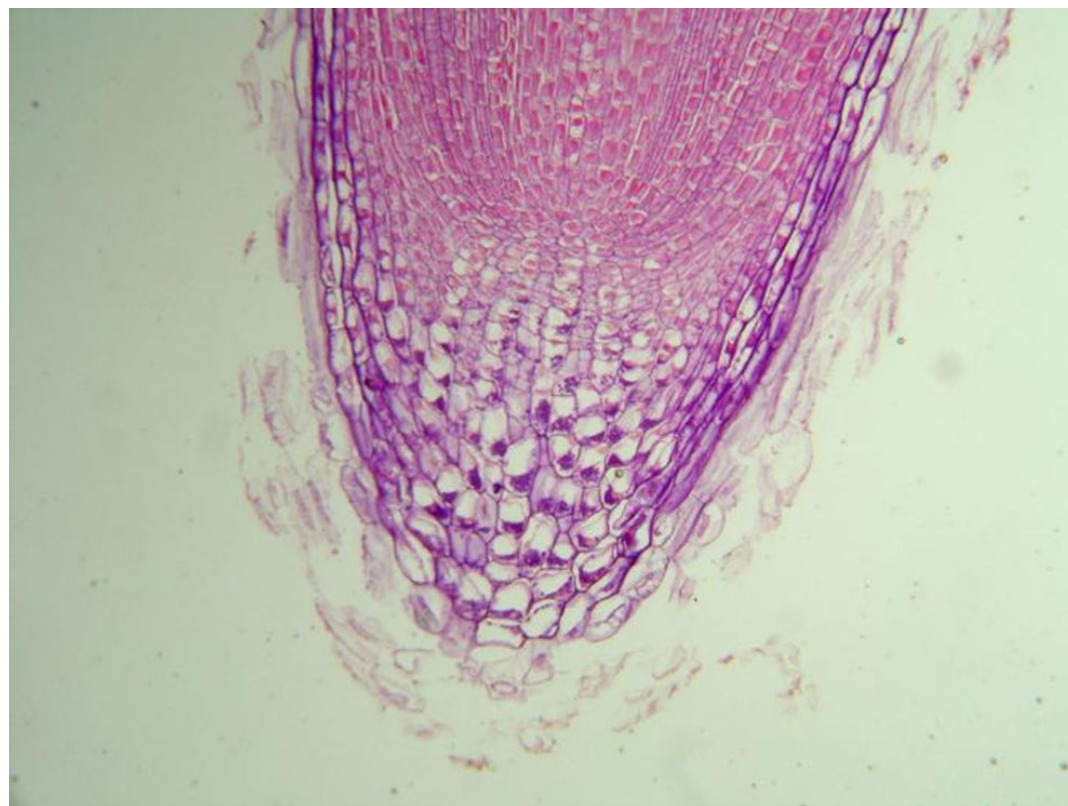
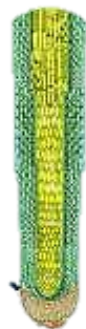
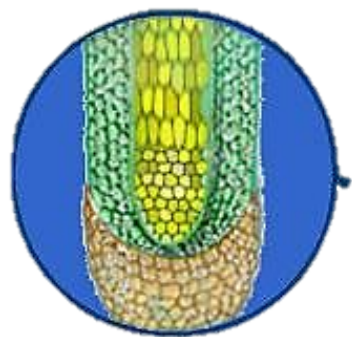


Зоны корня

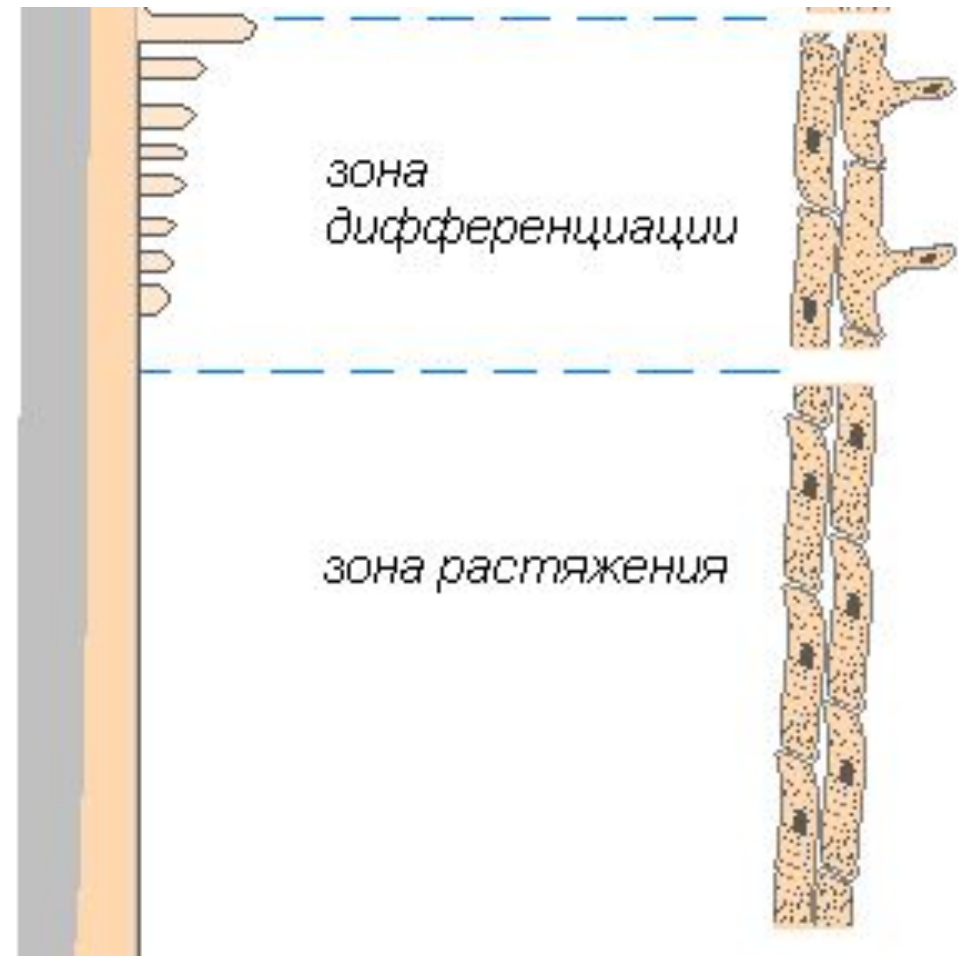
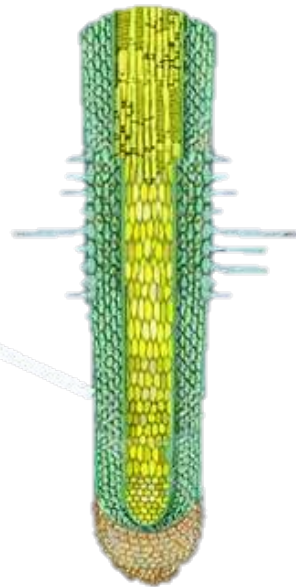
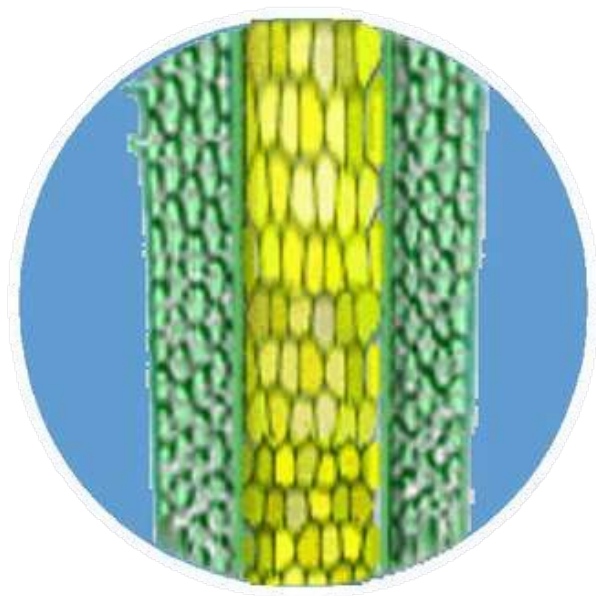
Корневой чехлик



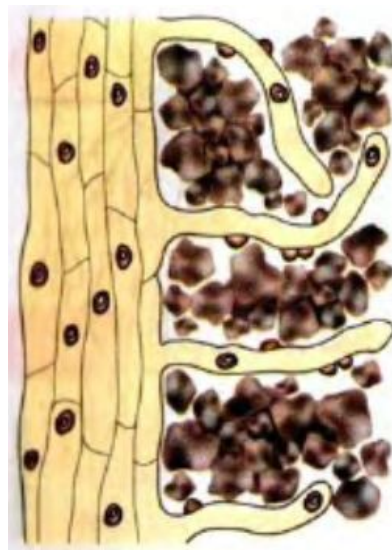
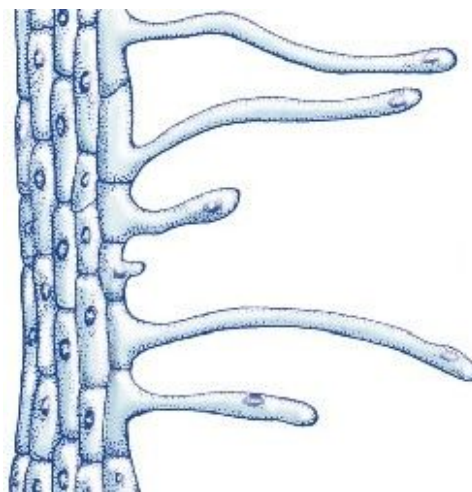
Зона деления

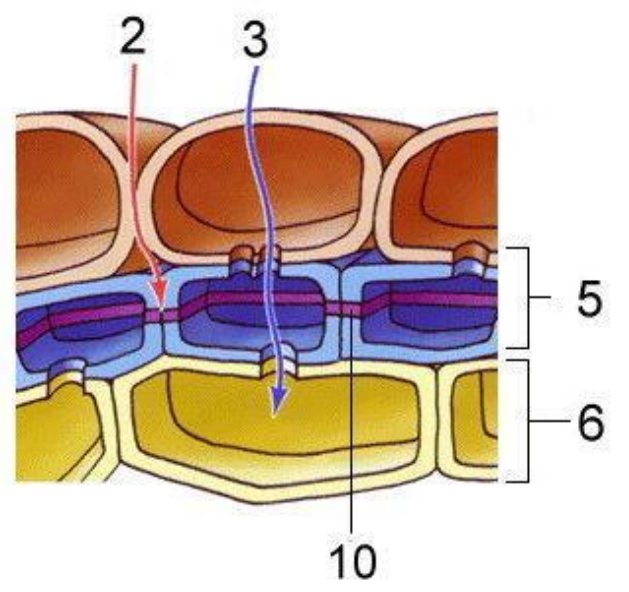
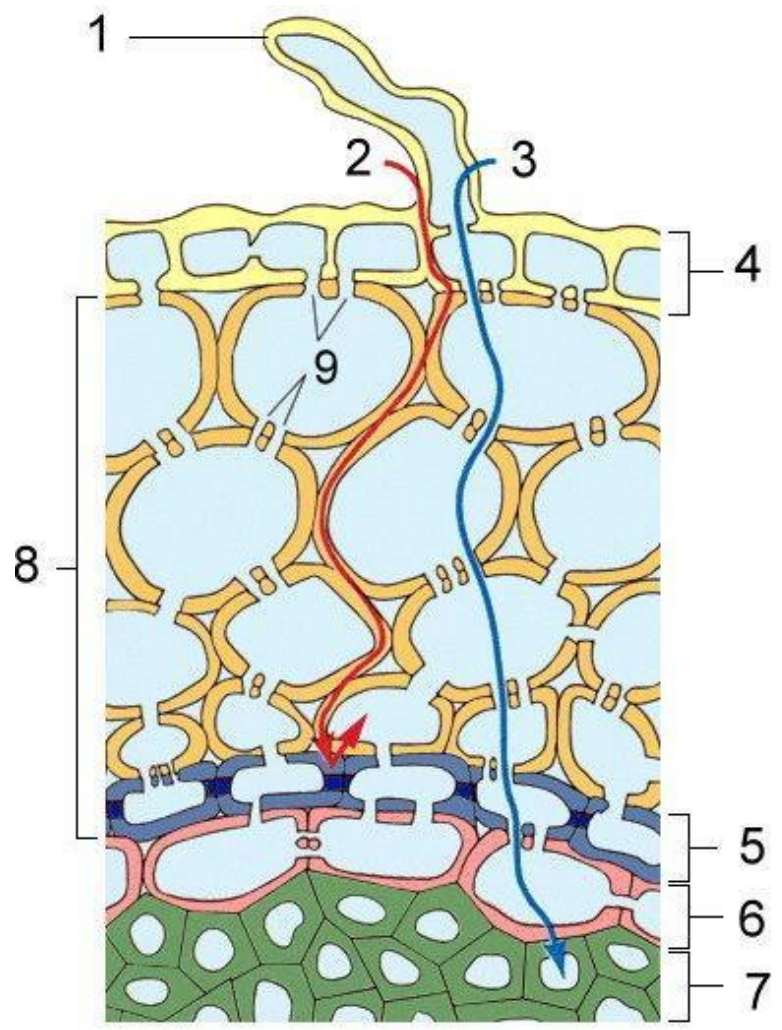
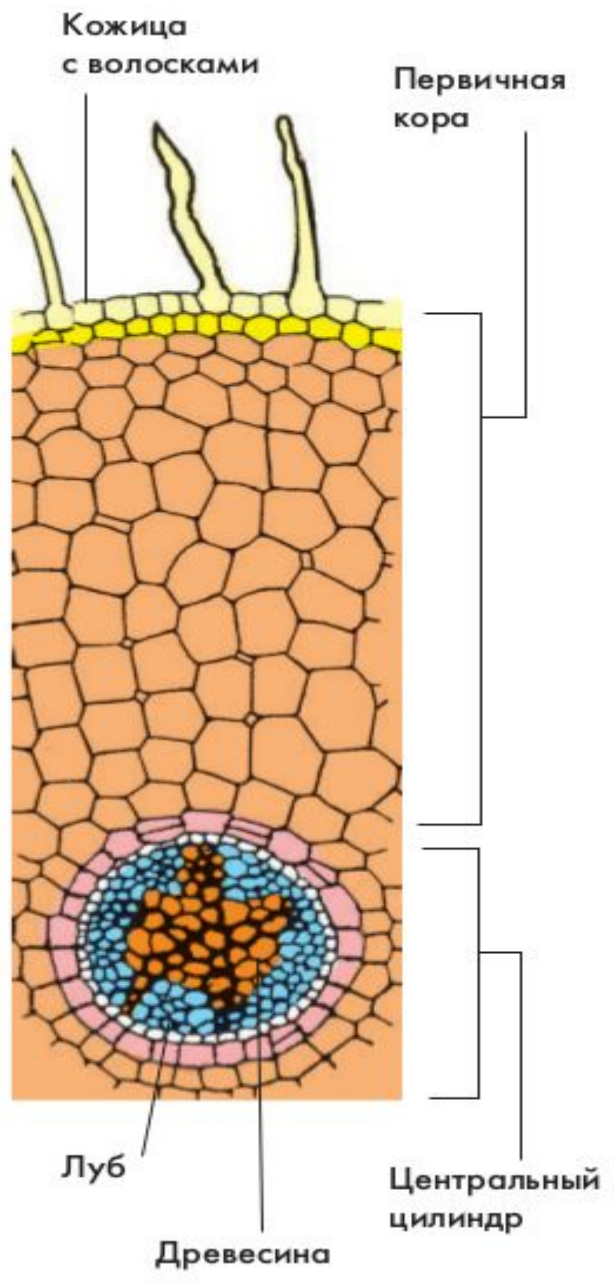


Зона роста (растяжения)

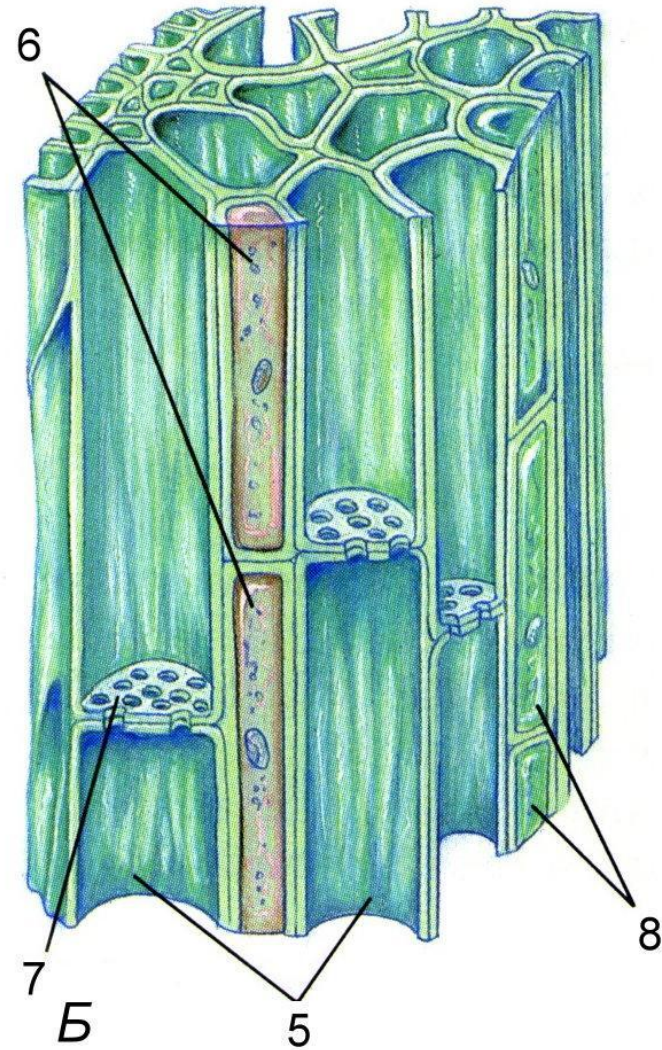
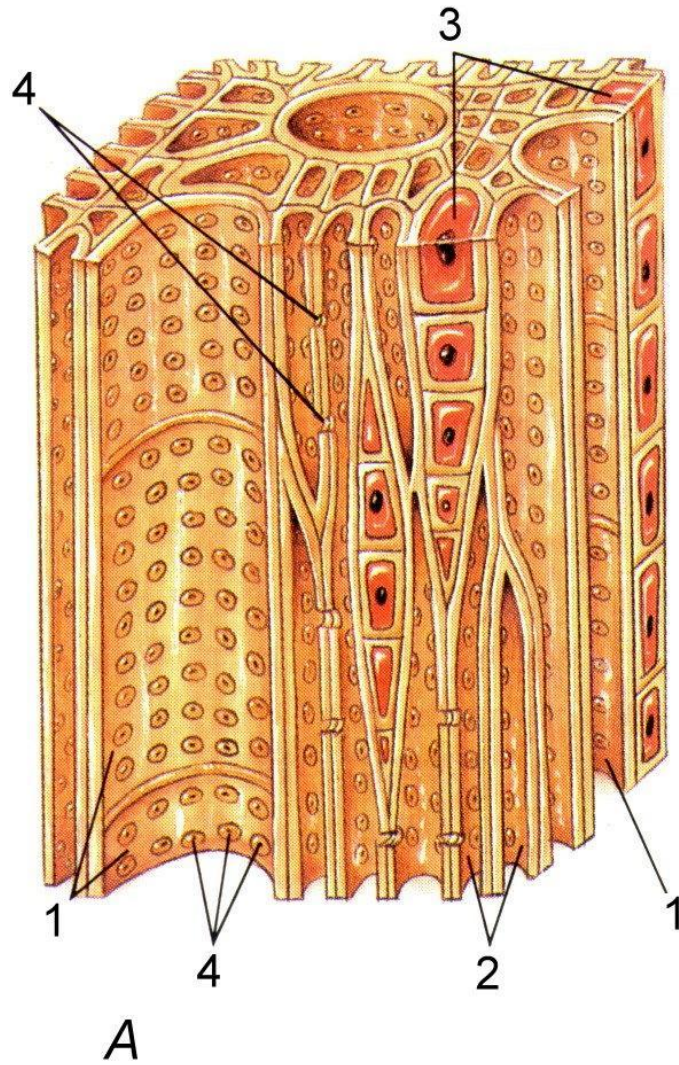


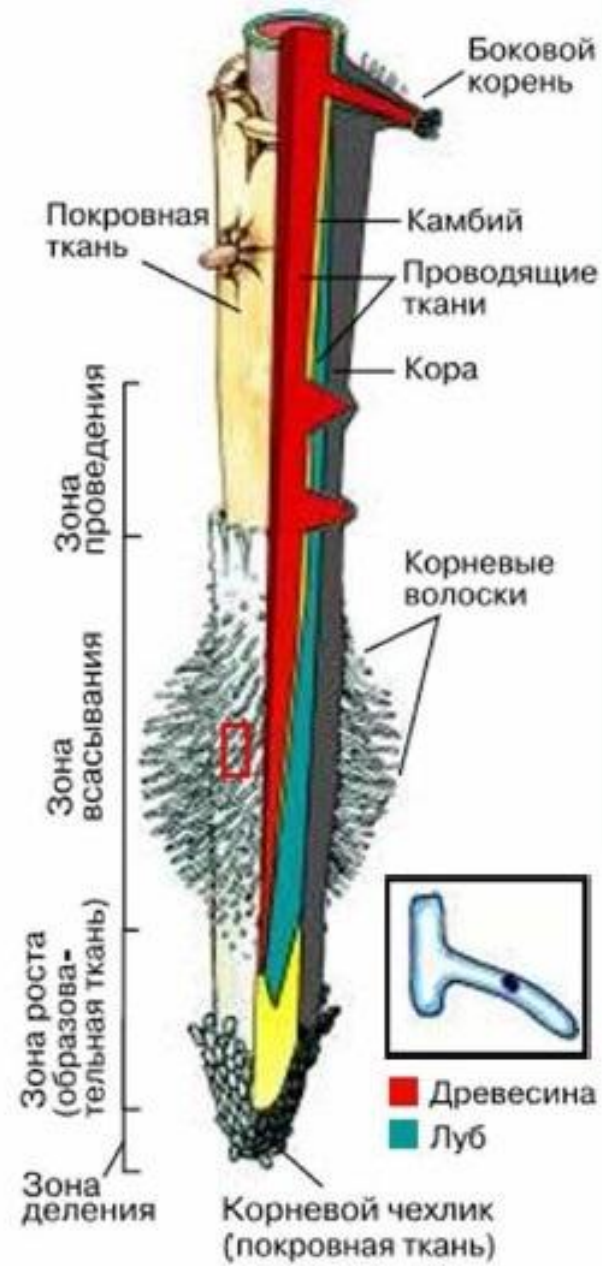
Зона всасывания



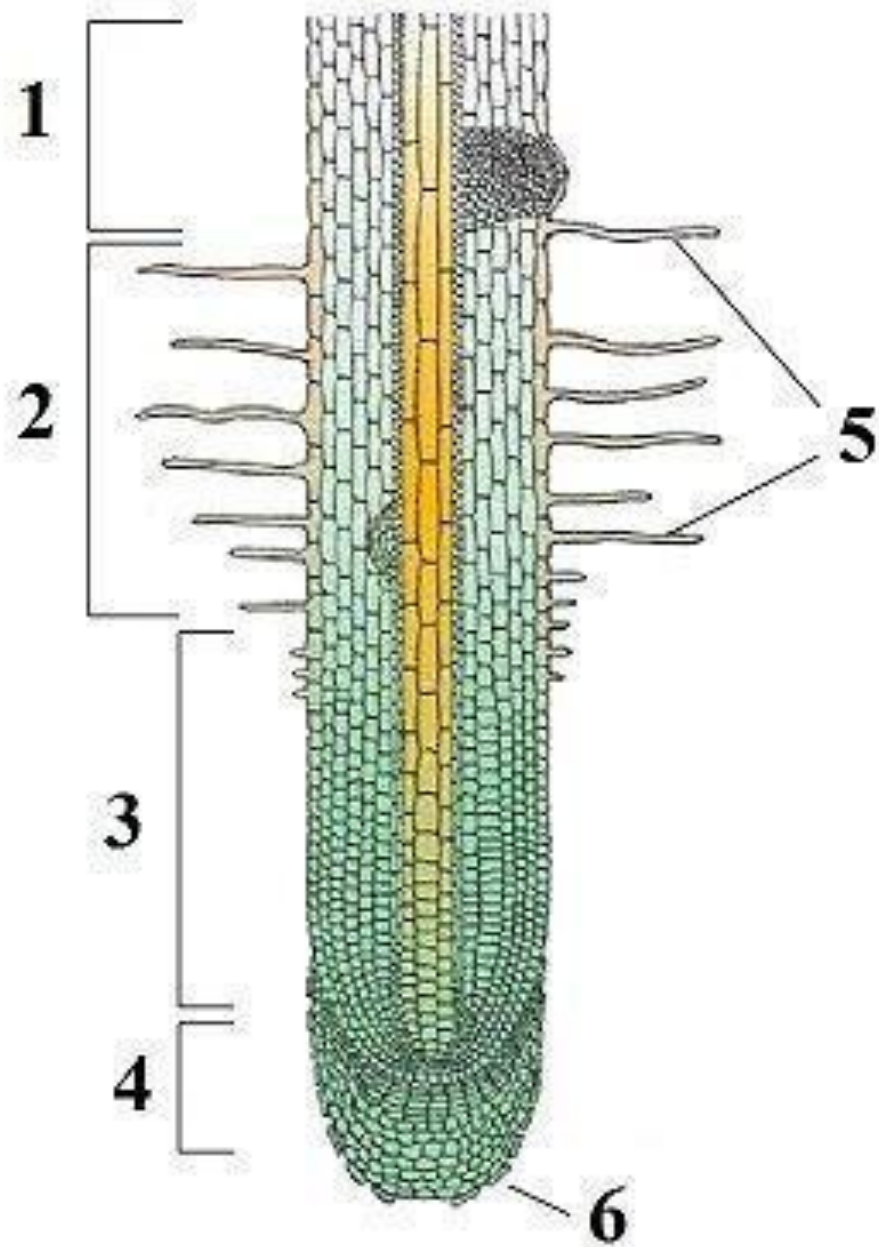
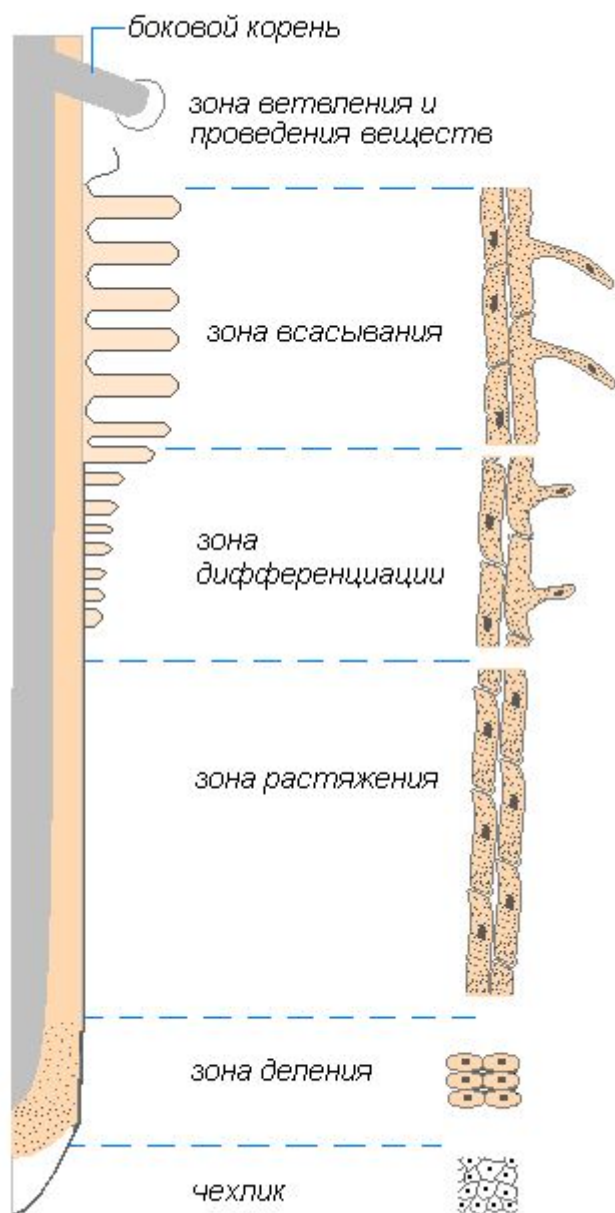


Зона проведения



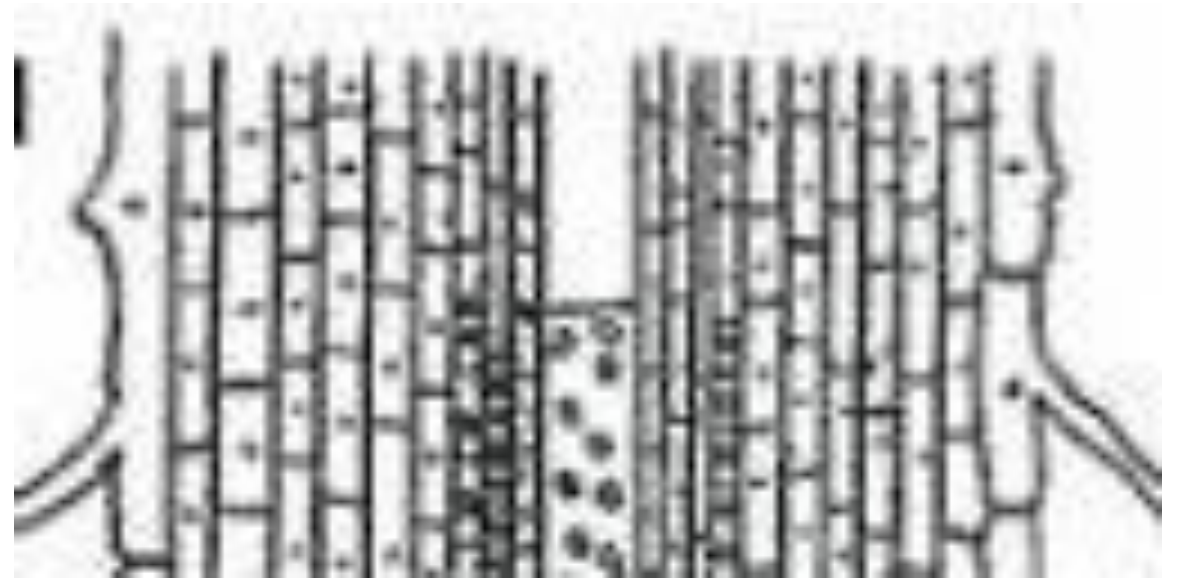
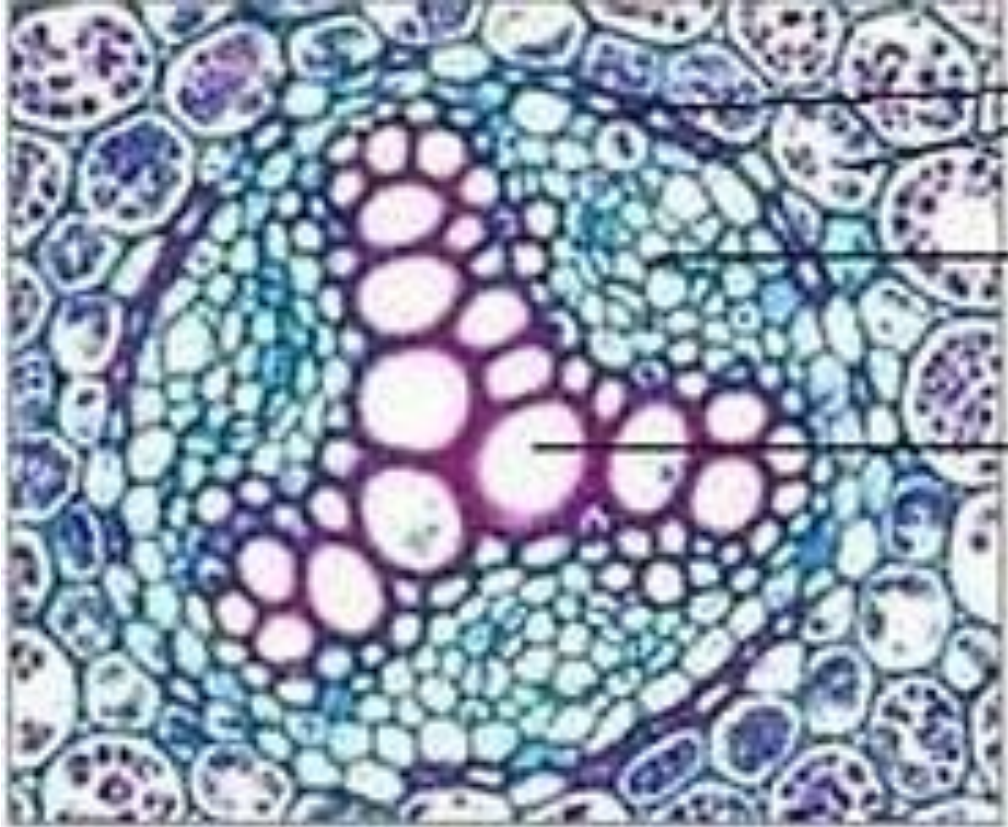


Зоны корня

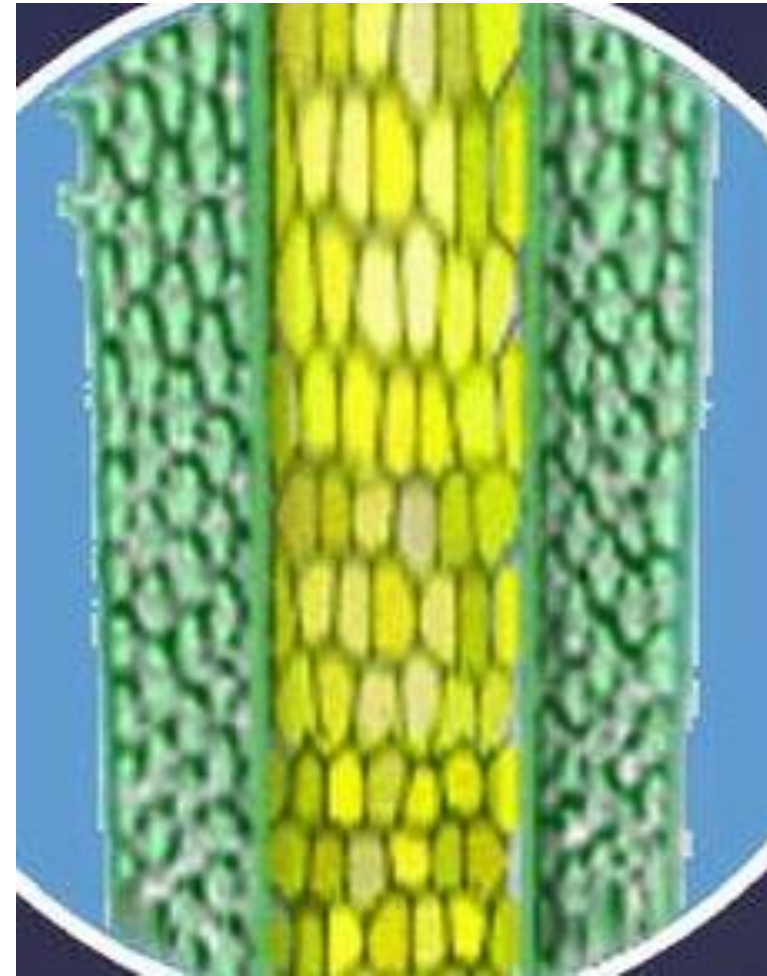
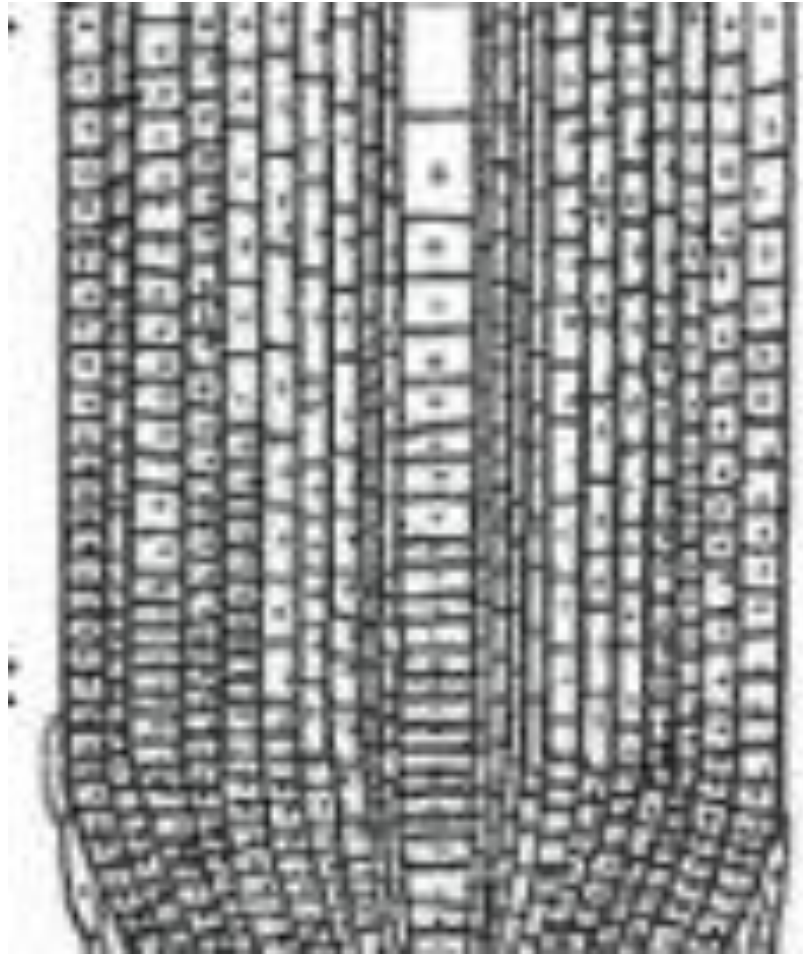


ΟΠΡΟΣ

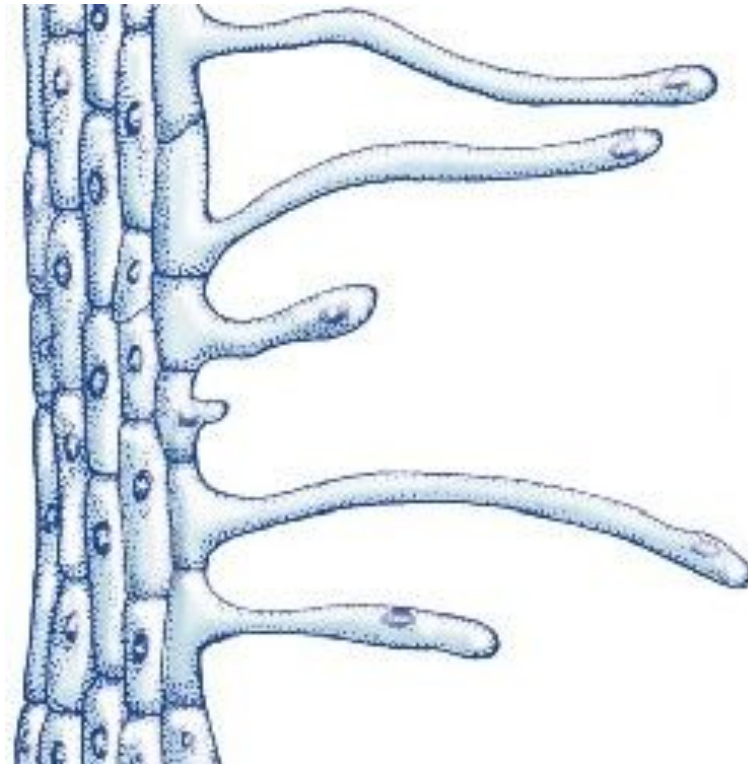
Какая зона представлена?



Какая зона представлена?



Какая зона представлена?



Какая зона представлена?

