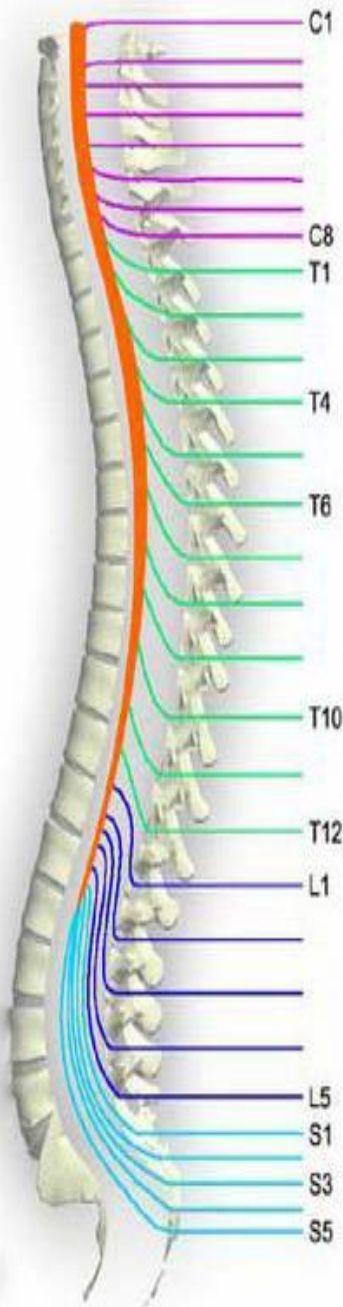


# ***Тема: ИЗУЧЕНИЕ ФУНКЦИОНАЛЬНОЙ АНАТОМИИ СПИННОМОЗГОВЫХ НЕРВОВ***



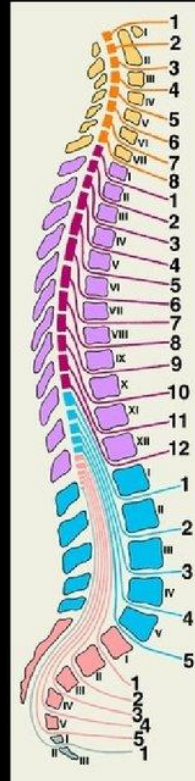
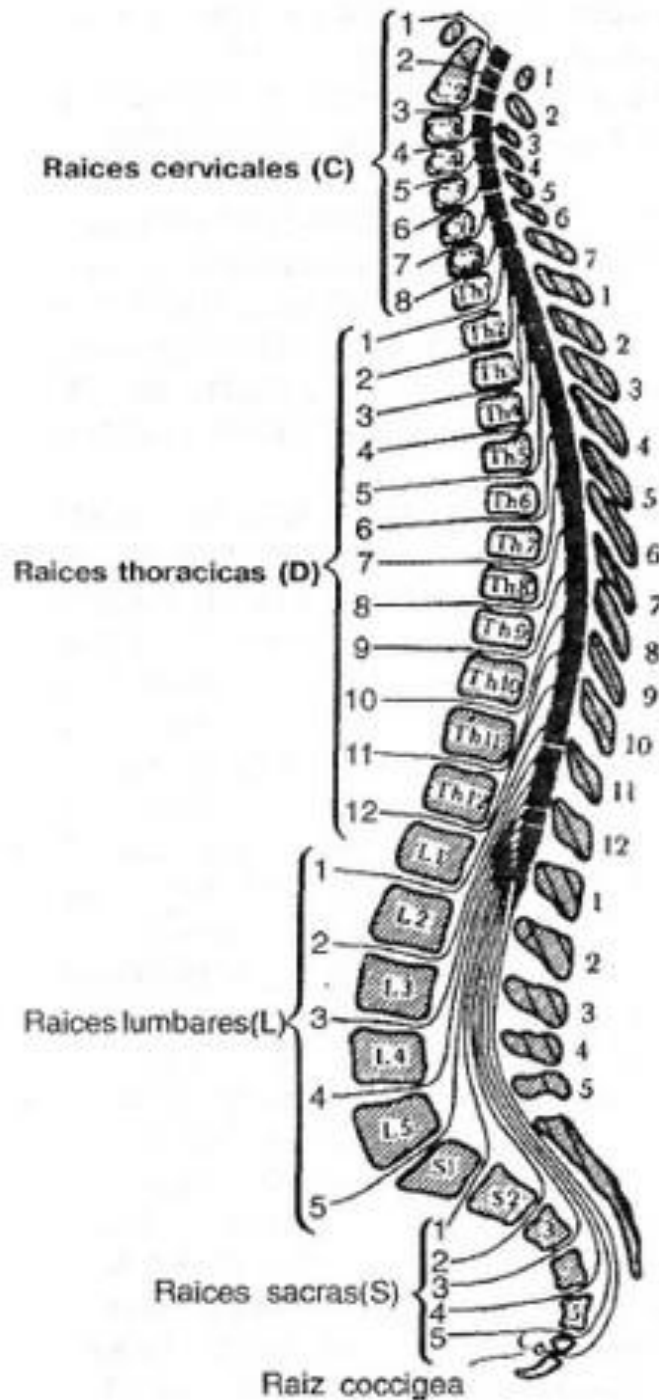
# ЦЕЛИ:

- \* Научиться указывать местонахождение нервных сплетений;
- \* Проследить путь наиболее крупных нервов человеческого тела;
- \* Изучить прохождение спинномозговых нервов и их дальнейшее ветвление;
- \* Нервные сплетения, выходящие из них нервы, области их иннервация

# Ответьте на вопросы :

- \* 1. Перечислите отделы спинного мозга.
- \* 2. Что такое сегмент спинного мозга?
- \* 3. Сколько сегментов входит в каждый отдел?
- \* 4. Как образуется спинномозговой нерв?
- \*

# Сегменты спинного мозга



8 шейных (C<sub>1</sub> - C<sub>8</sub>)

12 грудных (Th<sub>1</sub> - Th<sub>12</sub>)

5 поясничных (L<sub>1</sub> - L<sub>5</sub>)

5 крестцовых (S<sub>1</sub>-S<sub>5</sub>)

1-3 копчиковых (Co<sub>1</sub> - Co<sub>2</sub>)

# Количество спинномозговых нервов



- 1, 2 – шейные нервы (8 пар)
- 3 – грудные нервы (12 пар)
- 4 – поясничные нервы (5 пар)
- 5 – крестцовые нервы (5 пар) и  
копчиковый нерв (1 пара)

Сегмент спинного мозга – это участок спинного мозга, от которого отходит одна пара спинномозговых нервов





| Ветви                           | Зона иннервации  | Особенности   |
|---------------------------------|--|---|
| 1. Передние (толстые и длинные) | Кожа и мышцы шеи, груди, живота и конечностей  | Образуют сплетения, за исключением грудного отдела, из которого формируются межреберные мышцы   |
| 2. Задние ветви                 | Глубокие мышцы спины, кожа задней поверхности головы и туловища, образуют соответствующие грудные, шейные, поясничные и т.д. нервы | Ветвь 1 шейного нерва, т.н. подзатылочный нерв (к мышцам заднего отдела шеи), задняя ветвь 2 шейного нерва – большой затылочный нерв (к коже затылка и мышцам головы) |
| 3. Менингеальная                | Оболочки спинного мозга  | Идет в позвоночный канал  |
| 4. Белая соединительная ветвь   | –  | Идет к узлам симпатического ствола  |

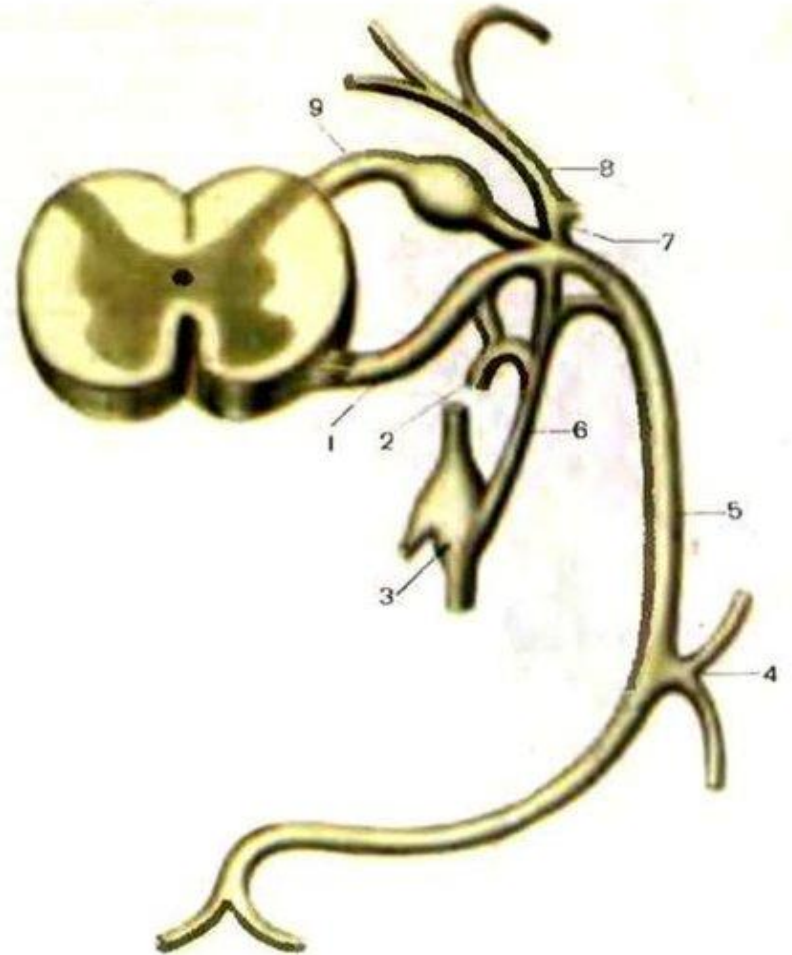
# Ветви спинномозговых нервов

**СМН, выходя из межпозвоночного отверстия отдают следующие ветви:**

- 1) *передние ветви***, иннервирующие мышцы передней поверхности туловища и конечностей,
- 2) *задние ветви*** иннервирующие мышцы и кожу задних отделов туловища,
- 3) *соединительные ветви*** направляются к узлам симпатического ствола,
- 4) *оболочечные (менингеальные)***, направляющиеся к оболочкам мозга.

**Передние ветви СМН** участвуют в формировании сплетений:

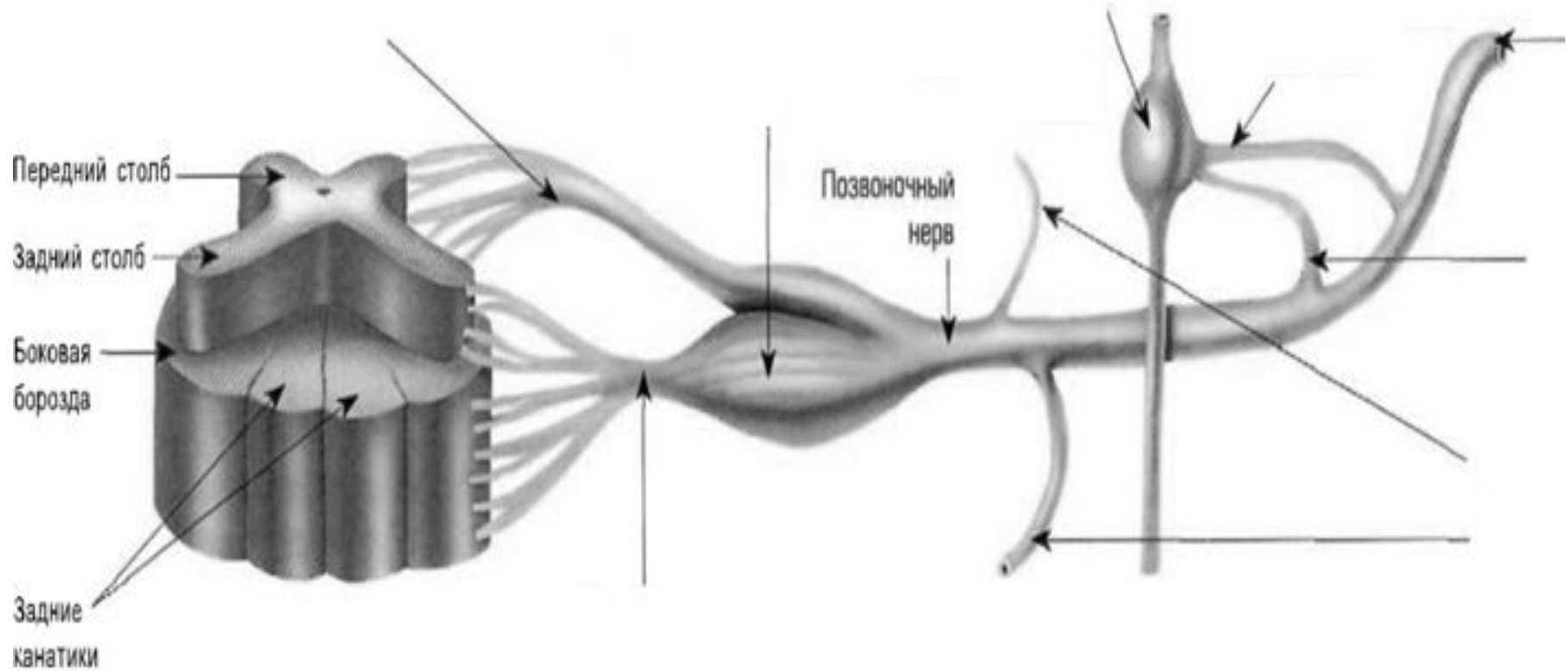
- шейного,
- плечевого,
- поясничного,
- крестцового.

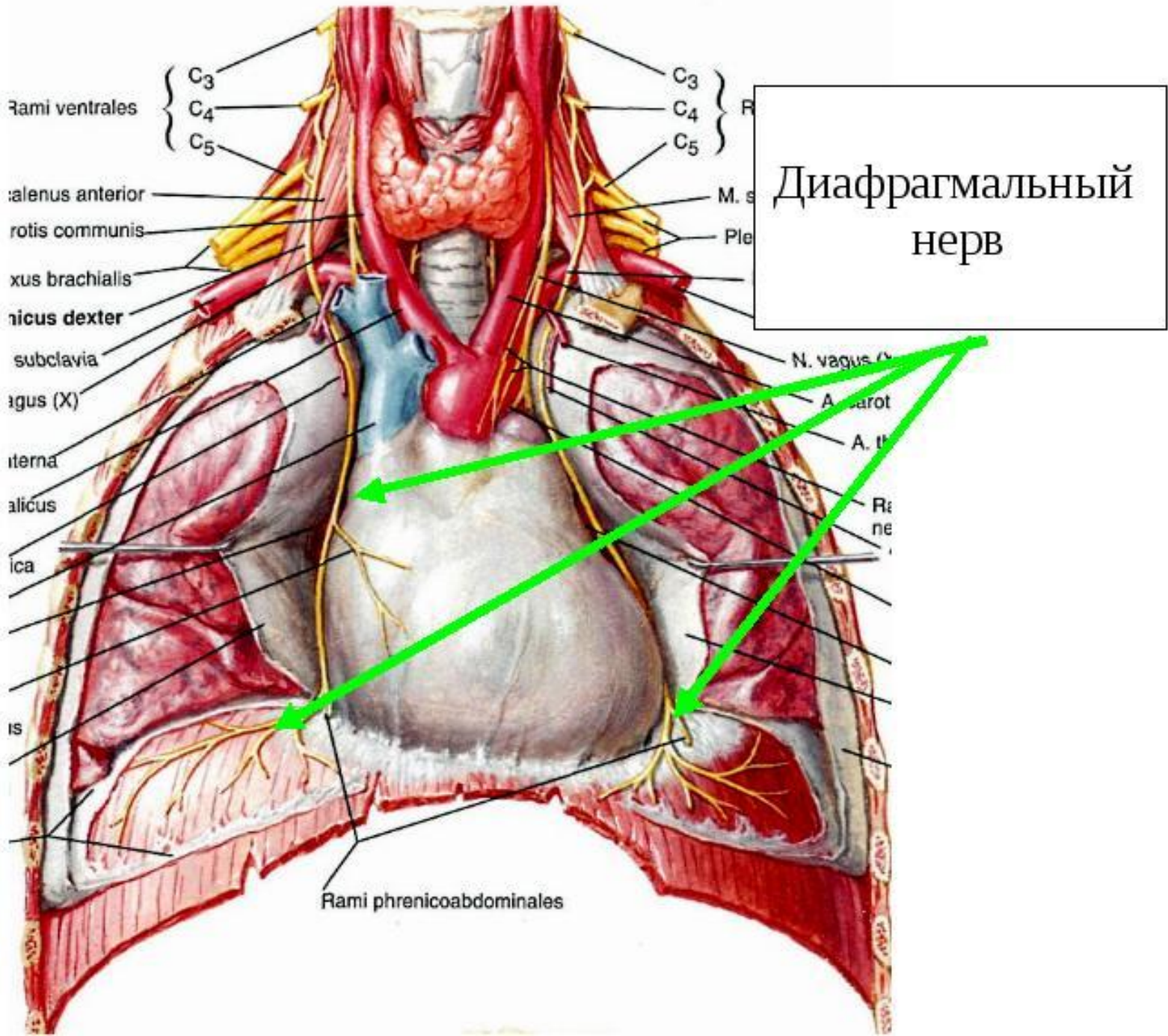




# Зарисуйте схему:

## СХМАТИЧЕСКОЕ СТРОЕНИЕ СПИННОГО МОЗГА И ПОЗВОНОЧНОГО НЕРВА







# Поражение спинномозгового нерва сопровождается нарушением чувствительности в соответствующем дерматоме и вялым парезом в соответствующем миотоме

Зоны сегментарной чувствительной иннервации кожи

