

**Середовище життя, їх
різноманітність.**

**Наземно-повітряне
середовище життя.**

Встановіть відповідність між терміном та його характеристикою

Термін	Відповідь	Характеристика
А. Організми	А-	1. За кілька місяців паросток пшениці стає дорослою рослиною з колосом
Б. Розмноження	Б-	2. Об'єднують у групи за певними ознаками
В. Ріст і розвиток	В-	3. Організмам потрібен кисень, що входить до складу повітря
Г. Живлення	Г-	4. Їжак згортається клубочком, якщо донього доторкнутись
Д. Дихання	Д-	5. Під дахом виросла льодяна бурулька
Е. Подразливість	Е-	6. Котеня з точністю наслідує будову і поведінку мами кішки
		7. Людина щодня повинна споживати овочі та фрукти

Рослини і тварини

Заповніть порівняльну таблицю «Відмінності рослин і тварин»:

Ознака	Рослини	Тварини
1. Спосіб живлення		
2. Рух		
3. Органи чуття		

З усіх планет Сонячної системи життя існує лише на Землі.

Бо на цій планеті є всі необхідні умови: повітря, вода, достатньо світла і тепла тощо.

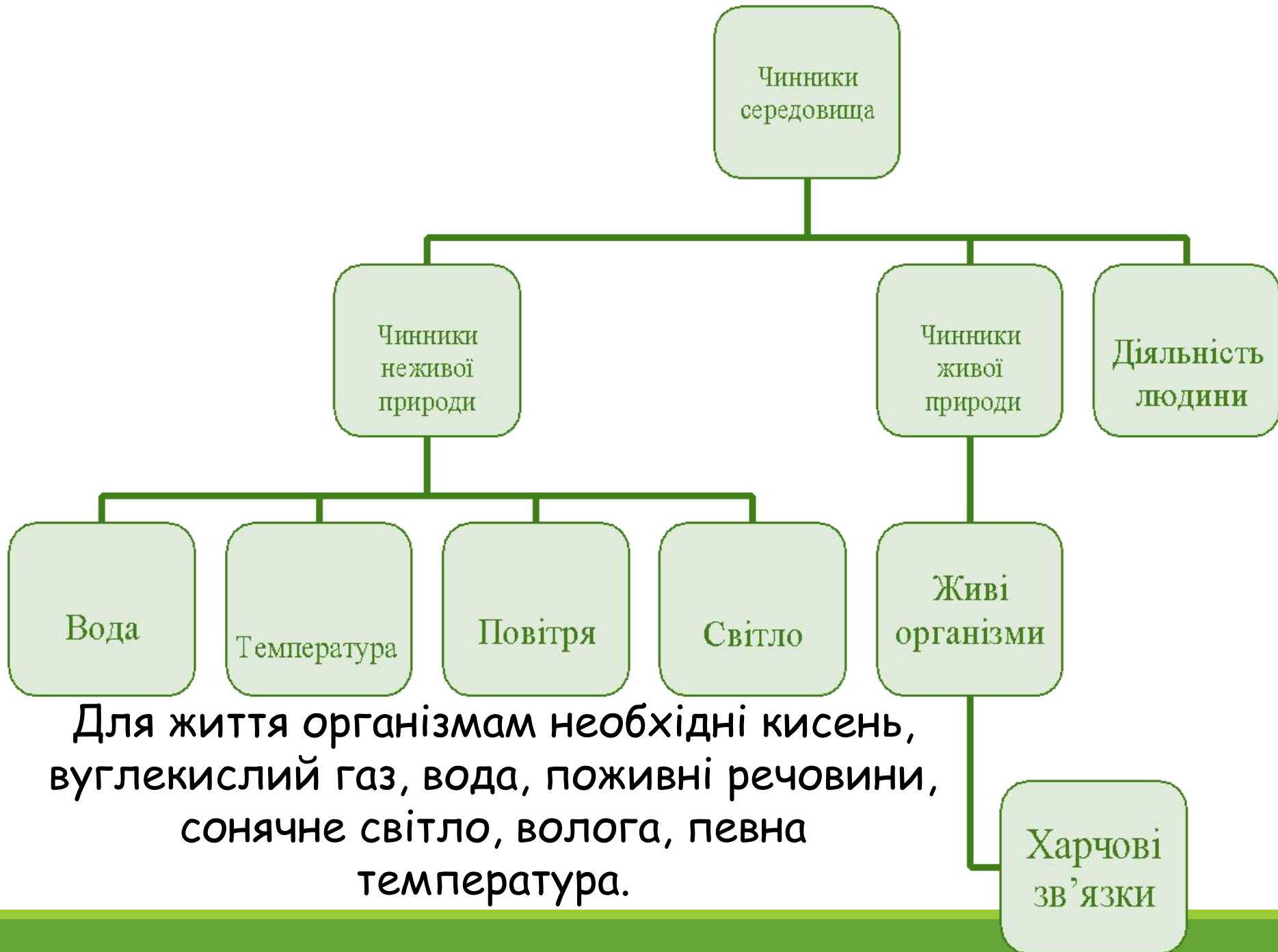


Середовище існування - це сукупність умов, у яких мешкають особини, популяції й угруповання організмів різних видів.



Чинники середовища життя – усе те, що впливає на організми і своєю дією сприяє або заважає їх існуванню та розселенню





Вода

Значну частину тіла організмів становить вода.

Рослинам вона потрібна для поглинання неорганічних речовин із ґрунту та транспортування їх до всіх органів рослин



**Тварини отримують потрібну їм воду разом із
спожитою їжею або під час водопою.**

**Жаби, дощові черв'яки і деякі молюски здатні
жити тільки у зволжених місцях. А для багатьох
організмів вода - середовище життя**



Різні рослини і тварини мають різну потребу в воді



Розчиняє поживні речовини



Вода

Транспортує речовини

Забезпечує ЖИТТЯ

Повітря

Більшість організмів дихають **киснем**, що міститься в повітрі.
Вуглекислий газ, що входить до складу повітря, потрібний рослинам для живлення. Проте збільшення його кількості гальмує процеси дихання, негативно впливає на життя організмів



Без повітря не можуть існувати живі організми.
Тричому рослини не тільки дихають повітрям, а й живляться вуглекислим газом, який міститься в повітрі.

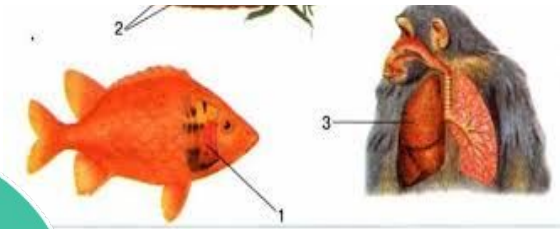
Рослини й тварини, які живуть у воді, дихають повітрям, яке міститься в розчиненому стані у водах річок, озер, морів і океанів

Легенями дихають багато тварин (кит, тюлень, морж та ін.), які живуть у морях і океанах.



Джерело
вуглекислого
газу

Одні тварини дихають зябрами, інші — легенями.



Повітря

Джерело
кисню

Забезпечує
життя

СВІТЛО

СВІТЛО ВИЗНАЧАЄ ЗМІНИ У ПОВЕДІНЦІ ТВАРИН, ЇХ ЗДАТНІСТЬ ОРІЄНТУВАТИСЯ У ПРОСТОРИ. ЛЮДИНІ ТА ТВАРИНАМ СВІТЛО ПОТРІБНЕ, ЩОБ ВСЕ БАЧИТИ



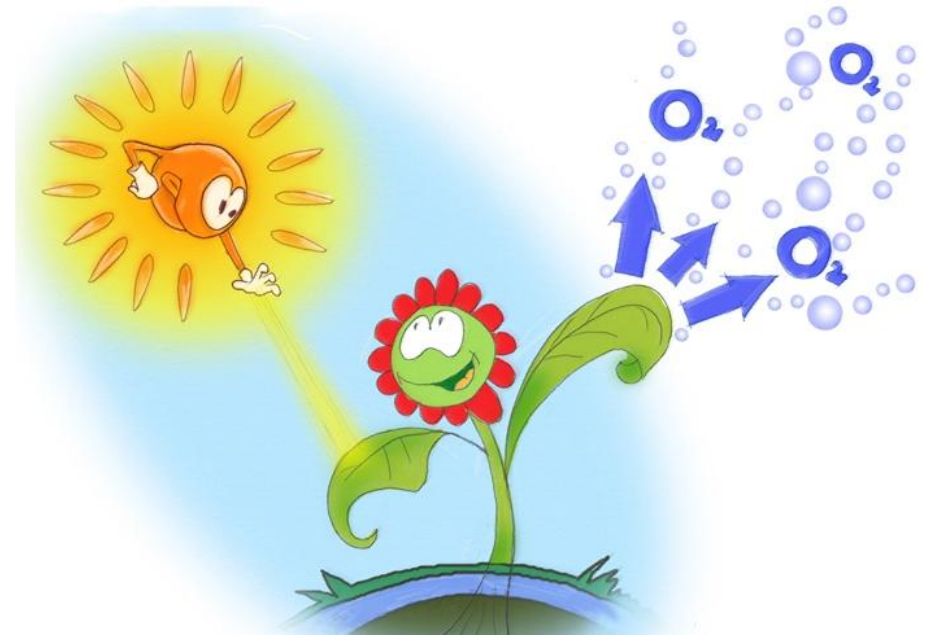
Жирафа – денна тварина

Пугач – нічна тварина



Під дією світла рослини утворюють органічні речовини з неорганічних. При цьому виділяється кисень, необхідний для існування тварин і людини.

Світло впливає на ріст, цвітіння й плодоношення рослин



Однак у рослин потреби до світла різні: одним рослини - світлолюбні інші - тіньовитривалі



Листкова мозаїка — приклад пристосування рослин до кращого використання світла

У тварин, що живуть у ґрунті, в глибинах океанів та печерах очі малорозвинені.

Можуть існувати тварини, людина

Фотосинтез

Світло

Орієнтування у просторі

Забезпечує життя

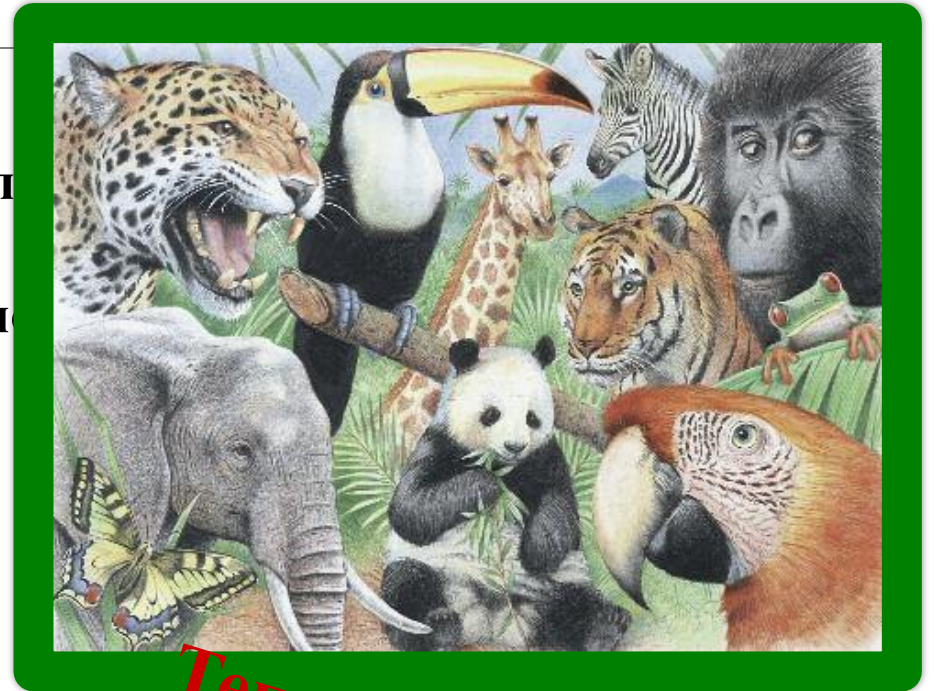
Деякі тварини, наприклад, коти, кажани, сови, які ведуть активний спосіб життя в сутінках, взагалі не розрізняють кольорів.

Тепло

Температура впливає на поширення організмів на Землі.

На полюсах планети, де холодні, живих істот майже немає.

З наближенням до екватора температура підвищується і кількість живих істот зростає.



Теплолюбні тварини



Різні рослини й тварини пристосовані до життя в різних кліматичних умовах:
одні живуть у теплих краях, де сухий і спекотний клімат, інші пристосовані до життя в умовах холодного клімату.

Рослинам допомагає
переносити зимові холоди
товста і пориста кора



Рослини скидають листки, надземна частина
відмирає, є видозмінені підземні пагони

Багатьох тварин півночі рятують від холоду
пухнастий волосяний покрив

Рослини й тварини теплих країв пристосовані до спекотного клімату: немає товстого шару підшкірного жиру й пухнастої шерсті, у багатьох волосяного покриву майже зовсім немає (слон, буйвіл) або він утворений з незначної кількості короткої шерсті (кулан)



Вплив інших організмів



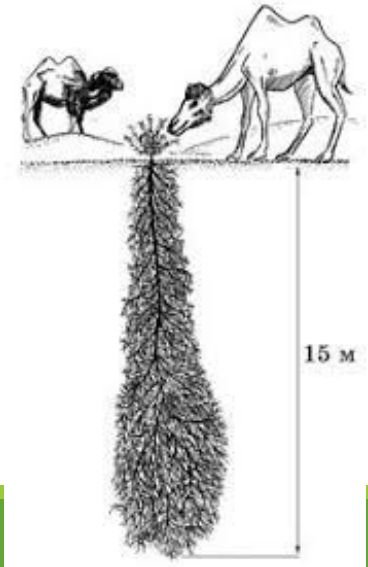
**Дятел уберегає ліс
від шкідників**



**Крони дерев заважають
світлу проникати до
рослин під ними**



Розгляньте рослини. Які пристосування вони мають для життя в посушливих місцях?



**Серед усіх середовищ існування
наземно**

**-повітряне середовище
найрізноманітніше за своїми умовами,
тому зупинимось детальніше на ньому**





Мешканці наземно-повітряного середовища



Пристаосування тварин до руху в повітрі

Тест

Знайди правильну відповідь:

1. До чинників неживої природи відносять:

- а) вплив інших організмів, світло і тепло;
- б) повітря, вода, вплив інших організмів;
- в) повітря, вода, світло і тепло.



2. Для кого необхідний вуглекислий газ:

- а)равлика; б)маслюка; в) клена; г) крота.

3. Що називають середовищем життя організмів?

- а) умови, в яких живуть організми;
- б) усе те, що сприяє існуванню та розселенню організмів;
- в) усе те, що заважає існуванню організмів.

4. Хто поповнює вміст кисню у повітрі:

- а) мухомор б) ялина; в) білка; г) кіт.



5. Який чинник неживої природи сприяє збільшенню живих організмів від полюсів до екватора: а) повітря; б) вода; в) світло; г) тепло.

6. Яке біологічне явище відбувається тільки на світлі? а) рух;

б) дихання;

в) (фотосинтез) утворення в рослинах органічних речовин із неорганічних;

г) випаровування води.



Домашнє завдання:

- 1 . Вивчити **параграфи 38-41** підручника (можна завантажити чи переглянути онлайн за цим посиланням <https://pidruchnyk.com.ua/141-prirodoznavstvo-korshevnyuk-bashtoviy-5-klas.html>).
2. Заповнити друкований зошит на **с. 77- 78**.
3. **Надіслати мені фото виконаного тесту та завдань.**



До побачення!

