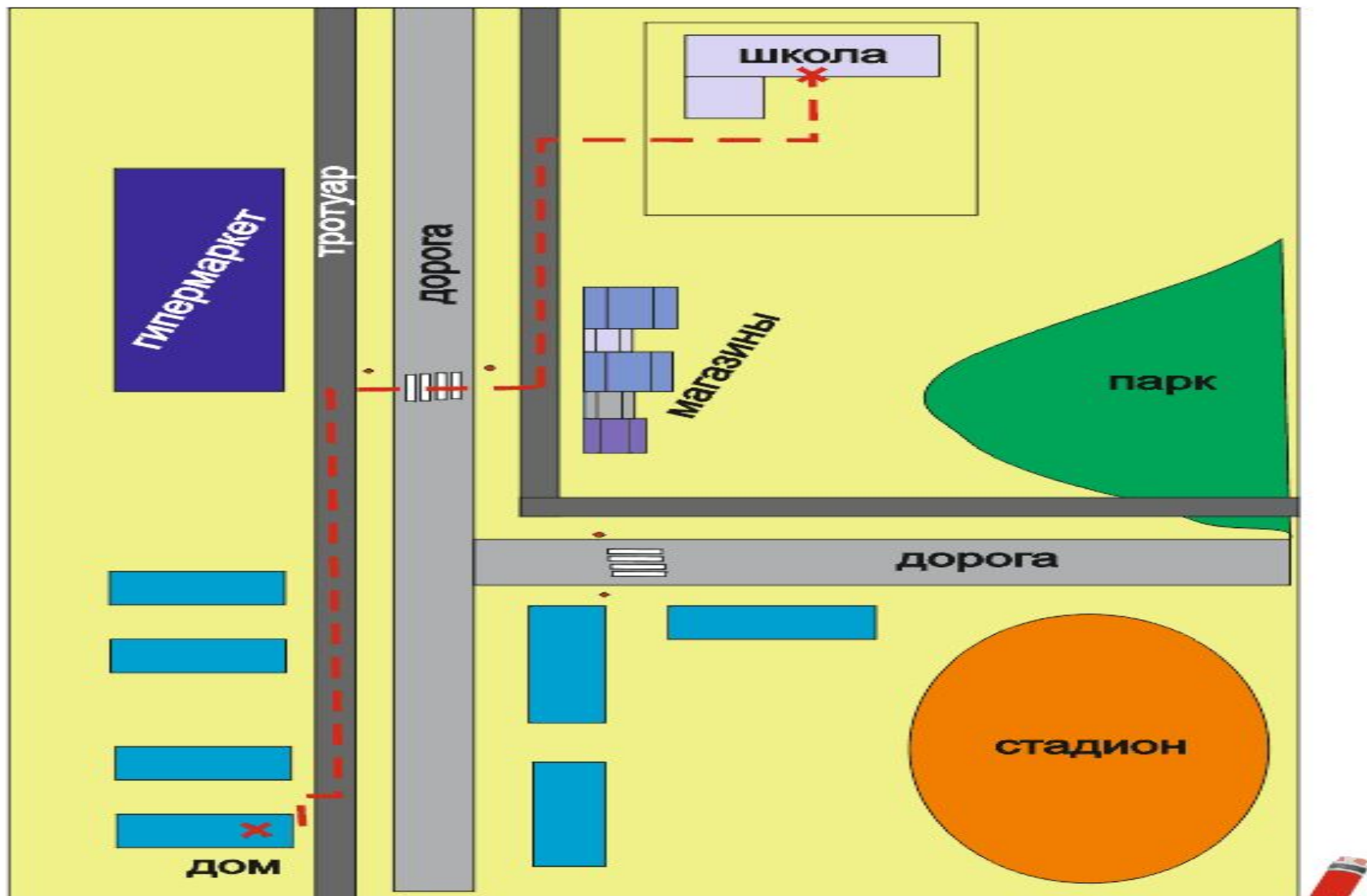


Как нарисовать маршрут школа-дом



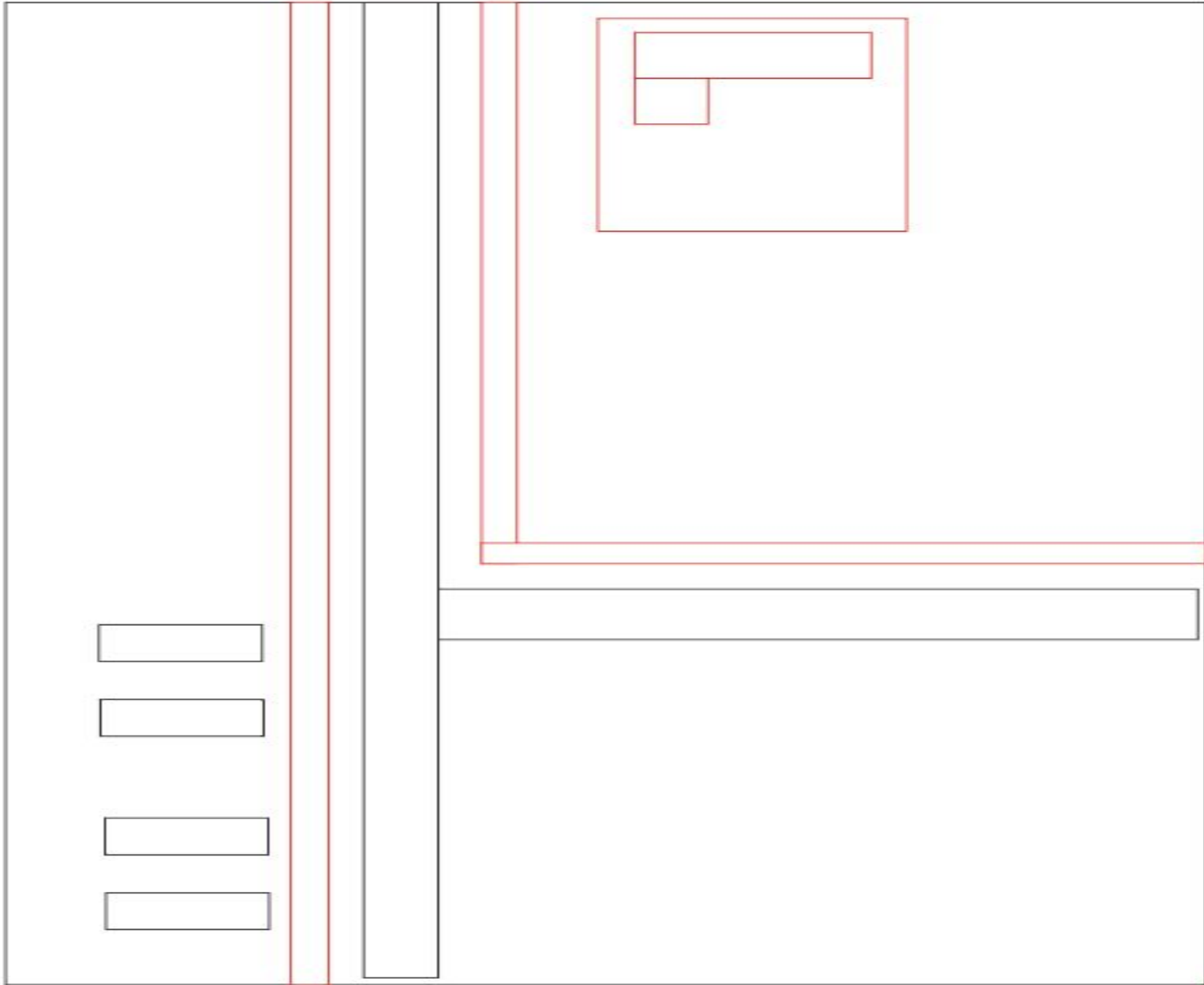
- Маршрут передвижения от дома к школе и обратно рисовать не сложно. На нем могут быть как объекты, с которыми вы непосредственно сталкиваетесь по пути, так и отдаленные. Мы даем урок, как нарисовать маршрут передвижения от вашего дома к школе в общих чертах. Уверены, что вы понимаете, у каждого ребенка такой маршрут строго индивидуальный. По-своему у вас будут расположены дороги, дома, объекты недвижимости, встречающиеся на вашем пути, пешеходные переходы. Вы просто должны понять, как строится такой маршрут в общих чертах, из каких элементов он состоит. Ну что ж, начнем!

- Этап 1. Чертим общий вид нашего маршрута. На бумаге строим большой прямоугольник почти по всему периметру листа. Это границы нашего маршрута. Разделяем его на несколько частей линиями дорог. Каждая дорога состоит из двух линий. У нас здесь будет две дороги: одна, длинная, вдоль листа, другая, покорооче — поперек, она соединяется с длинной дорогой, но не пересекает ее. То есть у нас на маршруте две улицы. Внизу левой части листа начертим четыре прямоугольничка. Это дома на вашей улице, один из них, самый крайний, будет вашим местом жительства.

<input data-bbox="685 872 901 922" type="text"/> <input data-bbox="685 965 901 1015" type="text"/> <input data-bbox="685 1115 901 1165" type="text"/> <input data-bbox="685 1208 901 1258" type="text"/>	<input data-bbox="1123 829 2102 893" type="text"/>

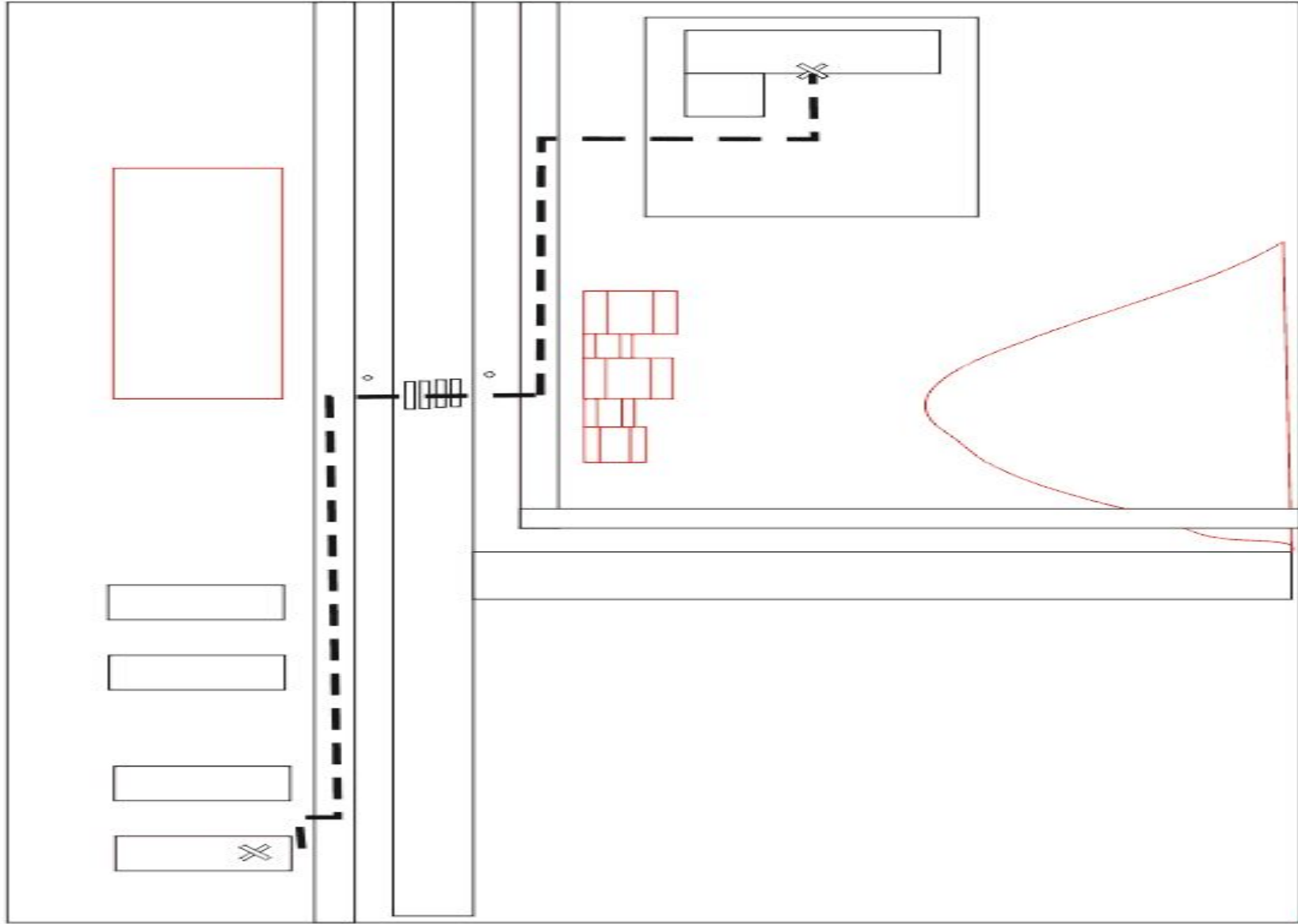


- Этап 2. Теперь чертим линии пешеходных дорожек — тротуаров. Это прямые, параллельные друг другу на расстоянии поуже, чем линии проезжих дорог. Здесь же изобразим контуры школы. Вверху листа отчертим прямоугольник — школьный двор, а в нем покажем здание вашего учебного заведения.

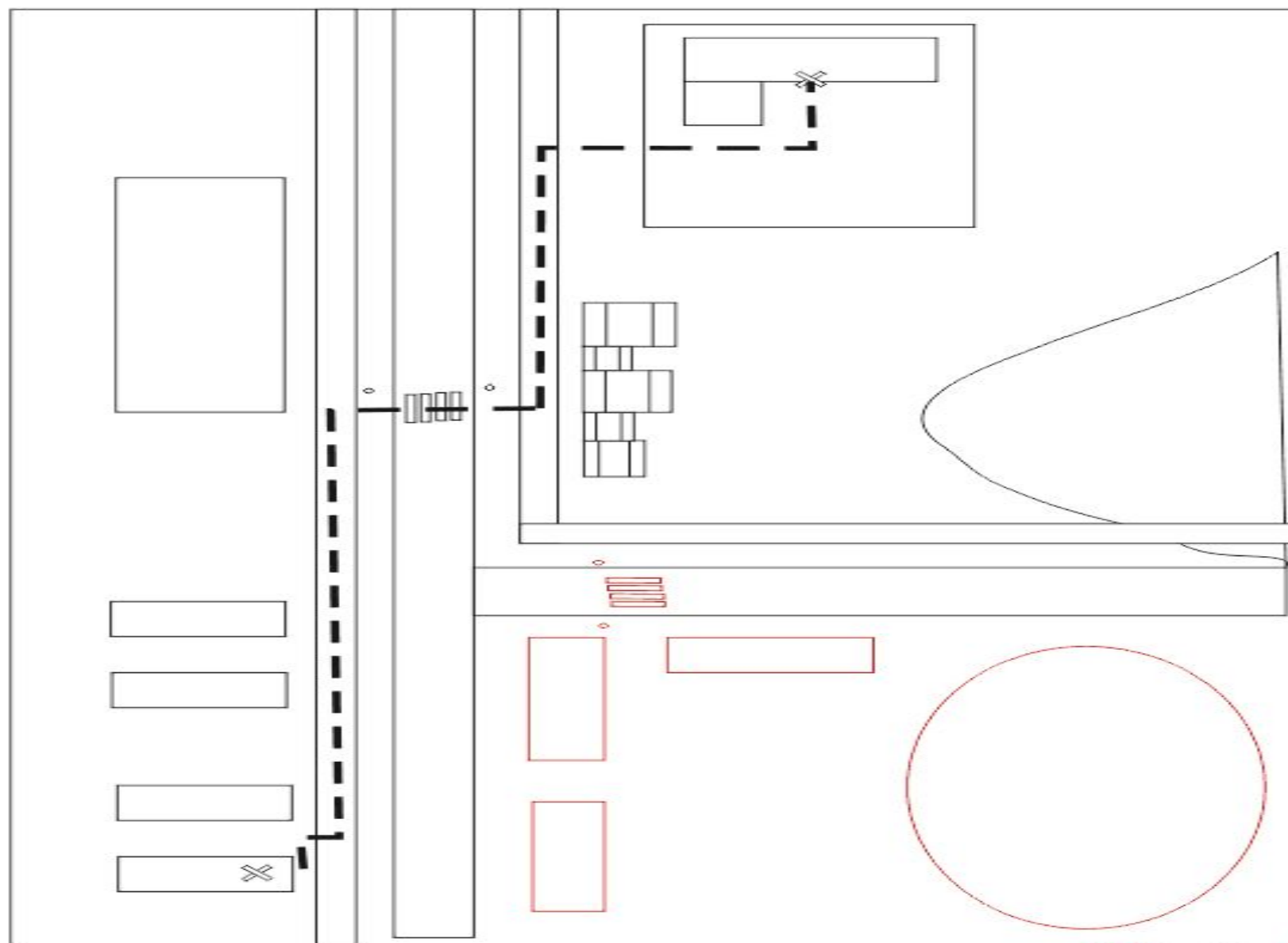


- Этап 3. Сейчас крестиками отметим два здания: школу и ваш дом. Затем пунктирными линиями изобразим ваш путь из школы домой по школьному двору, далее по одному тротуару, затем пересечение дороги через пешеходный переход, потом по другому тротуару и так до самого вашего дома. Это и есть ваш каждодневный путь из дома в школу и обратно.

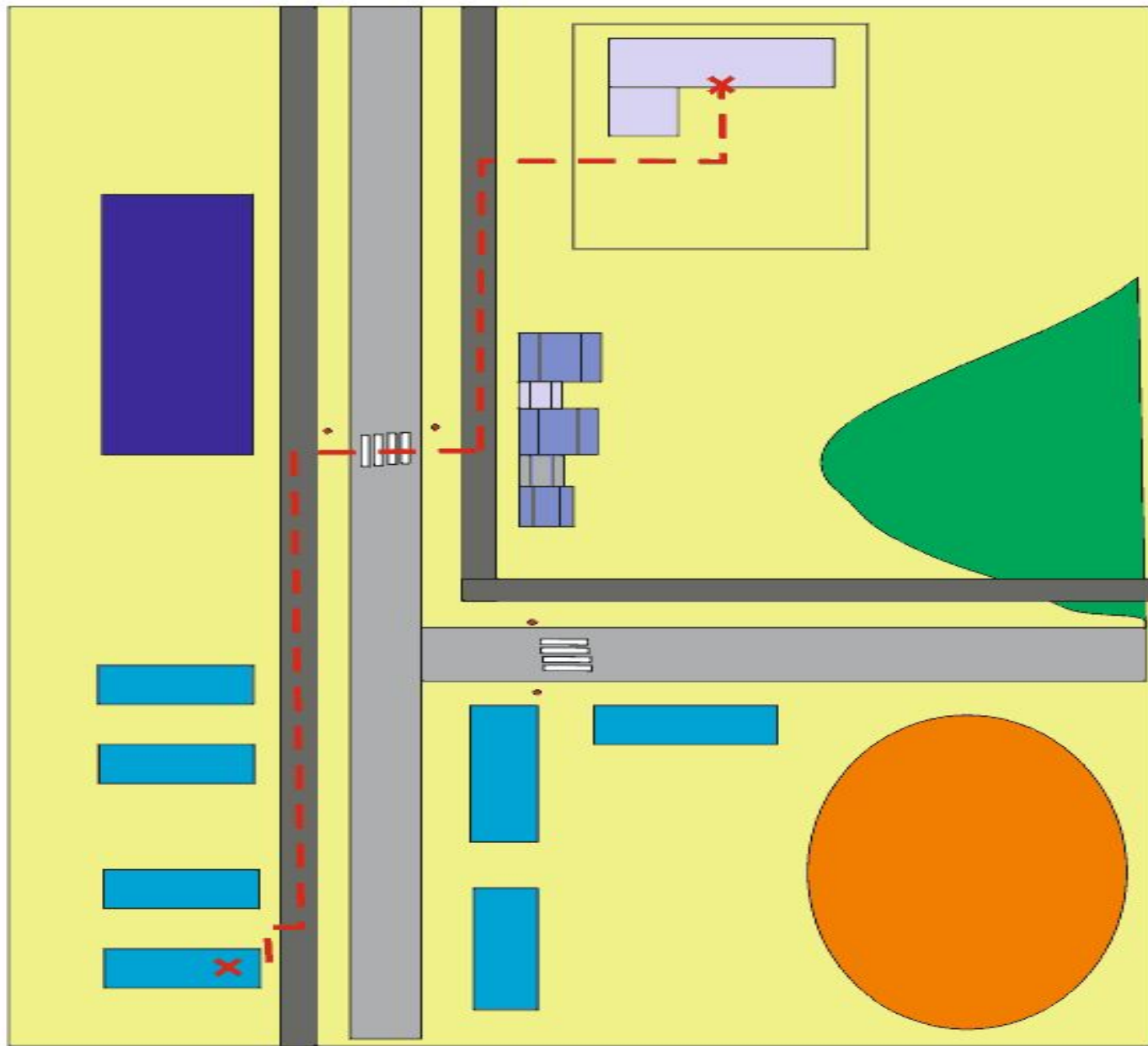
- Этап 4. На этом этапе возле тротуаров с разных сторон прямоугольниками нарисуем объекты, возле которых мы проходим по дороге. Это большой прямоугольник — гипермаркет и маленькие квадратики — магазинчики. Они находятся напротив друг друга у пешеходного перехода. За магазинами обозначим отдаленный объект кривой линией — границу парка.



- Этап 5. Теперь начертим еще одну пешеходную дорожку через проезжую часть, напротив вашего дома через дорогу три жилых дома, похожие на ваш. За ними чуть поодаль расположим большой овал — это стадион. Он тоже отдаленный объект.



- Этап 6. Тут мы раскрасим наш маршрут. Сделаем дома голубого цвета. Стадион оранжевого. Парк зеленого, гипермаркет и магазинчики сиреневого, школу серого цвета. Дороги для машин светло-серые, тротуары — темно-серые. Красным пунктиром выделим ваш маршрут передвижения.



- Этап 7. Осталось нанести надписи на элементах нашего маршрута. Делайте их четко черным цветом на светлых объектах и белым цветом на темных объектах.

