



**Aesthetic**

Centrum Kreowania Wizerunku



Centrum Kreowania Wizerunku

AESTHETIC



## **Modelowanie oka**

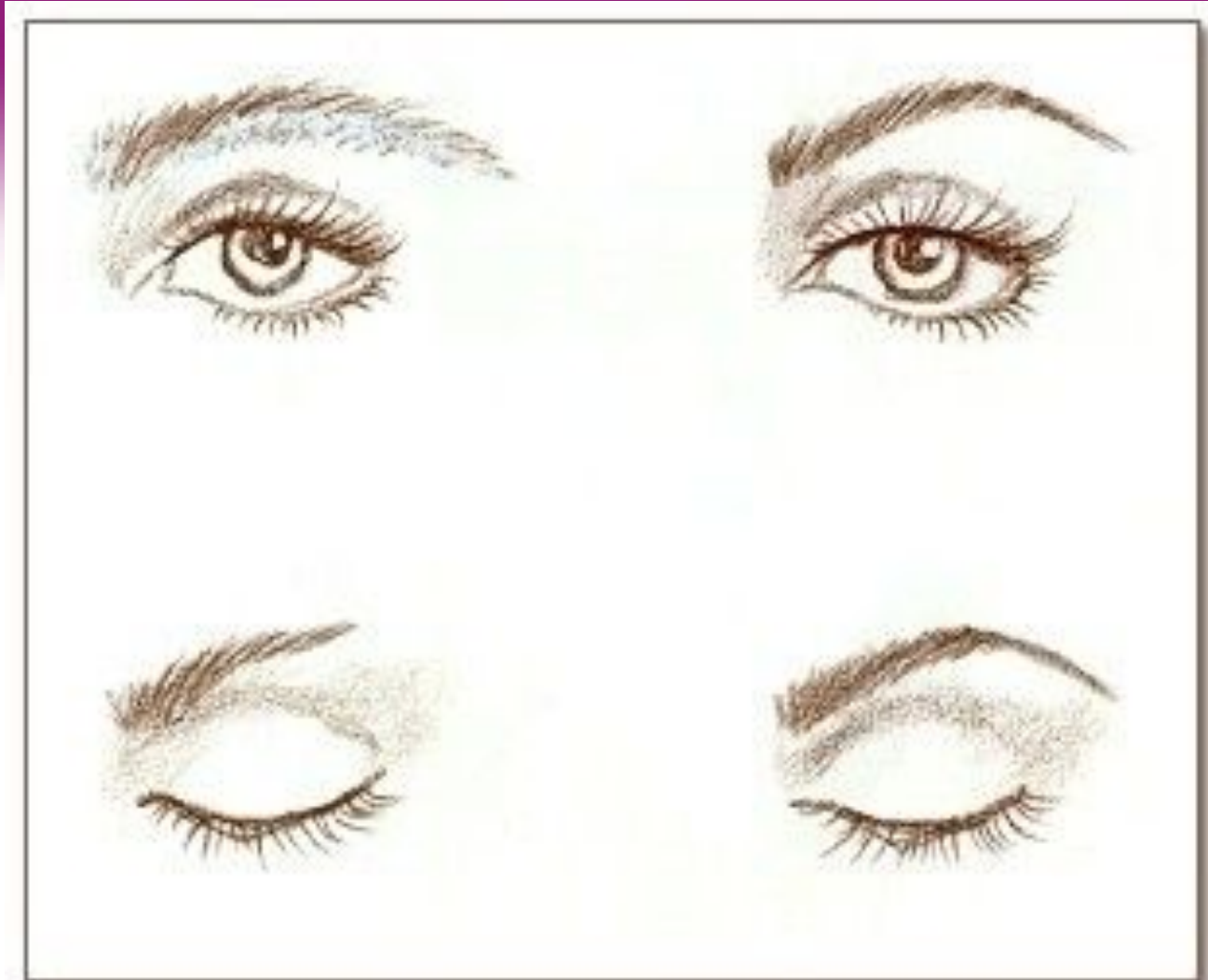
# Na początek brwi...



©Agencja Gazeta

**Brwi nadają każdej twarzy  
niepowtarzalny wygląd.  
Powinny być dopasowane do  
jej kształtu, ale także  
zachować swą pierwotną linię.  
Tylko wtedy nasza twarz  
będzie wyglądała naturalnie, a  
oczy zostaną ładnie  
wyeksponowane.**

**Jeśli nasze brwi nie układają się w piękny łuk lub tzw. "mewkę", są za długie lub zbyt krzaczaste należy je odpowiednio wydepilować. Dzięki usunięciu zbędnych włosów poprawimy kształt brwi i nadamy twarzy ładniejszy wygląd. Jeśli natomiast są zbyt krótkie lub włoski są za rzadkie, należy podkreślić je kredką w kolorze zbliżonym do ich naturalnej barwy.**



## **Jak wymodelować odpowiedni kształt brwi?**

**Przed depilowaniem brwi, przyłóż do nich kostkę lodu. Dzięki temu obkurczysz naczynia krwionośne i zmniejszysz ból przy wrywaniu włosów.**

**Rozczesz brwi szczoteczką, dzięki czemu unikniesz błędów w depilacji. Włoski ułożą się odpowiednio i będziesz wiedziała, który jest zbędny. Depiluj je zgodnie z kierunkiem ich wzrostu.**





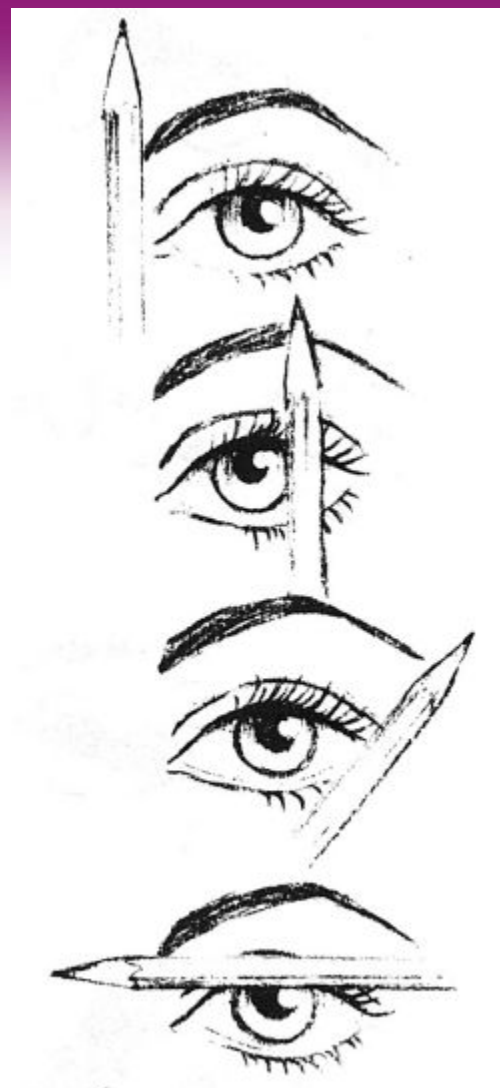
**Brwi powinny przypominać dwa łagodnie wygięte łuki, nie połączone ze sobą.**



**Aby dobrze wykonać korektę brwi, możesz pomóc sobie kredką lub ołówkiem.**

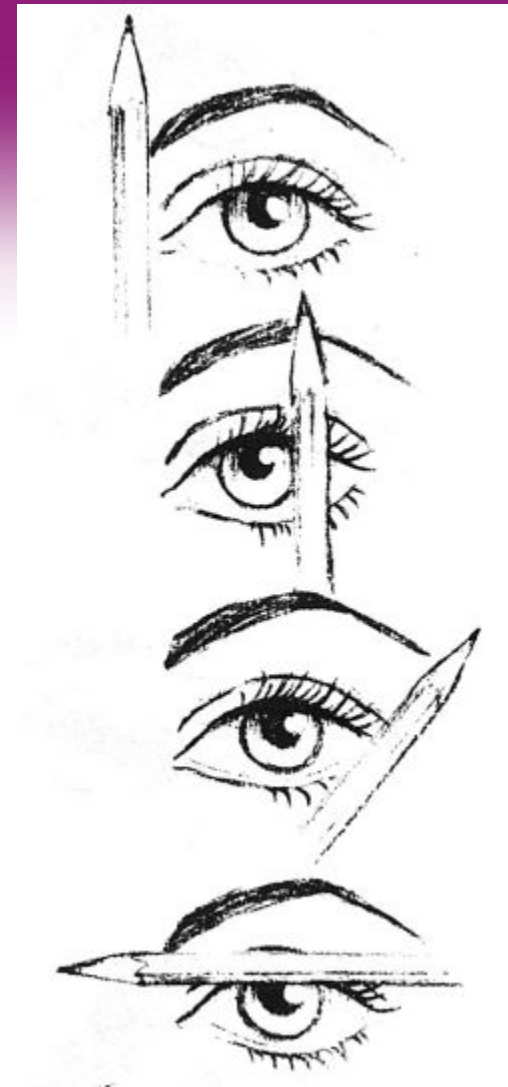
**1. Kredkę ustaw pionowo tuż przy skrzydełku nosa. Po początek łuku brwiowego.**

**2. Najwyższe wygięcie łuku powinno znajdować się na jednej trzeciej długości oka, mierząc od zewnętrznego kącika. Przesuń ołówek równoległe w kierunku źrenicy, tak aby ją zakrywał. To środek twojej brwi.**



**3. Zbyt długie brwi nadają twarzy smutny wyraz, dlatego zbędne włoski należy powyrywać. Koniec łuku brwiowego znajduje się w punkcie, w którym ukośnie pada kredka - na linii od skrzydełka nosa do zewnętrznego kąca oka.**

**4. Usuwamy też zbędne włoski pod brwiami. Odległość pomiędzy początkiem a końcem brwi powinna przebiegać na jednej linii. Przyłóż w to miejsce kredkę, tak aby opierała się o powiekę.**



# **Brwi a kształt twarzy**

**twarz owalna - możemy zostawić naturalny rysunek brwi, jeśli układa się on w kształt łagodnego łuku (niemal półokrąg). Powinny być cieńsze na końcach.**

**twarz okrągła - najlepsze są  
brwi o kształcie lekkiego  
trójkąta (nigdy okrągłe!),  
ponieważ optycznie nieco  
wydłużają buzię.**

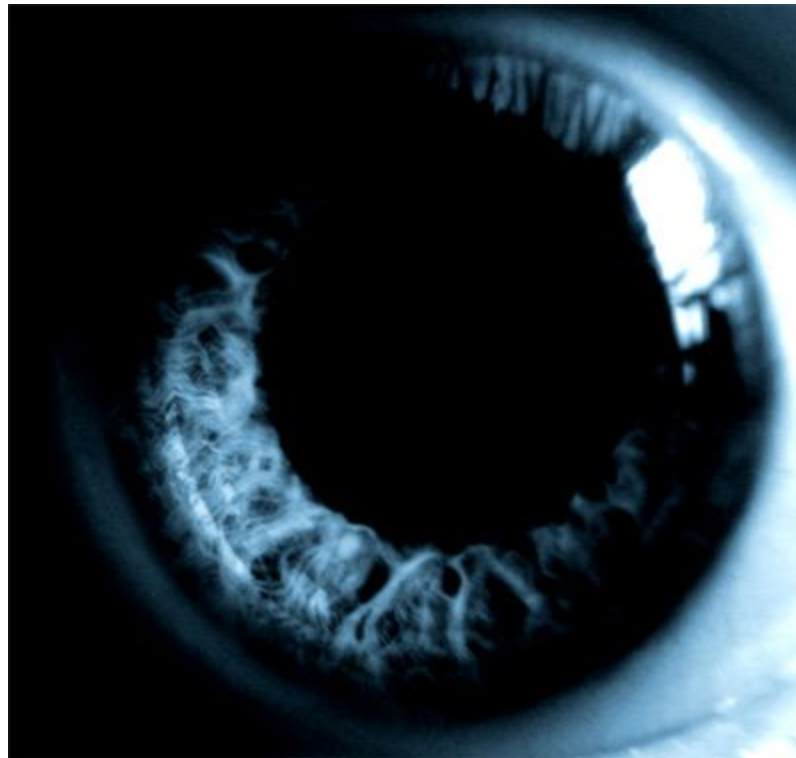
**twarz podłużna - najlepsze są szerokie brwi, wygięte w delikatny łuk. Powinny być niemal proste, ale na końcach jednak lekko muszą opadać w dół.**

**twarz trójkątna - szerokie  
czoło wyda się węższe, jeśli  
odpowiednio wymodelujemy  
brwi. Powinny unosić się lekko  
ku górze przy końcach.**

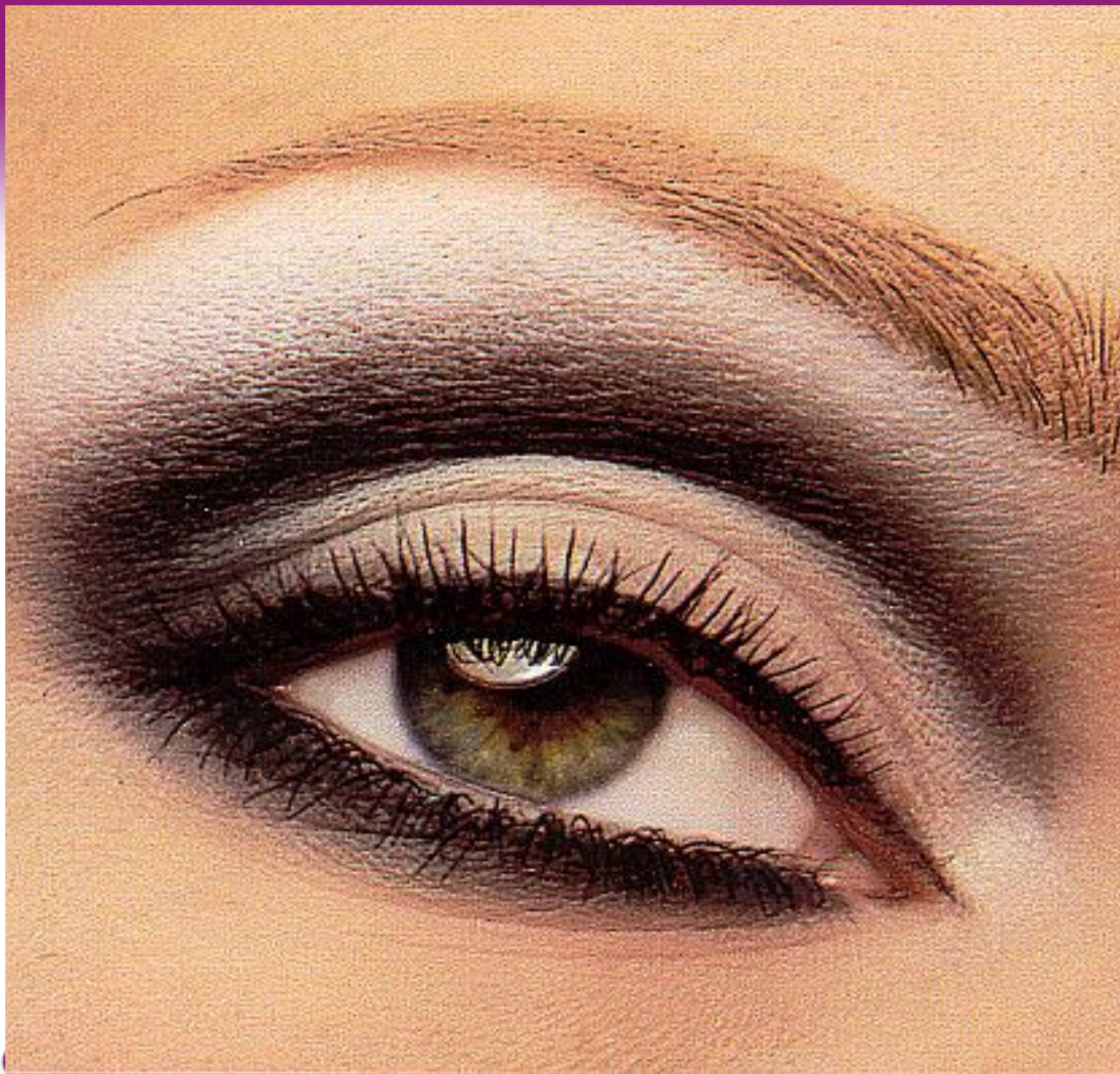
**twarz diamentowa - brwi  
powinny przybrać kształt tzw.  
"mewek", czyli być wygięte w 2/3  
długości i opadać w dół.  
Końcówka brwi może być  
dłuższa.**



# Techniki makijażu oka



# MAKIJAŻ TYPU BANAN







stylio.pl

SNOEKA



SNOBKA



# MAKIJAŻ TYPU V













# MAKIJAŻ PIONOWY







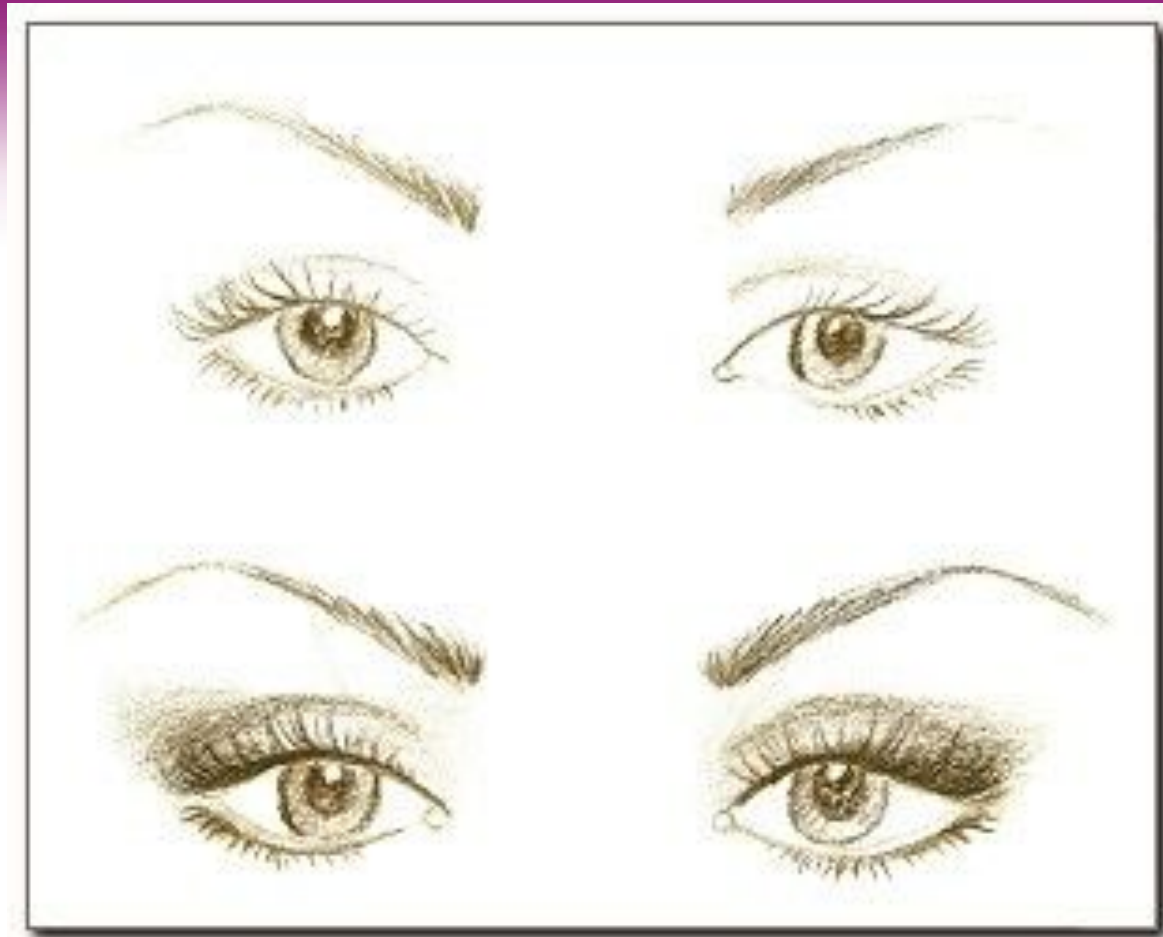


# **Jak cieniami korygować kształt oczu?**



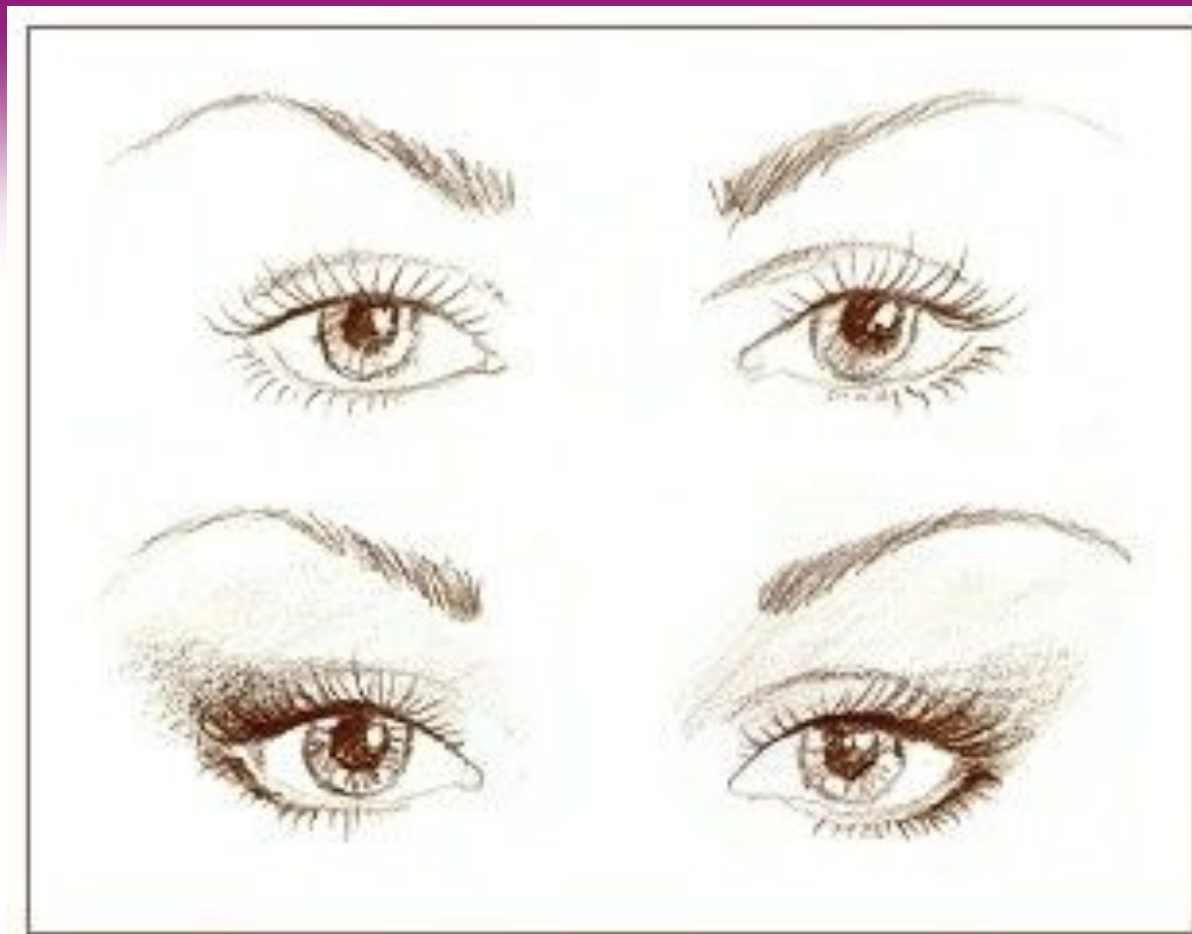
# Oczy migdałowe

**Te oczy mają bardzo ładny kształt i nie wymagają korekcji. Wystarczy, że pomalujemy całą powiekę jasnym cieniem, a następnie nad górną powieką, w zewnętrznym kącie, naniesiemy cień ciemniejszy. Możemy też zaakcentować nim zewnętrzny kącik dolnej powieki.**



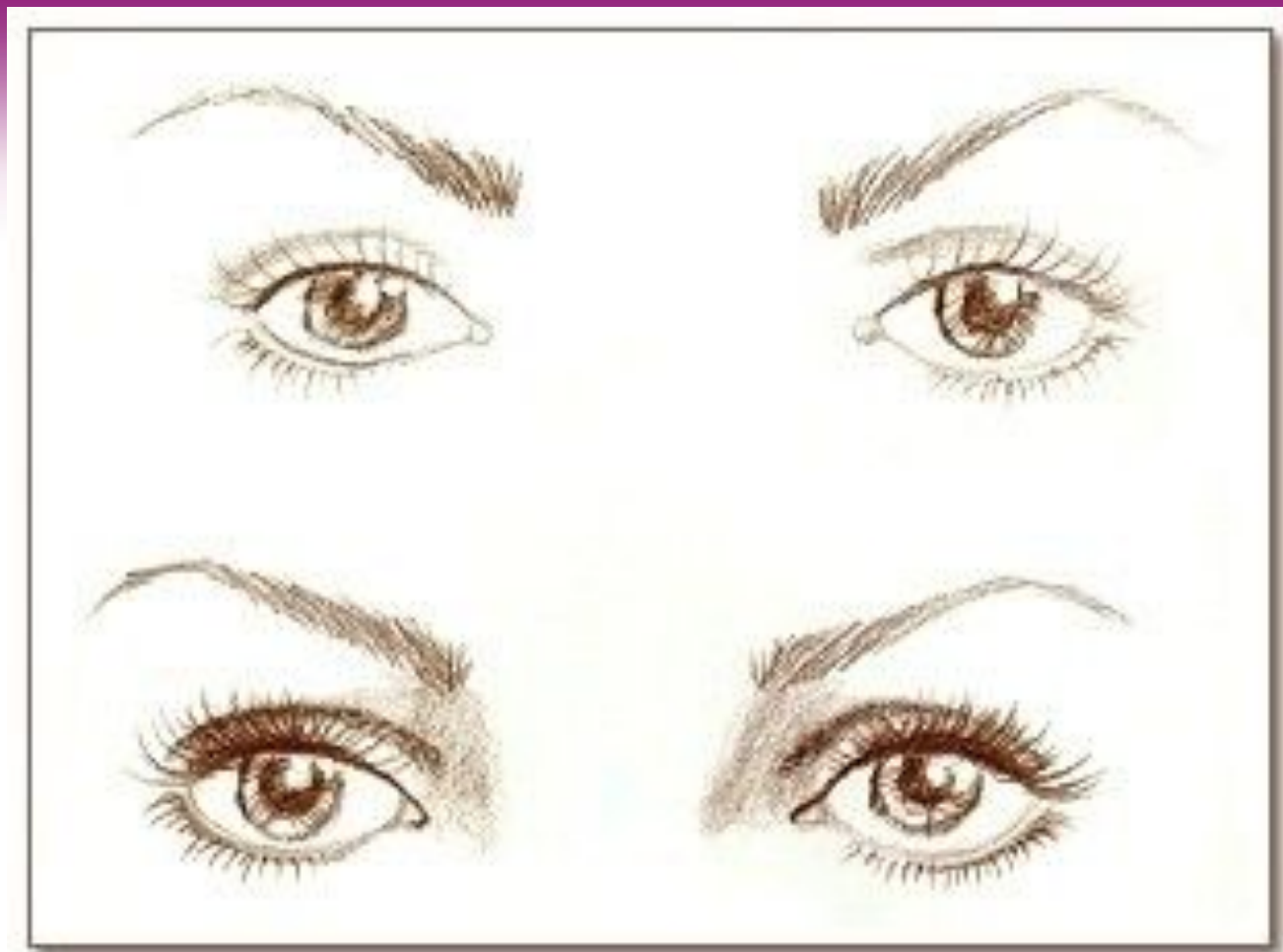
# **Oczy blisko osadzone**

**Oczy osadzone zbyt blisko można skorygować poprzez nałożenie najjaśniejszych kolorów przy wewnętrznym kąciku oka, a najciemniejszych przy zewnętrznym, wychodząc lekko poza kąciki oczu i wyciągając je ku górze. W ten sposób oczy wyglądają na szerzej rozstawione.**



## **Oczy szeroko osadzone**

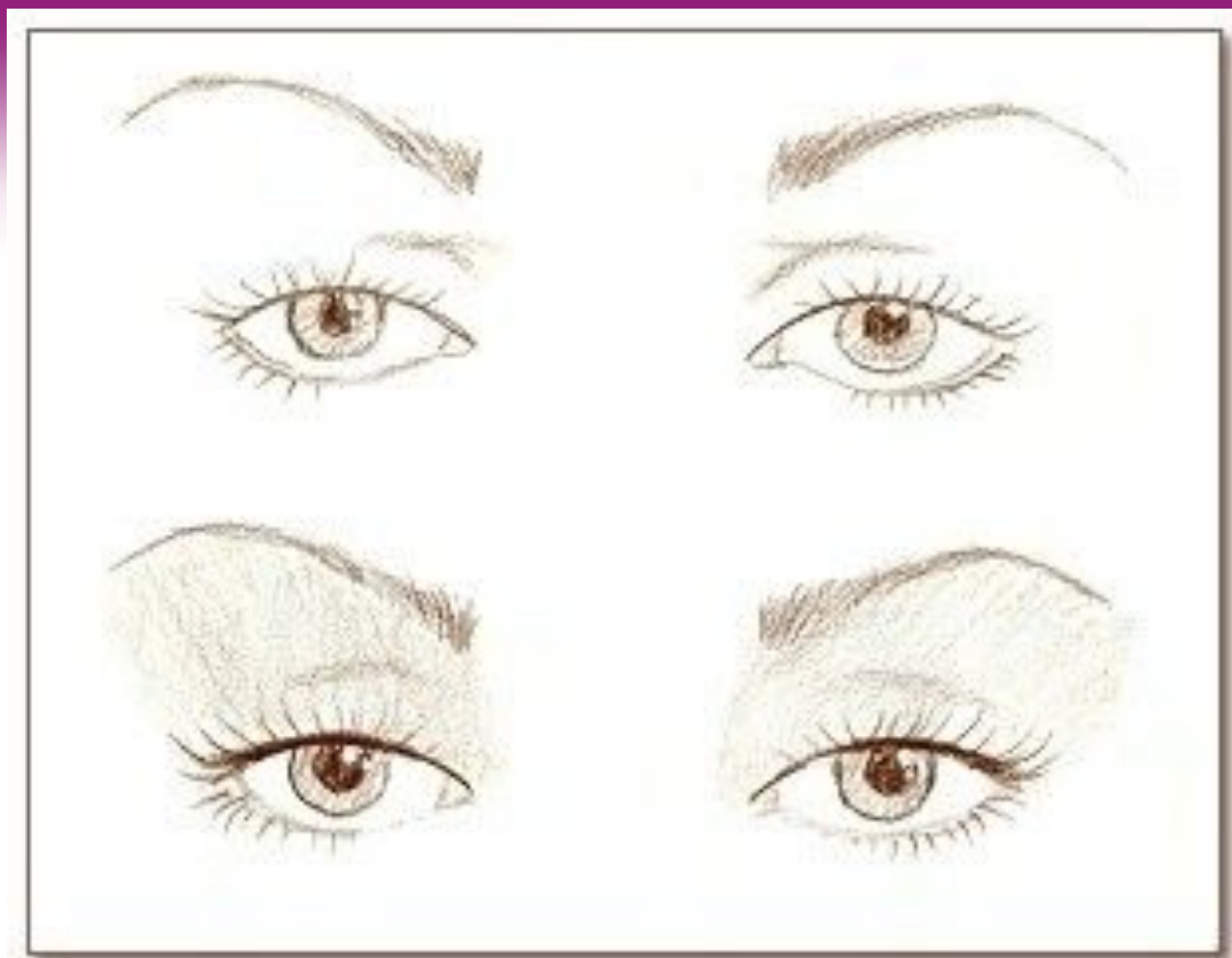
**Jeżeli oczy są osadzone zbyt szeroko stosujemy technikę odwrotną, czyli ciemne kolory nakładamy przy wewnętrznym kącie oka, a jasne przy zewnętrznym. Należy pamiętać, aby nie wychodzić z makijażem poza zewnętrzne kąci oczu.**



# **Oczy zmęczone, z opadającymi zewnątrznymi kącikami**

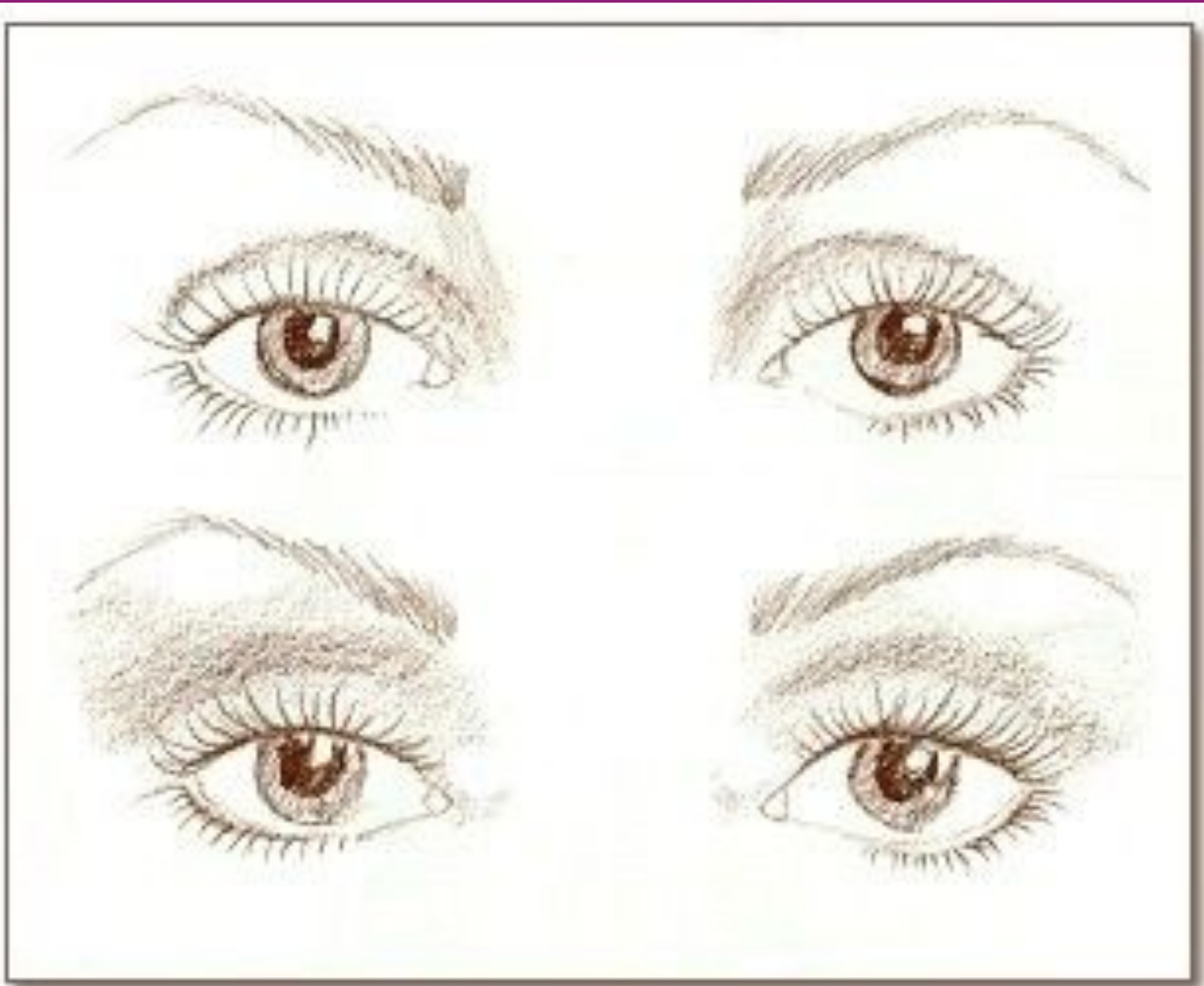
**Zmęczone oczy należy rozświetlić  
jasnym cieniem, który наносimy na  
całą górną powiekę, aż po łuk  
brwiowy. Możemy stopniować  
odcienie np. od średnio różowego,  
przez lekko różowy do  
jasnoróżowego.**





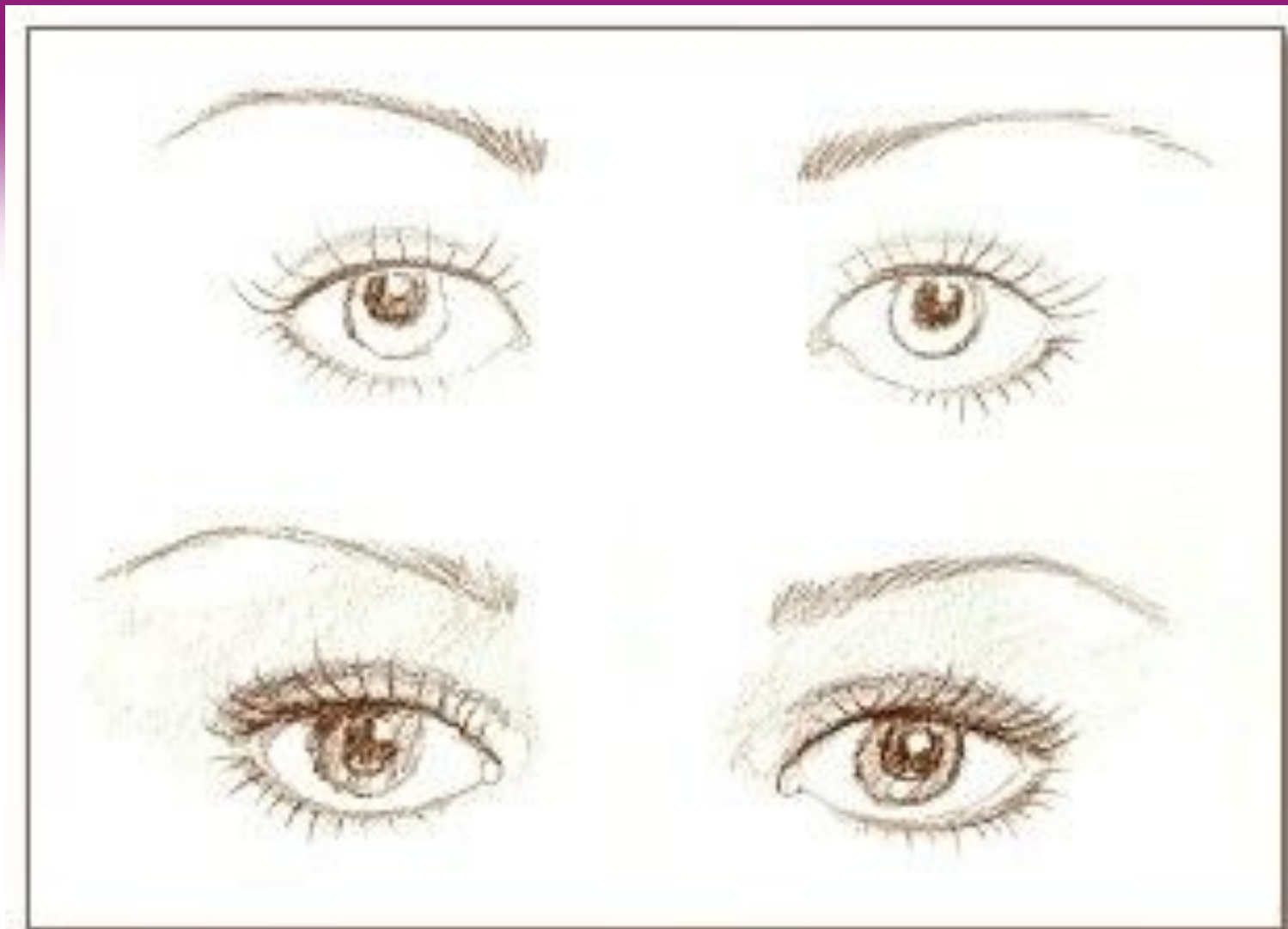
# Oczy głęboko osadzone

**Oczy głęboko osadzone malujemy w ten sposób, że nakładamy makijaż (jasny cień) pod łukiem brwiowym oraz na dolną powiekę. Nie wolno ich obrysowywać konturówką!**



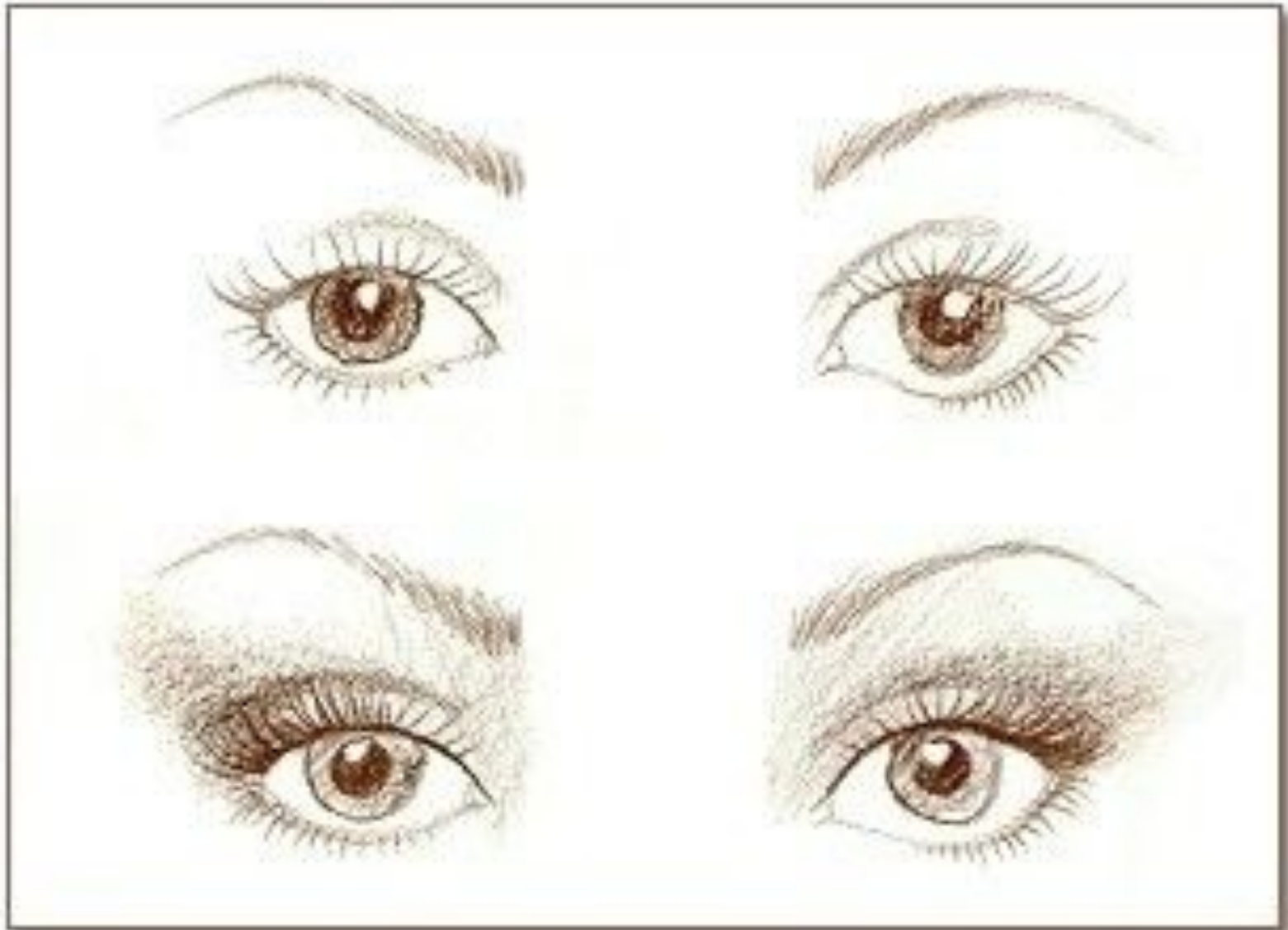
# Oczy wypukłe

**Zbyt wypukłe oczy można schować nakładając na górną powiekę ciemny cień, a przestrzeń pod lukiem brwiowym rozjaśnić jasnym cieniem.**



# Oczy duże i okrągłe

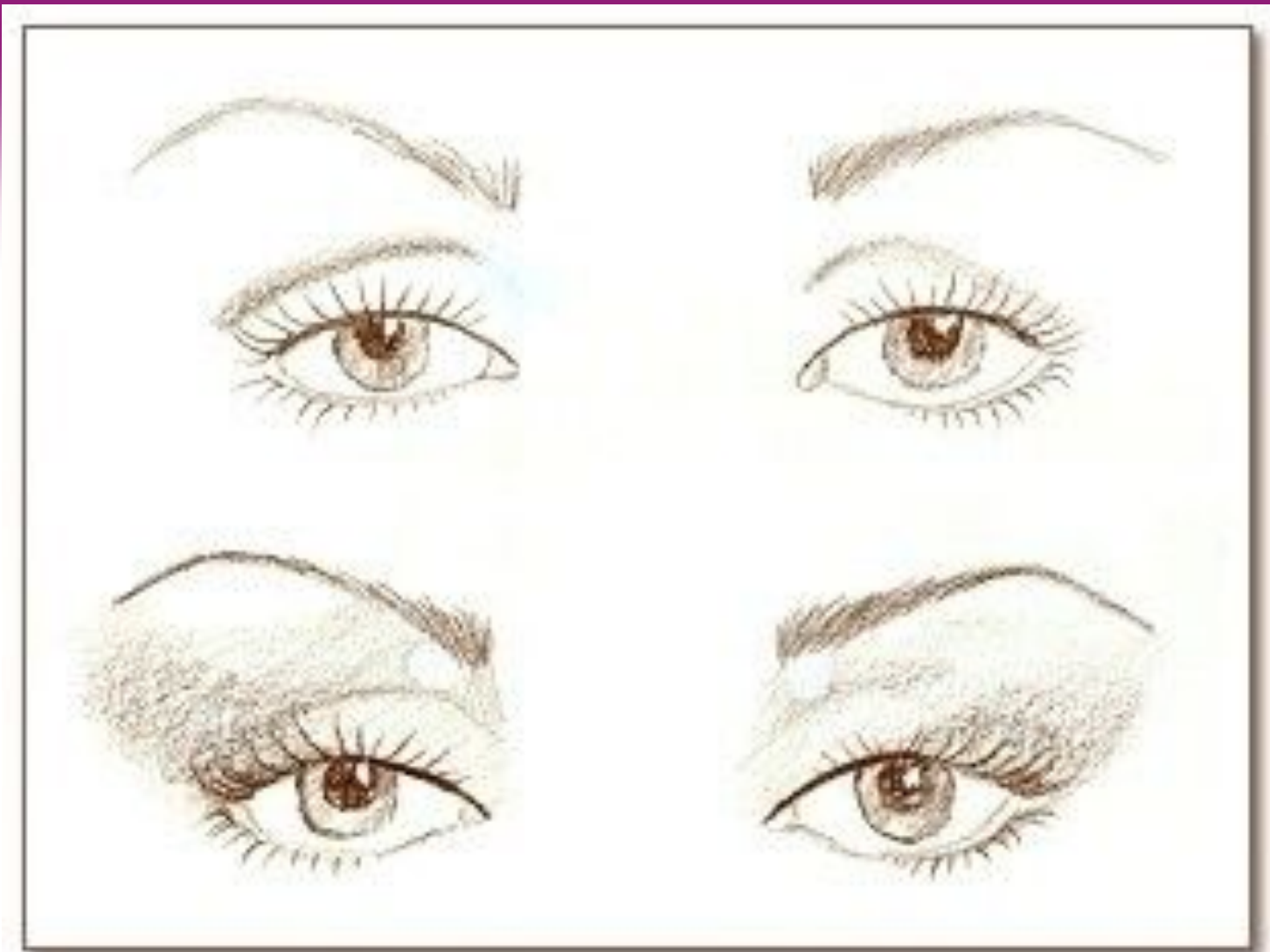
**Zbyt okrągłe oczy można korygować przez nałożenie ciemnego cienia na całą powiekę i wyjście poza zewnętrzny kącik oka w kierunku łuku brwiowego.**



# Oczy zapadnięte

**W przypadku oczu zapadniętych i opadających możemy zmienić ich kształt, nakładając makijaż na powiekę przy zewnętrznym kąciku oka tuż nad linia opadania i pociągnać cień ku górze.**





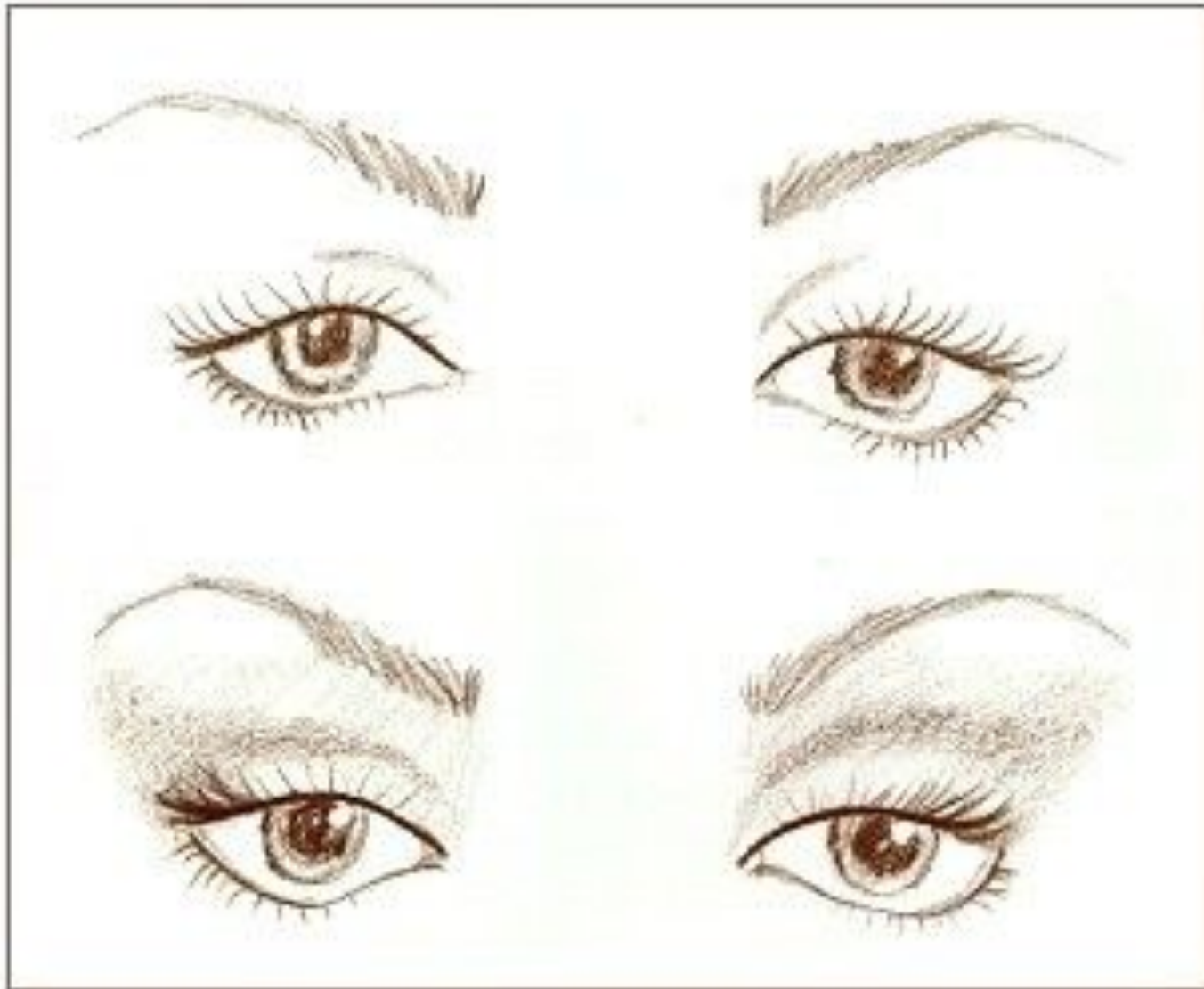
# Oczy małe

**Aby powiększyć oczy małe należy pomalować górną powiekę jasnym cieniem, a następnie w zewnętrznym kącie górnej powieki nanieść cień ciemniejszy i rozciągnąć go ostro w kierunku łuku brwiowego.**



## **Oczy z opadającą dolną linią**

**Takie oczy zawsze wyglądają smutno, aby je rozweselić, nanieś jasny cień na całą powiekę, a następnie ciemniejszym podkreśl środkową część górnej powieki. Nanoś cień aplikatorem, kierując go ku zewnętrznemu łukowi brwi.**



# **Oczy kocie - wąskie i podłużne**

**Oczy wąskie i podłużne**

**skorygujesz, jeśli pomalujesz je**

**ciemnym cieniem w wewnętrznym**

**kąciku górnej powieki. Pamiętaj,**

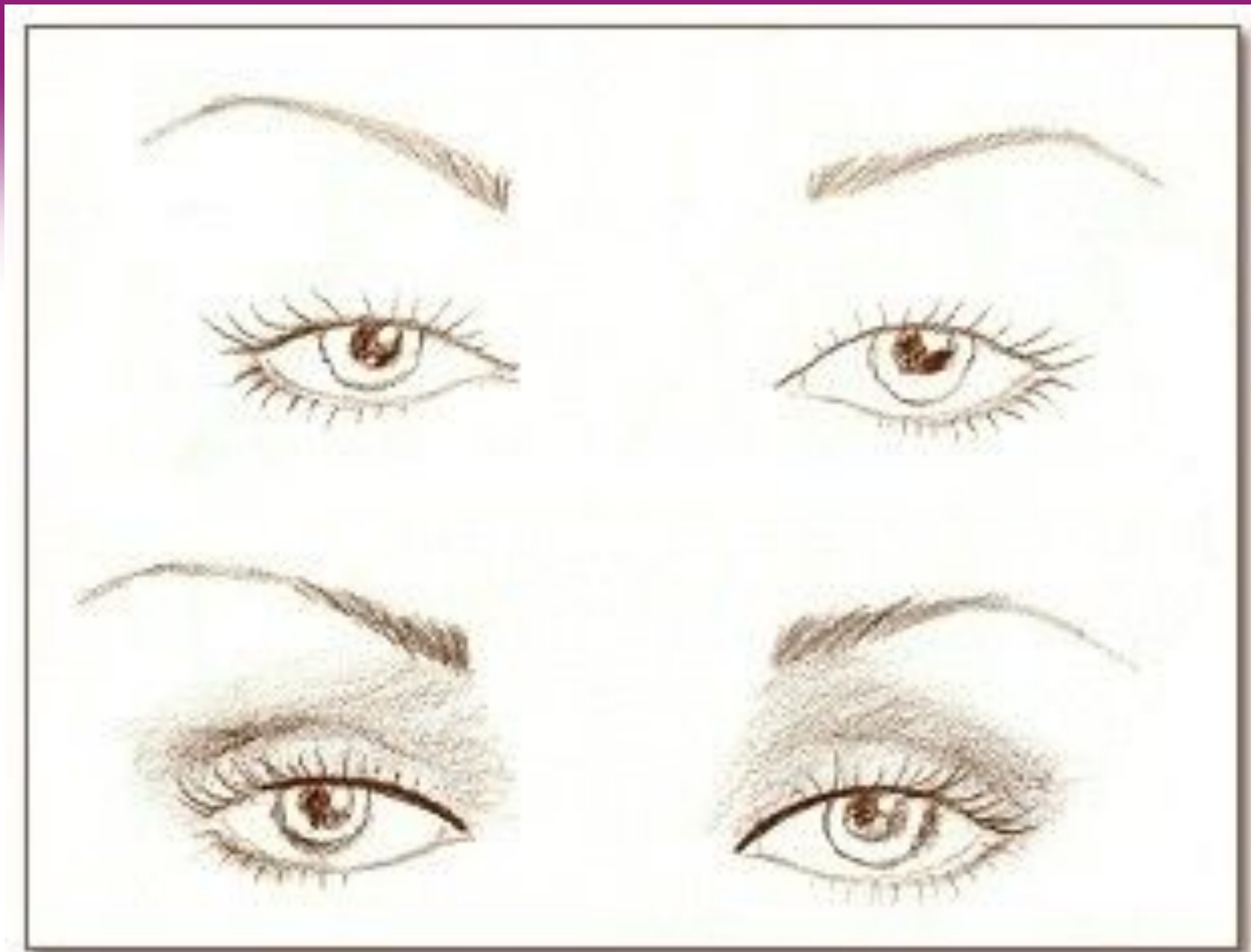
**aby powiększyć oko, rozetrzyj cień**

**aplikatorem w kierunku**

**wewnętrznego łuku brwiowego.**

**Nie wychodź cieniem poza**

**zewnątrzny kontur oka.**



# **JAK DOBRAĆ KOLOR CIENI DO TĘCZÓWKI?**



## **Oczy niebieskie:**

**kolory harmonijne - zielenie, żółcie, róże**

**kolory kontrastujące - brązy, czernie,  
fiolety**

**kolor dopełniający (dający silny kontrast)**

**- pomarańcz**



## **Oczy zielone:**

**odcienie**

**harmonijne - błękity, żółcie**

**kolory kontrastujące - czarny,**

**fioletowy, miedziany, brązowy**

**kolor dopełniający - czerwień**



## **Oczy piwne:**

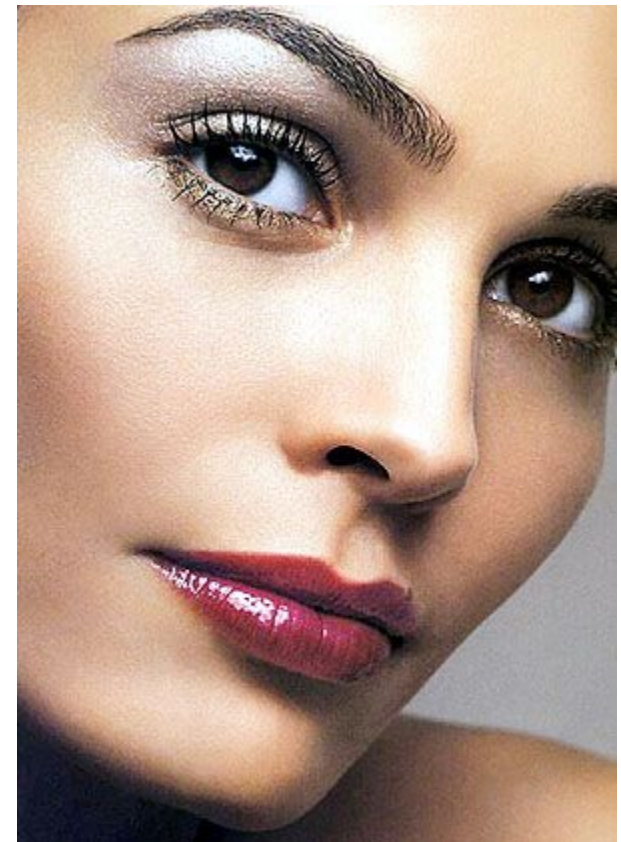
**odcienie harmonijne - brązy,**

**brzoskwinie, korale**

**kolory kontrastujące - czernie,**

**błękity, fiolety**

**kolor dopełniający - niebieski**



## Oczy brązowe

**odcienie harmonijne - czerwień,**

**pomarańcz**

**kolory kontrastujące - szary,**

**czarny, zielony, purpurowy**

**kolor dopełniający - niebieski**



**A WIĘC DO DZIEŁA!**



# *Aesthetic*

*Centrum Kreowania Wizerunku*



*Centrum Kreowania Wizerunku*

*AESTHETIC*