



**Путешествие в
княжество
Существительное**

**Урок-повторение для
учащихся 5 класса**



**Станция
«Окончание»**

**Станция
«Числовая»**

**остановка
«Лесная»**

**Станция
«Падежная»**

**Станция
«Ответствен-
ная»**

**Станция
«Родная»**

**Станция
«Собствен-
ная»**



**КНЯЖЕСТВО
СУЩЕСТВИТЕЛЬН
ОЕ**

задание

Закончите предложения, определите, каким членом предложения являются встретившиеся вам существительные:

- а) *Весна, лето, осень, зима* – ...
- б) *Тополь, береза, ель* – ...
- в) *Брусника, черника, земляника*
– ...

Задание.

Давайте

посмотрим, какие продукты вы взяли с собой в поход.

станция «Числовая»

Поставьте существительные ед. числа во мн. число, обозначьте окончания.

- *Молоко, сахар, чай...* (употребляются только в ед. ч.)
б) *Консервы, макароны...* (употребляются только во мн. ч.)
Пополните каждый из списков.

- **Задание** Умеете ли вы играть в шахматы? Какие еще настольные игры можно было бы с собой взять? В каком употребляются их

- *Звено*
книга
жеребенок
профессор
край
- *крыло*
окно
поле
инженер
лисенок
- *друг*
конь
стол
медвежонок
мастер

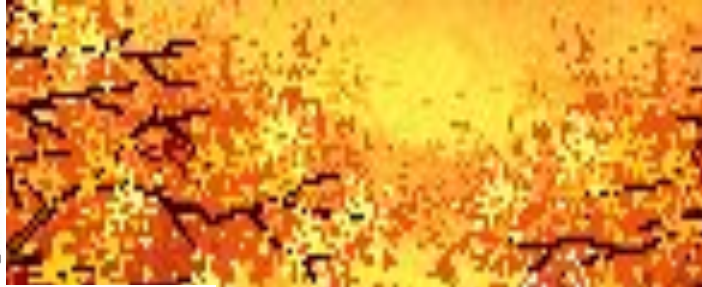


Остановка «Лесная»

- Посмотрите на эти проталинки, распустившиеся первоцветы, послушайте жаворонков. Составьте небольшой рассказ из 4–5 предложений, используя существительные *весна, солнце, лес, подснежник*



Станция «Родная»



противоположные по смыслу
существительные,
определите род.

С любым из
существительных
составьте предложение

свет –

юг –

вход –

друг –

ночь –

радость –

холод –

утро –

дружба –

начало –

добро –

правда –

шум –

небо –

жизнь –

Станция «Собственная»

Задание.

**Подберите к нарицательным существительным –
собственные.**

**Город
река
деревня
озеро
журнал**

**собака
поэт
сказочник
книга
имя**

**фамилия
газета
мультфильм**



Станция «Падежная»

Задание. Выпишите существительные, определите род, число, склонение и падеж существительных.

Весною мы ходим по лугам и лесам. Шумят деревья, начинают зеленеть кусты, из земли пробивается травка. Может показаться, что растения мало чем отличаются одно от другого. Даже деревья одинаковые. Только одни с листьями, а другие с иглами.



Вот и возвратилась к нам весна. Заметно потеплело. Весеннее солнце согревает прозябшую за зиму землю, сгоняет последний снег. С пригорков сбегают звенящие ручьи.

**Здравствуй, весна!
Наступают чудесные дни. В лесах зацветают орешник, ольха, ива. По лесным опушкам, по склонам оврагов появились подснежники.**

Станция

«Окончание»

**Вставьте пропущенные буквы и определите падеж,
выделите окончания существительных.**

плыли на лодочк_
капало с крыш_
струился по долин_
сидит у речк_
появились на полянк_

о весеннем
денечк_
в зеленом наряд_
сидит на листик_
живет в
скворечник_
говорил о дождик_

просил о помощ_
искал до ноч_
лежать на скатерт_
полосы от гряз_
беспокоиться о дочер_



Поставьте
существительные
в творительном
падеже ед. числа

Станция «Ответственная»

Произведите
морфологически
й разбор
существительно
го

I: врач
товарищ
шалаш

II: плащ
сердце
задача

III: полотенце
палач
малыш



- I: В эти мартовские дни на снежной скатерти увидишь голубые тени.
- II: Весенние ветерки пахли свежей травой и птичьими гнездами.
- III: От каждого дерева тянется на снегу голубая лента.

Княжество СУЩЕСТВИТЕЛЬНОЕ

*Сказочный поезд
добрался до места
назначения.*

*А мы с вами вспомнили
изученный материал, но
наше путешествие не
заканчивается!*

До новой встречи!!!



ДОМОЙ