

# Наши зелёные друзья – комнатные растения



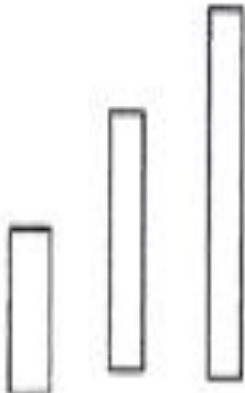



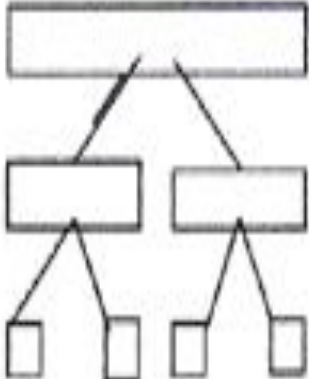








# Схема – модель №1 «Признаки живого»

				
растет	дышит	питается	двигается	размножается









# ЧЕТВЁРТЫЙ ЛИШНИЙ





# ЧЕТВЁРТЫЙ ЛИШНИЙ

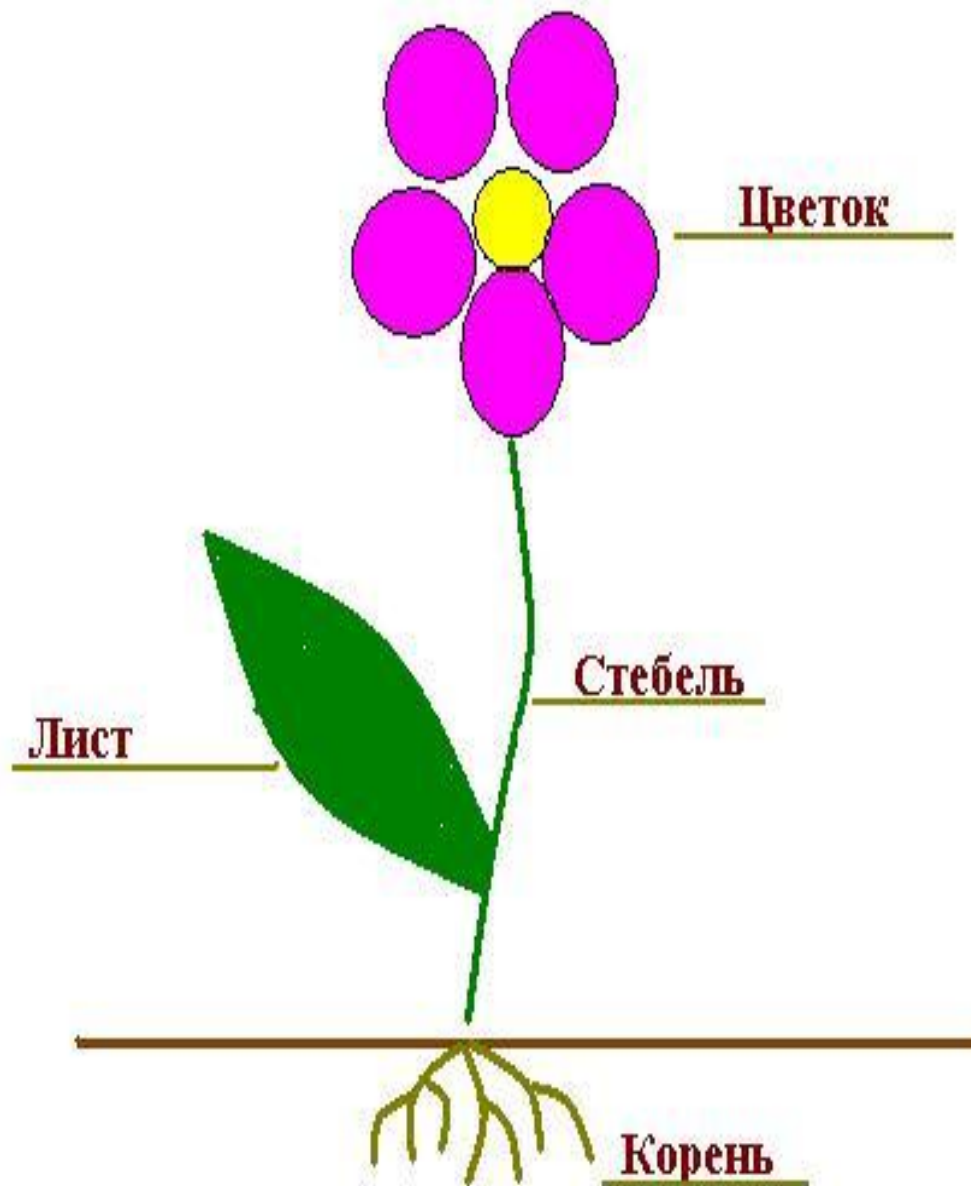


# ЧЕТВЁРТЫЙ ЛИШНИЙ











# Комнатным растениям необходимо



Свет и тепло

Чистый воздух



Вода



Почва, богатая питательными  
веществами



# Уход за комнатными растениями.













## • Рыхление

- Рыхление – это сухой полив
- Производят его на следующий день после полива
- Рыхлить землю нужно деревянной палочкой не глубже 1-1,5 см, около стенок горшка, чтобы не повредить корни





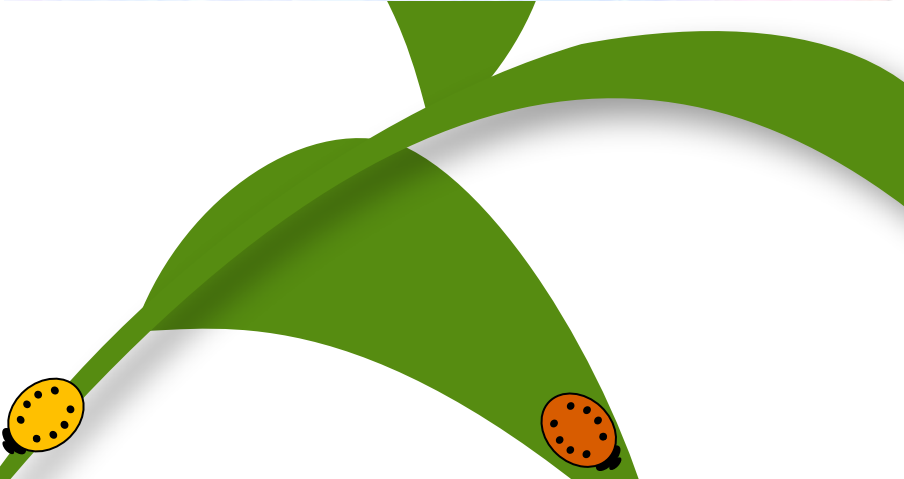




Регулярное опрыскивание зимой очень поможет вашим цветам.













# «Назови ласково»



a-land.ru

