



ИНСТИТУТ  
СПЕЦИАЛЬНОГО  
ОБРАЗОВАНИЯ  
И ПСИХОЛОГИИ  
МГПУ

**«Социальная работа – выбор  
времени»**

Зотова Марина Викторовна,  
кандидат педагогических наук, доцент,  
доцент кафедры специальной психологии и психолого-социальных  
технологий

Института специального образования и психологии

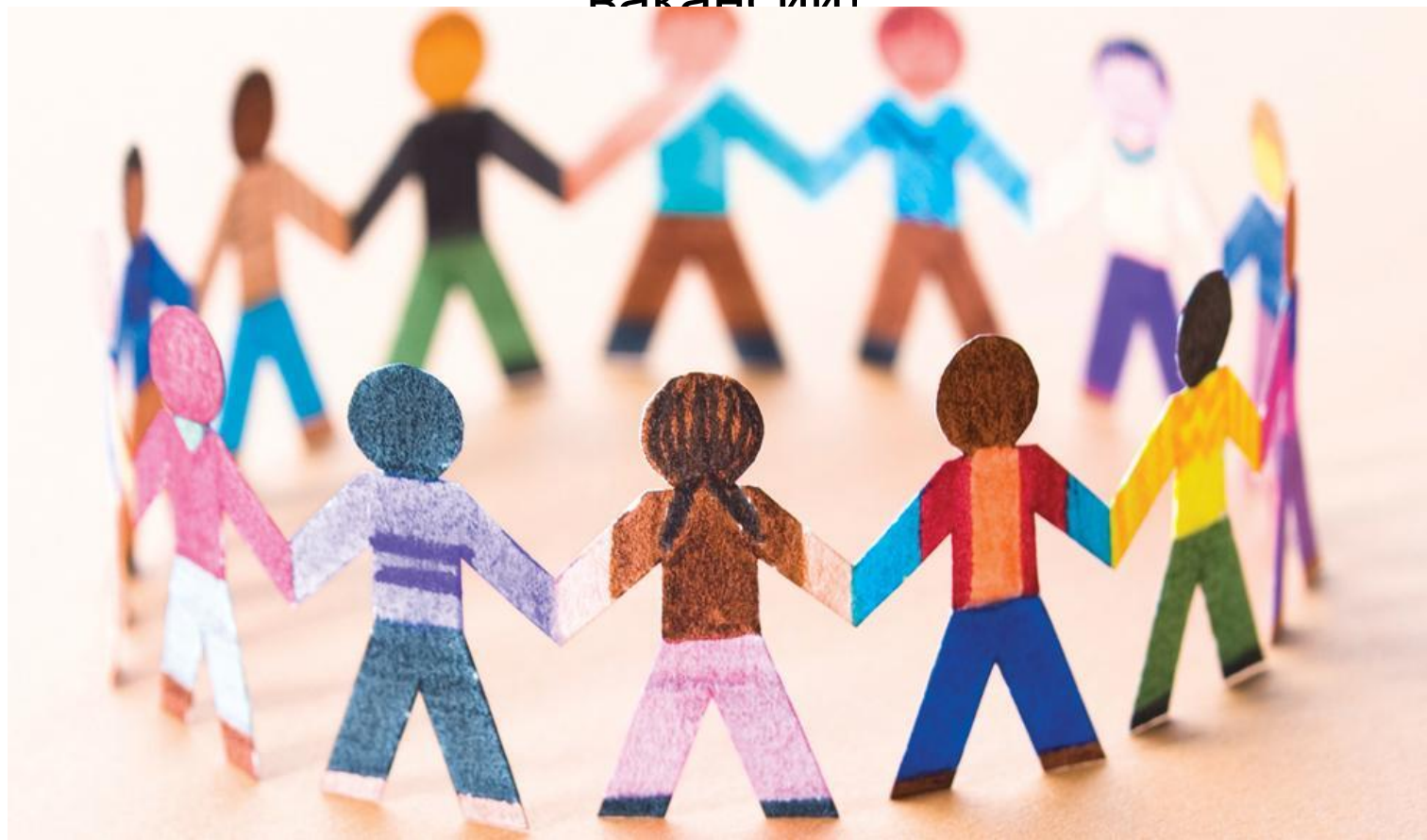
Москва  
2021

*Сегодня точный выбор профессии является залогом нашего благополучия. Это возможно, когда человек выбрал профессию в соответствии со своими способностями, интересами и склонностями. Профессию, которая востребована, приоритетна и значима в современных условиях!*



Сегодня выпускники вузов, обучающихся по профилю подготовки «Социальная работа» востребованы на рынке труда и имеют возможность реальную возможность трудоустройства в соответствии со своими способностями и интересами.

Будущий специалист в социальной сфере всегда найдет интересную работу. Сегодня в базе объявлений найдено **25 582** интересных вакансии!



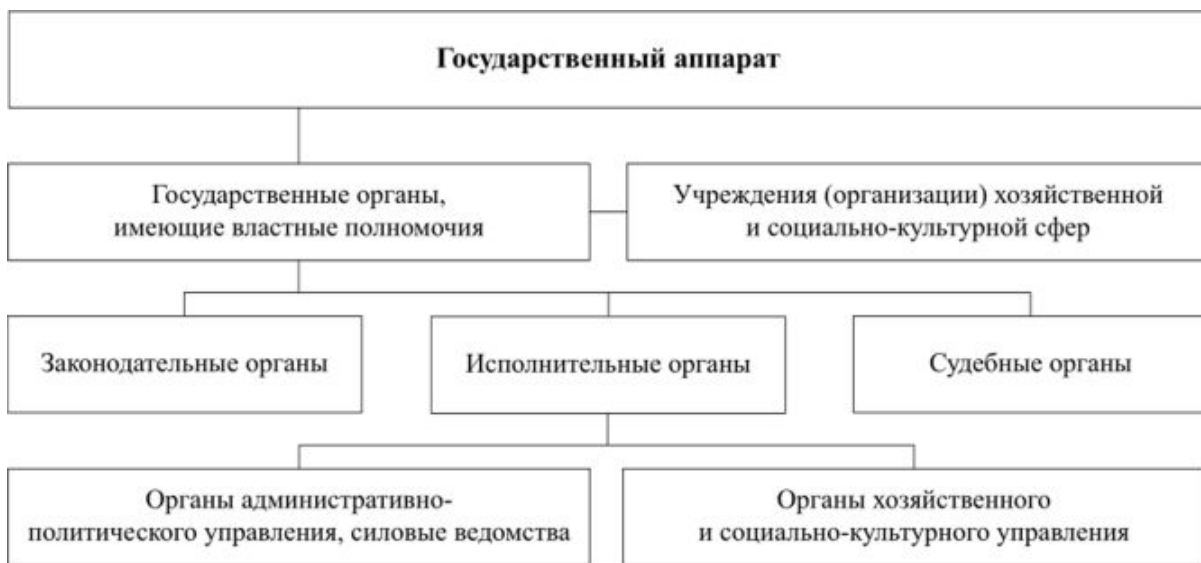
*Построение карьеры в сфере социальной работы сегодня реальное и актуальное направление.*

*Сферы профессиональной деятельности выпускника:*

The diagram consists of five empty rectangular boxes arranged vertically. Each box is connected to a small circle on its left side by a short line. The circles are positioned at the top-left corner of each box. The circles are slightly tilted, with the top-left corner pointing towards the top-left. The boxes are also empty and have a thin orange border.

# Сферы профессиональной деятельности выпускника

## Государственный аппарат и центры социальной защиты населения



### Основные цели социальной защиты населения:

- Реализация государственной политики в сфере социальной поддержки населения, нуждающегося в государственной социальной помощи и поддержке;
- Обеспечение эффективного функционирования системы социальной поддержки населения;
- Осуществление мероприятий по реализации программ по социальной поддержке населения, семейной и демографической политики.



# Сферы профессиональной деятельности выпускника



МОСКОВСКАЯ СЛУЖБА ПСИХОЛОГИЧЕСКОЙ  
ПОМОЩИ НАСЕЛЕНИЮ



Психологическое  
консультирование



Психологическая  
реабилитация



Психологическая  
диагностика



Групповые формы  
психологической работы



Игровая  
психотерапия



Неотложная  
психологическая помощь



Дистанционная  
психологическая помощь



Вебинары

# Сферы профессиональной деятельности выпускника

## ФКУ "Центр экстренной психологической помощи МЧС России"

Основные задачи Центра:

- Организационно-методическое руководство психологической службой МЧС России;
- Обеспечение деятельности личного состава МЧС России;
- Психологическое сопровождение аварийно-спасательных и других неотложных работ;
- Научно-практическая деятельность в области психологии экстремальных ситуаций в рамках межведомственного и международного сотрудничества;
- Реализация социальных проектов с целью повышения культуры безопасности населения.



# Сферы профессиональной деятельности выпускника

## РОССИЙСКИЙ КРАСНЫЙ КРЕСТ

Общероссийская общественная организация

Целями Российского Красного Креста являются:

- практическая реализация идей гуманизма и сострадания к людям;
- социальная поддержка и защита уязвимых категорий населения;
- всемерное содействие гуманизации общественных отношений на основе принципов международного права, основополагающих принципов Движения и идеалов милосердия, гуманизма и мира;
- оказание помощи жертвам вооруженных конфликтов, катастроф, стихийных бедствий и других чрезвычайных обстоятельств на территории РФ и за ее пределами;
- содействие реализации социальных прав и законных интересов уязвимых категорий населения, сохранение человеческого достоинства.





# Сферы профессиональной деятельности выпускника

## Система здравоохранения:



Основные задачи учреждений здравоохранения:

1. Сохранение и укрепление здоровья населения;
2. Обеспечение доступности и дальнейшем повышении качества медицинской и лекарственной помощи;
3. Укрепление материально-технической и лечебной базы учреждений здравоохранения;
4. Эффективное использование ресурсов отрасли.



# Социальная работа в судах по делам несовершеннолетних

Социальный работник - прежде всего, *педагог* и специалист по детской психологии. Он обладает такими знаниями и навыками, которые, как правило, отсутствуют и у судей, и у сотрудников МВД и прокуратуры.

Социальный работник выступает в роли защитника прав подростков, находящихся в конфликте с законом. Он должен быть первоклассным *коммуникатором*, умеющим наладить *доверительные отношения* с подростком, его ближайшим окружением.



# Задачи

Оказывать помощь судье в исследовании личности несовершеннолетнего путем привлечения специалистов из учреждений системы профилактики;

Собирать сведения о социально-экономическом статусе семьи, психологическом климате в классе;

Собирая необходимую информацию, социальный педагог вступает в доверительный контакт с подростком и зачастую тем самым оказывает положительное влияние на изменение его установок



## Социальная работа в вузе

*Социальная работа в вузе – это разнообразная деятельность, включающую социальную защиту и социальную поддержку студентов, преподавателей и работников, а также социальную поддержку особо уязвимых категорий студентов; мероприятия по социальной адаптации студентов-первокурсников; внеучебные мероприятия, направленные на формирование корпоративной культуры в вузе, и т.д.*







# Основные функции социального работника в ВУЗе:



# ГДЕ БУДЕТ ПРОХОДИТЬ ОБУЧЕНИЕ?

---

-  Динамо
-  Дмитровская
-   Петровский парк

 Гражданская

---

Петровско-Разумовский  
проезд, д. 27

---



# БАКАЛАВРИАТ – НАПРАВЛЕНИЯ ПОДГОТОВКИ

## ОЧНАЯ ФОРМА ОБУЧЕНИЯ

ПСИХОЛОГИЯ

ОРГАНИЗАЦИЯ РАБОТЫ С МОЛОДЕЖЬЮ

## ЗАОЧНАЯ ФОРМА ОБУЧЕНИЯ

СОЦИАЛЬНАЯ РАБОТА, профиль «Социально-психологическая работа с населением»

СПЕЦИАЛЬНОЕ (ДЕФЕКТОЛОГИЧЕСКОЕ) ОБРАЗОВАНИЕ, профиль «Специальная психология»

# ЭКЗАМЕНЫ





# МАГИСТРАТУРА – НАПРАВЛЕНИЯ ПОДГОТОВКИ

## ПСИХОЛОГИЯ

- СЕМЕЙНАЯ ПСИХОЛОГИЯ И СЕМЕЙНОЕ КОНСУЛЬТИРОВАНИЕ

## СОЦИАЛЬНАЯ РАБОТА

- ПРАКТИЧЕСКАЯ ПСИХОЛОГИЯ В СОЦИАЛЬНОЙ СФЕРЕ: ТЕХНИКИ И МЕТОДЫ

## ПСИХОЛОГО-ПЕДАГОГИЧЕСКОЕ ОБРАЗОВАНИЕ

- МЕТОДЫ И ТЕХНИКИ КЛИНИЧЕСКОЙ ПСИХОЛОГИИ
- СПОРТИВНАЯ ПСИХОЛОГИЯ
- СОВРЕМЕННЫЕ ТЕХНИКИ КОНСУЛЬТИРОВАНИЯ ДЕТЕЙ С ОСОБЫМИ ОБРАЗОВАТЕЛЬНЫМИ ПОТРЕБНОСТЯМИ



*Приходите к нам учиться!  
Ваши ожидания исполнятся!*

*Спасибо за внимание!*