



Федеральное государственное автономное учреждение Министерства здравоохранения
Российской Федерации

**Национальный медицинский исследовательский Центр
Здоровья Детей**

МРТ сердца у детей: интересные случаи



**Докладчик:
Ярмола Игорь Игоревич**

2019 г.

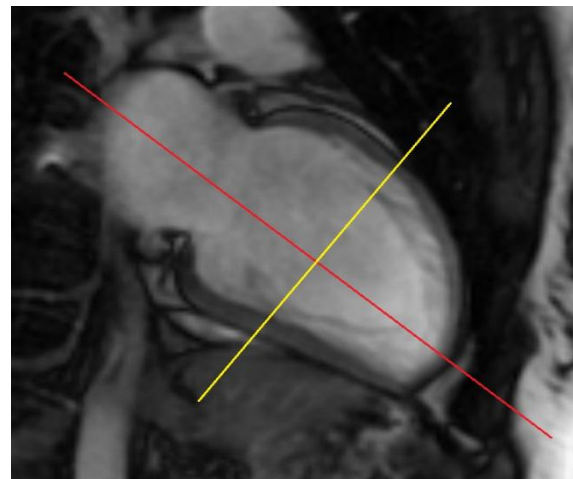
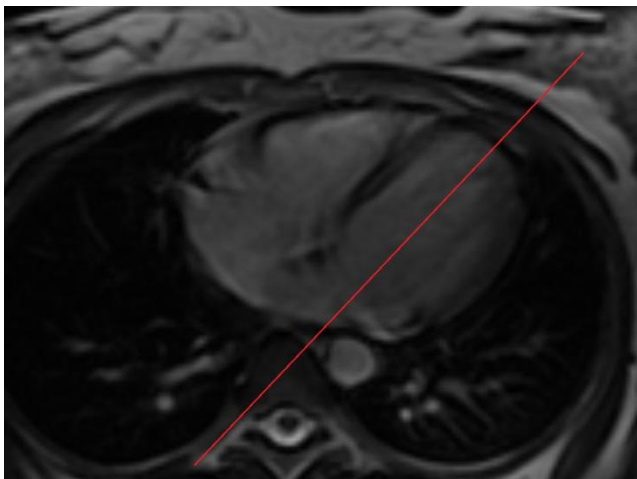
Задачи МРТ:



- **Оценка структуры** миокарда/опухоли в сердце
- Оценка размеров камер сердца
- Оценка сократимости
- Функциональные показатели сердца (УО, ФВ, КДО, КСО, масса миокарда)
- Оценка перикарда, магистральных сосудов

Проекции

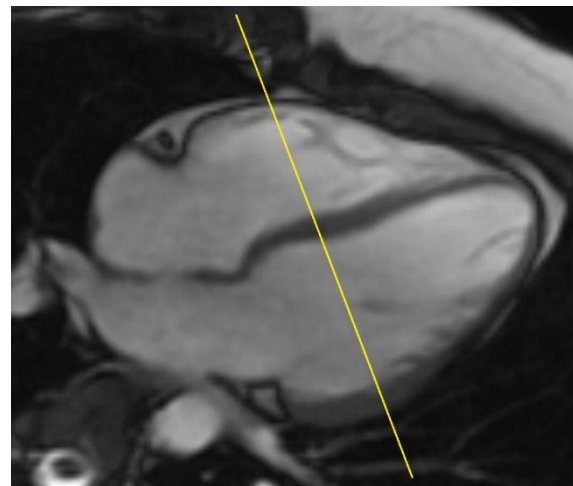
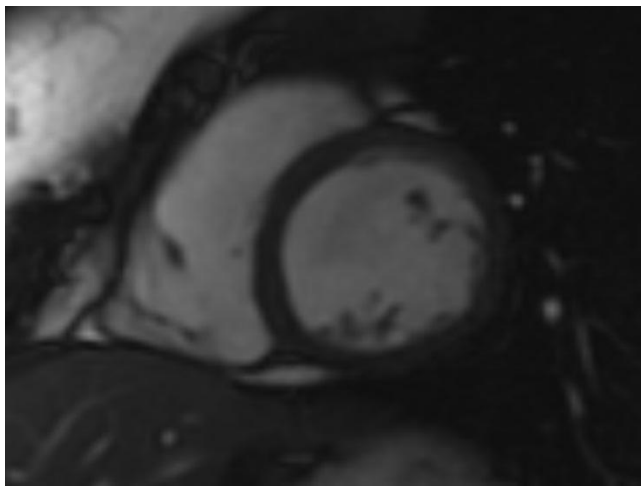
FIESTA
AX



FIESTA
A
2CH

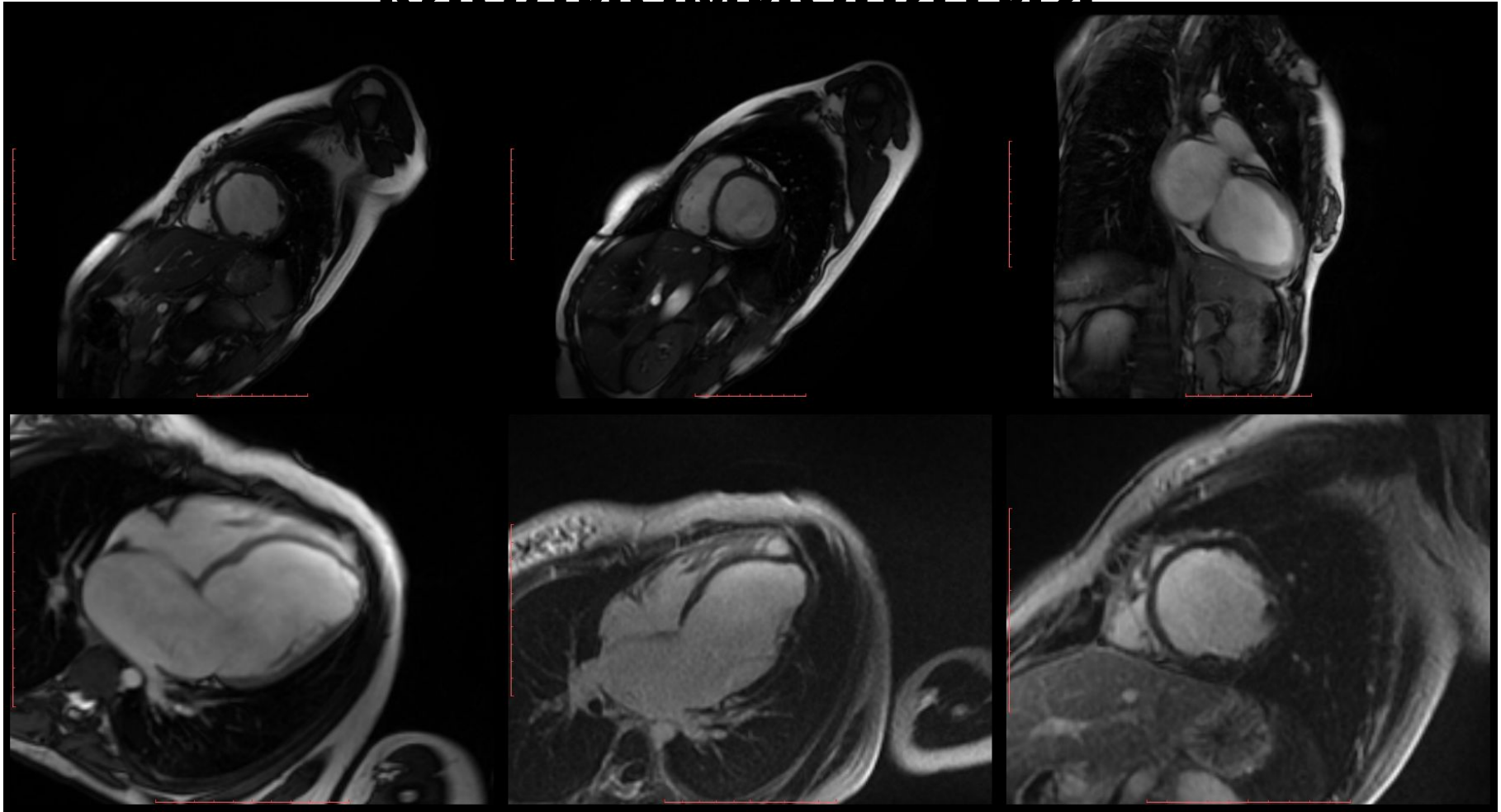


FIESTA
Short axis



FIESTA
A
4CH

Дилатационная кардиомиопатия

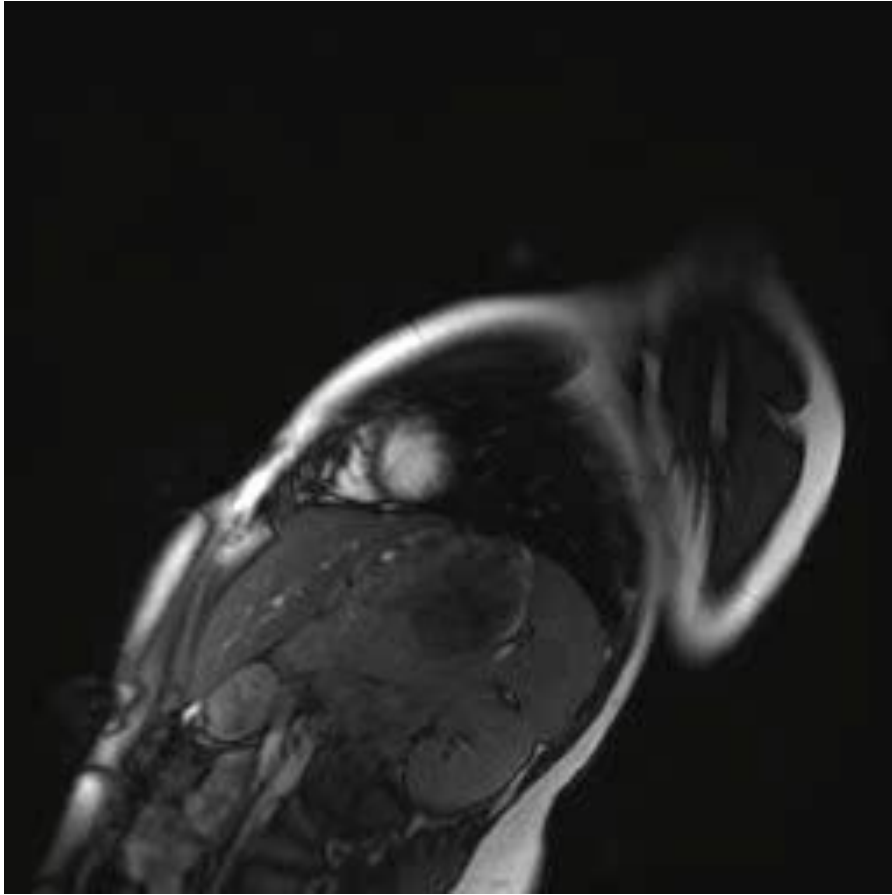


LV EDV/BSA

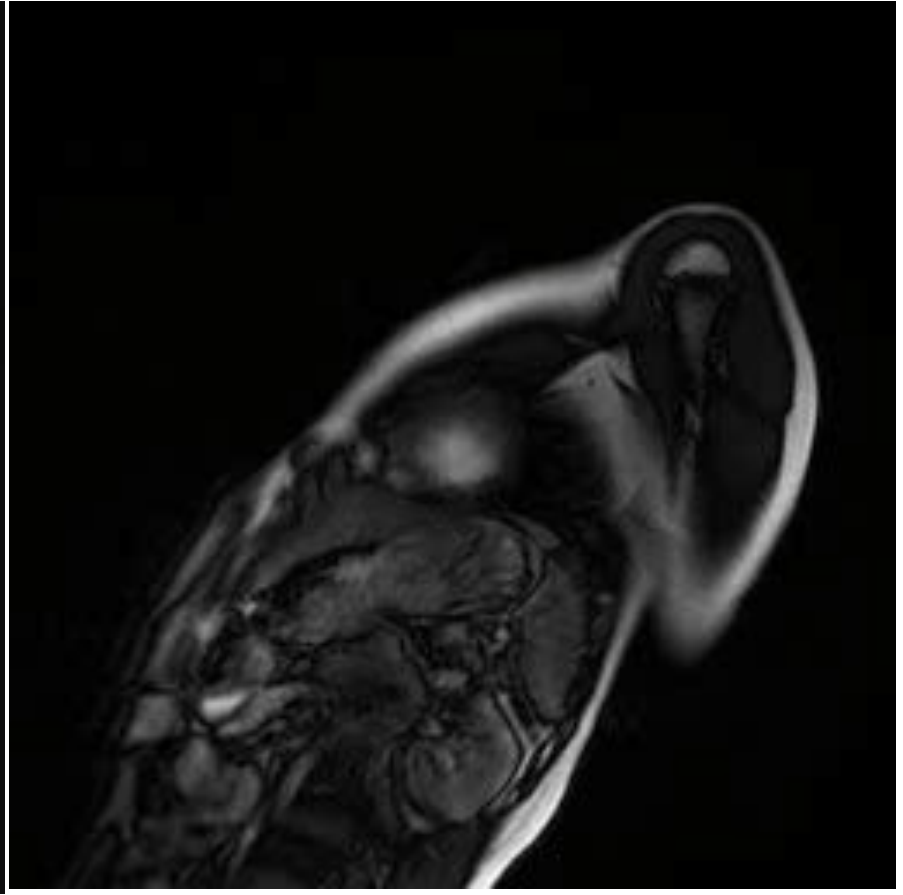
LGE 10 min

LGE 15 min

Норм



Снижение

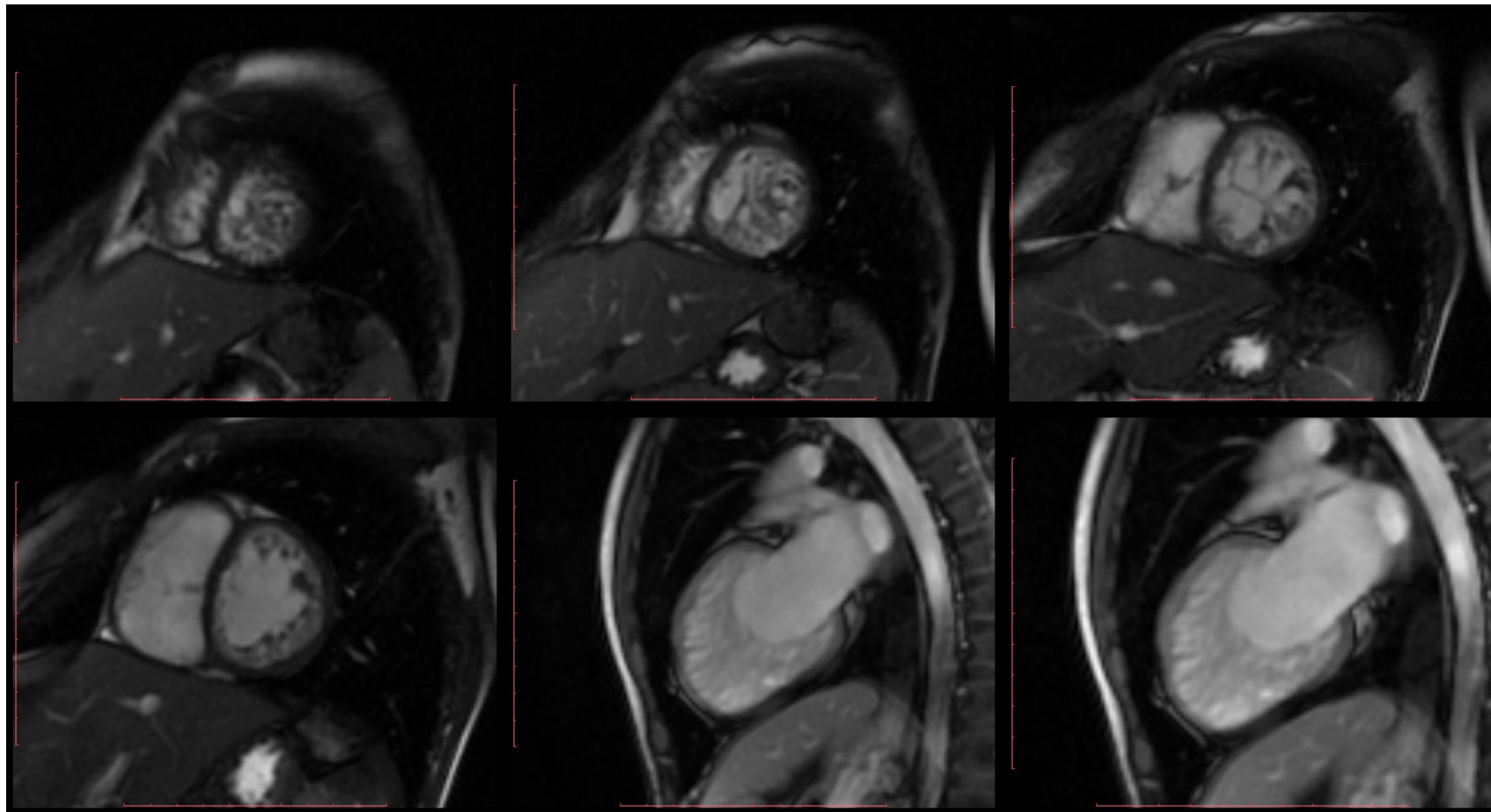


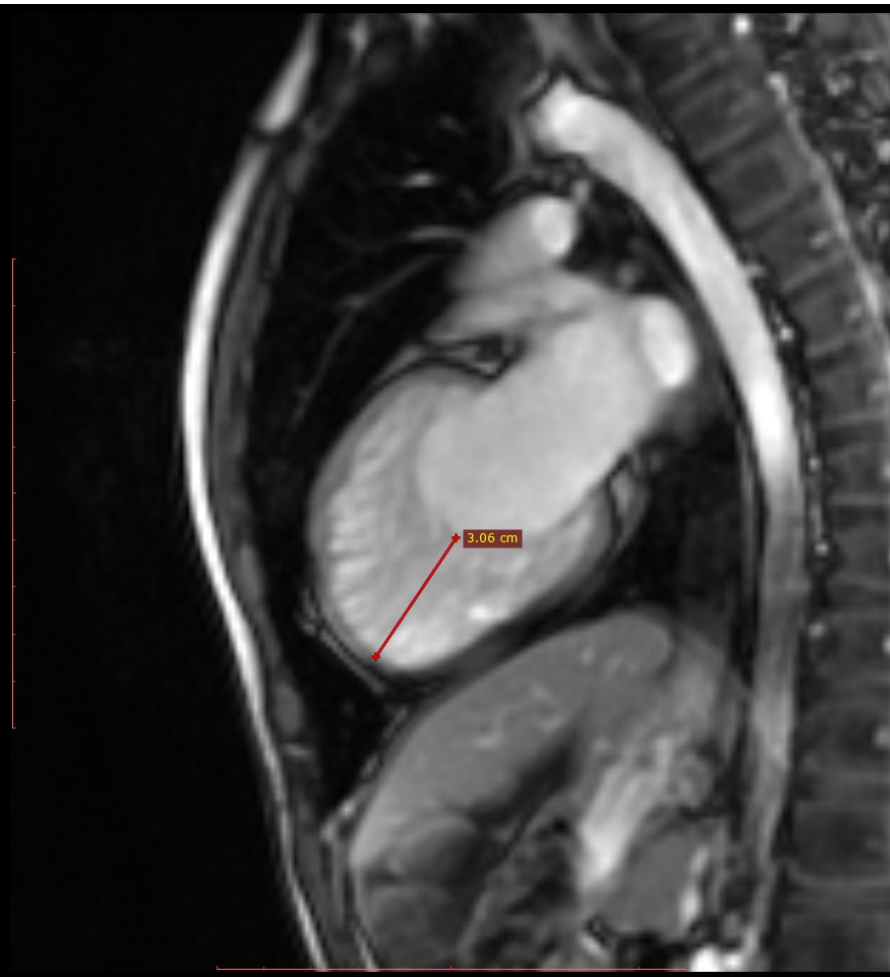
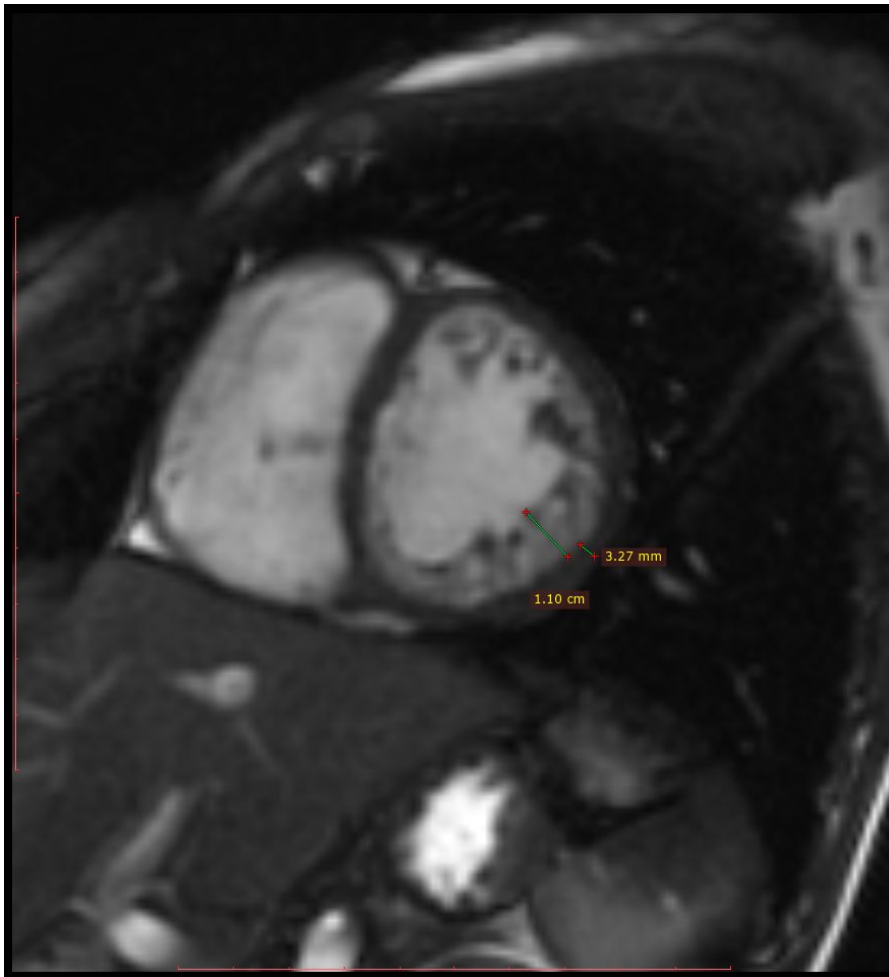
LV EDV/BSA 142 ml/m²

LF EF 26%

Normal values for cardiovascular magnetic resonance in adults and children. Nadine Kawel-Boehm, Alicia Maceira, Emanuela R Valsangiacomo-Buechel, Jens Vogel-Claussen, Evrim B Turkbey, Rupert Williams, Sven Plein, Michael Tee, John Eng and David A Bluemke. Journal of Cardiovascular Magnetic Resonance 2015, 17:29 doi:10.1186/s12968-015-0111-7.

Некомпактный миокард

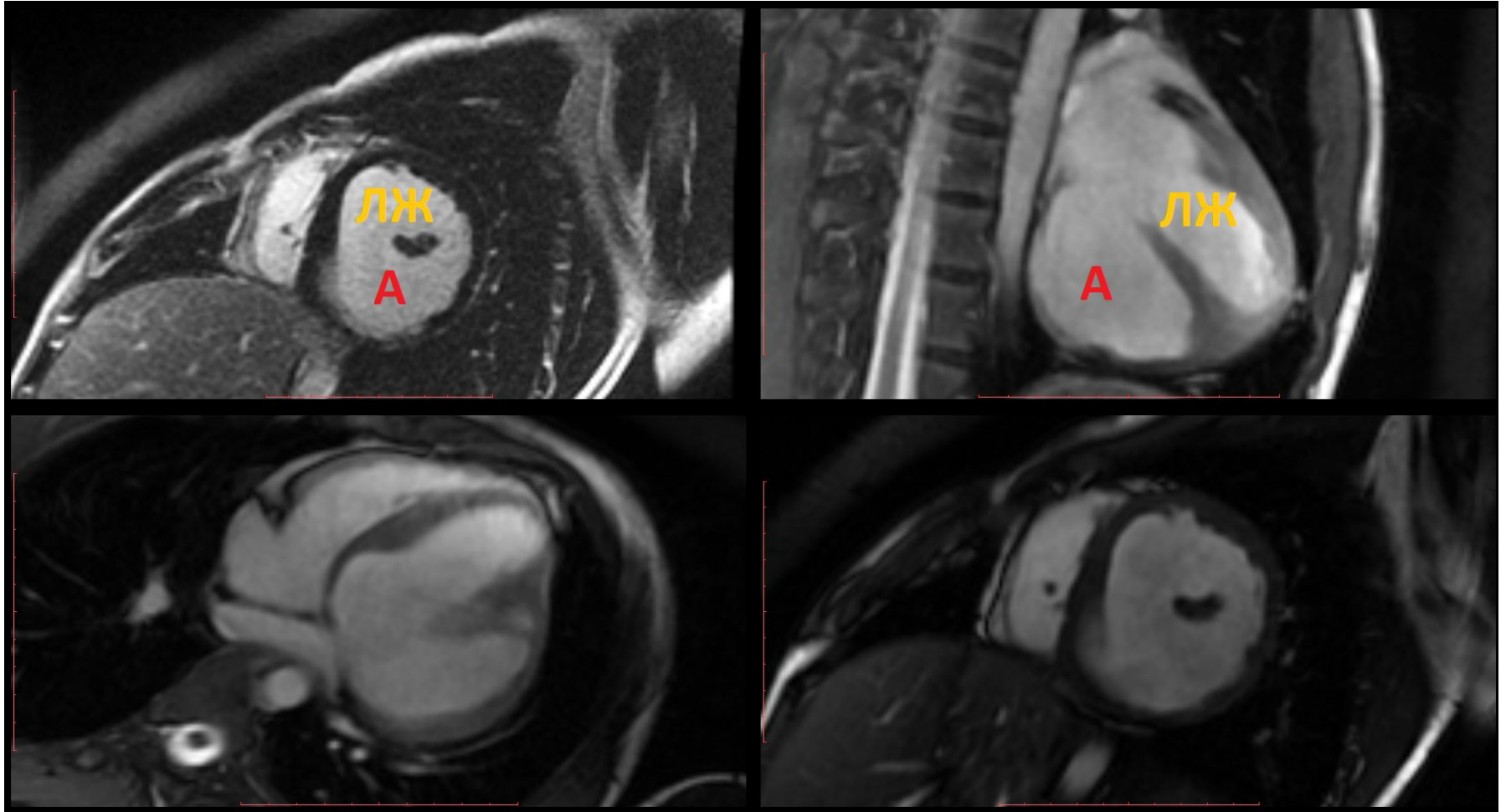




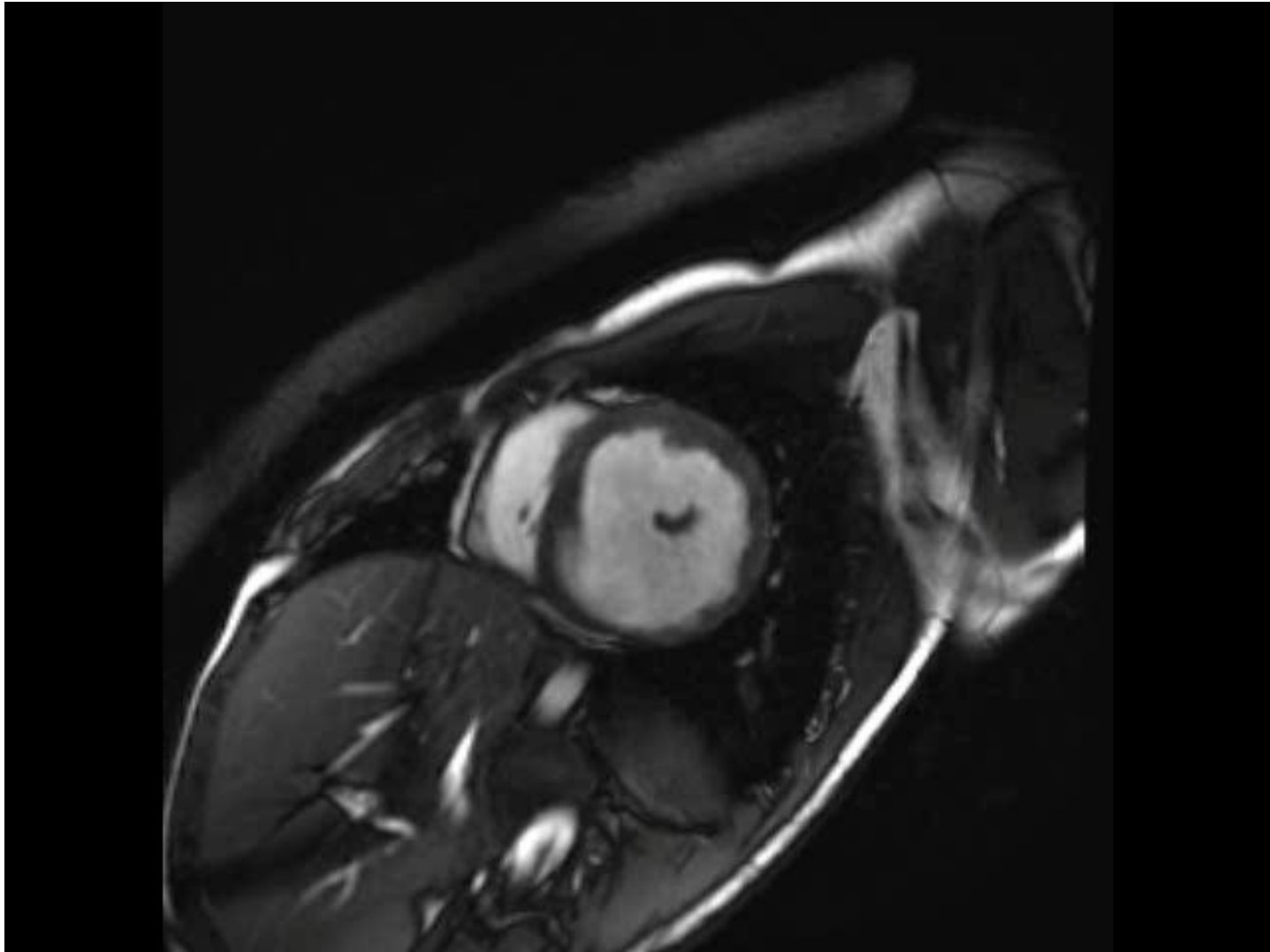
Соотношение некомпактного слоя к компактному Н : К > 2.3

Stähli BE, Gebhard C, Biaggi P et-al. Left ventricular non-compaction:
Prevalence in congenital heart disease. Int. J. Cardiol. 2012; doi:10.1016/j.ijcard.2012.05.095

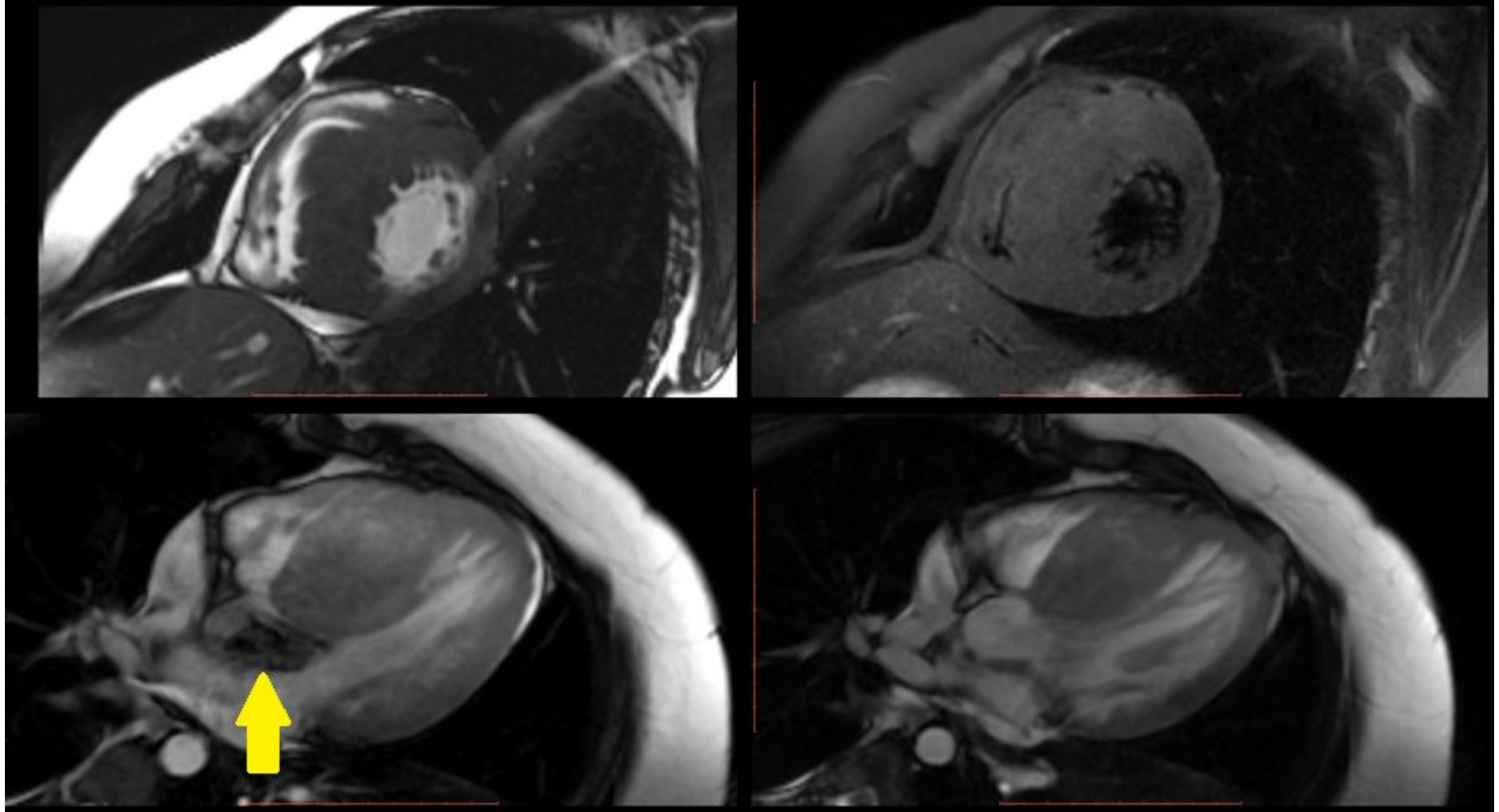
Аневризма ЛЖ с фиброзом

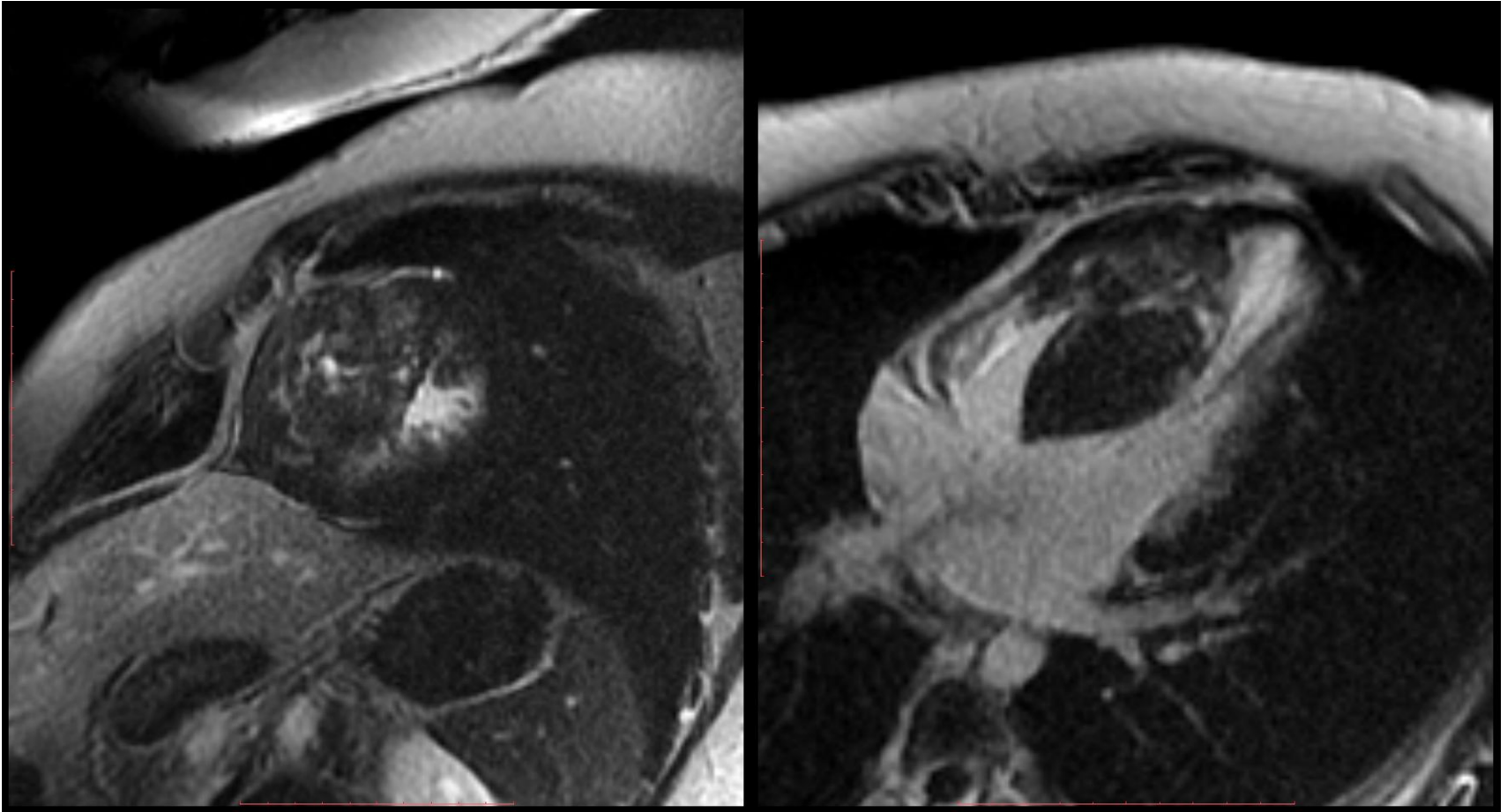


Аневризма ЛЖ с фиброзом



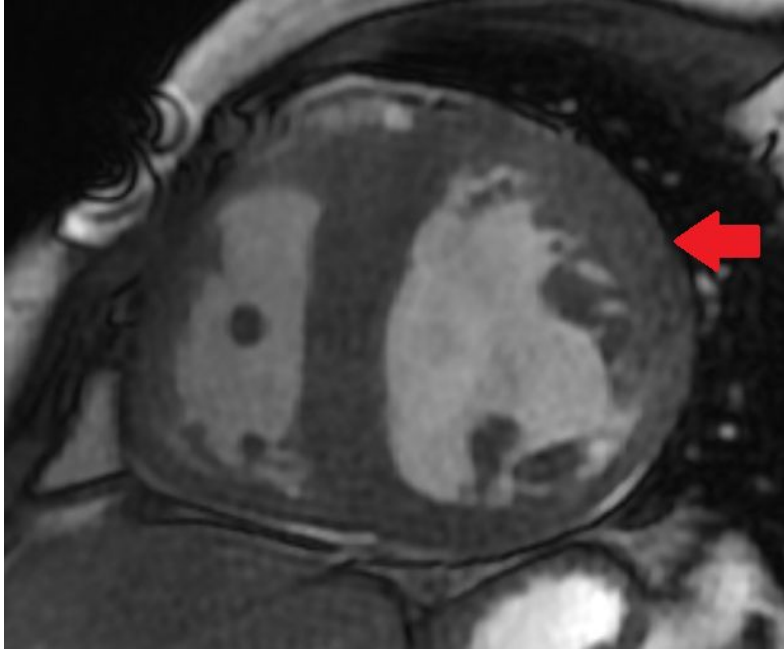
Гипертрофическая кардиомиопатия



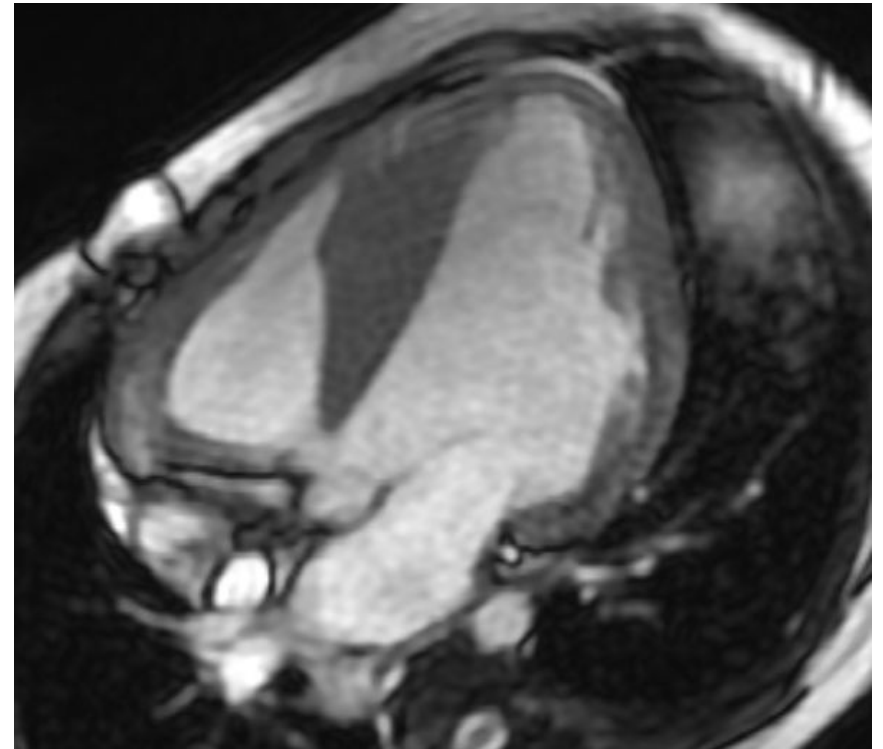


**Фиброз составляет до 9% от массы
миокарда ЛЖ**

Болезнь Данона (Danon disease)



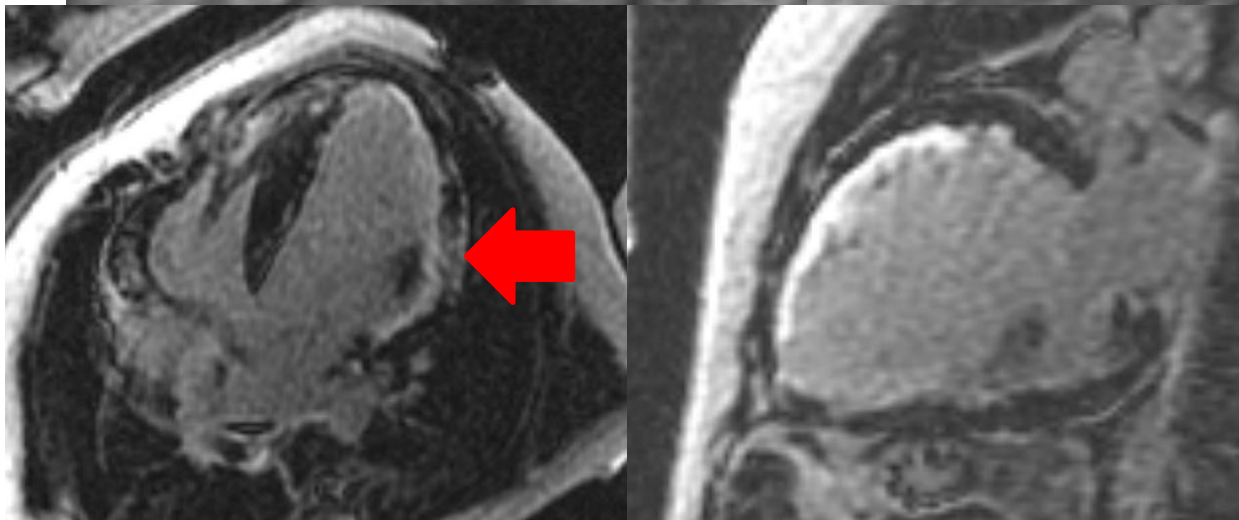
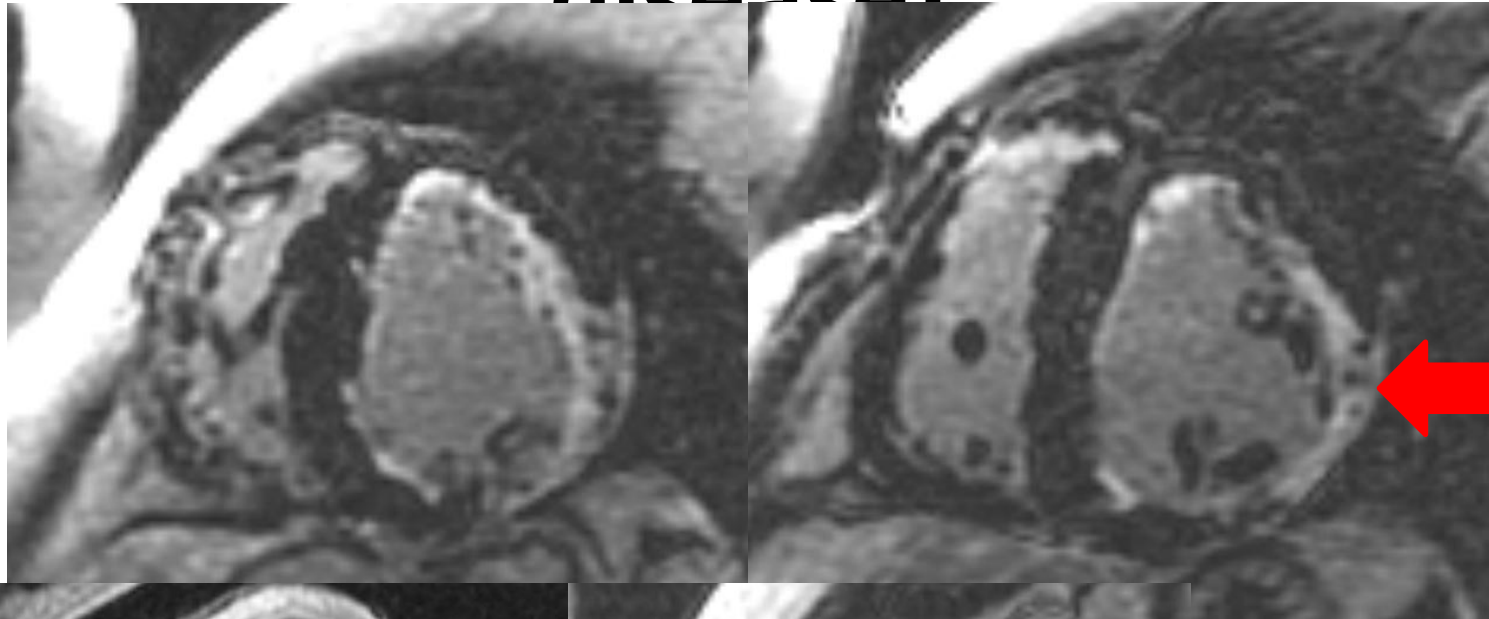
Гипертрофия в «нетипичных»
местах



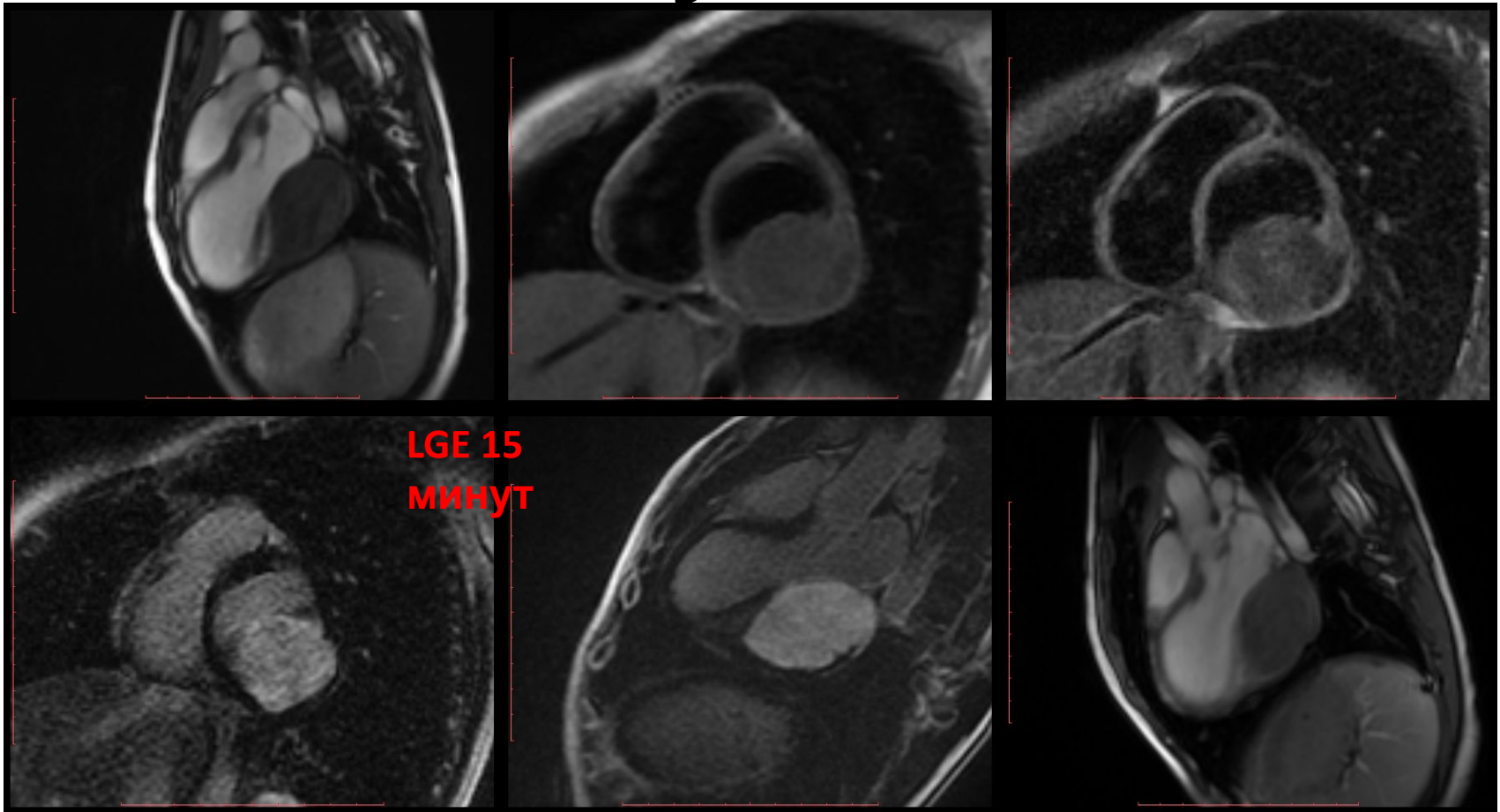
X-сцепленное доминантное
заболевание

Дефект гена в лизосом-
ассоциированном мембранном
протеине 2 (LAMP2)

Болезнь Данона (Danon disease)



Опухоль

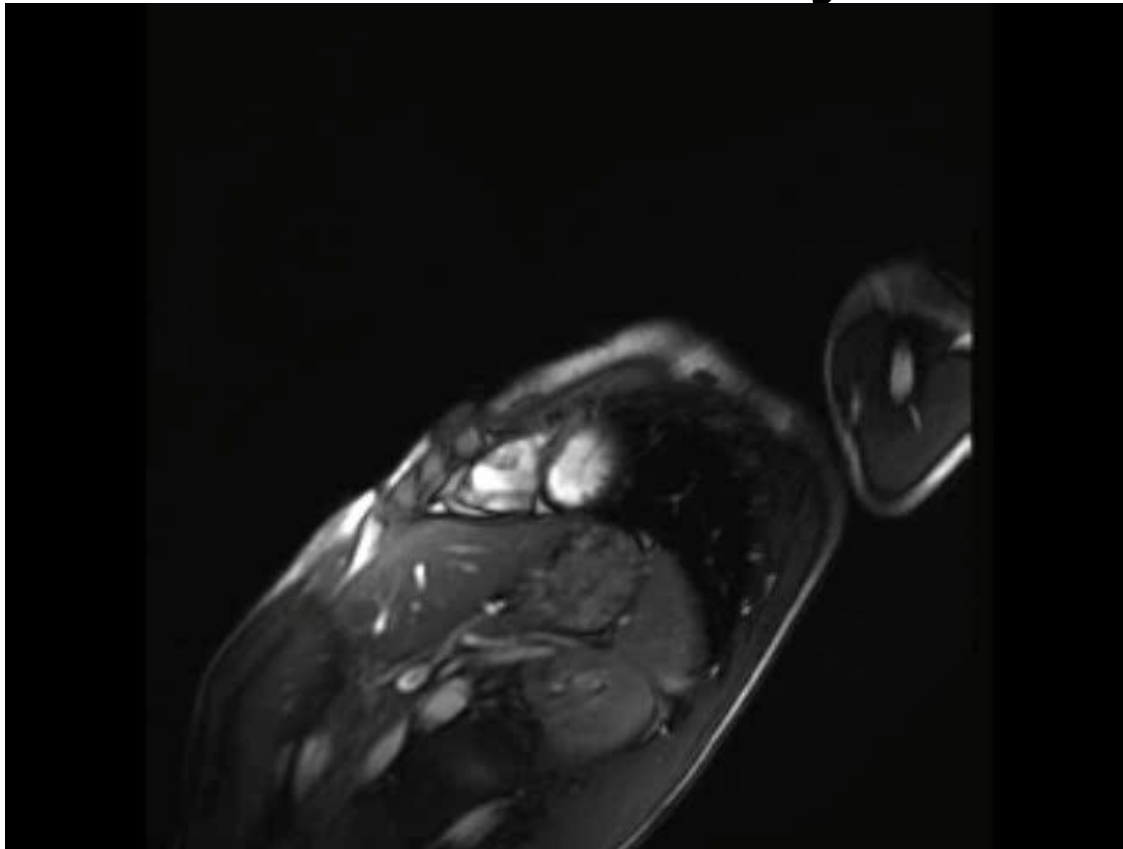


- Без динамики за 2 года
- Отсроченное контрастирование

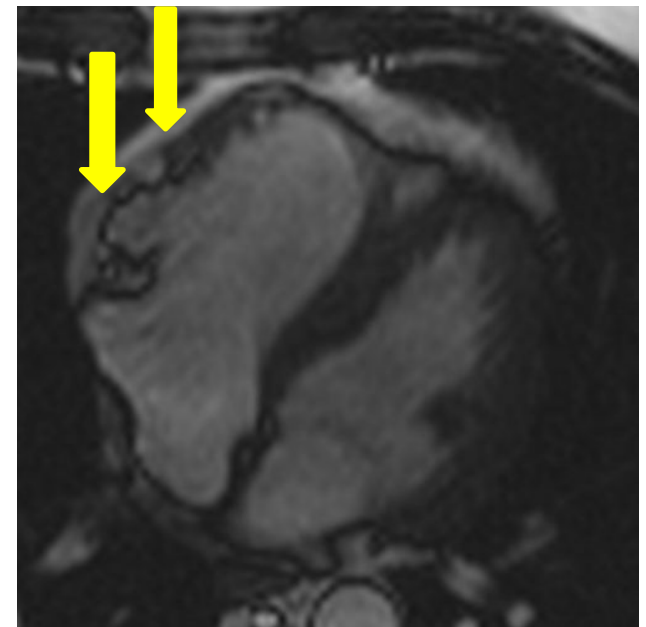


Фибром
а

Аритмогенная дисплазия правого желудочка

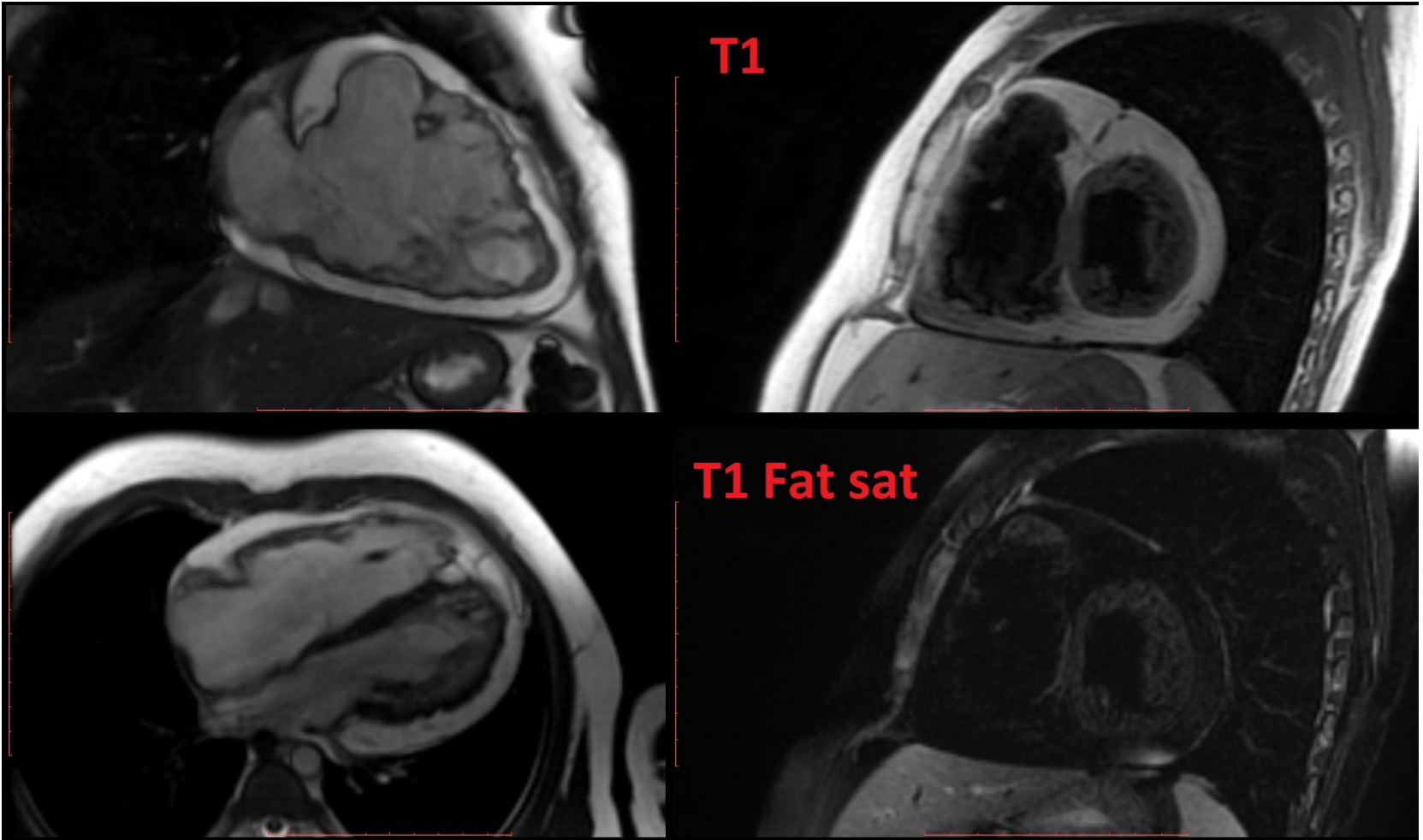


**Дискенезия передней стенки
ПЖ**

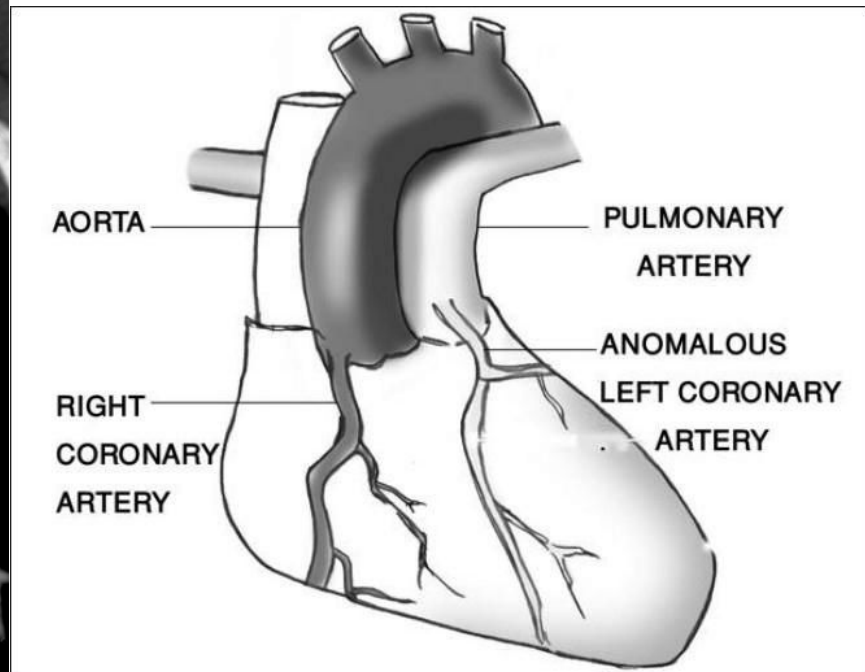


**Симптом
аккордеона**

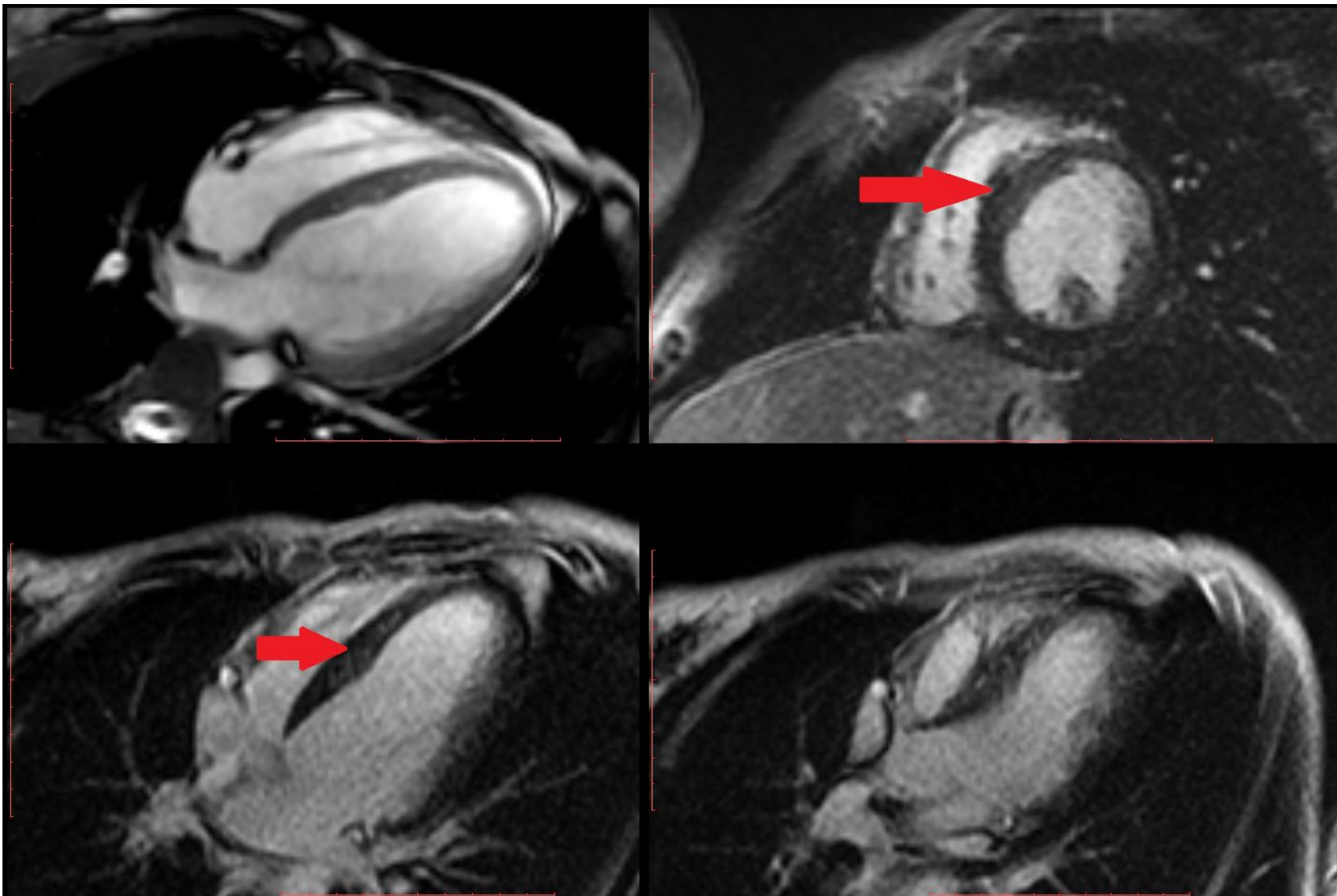
Аритмогенная дисплазия правого желудочка



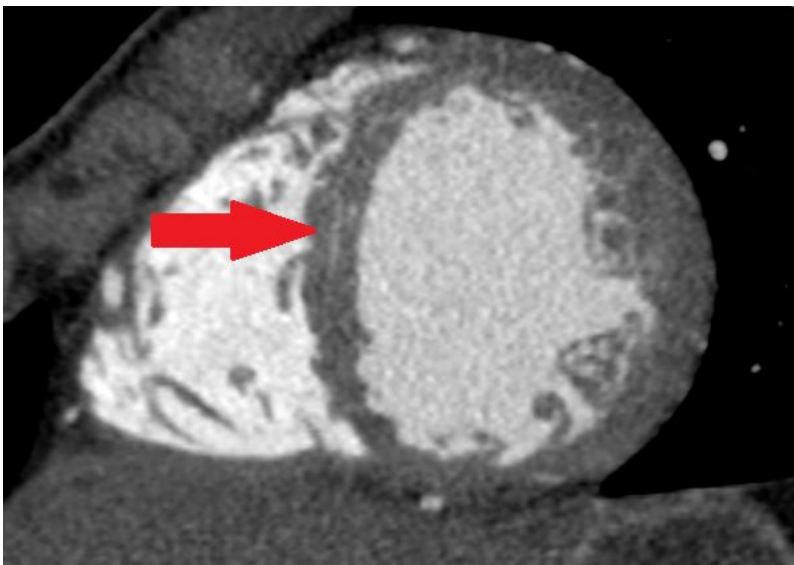
Аномальное отхождение левой коронарной артерии от легочного ствола



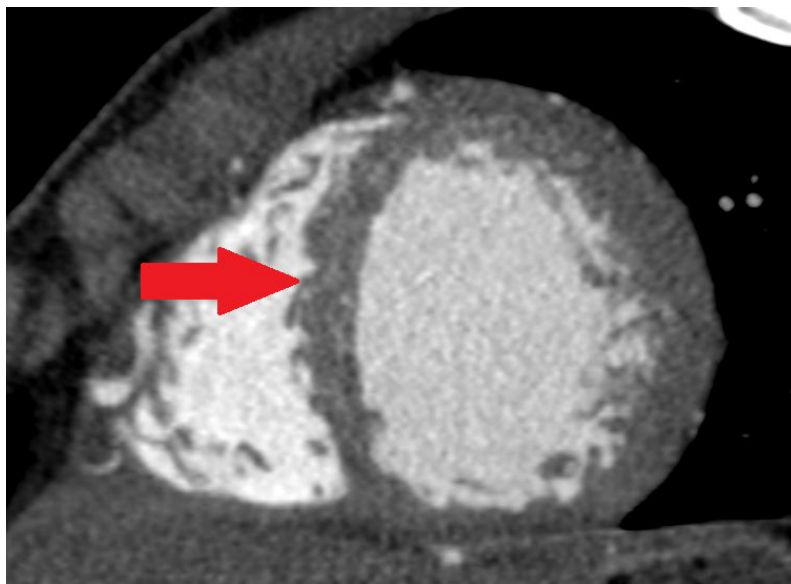
Изменения в МЖП



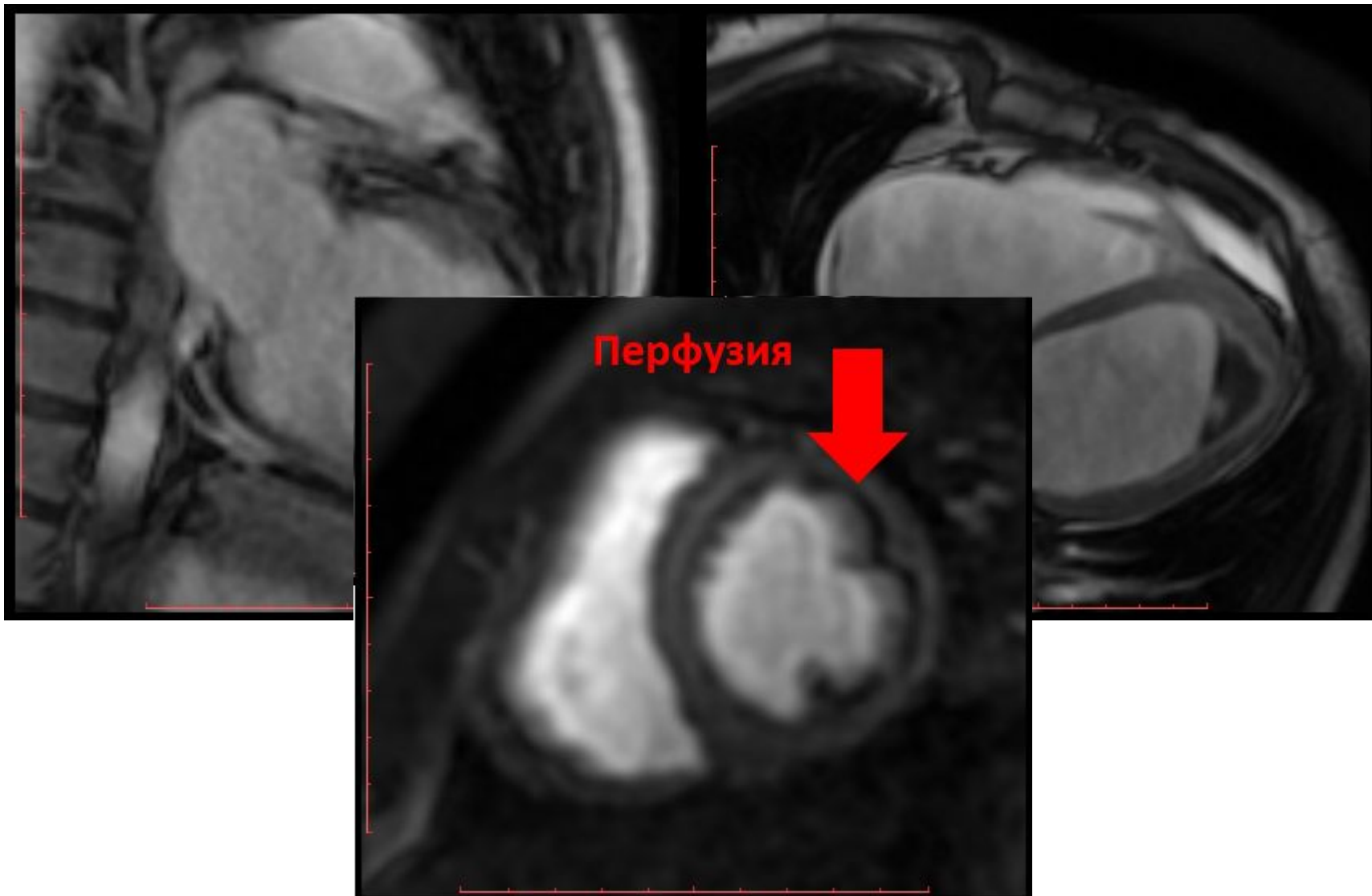
Аномальное отхождение левой коронарной артерии от легочного ствола



Коллатерали из правой коронарной артерии

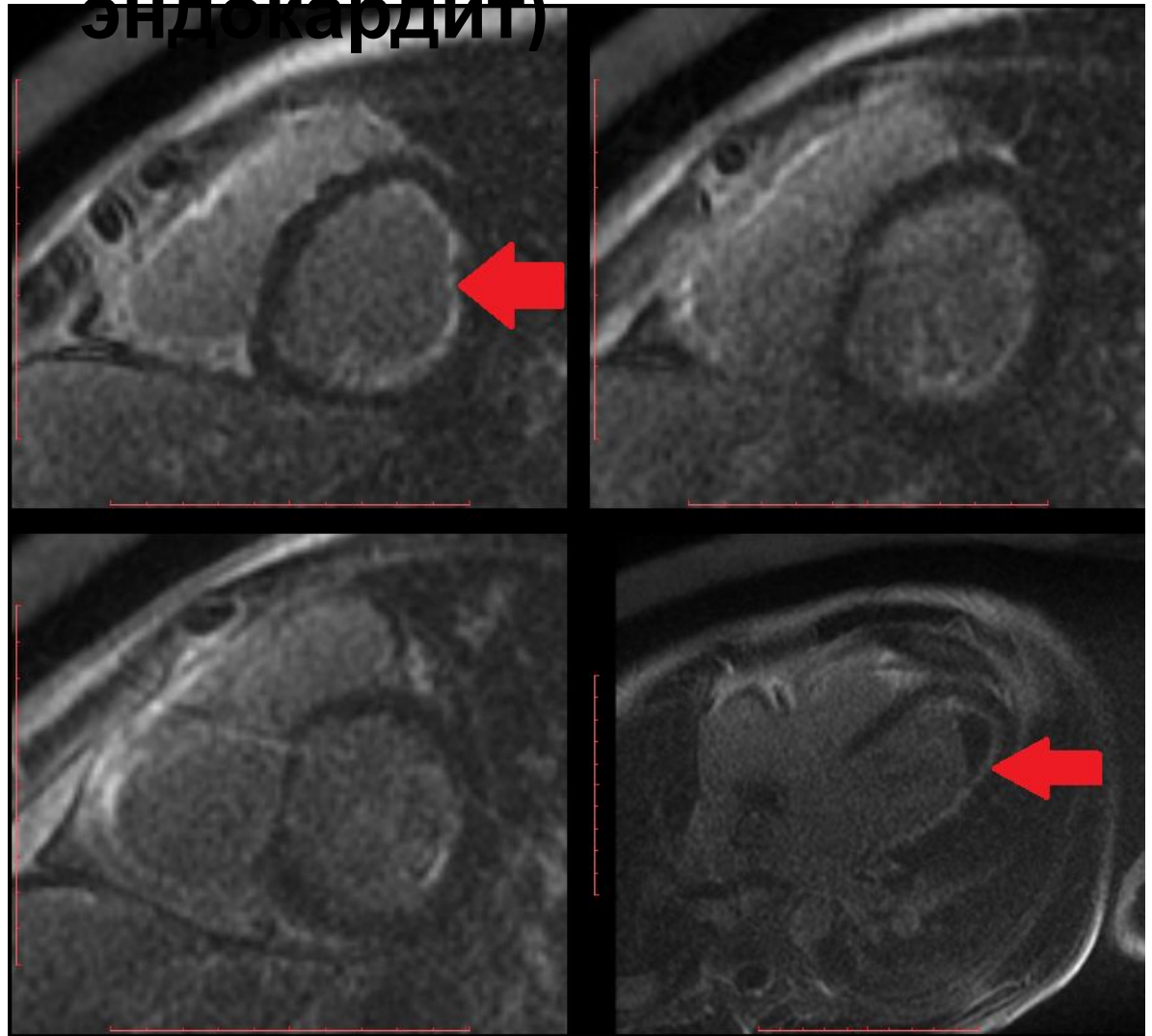


Тромб



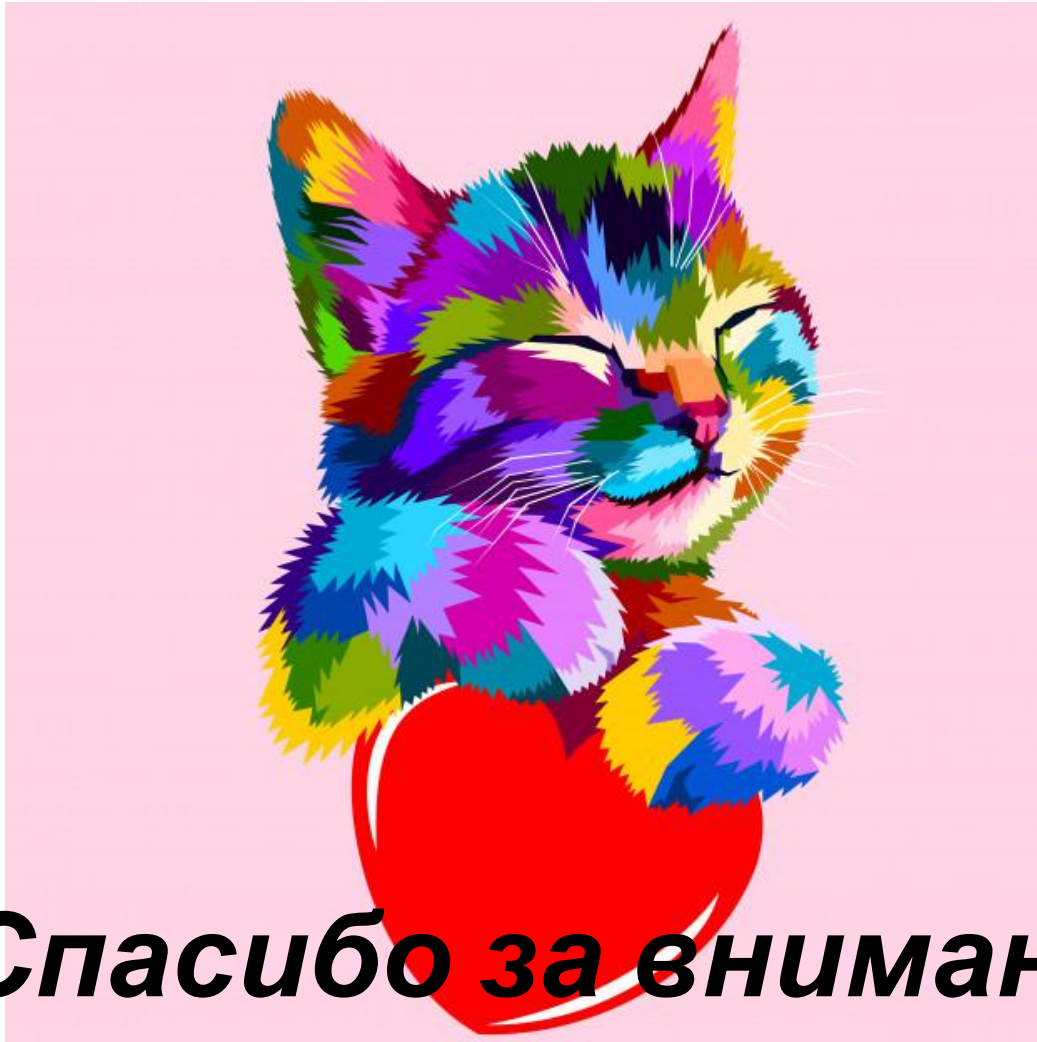
Эндокардит Леффлера (Loeffler) (гиперэозинофильный эндокардит)

- Лимфома
длительное
лечение
- Гиперэозинофильн
ый синдром
- Апикальный
тромб
- Эндокардит



<https://t.me/neoradiology>

Lord_Dukich@bk.ru



Спасибо за внимание