

Равнины и горы Земли

Гимназия №2 «Квантор»

Азбукин Артем

7Г

Рельеф — это совокупность неровностей земной поверхности.

- Платформам в рельефе соответствуют равнины, складчатым поясам — горы.
- Рельеф формируется в результате взаимодействия *внешних и внутренних сил Земли.*

Внутренние силы Земли:

- ✓ движения литосферных плит,
- ✓ землетрясения,
- ✓ извержения вулканов

Под воздействием *внутренних* сил Земли образованы наиболее крупные формы рельефа - горы и равнины материков, впадины океанов

Внешние силы Земли:

- ✓ под действием текучих вод формируются речные долины, овраги;
- ✓ под действием горных ледников — разные формы горного рельефа;
- ✓ под действием ветра образуются барханы и дюны.

Равнины — обширные участки земной поверхности, которые отличаются малыми колебаниями высот и небольшими уклонами.

- В основании равнин лежат **древние платформы**. Это наиболее устойчивые участки земной коры.
- Равнины занимают большую часть материков и по абсолютной высоте над уровнем моря и подразделяются:

- ✓ **низменности** (от 0 до 200 м),
- ✓ **возвышенности** (от 200 до 500 м)
- ✓ **плоскогорья** (более 500 м)

Равнины имеют разное происхождение

- ✓ **аккумулятивные равнины**, которые формируются в результате созидательной деятельности рек, морей, ледников и образованы перенесёнными ими обломками или мелкими частицами горных пород.
- ✓ **эрозионные равнины**, возникающие в результате разрушающей деятельности внешних сил, например равнины на месте существовавших в геологическом прошлом горных

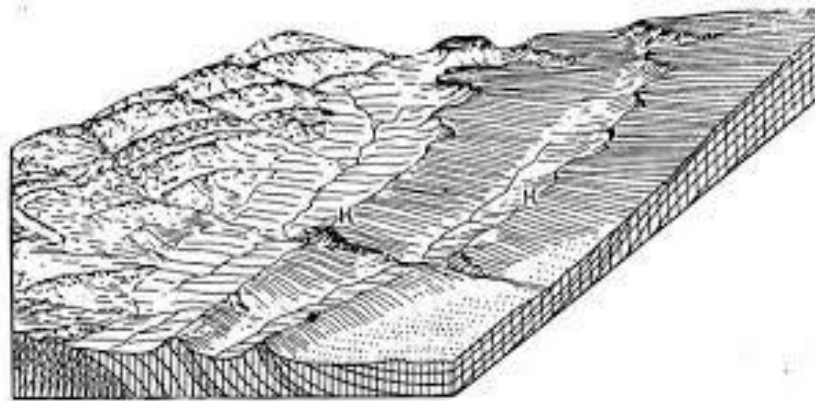


Рис. 107. Куэсты: К — куэста

Горы – части суши с сильно расчленённым рельефом, высоко приподнятые над прилегающими равнинами.

- Складчатым поясам в рельефе соответствуют горы, которые в зависимости от высоты над уровнем моря подразделяются на:
 - ✓ **низкие** (от 500 до 1000 м),
 - ✓ **средние** (от 1000 до 2000 м),
 - ✓ **высокие** (от 2000 до 5000 м),
 - ✓ **высочайшие** (выше 5000 м).

Эпохи горообразования

- **Байкальская** - 1,2 млрд. лет. Горы Австралии и в районе озера Байкал.
- **Каледонская** - около 450 млн. лет. Горы Шотландии, Скандинавские горы, Большой Водораздельный хребет.
- **Герцинская** - примерно 250 млн. лет. К таким горным сооружениям можно отнести Уральские горы, Аппалачи, Алтай.
- **Мезозойская** - около 170 млн. лет. Кордильеры и горы северо-востока Евразии: Сихотэ-Алинь, Верхоянский хребет и другие.
- **Альпийская** – продолжается и в наше время. Среди таких гор можно выделить Альпы, Гималаи, Анды, Кавказ и другие.