

# Композиция . Основные законы



Композиция означает составление, соединение различных частей в единое целое в соответствии с какой-либо идеей



❧ **Композиция** — важнейший организующий компонент художественной формы, придающий произведению единство и цельность, соподчиняющий его элементы друг другу и всему замыслу художника.

**Композиционное решение** в изобразительном искусстве связано с распределением предметов и фигур в пространстве, установлением соотношения объёмов, света и тени, пятен цвета и т. п.

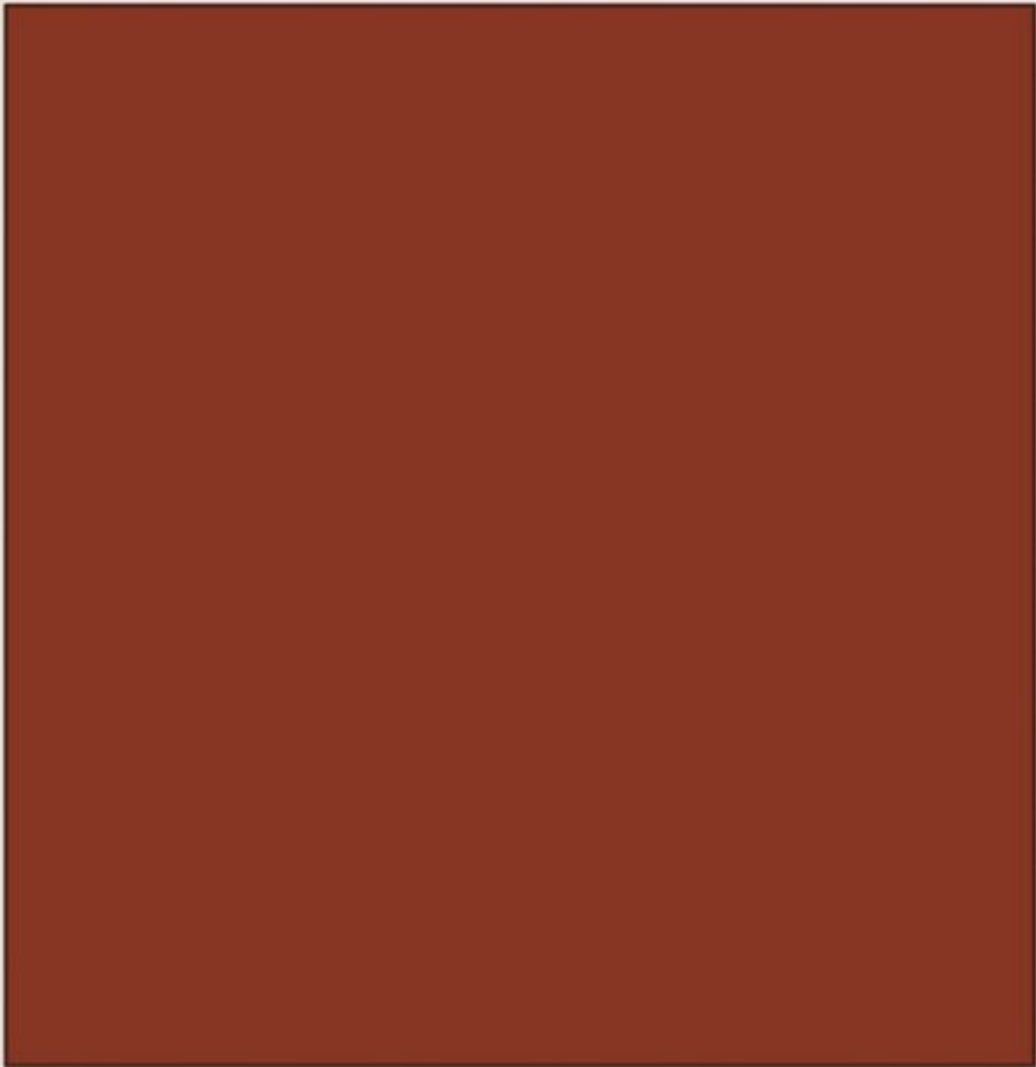
# Виды композиции



- ☞ фронтальная — плоская (витраж, фреска, картина);
- ☞ объёмная — (скульптура, архитектура);
- ☞ глубинно—пространственная — пространство  
формируемое из пространства, предметов и  
расстояний между ними (архитектурный ансамбль).

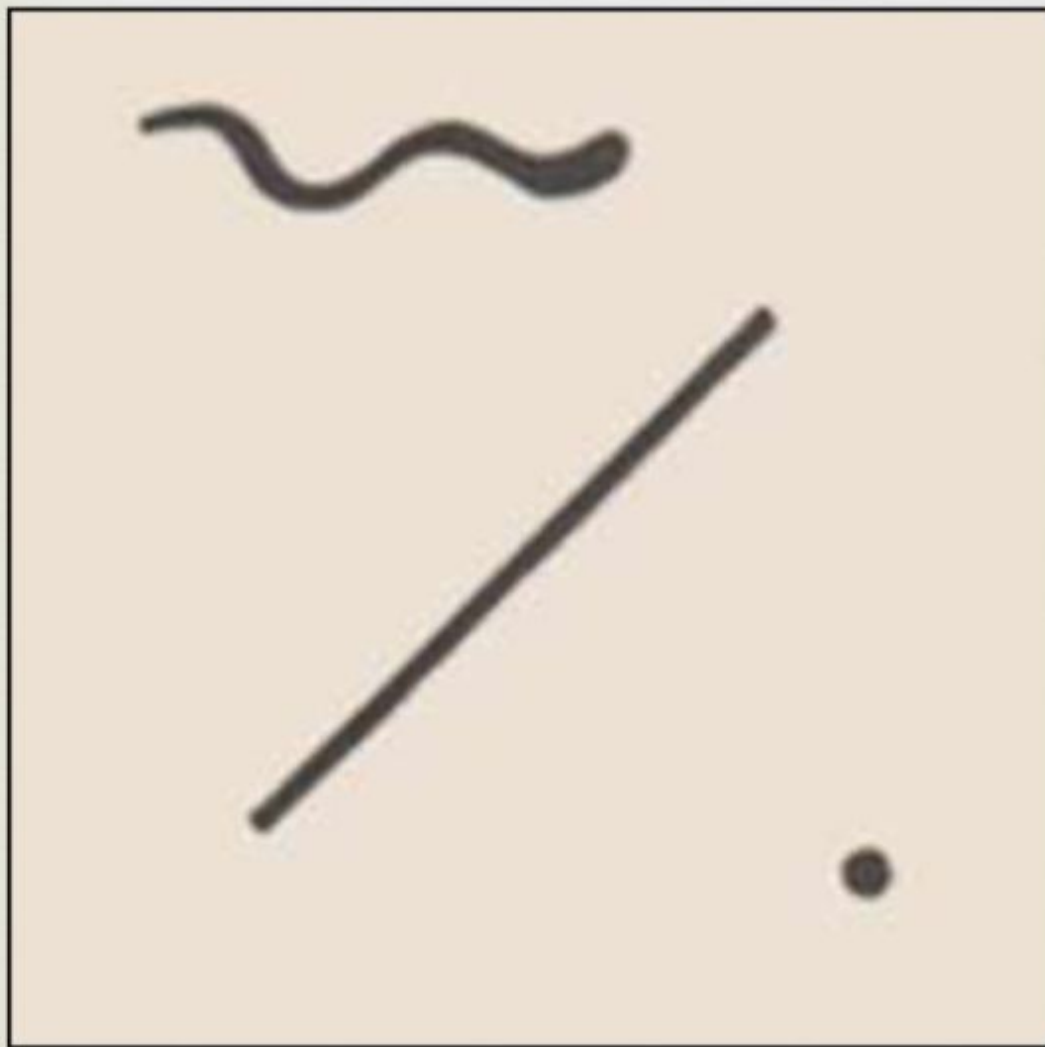


- ❧ Композиция строится по определённым законам.
- ❧ Её правила и приёмы взаимосвязаны между собой и действуют во все моменты работы над композицией
- ❧ Композиционное решение в изобразительном искусстве связано с умелым расположением предметов и фигур на плоскости картины.

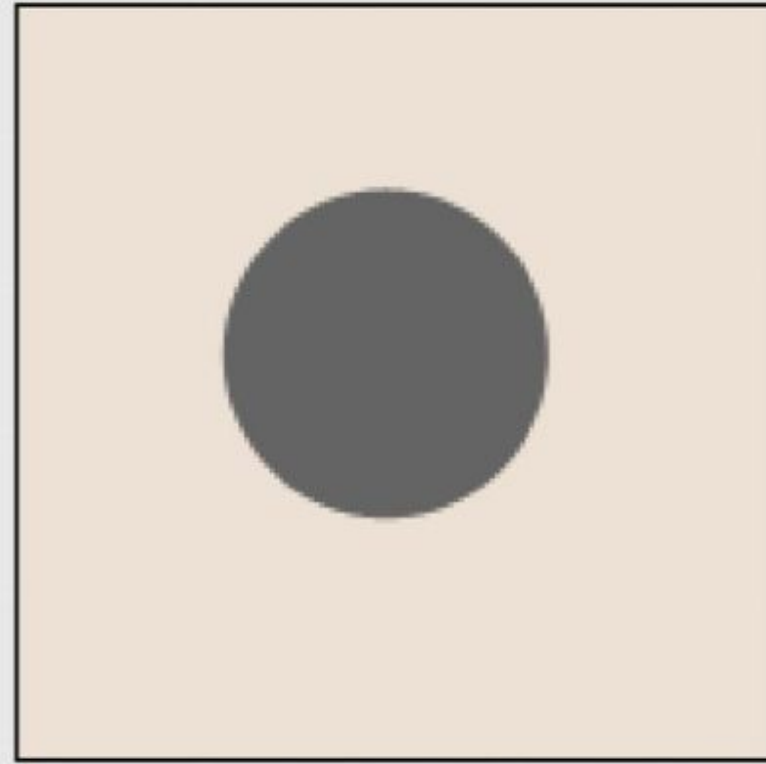
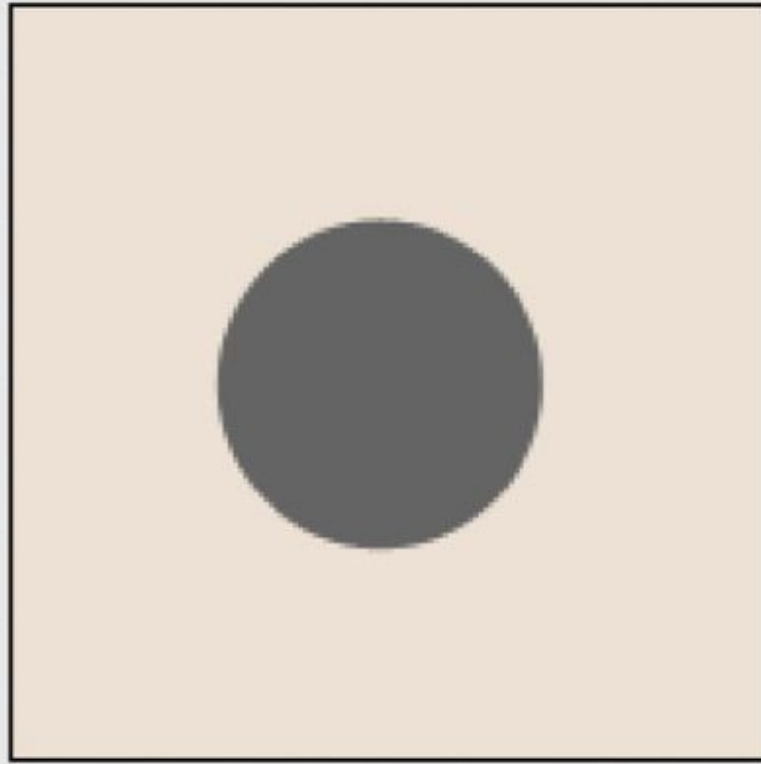


✎ плоскость листа не несет никакой информации, она воспринимается нами как бессодержательная, пустая, не организованная.

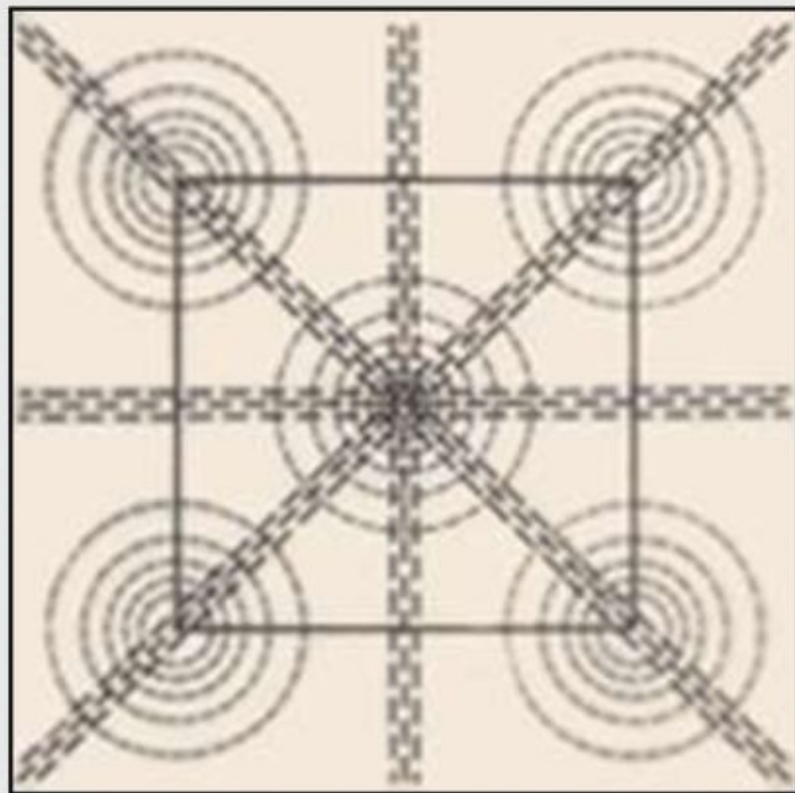




☞ Стоит только нанести на нее любое пятно, или линию, штришок и- эта плоскость начинает оживать. Это значит, что наши изобразительные элементы, любые- пятно, линия, штрих- вступают с ней в пространственную связь, образуя какую- либо смысловую завязку.

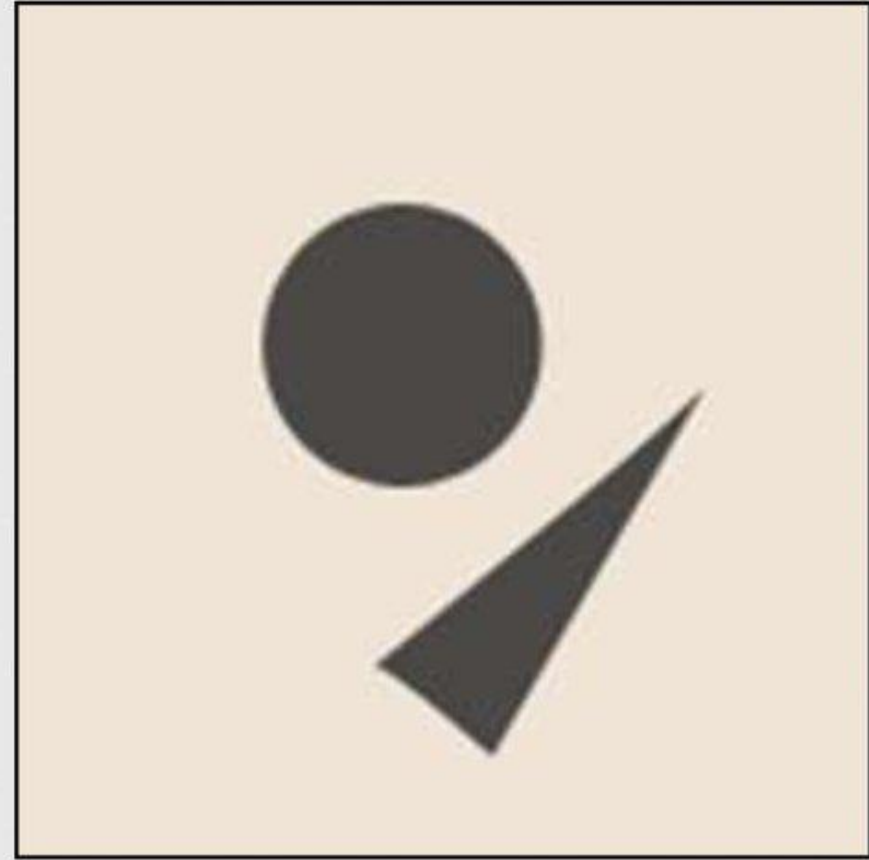
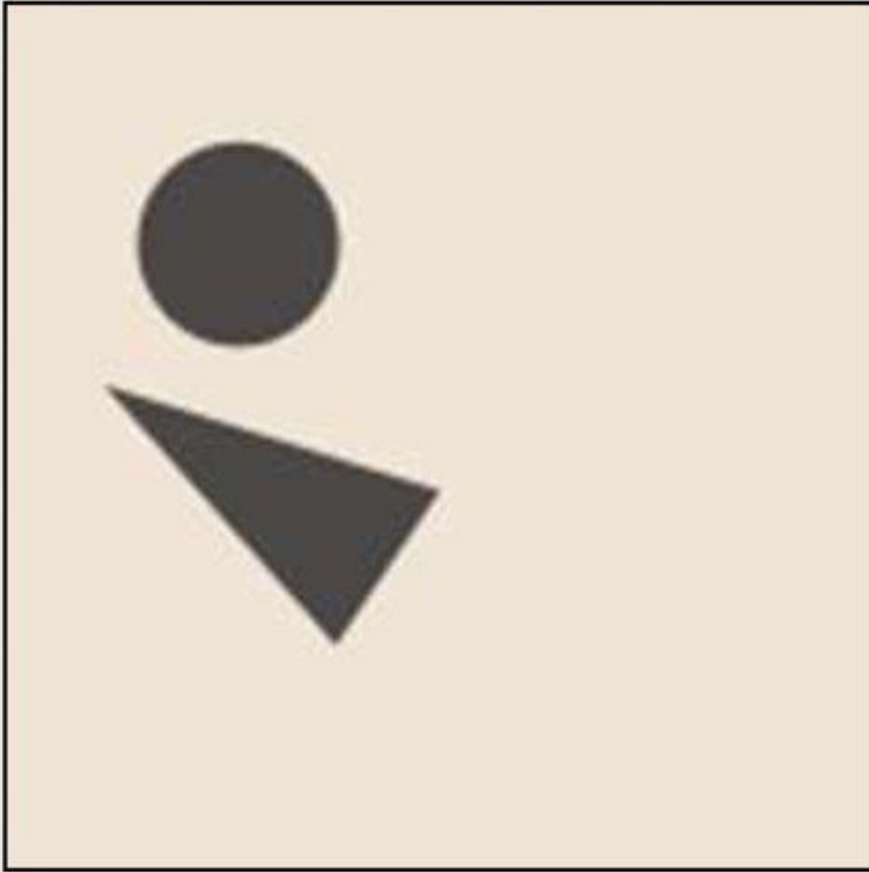


Где более устойчивое положение круга?



- ☞ В центре плоскости (геометрическом центре) все силы этой скрытой структуры находятся в состоянии равновесия.
- ☞ *Что воспринимается более активно центральная часть плоскости или боковые части ?*





Где нарушено равновесие? В левом или правом изображении?

# Правила, приемы и средства КОМПОЗИЦИИ

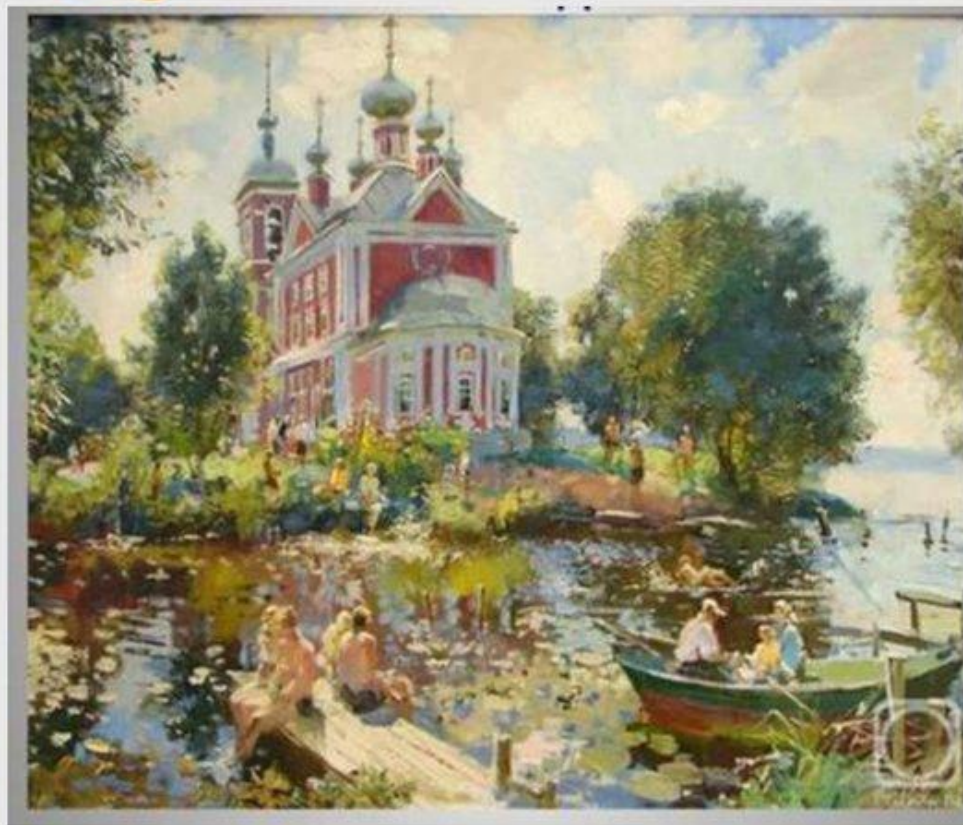


У композиции есть свои законы, складывающиеся в процессе художественной практики и развития теории.

# Основные законы композиции



- ☞ Закон целостности
- ☞ Закон соподчинения
- ☞ Закон равновесия



☞ **Закон целостности-** объединение элементов, частей в единое целое.



рисунок 1



рисунок 2



☞ **Закон соподчинения** – подчинение всех элементов изображения доминанте

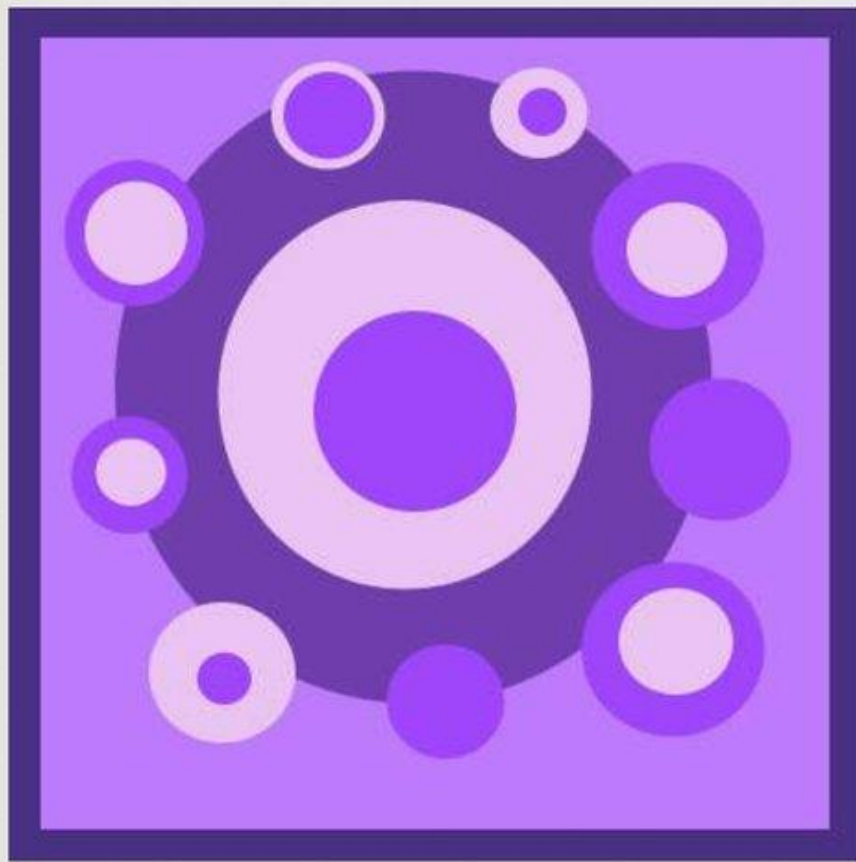


рисунок 3

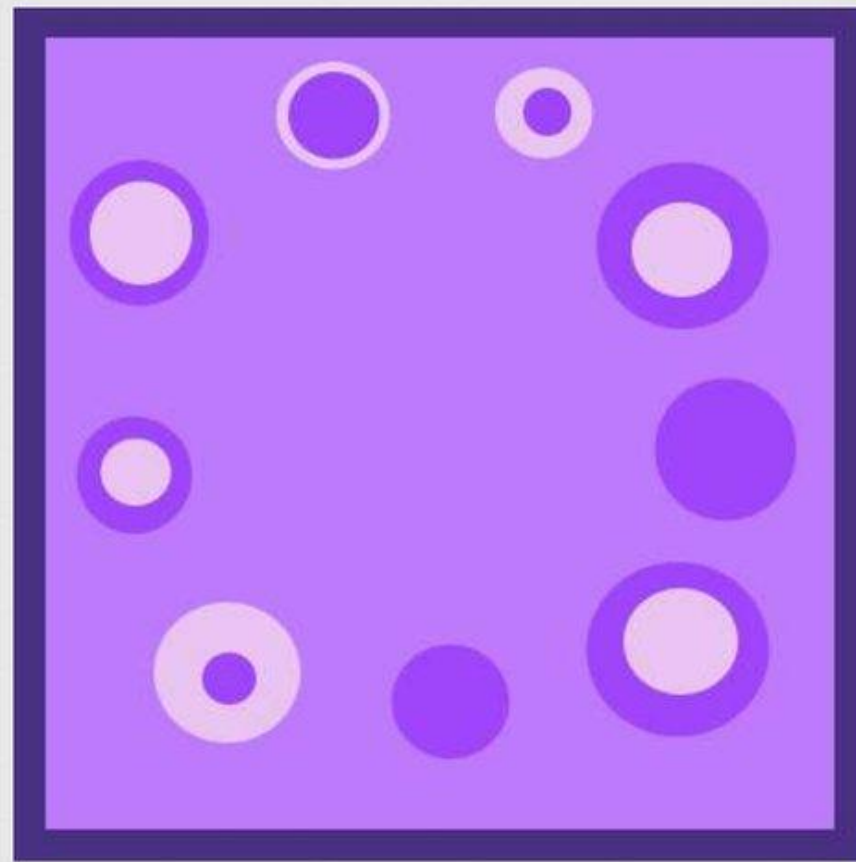


рисунок 4



## Средства композиции:

- ∞ **Формат**
- ∞ **Композиционный центр**
- ∞ **Доминанта**
- ∞ **Ритм**
- ∞ **Контраст**
- ∞ **Динамика/статика**
- ∞ **Симметрия/асимметрия**

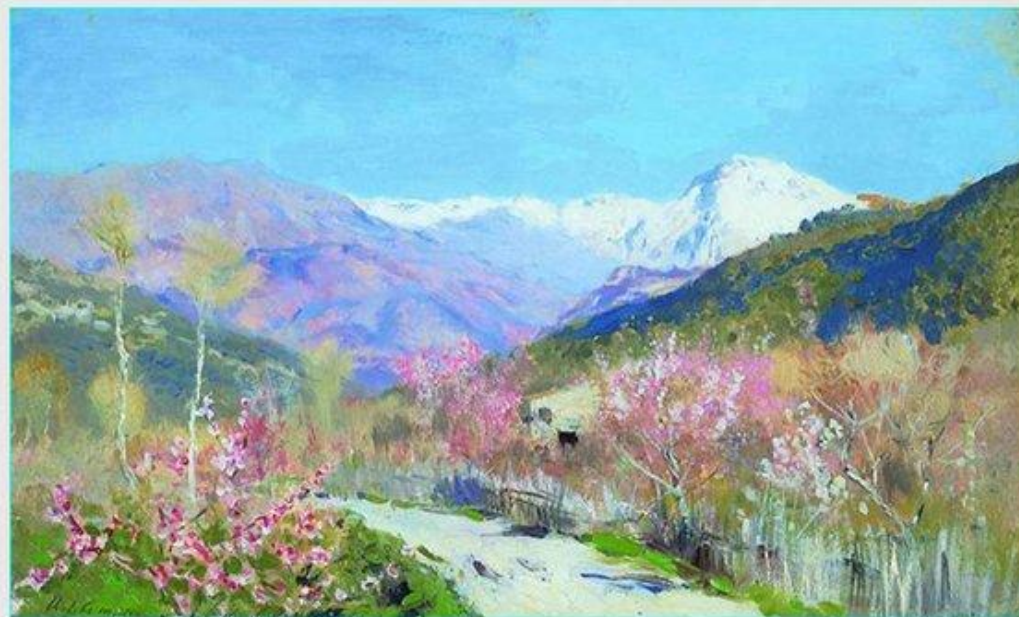
## Формат



И.И.Левитан. Весна в  
Италии. 1890г.



И.И.Левитан. Осенний день в  
Сокольниках. 1899 г.





**Композиционный центр** – главный ведущий элемент композиции, организующий все ее части.



## Композиционный центр, геометрический центр



В. М. Васнецов. Алёнушка. 1881



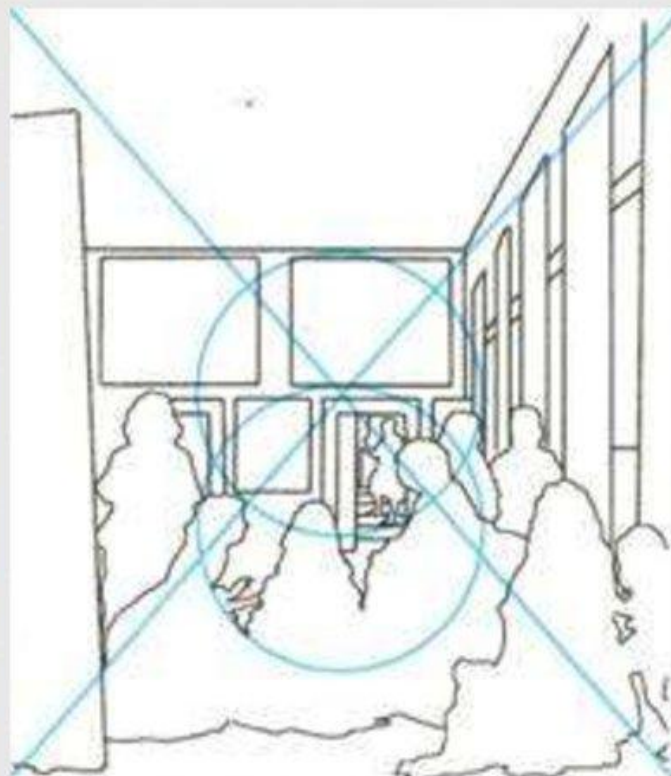
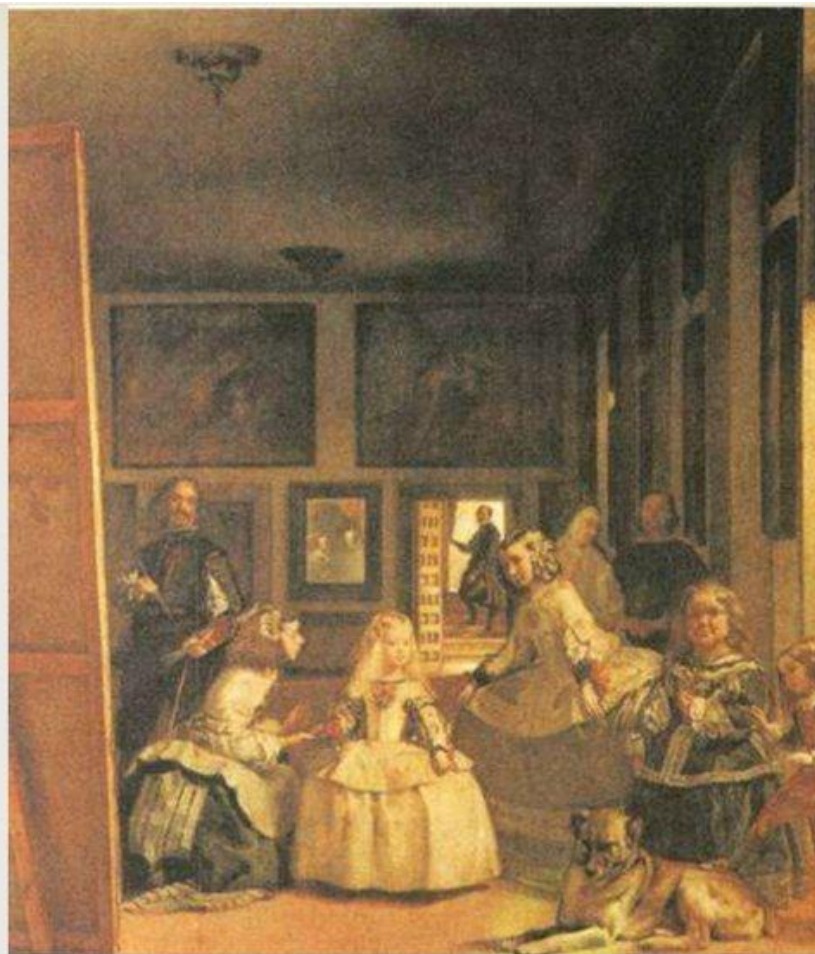
И. Е. Репин. Не ждали. 1883 г.





П. Федотов. Сватовство майора





Диего Веласкес. Менины.

**На одной картине может быть использовано сразу несколько способов выделения главного.**

Правило золотого сечения (одной трети): Наиболее важный элемент изображения располагается в соответствии с пропорцией золотого сечения, то есть примерно на расстоянии  $1/3$  от целого.

☞ **Доминанта** – главный элемент композиции, которому подчиняются все остальные



рисунок 7



рисунок 8



## Доминанта

В композиции слева есть некий **композиционный центр, или доминанта**, который является завязкой композиции и которой подчиняются все остальные элементы.

**Все остальные элементы усиливают значимость доминанты и "подыгрывают" ей.**





## В. СЕРОВ. Портрет Ермоловой

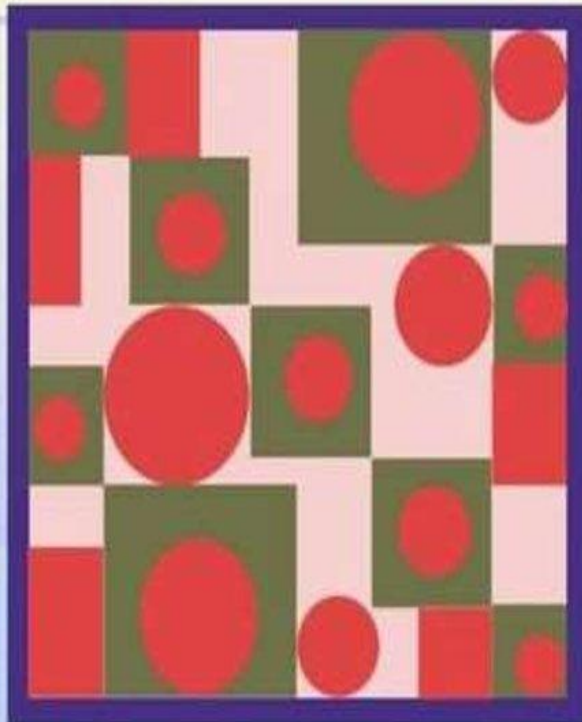
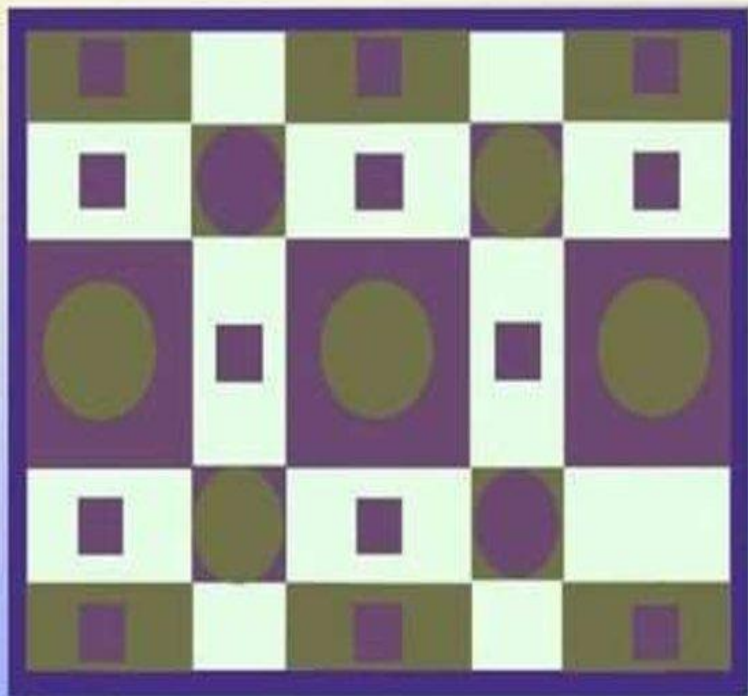
Целостность композиции достигается тем, что силуэт фигуры уравнивается шлейфом платья и зеркалом

## Композиционный центр зависит от:

- ❧ 1. Своей величины и величины остальных элементов.
- ❧ 2. Положения на плоскости.
- ❧ 3. Формы элемента, которая отличается от формы других элементов.
- ❧ 4. Фактуры элемента, которая отличается от фактуры других элементов.
- ❧ 5. Цвета. Путем применения контрастного (противоположного цвета) к цвету второстепенных элементов (яркий цвет в нейтральной среде, и наоборот, или хроматический цвет среди ахроматических, или теплый цвет при общей холодной гамме второстепенных элементов, или темный цвет среди светлых...
- ❧ 6. Проработки. Главный элемент, доминанта- более проработан, чем второстепенные.



**Ритм** - это чередование каких-либо элементов в определенной последовательности.

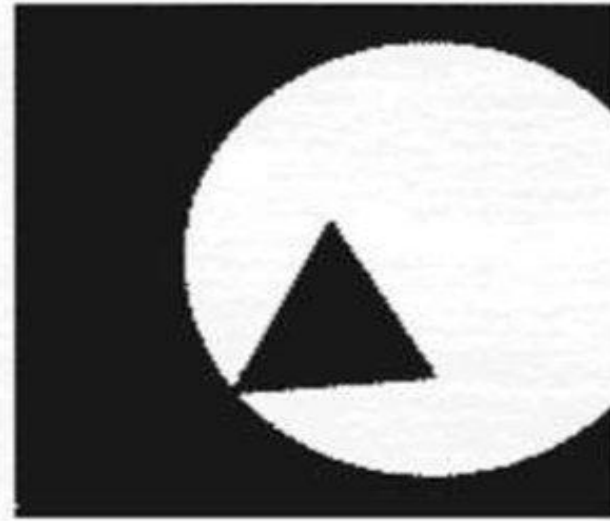


Контраст – противопоставление в композиции ( по цвету, фактуре, по форме, по размеру и т.д.



Контраст как универсальное средство помогает создать яркое и выразительное произведение. Леонардо да Винчи в «Трактате о живописи» говорил о необходимости использовать контрасты величин (высокого с низким, большого с маленьким, толстого с тонким), фактур, материалов, объема, плоскости и др





*Три контрастных формы*

Тональный и цветовой контрасты используются в процессе создания произведений графики и живописи любого жанра.



ЛЕОНАРДО ДА ВИНЧИ. Портрет  
Джиневры де Бенчи



В. СЕРОВ. Девочка с персиками





К. БРЮЛЛОВ. Последний день Помпеи

Композиция этой картины построена на ритме светлых и темных пятен, разнообразных контрастах.



❧ **Динамичная композиция** - при которой создается впечатление движения

❧ **Статичная композиция** - создает впечатление неподвижности

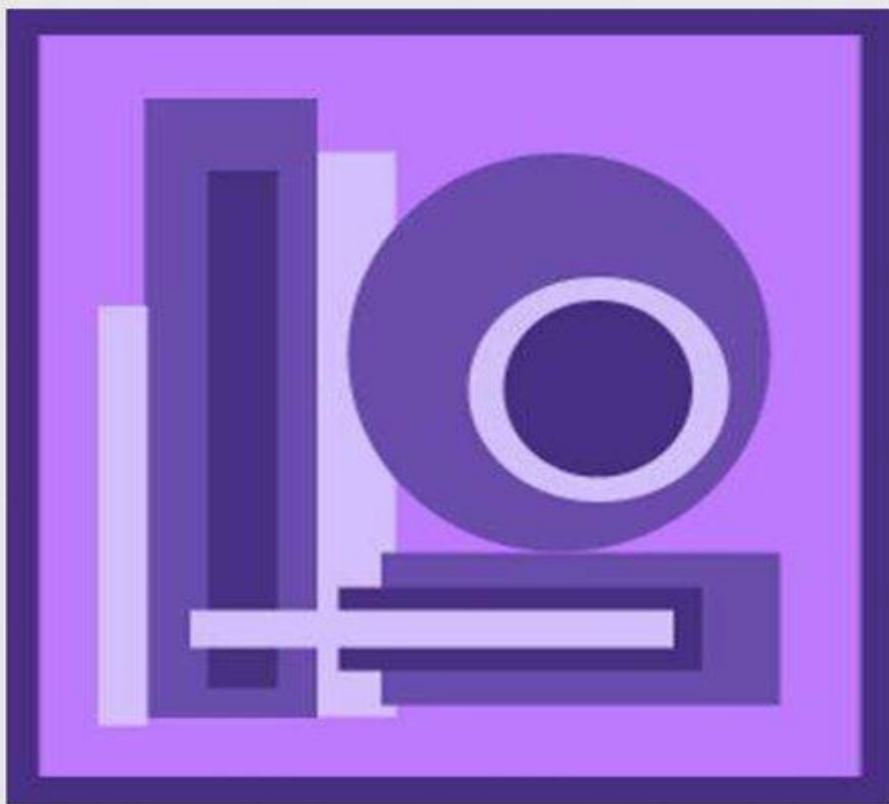


рисунок 11



рисунок 12



Е. МОЙСЕЕНКО. Вестники



К. КОРОВИН. Зимой





▪ **Симметрия** - равномерное размещение элементов по оси

▪ **Асимметрия** - неравномерное размещение элементов



рисунок 9



рисунок 10





“Тайная вечеря” Леонардо да Винчи



“Сикстинская мадонна” Рафаэль



“Богатыри” Виктор Васнецов

# Акцент

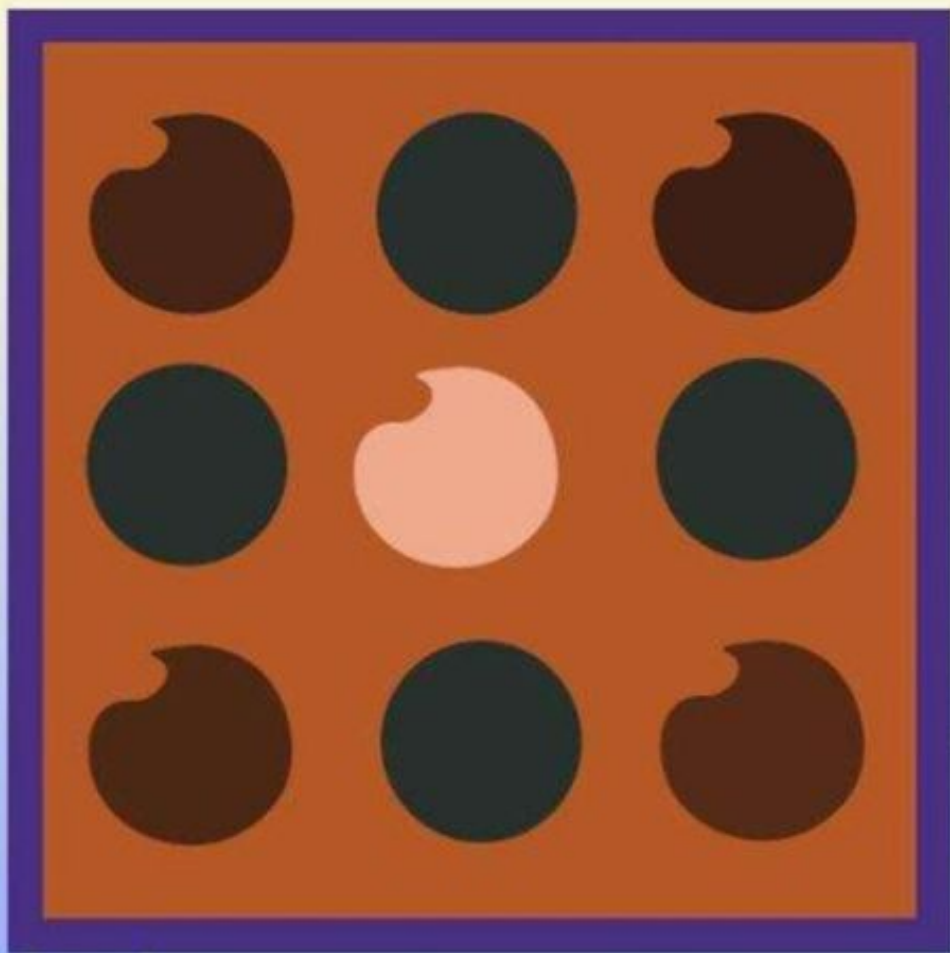


рис. 20 цветовой акцент



рис. 21 акценты по цвету и размеру

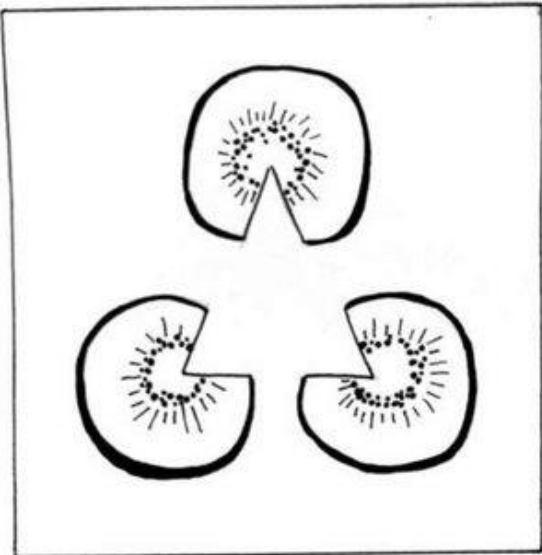
# Задание



- ❧ Выполнить графические изображения демонстрирующие **основные законы:**
- ❧ 1. Закон целостности
- ❧ 2. Закон соподчинения
- ❧ 3. Закон равновесия
- ❧ **Правила композиции**
- ❧ 1.контраст
- ❧ 2.ритм
- ❧ 3.динамика и статика
- ❧ 4.симметрия и асимметрия



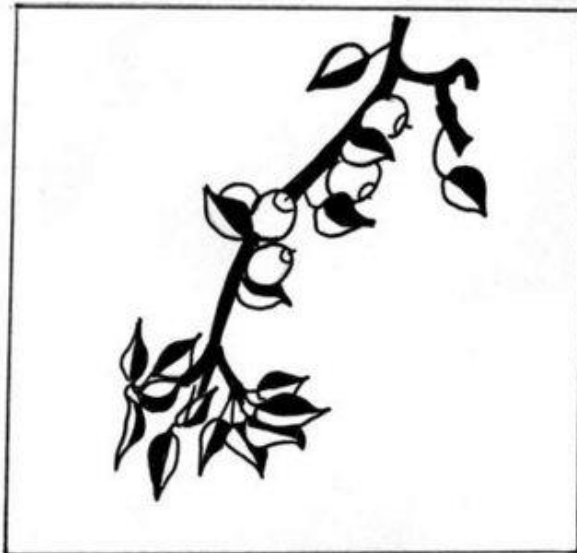
Челюсти



Формы листьев золотой



Контрастность



Молодые



Законы ритмичности



Ивушка







*Большое спасибо  
всем за внимание!*