
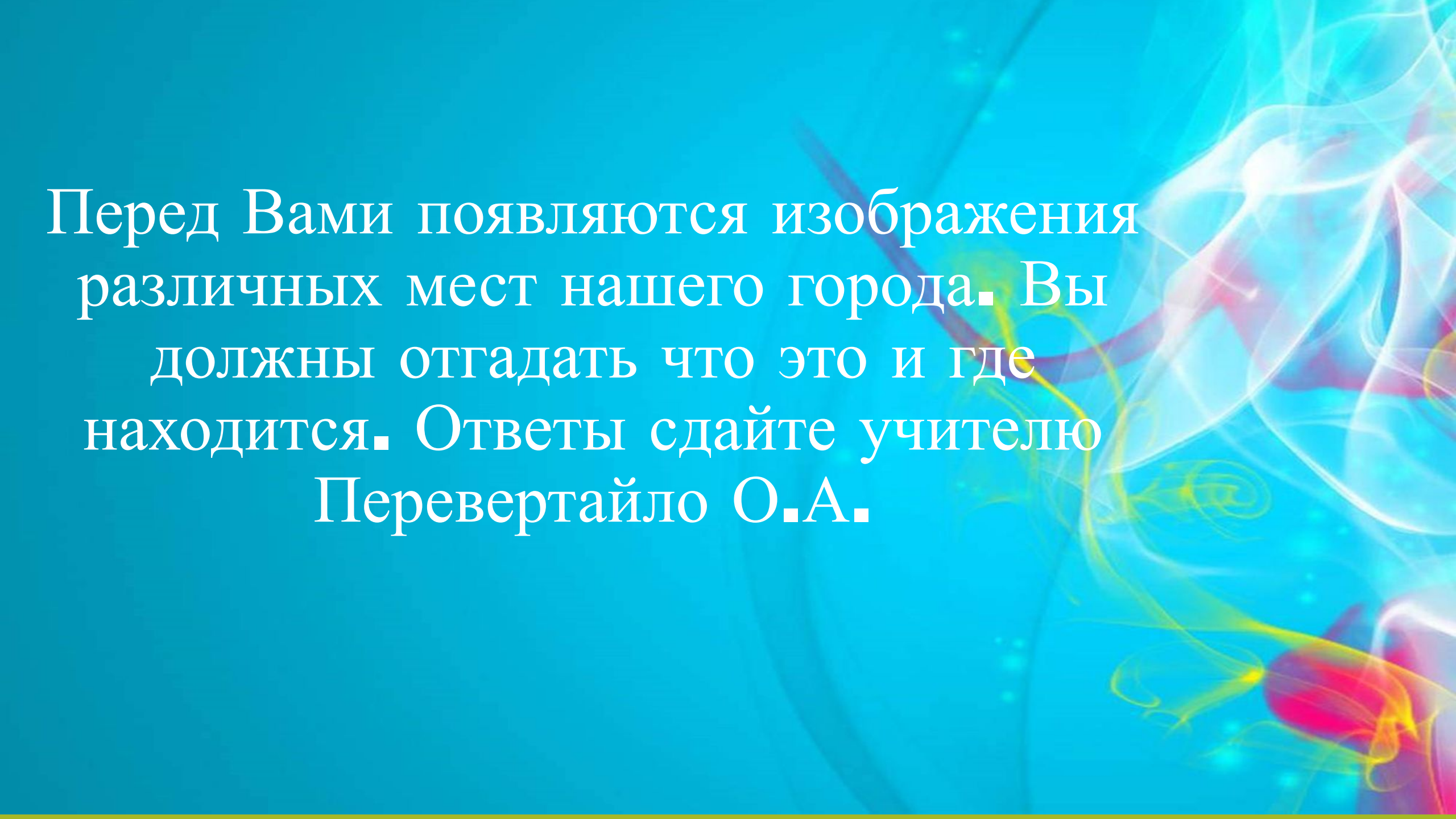


**ЗНАЕШЬ ЛИ  
ТЫ СВОЙ  
ГОРОД?**

The background features a vibrant blue gradient. On the right side, there are abstract, flowing lines in shades of yellow, orange, and red, resembling smoke or energy. A faint, semi-transparent globe is visible in the background, centered behind the text.



Перед Вами появляются изображения  
различных мест нашего города. Вы  
должны отгадать что это и где  
находится. Ответы сдайте учителю  
Перевертайло О.А.

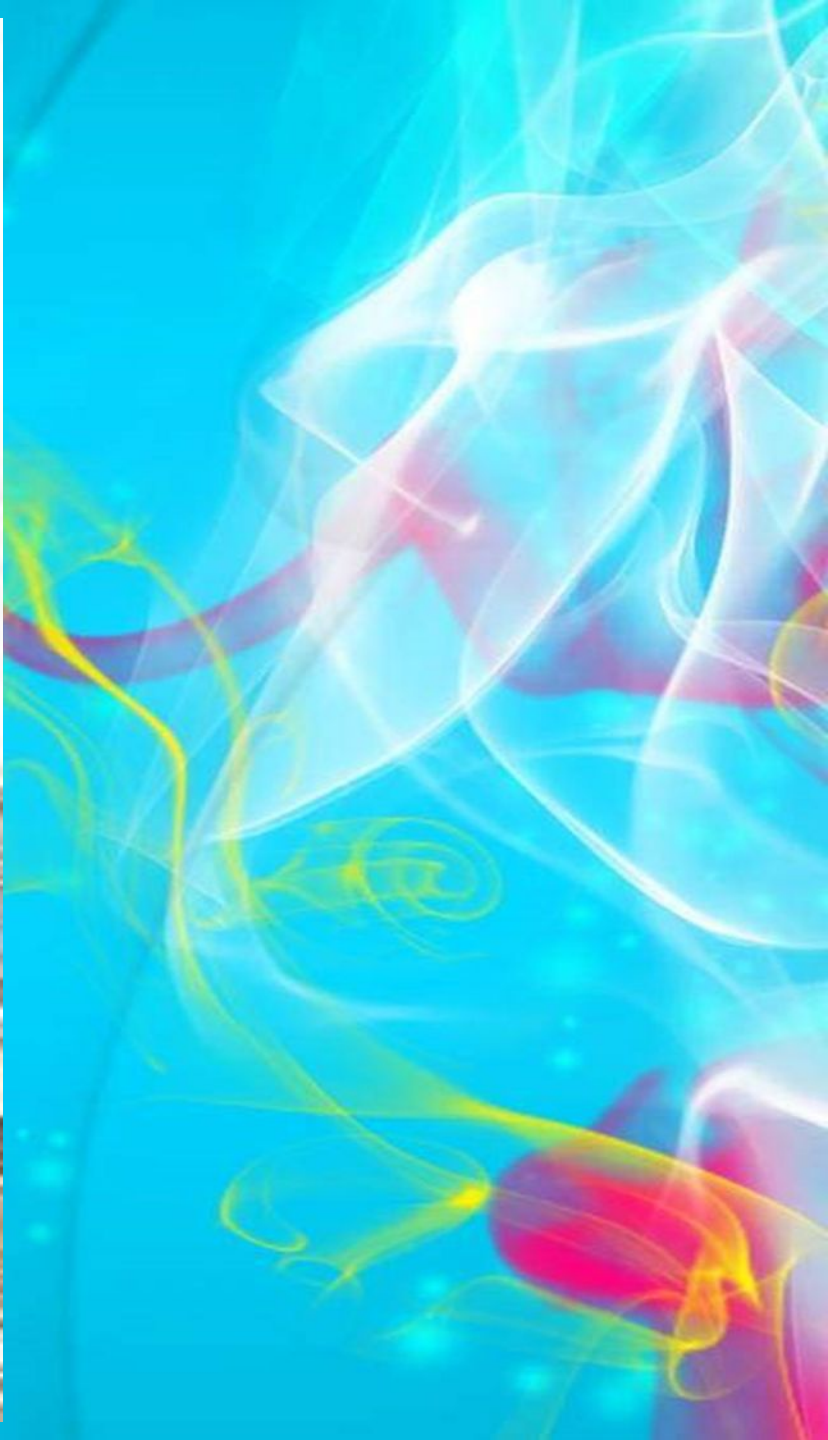
1



2



3



4



5



6





7



8



9



10



11



12



13

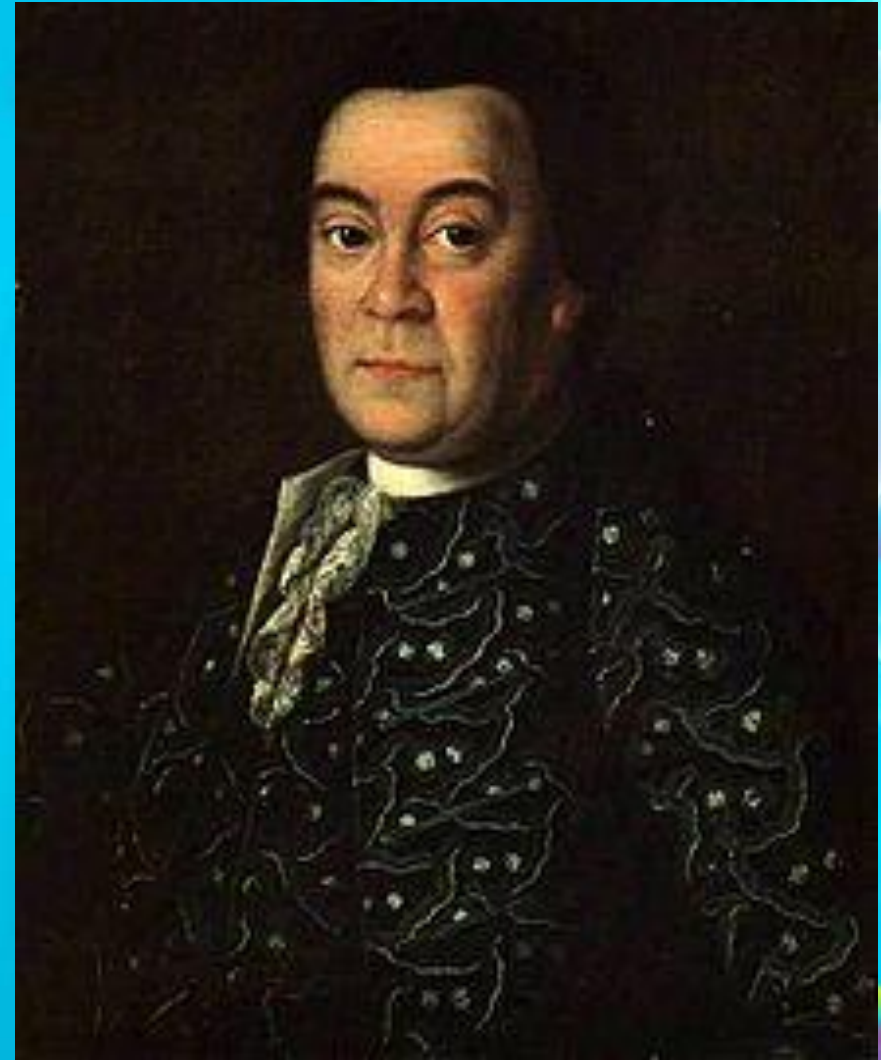


14





15



ЖЕЛАЕМ УСПЕХОВ!