

МБОУ Гимназия №3 г. Грязи

# Постройки ЖИВОТНЫХ

Выполнил:  
ученик 9а класса  
Головкин Дмитрий  
Руководитель: учитель  
биологии  
Прозуменщикова Ольга  
Александрова

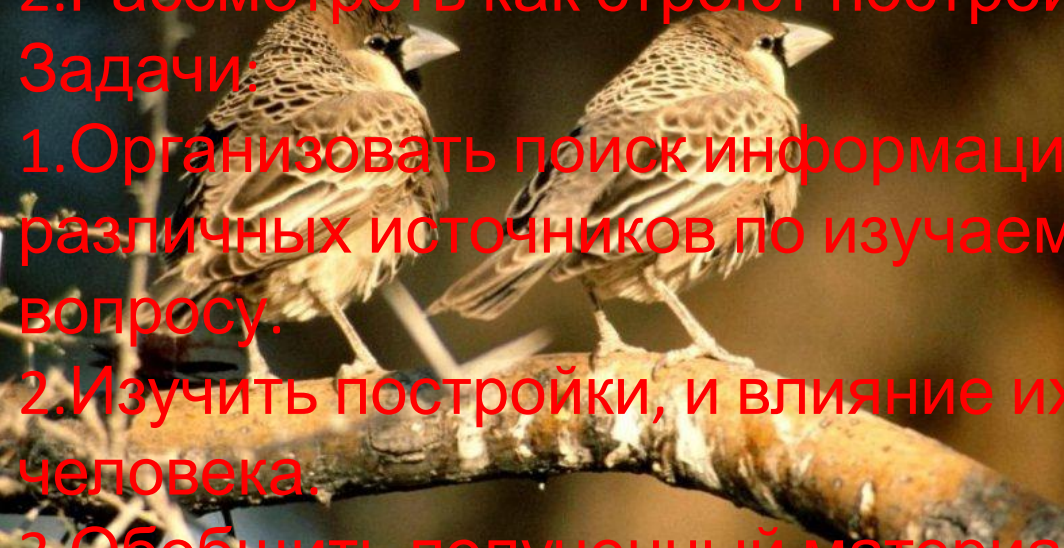


Цель:

1. Изучить постройки животных.
2. Рассмотреть как строят постройки.

Задачи:

1. Организовать поиск информации из различных источников по изучаемому вопросу.
2. Изучить постройки, и влияние их на человека.
3. Обобщить полученный материал по данной проблеме.





**Обыкновенные общественные ткачи** — птицы на удивление трудолюбивые. Родом из Южной Африки, Намибии и Ботсваны, ткачи строят гигантские многоквартирные гнезда, **которые** могут вмещать в себя сотни птиц на несколько поколений. Эти жилые гнезда, **сплетенные** из палок и травы, являются долговременными и обеспечивают постоянную тёплую температуру в внутренних слоях по ночам, что позволяет птицам не замерзнуть.





Муравьи-портные, или по другому эофилла, живут в Центральной Африке и Юго-Восточной Азии. Они строят свои квартиры из растущих листьев, склеивая их личиночным шелком так, что образуются закрытые помещения. Размер таких домов может сильно варьироваться в зависимости от размера листа.





Термиты, живущие в умеренных зонах, как правило, не заметны, если они не приносят вред, а вот тропические термиты строят огромные дома, которые становятся особенностью той или иной местности.



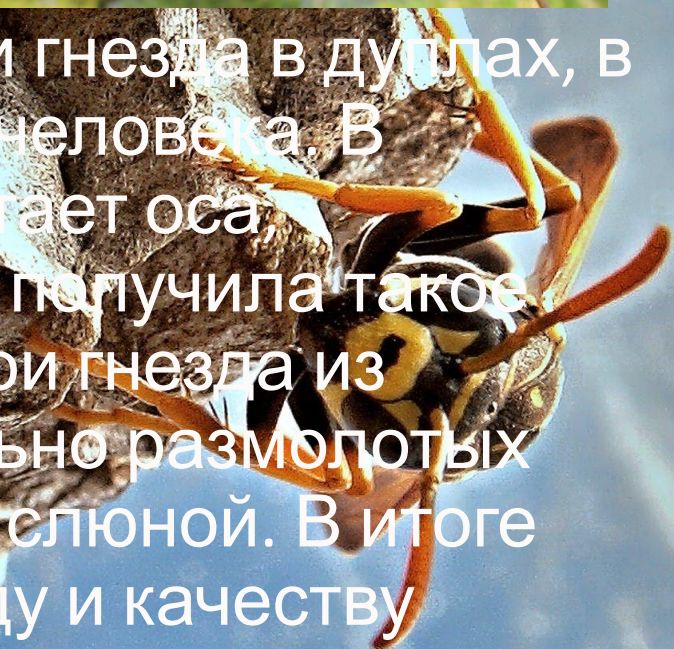
Термитник представляет собой настоящее инженерное искусство. Благодаря этим строениям насекомые живут в тех местах, которые кажутся совершенно для них непригодными. В зависимости от климата и природных условия конфигурация термитников может меняться. К примеру, вид термитов с острова Тринидад возводит свои корабчатые гнезда на деревьях, а на открытых пространствах они сооружают подземные гнезда. Некоторые термиты в Африке питаются грибами, которые они самостоятельно выращивают в собственных теплицах внутри гнезда. Дома этих термитов отличаются по архитектурному решению: одни термитники напоминают замки с многочисленными башенками, а другие строятся в виде высокого шпилья, высота которого может достигать около 6-ти метров.





- **Постройки ос**

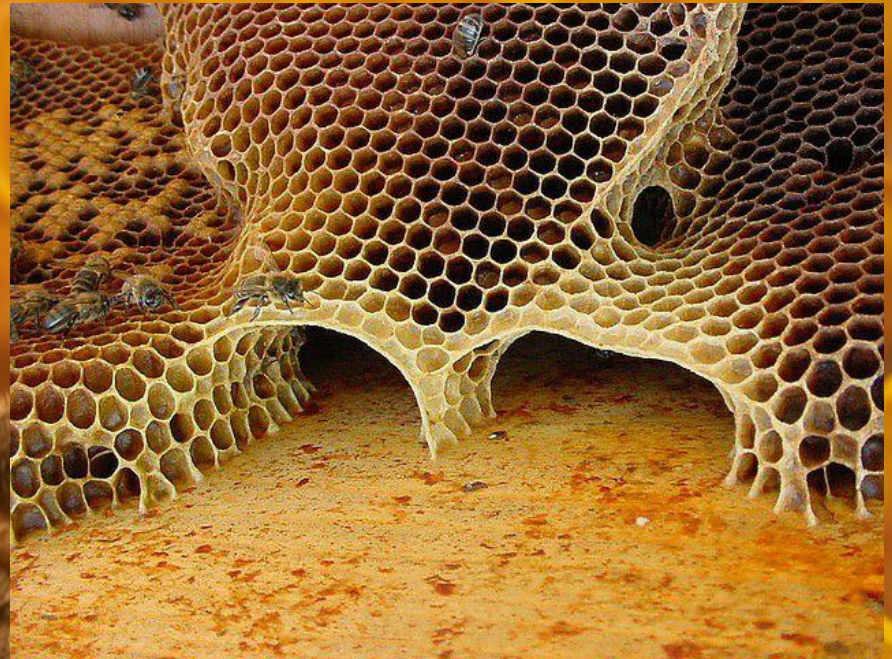
- Многие виды ос, строят свои гнезда в дуплах, в грунте или внутри построек человека. В средней полосе России обитает оса, называемая бумажной. Она получила такое прозвище, так как строит свои гнезда из древесных волокон, тщательно размолотых челюстями и смешанных со слюной. В итоге получается материал по виду и качеству близкий к оберточной бумаге. Из него, оса строит оболочку своего гнезда и ячейки в нем.





## Постройки пчел

Просто поражают своим совершенством восковые соты пчел. Каждая обычная рамка с сотами содержит в себе примерно 7-8 тысяч ячеек. Они имеют характерную шестигранную форму, оптимальную по затратам материала, вместимости, прочности и теплоотдаче. Ячейки у пчел выполняют разнообразнейшие функции — от хранения запасов до колыбелей для молодых особей. Средний объем ячейки у домашних пчел около 1 кубического сантиметра. Также существуют специальные соты: одни для выведения трутней, а другие для выращивания матки.

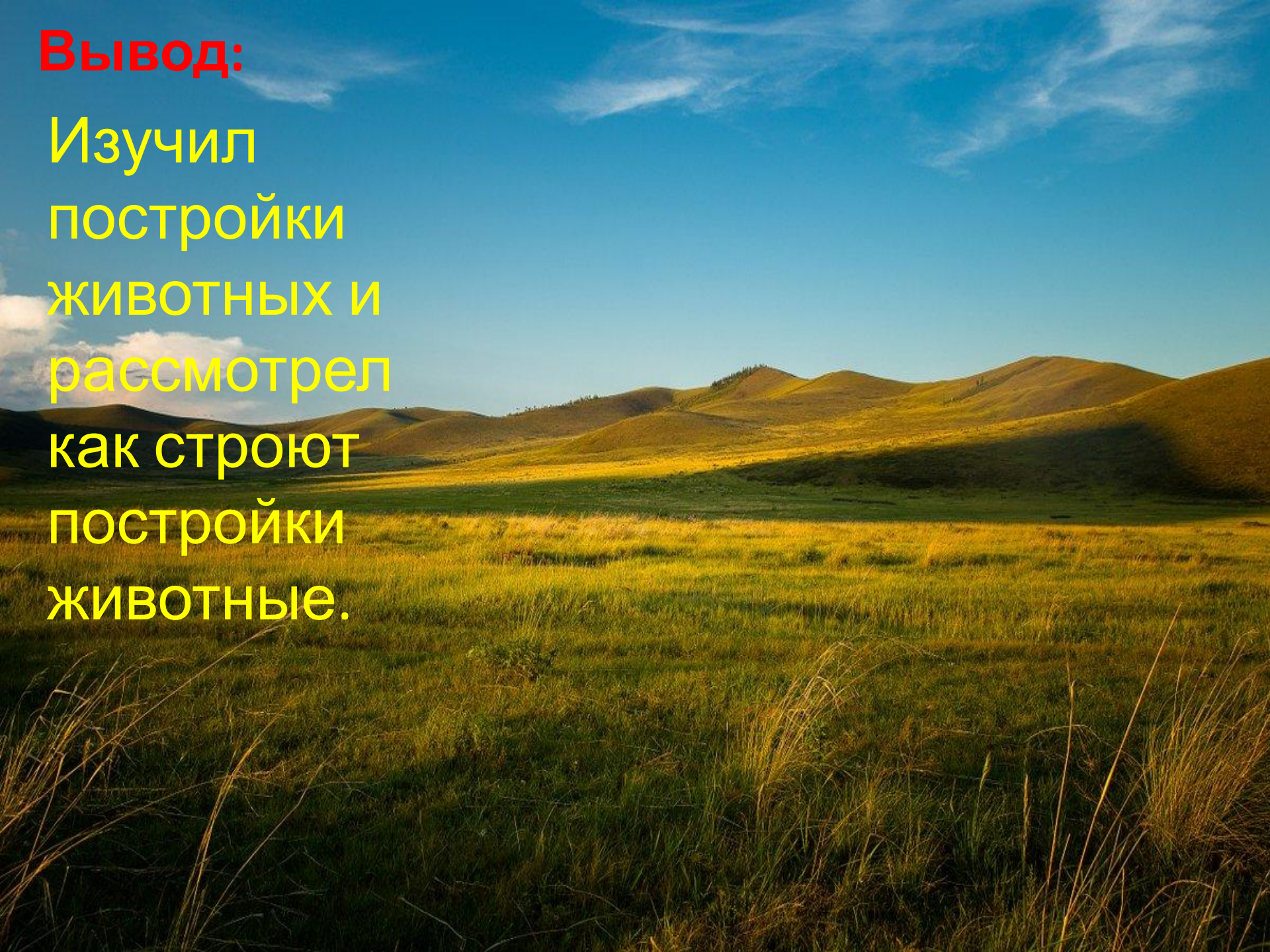


Домашние пчелы живут большой семьей, но есть и пчелы-одиночки. К примеру, у нас обитает пчела Андрина, которая живет в особых вертикальных норах, от них во все стороны, ведут короткие ходы в земляную ячейку. В каждой из них находится личинка и комочки корма из пыльцы и меда.



**Вывод:**

Изучил  
постройки  
животных и  
рассмотрел  
как строят  
постройки  
животные.





A wide-angle photograph of a golden wheat field stretching to the horizon. The sky is a vibrant blue, filled with large, fluffy white cumulus clouds. The wheat in the foreground is tall and dense, with some stalks in sharp focus. In the distance, a low, rolling green hill is visible under the sky.

**СПАСИБО ЗА  
ВНИМАНИЕ.**