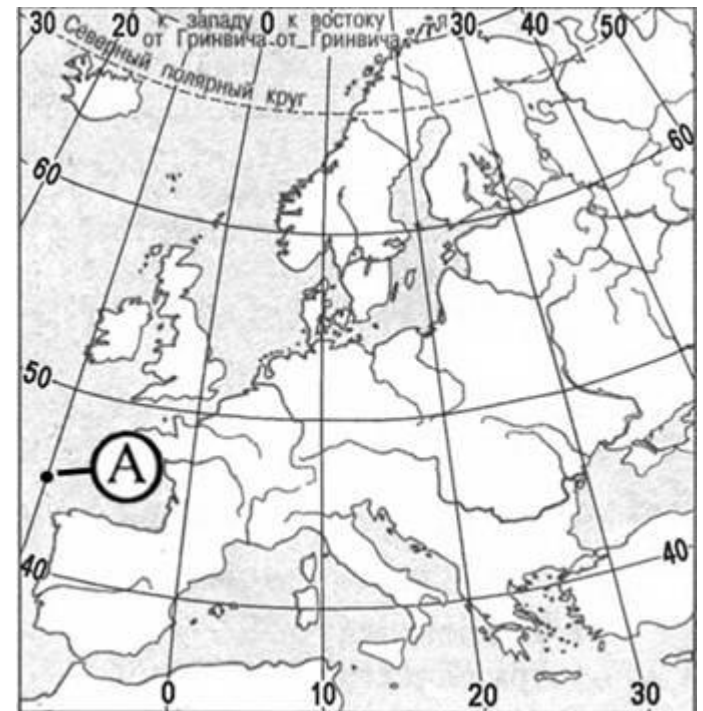
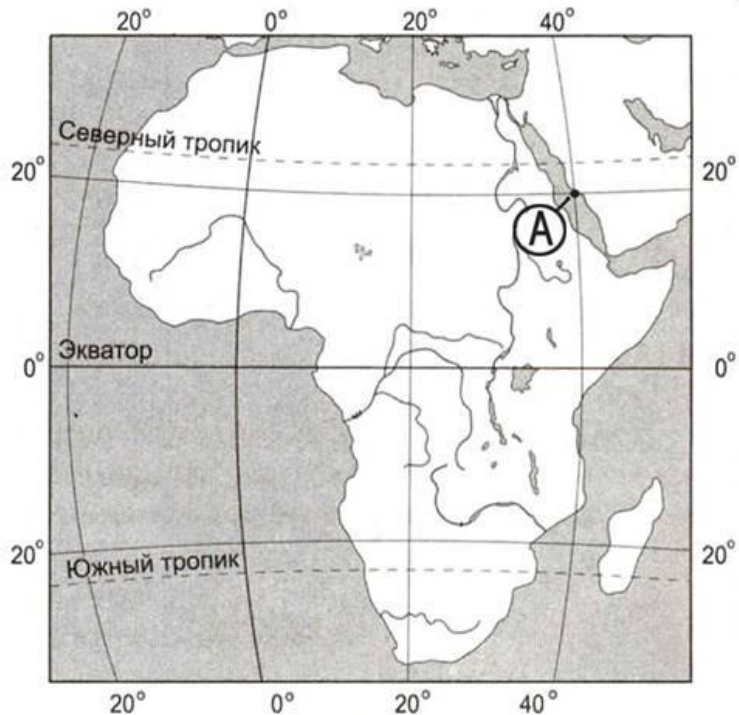


1. Определите, какой город имеет географические координаты 33° с.ш. 44° в.д.

2. Определите, какой город – областной центр, имеет географические координаты 65° с.ш. 41° в.д.

3. Определите, на каком острове находится географический объект, имеющий географические координаты 7° ю.ш. 141° в.д.

4. Определите, какой город – столица государства, имеет географические координаты 31° с.ш. 60° в.л



Какую из перечисленных карт необходимо выбрать, чтобы определить среднюю глубину Охотского моря, на шельфе которого ведется добыча природного газа?

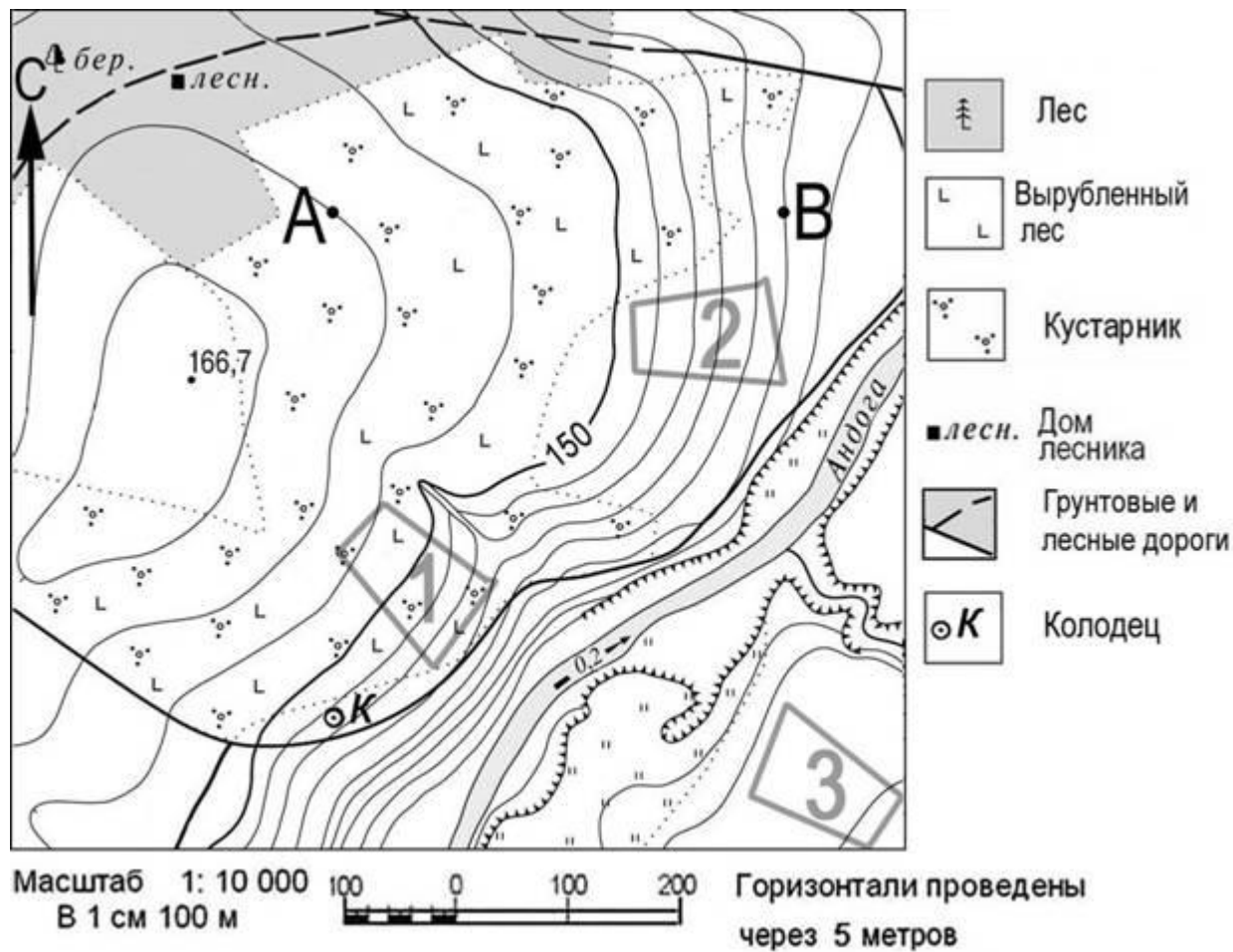
- 1) тектоническую
- 2) геологическую
- 3) физическую
- 4) топливной промышленности

Карты какого географического района России необходимо выбрать, чтобы более детально изучить географические особенности Иркутской области?

- 1) Восточной Сибири
- 2) Урала
- 3) Поволжья
- 4) Европейского Севера

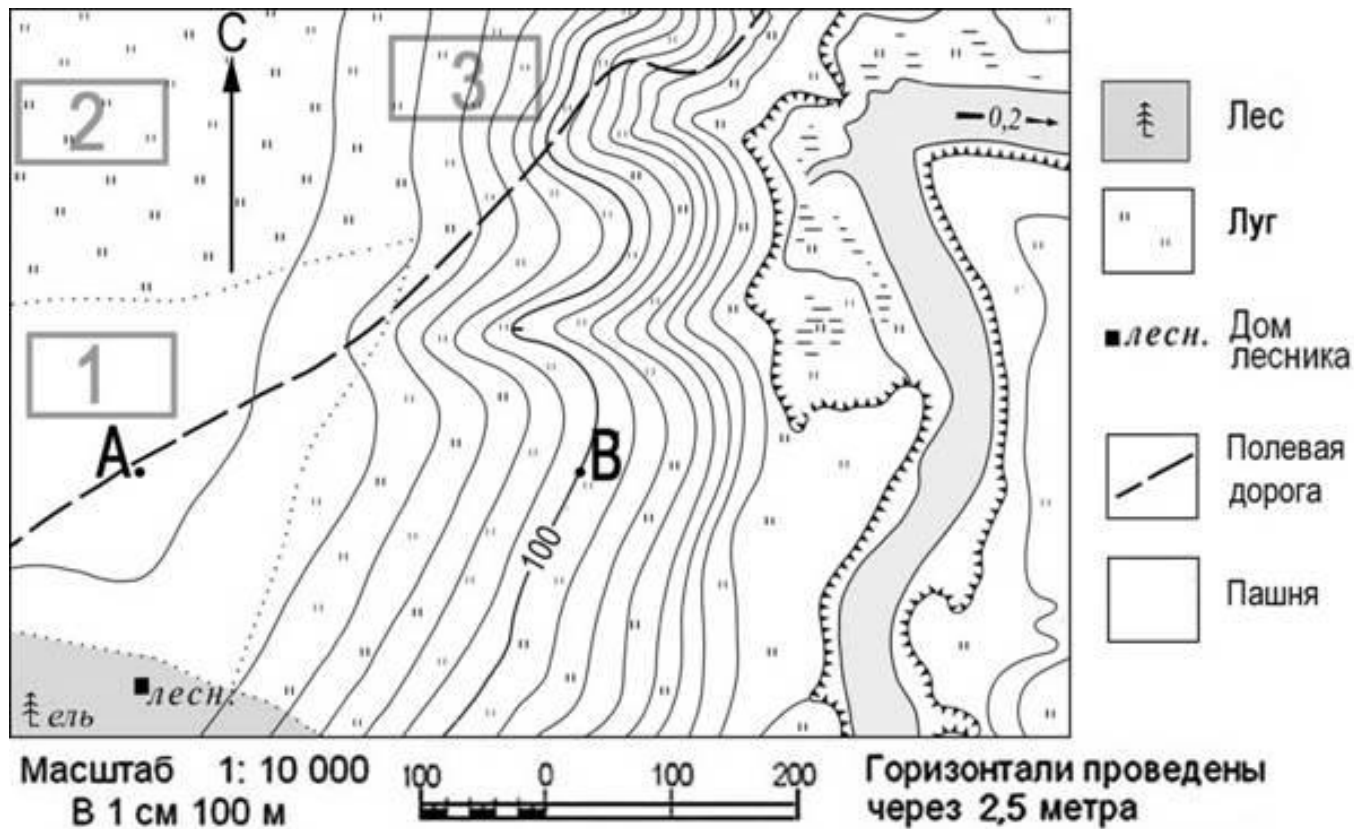
Карты какого географического района России необходимо выбрать, чтобы более детально изучить местоположение г. Костерёво Владимирской области?

- 1) Поволжья
- 2) Северо-Запада
- 3) Европейского Севера
- 4) Центральной России



Школьники выбирают место для катания на горных лыжах. Оцените, какой из участков, обозначенных на карте цифрами 1, 2 и 3, больше всего подходит для этого. Для обоснования своего ответа приведите два довода.

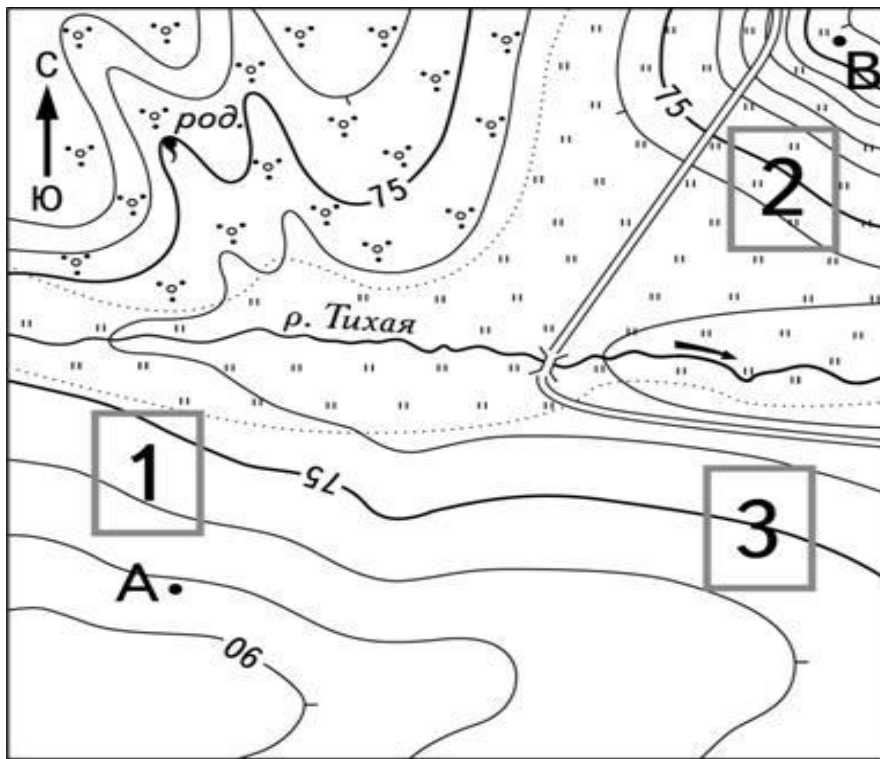
Определите по карте, в каком направлении от точки А находится колодец.



Школьники выбирают место для игры в футбол. Оцените, какой из участков, обозначенных на карте цифрами 1, 2 и 3, больше всего подходит для этого. Для обоснования своего ответа приведите два довода.

Ответ запишите на отдельном листе или бланке, указав сначала номер задания.

Определите по карте, в каком направлении от точки А находится дом лесника.



-  род. Родник
-  Шоссе
-  " " Луг
-  Кустарник
-  Мост

Масштаб 1:10 000

В 1 см 100 м



Горизонтالي проведены через 5 метров

Фермер выбирает участок для закладки нового фруктового сада. Ему нужен участок, на котором весной рано сходит снег, а летом почва лучше всего прогревается солнцем. Он также должен иметь расположение, удобное для вывоза собранного урожая на консервный завод. Определите, какой из участков, обозначенных на карте цифрами 1, 2 и 3, больше всего отвечает указанным требованиям. Для обоснования Вашего ответа приведите два довода.

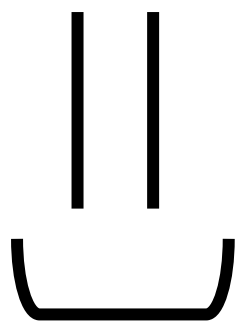
Универсальный ответ

1. Нам подходит вариант №2 т.к. этот участок расположен на склоне южной экспозиции, поэтому здесь весной рано сходит снег, так же рядом с участком 2 проходит шоссе, что будет удобно для вывоза собранного урожая на консервный завод.

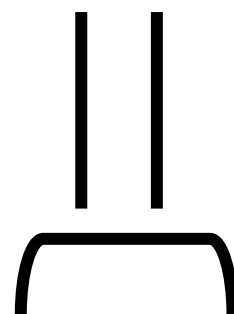
Или

2. Участок №1 нам не подходит, поскольку он расположен далеко от дороги. Участок №3 нам не подойдет, поскольку он находится на склоне северной экспозиции, поэтому весной снег здесь будет сходить медленнее.

Южная



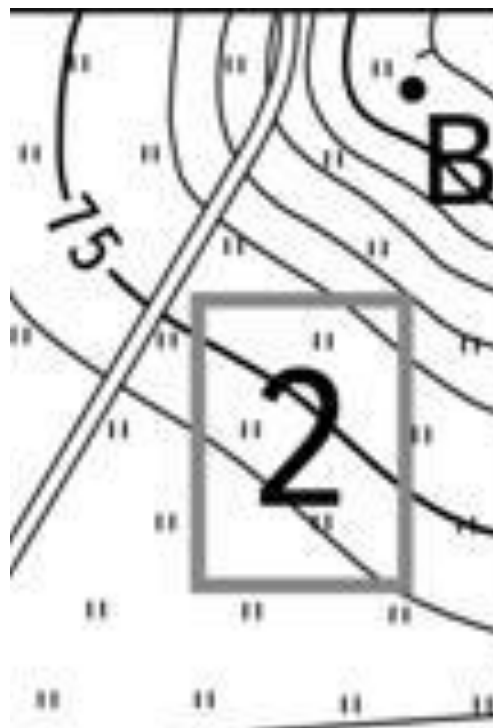
Северная

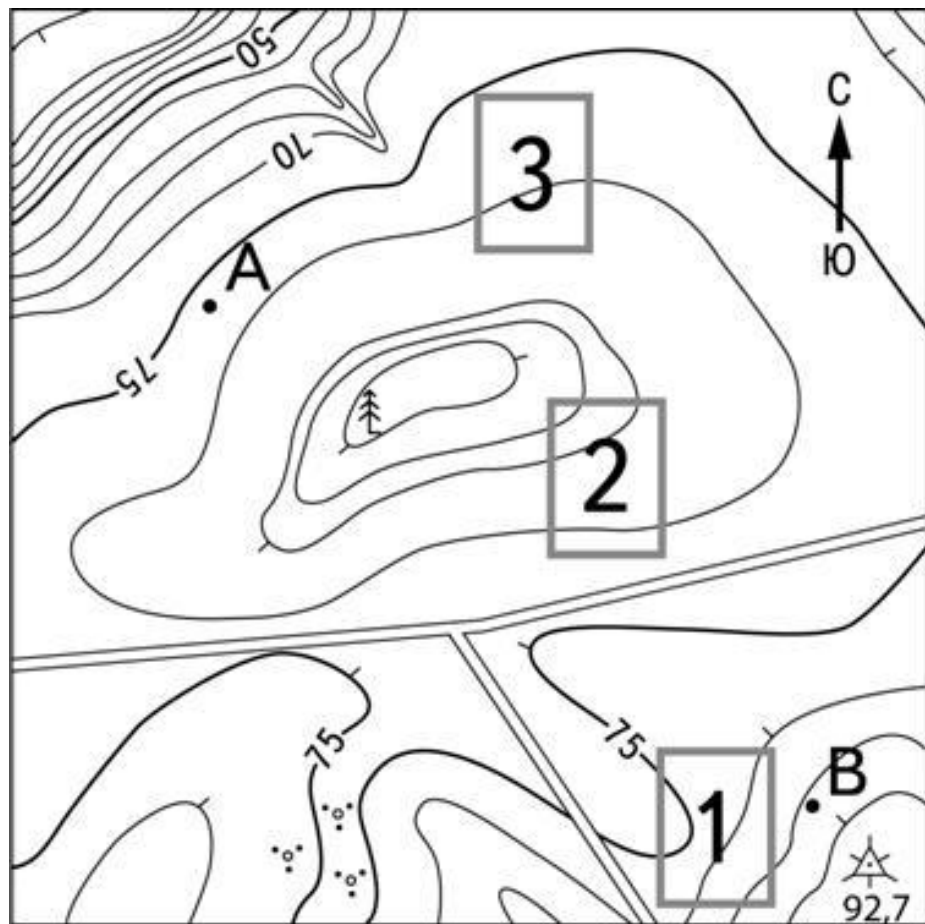


С



Ю





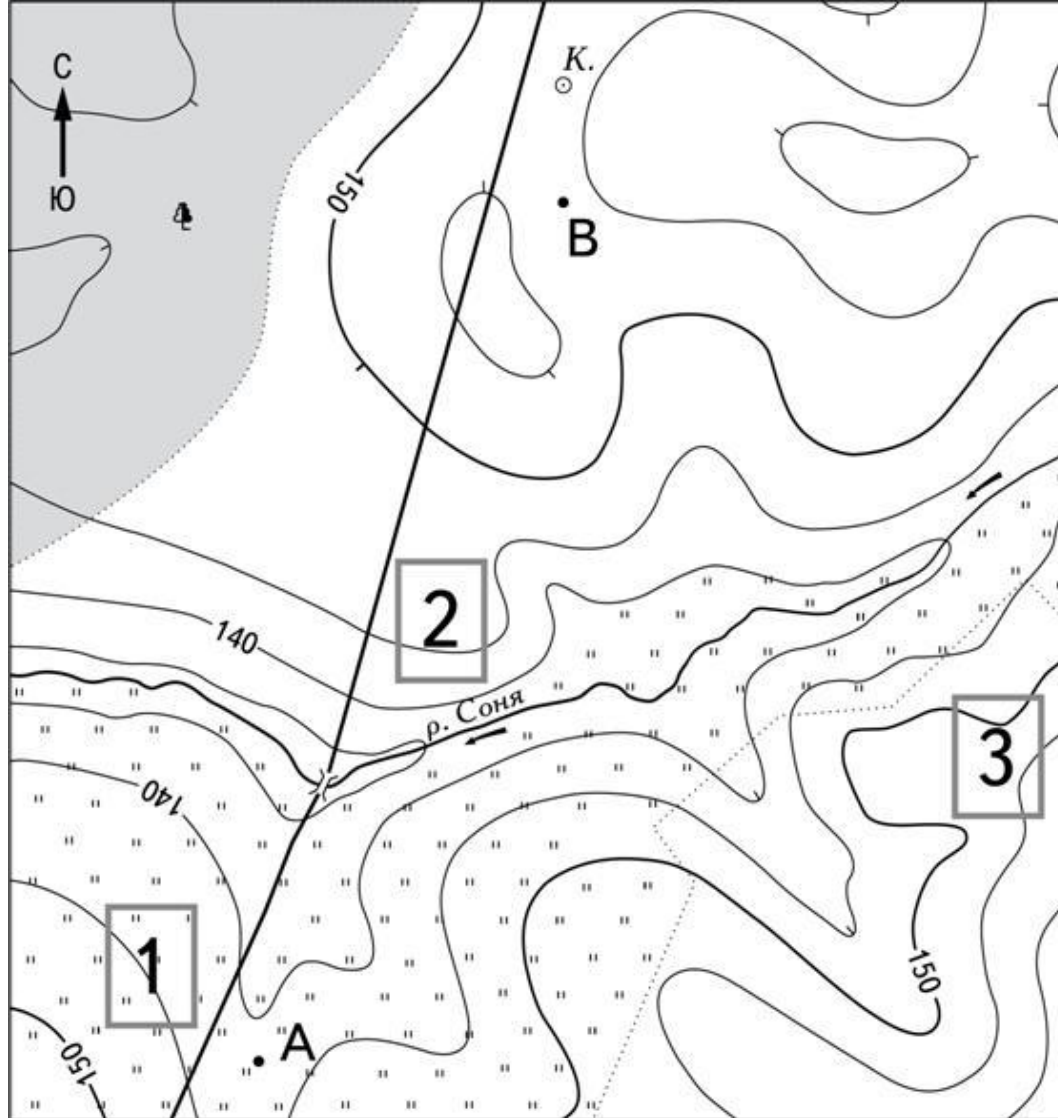
- 
92,7
Пункт государственной геодезической сети
- 
Шоссе
- 
Кустарник
- 
Отдельно стоящее дерево



Масштаб 1:10 000

В 1 см 100 м

Горизонталы проведены через 5 метров



Масштаб 1:10 000

В 1 см 100 м



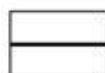
Горизонталы проведены через 5 метров



Луг



Лес



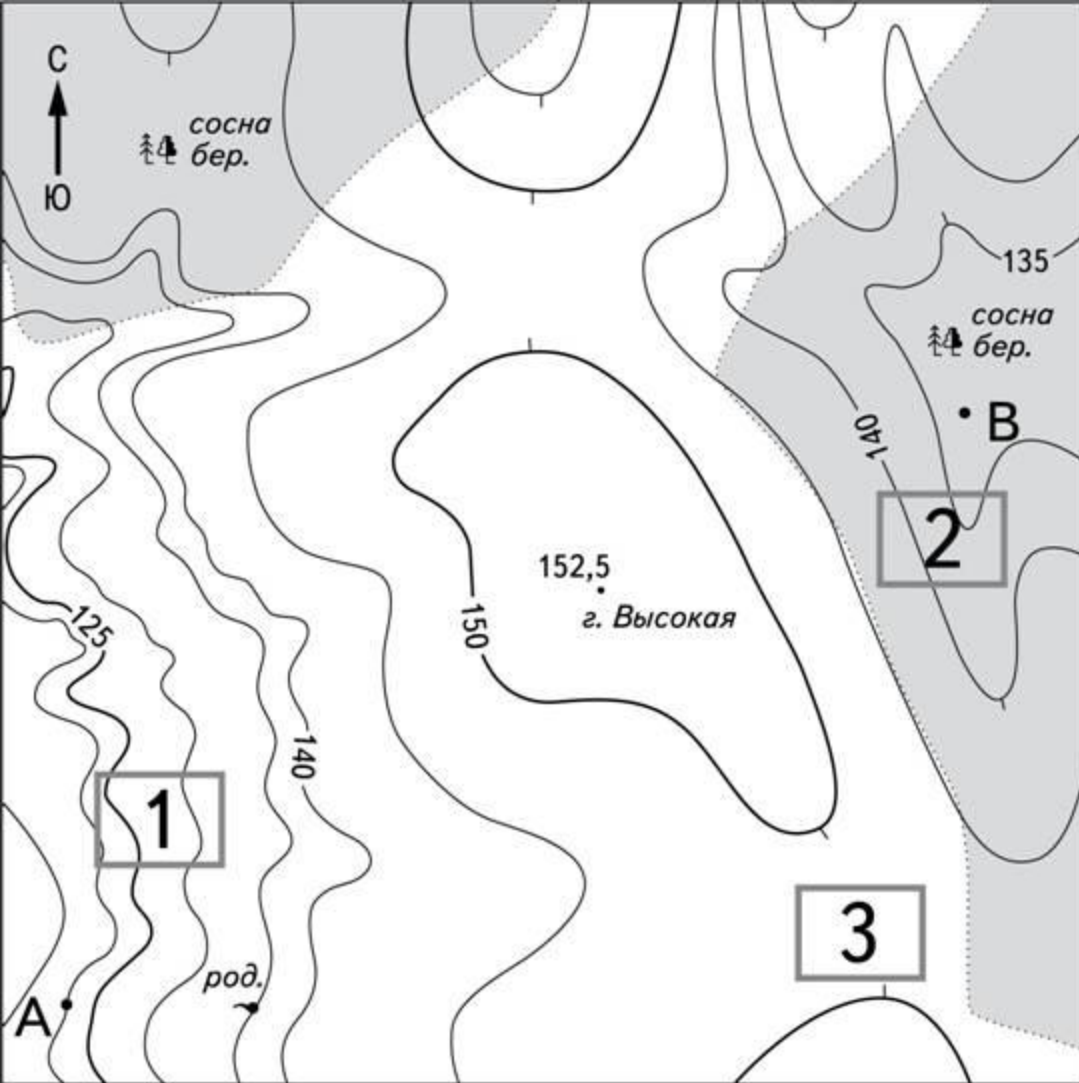
Грунтовая дорога



Мост

○ К.

Колодец



Масштаб 1:10 000

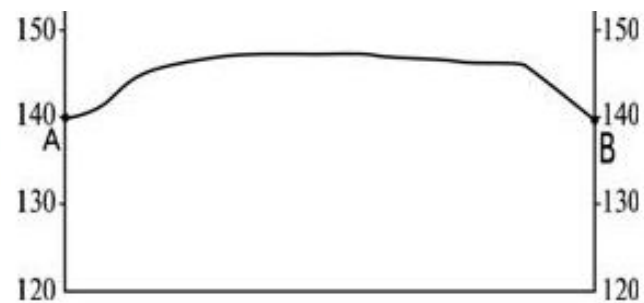
В 1 см 100 м



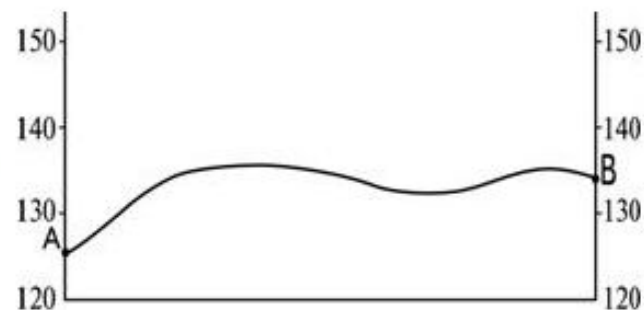
Горизонтالي проведены через 5 метров



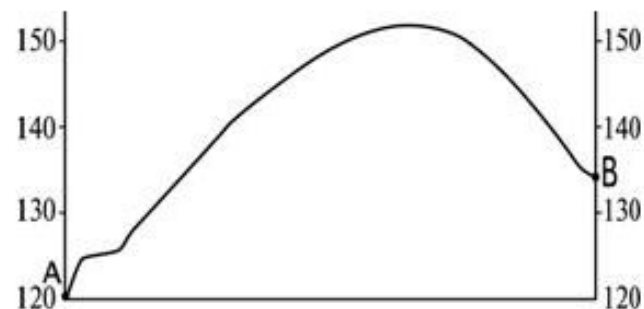
1)



2)



3)



4)

