


# **История украшений как часть костюма**

# Женский костюм

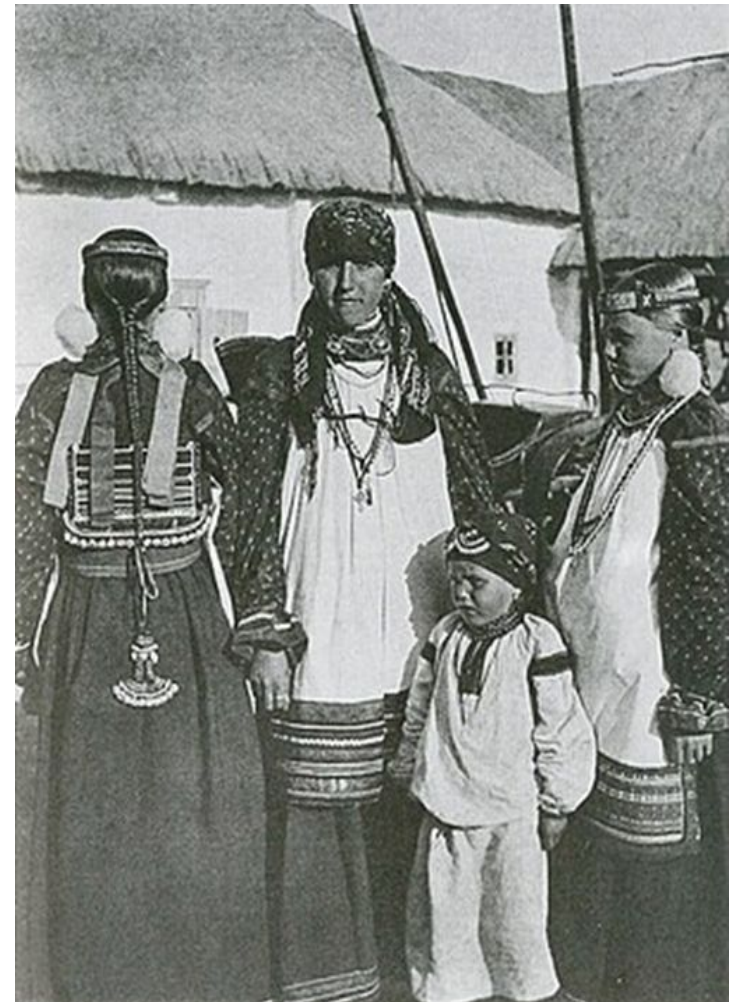
- Основой женского костюма была длинная рубаха. Рубаху украшали оторочкой или вышивкой, иногда расшивали жемчугом. Выйти в свет в одной рубахе крестьянка могла на покос. Знатные женщины имели верхние рубахи — горничные. Горничные рубахи шили из яркой шёлковой ткани, часто красного цвета.
- 

# Украшения

- Покрой одежды остаётся неизменным. Одежда богатых людей отличается богатством тканей, вышивки, украшений. По краям одежды и по подолу пришивали кружево — широкую кайму из цветной ткани с вышивкой.

# Украшения

- В качестве украшений используются:  
пуговицы, нашивки,  
съёмные воротники-  
«ожерелья», зарукавья,  
запоны. Запоны —  
пряжка, застёжка,  
кованная, с  
драгоценными камнями  
бляха. Зарукавья,  
запястья — накладные  
обшлага, род браслета.



- Всё это называлось нарядом, или снарядом платья. Без украшений одежда называлась чистой





Рис. 16. Украшения горожан:

а, б — височные кольца; в, г — колты; д — бусы; е, ж, з — браслеты

**Курганы вятичей узнают по женским украшениям, прежде всего - височным кольцам.**



# Изображения ритуальных плясок на браслетах 12-13 века.



Рис. 15. Изображения ритуальных плясок на браслетах XII–XIII вв.



# Бармы. 12 в





**Перстни. 12 в**

# Браслеты. 12 в



# Запоны. Конец 17 в.



# Женские бусы 12 в



**Бусы из курганов Суздальского уезда,  
Владимирской губернии. Стекло,  
камень. 10-12 век**





Колт золотой, двухсторонний, гладкий, украшен перегородчатой эмалью. Киевская Русь, 11-12 века. Происходит из Киевского клада, найденного в 1885 году. На лицевой стороне колта перегородчатой эмалью изображены два Сирина. На оборотной стороне композиция из круга с цветком в центре, двух сегментов и треугольника. Диаметр 5 см.

# Серебряные золоченые дробницы русской работы 12-13 веков





# Скань









**Цата с тремя подвесками Конец 14 - начало  
15 века Золото, сапфиры, изумруды,  
турмалины, альмандины, перламутр;  
чеканка, скань .**

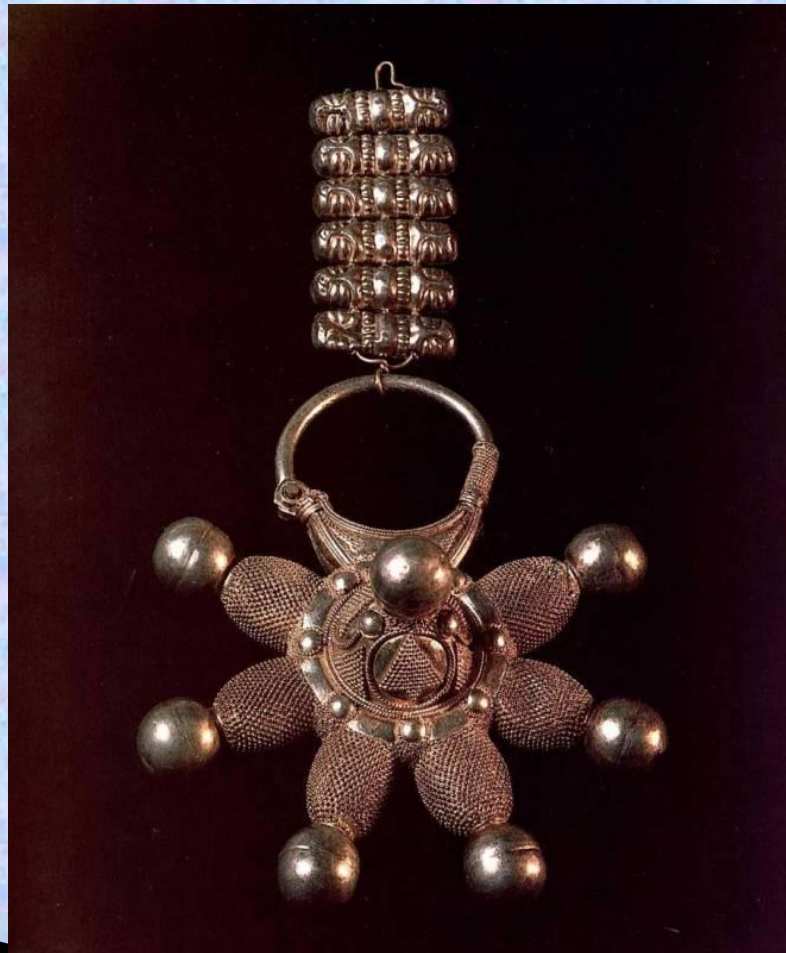




# Панагия



**Звездчатый колт 12 век Серебро;  
литье, скань, зернь Высота без  
подвески 11 см; ширина 10 см**





# Подвеска-рясны 12 - 13 век Серебро, литьё, зернь, скань, чеканка



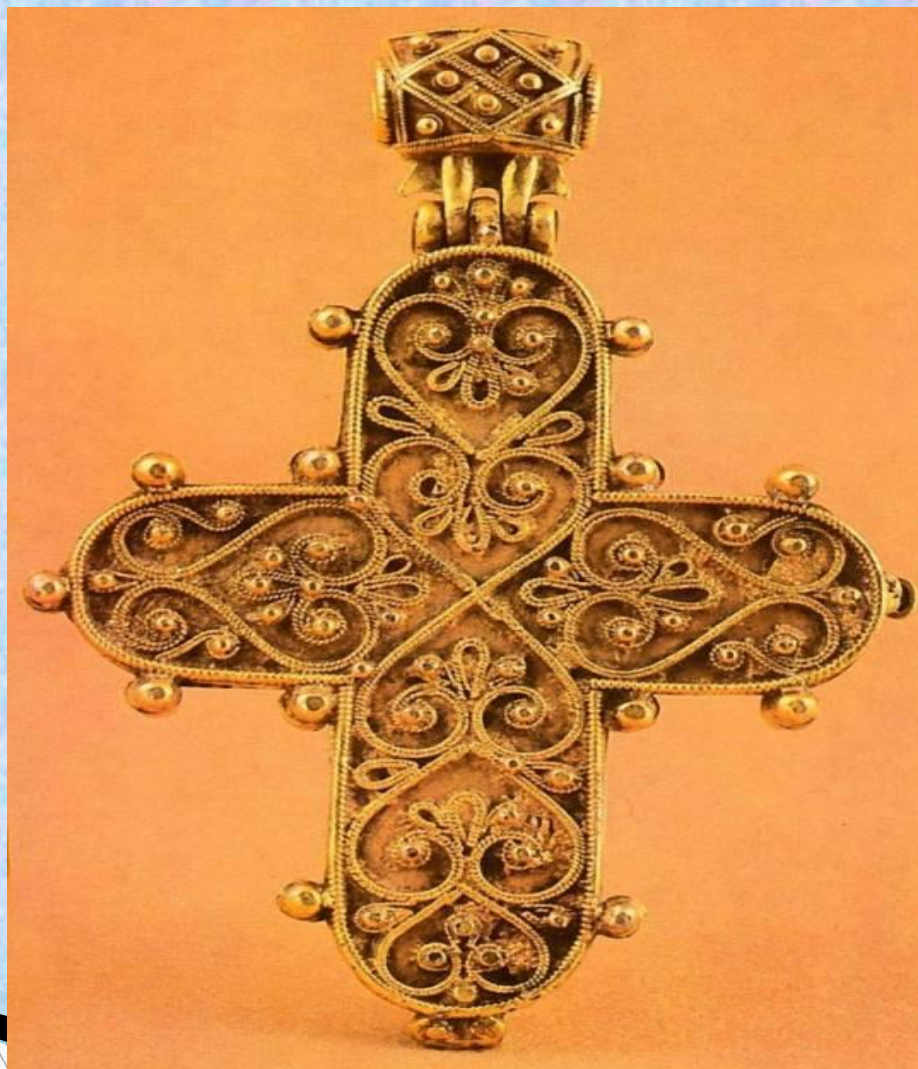
# Подвески 12 - 13 век Золото; чеканка, скань, зернь, эмаль



**Резной образок с изображением  
Св. Тимофея 13 век Камень,  
серебро; скань**



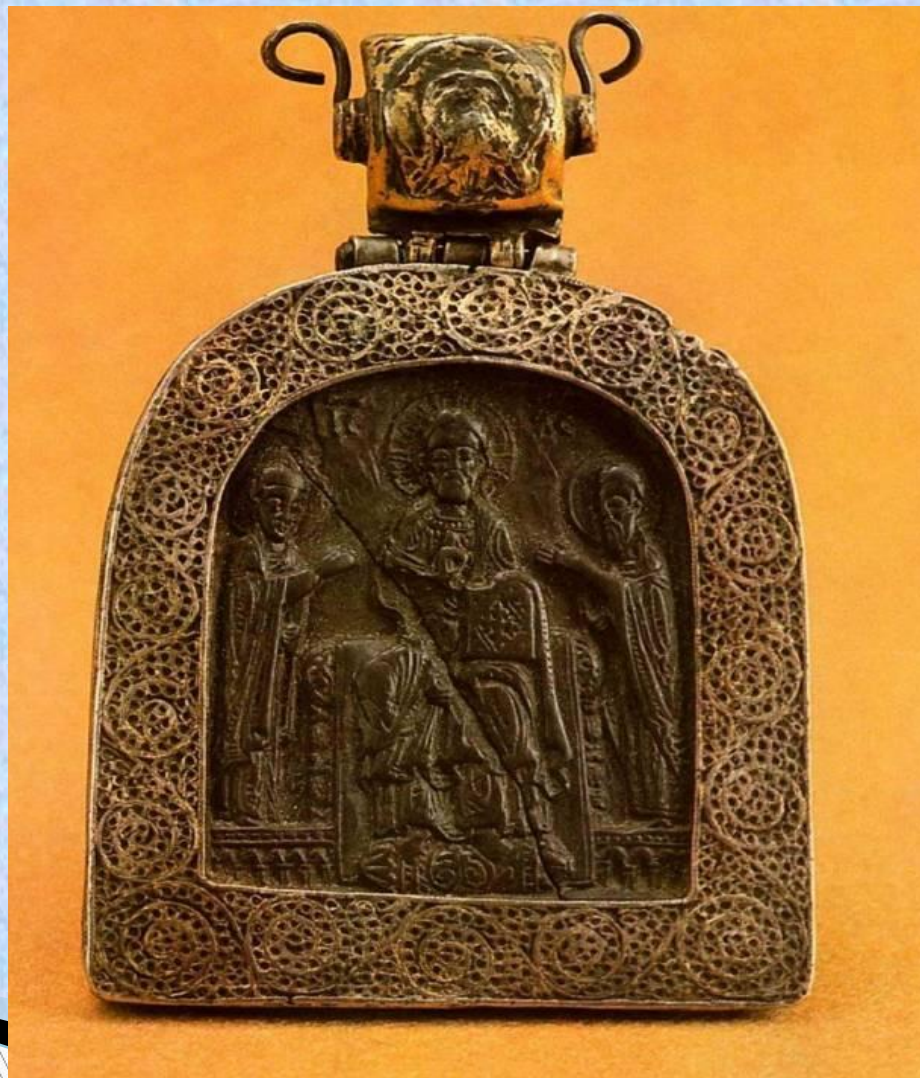
# Крест 13 - 14 век Серебро; скан



# Ковчег-мощевик 14 век Серебро; резьба, золочение



# Образок 14 век Камень, серебро; скань



**Венец с оклада иконы "Богоматерь  
Боголюбская". Фрагмент Конец 14 - начало 15  
века Золото, драгоценные камни, жемчуг;  
скань, зернь**

