

Peterhof





In diesem Geographischen
 Anzeiger
 sind alle Städte
 und Orte
 in Schweden
 und Finnland
 nach ihrer Größe
 und Wichtigkeit
 alphabetisch
 geordnet
 und mit
 ihren Namen
 in der
 schwedischen
 und finländischen
 Sprache
 besetzt
 Die Namen
 sind in
 großen
 Buchstaben
 gesetzt
 Die Namen
 in kleineren
 Buchstaben
 sind die
 Namen der
 Provinzen
 und
 der
 Landstädte
 Die Namen
 in noch
 kleineren
 Buchstaben
 sind die
 Namen der
 Kirchspiele
 und
 der
 Pfarren
 Die Namen
 in den
 kleinsten
 Buchstaben
 sind die
 Namen der
 Höfe
 und
 der
 Bauernhöfe
 Die Namen
 in den
 kleinsten
 Buchstaben
 sind die
 Namen der
 Höfe
 und
 der
 Bauernhöfe

С А Р Е Л И Е Н
 КАРЕЛЬСКАЯ СТОРОНА



ТОРКОВАНИЕ ДУПЕЛЬ ТОРНАС

AAA. Гельсингфорс B. Копенгаген C. Стокгольм D. Аланды E. Турку F. Або G. Ханго H. Або I. Турку K. Аланды L. Турку M. Або N. Ханго O. Турку P. Або Q. Ханго R. Турку S. Або T. Ханго U. Турку V. Або W. Ханго X. Турку Y. Або Z. Ханго	AAA. Al Roschus B. Roschus C. Roschus D. Roschus E. Roschus F. Roschus G. Roschus H. Roschus I. Roschus K. Roschus L. Roschus M. Roschus N. Roschus O. Roschus P. Roschus Q. Roschus R. Roschus S. Roschus T. Roschus U. Roschus V. Roschus W. Roschus X. Roschus Y. Roschus Z. Roschus
--	---

INGERMANNLAND

ИНГЕРМАНЫАНДЯ

Maßstab: 1 Zoll = 1 Meile
 Maßstab: 1 Zoll = 1 Meile

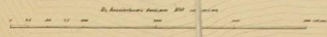
Б

ИЗЪЯТИЕ.

ПЛАНЪ ГЕОГРАФИЧЕСКА АЛЕКСАНДРИИ,

СНЯТЫЙ ВЪ 1867 ГОДУ.

МАШТАБЪ



- ИЗЪЯТИЕ.
- 1. Александрия
 - 2. Александрия
 - 3. Александрия
 - 4. Александрия
 - 5. Александрия
 - 6. Александрия
 - 7. Александрия
 - 8. Александрия
 - 9. Александрия
 - 10. Александрия
 - 11. Александрия
 - 12. Александрия
 - 13. Александрия
 - 14. Александрия
 - 15. Александрия
 - 16. Александрия
 - 17. Александрия
 - 18. Александрия
 - 19. Александрия
 - 20. Александрия
 - 21. Александрия
 - 22. Александрия
 - 23. Александрия
 - 24. Александрия
 - 25. Александрия

КЛУБЪ

ПАРКЪ

ПАРКЪ

ПАРКЪ

ПАРКЪ

ПАРКЪ

ПАРКЪ

ПАРКЪ

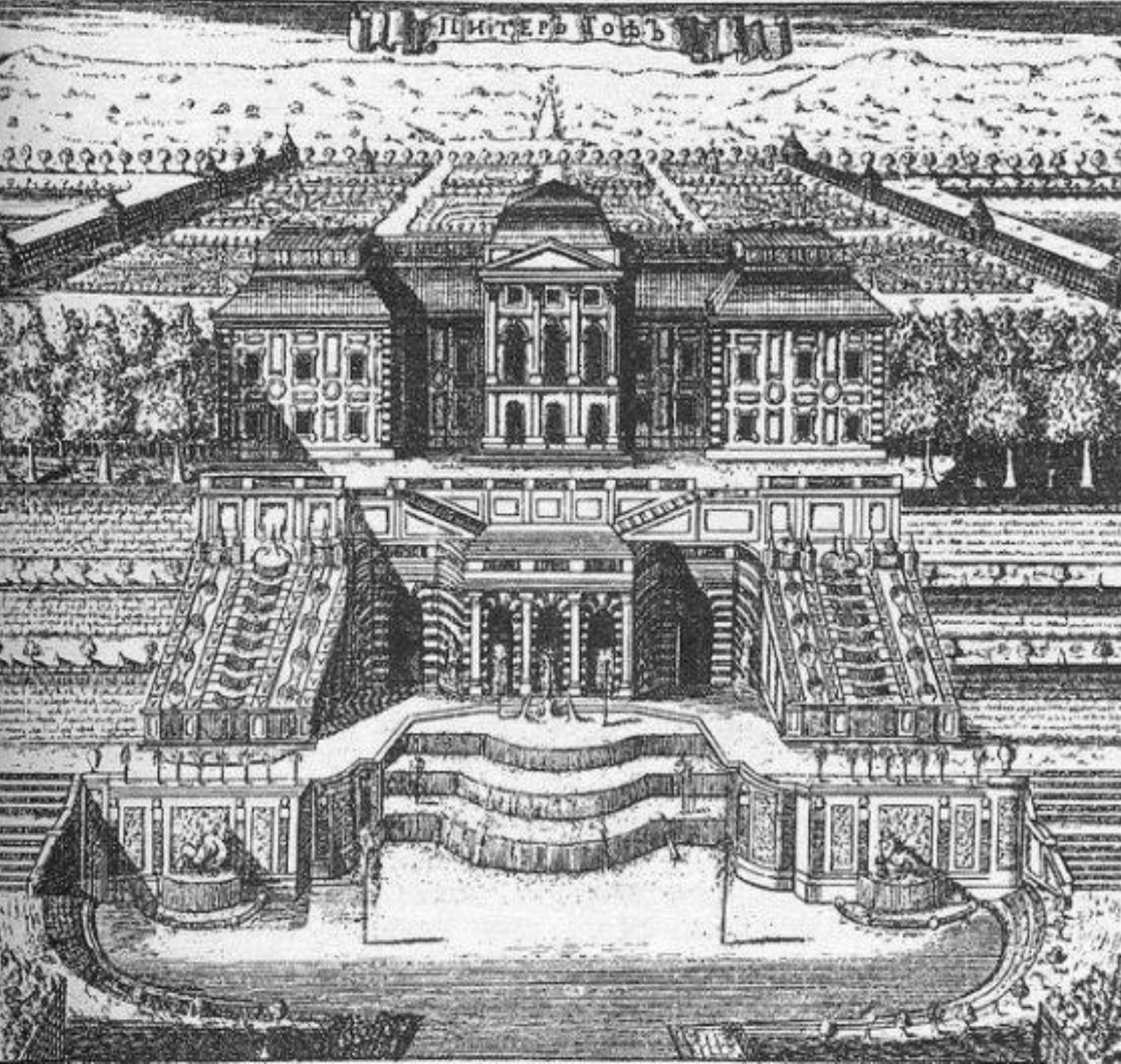
ПАРКЪ

ПАРКЪ

ПАРКЪ

ПАРКЪ

ПАРКЪ

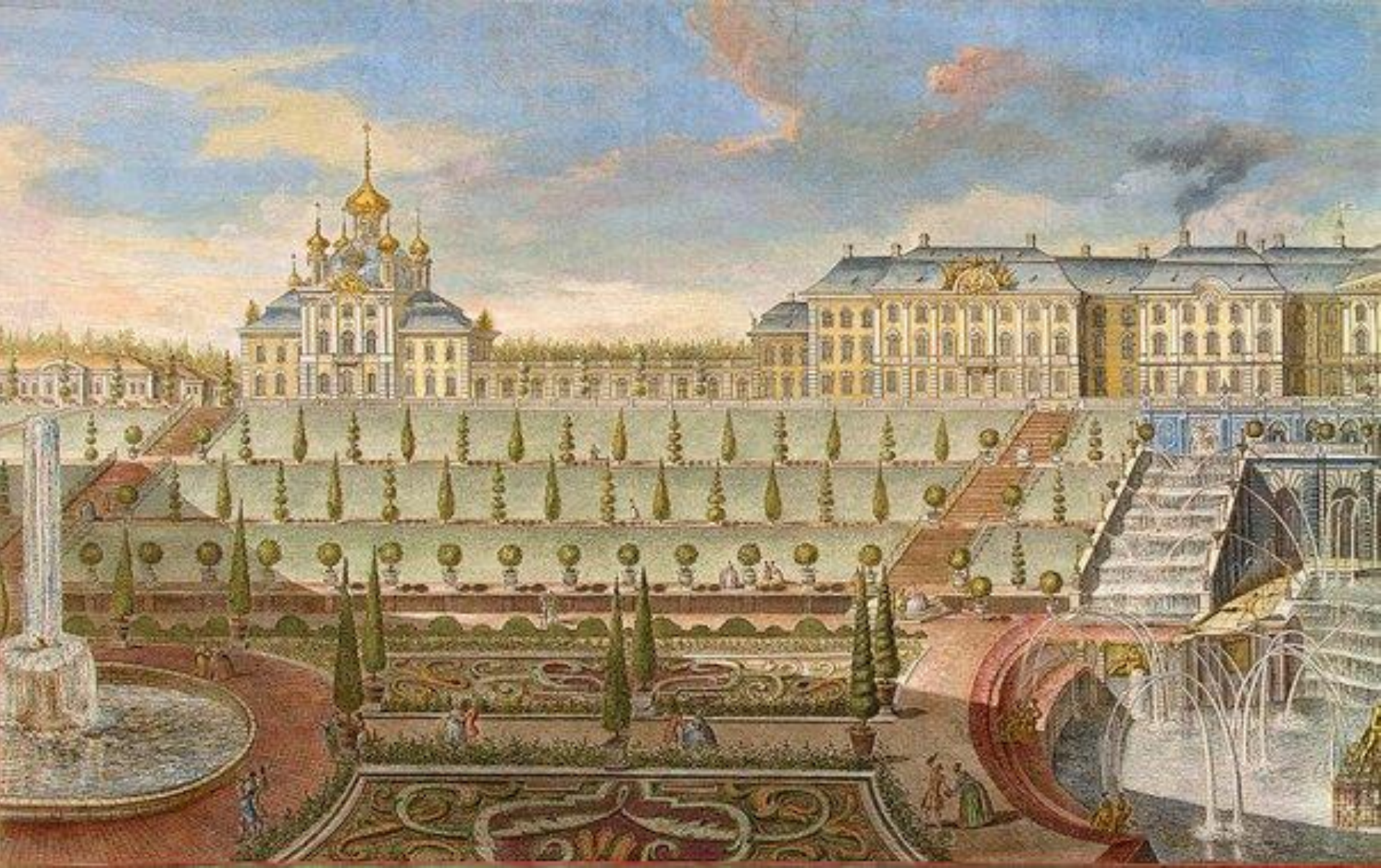


Peterhof,
engraving of
A.I.Rostovtsev
1717.

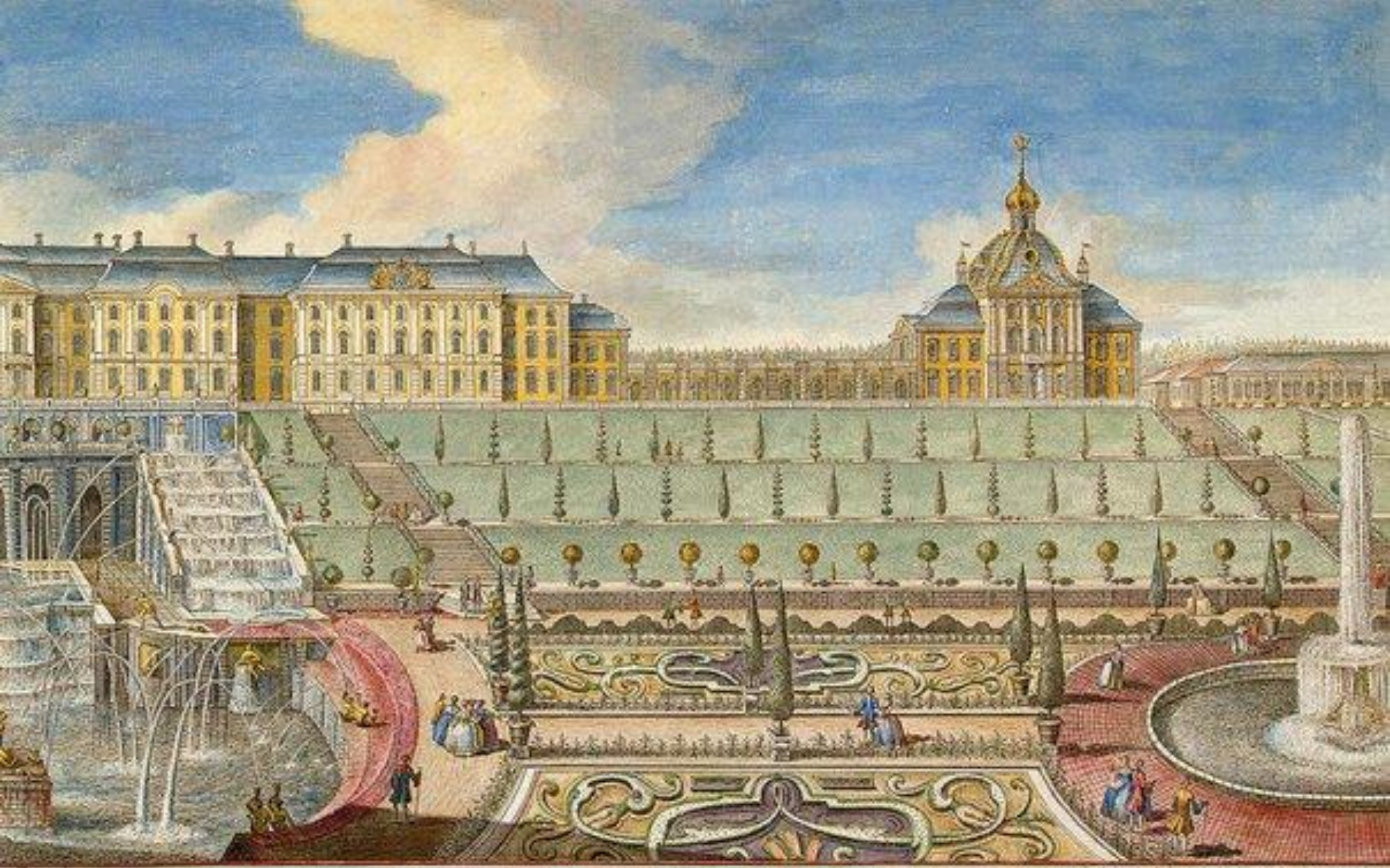
The palace of
Peter I. arch. J.-B.
Leblon.

8th stamp of
Zubov's
panorama of
1716.

The initial
appearance of the
palace before the
reorganization of
Zh.B.-A. Leblond
in 1717.



View of the Grand Palace in Peterhof from the Gulf of Finland. The left part. Painted engraving from the drawing of M.I. Makhaeva, 1761
Artemiev, Prokofy Artemyevich; Chelnakov, Nikita Fedorovich



View of the Grand Palace in Peterhof from the Gulf of Finland. Right side, 1761
Artemiev, Prokofy Artemyevich; Chelnakov, Nikita Fedorovich

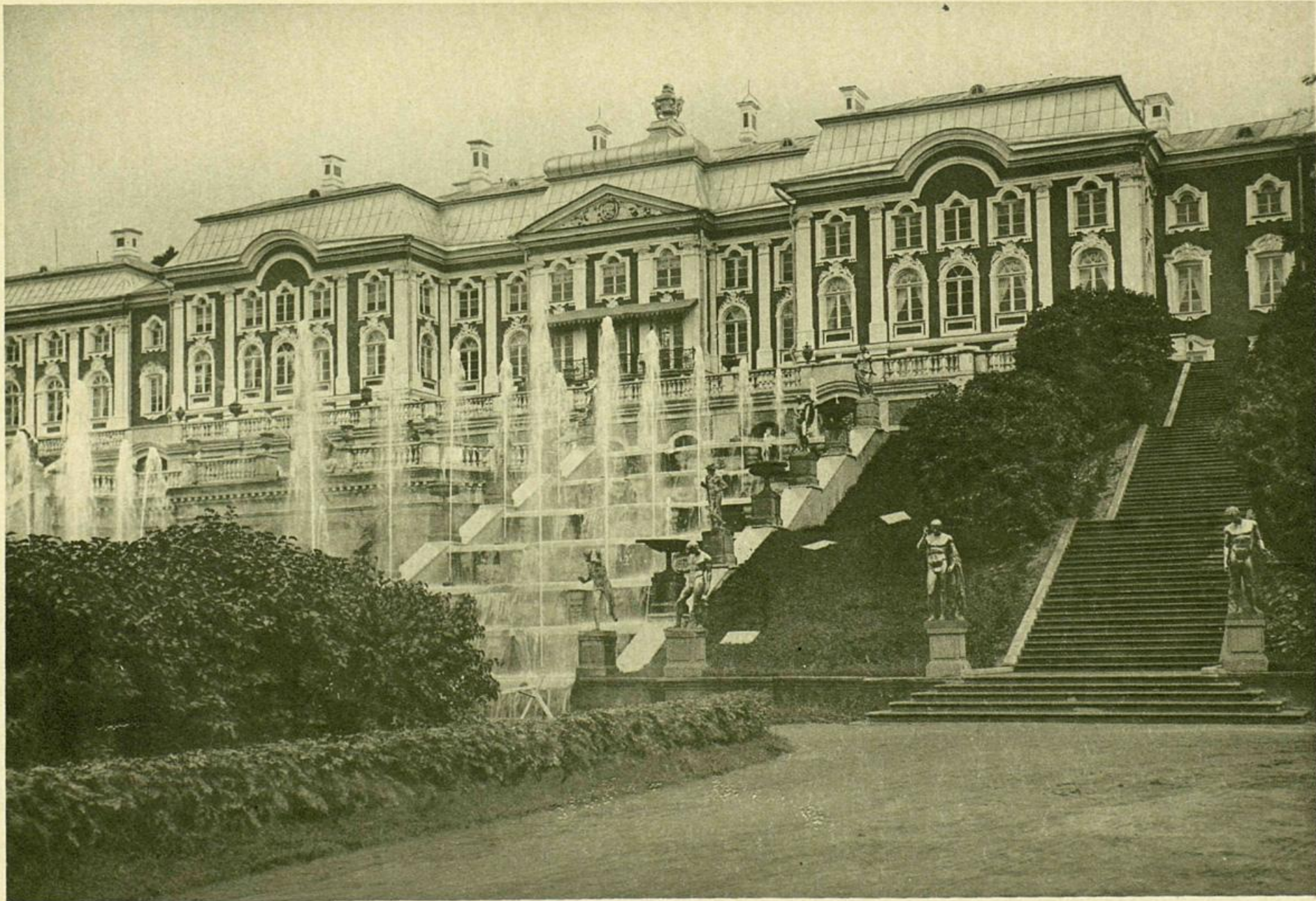
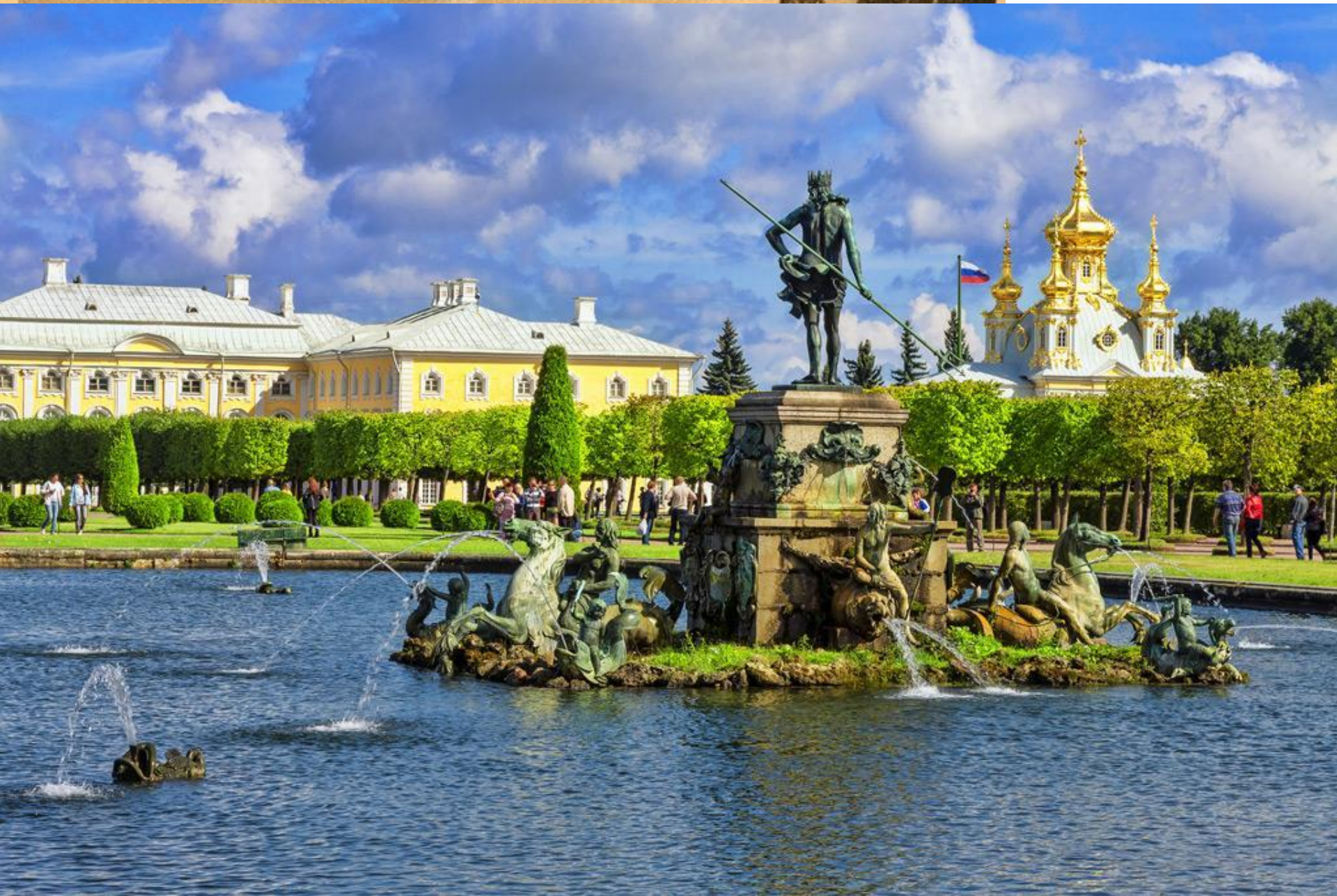


Фото-тинто-гравюра Т-ва „Образование“

ПЕТЕРГОФЪ. ГЛАВНЫЙ ПОДЪЕЗДЪ ДВОРЦА. ФОТ. Т-ВА „ОБРАЗОВАНИЕ“.

Peterhof in the end of the Great Patriotic War





Architecture and sights





The State Museum-Reserve "Peterhof"

The Lower Park from the Great Peterhof Palace



Frauley



Neptune Fountain on the background
The Great Peterhof Palace



Sculptures in the Upper Garden



The Marley Palace



The Sea Canal with the Alley of Fountains



The Gothic chapel



Holguin Pavilion



Thank you for attention!!!

