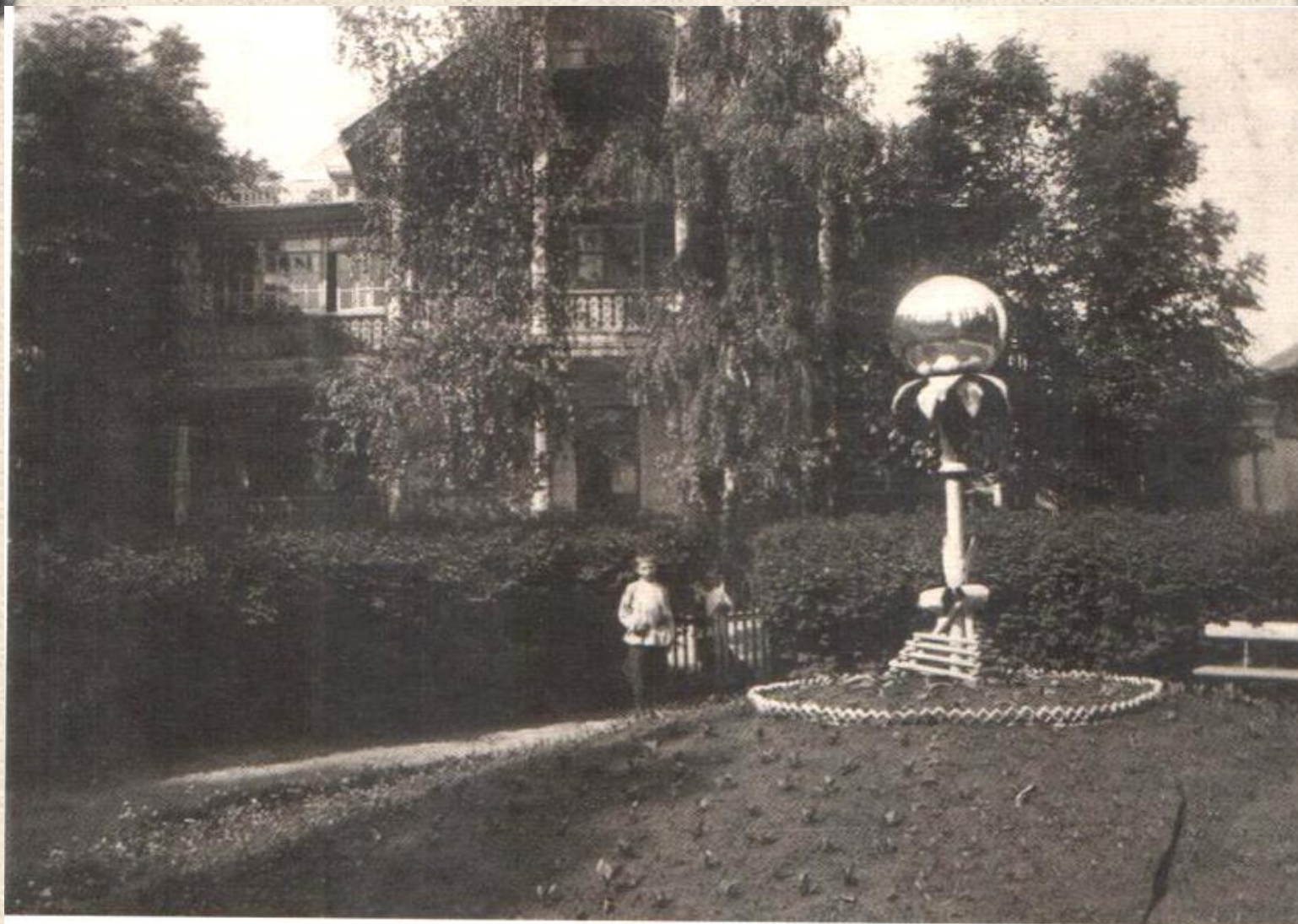


«Милый сердцу уголок»



Фотовыставка-онлайн.
Из истории Нижневоргольского
поселения.
Биб-ка п. Ключ жизни.



Перед домом в усадьбе Паженъ. Фото начала XX в.



*На крыльце дома в усадьбе Паженъ. Фото начала XX в.
Дочка Т.С. Васильевой и Е.Н. Гардавиной*



Крокет во дворе усадебного дома в Пажени. Фото начала XX в.



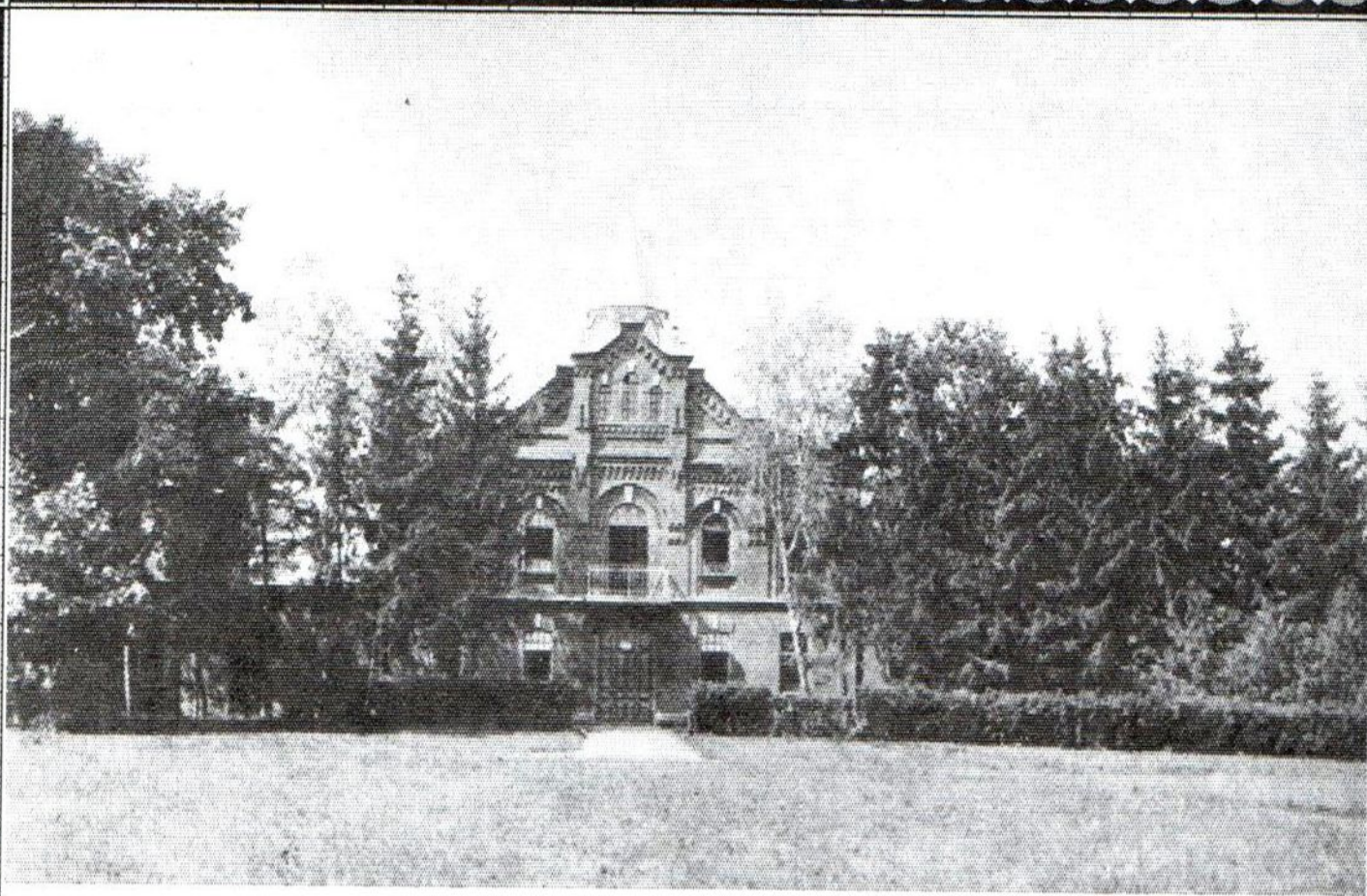
Пруд в усадьбе Паженъ. Фото начала XX в.



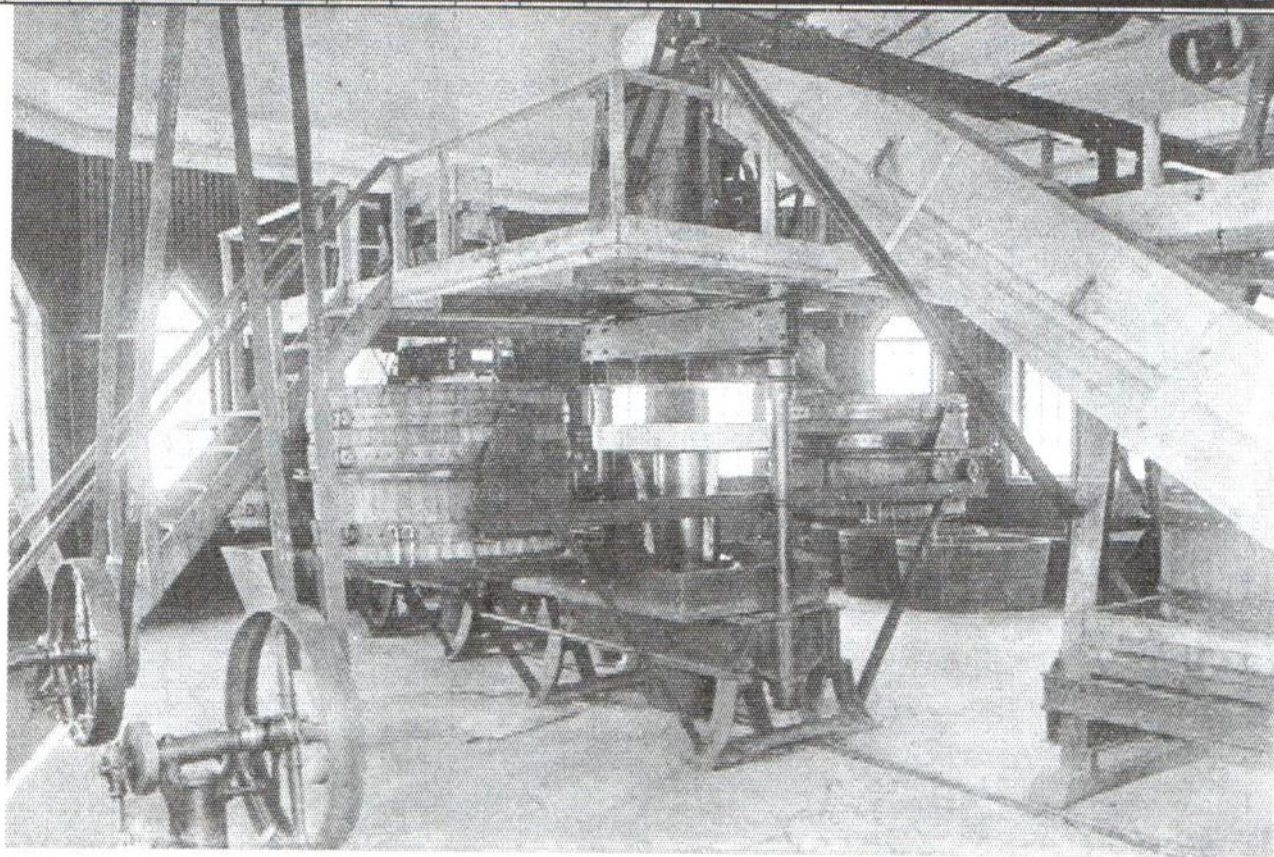
Елец. Имение Ключ жизни. Павильон и бродильня с северной стороны. Начало XX века.



Елец. Имение Ключ жизни. Помещение для рабочих в молодом саду. Начало XX века.



Елец. Имение Ключ жизни. Бродильня с восточной стороны. Начало XX века.



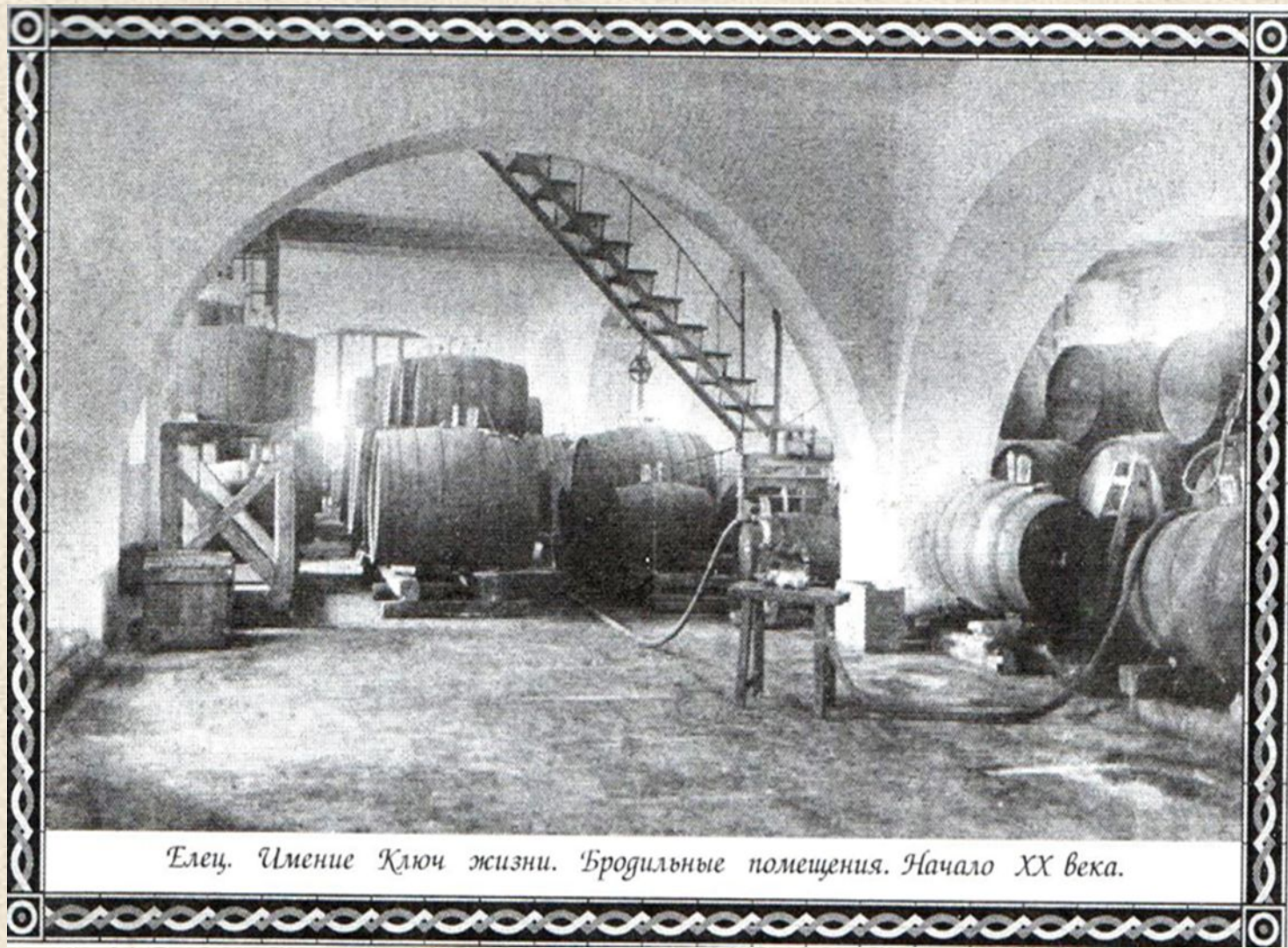
*Елец. Имение Ключ жизни.
Гидравлические прессы и дробилки автоматического действия. Начало XX века.*



Елец. Имение Ключ жизни. Домик для приезда. Начало XX века.



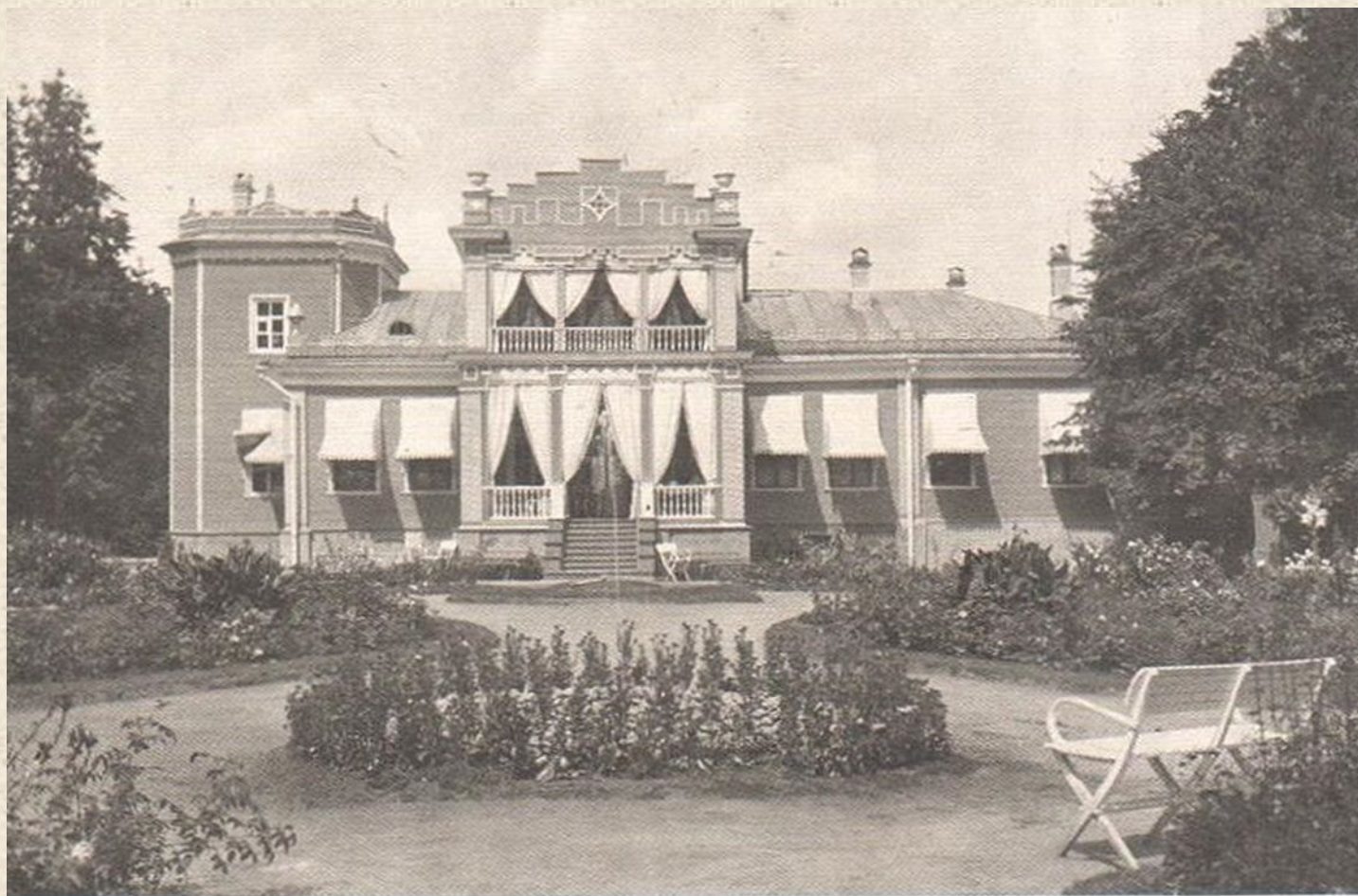
Подвал № 2. Фото начала XX в. ЕКМ



Елец. Имение Ключ жизни. Бродильные помещения. Начало XX века.

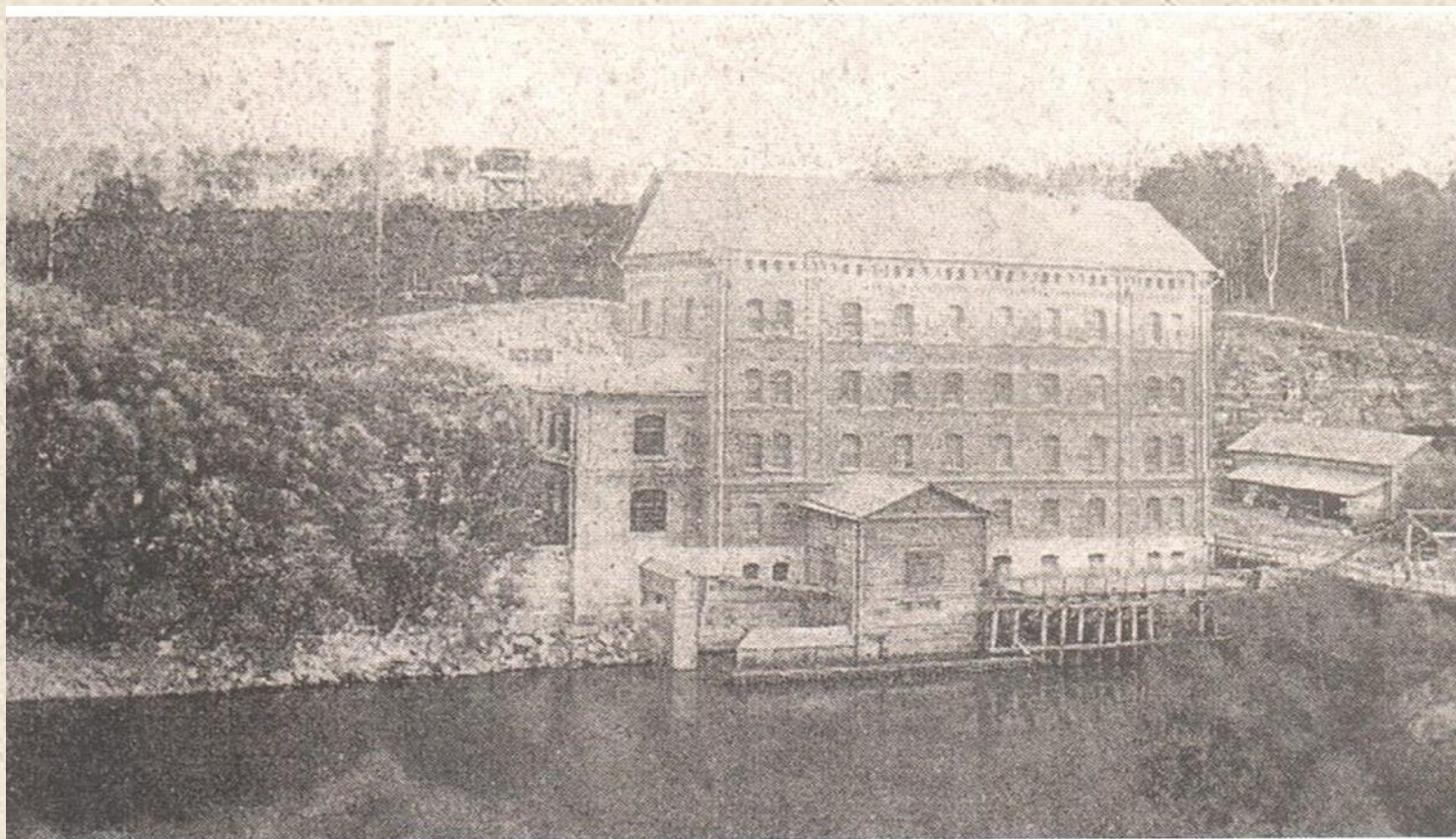


Цветочные часы. Фото начала XX в. ЕКМ



Правление винокуренного завода. Фото начала XX в. ЕКМ





Мельница купца Талдыкина. Фото около 1900 г.



Вид на мельничный комплекс. Фото С.Н. Белых, 2018 г.



*Фонтанная чаша 1-го яруса.
Фото Л.А. Черепанниковой, 2018 г.*



*Фонтан 2-го яруса.
Фото Л.А. Черепанниковой, 2018 г.*



Здание конторы. Фото автора, 2014 г.



Здание парового отделения. Фото Л.А. Черепанниковой, 2018 г.



Спасибо за внимание!