

ГБСКОУ школа №663 Московского района
Поплеухова Ирина 8 класс
Мохноножкин Александр 6 класс
Трофимова Александра 6 класс

Влияние звуковой волны на клетки слухового анализатора

Влияние наушников на слух



ЦЕЛЬ ДОКЛАДА:

- Доказать негативное влияние наушников на здоровье человека.
- Дать рекомендации по правильному использованию наушников.



ЗАДАЧИ:

- 1. Раскрыть природу звуковой волны
- 2. Проанализировать работу звукового анализатора.
- 3. Доказать вредное влияние наушников на слух.
- 4. Дать рекомендации по правильному использованию наушников.



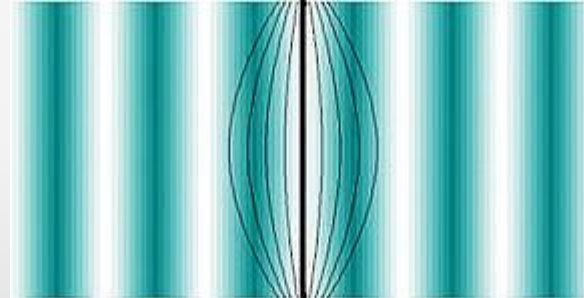
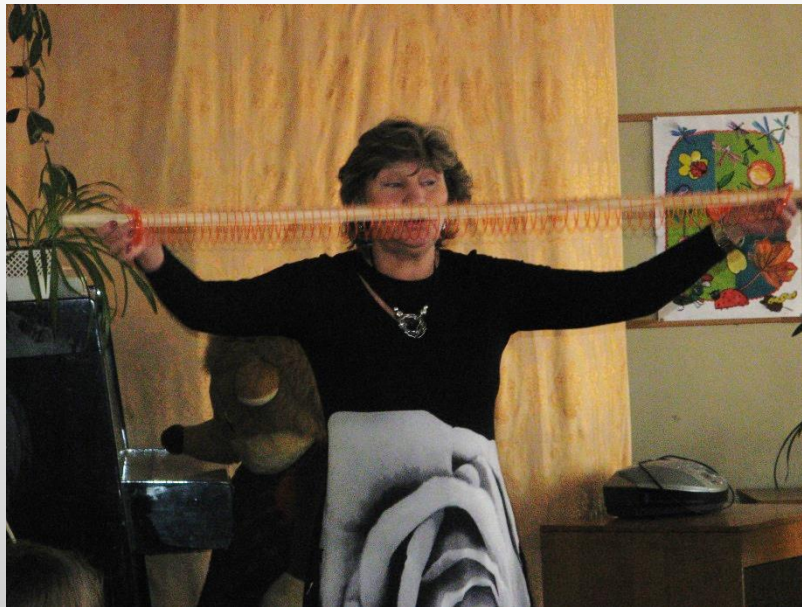
МИР ЗВУКОВ.



Звук- ЭТО ПРОДОЛЬНАЯ УПРУГАЯ ВОЛНА.

Воздушная звуковая волна – это сжатия и разрежения воздуха.

Скорость звука в воздухе равна 330 метров в секунду.



Источники звука.

Звук создают только колеблющиеся тела.

Все музыкальные инструменты создают колебания.



TA-MUSICA.RU

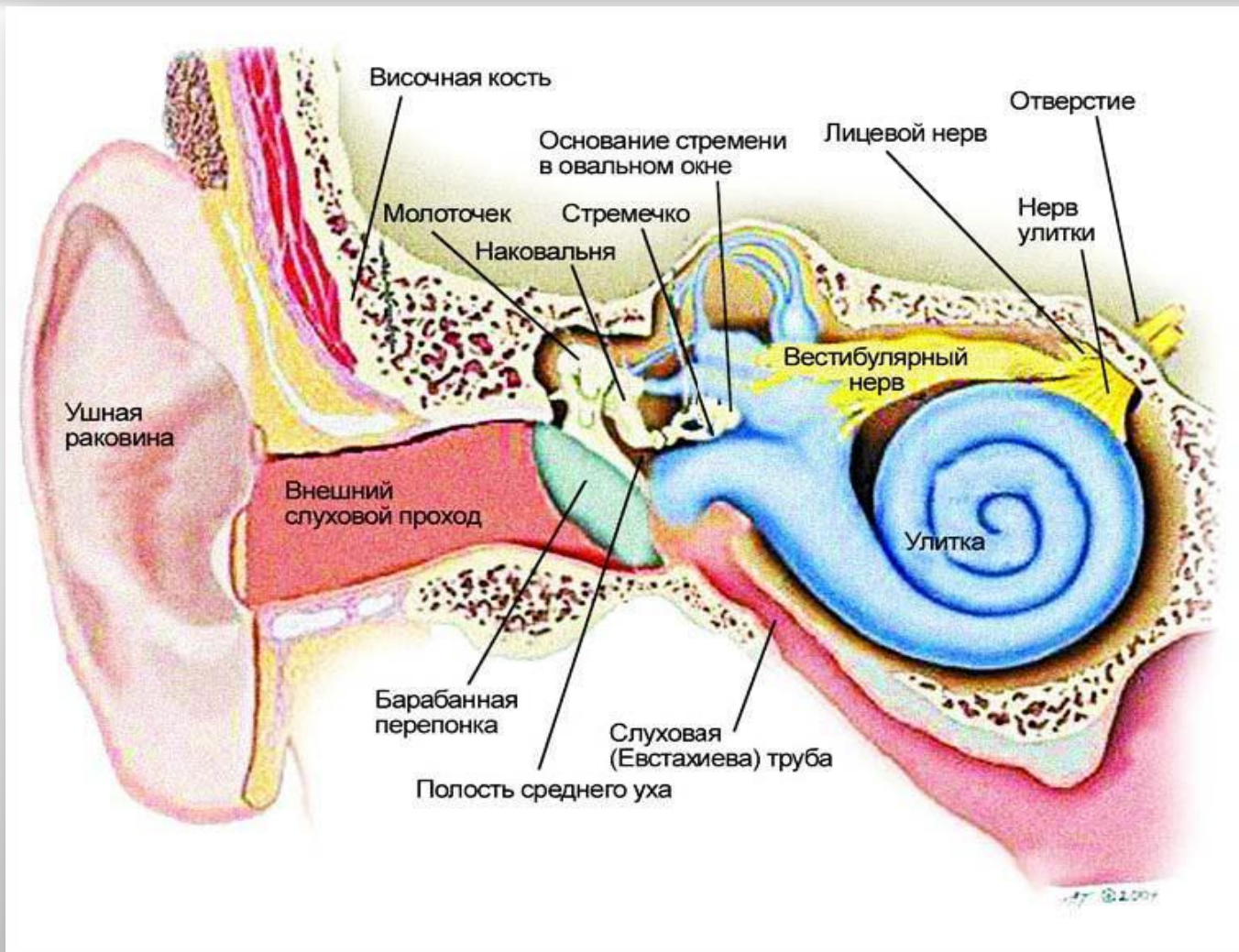


СЛУХОВОЙ АНАЛИЗАТОР

- ▣ *Слуховой анализатор* - это совокупность механических, рецепторных и нервных структур, деятельность которых обеспечивает восприятие человеком и животными звуковых колебаний.
- ▣ У высших животных, в том числе у большинства млекопитающих, он состоит из наружного, среднего и внутреннего уха, слухового нерва и центральных отделов головного мозга.



СТРОЕНИЕ УХА.

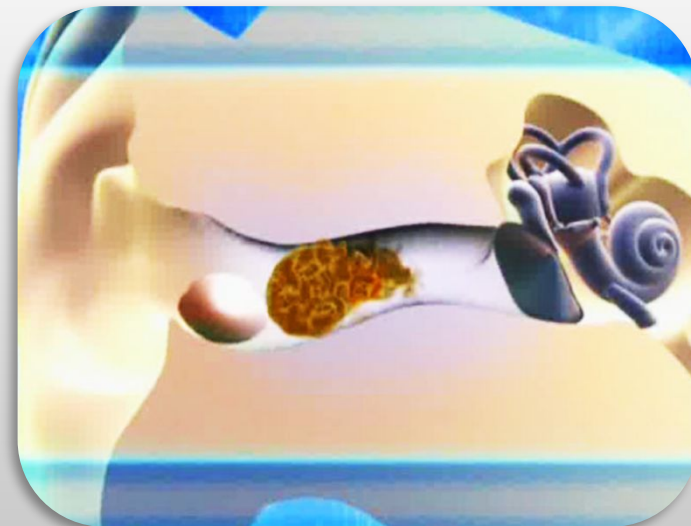


СЕРНАЯ ПРОБКА.

Сера выполняет защитную функцию

- очищает слуховой канал от старого эпидермиса;
- увлажняет и поддерживает влажность эпидермиса наружного слухового прохода;
- препятствует попаданию в наружный слуховой проход пыли и инородных частиц.

Из-за наушников физиологический механизм самоочищения уха нарушается, и тогда образуются серные пробки.



ЭЛЕМЕНТАРНАЯ ГИГИЕНА.

Носите наушники в чехле.

Пользуйся только своими наушниками.

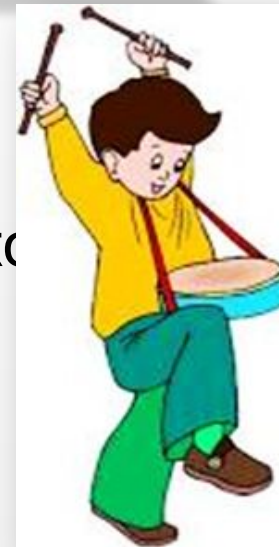


ПОЖАЛЕЙТЕ ВАШИ УШИ !



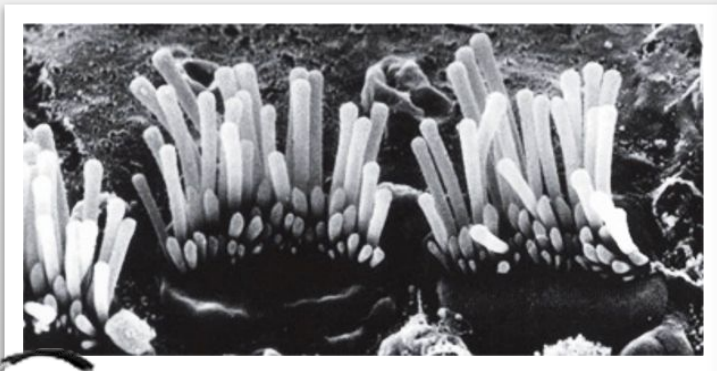
БАРАБАННАЯ ПЕРЕПОНКА

- Громкая музыка растягивает барабанную перепонку.
- Большие наушники оказывают меньшее звуковое давление.



ВОЛОСКОВЫЕ КЛЕТКИ.

- На основной мембране расположены два вида рецепторных волосковых клеток, внутренние и наружные. Внутренние волосковые клетки располагаются в один ряд, их около 3500. Наружные волосковые клетки располагаются в 3—4 ряда; общее число их 12 000—20 000.



СИЛЬНЫЙ ЗВУК, КАК УРАГАН.

- ❑ Очень громкие звуки вызывают гибель слуховых клеток, из-за чего слух снижается или теряется вовсе. Поэтому слушать громкую музыку вредно.
- ❑ Волосковые клетки не восстанавливаются! Они гибнут от урагана звуков....



Наушники или жизнь?

- Тысячи людей в мире гибнут под колесами машин, потому, что они были в наушниках.
- Нельзя ходить в наушниках по улице, можешь не услышать сигналов опасности!



ВОЗМОЖНЫЕ ПОСЛЕДСТВИЯ НЕГРАМОТНОГО ИСПОЛЬЗОВАНИЯ НАУШНИКОВ.

- - головная боль
- - шум в ушах
- - раздражительность
- - бессонница
- - головокружение
- - быстрая утомляемость
- - депрессия
- - эмоциональная неустойчивость
- - агрессивное поведение
- - ухудшение слуха (возможно и полная её потеря)
- - эпилепсия височной зоны коры больших полушарий (к сожалению, долгое время бессимптомная).



ВЫВОДЫ И РЕКОМЕНДАЦИИ.

- **Наушники негативно влияют на здоровье человека.**
- 1. Не пользуйтесь наушниками более часа подряд и более 2-х часов в сутки .
- 2. Старайтесь не превышать порог громкости в 60 децибел (это громкость спокойной беседы).
- 3. Откажитесь от наушников-капель. Они гораздо «громче» (а значит вреднее) больших наушников-накладок.
- 4. Не используйте только один наушник!
- 5. Не используйте наушники на улице. Вы можете не услышать сигналов опасности.
- 6. Пользуйтесь только своими наушниками.



ПЕРЕОСМЫСЛИВАЯ НАСТОЯЩЕЕ- МЫ МЕНЯЕМ СВОЁ БУДУЩЕЕ...

Будущее?

- Ты можешь не услышать пение птиц,
- Ты можешь не услышать шум дождя,
- Ты можешь не услышать смех,
- Ты можешь не услышать плач,
- Ты можешь ничего не услышать...

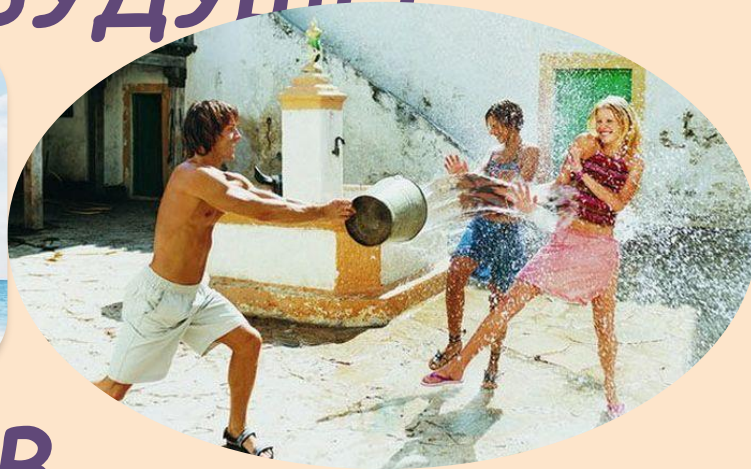
Настоящее!

- «Дорожите счастьем, дорожите!
- Замечайте, радуйтесь, берите
- Радуги, рассветы, звезды глаз -
- Это все для вас, для вас, для вас. ... »

Э. Асадов.



ВАШЕ БУДУЩЕ



В



ВАШИХ РУКАХ



ВАШЕ БУДУЩЕЕ



В



ВАШИХ РУКАХ

