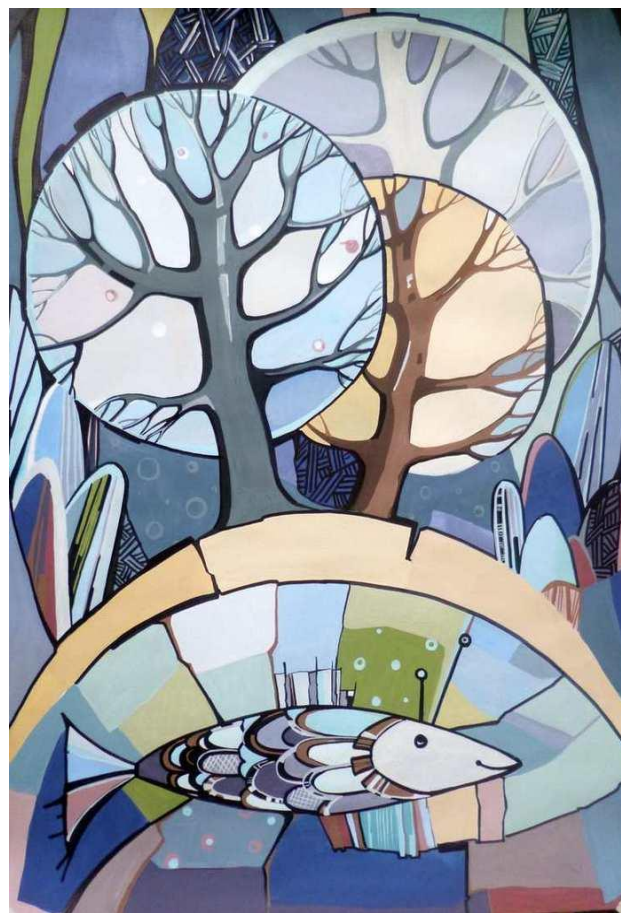


Декоративный пейзаж



Что надо знать и уметь при рисовании пейзажа?

- Уметь делать элементарный композиционный и цветовой анализ пейзажных работ. Знать названия пейзажных картин и их авторов;
- Знать законы линейной и воздушной перспективы;
- Иметь понятия о средствах выразительности в живописи: композиционное решение, цветовое решение, контраст, колорит;
- Уметь сравнивать свои работы с пейзажными композициями мастеров и оценивать свое умение.

Назови авторов пейзажей и сделай анализ по плану .



1. И. Левитан «Золотая
осень»



2

2. К. Саврасов «Грачи
прилетели»



3

3. И. Шишкин «Рожь»

План анализа:
1. Колорит картины (теплый, холодный, смешанный);
2. Композиционное решение (горизонт высокий, низкий; перспектива линий; что подчеркнул этим художник);
3. Цветовое решение (какие преобладают цвета);



4

4. Использование контраста
4. И. Грабарь «Лазурь»

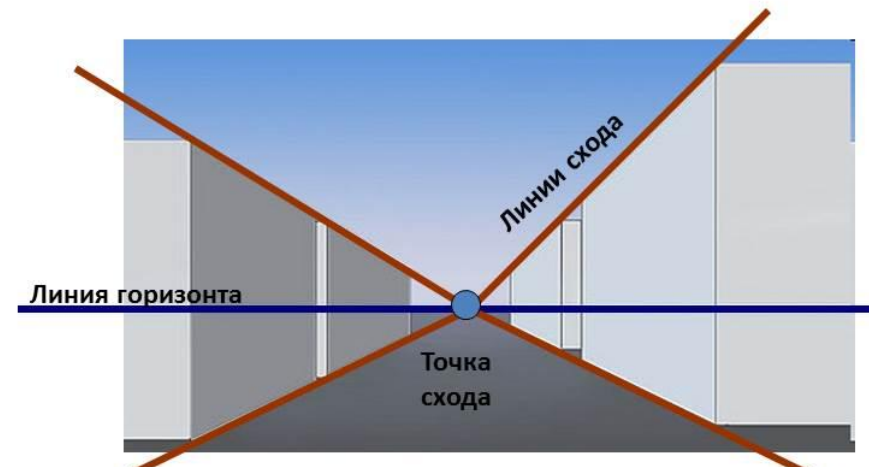
Законы перспективы

При изображении пейзажей необходимо обращать внимание на дальний, средний и ближний планы.



И Левитан. На озере

- **Линия горизонта** - это воображаемая прямая, условно находящаяся в пространстве **на уровне глаз наблюдателя**.
- **Линии схода** - это линии, образующие края формы объекта и показывают положение объекта в перспективе.
- **Точка схода** - точка, в которой соединяются линии схода.



Воздушная перспектива – изменение предмета в цвете и тоне. Воздух редко бывает идеально прозрачным: дым, пыль, водяные пары часто создают дымку, которая изменяет цвет объектов вдалеке.



Чем отличаются эти пейзажи? Как можно их назвать?



Реалистический пейзаж

Общие признаки:

- П** • Передача плановости;
- И** • Изменение масштаба

Отличительные признаки:

- И** • Изображение стилизованное в форме и цвету;
- П** • Присутствует декоративность, орнамент



Декоративный пейзаж

Основные формы стилизации и декорирования деревьев



#70039939

