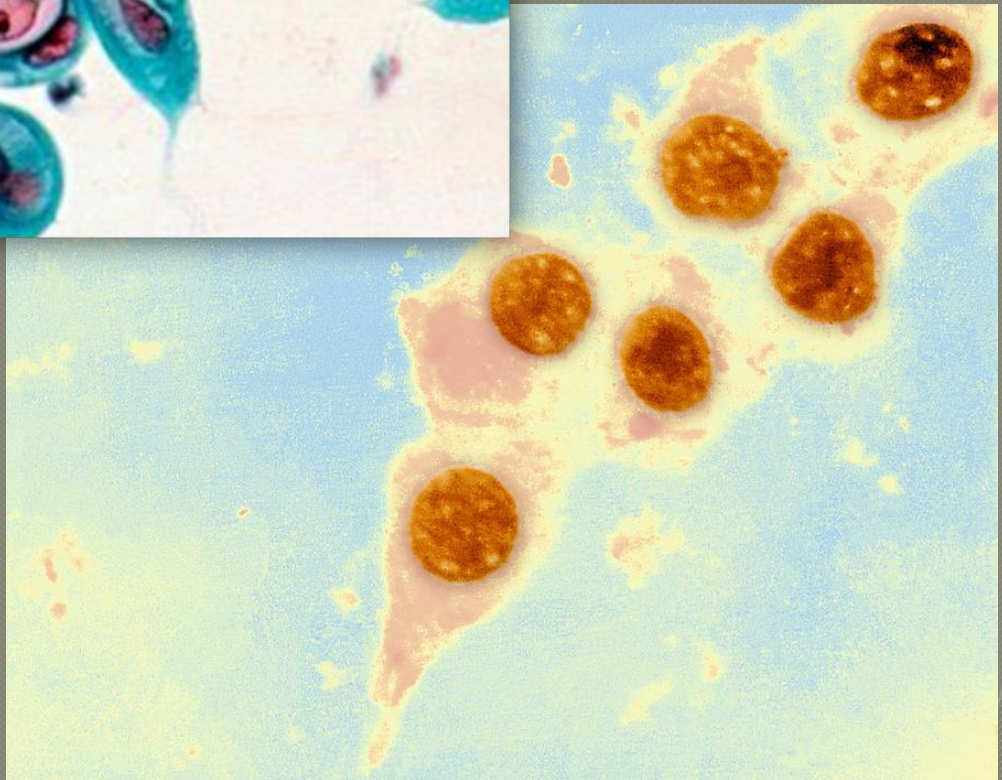
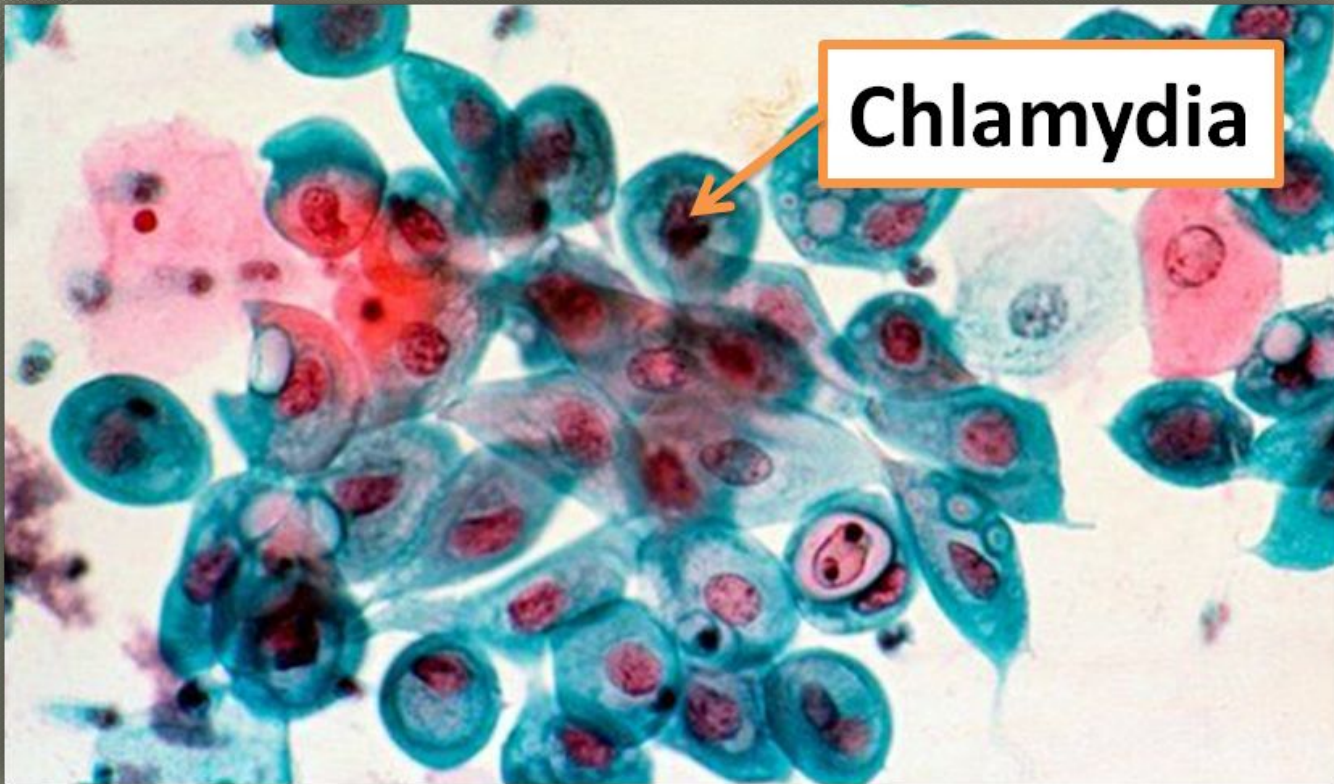


Хламидиоз. Диагностика и лечение.

Выполнили студенты МПФ 5 курса 9
группы:
Смолянов Александр
Соловьев Алексей
Старостина Анна
Тагиев Элвин

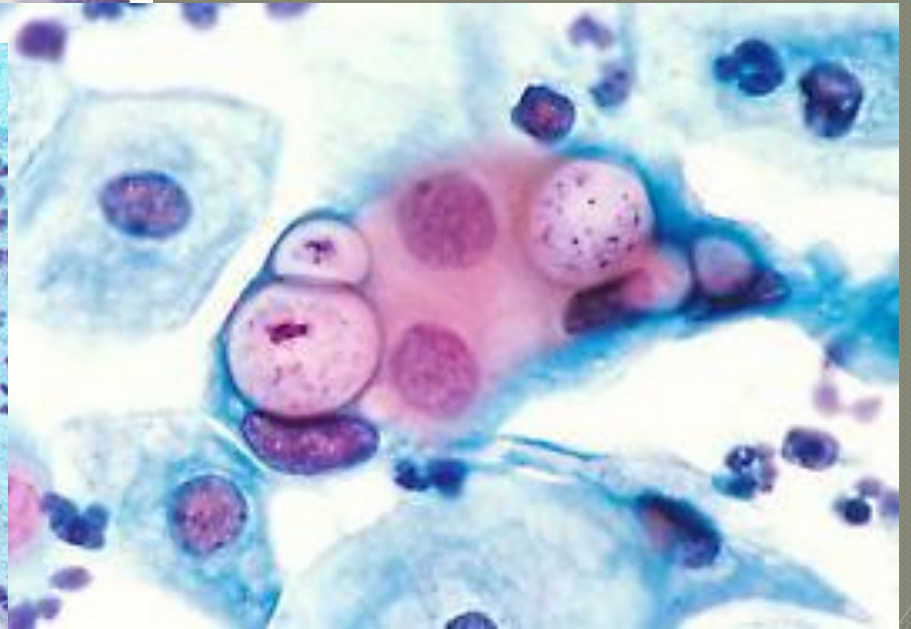
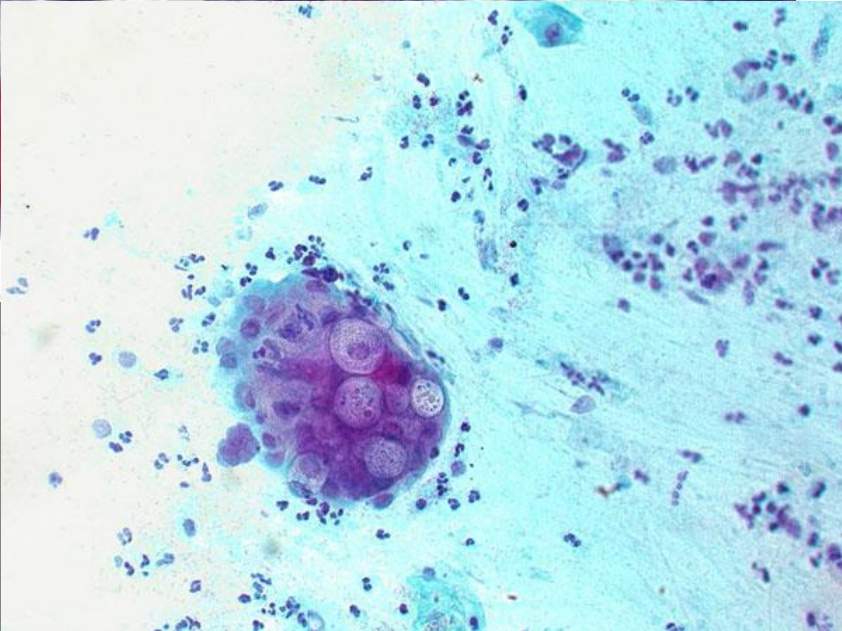
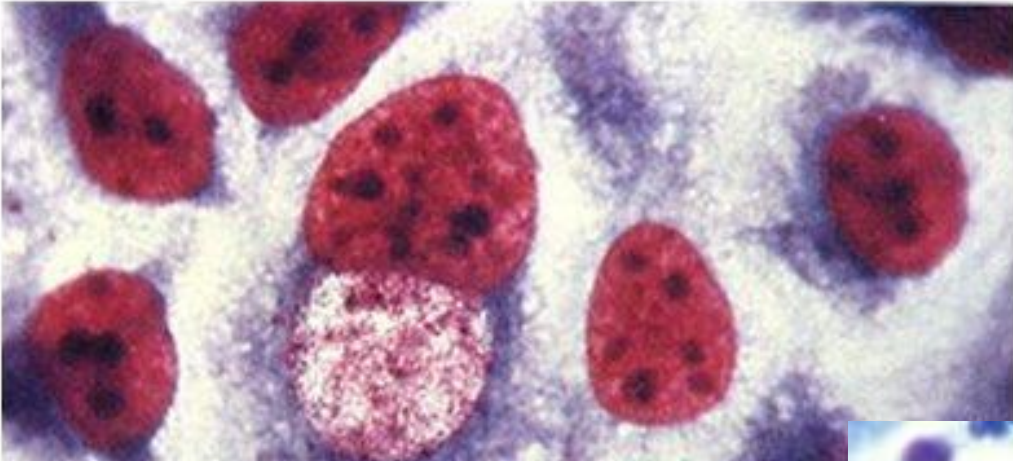
Chlamydia



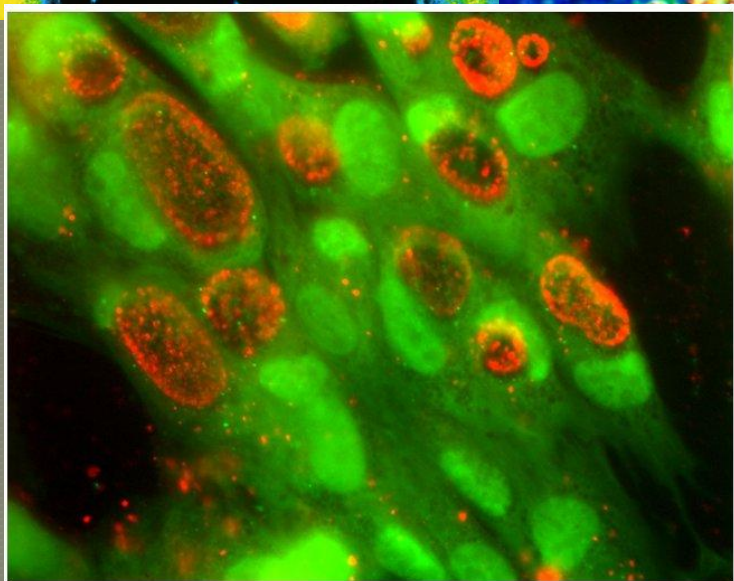
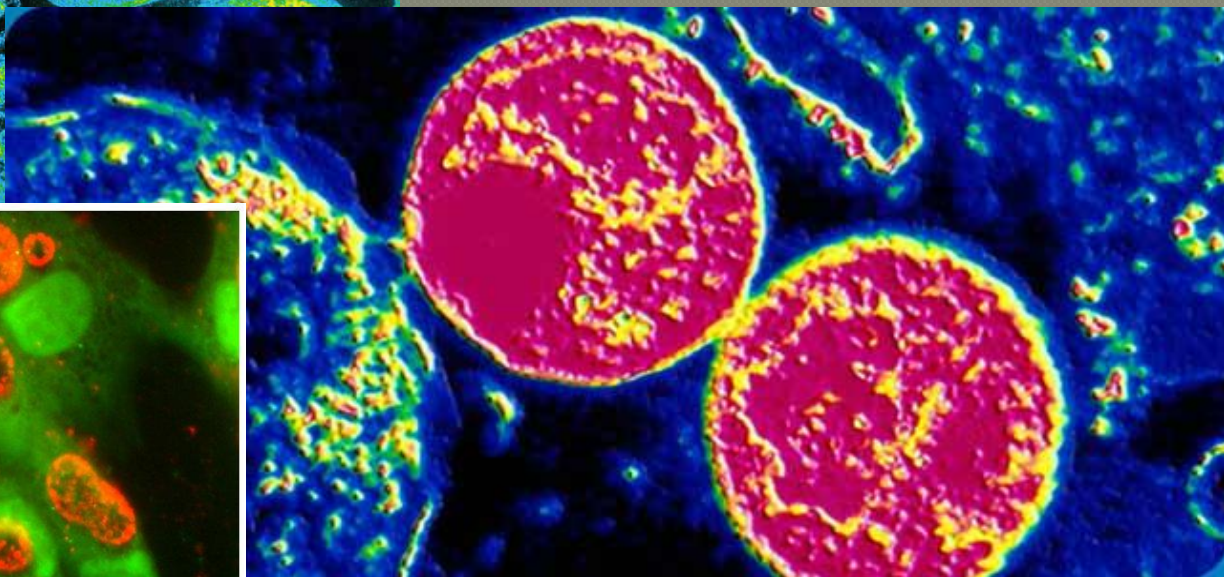
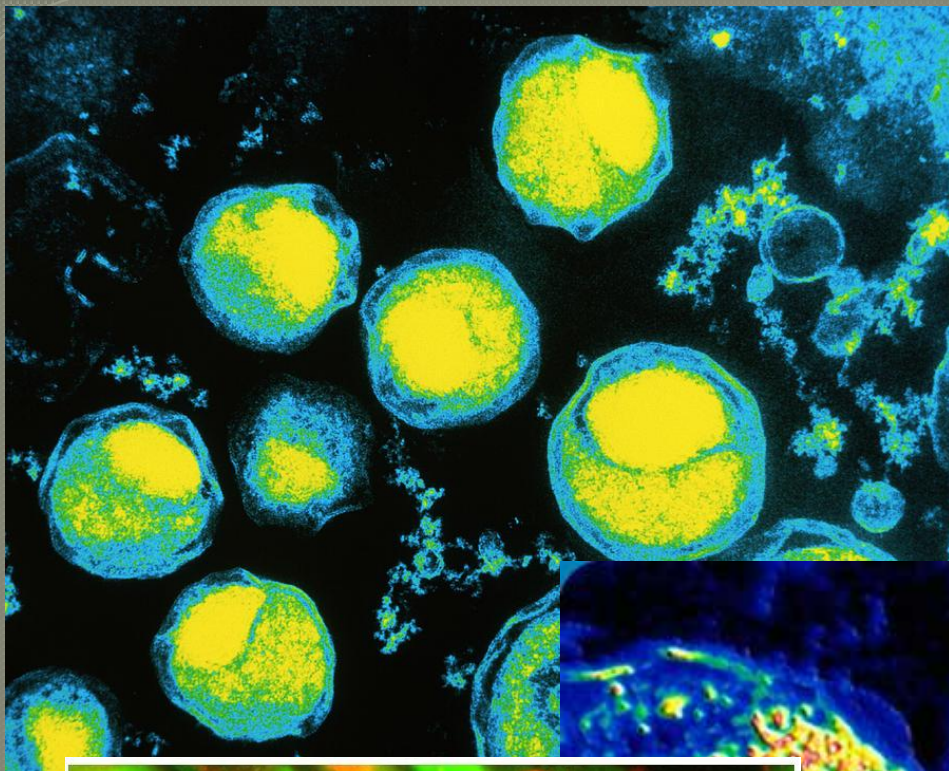
Экспресс диагностика



Микроскопия



РИФ



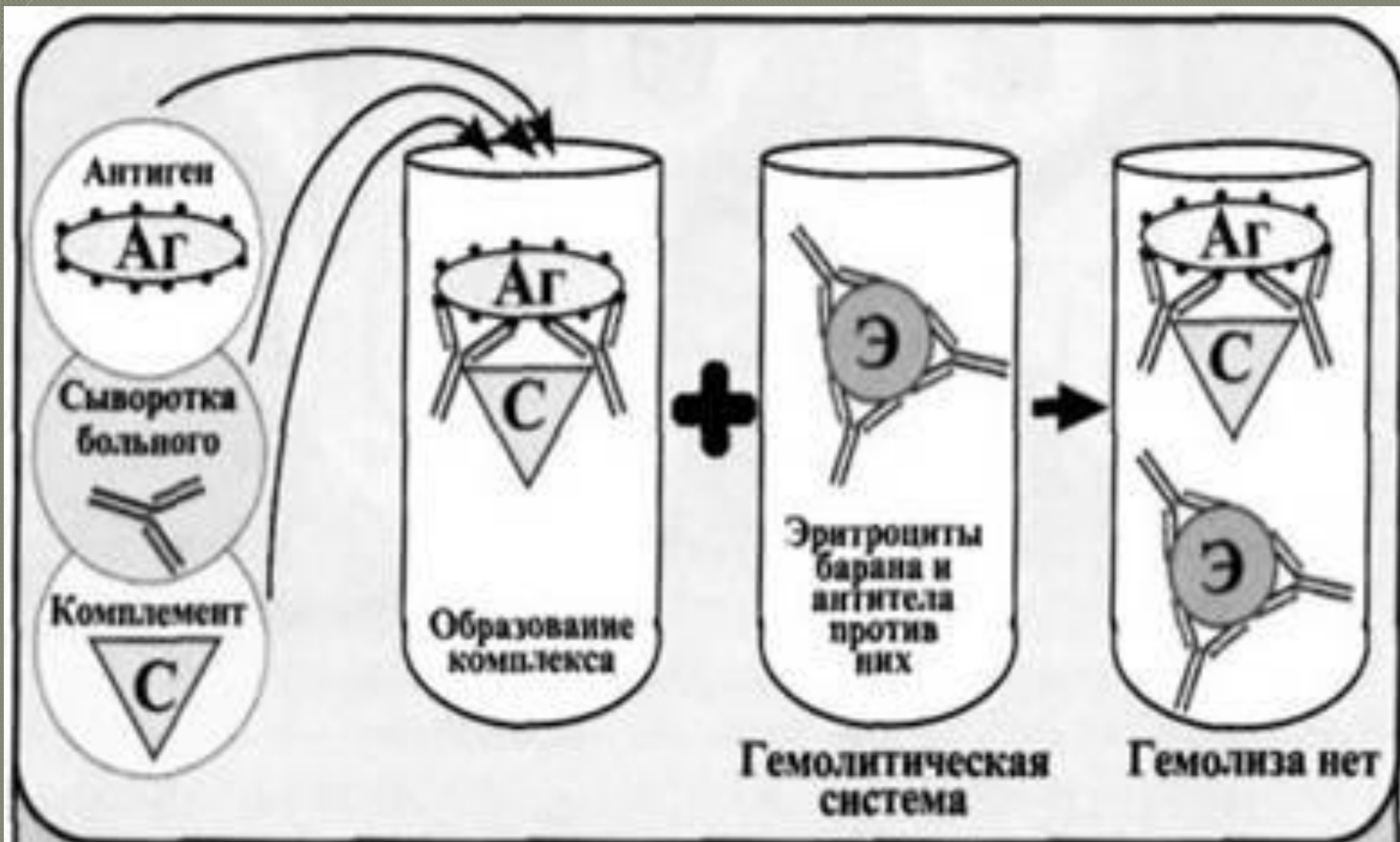


Рис. 7.57. Схема РСК с сывороткой больного

Иммуноферментный анализ (ИФА)

Анализ на хламидиоз

Показатель	Расшифровка
IgM-, IgG-	Инфекция отсутствует
IgM-, IgG+	Носительство хламидий или иммунитет после перенесенного заболевания. Лечение не требуется
IgM+, IgG-	Острый первичный хламидиоз
IgM+, IgG+	Обострение хронического хламидиоза или начало выработки иммунитета при первичном инфицировании

Культуральный метод



ПЦР

ИССЛЕДОВАНИЕ	РЕЗУЛЬТАТ	НОРМА
Хламидии (ИФА)		
<i>Хламидии IgM</i>	отрицат. <100 титр	отрицат. <100
<i>Хламидии IgG trachomatis</i>	отрицат. <10 титр	отрицат. <10
<i>Расшифровка титров: 20 - слабо положительный, 40 и 80 - умеренно положительный, 160 и >160 - высоко положительный</i>		
<i>Хламидии IgG pneumoniae</i>	полож. 40 титр	отрицат. <10
<i>Расшифровка титров: 20 - слабо положительный, 40 и 80 - умеренно положительный, 160 и >160 - высоко положительный</i>		
<i>Хламидии IgA trachomatis</i>	отрицат. <10 титр	отрицат. <10
<i>Расшифровка титров: 20 - слабо положительный, 40 - умеренно положительный, 80-160 и >160 - высоко положительный</i>		
Chlamydia trachomatis ПЦР	ПОЛОЖИТ.	отрицат.

Ваша кровь хранится 14 дней, что делает возможным проведение некоторых дополнительных тестов без повторного взятия крови.

Дата: **06.07.2015**

Врач:



Лечение

- **Подготовительный этап**

(стимуляция иммунитета, повышение защитных свойства организма, нормализация микрофлоры кишечника и слизистых половых органов, лечение хронических заболеваний). Длительность подготовительного этапа лечения хламидиоза индивидуальна, в зависимости от сопутствующих хронических заболеваний.

- **Лечение антибиотиками**

(основными препаратами, уничтожающими инфекцию, являются антибиотики трех групп: *тетрациклины, макролиды и фторхинолоны*)

Критерии излеченности:

- ИФА на IgA через 1,5-2 месяца после лечения (выздоровление: IgA нет).
- ИФА на IgG через 1,5-2 месяца после лечения (выздоровление: снижение титра в 4-8 раз). Однако после выздоровления титр IgG может остаться на прежнем уровне (так называемый «серологический рубец»). Поэтому большинство стандартов **не рекомендуют** использовать определение антител для установления излеченности хламидиоза.
- ПЦР через 1,5-2 месяца после лечения (выздоровление: ПЦР отр).

Профилактика

Препараты для профилактики хламидиоза



Спасибо за внимание!