

УО «Гомельский государственный медицинский университет»



Кафедра патологической анатомии

ПОДЖЕЛУДОЧНАЯ ЖЕЛЕЗА: ФУНКЦИИ, ПАТОМОРФОЛОГИЯ, ЗАБОЛЕВАНИЯ. ПАТОГЕНЕЗ АЛКОГОЛЬНОГО ПАНКРЕАТИТА

Подготовил: Вакульчик Николай
Андреевич

Лечебный факультет

3 курс

ПОДЖЕЛУДОЧНАЯ ЖЕЛЕЗА

ПОДЖЕЛУДОЧНАЯ
ЖЕЛЕЗА ЧЕЛОВЕКА —
ОРГАН
ПИЩЕВАРИТЕЛЬНОЙ
СИСТЕМЫ,
ОБЛАДАЮЩИЙ
ВНЕШЕСЕКРЕТОРНОЙ
И
ВНУТРЕНЕСЕКРЕТОРНО

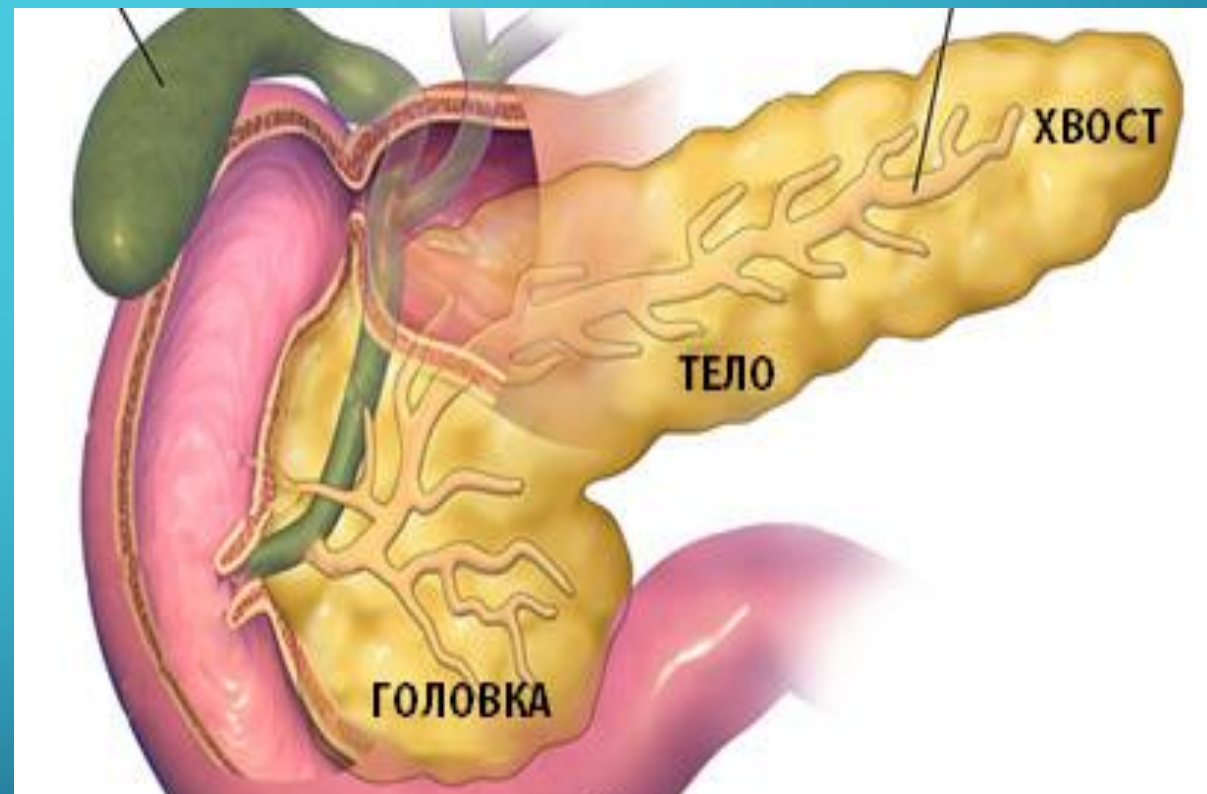


Рис.
Паренхима
поджелудочной
железы в



Рис. Островок
Лангерганса

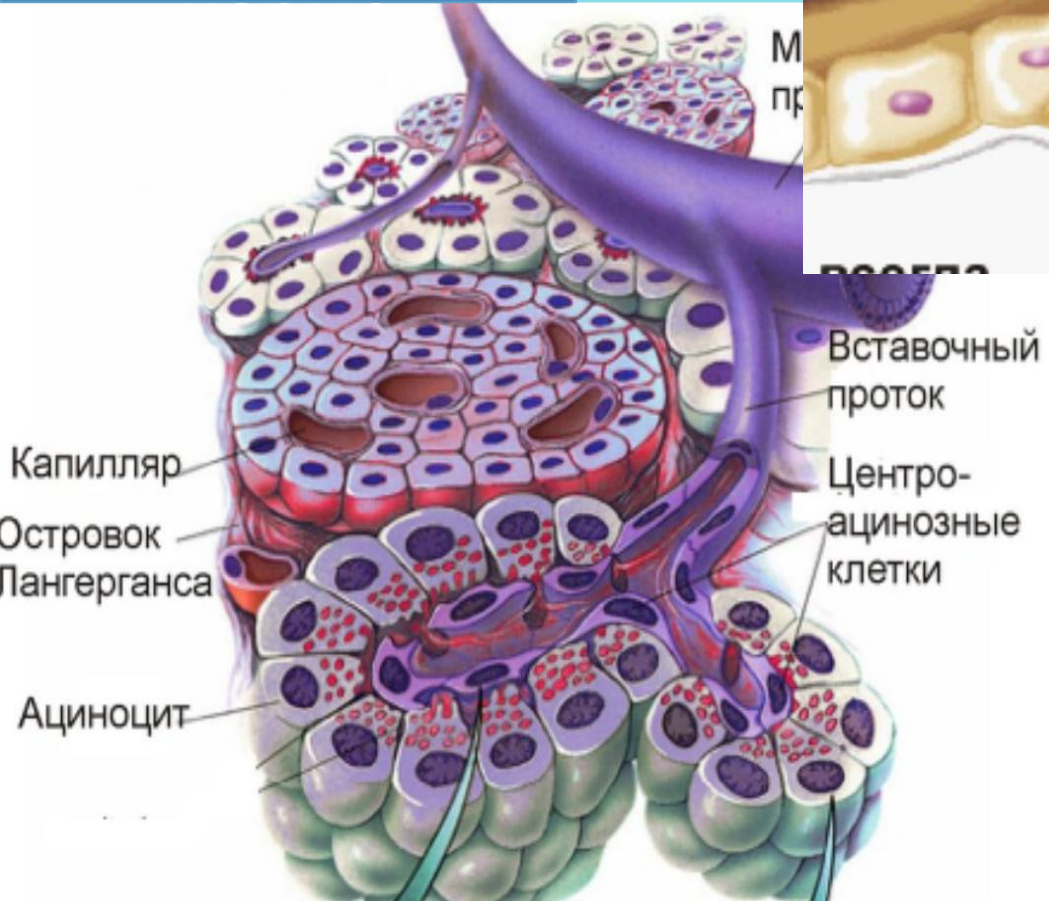
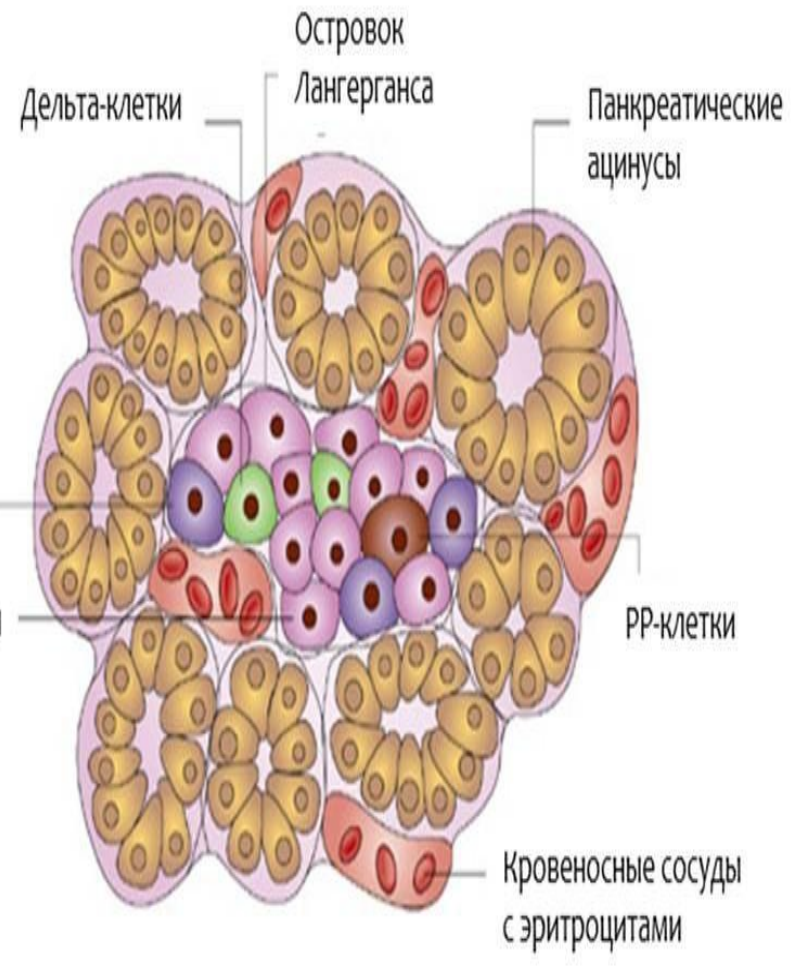
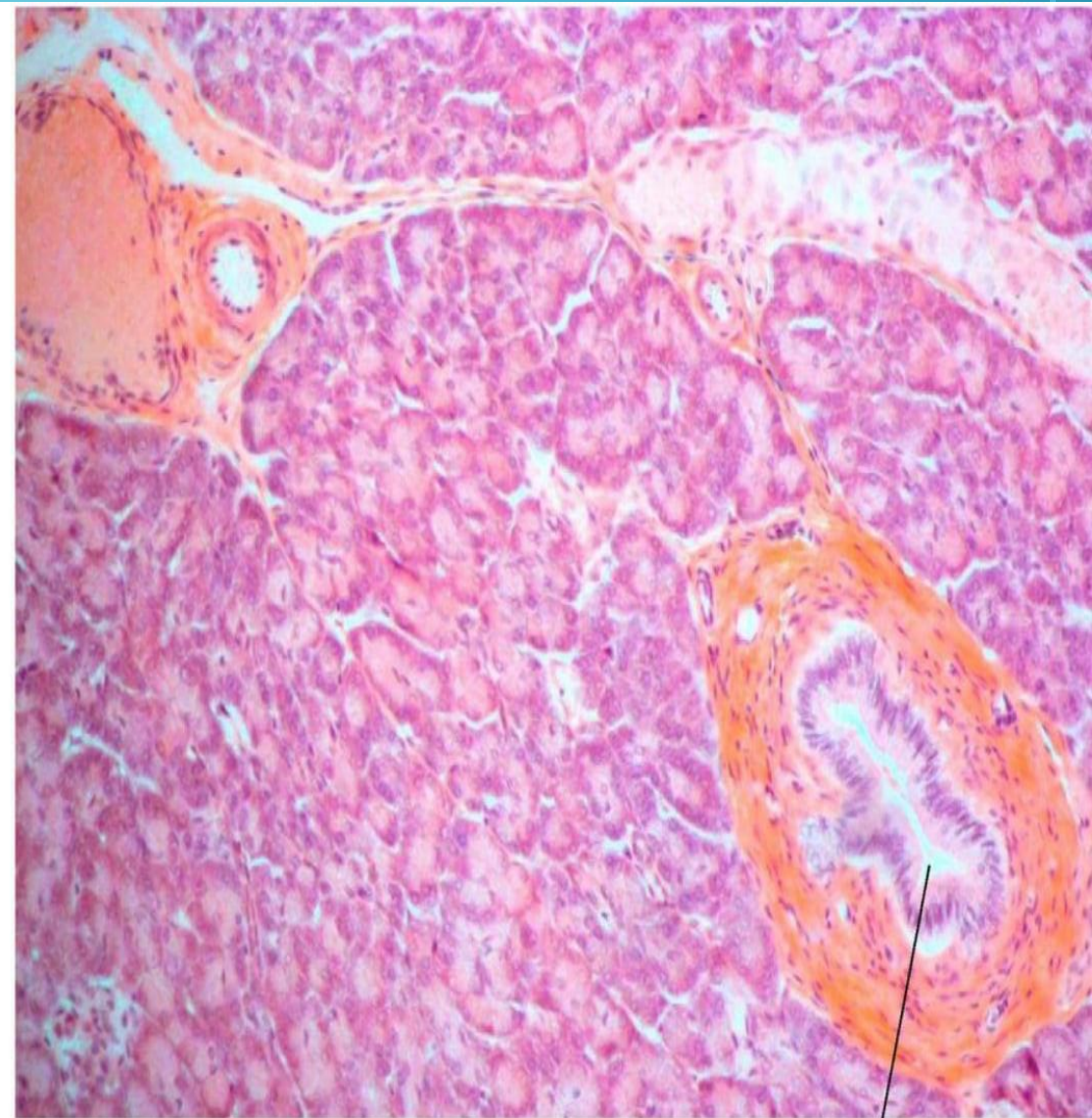
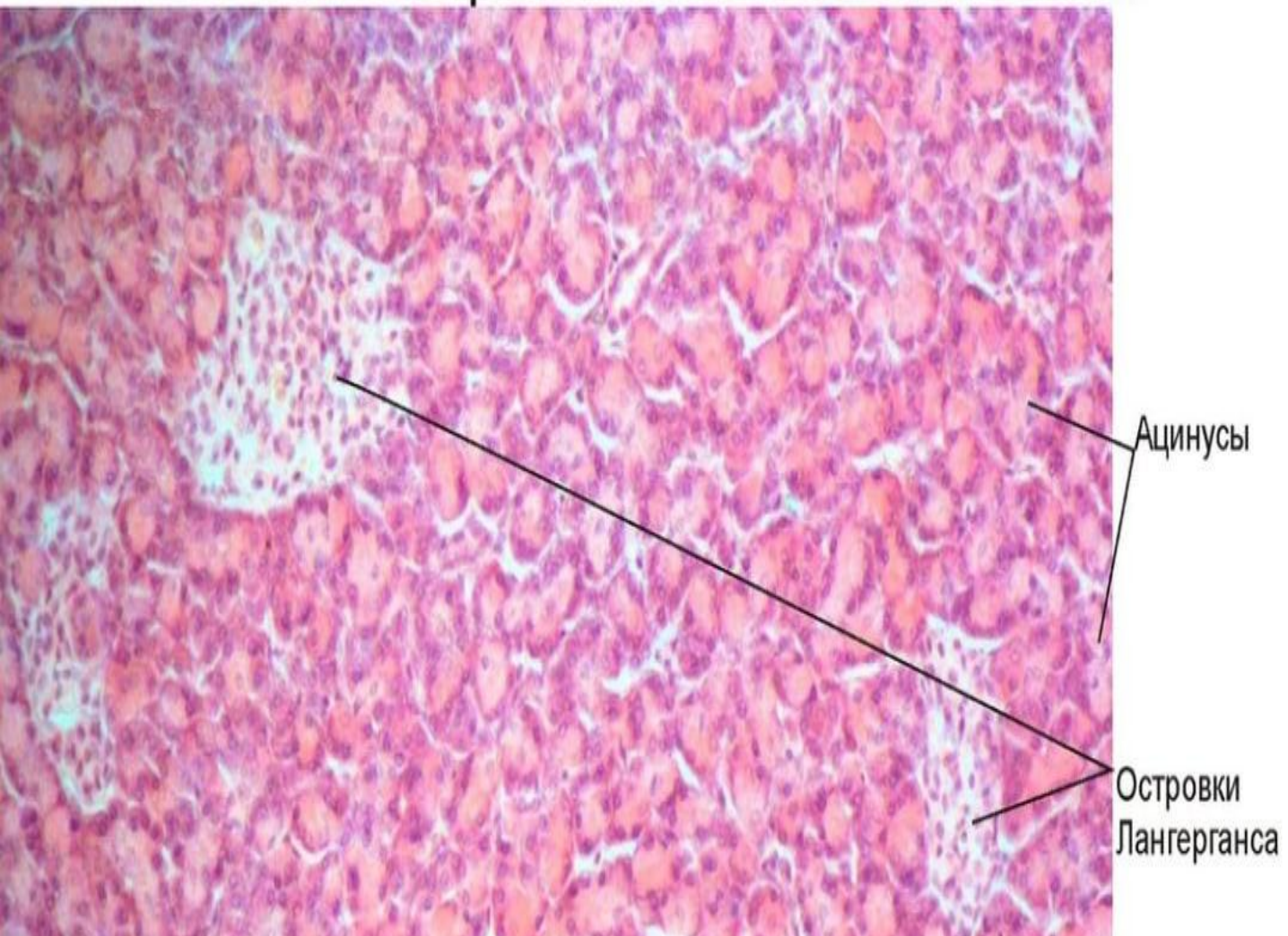


Рис. Ацинус
поджелудочн
ой железы

Препарат № 3. Поджелудочная железа.

Окраска: гематоксилин-эозин.



Междольковый проток

ПАНКРЕАТИТ

– это воспаление поджелудочной железы, связанное с повреждением ее экзокринной части.



Острый панкреатит



Хронический панкреатит

ОСТРЫЙ ПАНКРЕАТИТ

– это острое воспаление поджелудочной железы, являющееся обратимым повреждением паренхимы поджелудочной железы.

Этиологические факторы
острого панкреатита:

Метаболические

Генетические

Механические

Сосудистые

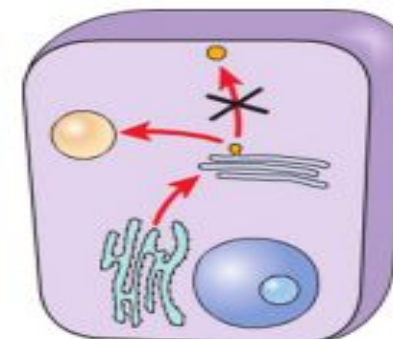
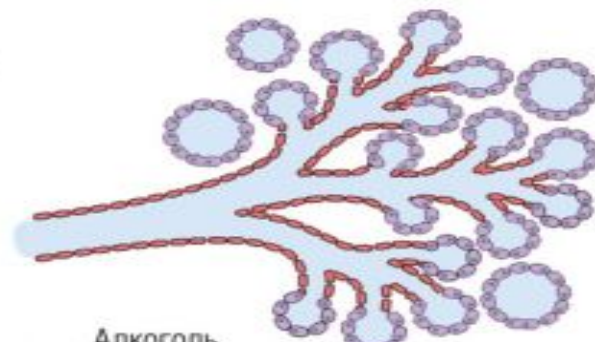
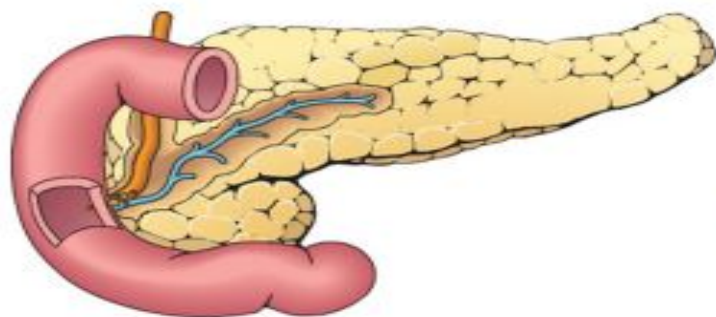
Инфекционные

ПРИЧИНЫ

Обструкция протока

Повреждение ацинарных клеток

Нарушение внутриклеточного транспорта



Холелитиаз
Обструкция в области ампулы
Хронический алкоголизм
Образование камней в протоке

Алкоголь
Лекарственные средства
Травма
Ишемия
Вирусы

Метаболическое повреждение (в эксперименте)
Алкоголь
Обструкция протока

МЕХАНИЗМЫ

Интерстициальный отек
↓
Нарушение кровотока
↓
Ишемия

Высвобождение внутриклеточных проферментов и лизосомных гидролаз
↓
Внутри- или внеклеточная активация ферментов

Транспорт проферментов в лизосомы
↓
Внутриклеточная активация ферментов

Повреждение ацинарных клеток

Активация ферментов

ПАТОЛОГИЧЕСКИЕ ИЗМЕНЕНИЯ

Интерстициальное воспаление и отек	+	Протеолиз (протеазы)	+	Жировой некроз (липаза, фосфолипаза)	+	Кровоизлияния (эластаза)
------------------------------------	---	----------------------	---	--------------------------------------	---	--------------------------

ОСТРЫЙ ПАНКРЕАТИТ

МОРФОЛОГИЯ ОСТРОГО ПАНКРЕАТИТА

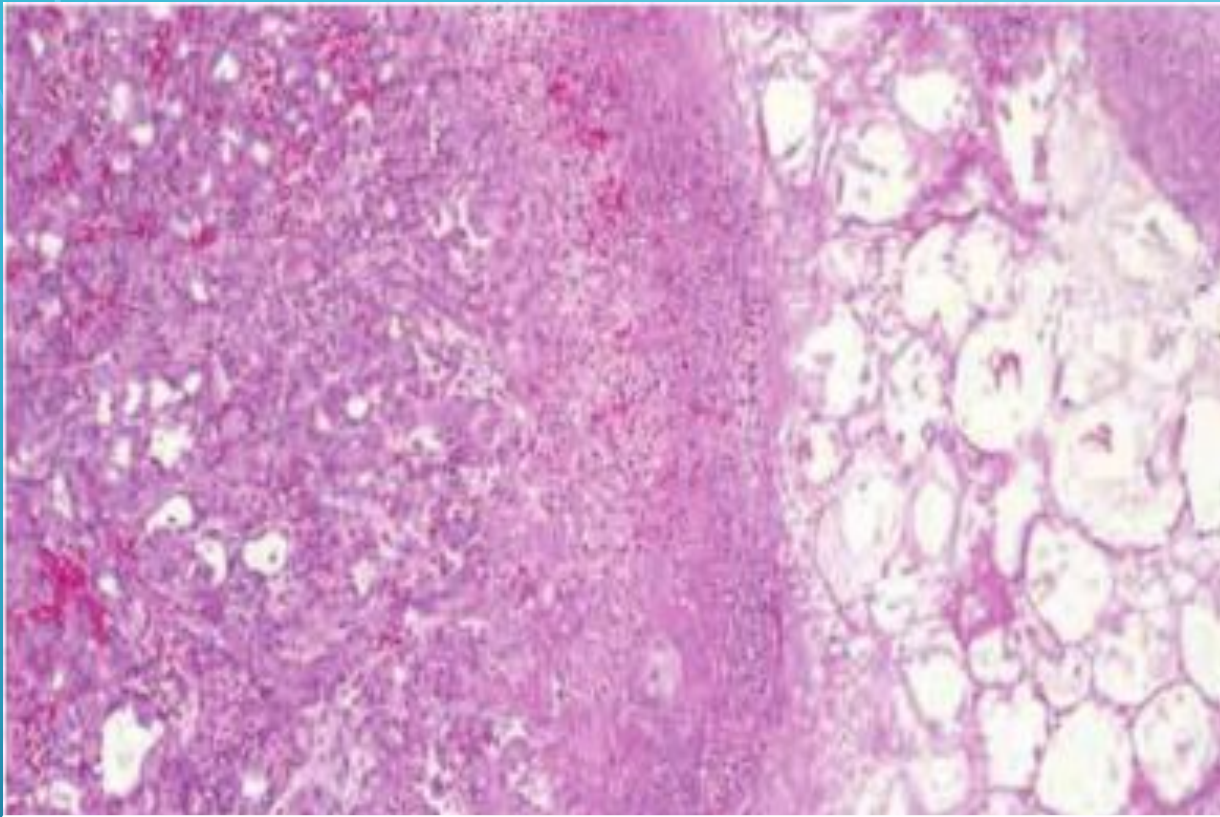
Повышение проницаемости капилляров, приводящее к отеку

Острое воспаление

Жировой некроз под действием липолитических ферментов

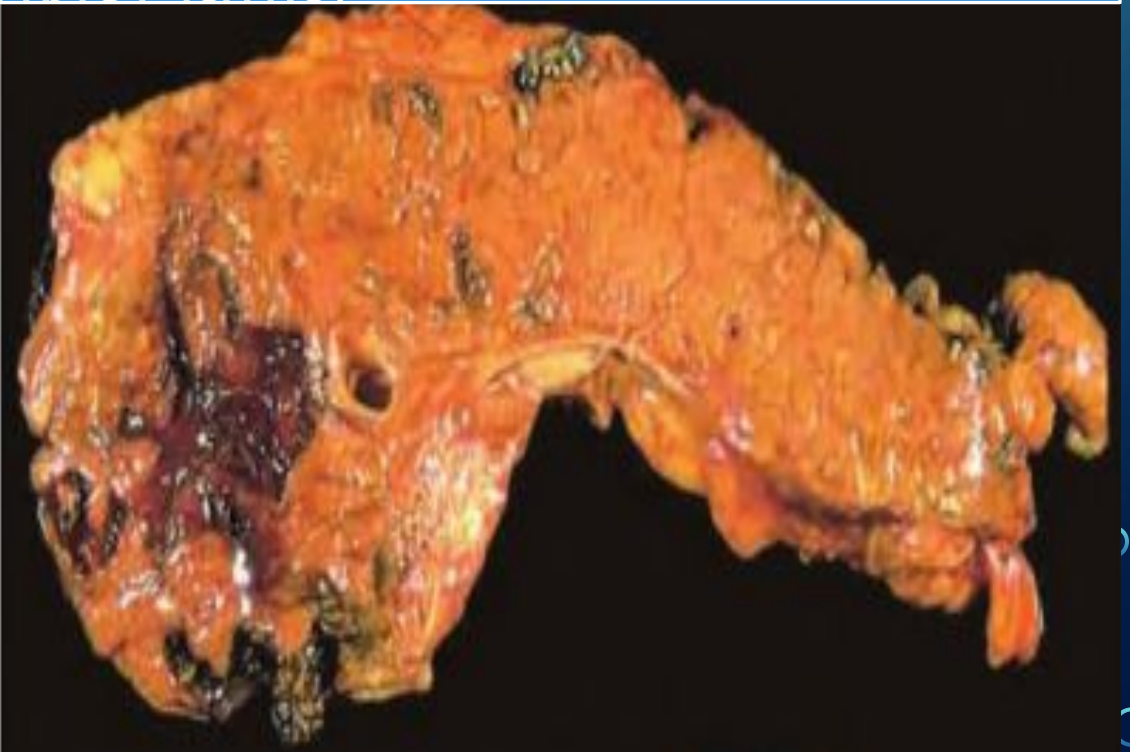
Разрушение паренхимы под действием протеолитических ферментов

Разрушение кровеносных сосудов с кровоизлиянием



Острый панкреатит.
Микроскопическая картина участка жирового некроза (справа) и очагов некроза паренхимы поджелудочной железы (в центре)

Острый панкреатит. На срезе определяются темные участки кровоизлияний в области головки железы, а также бледная зона жирового некроза в перипанкреатической жировой клетчатке.



ХРОНИЧЕСКИЙ ПАНКРЕАТИТ

– это воспалительное заболевание поджелудочной железы, сопровождающееся необратимым разрушением ее экзокринной части, фиброзом и разрушением эндокринной части поджелудочной железы на поздней стадии заболевания.

Этиологические факторы хронического панкреатита:

Обструкция протоков камнями и белковыми пробками

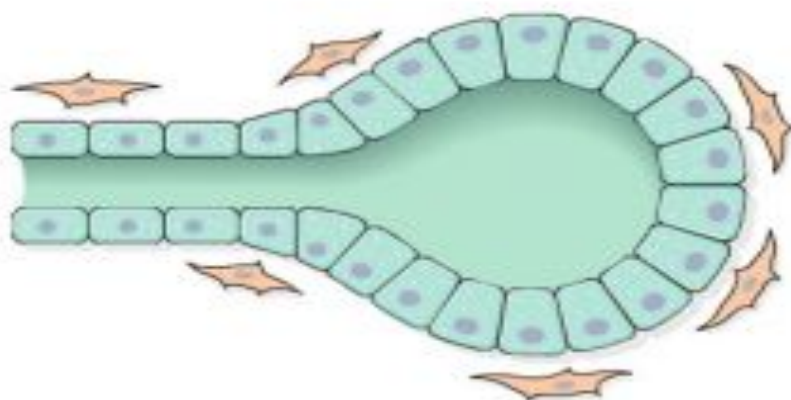
Токсины

Окислительный стресс

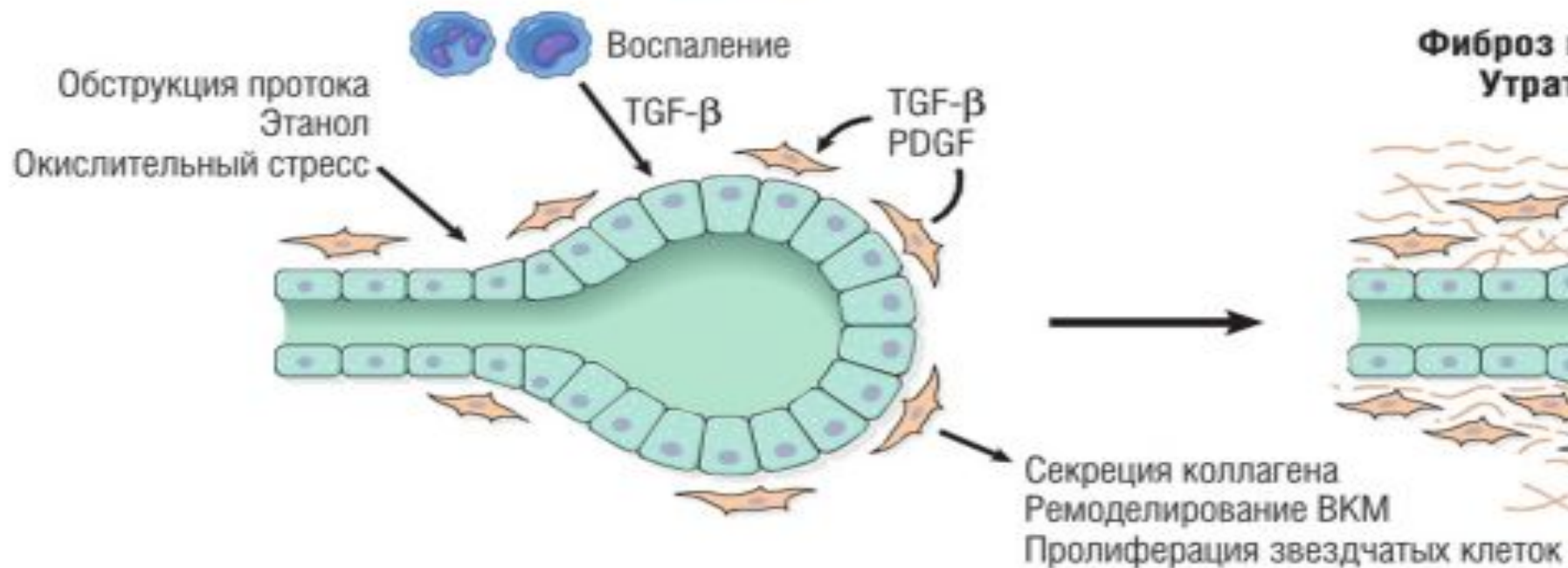
ОСТРЫЙ ПАНКРЕАТИТ



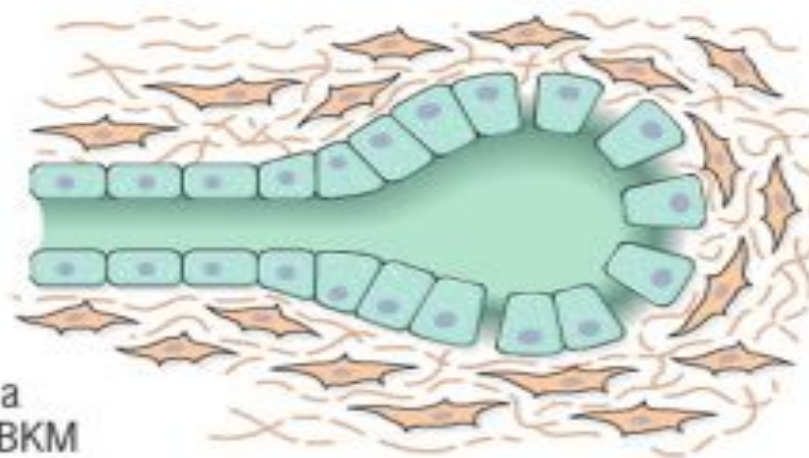
Разрешение панкреатита



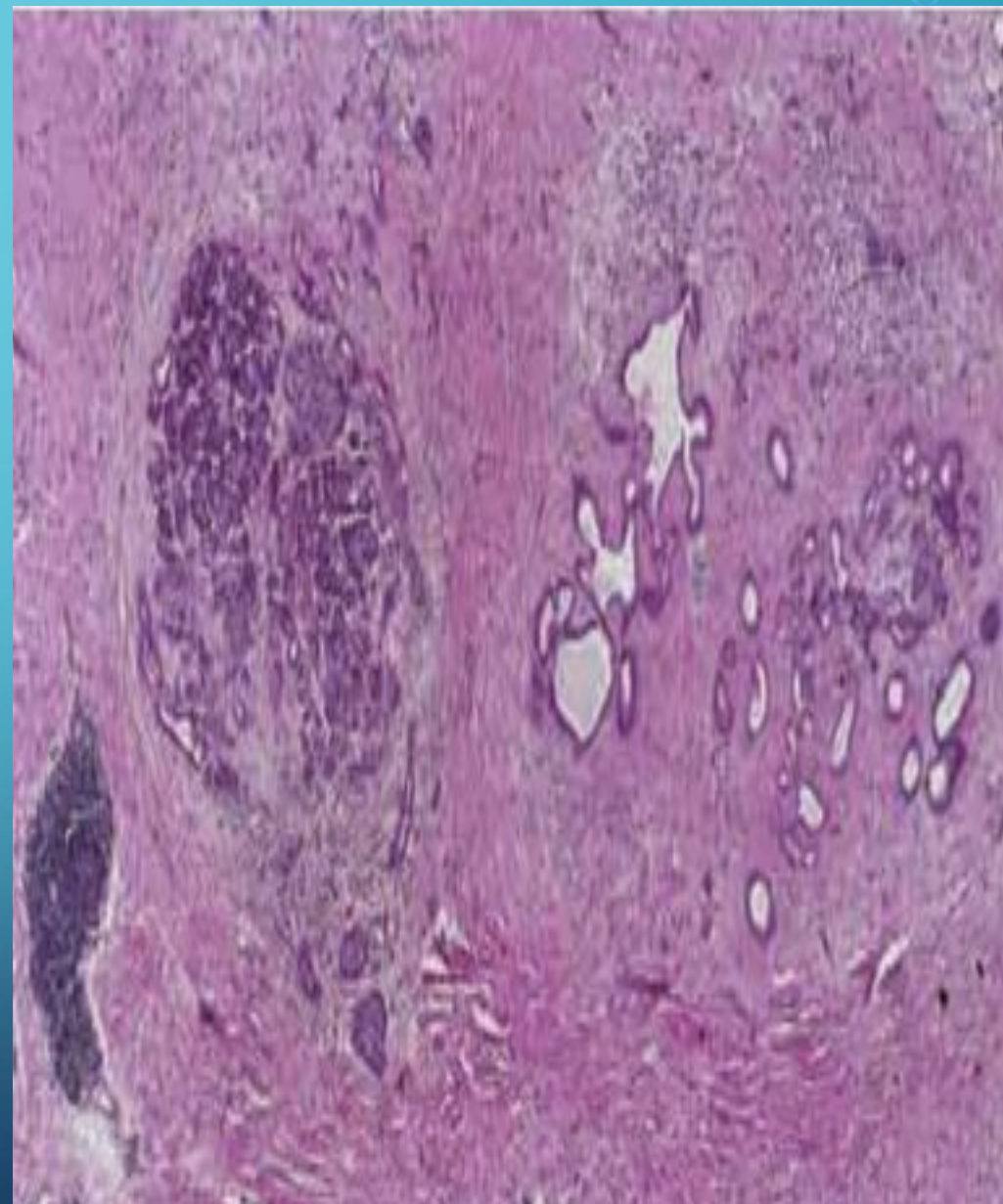
ХРОНИЧЕСКИЙ ПАНКРЕАТИТ



**Фиброз поджелудочной железы
Утрата ацинарных клеток**

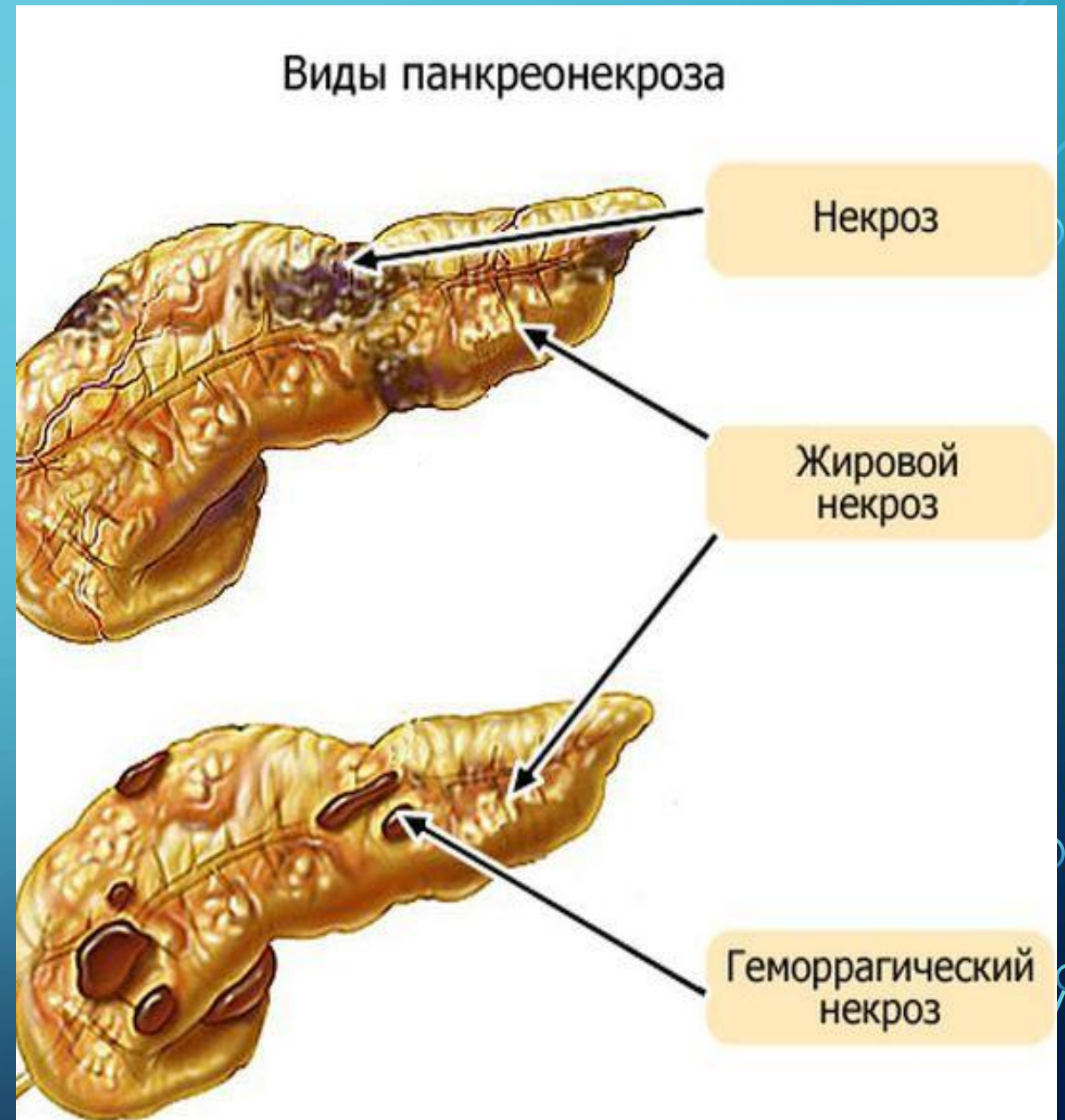


МОРФОЛОГИЯ:
ВИДНЫ ВЫРАЖЕННЫЙ
ФИБРОЗ И АТРОФИЯ С
НАЛИЧИЕМ ОСТАТОЧНЫХ
ОСТРОВКОВ (СЛЕВА) И
ПРОТОКОВ (СПРАВА) С
РАССЕЯННЫМИ КЛЕТКАМИ
ХРОНИЧЕСКОГО
ВОСПАЛЕНИЯ И АЦИНАРНОЙ
ТКАНЬЮ.

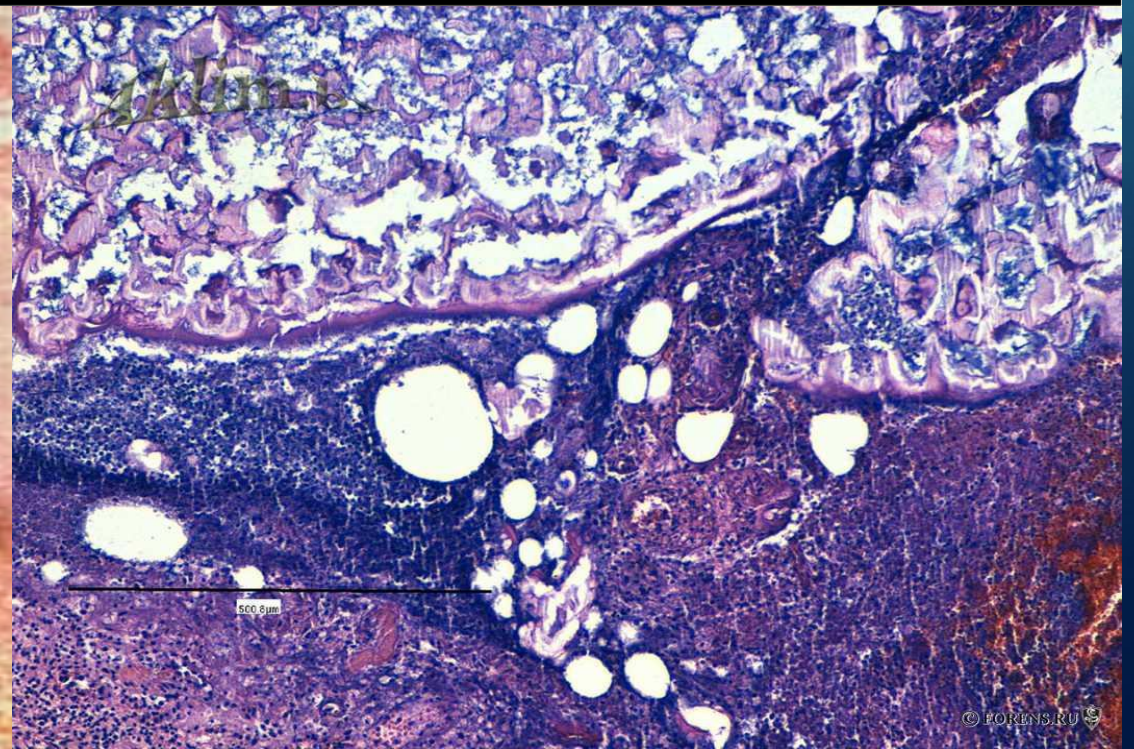
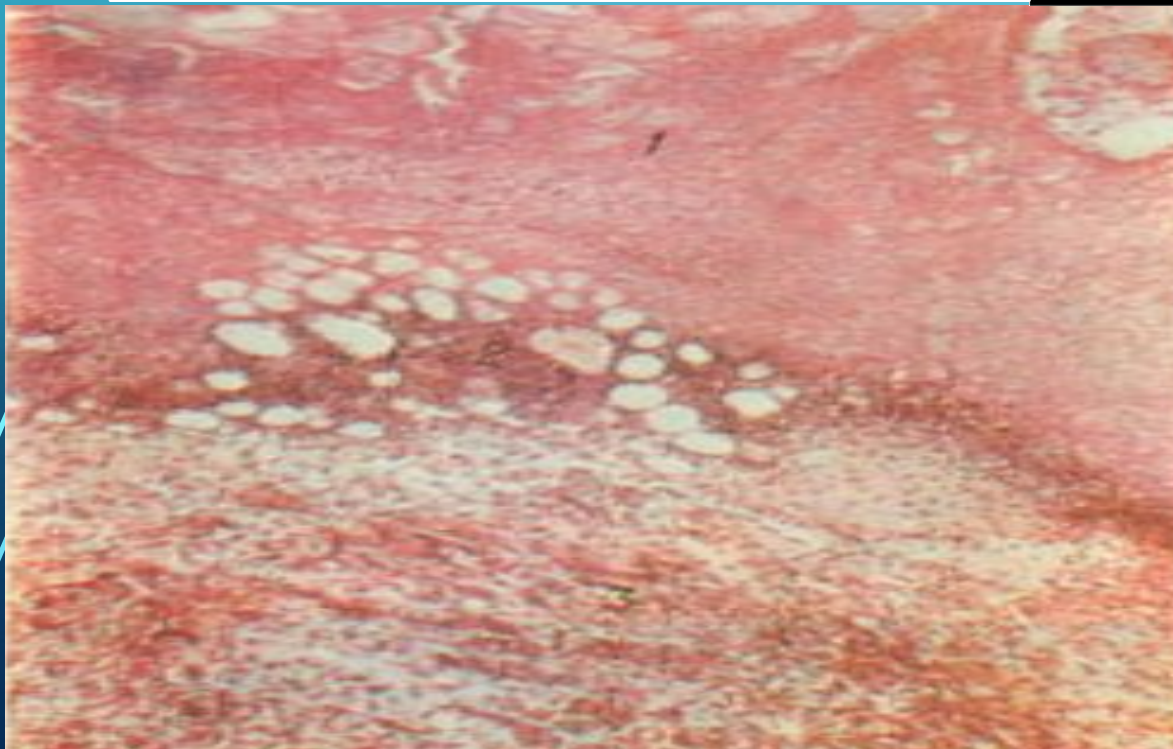


ПАНКРЕОНЕКРОЗ

– это деструктивное заболевание поджелудочной железы, являющееся осложнением острого панкреатита.



Морфология панкреонекроза



КАРЦИНОМА ПОДЖЕЛУДОЧНОЙ ЖЕЛЕЗЫ

– это злокачественная опухоль, которая развивается из экзокринных клеток поджелудочной железы.

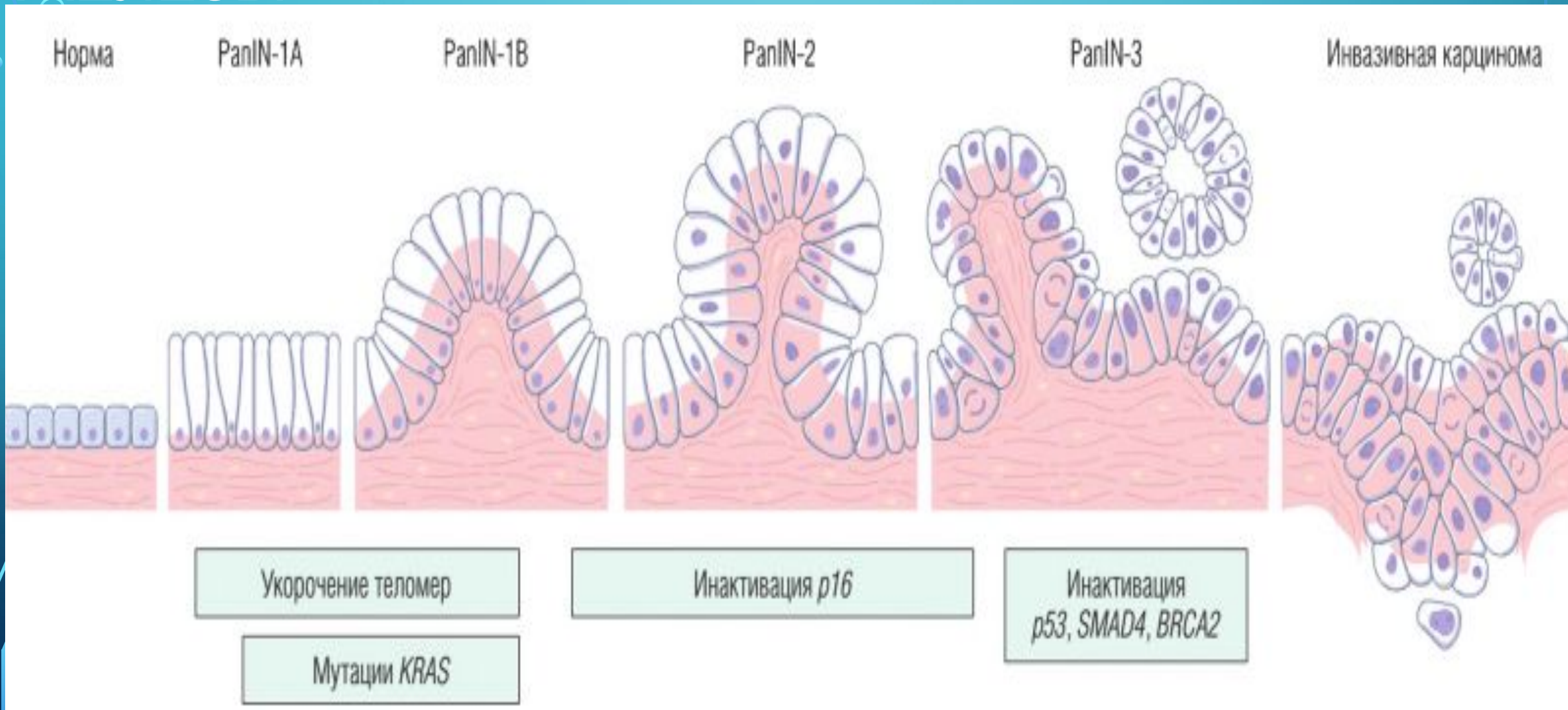
Этиология

Курение

Употребление
жирной пищи

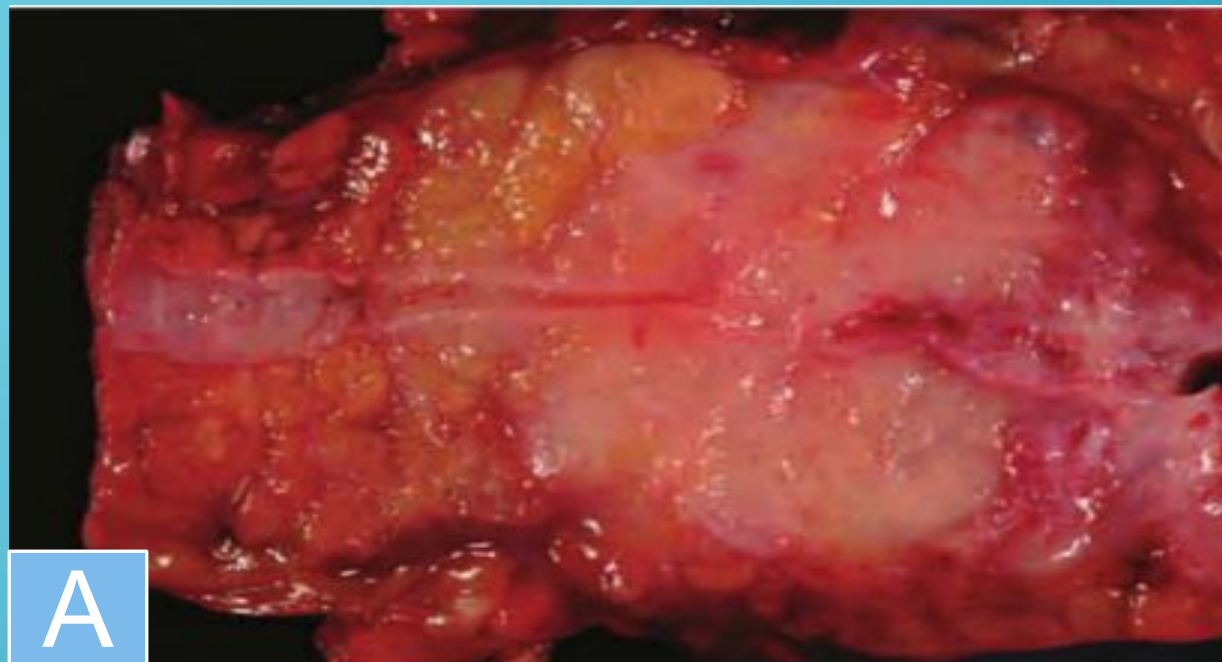
Хронический
панкреатит и
сахарный диабет

МОДЕЛЬ РАЗВИТИЯ РАКА ПОДЖЕЛУДОЧНОЙ ЖЕЛЕЗЫ

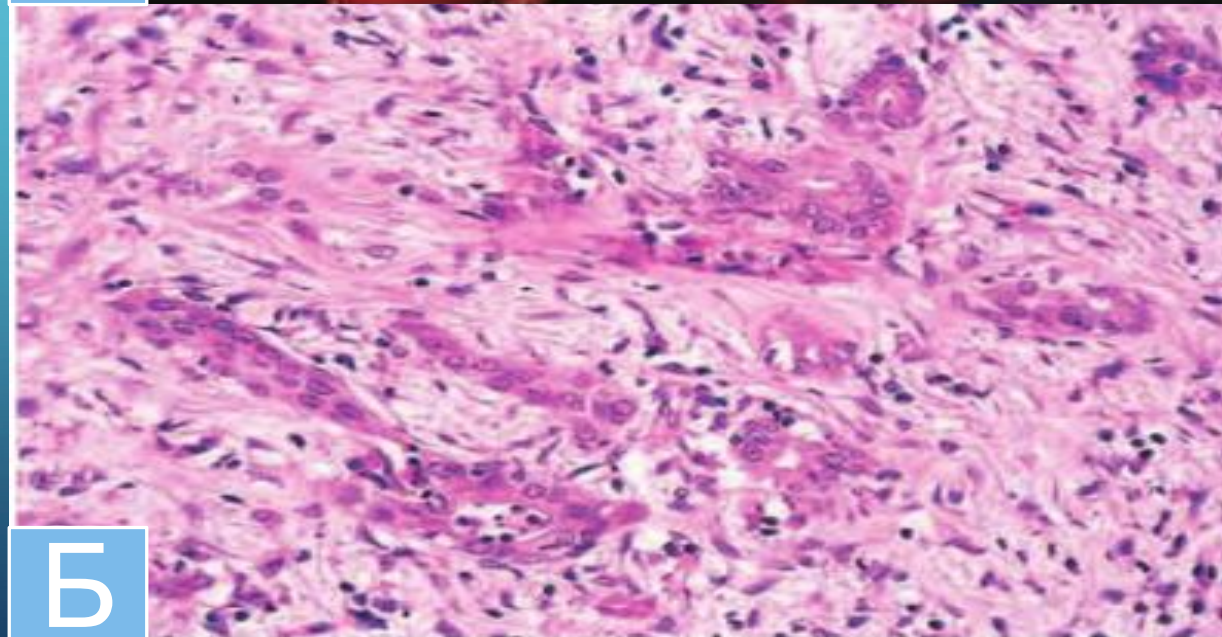


МОРФОЛОГИЯ

В большинстве случаев рак поджелудочной железы представляет собой протоковую карциному, которая построена из эпителиальных клеток с формированием железистых структур и секрецией муцина.



А



Б

И НЕМНОГО ПРО АЛКОГОЛЬ...



Поджелудочная
железа

Алкоголь

АЛКОГОЛЬНЫЙ ПАНКРЕАТИТ

1. Секретирует богатый белком панкреатический сок, который способствует отложению плотных белковых пробок и обструкции мелких протоков поджелудочной железы.
2. Прямое токсическое действие на ацинарные клетки.
3. Спазм сфинктера Одди.

Конец презентации



Спасибо за
внимание