

ЧЕЛОВЕК



И ПРИРОДА

Что лишнее?

A



B



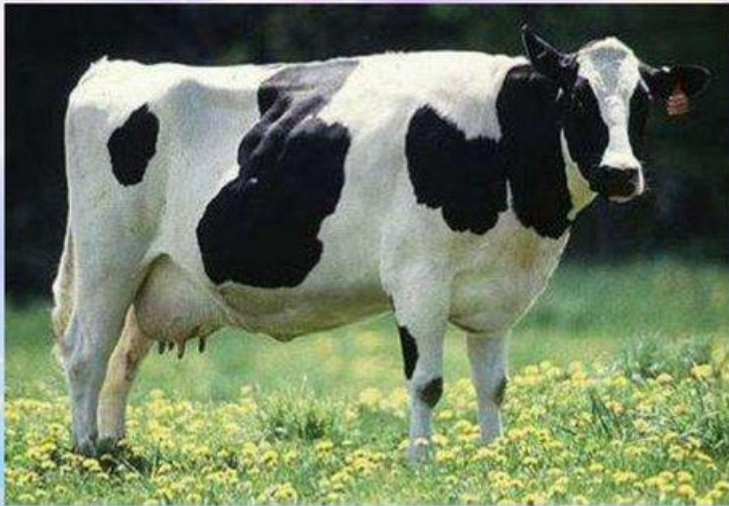
C



D













Почему?

Почему нельзя
забирать из леса
и приносить
домой
найденных
птенцов и
детенышей
животных?





Почему?

Почему опасно
собирать грибы и
лекарственные
растения рядом с
автомобильными
дорогами?



