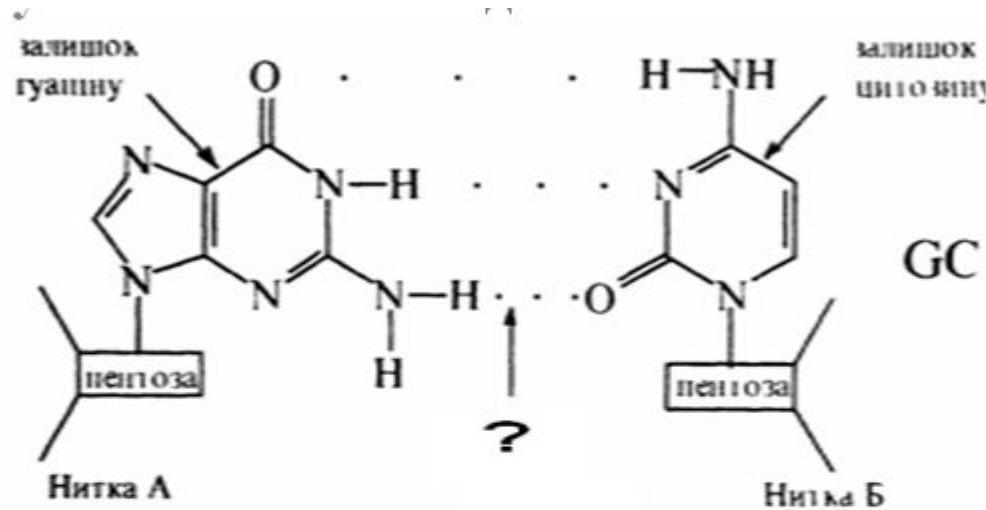
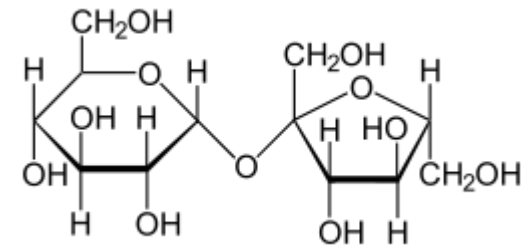


Тесты из реальных
олимпиад по
вышепройденным темам

Шлахтер М.Л.
Харьков - 2016



- а) ковалентная полярная;
 б) ионная;
 в) ковалентная неполярная;
 г) **водородная.**



Для получения сахара в сахарной промышленности используют:

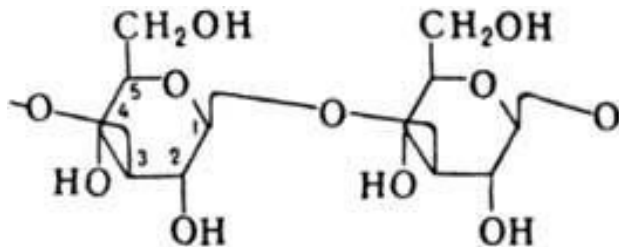
- а) **сахарный тростник;**
 б) сахарный бамбук;
 в) **сахарную свеклу;**
 г) сахарный клен;
 д) сахарную репу.

Сумма атомов, входящих в состав молекулы сахарозы, равняется:

- а) 55;
 б) **45.**
 в) 54;
 г) 46.

Среди характеристик выберите
присущие полисахаридам:

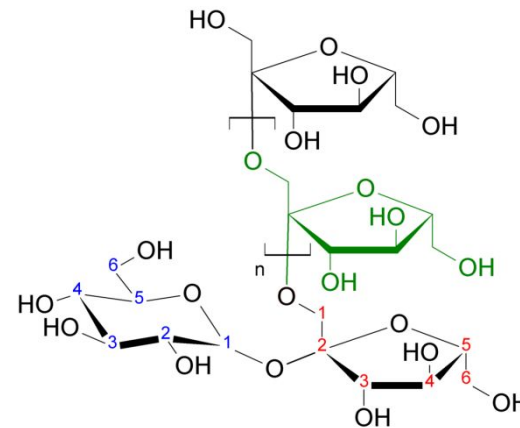
- а) высокомолекулярные соединения,
образованные большим количеством
мономеров;
- б) характерные представители-
галактоза, трегалоза, лактоза;
- в) характерные представители-
крахмал, гликоген, гемицеллюлоза;
- г) Существуют такие, которые
перевариваются и есть такие,
которые не перевариваются в
пищеварительном тракте человека;
- д) состоят из нескольких остатков
моносахаридов.



Ламинарин

Запасными углеводами являются:

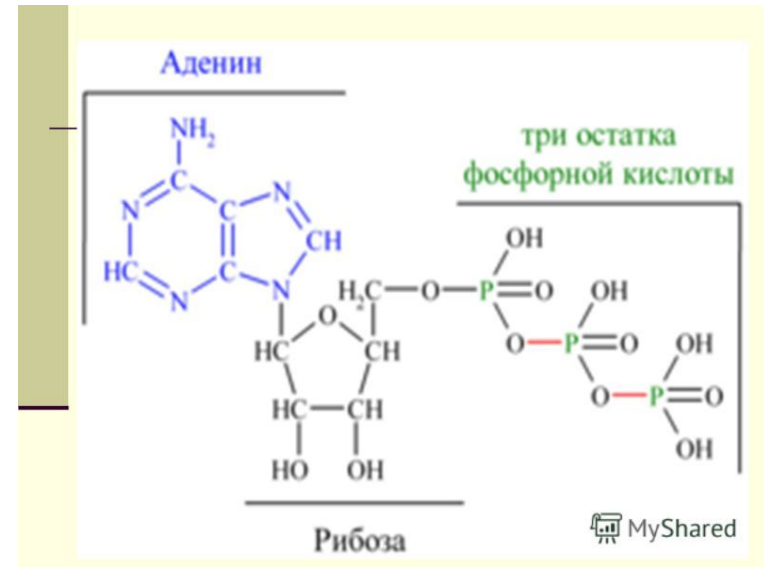
- а) крахмал;
- б) ламинарин;
- в) лактuloза;
- г) инулин;
- д) гликоген.



Инулин

Укажите все утверждения, которые соответствуют молекуле АТФ:

- а) молекула АТФ содержит остаток рибозы;
- б) молекула АДФ имеет две макроэнергические связи;
- в) в АТФ макроэнергичными являются связи между атомами Оксигена и Карбона ;
- г) при гидролизе АТФ образуется АДФ и ортофосфорная кислота;
- д) молекула АТФ содержит две макроэнергические связи.



Выберите вещества, которые есть в оболочках растительных клеток:

- а) целлюлоза;
- б) лигнин;
- в) хитин;
- г) пектин;
- д) муреин.



