

# Воспитательный потенциал семьи

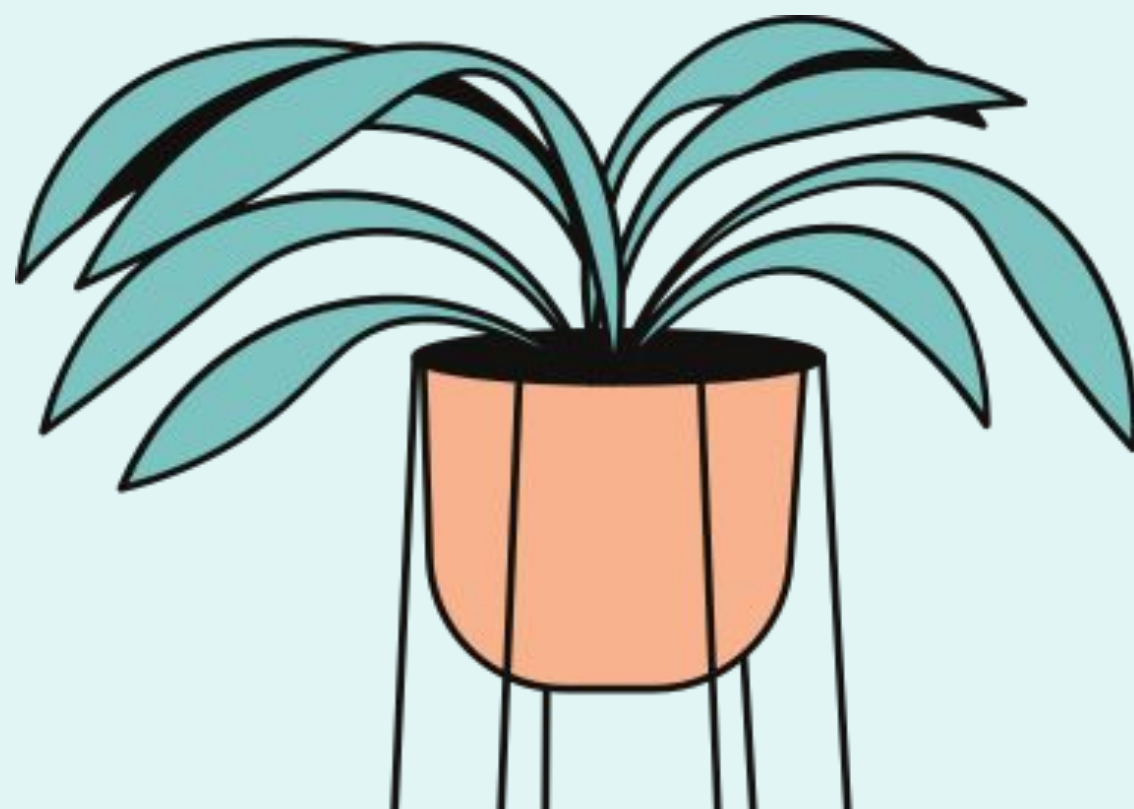
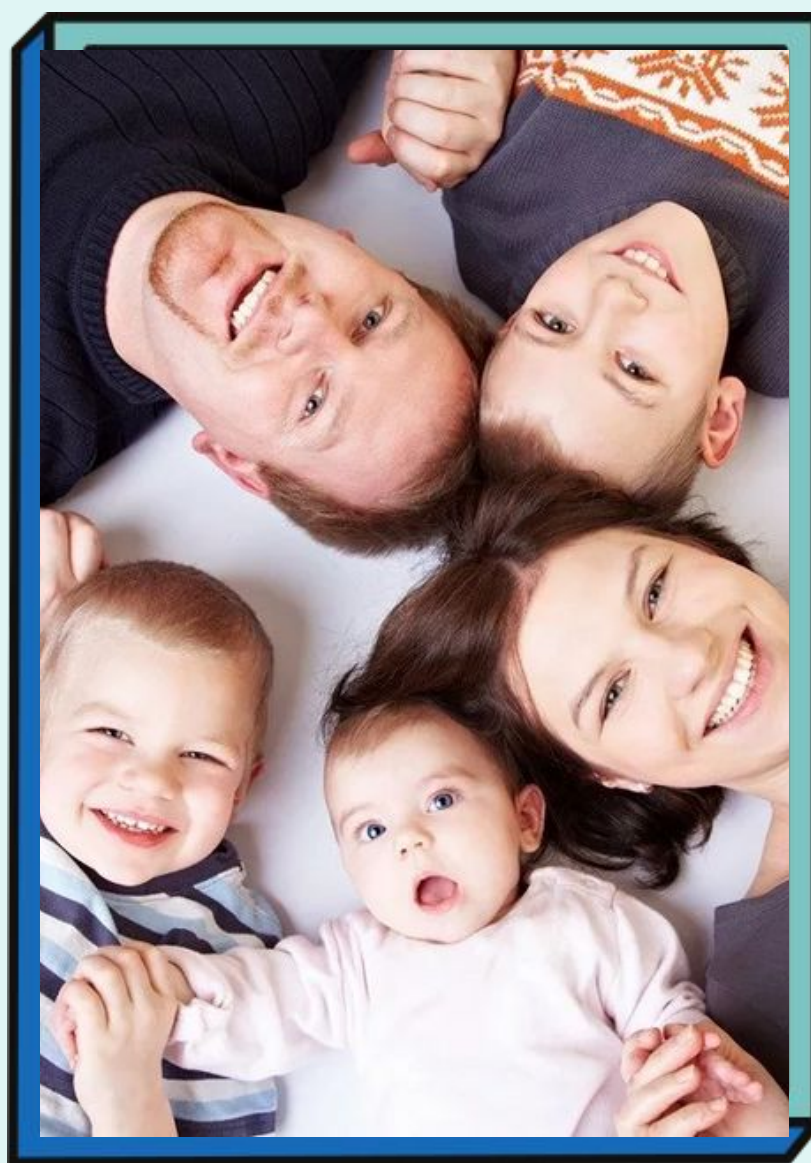






## Воспитательный потенциал

семьи – это степень развитости возможностей семьи в формировании личности ребенка, обусловленная общественными отношениями и реализующаяся через ее деятельность и функциональность.



# Сущность воспитательного потенциала семьи

Каждая семья имеет определенные воспитательные возможности, которые проявляются в большей или меньшей степени. В зависимости от того насколько целенаправленно и обоснованно используются данные возможности, зависят результаты домашнего воспитания.







**Процесс воспитания-**  
это многофакторный процесс,

на который оказывают

значительное влияние

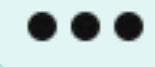
окружающая среда, иерархия

общественных ценностей,

социальные институты, средства

массовой информации и

различные виды деятельности.



# Среди общих факторов воспитания, входящих и в потенциал семьи выделяют:

## Объективные

- Состояние здоровья ребенка;
- Культурная и социальная принадлежность семьи;
- Особенности биографии членов семьи.
- Социальный, культурный и профессиональный статус членов семьи.
- Особенности той эпохи, в которой





# Субъективные

## факторы:

- Особенности психологии, мировоззрения, ценностных ориентаций, внутренних интересов и потребностей родителей и детей.
- Особенности системы отношений членов семьи с окружающим социумом.
- Особенности организованного воспитательного воздействия, оказываемого на ребенка со стороны членов семьи и общества.

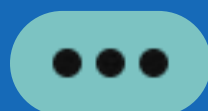


Характеристика основных факторов

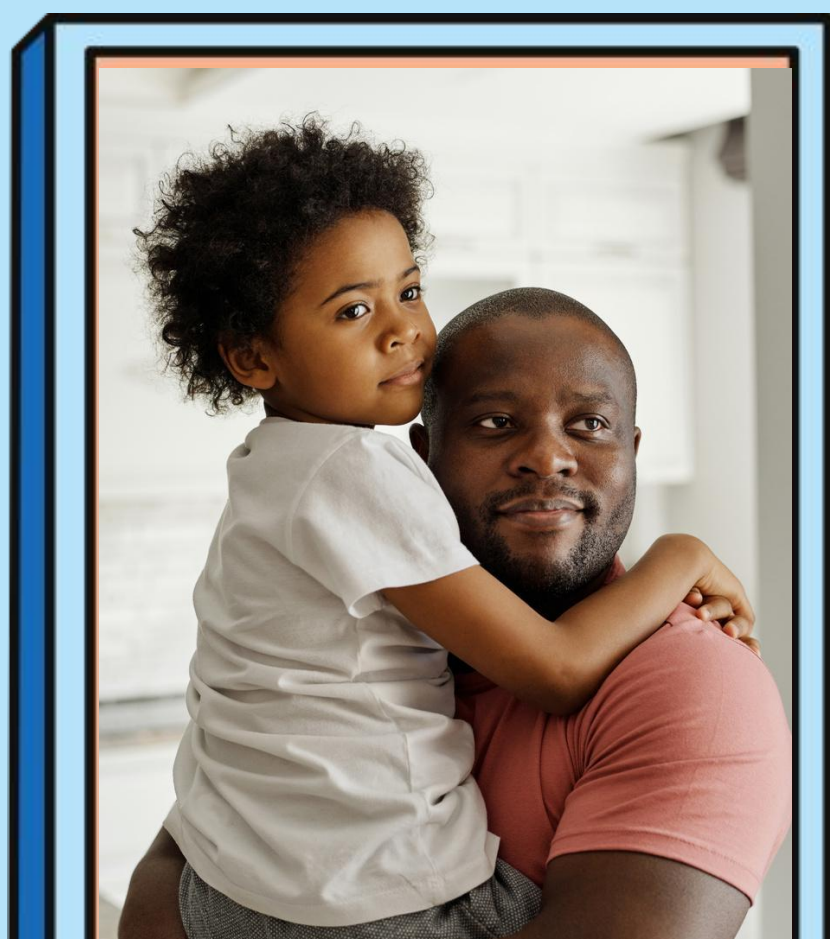
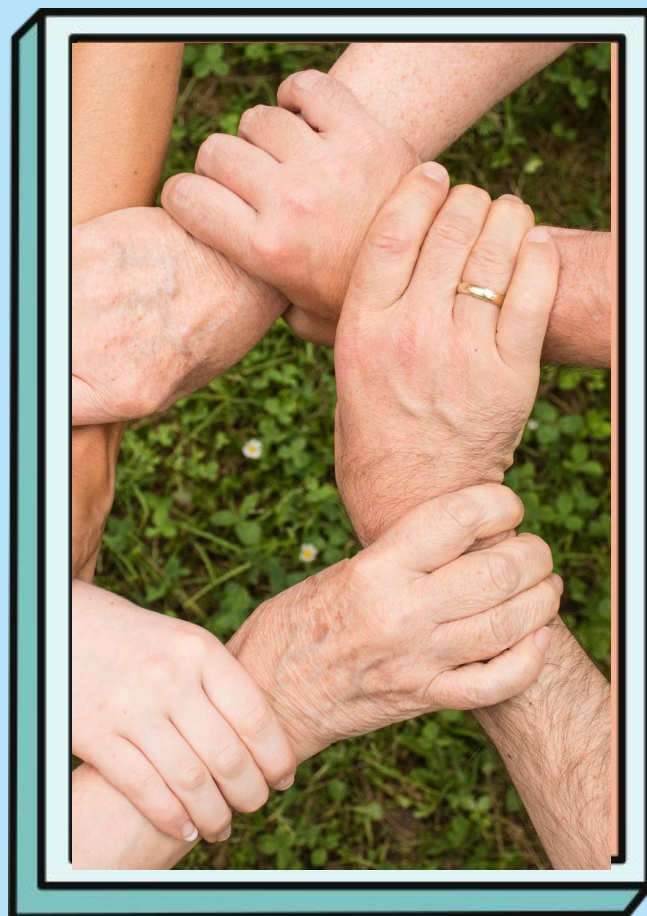
воспитательного потенциала семьи.

Воспитательный потенциал семьи

основан на ряде факторов:







- Социально-культурный фактор
- Социально-экономический фактор
- Техничко-гигиенические факторы
- Демографический фактор

Таким образом, современная педагогика полагает, что семья – это первый и наиболее значимый воспитательный институт в жизни