



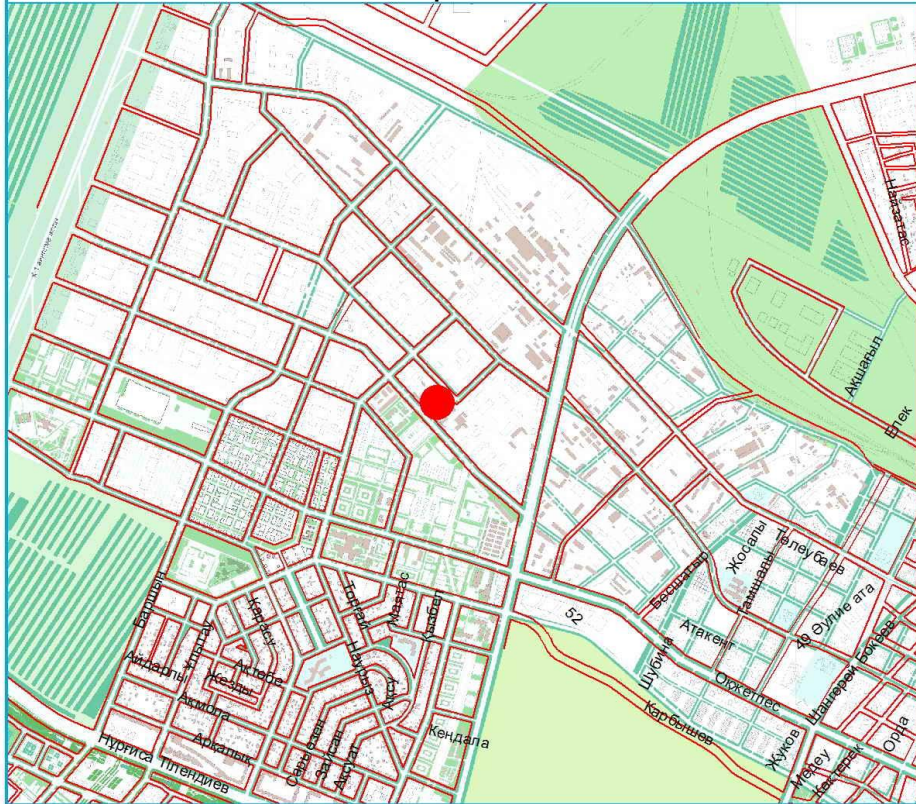
Аукционные земельные участки

Содержани

№	наименование объекта	е Адрес	площадь
1	Производственная база	Район пересечения улиц С 308 и С 362 (проектные наименования)	0,7509
2	Мечеть	Район пересечения улиц Гете, Ы.Алтынсарина и И.Кутпанова	0,7183
3	Многоквартирный жилой комплекс со встроенными помещениями и паркингом	Район улицы С 409 (проектное наименование)	0,4
4	Производственная база	Район Сарыарка, район пересечения улиц Коктал и С 340 (проектное наименование)	1
5	Производственная база	Район Сарыарка, район пересечения улиц Коктал и С 340 (проектное наименование)	1
6	Производственная база	Район Сарыарка, район пересечения улиц Коктал и С 340 (проектное наименование)	1,4995
7	Склад	Район Сарыарка, район улицы Көктал	0,6092
8	Производственная база	Район Сарыарка, район пересечения улиц с проектными наименованиями С 330 и С 743	1,2222
9	Производственная база	Район Сарыарка, район пересечения улиц с проектными наименованиями С 308, С 412 и С 655	1
10	Производственная база со складскими помещениями	Район Сарыарка, севернее ж.м. Коктал ул. Наурыз	2,6871
11	Производственная база	Район пересечения улиц с проектными наименованиями С 308 и С 309	1,6365
12	Производственная база с административным зданием	Район улицы с проектным наименованием С 412	0,7849
13	Производственная база с административным зданием и складскими помещениями	Район пересечения улиц с проектными наименованиями С308 и С310	11,7833
14	Универсальный рынок	Район пересечения улиц с проектными наименованиями С325 и С411	0,9015
15	Универсальный рынок	Район пересечения улиц с проектными наименованиями С325 и С411	0,9015
16	Универсальный рынок	Район пересечения улиц с проектными наименованиями С325 и С411	0,9015
17	Производственная база	Район Сарыарка, район улицы Көктал	1,4197
18	Производственная база	Район Сарыарка, район улицы Көктал	1,0049

Аукцион Производственная база ул. Коктал

Схема размещения




1:10000

Схема размещения с
КОСМОСНИМКОЙ



1:5000

 Месторасположения объекта

 Предполагаемая территория

Район пересечения улиц С 308 и С 362 (проектные наименования)

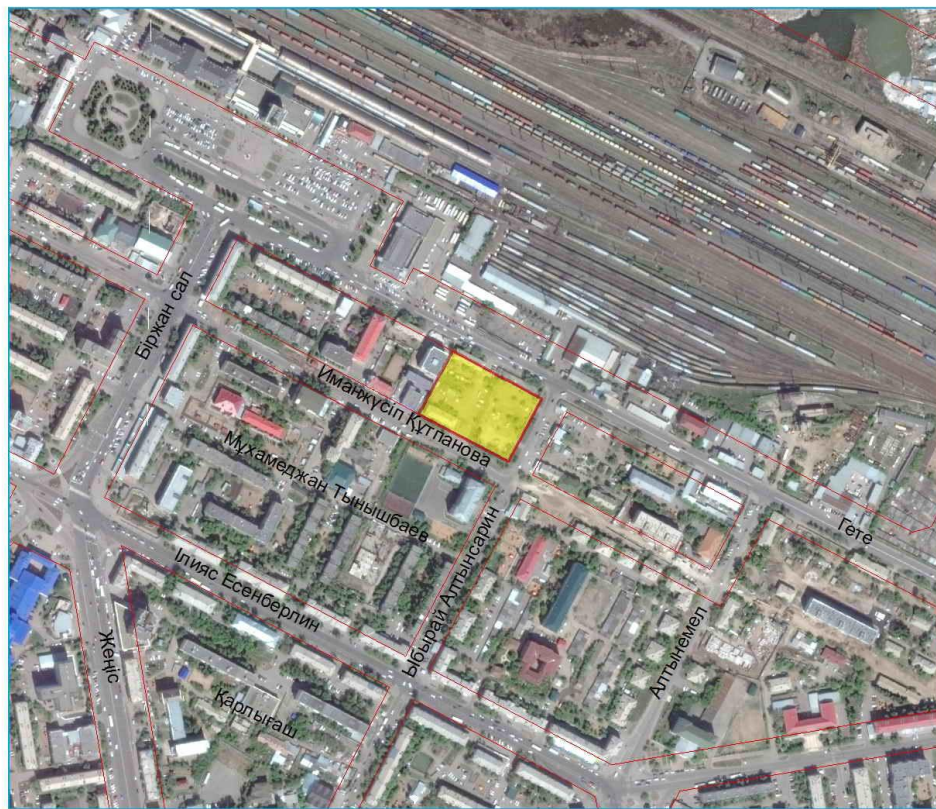
Площадь участка: 0,7509 га

Аукцион Мечеть


район пересечения ул. Гете и ул. Ы.Алтынсарина



1:10000



1:5000

 Месторасположения объекта

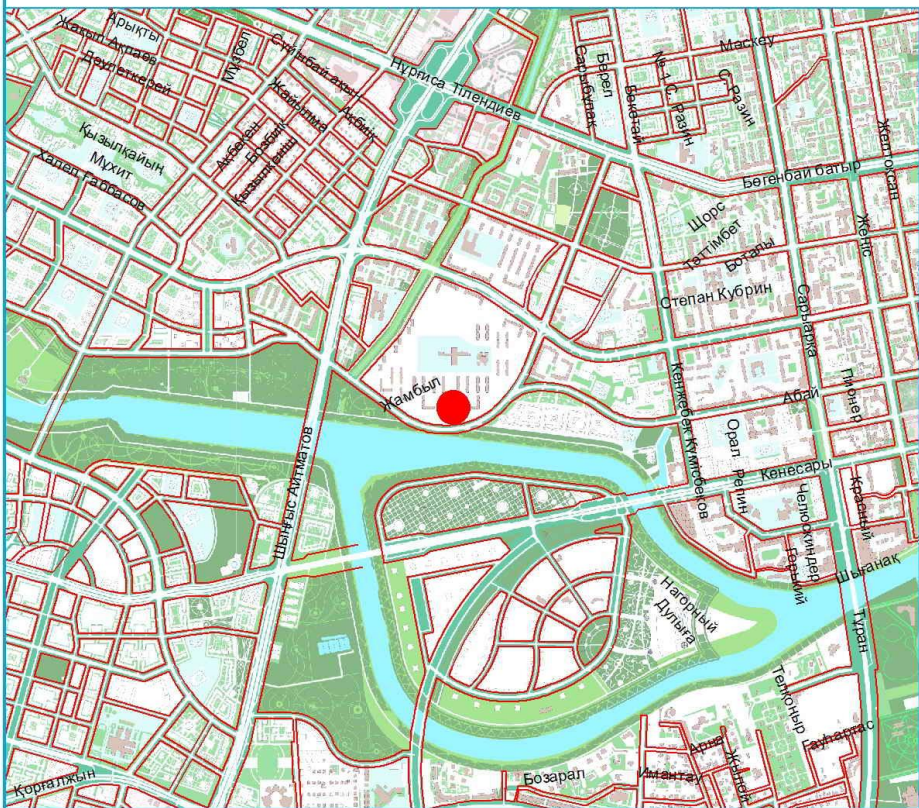
 Предполагаемая территория

Район пересечения улиц Гете, Ы.Алтынсарина и И. Кутпанова

Площадь участка: 0,7183 га

Аукцион


Многоквартирный жилой комплекс со встроенными помещениями и паркингом, ул. С406



1:10000



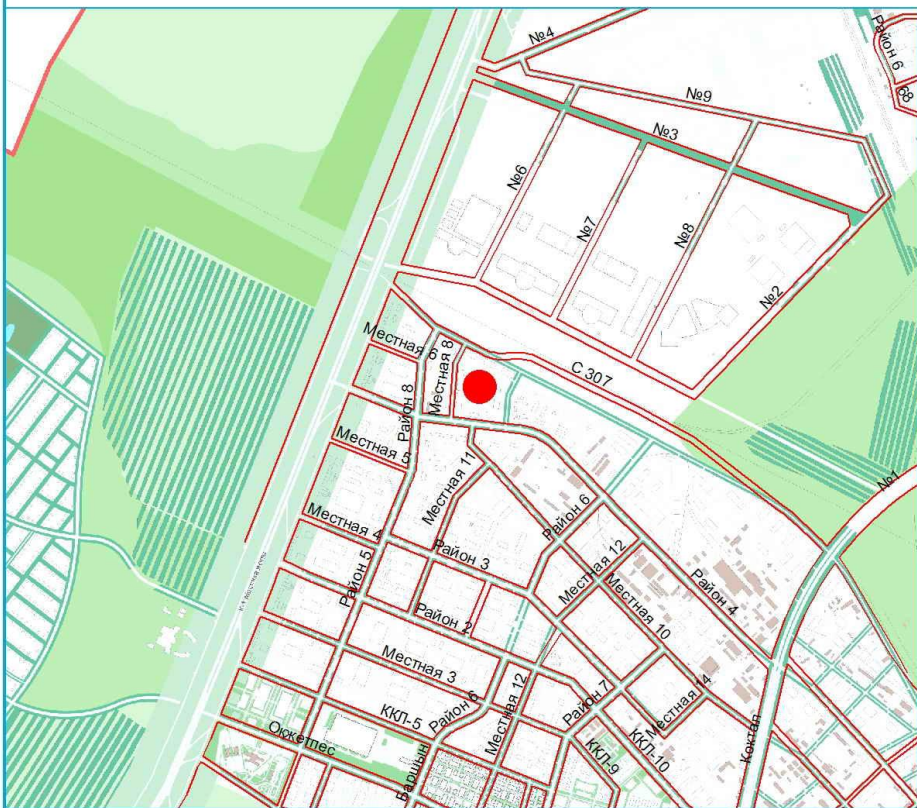
1:5000

 Месторасположения объекта

 Предполагаемая территория

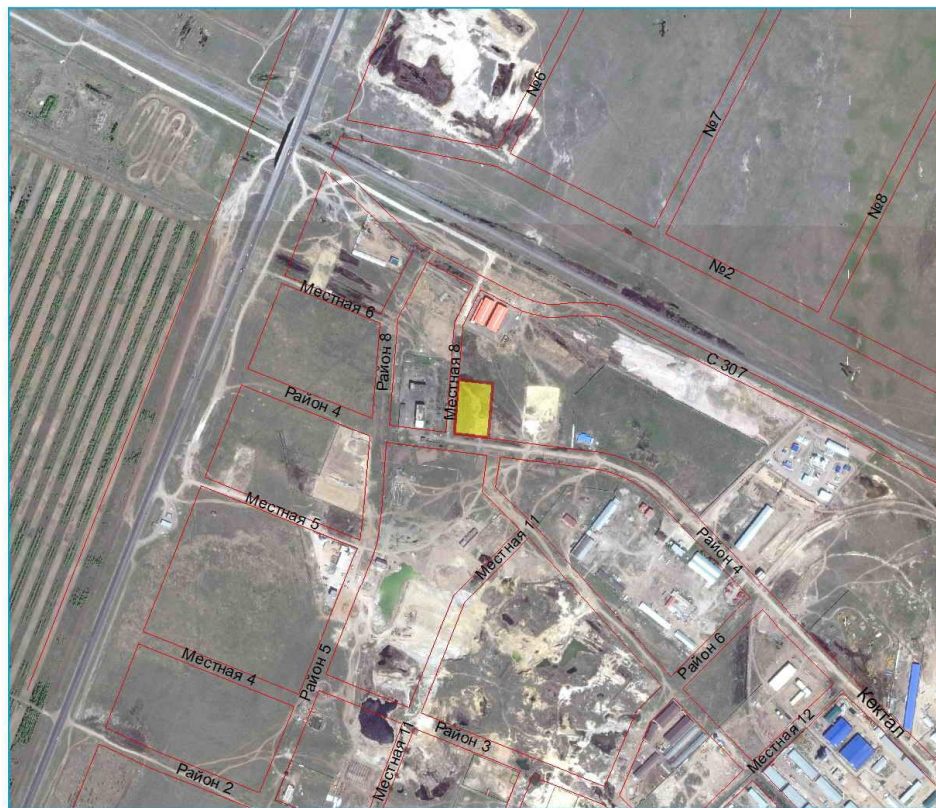
Район улицы С 409 (проектное наименование)
Площадь участка: 0,4000 га

Аукцион Производственная база, Район Сарыарка, район пересечения улиц Коктал и С 340 (проектное наименование)



1:10000

- Месторасположения объекта
- Предполагаемая территория

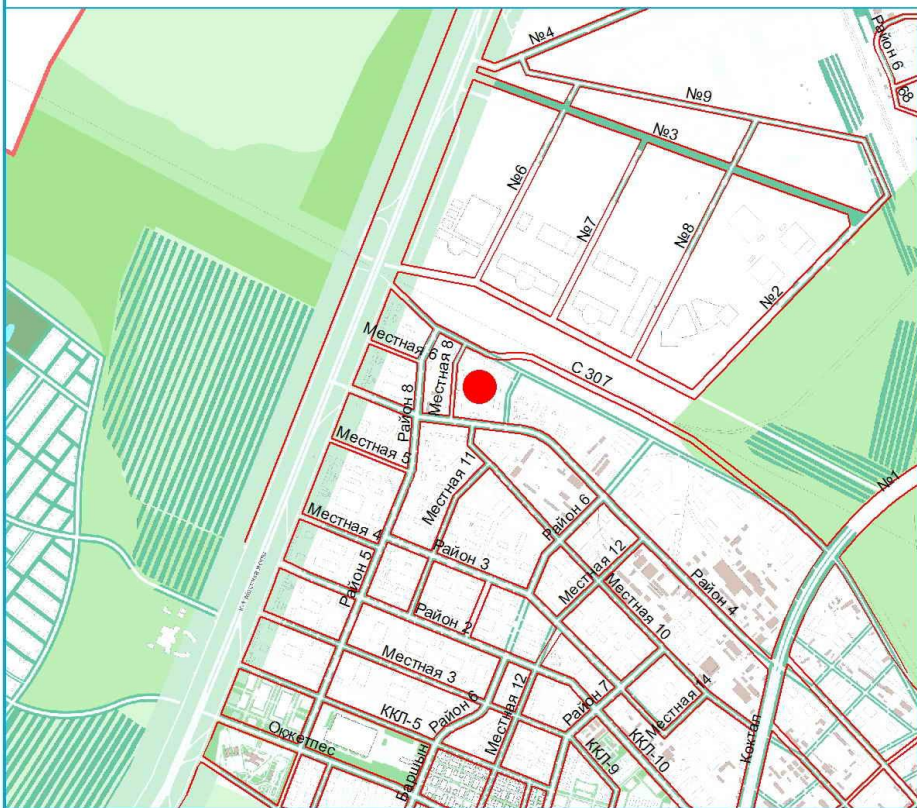


1:5000

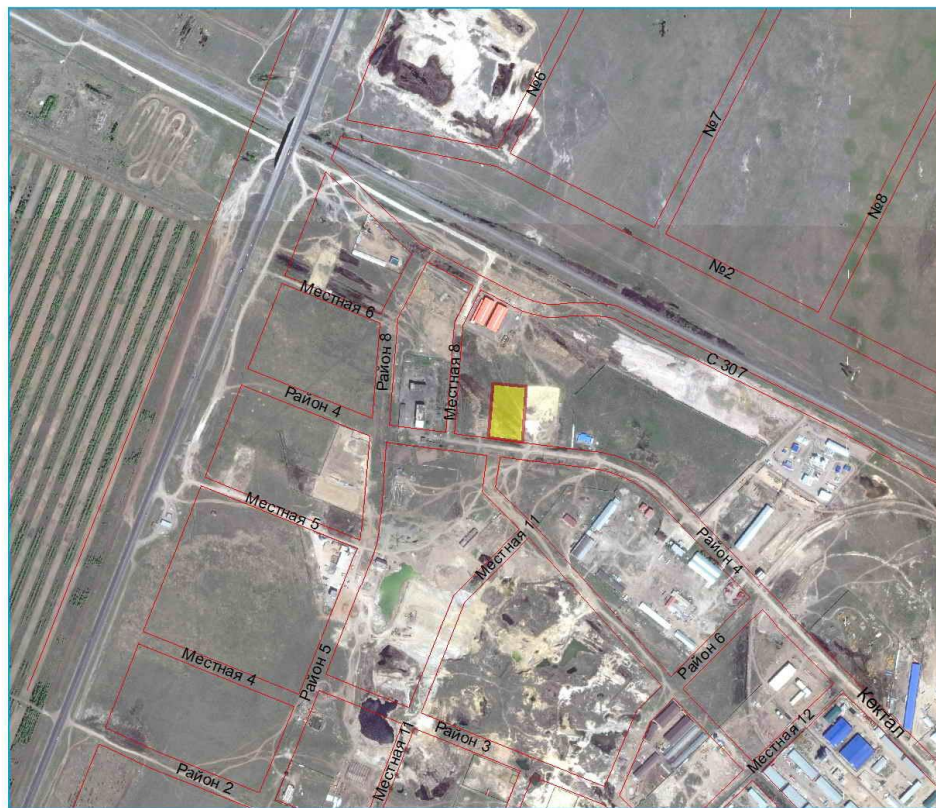
Район Сарыарка, район пересечения улиц Коктал и С 340
(проектное наименование)
Площадь участка: 1,0000 га

Аукцион


Производственная база, Район Сарыарка, район пересечения улиц Коктал и С 340 (проектное наименование)



1:10000



1:5000

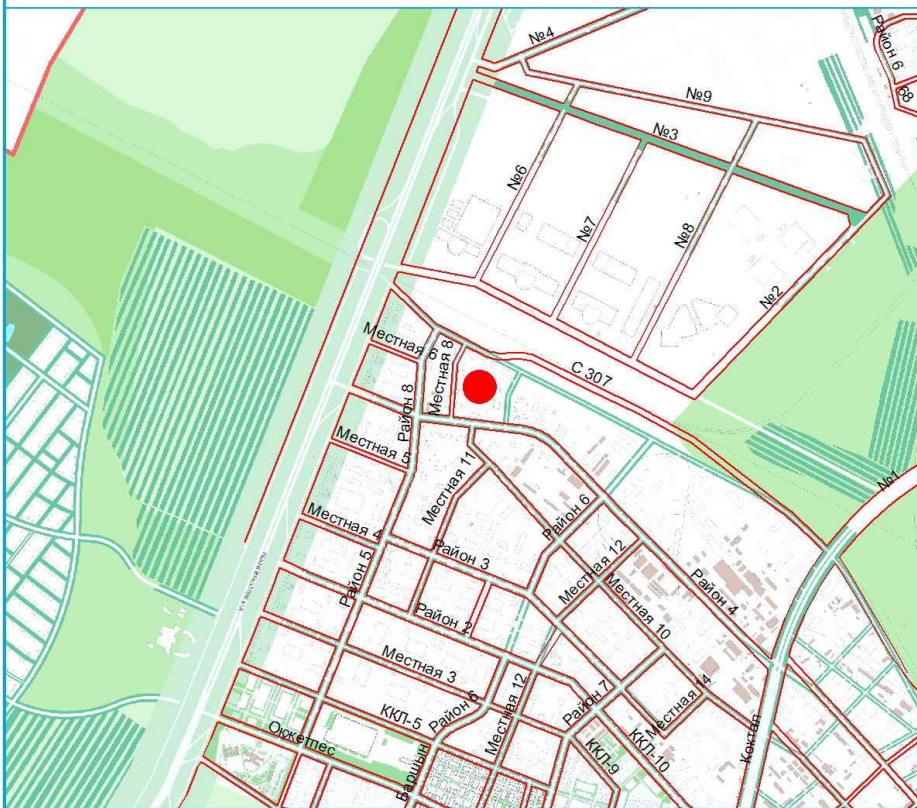
 Месторасположения объекта

 Предполагаемая территория

Район Сарыарка, район пересечения улиц Коктал и С 340
(проектное наименование)
Площадь участка: 1,0000 га

Аукцион


Производственная база, Район Сарыарка, район пересечения улиц Коктал и С 340 (проектное наименование)



1:10000



1:5000

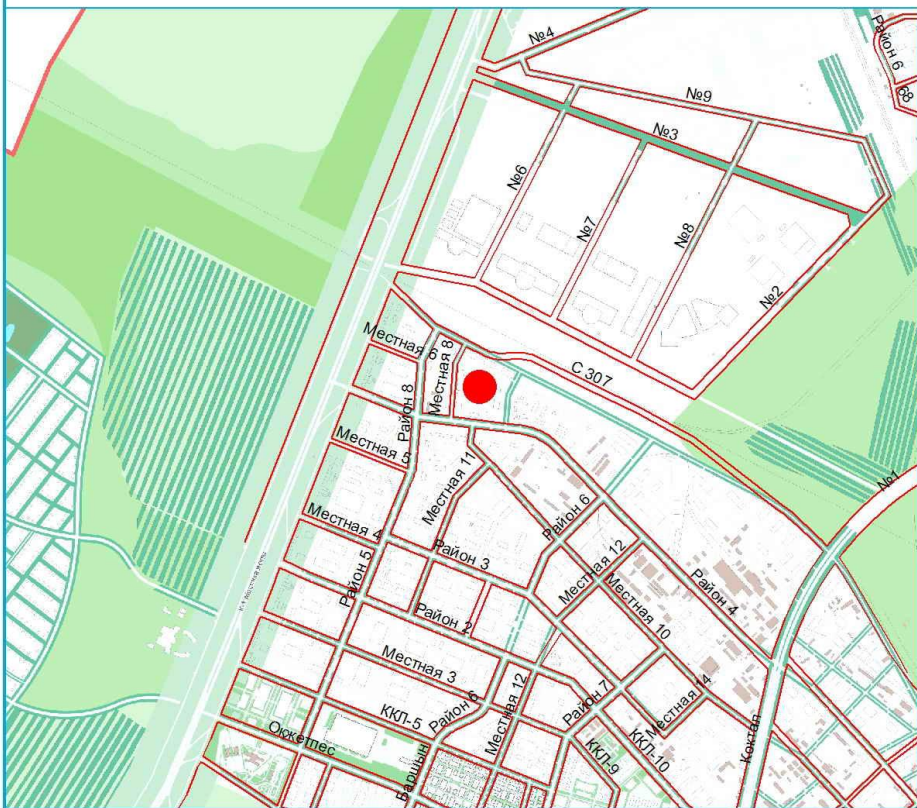
 Месторасположения объекта

 Предполагаемая территория

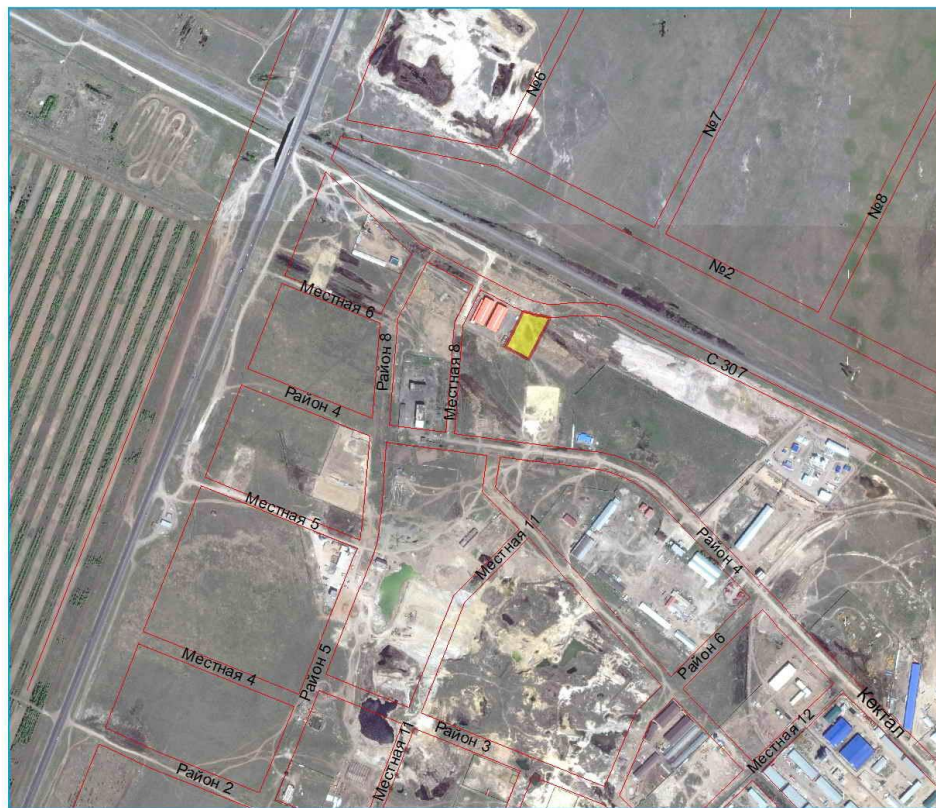
Район Сарыарка, район пересечения улиц Коктал и С 340
(проектное наименование)
Площадь участка: 1,4995 га

Аукцион Склад


Район Сарыарка, район улицы Көктал



1:10000



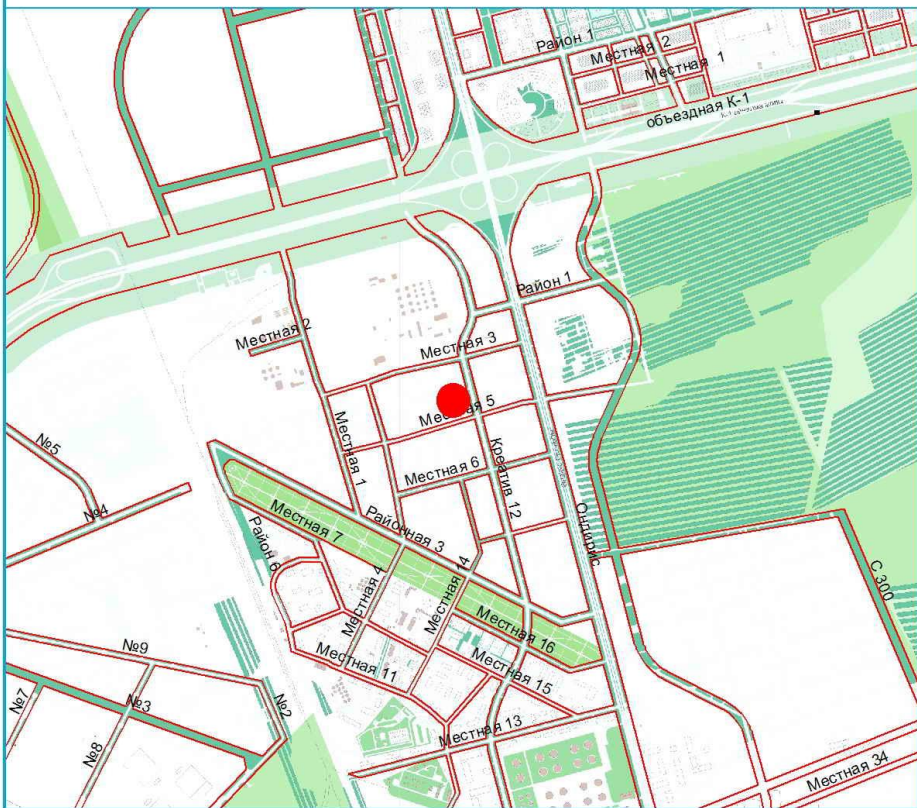
1:5000

 Месторасположения объекта

 Предполагаемая территория

Район Сарыарка, район улицы Көктал
Площадь участка: 0,6092 га


Аукцион Производственная база, Район Сарыарка, район пересечения улиц с проектными наименованиями С 330 и С 743



1:10000



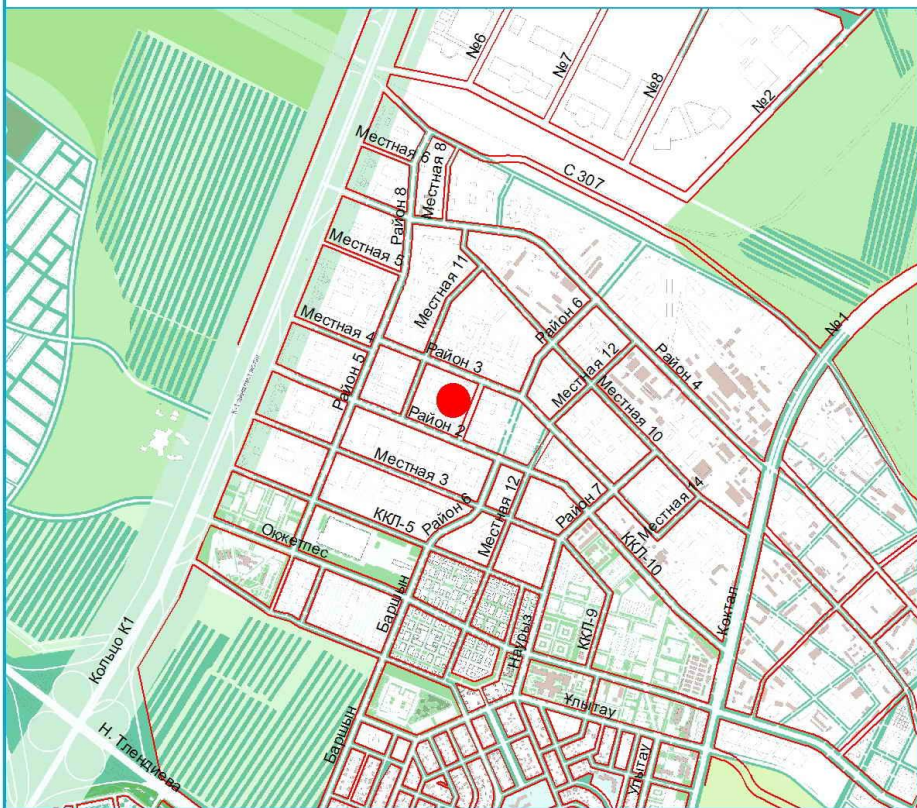
1:5000

 Месторасположения объекта

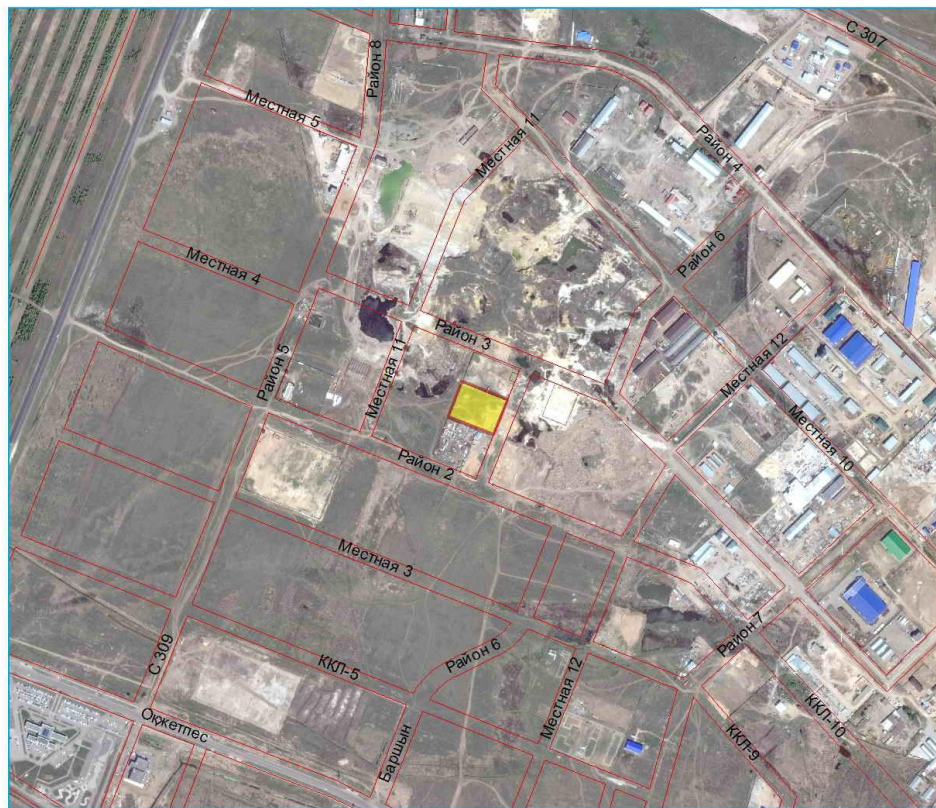
 Предполагаемая территория

Район Сарыарка, район пересечения улиц с проектными наименованиями С 330 и С 743
Площадь участка: 1,2222 га


Аукцион Производственная база, Район Сарыарка, район пересечения улиц с проектными наименованиями С 308, С 412 и С 655



1:10000



1:5000

 Месторасположения объекта

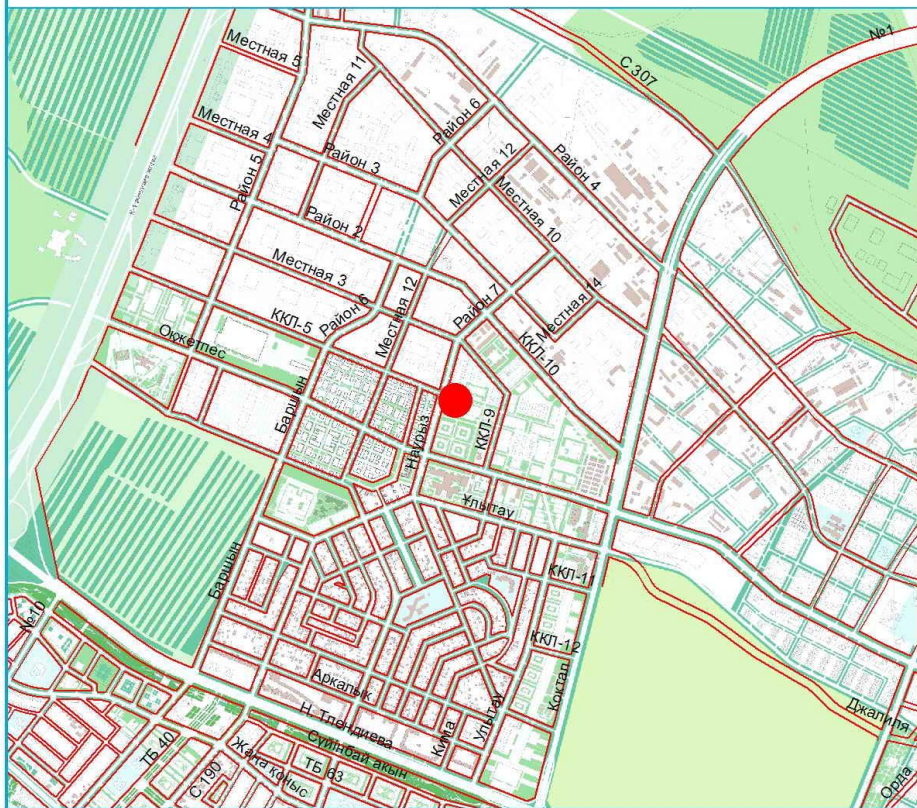
 Предполагаемая территория

Район Сарыарка, район пересечения улиц с проектными наименованиями С 308, С 412 и С 655
Площадь участка: 1,0000 га

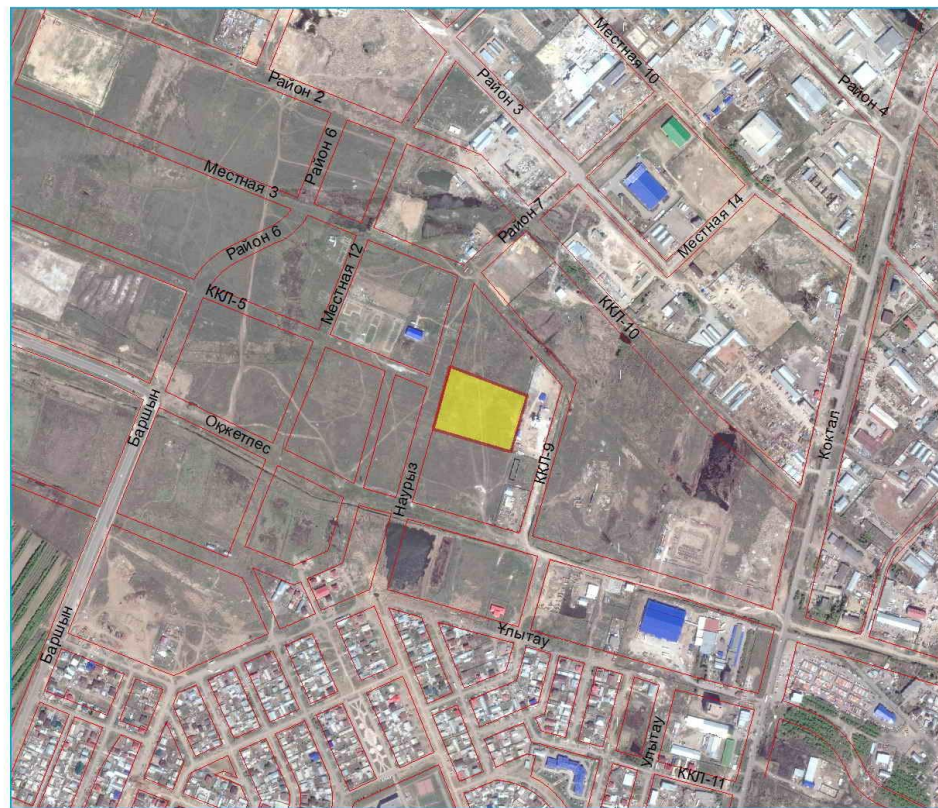
Аукцион

Производственная база со складскими помещениями


Район Сарыарка, севернее ж.м. Коктал ул. наурыз



1:10000



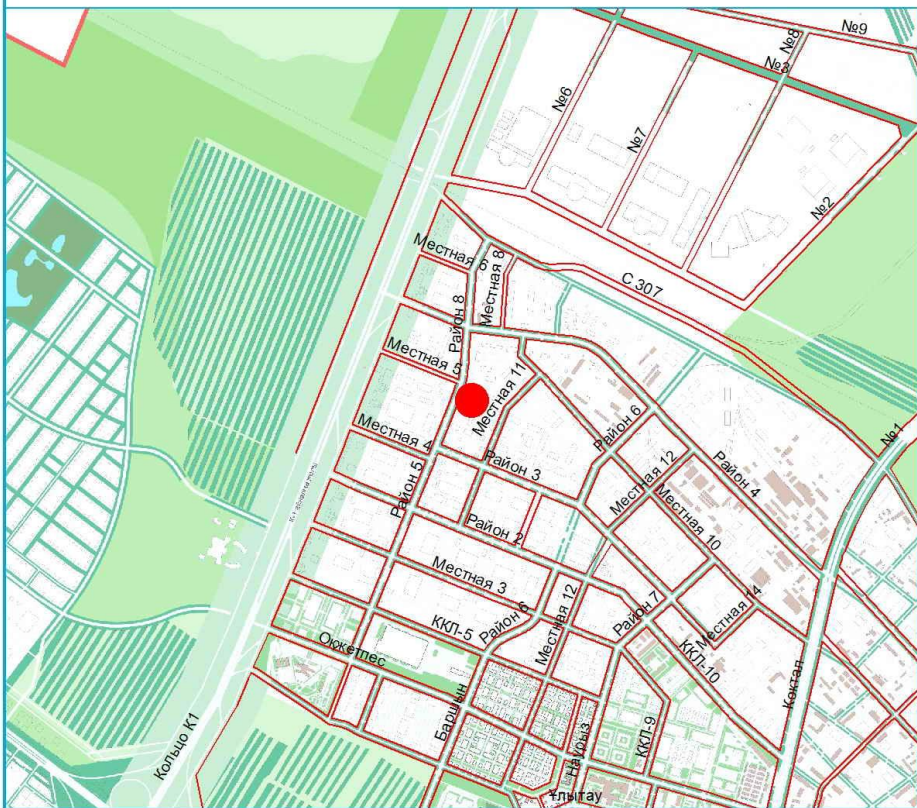
1:5000

 Месторасположения объекта

 Предполагаемая территория

Район Сарыарка, севернее ж.м. Коктал ул. наурыз
Площадь участка: 2,6871 га



Аукцион Производственная база Район пересечения улиц с проектными наименованиями С 308 и С 309



1:10000



1:5000

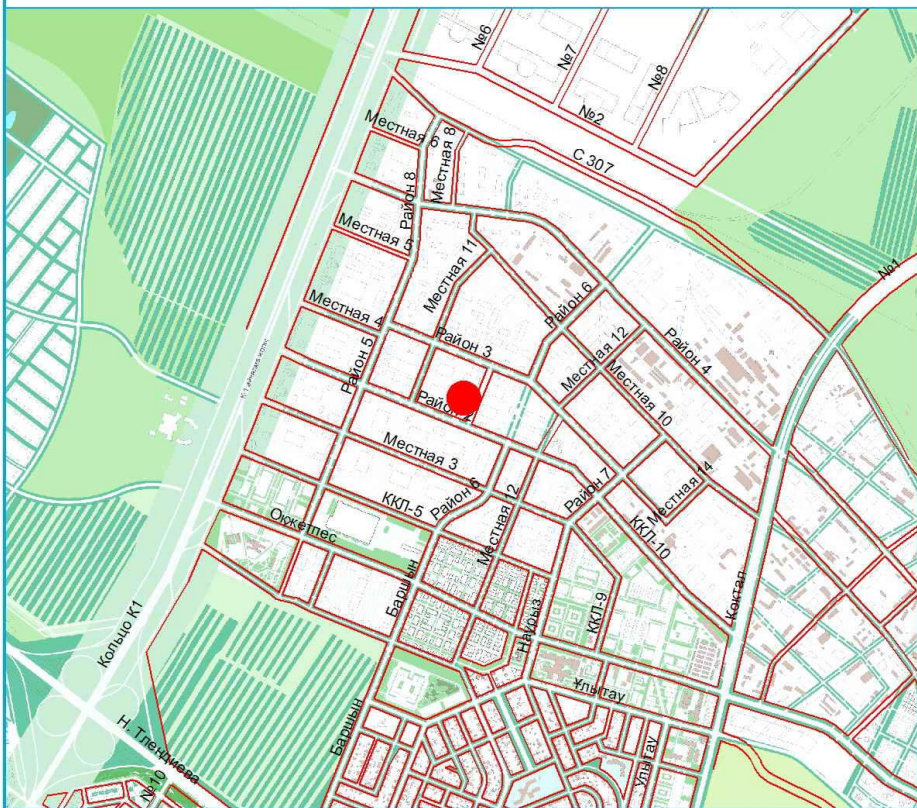
-  Месторасположения объекта
-  Предполагаемая территория

Район пересечения улиц с проектными наименованиями С 308 и С 309
Площадь участка: 1,6365 га

Аукцион

Производственная база с административным зданием


Район улицы с проектным наименованием С 412



1:10000



1:5000

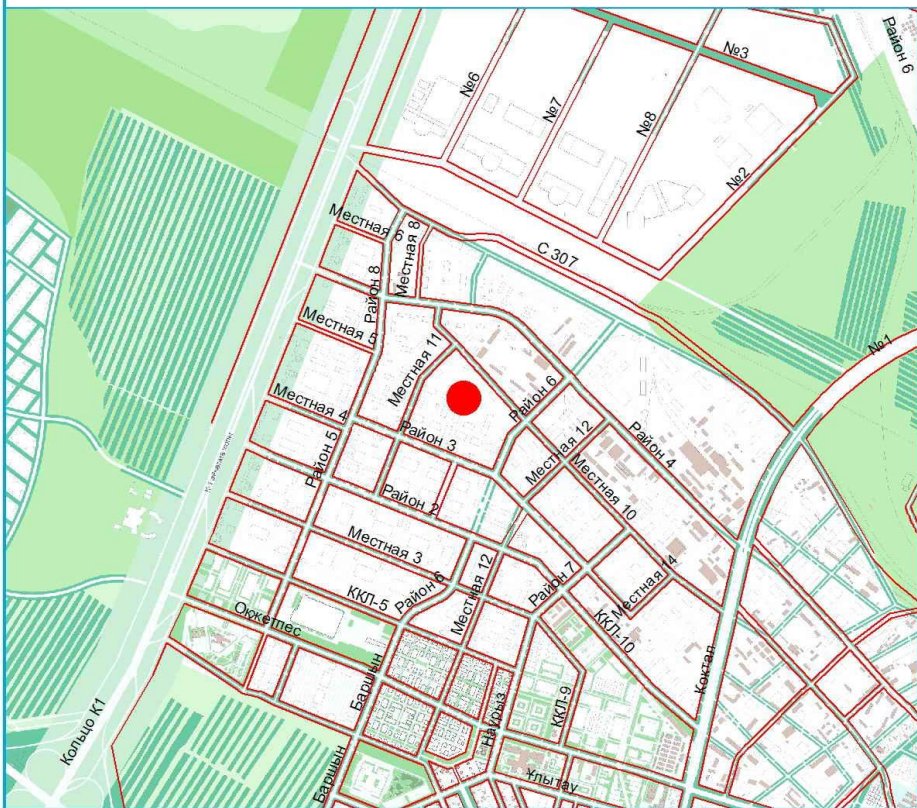
 Месторасположения объекта

 Предполагаемая территория

Район улицы с проектным наименованием С 412
Площадь участка: 0,7849 га

Аукцион


Производственная база с административным зданием и складскими помещениями Район пересечения улиц с проектными наименованиями С308 и С310



1:10000



1:5000

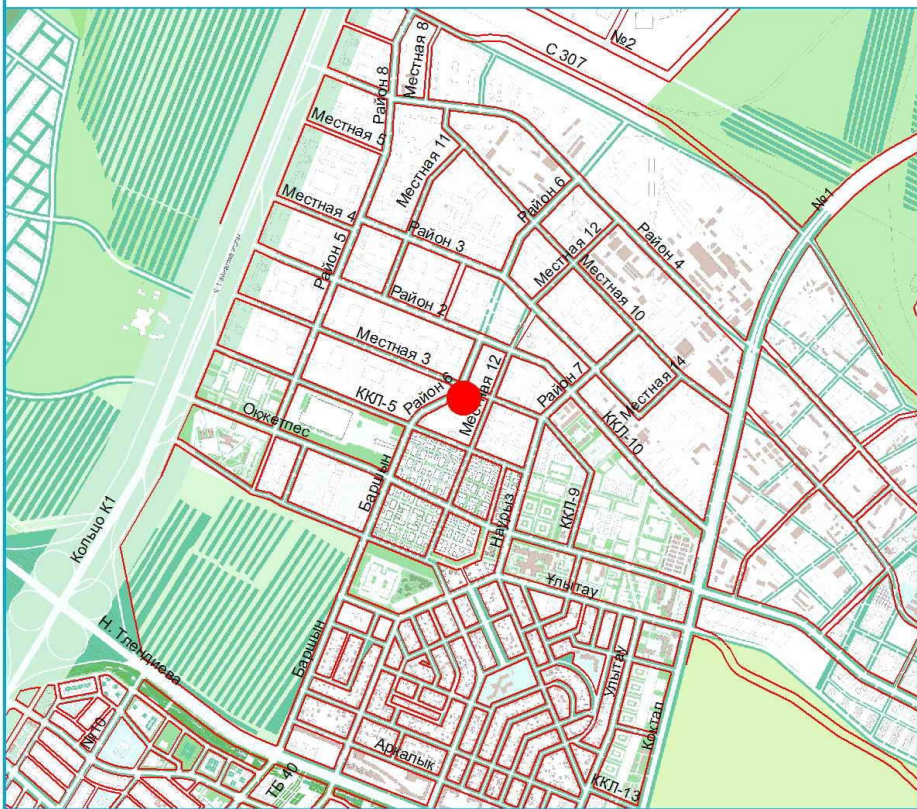
 Месторасположения объекта

 Предполагаемая территория

Район пересечения улиц с проектными наименованиями
С308 и С310

Площадь участка: 11,7833 га


Аукцион Универсальный рынок Район пересечения улиц с проектными наименованиями С325 и С411



1:10000



1:5000

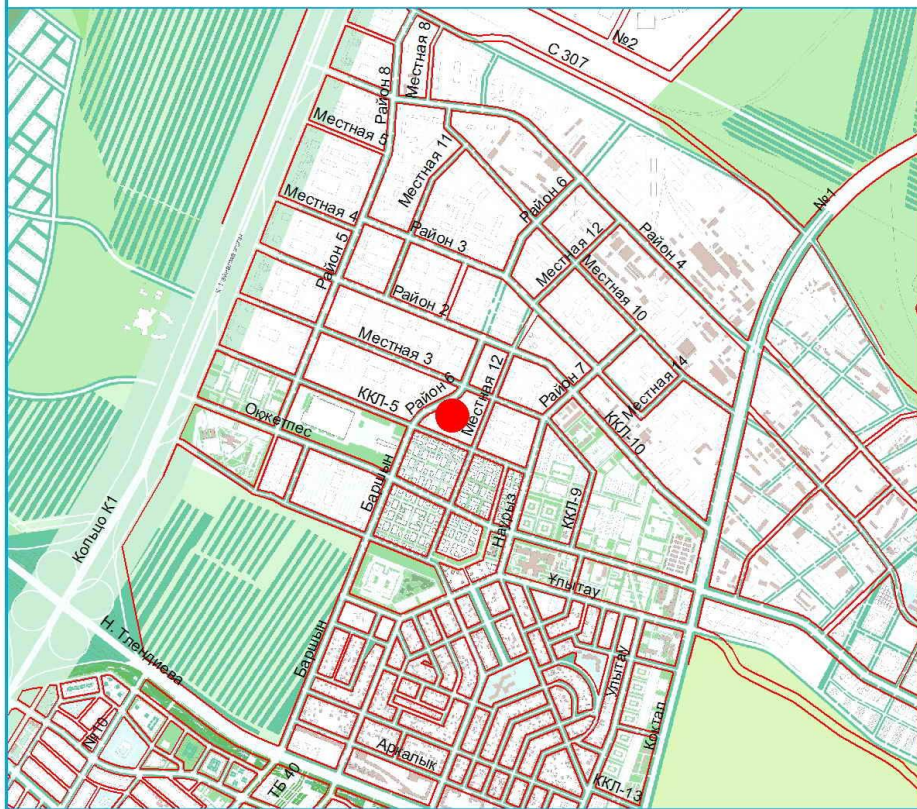
 Месторасположения объекта

 Предполагаемая территория

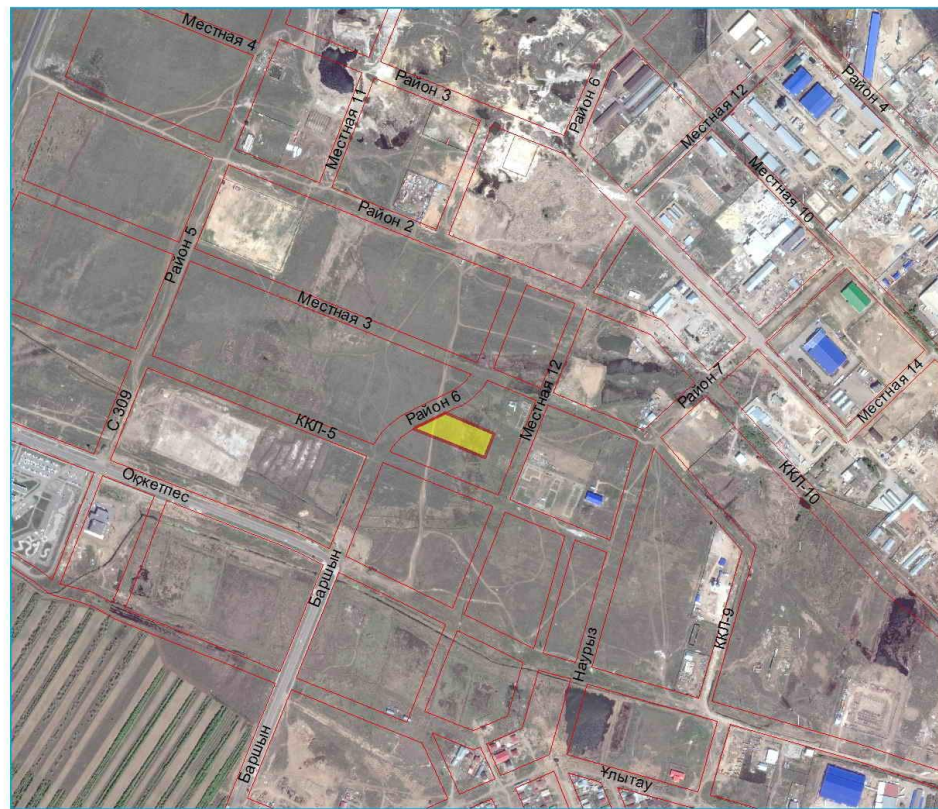
Район пересечения улиц с проектными наименованиями С325 и С411

Площадь участка: 0,9015 га


Аукцион Универсальный рынок Район пересечения улиц с проектными наименованиями С325 и С411



1:10000



1:5000

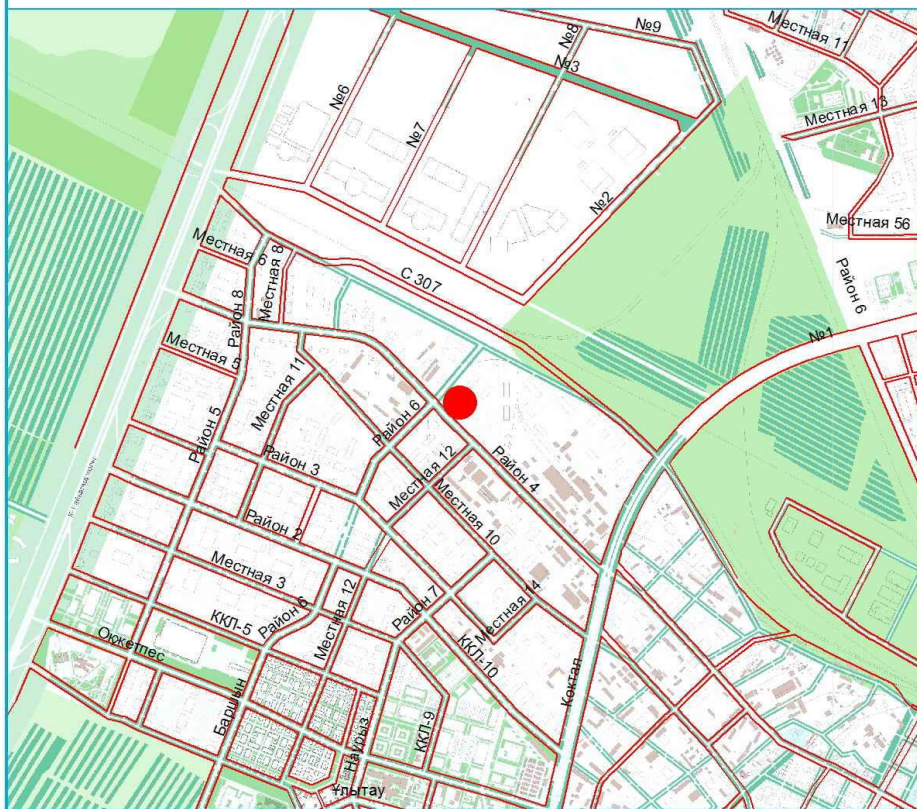
 Месторасположения объекта

 Предполагаемая территория

Район пересечения улиц с проектными наименованиями
С325 и С411

Площадь участка: 0,9015 га


Аукцион Производственная база Район Сарыарка, район улицы Көктал



1:10000



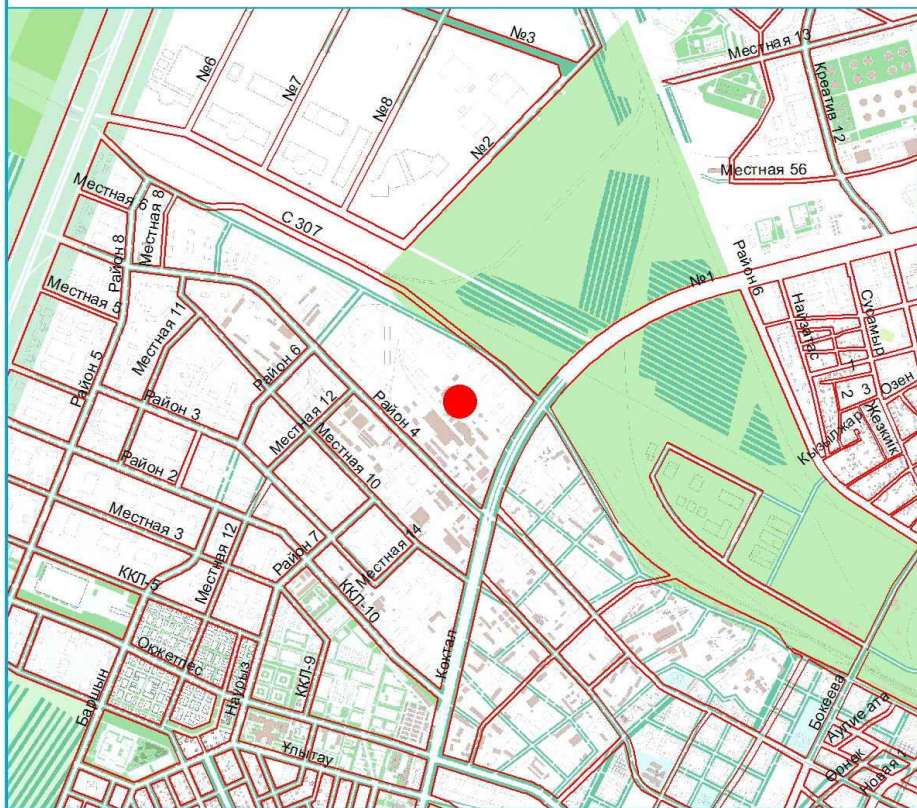
1:5000

 Месторасположения объекта

 Предполагаемая территория

Район Сарыарка, район улицы Көктал
Площадь участка: 1,4197 га


Аукцион Производственная база Район Сарыарка, район улицы Көктал



1:10000



1:5000

 Месторасположения объекта

 Предполагаемая территория

Район Сарыарка, район улицы Көктал
Площадь участка: 1,0049 га