

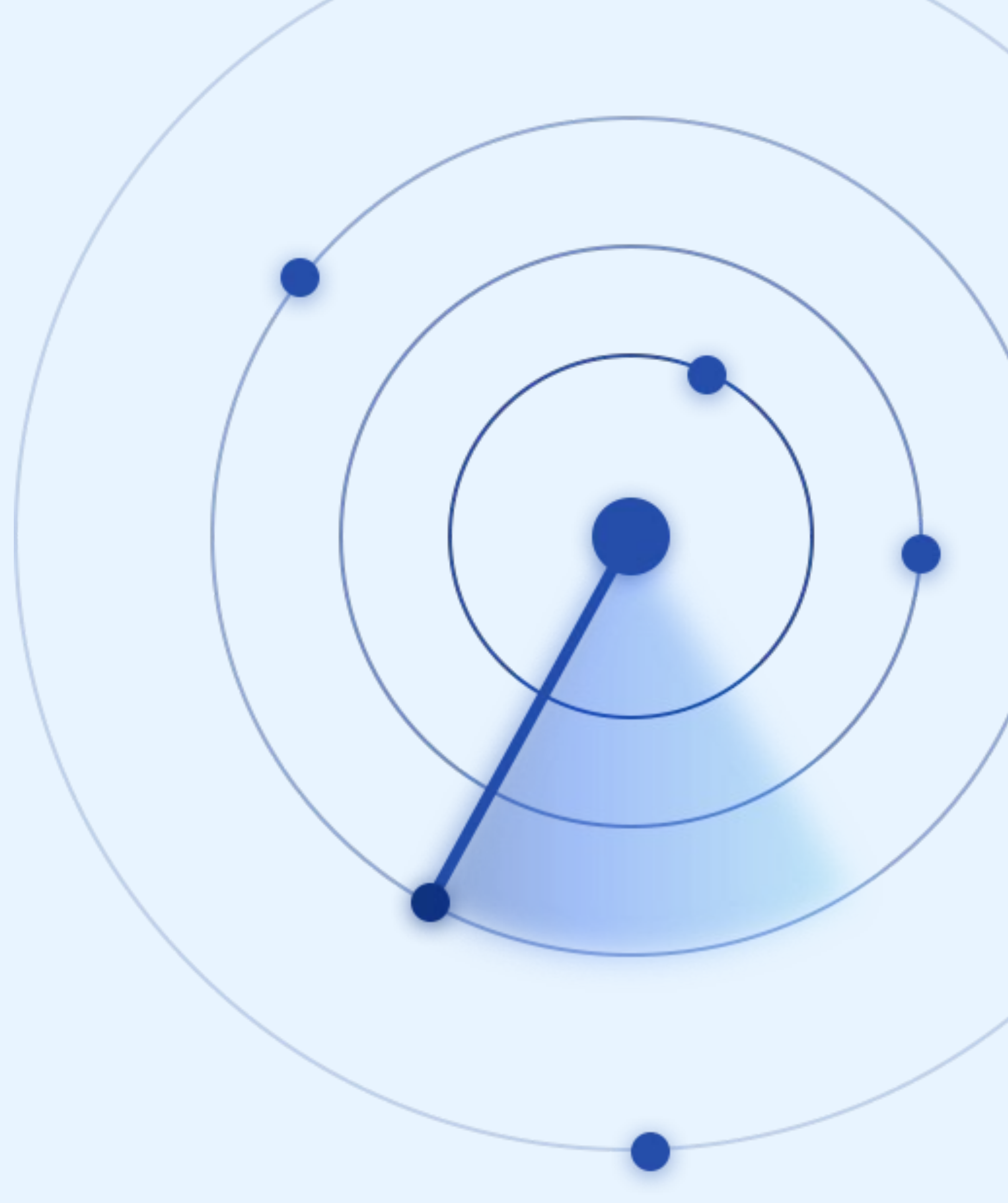


Wi-Fi Локатор

О продукте WiFi-Локаатор

Поможем бизнесу найти своих посетителей в интернете

Соберите с помощью WiFi-Локаатор аудиторию для таргетированной рекламы в Яндекс, MyTarget, ВКонтакте, Одноклассниках, Mail.Ru



Как это работает?



Ставим WiFi-Локатор

Специальный роутер собирает метки всех устройств с включенным WiFi в радиусе до 50 метров



Собираем аудиторию

Используя идентификаторы, мы создаем аудиторию для таргетирования рекламы в Яндекс и MyTarget



Вы запускаете рекламу

Настройте рекламу в Яндекс, Вконтакте, Одноклассники, Mail.Ru и других площадках MyTarget на тех, кто реально приходил или был рядом с вашим заведением

Где можно будет показать рекламу?



Яндекс

LOOK AT ME

Почему «Голодные игры» — лучшая франшиза десятилетия

Лайфхак: Лайфхак недели: 30 секунд, которые изменят всё

БЫСТРЕЕ

Головоломка на выходные: необычная семья

КАК ПОВЕДИТЬ КЛАССИКУ

mail.ru

mail.ru

Почта

Игры

Мини-игры

Warface

ЛADA Granta

Распродажа зимней обуви

Москва

Близнецы

vk

Поиск

Моя Страница

Новости

Сообщения

Друзья

Группы

Фотографии

Видео

Игры

Товары

Документы

Реклама

Управление

Volvo Cars Russia

Закрепленная запись

Приложение

Тест-драйв автомобилей Volvo

ok

Первый канал

News Feed

Warface



Оцените эффект от онлайн- рекламы

Узнайте сколько людей из просмотревших
рекламу реально посетили ваше заведение

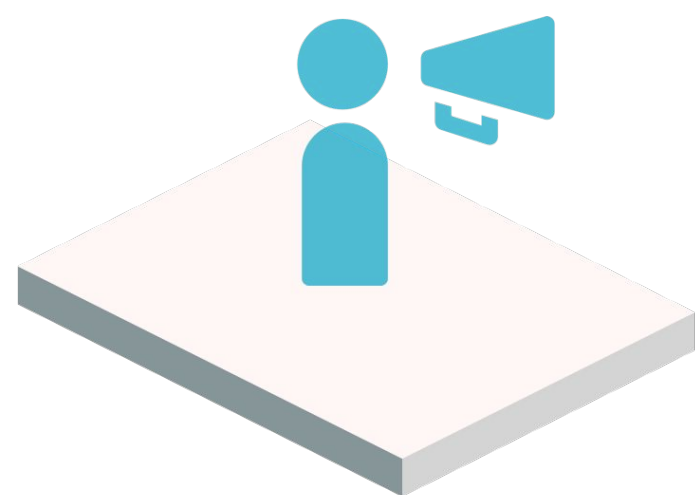


Мобильный WiFi- Локатор

Встроенная сим-карта с LTE и аккумулятор в комплекте позволяют собирать аудиторию в любом месте



Где использовать Мобильный WiFi-Локатор?



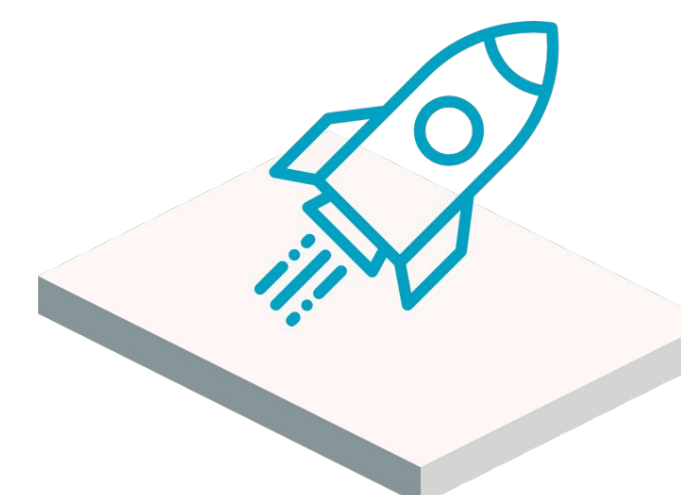
Точки продаж

Найдите ваших клиентов в непосредственной близости от точки продаж или промоушена



Мероприятия

Соберите базу из посетителей вашего мероприятия и настройте на них таргетинговую рекламу



Везде, где есть клиенты

Знаете где проводят время ваши потенциальные клиенты? Превратите их в реальных с помощью WiFi-Локатор



Кейсы - Ритейл

— **Задача:** Увеличить возврат покупателей в гипермаркет

— **Гипотеза:** Увидевшие рекламу в онлайн, чаще будут возвращаться в магазин

— **Срок:** 3 месяца





**Что
сделали**

Собрали базу. Разделили ее в пропорции
80/20

80%

Тестовая группа
Отправили в
MyTarget
Показали рекламу

20

%

Контрольная
группа
Ничего не делали



Что увидели

~18

%

возвращались в магазин в
течении месяца из тестовой
группы
(видели рекламу)

~12

%

возвращались в магазин в
течении месяца из контрольной
группы
(не видели рекламу)



Экономический эффект

~450

ТЫС.

рублей потратили на сбор данных и рекламную кампанию (из них 120 тыс. рублей - Локатор)

~4

МЛН.

рублей дохода из расчета ~3000 средних чеков

WiFi-Локатор



Кейс: Оценка эффективности
наружной рекламы на
территории РФ

**За 1 месяц рекламу
увидели 832 900
человек**

250 человек из увидевших рекламу в
течении месяца посетили точку продаж