

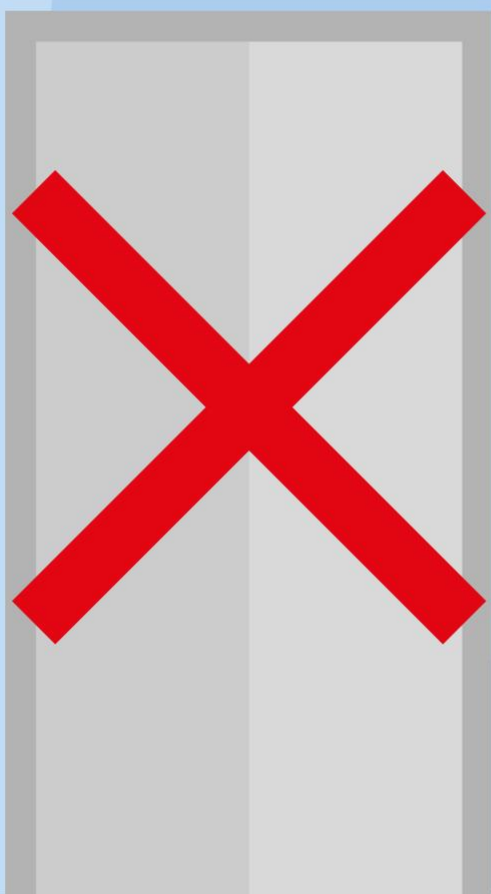
ПОЖАРНАЯ БЕЗОПАСНОСТЬ



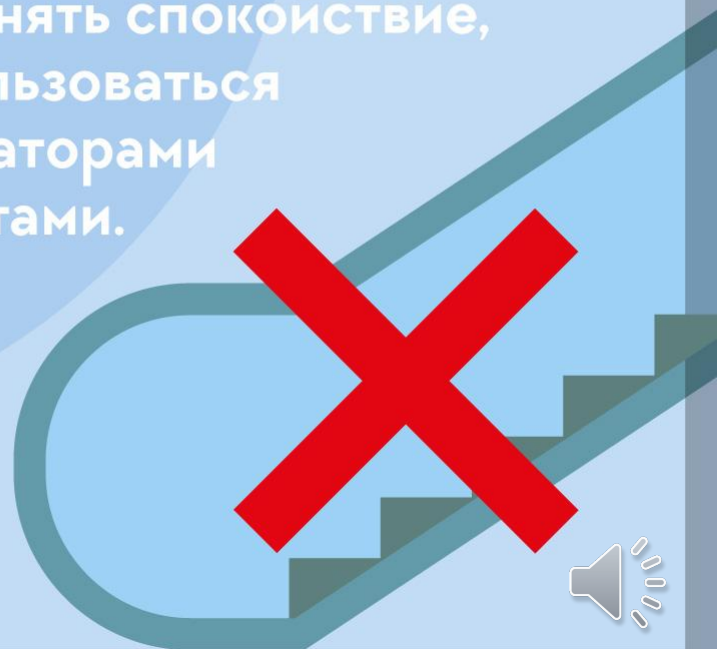
1. При входе на тот или иной этаж ТРЦ следует ознакомиться с планами эвакуации, расположением эвакуационных путей и выходов.



ПОЖАРНАЯ БЕЗОПАСНОСТЬ



2.
В случае оповещения
об эвакуации
сохранять спокойствие,
не пользоваться
эскалаторами
и лифтами.



ПОЖАРНАЯ БЕЗОПАСНОСТЬ

3.
Проследовать к ближайшему эвакуационному выходу (ориентируясь по табличкам «эвакуационный выход» зеленого цвета) и покинуть здание, руководствуясь указаниями сотрудников ТРЦ.

В случае опускания противопожарной шторы, закрывающей привычный маршрут, ориентироваться по табличкам «эвакуационный выход».



ПОЖАРНАЯ БЕЗОПАСНОСТЬ

4.

В случае пребывания
в помещении большого магазина,
кинотеатра, детского центра
руководствоваться
указаниями персонала.



ПОЖАРНАЯ БЕЗОПАСНОСТЬ

5.

Оказать посильную помощь
другим людям:
лицам с ограниченной
возможностью передвижения,
детям дошкольного возраста,
пожилым людям.



ПОЖАРНАЯ БЕЗОПАСНОСТЬ

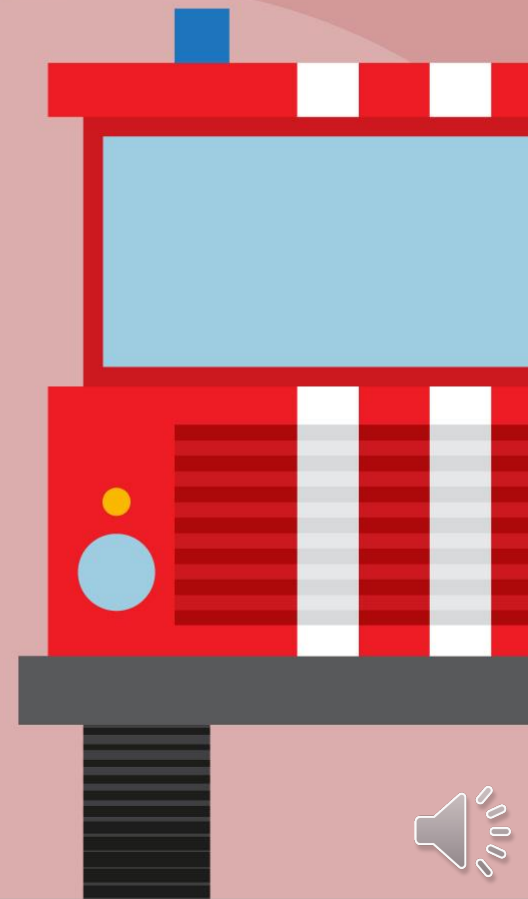
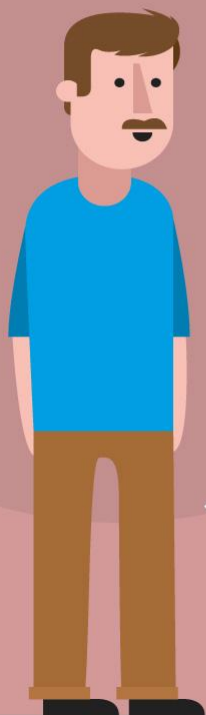
6.

При размещении младенца в коляске родителям, услышав сигнал об эвакуации, следует взять ребенка на руки и оставить коляску, т.к. эвакуационные пути не предназначены для их движения (коляска может создать затор и помешать кому-то оперативно покинуть здание).



ПОЖАРНАЯ БЕЗОПАСНОСТЬ

7.
Выйти из ТРЦ и отойти
на безопасное расстояние
чтобы не мешать подъезду
и работе пожарных.



ПОЖАРНАЯ БЕЗОПАСНОСТЬ

8.

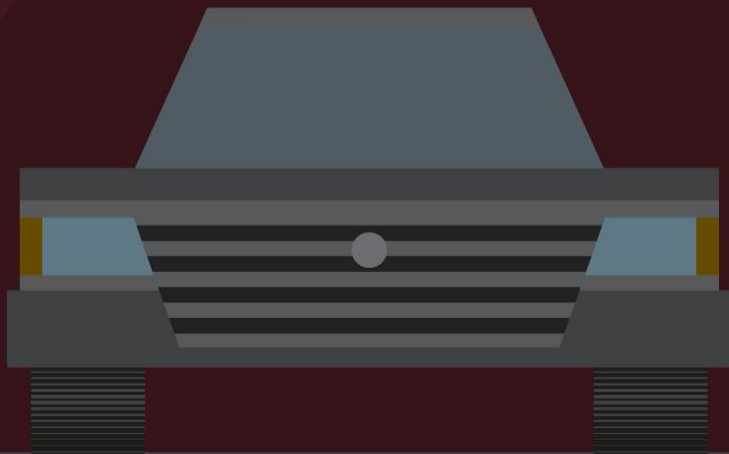
В случае нахождения на парковке в автомобиле, проследовать на нем для выезда к шлагбауму и следовать указаниям сотрудника охраны.



ПОЖАРНАЯ БЕЗОПАСНОСТЬ

9.

В случае нахождения в ТРЦ, услышав оповещение об эвакуации, следует оставить автомобиль на паркинге и покинуть здание.



ВЫХОД →

