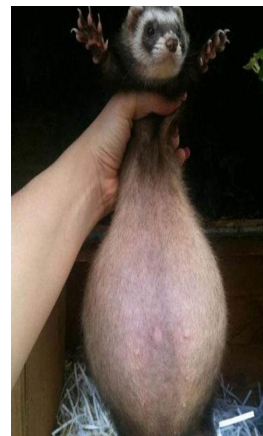




БЕРЕМЕННОСТЬ.РОДЫ.



Методы определения беременности:

1. Изменение поведения
2. Физические изменения
3. Пальпация брюшной полости
4. Аускультация сердцебиения плодов
5. Рентгенография
6. Ультразвуковое исследование



Патология беременности:

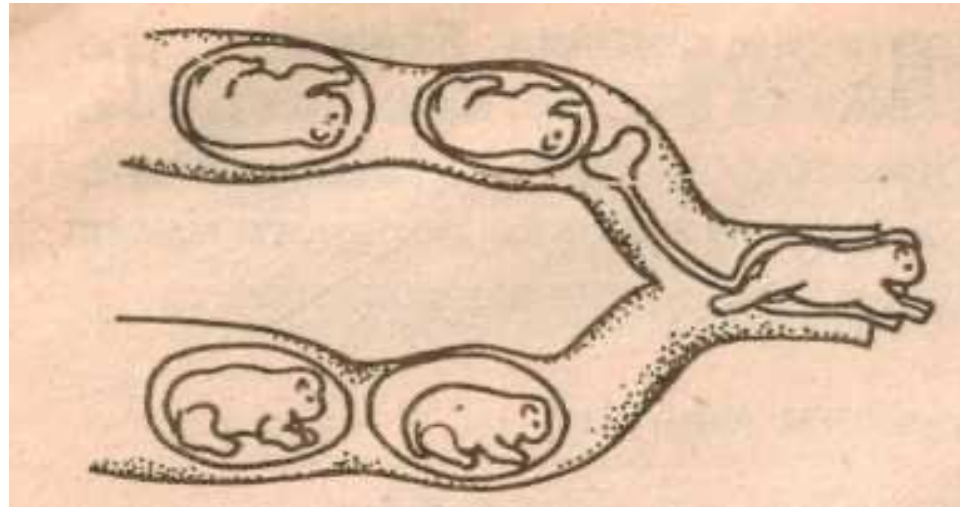
- Резорбция плодов
- Абортирование
- Патологии матки(гемогидромукопио ,
перекруты, кистозные гиперплазии, неоплазии)

Симптомы приближающихся родов:

- Провисание живота
- Снижение ректальной температуры
- Снижение уровня прогестерона в крови
- Беспокойство, отказ от пищи
- Подготовка гнезда



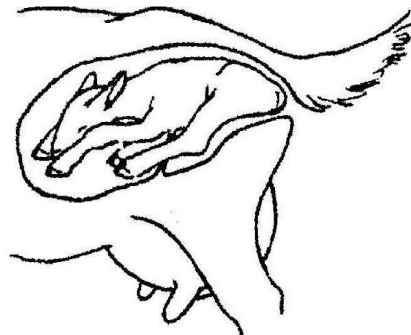
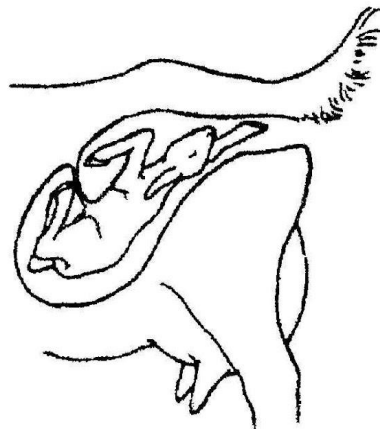
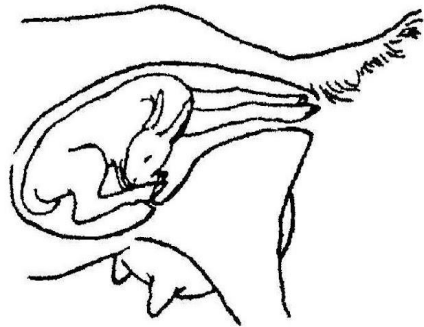
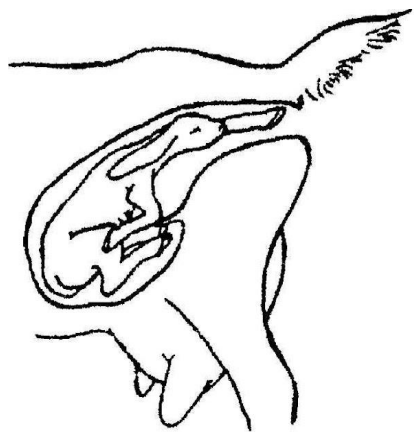
Стадии родовой деятельности:



Дистоция



Слабость родовой деятельности



СТИМУЛЯЦИЯ РОДОВОЙ ДЕЯТЕЛЬНОСТИ

