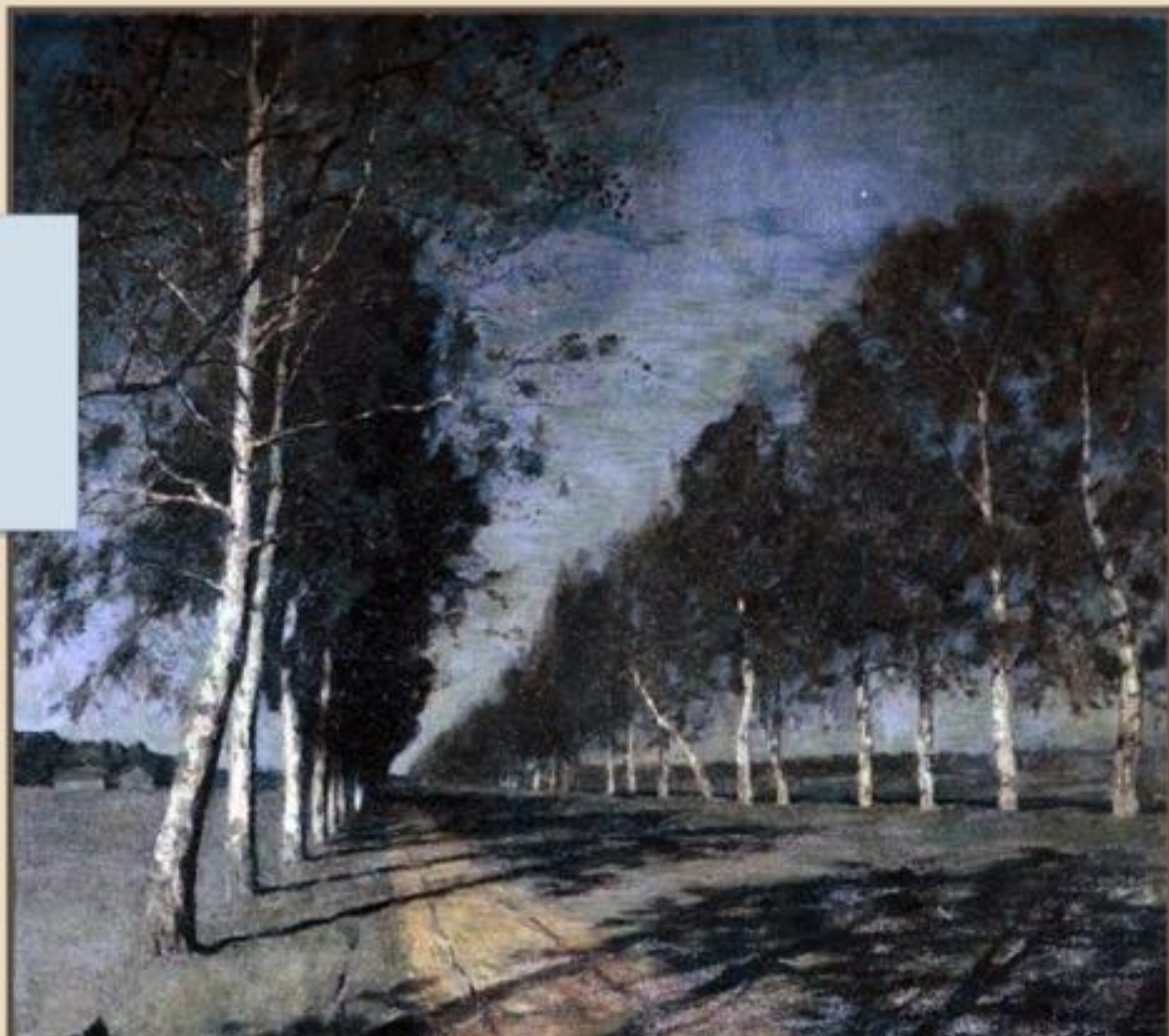


# «Изображение»

**И. И.  
Левитан  
«Лунная  
ночь»**



**Перспектива** — это система изображения пространства и объемных тел на плоскости.

**Линия горизонта** — это воображаемая прямая, условно находящаяся в пространстве на уровне глаз наблюдателя

(**Перспектива** – это вид в даль.

**Проекция** – вид сбоку.

Перспектива бывает :

**с одной точкой схода и 2мя точками схода).**

**Линии схода** — это воображаемые линии, образующие края формы объекта с учетом их удаленности от точки наблюдения и показывающие положение объекта в перспективе.

**Точка схода** — воображаемая точка, в которой соединяются линии схода.

# Перспектива с одной точкой схода.

Джованни Каналетто «Венеция»



**Исаак  
Ильич  
Левитан  
«Осенний  
день.  
Сокольники  
»  
(1879г.)**



**Исаак  
Ильич  
Левитан  
«Осенний  
день.  
Сокольники  
»  
(1879г.)**



**И. И.  
Левитан  
«Лунная  
ночь»**



**И. И.  
Левитан  
«Лунная  
ночь»**





# А.П. Остроумова-Лебедева «Амстердам»



# А.П. Остроумова-Лебедева «Амстердам»



# Перспектива с двумя точками схода.

**Винсент Ван Гог «Сад с цветами»  
(1888г.)**



# Винсент Ван Гог «Сад с цветами» (1888г.)



# Е.Н. Зайцев «Двор»



# Е.Н. Зайцев «Двор»



# Правила линейной перспективы

1. Чем дальше предмет, тем меньше он кажется.

2. Все горизонтальные параллельные линии, уходящие от вас вдаль, сходятся в точке схода, принадлежащей линии горизонта.

## Правила линейной перспективы

3. Линии, которые расположены выше уровня горизонта, будут опускаться вниз к горизонту и стремиться к точке схода.

4. Линии, расположенные ниже уровня горизонта будут подниматься вверх к линии горизонта и стремиться к точке схода.



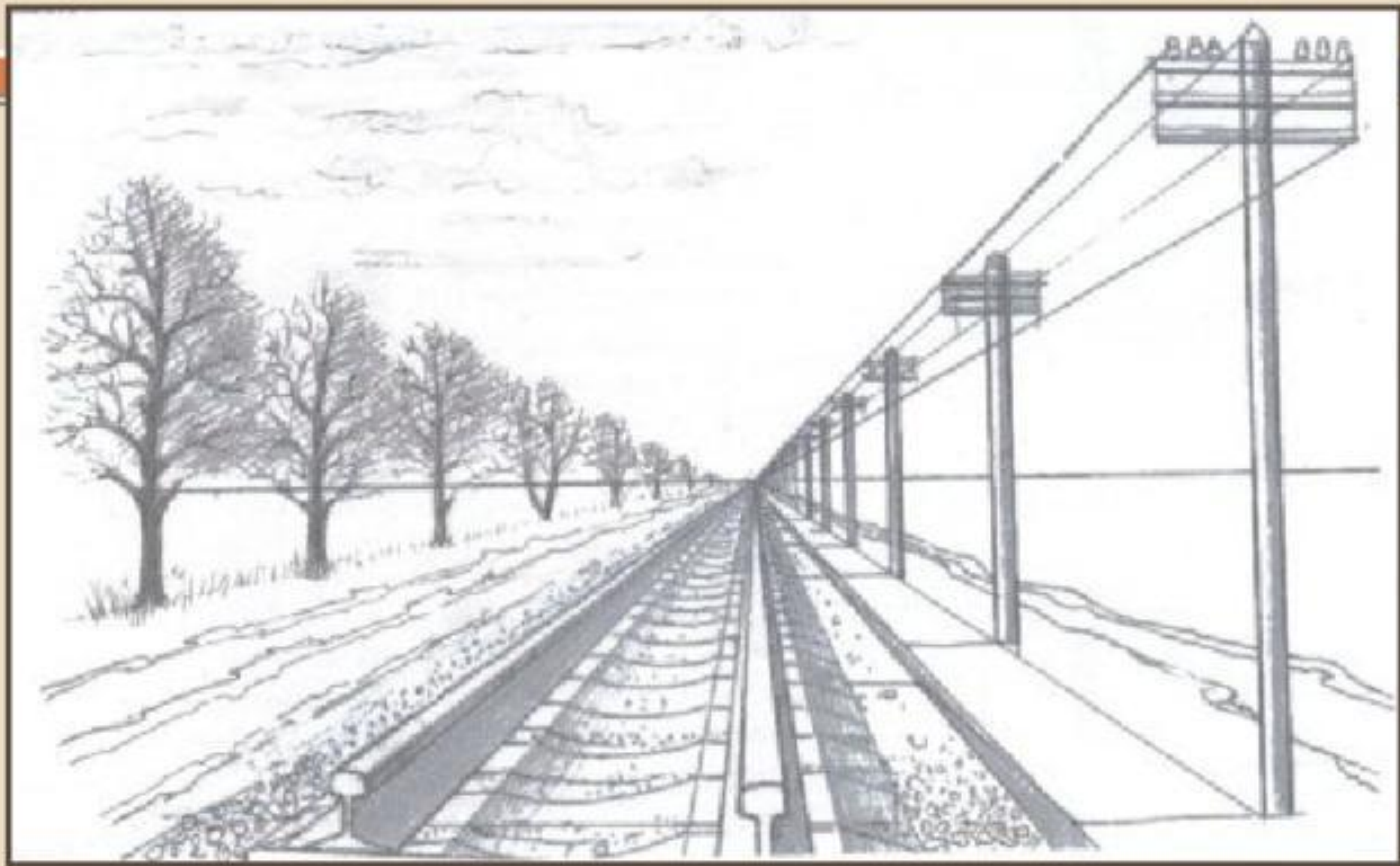
# Правила линейной перспективы

5. Мераю движения в глубину пейзажного пространства будут предметы на горизонтальной поверхности: деревья, дома, люди, животные.

6. Если объект находится очень близко, то его передняя часть будет казаться больше, чем дальняя.

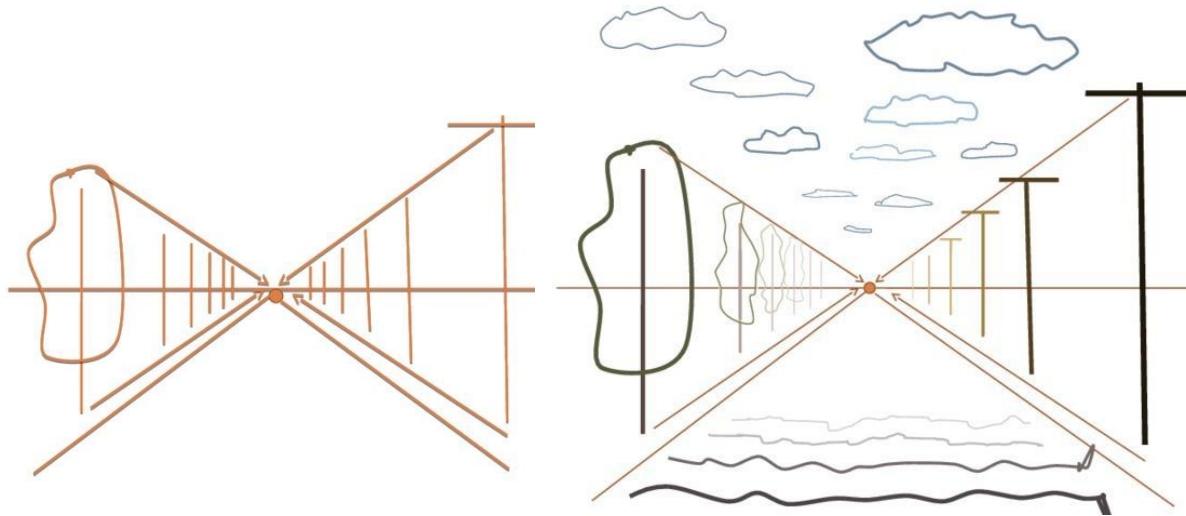
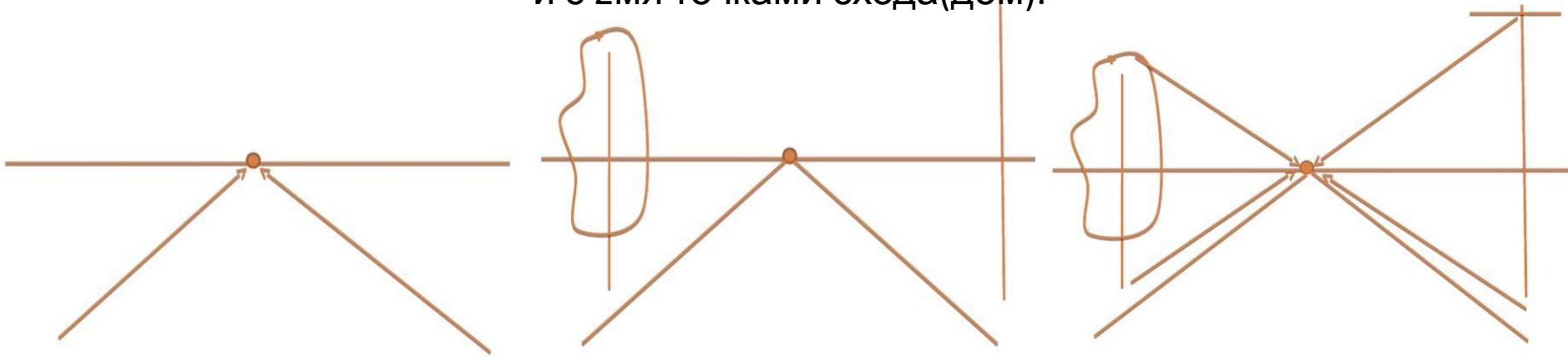
Независимо от расстояния и удаленности предмета, вертикальные линии остаются вертикальными, горизонтальные-горизонтальными

# Пример линейной композиции

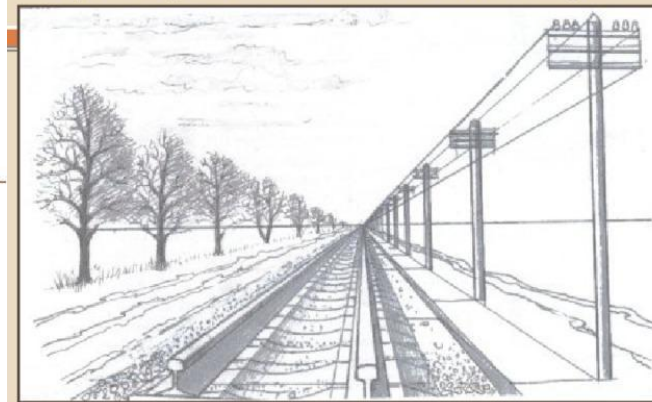


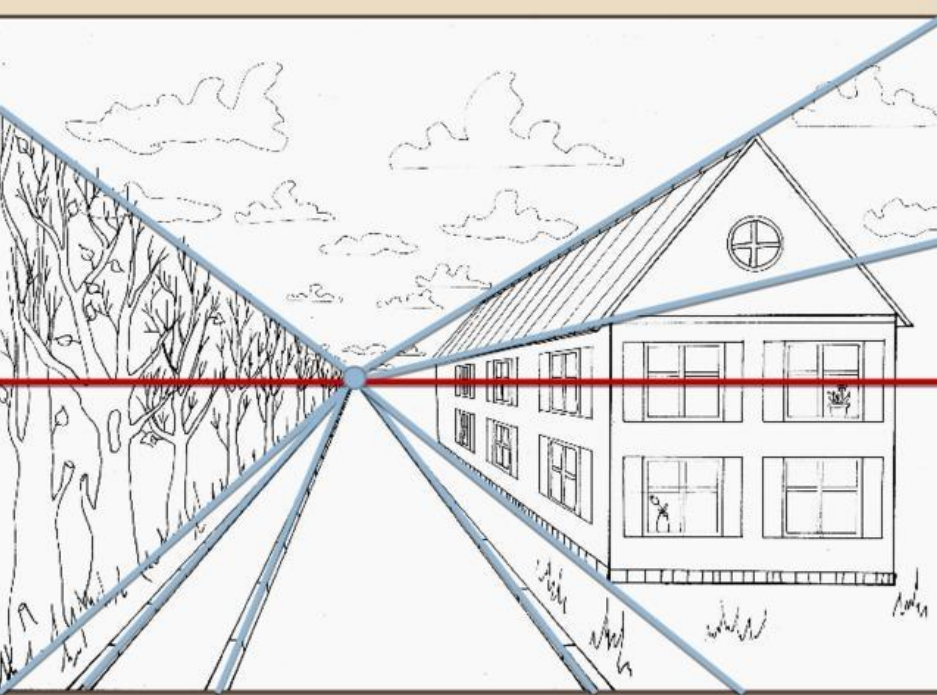
## Практическая работа:

Нарисовать наброски (ж/д, дом в проекции- перспектива с одной точкой схода) и с 2мя точками схода(дом).

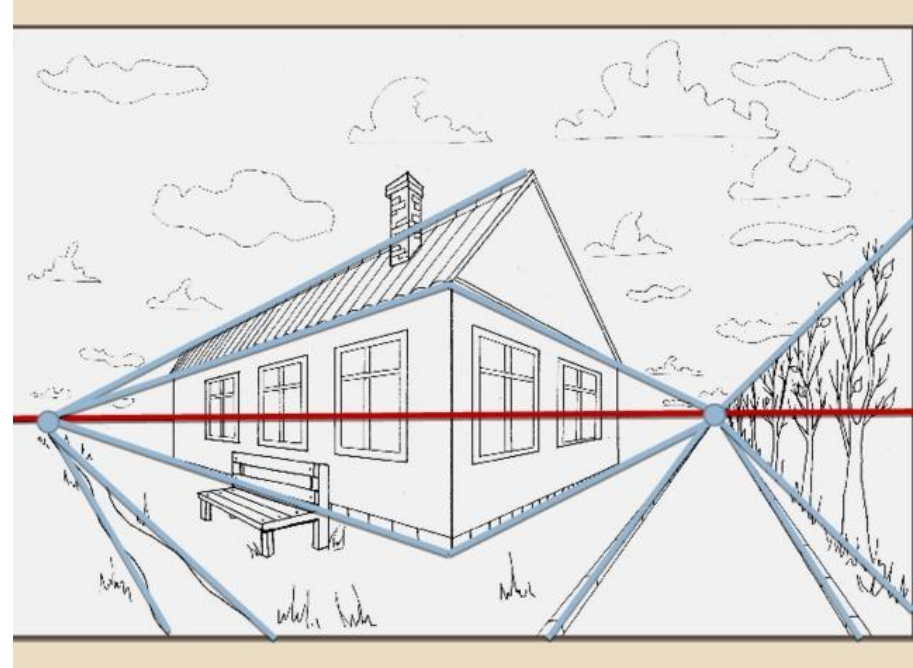


Пример линейной композиции

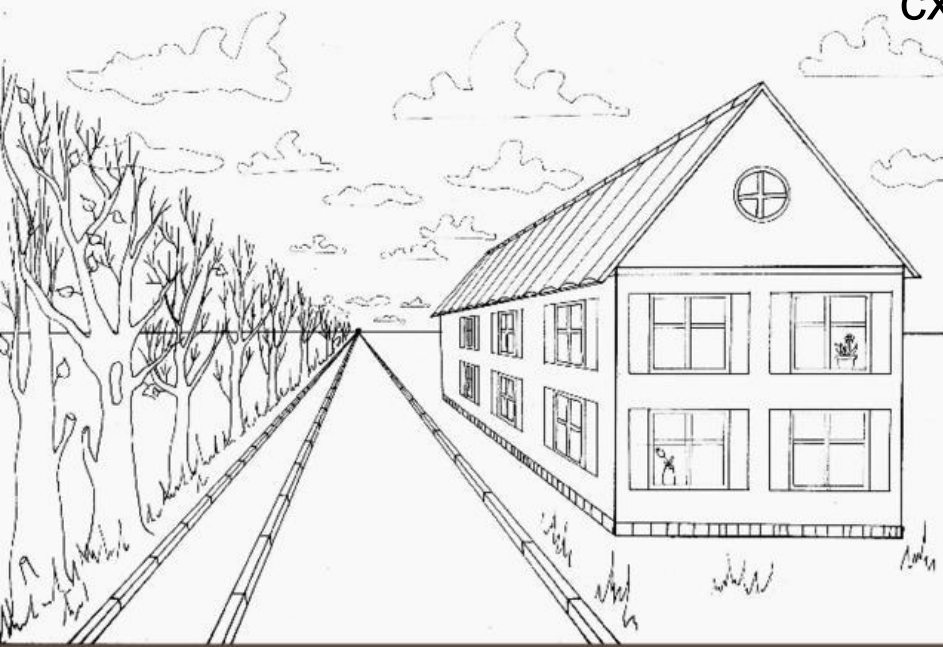




С одной точкой схода.



С двумя точками схода.



схода.

