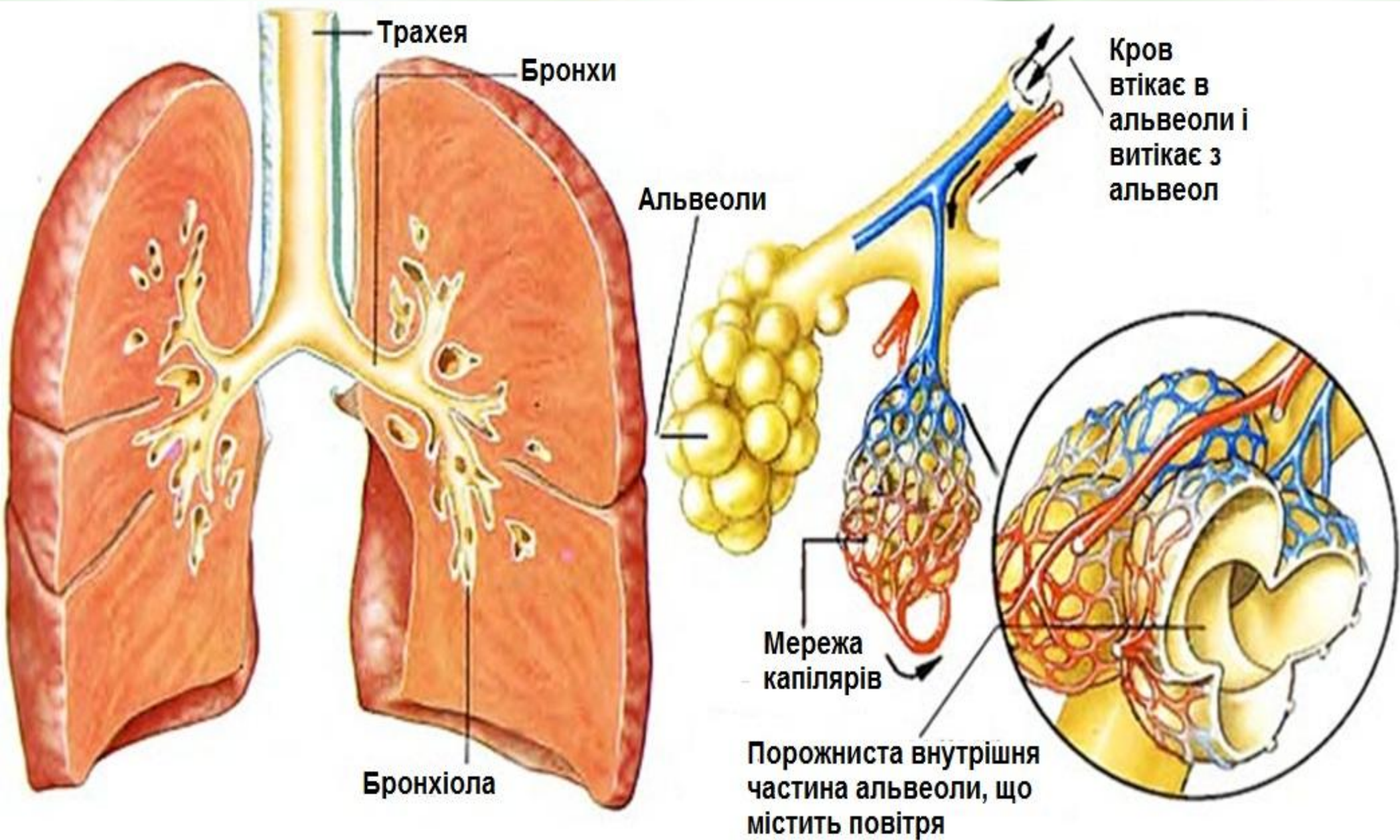


***Бронхолегеневі  
захворювання  
та їх корекція продукцією***

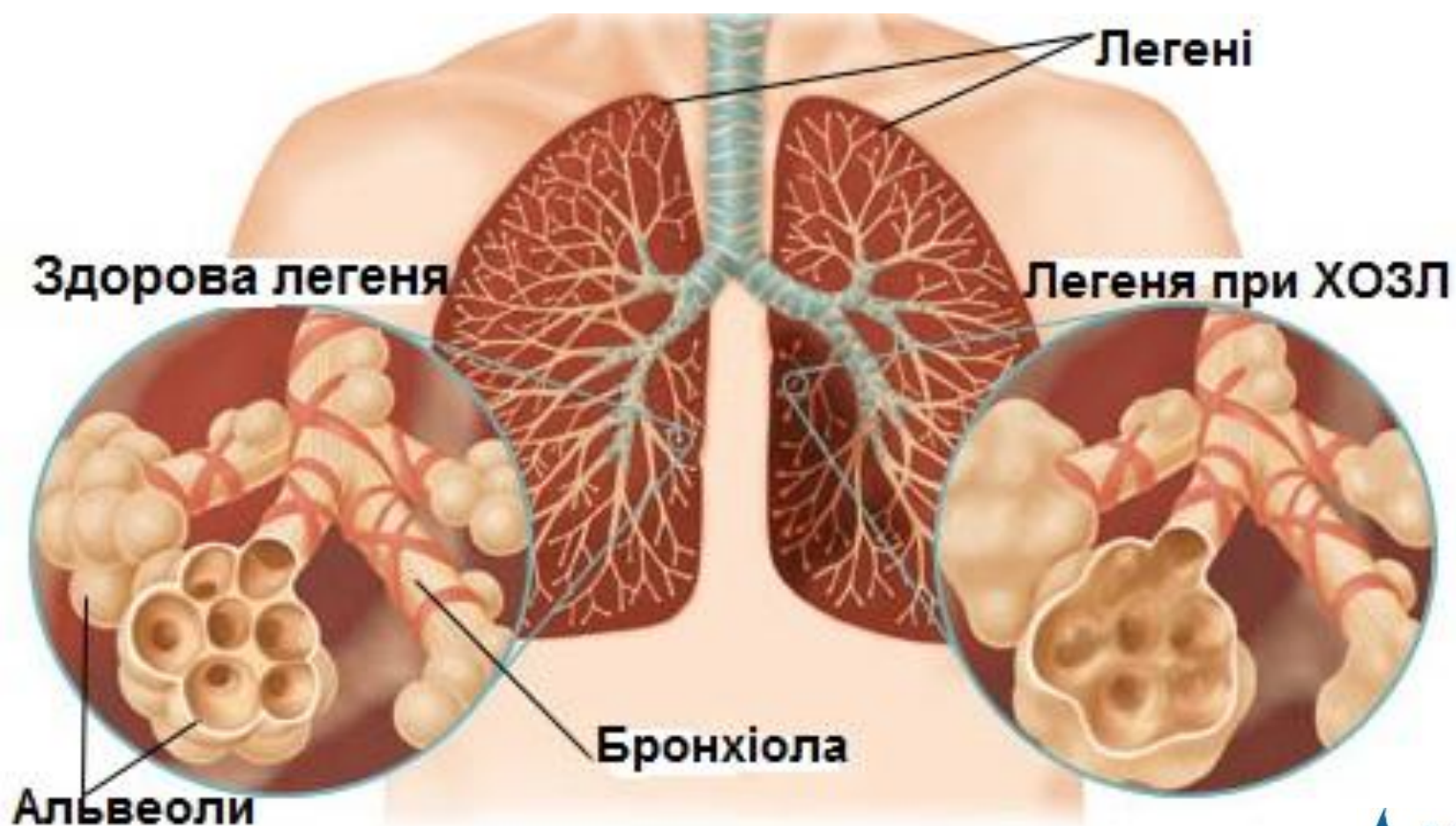






# Хронічні обструктивні захворювання легенів (ХОЗЛ) –

проблема, актуальність якої в усьому світі стрімко зростає.





- ❖ За прогнозами фахівців, **до 2020 р. ХОЗЛ посяде 3-тє місце в структурі причин смертності**, і на сьогодні це єдине захворювання, показник смертності від якого продовжує зростати.
- ❖ **На ХОЗЛ страждає від 8 до 40% дорослого населення віком 40 років і старше.**

*Хронічний  
обструктивний  
бронхіт*

*Хронічне легеневе  
серце*

*Хронічний гнійний  
бронхіт*

**ХОЗЛ**

*Легенева  
гіпертензія*

*Емфізема*

*Пневмосклероз*



## Чинники ризику виникнення ХОЗЛ



# Характерні ознаки ХОЗЛ :



*початок захворювання у віці після 40–45 років*



*тривале куріння в анамнезі  
(10–20 пачко-років);*



*поступовий розвиток задишки, впродовж років;*



*кашель з мокротинням або без нього;*



*скутість грудної клітки;*



*знижена толерантність до фізичного навантаження*

# Клінічні симптоми, які дають змогу запідозрити ХОЗЛ

## Хронічний кашель



- Часто турбує упродовж дня
- Іноді виникає вночі або вранці

## Хронічне виділення мокротиння



- У разі будь-якого постійного виділення мокротиння слід запідозрити ХОЗЛ

## Задишка



- Прогресує
- Постійна (щодня)
- Описується пацієнтом як «нестача повітря», «задуха», «утруднене дихання» тощо
- Посилюється під час фізичного навантаження
- Посилюється при респіраторних інфекціях



**Для первинного скринінгу ХОЗЛ  
слід використовувати п'ять питань:**

**1**

**• Вам більше 40 років?**

**2**

**• Ви курите?**

**3**

**• Вас турбує кашель зранку?**

**4**

**• Ви відкашлюєте мокротиння?**

**5**

**• Вас турбує задишка?**

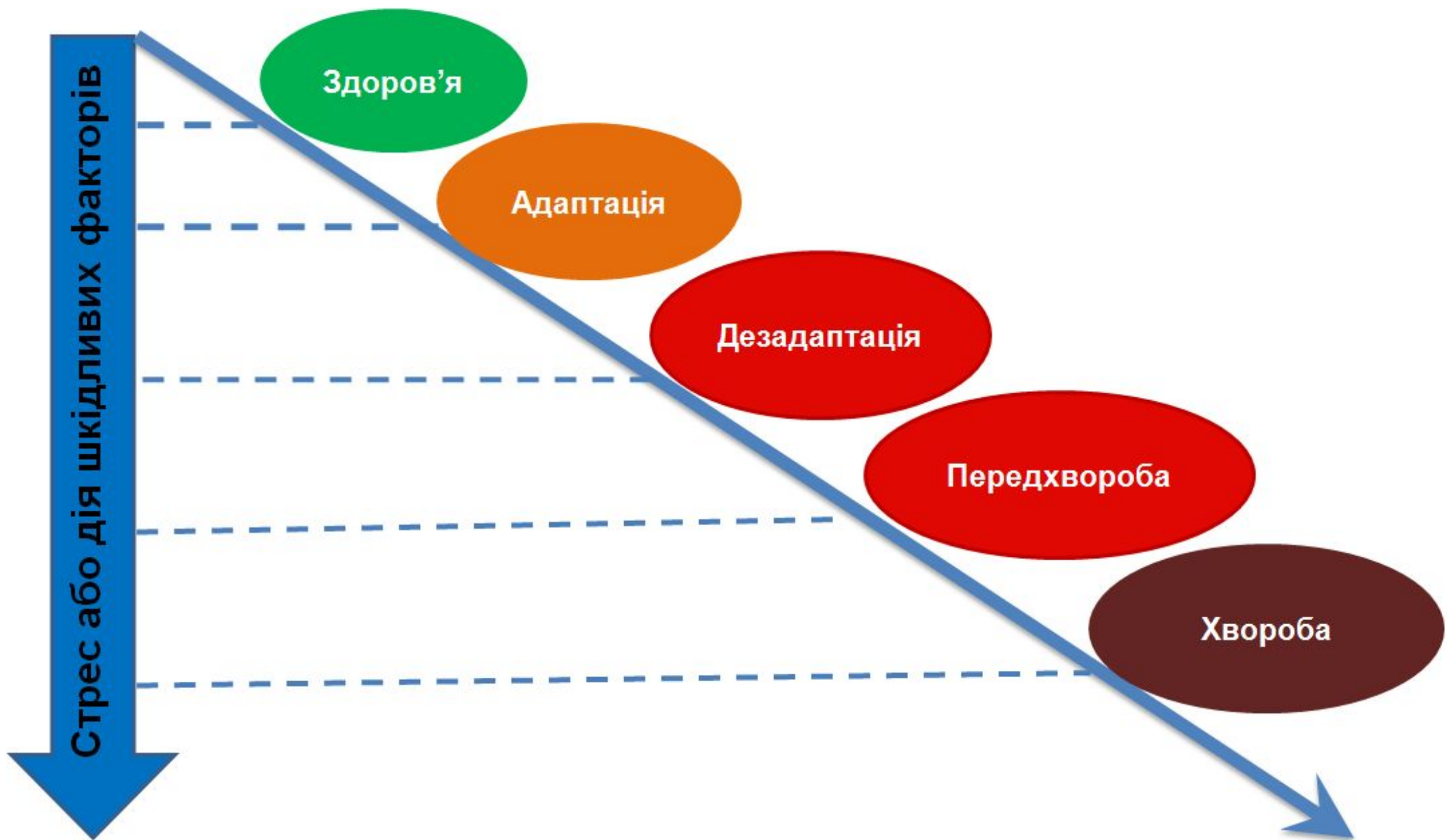
***Згідно з останніми рекомендаціями ХОЗЛ***



*трактується як  
захворювання,  
якому зазвичай  
**можна запобігти і яке  
можна лікувати.***

***Курація пацієнтів залежить від вираженості  
симптомів та ризиків (позалеженеві прояви,  
супутні захворювання, професійні шкідливі  
фактори).***

# Ієрархія здоров'я



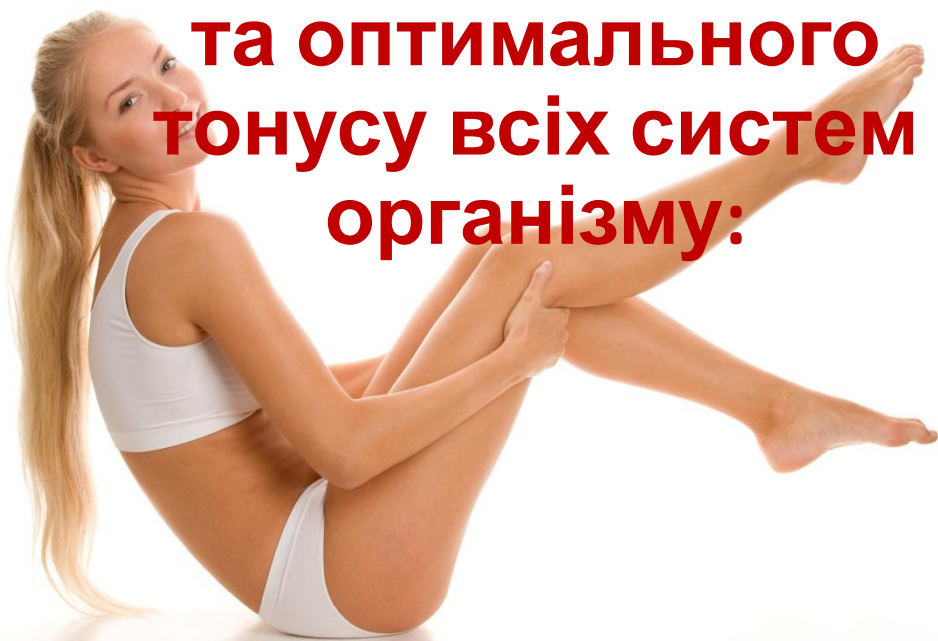


# Здоровий спосіб життя



**передбачає  
підтримку  
нормального  
функціонального  
стану**

**та оптимального  
тонуся всіх систем  
організму:**



*травної,*

*дихальної,*

*нервової,*

*кровоносної,*

*видільної систем*

*та опорно-  
рухового апарату*

# Дезинтоксикаційна програма



- ❖ **Артишок**
- ❖ **Ультразахист печінки**
- ❖ **Напій Бузини**
- ❖ **Метеорин**



# Антиоксидантна програма



- ◆ Напій Червона ягода
- ◆ Зелений чай
- ◆ Екстракт гранатових кісточок
- ◆ Червона ягода





# Пробіотики

## Флорамакс



# Імуномодуляторна програма



- ❖ Імун Гуард
- ❖ Ацерола
- ❖ А-Z комплекс



# Мукоактивні препарати



- Ефірні олії:**
- ❖ фенхелю,
  - ❖ базиліку,
  - ❖ чебрецю,
  - ❖ евкаліпту,
  - ❖ лимону,
  - ❖ лаванди,
  - ❖ ялівцю,
  - ❖ чайного дерева.
  - ❖ Напій Бузини
  - ❖ Крем Тім'ян



# Мукоактивні засоби поділяють на три основні групи



**муколітичні  
препарати,**  
які впливають на  
реологічні  
властивості  
бронхіального  
секрету  
(муколітики,  
мукогідратанти);

**мукокінетичні  
препарати,**  
які прискорюють  
транспортування  
слизу  
(секретомоторні);

**мукорегулятори,**  
які зменшують  
утворення слизу  
(секретолітики).

## **Мукоактивні засоби –**

препарати, які здатні впливати як на секреторну активність слизопродукуючих клітин, так і на реологічні властивості самого секрету (впливають на його консистенцію і нормалізують біохімічний склад бронхіального слизу)

# Бронхолітики

## Ефірні олії:

- ❖ лаванди,
- ❖ лимону,
- ❖ евкалипту,
- ❖ шавлії мускатної,
- ❖ ялиці.



## Небулайзерна терапія

**Небулайзерну терапію** рекомендують пацієнтам з ХОЗЛ, які не можуть правильно застосовувати інші дозовані пристрої.

**Небулайзери** – це пристрої, які дають змогу перетворювати рідину на аерозоль. Вони особливо показані тяжким хворим, у яких знижені функціональні резерви дихання.





# Небулайзерна терапія

## Переваги інгаляційної терапії через небулайзер:

**не  
потрібно  
координувати  
вдих з  
інгаляцією  
препарату;**

**інгаляція легко  
доступна дітям,  
особам літнього  
віку,  
знесиленим  
хворим,  
бо не потребує  
форсованого  
дихального  
маневру;**

**можна  
ввести  
високу  
дозу  
препарату,  
недосяжну  
для  
дозованих  
інгаляторів.**



*Протидій хворобі на  
початку:  
пізно думати про ліки,  
коли хвороба  
вкоренилася від  
довгого зволікання.*

***Овідій***

*Якщо людина сама стежить за своїм  
здоров'ям ,  
то важко знайти лікаря,  
який знав би краще ніж він сам, що  
корисне для його здоров'я.*

**Сократ**

