

***«Введение в анатомию человека.  
Анатомическая терминология.  
Оси и плоскости тела»***

# УРОВНИ ОРГАНИЗАЦИИ СТРОЕНИЯ ТЕЛА ЧЕЛОВЕКА

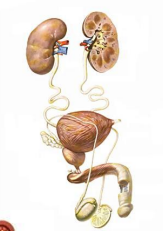
1

• организм



2

• Аппарат органов



3

• Система органов



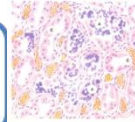
4

• орган



5

• ткань



6

• клетка

Проксимальный извитой, перекрученный и проксимальный прямой каналец



Дистальный извитой и дистальный прямой каналец



Тонкий каналец (петля Хенле)



Собирательная трубка

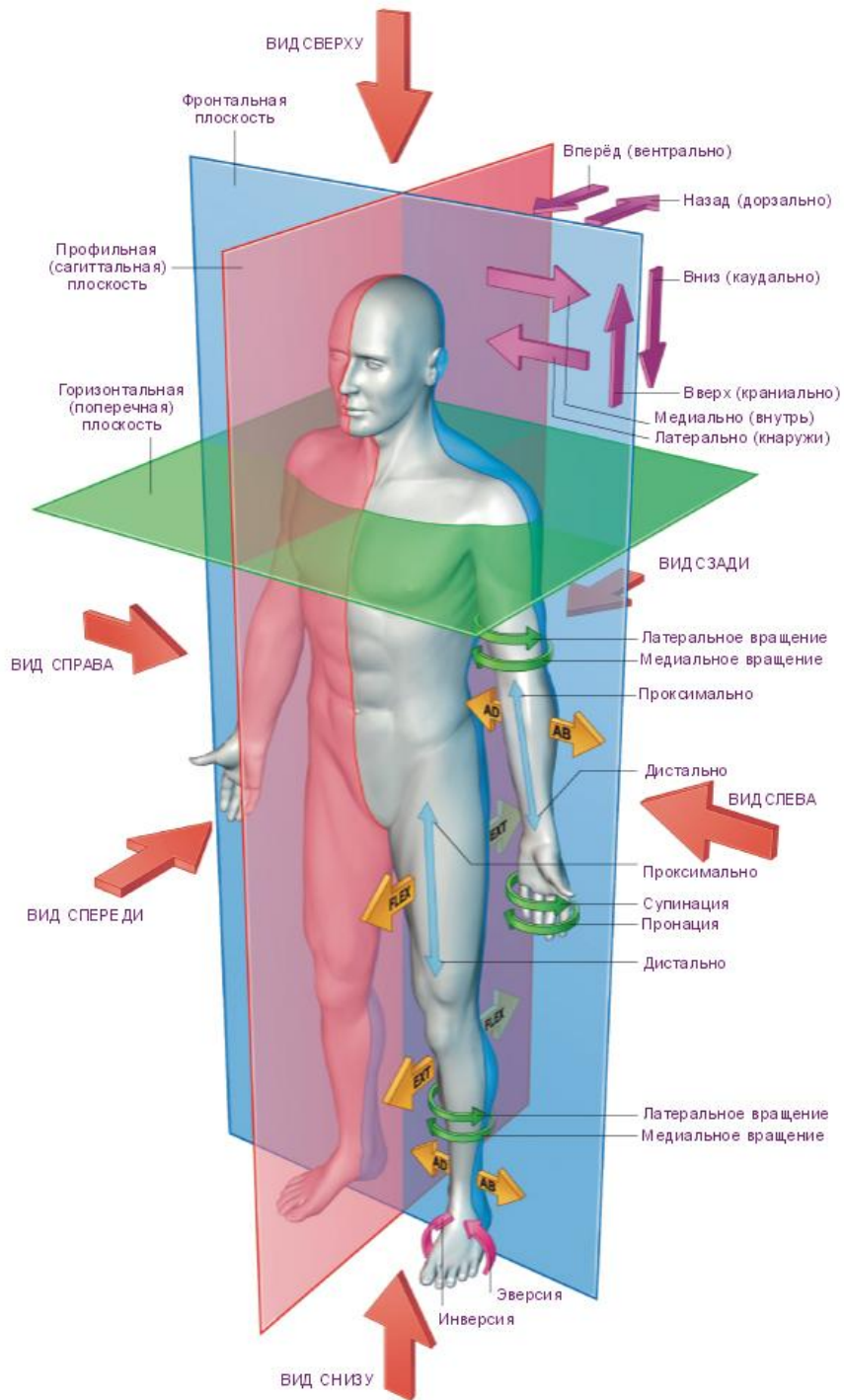


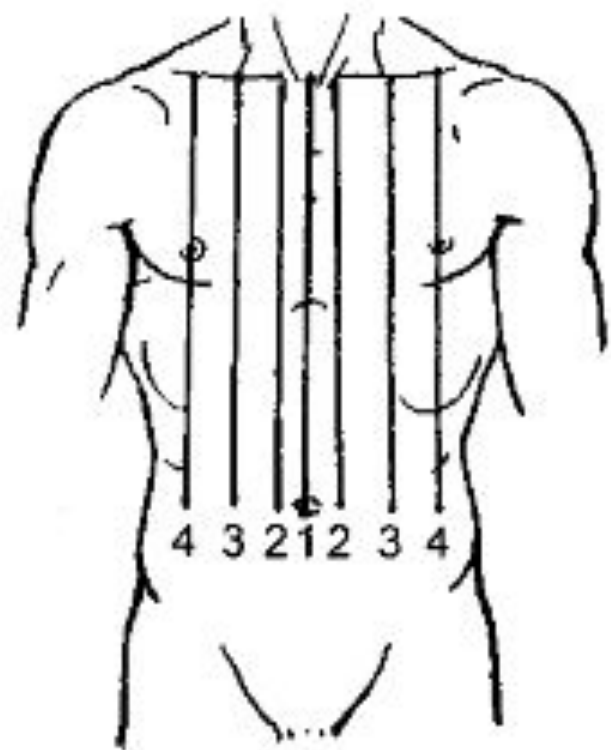
7

• Клеточные структуры

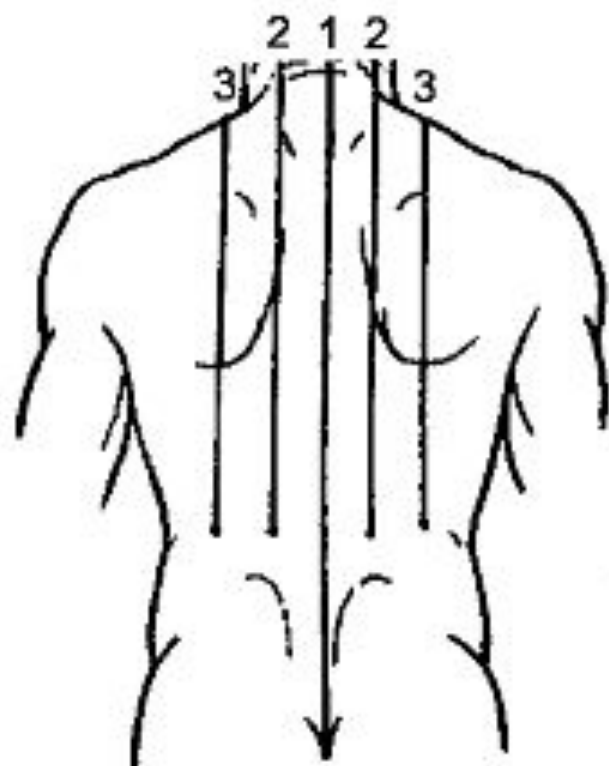
8

• Молекулярный уровень

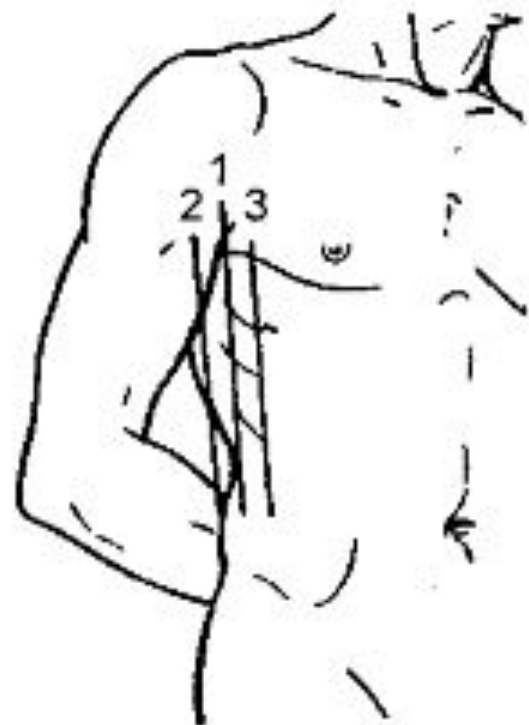




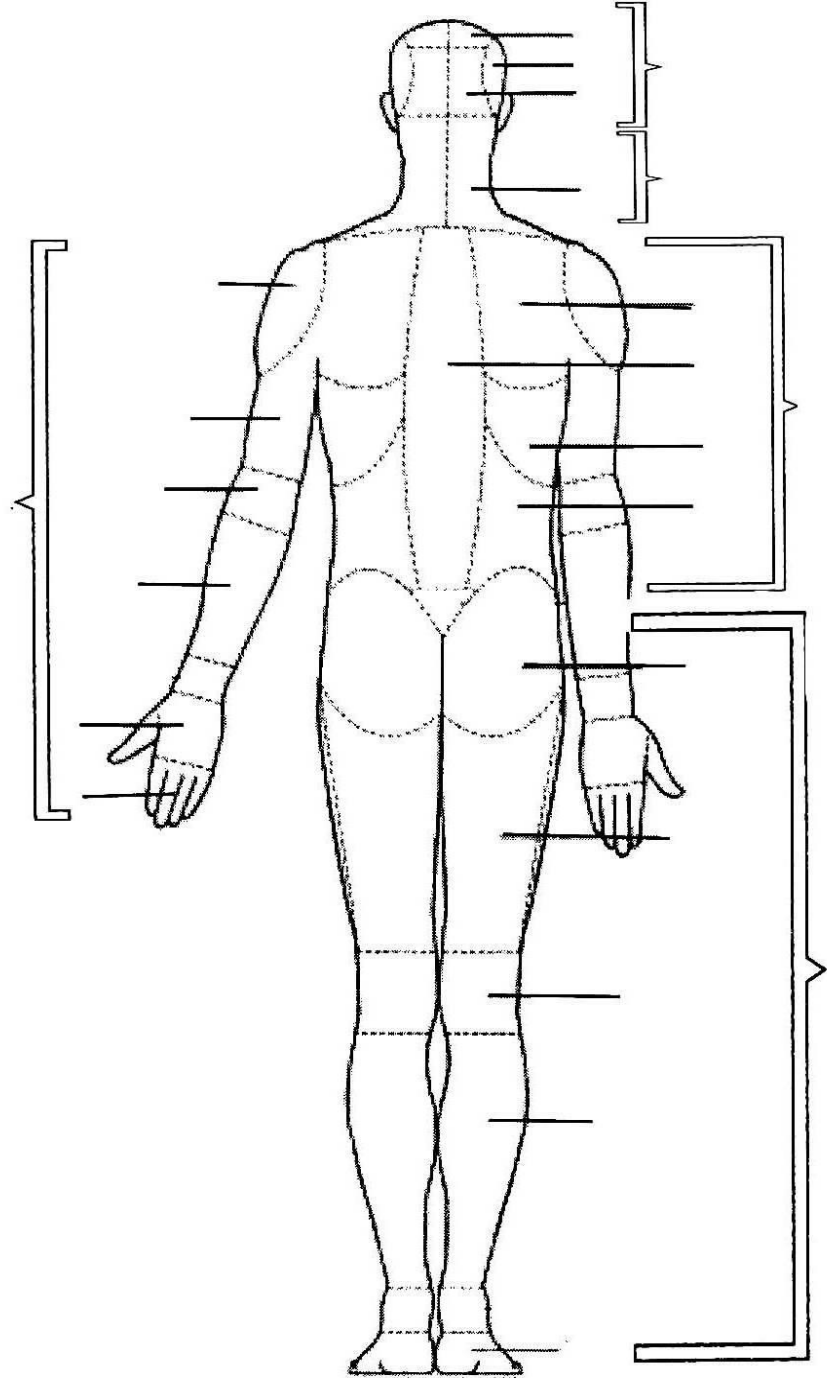
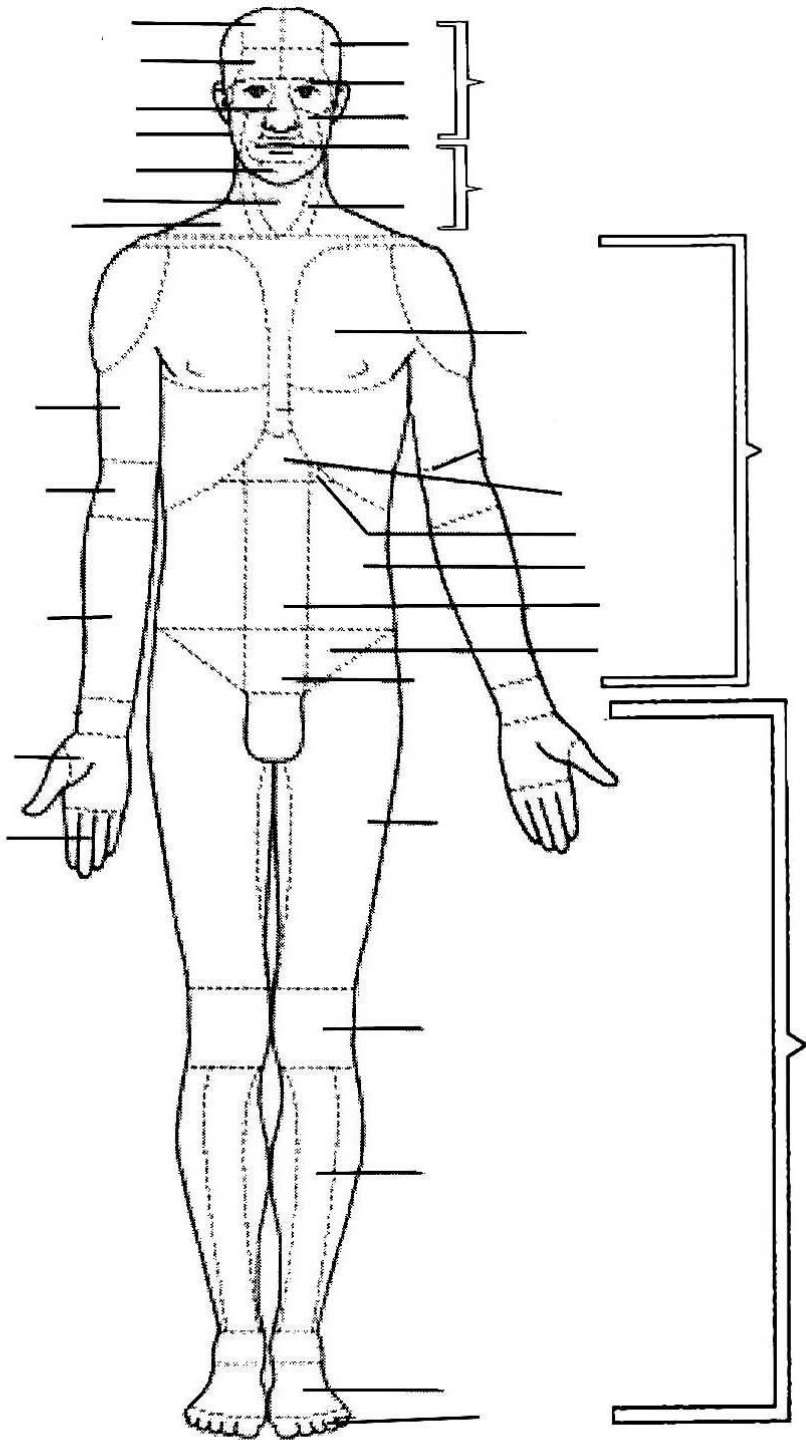
**A**



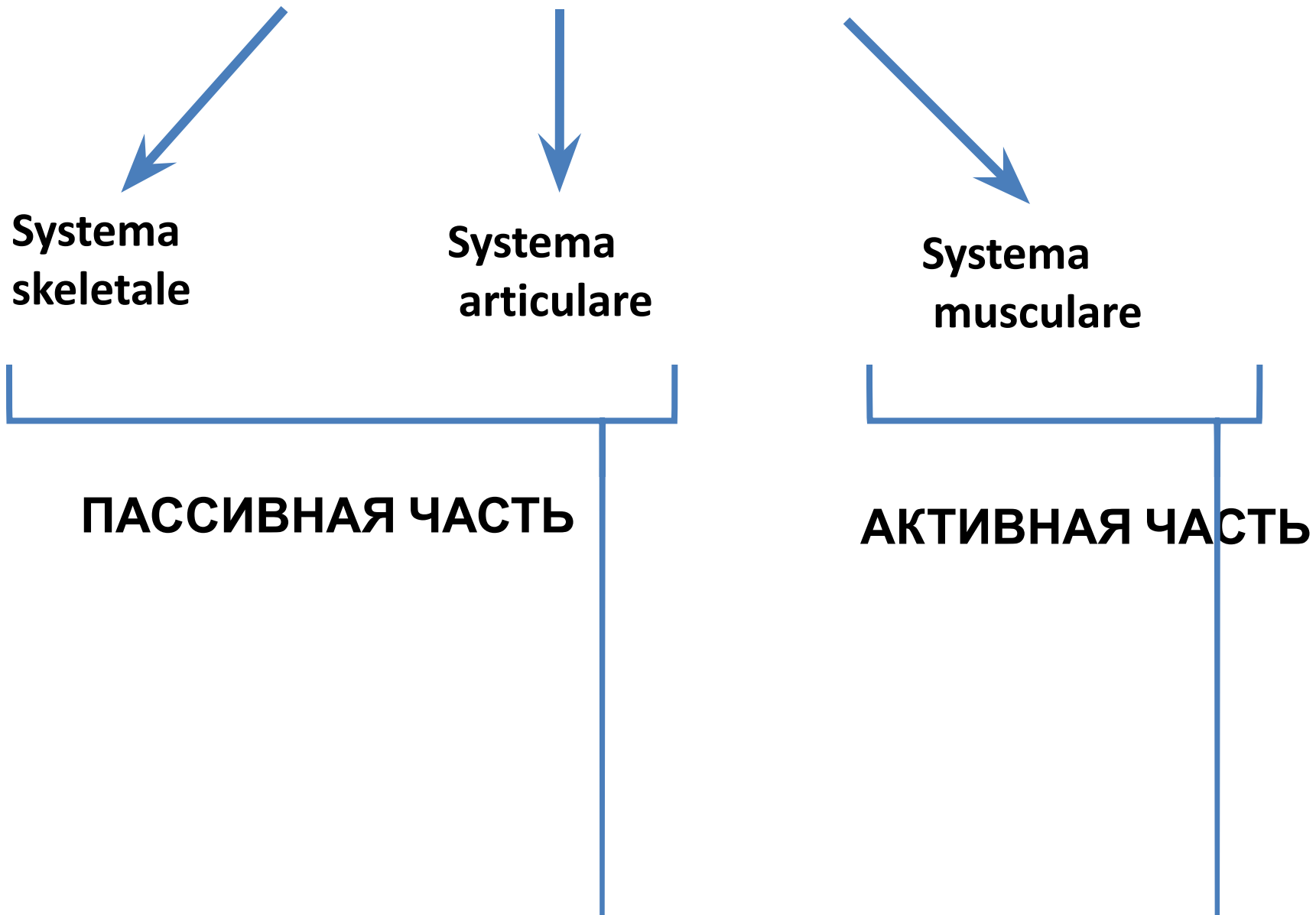
**Б**



**B**



# ОПОРНО-ДВИГАТЕЛЬНЫЙ АППАРАТ



# Sistema skeletale

## Skeleton axiale

## Skeleton appendiculare

### cranium

### Skeleton thoracis

### Columna vertebralis

### Ossa membri superioris

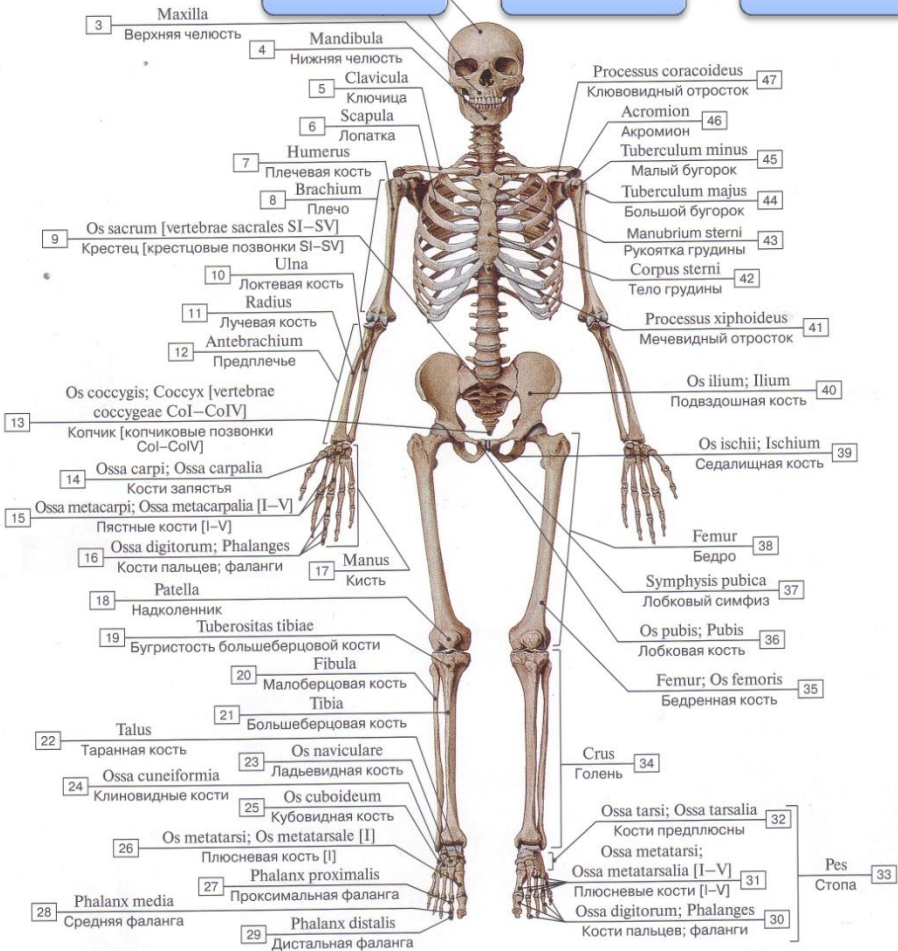
### Ossa membri inferioris

#### Cingulum membri superioris

#### Pars libera membri superioris

#### Cingulum membri inferioris

#### Pars libera membri inferioris

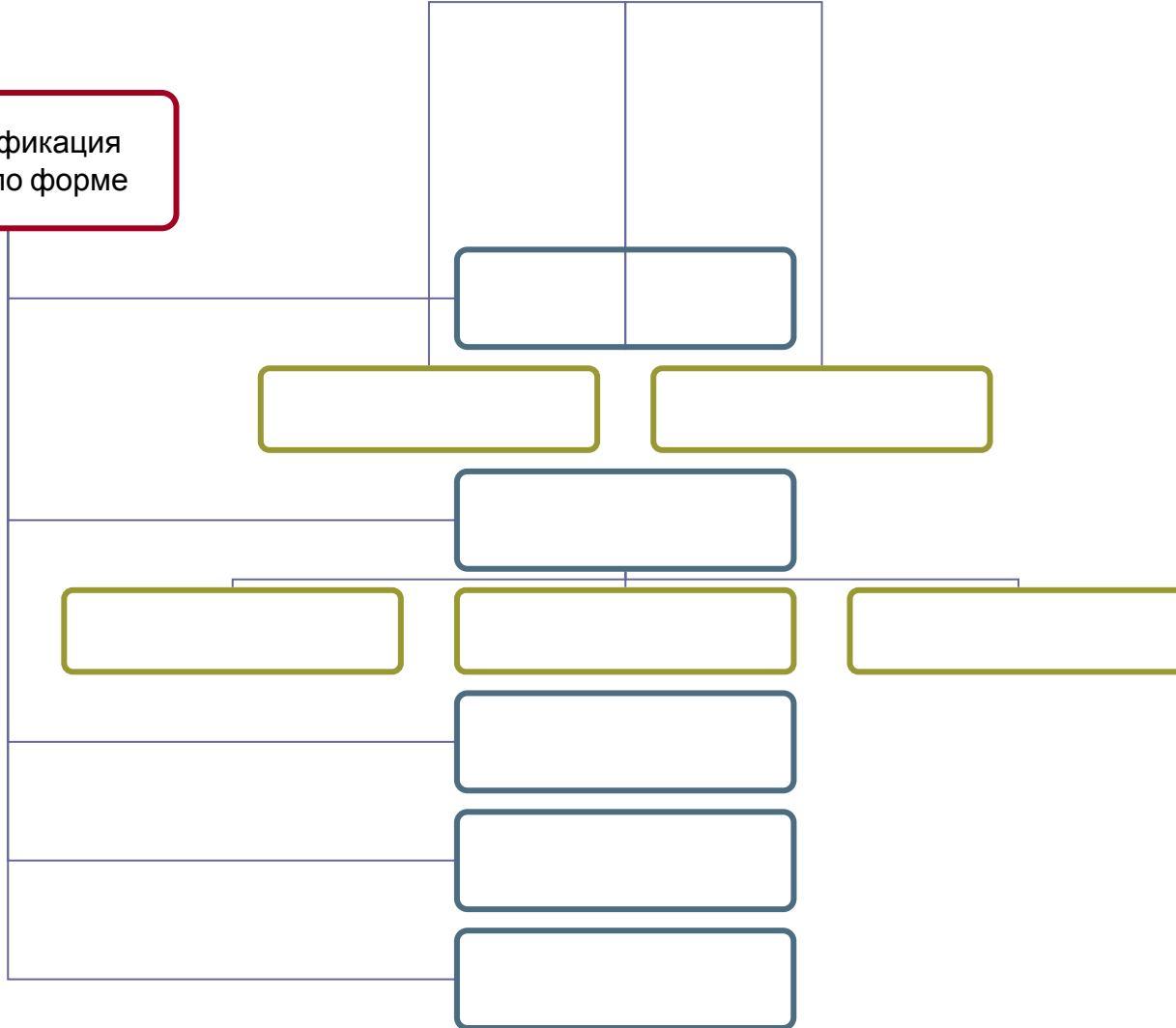


# ФУНКЦИИ СКЕЛЕТА

МЕХАНИЧЕСКИЕ ФУНКЦИИ	БИОЛОГИЧЕСКИЕ ФУНКЦИИ
<b>опорная</b> (опора для внутренних органов, мышц и тела в целом)	<b>кроветворная</b> (в костях находится орган кроветворения – красный костный мозг)
<b>защитная</b> (предохранение внутренних органов от внешних механических воздействий)	
<b>амортизационная</b> (смягчение резких движений, толчков, ударов)	<b>депо минеральных солей</b> (при недостатке минеральных солей в других органах и крови они поступают из костей)
<b>поддержание формы тела</b>	



Классификация  
костей по форме



# **Тестовые задания по теме занятия**

**Укажите основные функции скелета человека.**

- A. Кроветворная.
- B. Опорная.
- C. Защитная.
- D. Локомоторная.

**Что является структурной единицей кости?**

- A. Оссеин.
- B. Остеон.
- C. Красный костный мозг.
- D. Остеоцит.

