



# РЕЗЬБА ПО ДЕРЕВУ.

**Выполнила КотаеваЕвгения Николаевна  
Учитель МБОУ Лицей №7 г.Кстово**

**Еще с самых древнейших времен известно о способности дерева избавлять от накопившейся отрицательной энергии.**

**Подарки из дерева излучают тепло.**

**Деревянные сувениры будут нести гармонию и уют в Ваш дом. Резьба по дереву требует и особых качеств характера: здесь важны усидчивость, терпение, кропотливость. Очень важно сделать нужный срез, чтобы в полной мере выявились свойства, которыми природа, как творец дерева одарила его. Но всего этого мало. Действительно гармоничное изделие появляется только когда в душе автора царит покой. Именно работа, выполненная с теплотой поможет увидеть красоту дерева.**

## МАТЕРИАЛ

- В резьбе по дереву используют древесину мягких пород (осина, тополь, липа) и твердых (бук, клен, береза, дуб).
- Береза, красная и черная ольха, осина – для тонкой, ажурной резьбы.
- Ель, сосна – для работ с крупными элементами рисунка

# ОБОРУДОВАНИЕ И ИНСТРУМЕНТЫ

## ◎ Нож-косячок

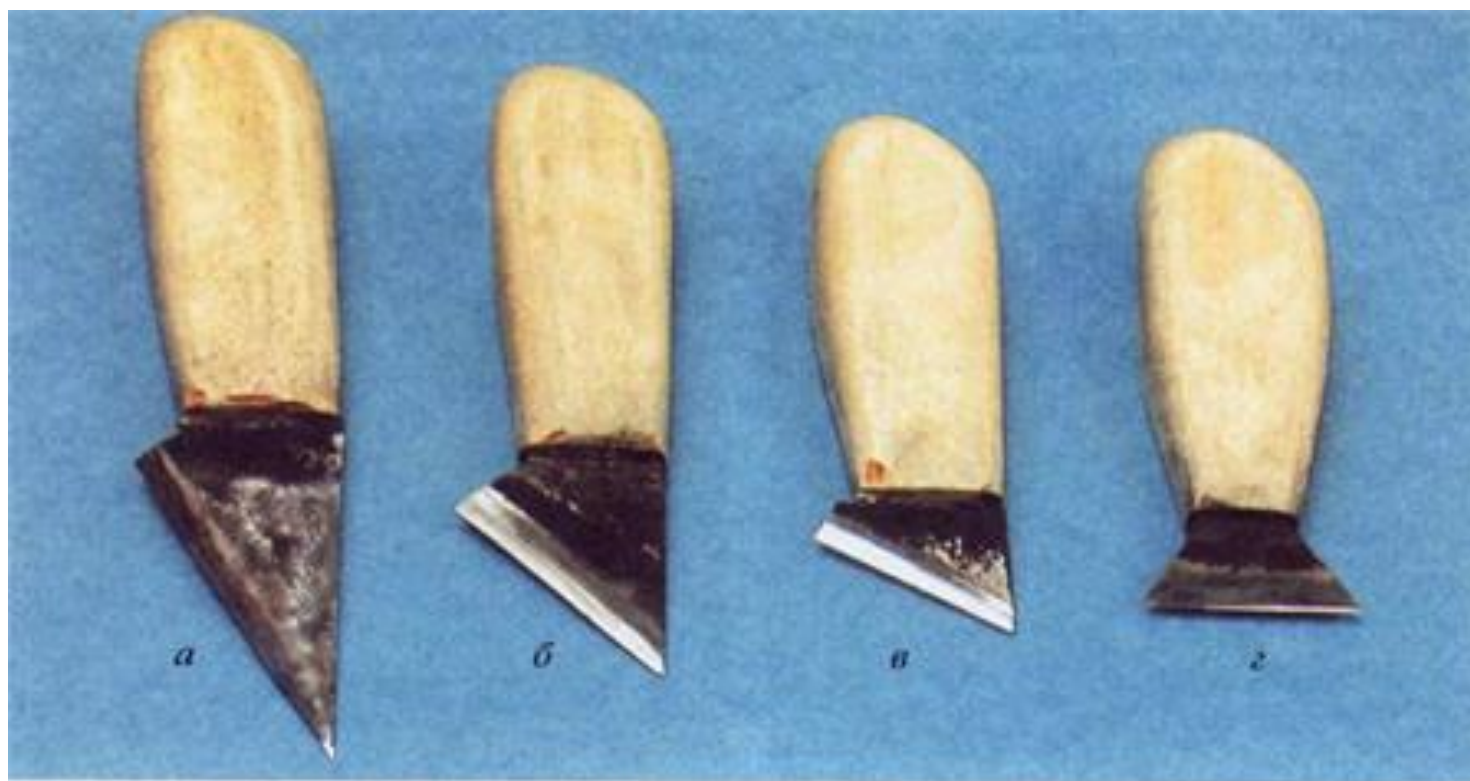


Рис. 16. Разновидности ножей: а-в – ножи-косяки с углом наклона в 30, 45 и 60° соответственно; г – прямой нож-косяк

# ОБОРУДОВАНИЕ И ИНСТРУМЕНТЫ

## Резаки



## Стамески



# ОБОРУДОВАНИЕ И ИНСТРУМЕНТЫ

## ◎ Разметочный инструмент

Карандаши, чертилки, линейки, угольники, циркуль, транспортир.

## ◎ Прочий

Ручная и электродрель, киянки, напильники, надфили, наждачная бумага,

# ВИДЫ РЕЗЬБЫ

## ◎ Плоскорельефная

- с заovalенными контурами
- заovalенная резьба с подушечным фоном
- заovalенная резьба с подобранным фоном

## ◎ Плосковыемчатая

- контурная
- геометрическая

## ◎ Рельефная

## ◎ Прорезная

- накладная
- сквозная

## ◎ Скульптурная



# ПЛОСКОРЕЛЬЕФНАЯ

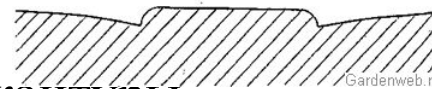
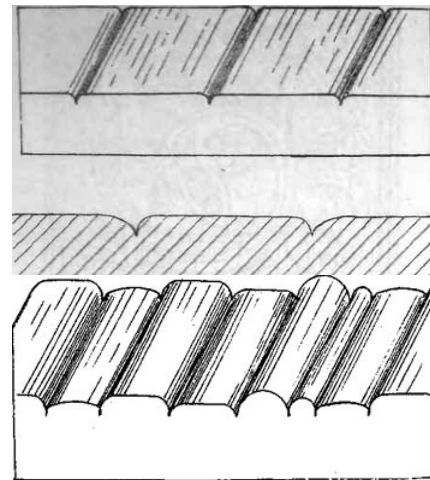
○ **Плоскорельефная** – резьба с выбранным фоном. Основной рисунок – невысокий условный рельеф.

○ **с заоваленными контурами** – со стороны орнамента контурная линия закругляется более круто, со стороны фона – полого.

○ **заоваленная резьба с подушечным фоном** – как и предыдущая, но фон нигде не остается плоским.

**заоваленная резьба с**

**подобранным фоном** – контуры орнамента заовалены, а фон выбран так, что орнамент кажется наложенным.





# ПЛОСКОВЫЕ МЧАТАЯ

- **Контурная** – резьба, где контурная обрисовка изображаемых фигур резко выражена линией-выемкой.



- **Геометрическая .**

Изображаемые фигуры имеют геометрическую форму в различных комбинациях. К разновидностям этой резьбы относится *скобчатая*, выполняемая полукруглой стамеской.



# РЕЛЬЕФНАЯ

- **Рельефная** – изображение выпуклое по отношению к фону и художественно обработано в пределах глубины фона.

Подвиды :



**Высокорельефная** – узор выступает над фоном на половину своей толщины.



**Плоскорельефная** – узор выступает над фоном незначительно.





# ПРОРЕЗНАЯ

- **Прорезная** –это резьба на деревянном слое любой формы, где элементы изображения связаны между собой, а вместо фона окружены прорезами.



- **Накладная**

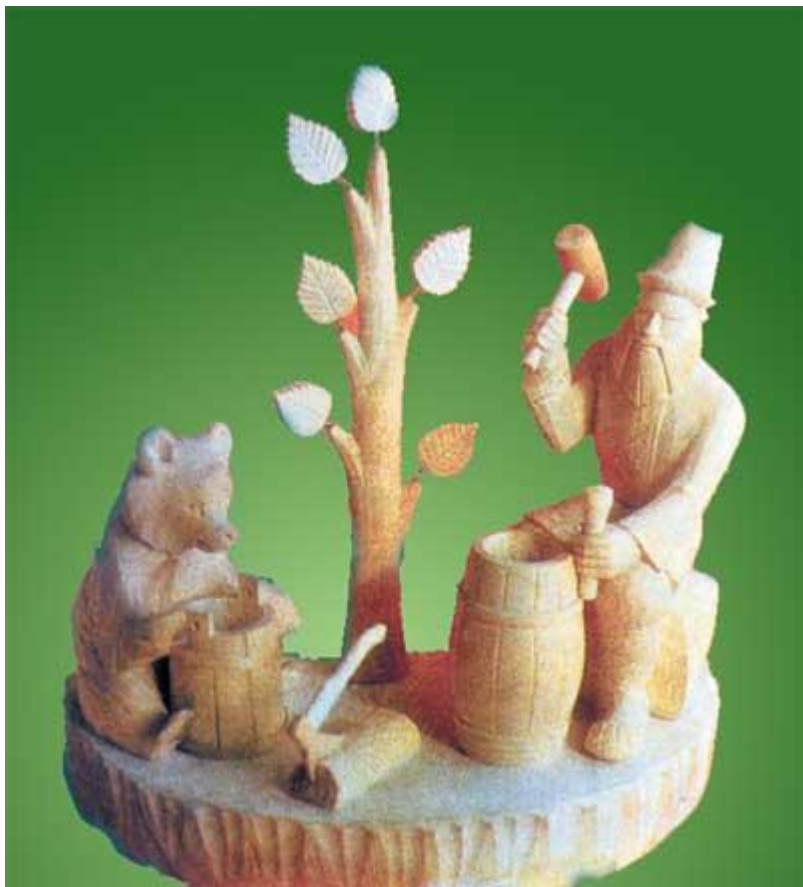


*Сквозная*



# СКУЛЬПТУРНАЯ

- ◎ **Скульптурная резьба** — это художественно обработанная со всех сторон объемная фигура, полностью или в основном оторванная от фона.



СПАСИБО ЗА ВНИМАНИЕ!