

*Найдите повторяющиеся буквы и
составьте из них название
швейного изделия:*

Ю, К, Ш, М, Ю, А, Б, О,
Ю, К, С, А, В, Б, Г

Ю**б**ка

Изменение юбки



набедренная повязка



модели современных юбок

РАЗГАДАЙ КРОССВОРД



1. Мужское поясное изделие.
2. Полоска ткани, один срез которой собран на сборку и соединен с изделием.
3. Переплетение нитей.
4. Инструмент, для выполнения ручных стежков.

МОЛОДЦЫ!!!



ЮБКИ ПО НАЗНАЧЕНИЮ:



повседневные



спортивные



домашние



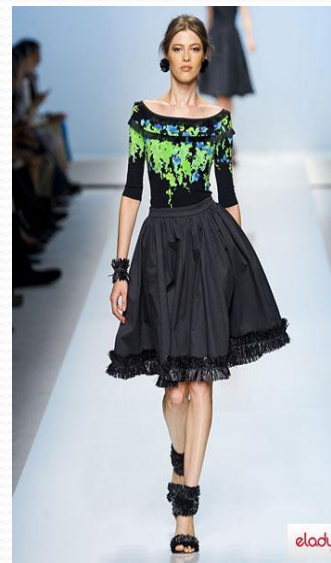
праздничные



форменные

ПО ФОРМЕ ЮБКИ БЫВАЮТ:

- ПРЯМЫЕ
- РАСКЛЕШЕННЫЕ
- КЛИНЬЕВЫЕ



Пошив расклешенной юбки. Обработка боковых срезов

Юбка «полусолнце»



Юбка «солнце»



План пошива расклешенной юбки

- 1. обработать боковые срезы;**
- 2. обработать пояс;**
- 3. обработать верхний срез;**
- 4. обработать нижний срез;**
- 5. отутюжить юбку.**

Материалы и инструменты для практической работы

- Крой юбки
- Нитки
- Ножницы
- Игла
- Булавки
- Швейная машина
- Утюг

Гимнастика для глаз

- Глазки вверх поднимем мы -улыбнемся.
- Глазки вниз опустим мы – улыбнемся.
- Глазки влево повернем - улыбнемся.
- Глазки вправо повернем - улыбнемся.
- И работать мы начнем - улыбнемся.

МОЛОДЦЫ!

Без труда не вытянешь и рыбку из пруда;

У страха глаза велики;

Учиться никогда не поздно;

Не ошибается тот, кто ничего не делает.